



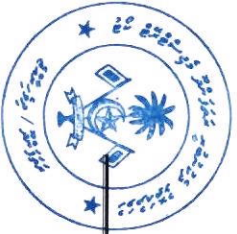
قائمة المرشحين للانتخابات

- المرشحون للانتخابات: د. محمد ولد عبد العزيز
- المرشحون للانتخابات: Q5C-A/2023/3
- المرشحون للانتخابات: 13 في موريتانيا
- المرشحون للانتخابات: د. محمد ولد عبد العزيز

قائمة المرشحين

1. 1. 1

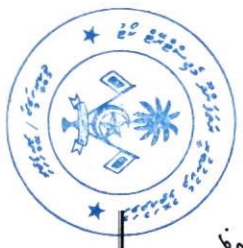
- 1.1. المرشحون للانتخابات: د. محمد ولد عبد العزيز
- 1.2. المرشحون للانتخابات: Q2 في موريتانيا
- 1.3. المرشحون للانتخابات: د. محمد ولد عبد العزيز
- 1.4. المرشحون للانتخابات: د. محمد ولد عبد العزيز
- 1.5. المرشحون للانتخابات: د. محمد ولد عبد العزيز
- 1.6. المرشحون للانتخابات: د. محمد ولد عبد العزيز



1.7. 24x36 סלעונים סטנדרטיים 24 סלעים גדלים 3 x 24x27 סלעים סטנדרטיים ו 2 סלעים סטנדרטיים מודלים אחרים.

2. חקיקת סלעונים סטנדרטיים

- 2.1. 24x36 סלעים סטנדרטיים 24 סלעים סטנדרטיים 3x24x27 סלעים סטנדרטיים ו 2 סלעים סטנדרטיים מודלים אחרים.
- 2.2. 24x36 סלעים סטנדרטיים 24 סלעים סטנדרטיים 3x24x27 סלעים סטנדרטיים ו 2 סלעים סטנדרטיים מודלים אחרים.
- 2.3. 24x36 סלעים סטנדרטיים 24 סלעים סטנדרטיים 3x24x27 סלעים סטנדרטיים ו 2 סלעים סטנדרטיים מודלים אחרים.
- 2.4. 24x36 סלעים סטנדרטיים 24 סלעים סטנדרטיים 3x24x27 סלעים סטנדרטיים ו 2 סלעים סטנדרטיים מודלים אחרים.
- 2.5. 24x36 סלעים סטנדרטיים 24 סלעים סטנדרטיים 3x24x27 סלעים סטנדרטיים ו 2 סלעים סטנדרטיים מודלים אחרים.
- 2.6. 24x36 סלעים סטנדרטיים 24 סלעים סטנדרטיים 3x24x27 סלעים סטנדרטיים ו 2 סלעים סטנדרטיים מודלים אחרים.
- 2.7. 24x36 סלעים סטנדרטיים 24 סלעים סטנדרטיים 3x24x27 סלעים סטנדרטיים ו 2 סלעים סטנדרטיים מודלים אחרים.
- 2.8. 24x36 סלעים סטנדרטיים 24 סלעים סטנדרטיים 3x24x27 סלעים סטנדרטיים ו 2 סלעים סטנדרטיים מודלים אחרים.
- 2.9. 24x36 סלעים סטנדרטיים 24 סלעים סטנדרטיים 3x24x27 סלעים סטנדרטיים ו 2 סלעים סטנדרטיים מודלים אחרים.
- 2.10. 24x36 סלעים סטנדרטיים 24 סלעים סטנדרטיים 3x24x27 סלעים סטנדרטיים ו 2 סלעים סטנדרטיים מודלים אחרים.



2.11. பட்டணம் ஆய்வு செய்து கட்டணம் தபால் போட வேண்டும். பட்டணம் ஆய்வு செய்து கட்டணம் தபால் போட வேண்டும். பட்டணம் ஆய்வு செய்து கட்டணம் தபால் போட வேண்டும்.

2.12. டிவி சேனல் அமைப்பது பற்றிய தகவல் கேட்டால் கொடுக்க வேண்டும்.

3. திட்டமிடல் பற்றிய விவரம்

3.1. பிளம்பு போட்டு மெய்க்ரீட் கட்ட வேண்டும்.

3.2. பிளம்பு போட்டு மெய்க்ரீட் கட்ட வேண்டும். பிளம்பு போட்டு மெய்க்ரீட் கட்ட வேண்டும்.

3.3. பிளம்பு போட்டு மெய்க்ரீட் கட்ட வேண்டும்.

#	Item	Unit
1	Ceiling Fan (USHA)	8
2	Ceiling Mount led light 48W (E27)	13
3	Wall Mount led light 48W (E27)	7
4	Wall Mount Waterproof light	4
5	Socket 2 x 13A (ABB)	21
6	Switch one way (ABB)	5
7	Switch two way (ABB)	8
8	Dimmer Switch	8





8. ನಿರೀಕ್ಷಿಸಿದಂತೆ

7.2.1. 5 ನೇ ಅಂಶದ ಅನ್ವಯದಲ್ಲಿ 12.2 ನೇ ಅಂಶದ ಅನ್ವಯದಲ್ಲಿ ನಿರೀಕ್ಷಿಸಿದಂತೆ.

7.2. ನಿರೀಕ್ಷಿಸಿದಂತೆ.

7.1.7. ನಿರೀಕ್ಷಿಸಿದಂತೆ.

7.1.6. ನಿರೀಕ್ಷಿಸಿದಂತೆ (12 ನೇ ಅಂಶದ ಅನ್ವಯದಲ್ಲಿ)

7.1.5. ನಿರೀಕ್ಷಿಸಿದಂತೆ (3 ನೇ ಅಂಶದ ಅನ್ವಯದಲ್ಲಿ)

7.1.4. ನಿರೀಕ್ಷಿಸಿದಂತೆ (2 ನೇ ಅಂಶದ ಅನ್ವಯದಲ್ಲಿ)

7.1.3. ನಿರೀಕ್ಷಿಸಿದಂತೆ (3 ನೇ ಅಂಶದ ಅನ್ವಯದಲ್ಲಿ)

7.1.2. ನಿರೀಕ್ಷಿಸಿದಂತೆ (2 ನೇ ಅಂಶದ ಅನ್ವಯದಲ್ಲಿ)

7.1.1. ನಿರೀಕ್ಷಿಸಿದಂತೆ (2 ನೇ ಅಂಶದ ಅನ್ವಯದಲ್ಲಿ)

7.1. ನಿರೀಕ್ಷಿಸಿದಂತೆ (2 ನೇ ಅಂಶದ ಅನ್ವಯದಲ್ಲಿ)

7. ನಿರೀಕ್ಷಿಸಿದಂತೆ

6. ನಿರೀಕ್ಷಿಸಿದಂತೆ.

5.2. ನಿರೀಕ್ಷಿಸಿದಂತೆ (2014/18 ಸಂಖ್ಯೆಯಲ್ಲಿ)

5.1. ನಿರೀಕ್ಷಿಸಿದಂತೆ.

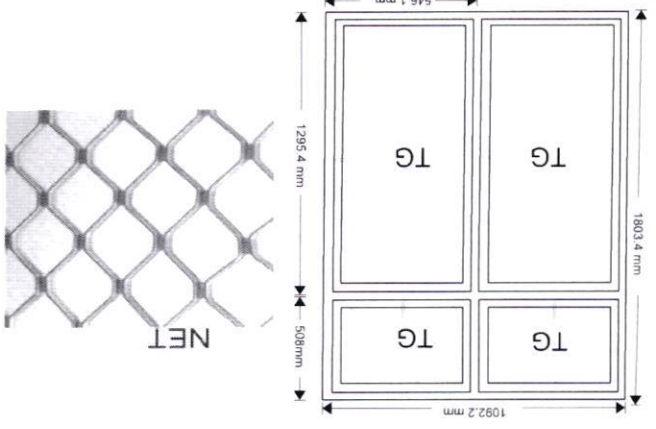
6. ನಿರೀಕ್ಷಿಸಿದಂತೆ

5. ನಿರೀಕ್ಷಿಸಿದಂತೆ.

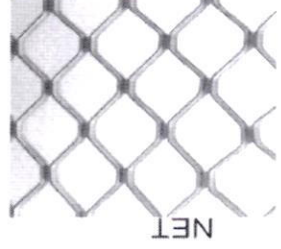
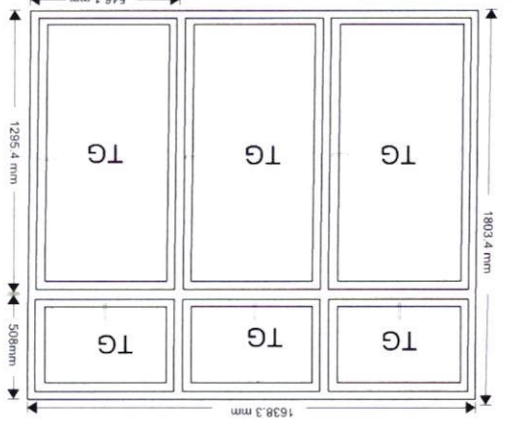
ಸಂಖ್ಯೆ ಸಿ.ಆರ್.ಐ.ಒ.

DRAWING TITLE
AS GIVEN
 PROJECT TITLE
MAGISTRATE COURT
 GDA, RATHAFANDHOO
 DRAFTED BY
 NIZAR ALI
 DATE: 27/07/2023
 PAPER SIZE A4
 UNIT MM

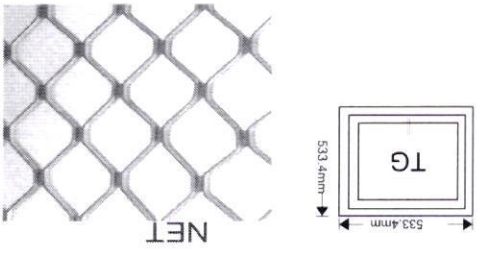
W2	ALUMINIUM DOOR	QTY
REMARKS	WHITE POWDER COATED ALUMINIUM FRAM DOOR WITH FIXED TINTED GLASS	ALL GLASS MUST BE COVERED WITH ALUMINIUM MESH NET



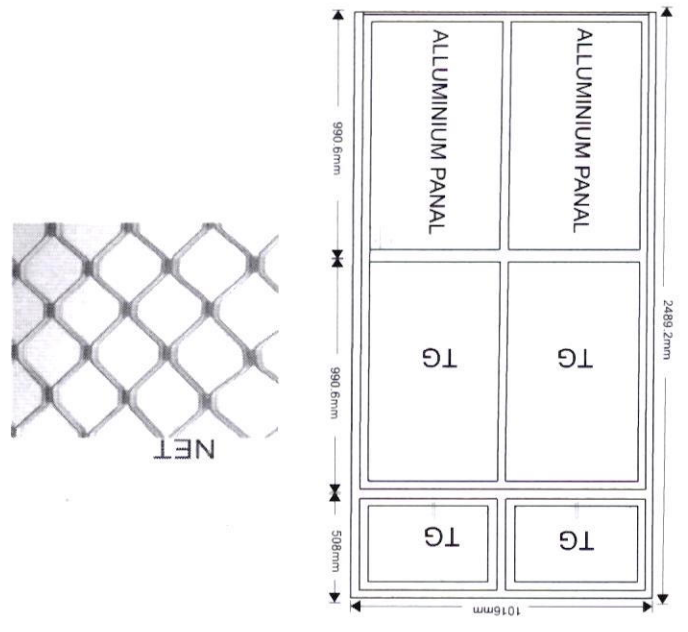
W1	ALUMINIUM DOOR	QTY
REMARKS	WHITE POWDER COATED ALUMINIUM FRAM DOOR WITH FIXED TINTED GLASS	ALL GLASS MUST BE COVERED WITH ALUMINIUM MESH NET



W3	ALUMINIUM DOOR	QTY
REMARKS	WHITE POWDER COATED ALUMINIUM FRAM DOOR WITH FIXED TINTED GLASS	ALL GLASS MUST BE COVERED WITH ALUMINIUM MESH NET



D1	ALUMINIUM DOOR	QTY
REMARKS	WHITE POWDER COATED ALUMINIUM FRAM DOOR WITH FIXED TINTED GLASS	ALL GLASS MUST BE COVERED WITH ALUMINIUM MESH NET

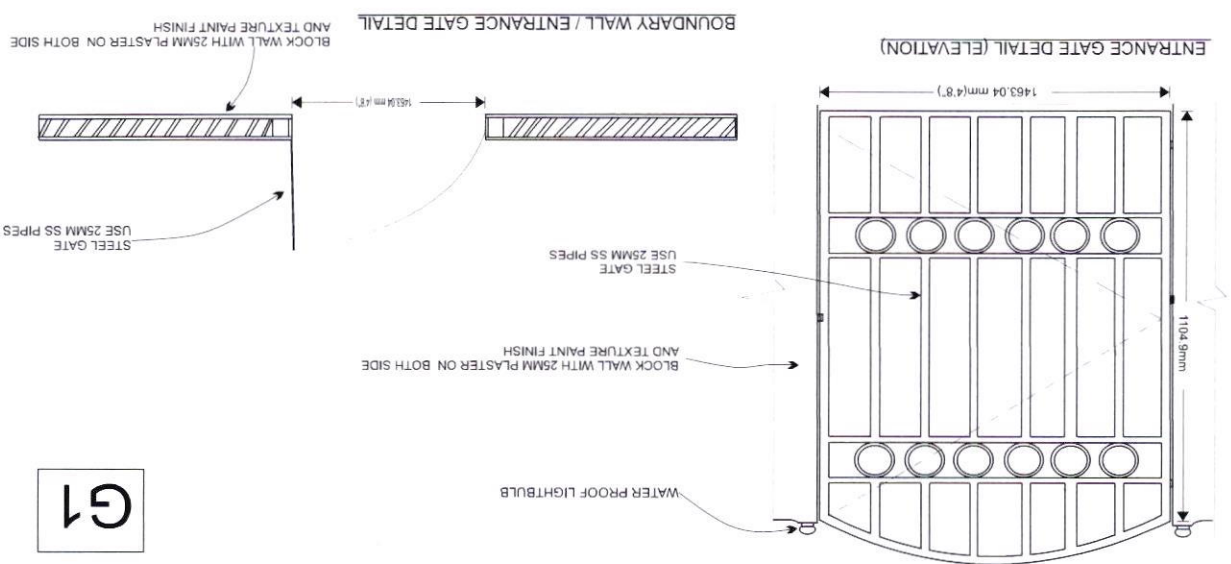
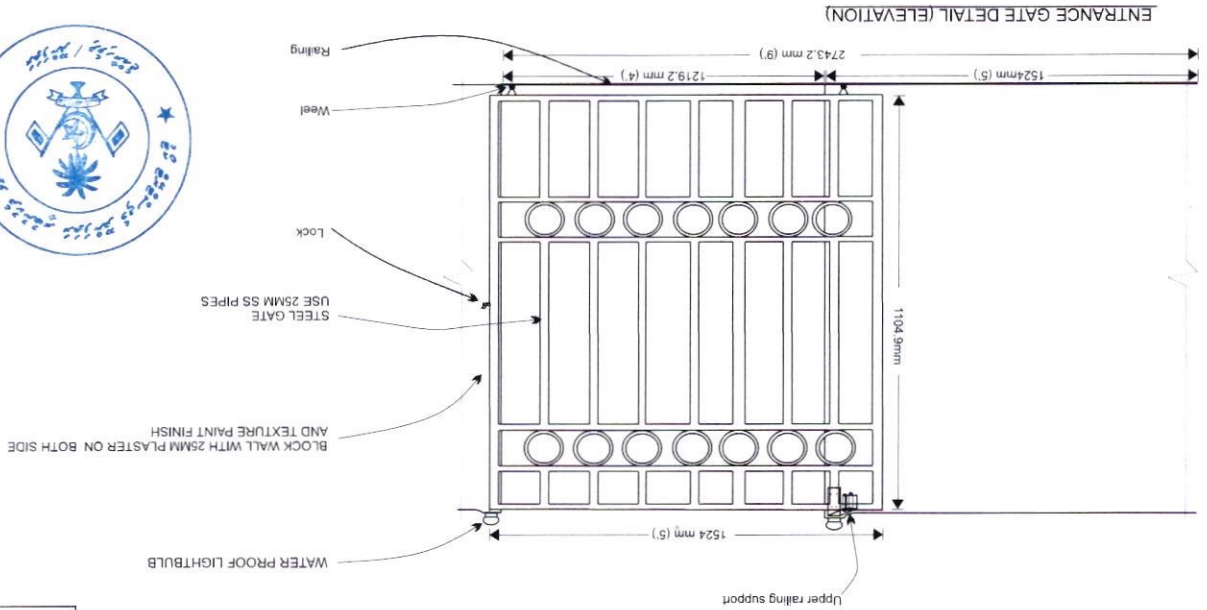
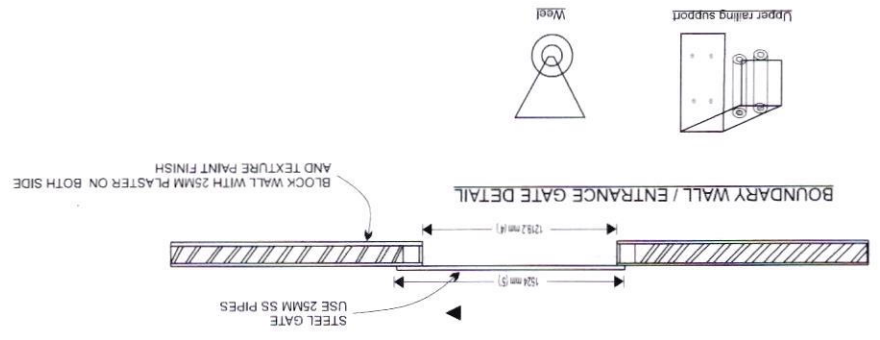


UNIT: MM
 PAPER SIZE: A4
 DATE: 27/07/2023

DRAWING TITLE: AS GIVEN
 PROJECT TITLE: MAGISTRATE COURT
 GDH, RATHAFANDHOO
 DRAFTED BY: NIZAR ALI



G2

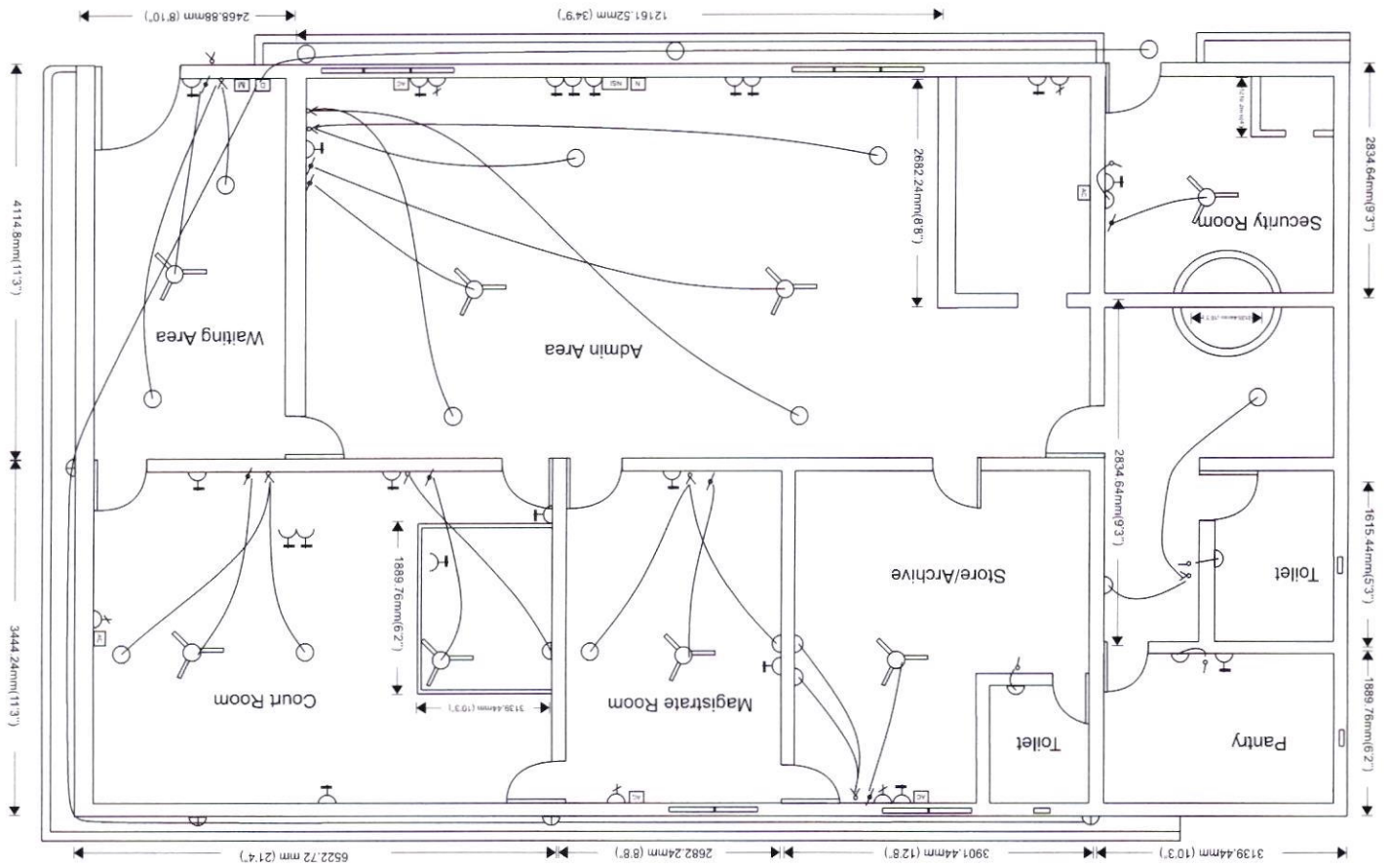


G1

DRAWING TITLE
ELECTRICAL LAYOUT
PROJECT TITLE
MAGISTRATE COURT
 GDH.RATHAFANDHOO
 DRAFTED BY
 NIZAR ALI
 DATE: 27/07/2023
 PAPER SIZE A4
 UNIT MM



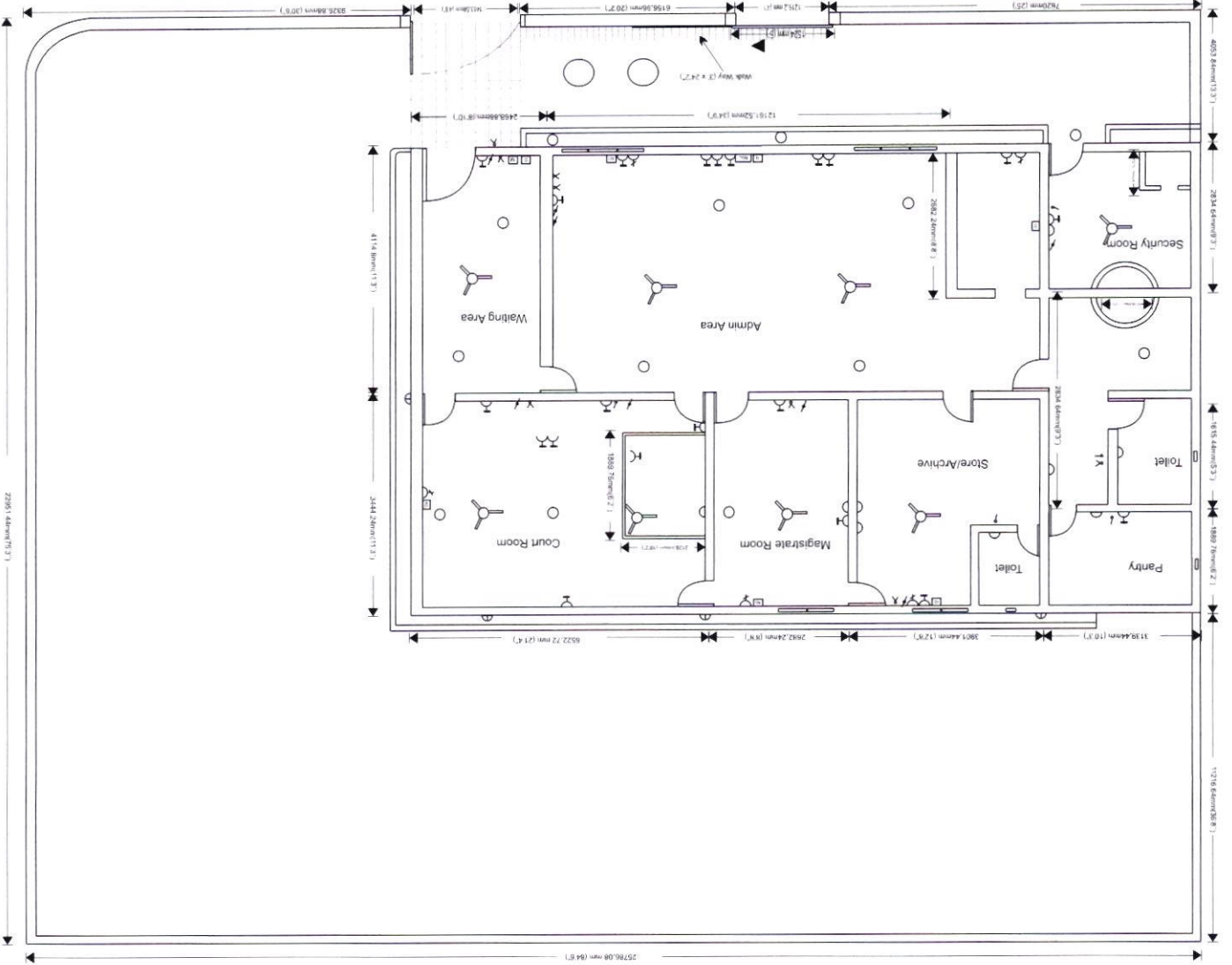
- Ceiling Fan
- Ceiling Mounted light 24W
- Wall Mount light
- Wall Mount Waterproof light
- Socket 2 x 13A
- Socket 15A
- Switch one way
- Switch two way
- Dimmer Switch
- Main Board
- Wall mount Air Condition
- Network
- Network switch location



DRAWING TITLE
FLOOR PLAN
PROJECT TITLE
MAGISTRATE COURT
 GDH.RATHAFANDHOO
 DRAFTED BY
 NIZAR ALI
 DATE: 27/07/2023
 PAPER SIZE A4
 UNIT MM



- Ceiling Fan
- Ceiling Mounted light 24W
- Wall Mount light
- Wall Mount Waterproof light
- Socket 2 x 13A
- Socket 15A
- Switch one way
- Switch two way
- Dimmer Switch
- D-Board
- Main Board
- Wall mount Air Condition
- Network
- Network switch location



C1

		2023	2024	2025
1.1.1.1				
1.1.1.2				
1.1.1.3				
1.1.1.4				
1.1.1.5				
1.1.1.6				
1.1.1.7				
1.1.1.8				
1.1.1.9				
1.1.1.10				
1.1.1.11				
1.1.1.12				
1.1.1.13				
1.1.1.14				
1.1.1.15				
1.1.1.16				
1.1.1.17				
1.1.1.18				
1.1.1.19				
1.1.1.20				
1.1.1.21				
1.1.1.22				
1.1.1.23				
1.1.1.24				
1.1.1.25				
1.1.1.26				
1.1.1.27				
1.1.1.28				
1.1.1.29				
1.1.1.30				
1.1.1.31				
1.1.1.32				
1.1.1.33				
1.1.1.34				
1.1.1.35				
1.1.1.36				
1.1.1.37				
1.1.1.38				
1.1.1.39				
1.1.1.40				
1.1.1.41				
1.1.1.42				
1.1.1.43				
1.1.1.44				
1.1.1.45				
1.1.1.46				
1.1.1.47				
1.1.1.48				
1.1.1.49				
1.1.1.50				
1.1.1.51				
1.1.1.52				
1.1.1.53				
1.1.1.54				
1.1.1.55				
1.1.1.56				
1.1.1.57				
1.1.1.58				
1.1.1.59				
1.1.1.60				
1.1.1.61				
1.1.1.62				
1.1.1.63				
1.1.1.64				
1.1.1.65				
1.1.1.66				
1.1.1.67				
1.1.1.68				
1.1.1.69				
1.1.1.70				
1.1.1.71				
1.1.1.72				
1.1.1.73				
1.1.1.74				
1.1.1.75				
1.1.1.76				
1.1.1.77				
1.1.1.78				
1.1.1.79				
1.1.1.80				
1.1.1.81				
1.1.1.82				
1.1.1.83				
1.1.1.84				
1.1.1.85				
1.1.1.86				
1.1.1.87				
1.1.1.88				
1.1.1.89				
1.1.1.90				
1.1.1.91				
1.1.1.92				
1.1.1.93				
1.1.1.94				
1.1.1.95				
1.1.1.96				
1.1.1.97				
1.1.1.98				
1.1.1.99				
1.1.1.100				

				2022
#	የግብርና ሚኒስቴር	የግብርና ሚኒስቴር	የግብርና ሚኒስቴር	የግብርና ሚኒስቴር

የግብርና ሚኒስቴር (ወ/ሚ) የግብርና ሚኒስቴር የግብርና ሚኒስቴር የግብርና ሚኒስቴር



- 11
- 10
- 9
- 8
- 7
- 6
- 5
- 4
- 3
- 2
- 1

