

#	Tasks	Work Completion %																Completed %	, partially completed Tasks or Issues Noticed
		UI / Page Available	UI Design					Requirements					Functionality						
			Excellent	Very Good	Good	Fair	Poor	Fully Completed	Majority Completed	, partially completed	Few Completed	Not Completed	Fully Functional	Majority Functional	Partially Functional	Functional with bugs	Not Functional		
		1	33	13.2	6.6	3.3	1	33	13.2	6.6	3.3	0	33	13.2	6.6	3.3	0		
13	Case routing feature (dual)	1	-	-	-	-	1	-	13.2	-	-	-	-	13.2	-	-	-	28.4	
14	Case assignment feature	1	-	-	-	-	1	33	-	-	-	-	33	-	-	-	-	68	
15	/ Case progress slip diary feature	1	-	-	-	-	1	-	-	-	3.3	-	-	-	-	3.3	-	8.6	System Requirements: Case Diary , partially completed.
16	/ Case status interface dashboard	1	-	-	-	-	1	-	-	-	-	0	-	-	6.6	-	-	8.6	System Requirements: Case Status , partially completed.
17	Witness testimony Calendar	1	-	-	-	-	1	-	-	-	3.3	-	-	-	6.6	-	-	11.9	System Requirements: Bayaan Calendar , partially completed.
18	Case alerts feature	1	-	-	-	-	1	-	-	6.6	-	-	-	-	6.6	-	-	15.2	Notifications count not working (count shows same figure when notified task is completed). "All notifications" link not working.
19	Document Handler																		
20	Microsoft Office integration	0	0	-	-	0	0	0	-	-	0	0	0	-	-	0	0	0	Not required
21	Automatic document generation	0	-	-	-	-	-	-	-	-	-	0	-	-	-	-	0	0	System Requirements: Auto Generated Documents incomplete.
22	Built-in data entry forms	1	-	-	-	-	1	-	-	-	3.3	-	-	-	6.6	-	-	11.9	System Requirements: Data Entry Forms , partially completed.
23	Evidence Management																		
24	Evidence Registration	1	-	-	-	-	1	-	13.2	-	-	-	-	-	6.6	-	-	21.8	
25	Digitalized inventory feature	1	-	-	-	-	1	-	13.2	-	-	-	-	-	6.6	-	-	21.8	System Requirements: Physical Evidence Management , partially completed.
26	Data Management																		
27	Search & filtering features	0	-	-	-	-	-	-	-	-	-	-	-	-	-	-	-	0	System Requirements: Search / Filtering incomplete.
28	Report generation	0	-	-	-	-	-	-	-	-	-	-	-	-	-	-	-	0	System Requirements: Report Generation incomplete.

2023 - 2024

2023 - 2024

2023 - 2024

2023 - 2024

2023 - 2024

2023 - 2024

2023 - 2024

2023 - 2024

2023 - 2024

2023 - 2024

2023 - 2024

2023 - 2024

2023 - 2024

2023 - 2024

2023 - 2024

2023 - 2024

2023 - 2024

2023 - 2024

2023 - 2024

2023 - 2024

2023 - 2024

2023 - 2024

7. פיקוד מנהלתי

7.1. פיקוד מנהלתי מורכב מראש פיקוד מנהלתי ופיקוד מנהלתי נוספים. ראש פיקוד מנהלתי אחראי על כלל הפיקוד המנהלתי. פיקוד מנהלתי נוספים אחראים על תחומים ספצימיים. ראש פיקוד מנהלתי יתאם את הפיקוד המנהלתי עם הפיקוד המרכזי. ראש פיקוד מנהלתי יתאם את הפיקוד המנהלתי עם הפיקוד המרכזי. ראש פיקוד מנהלתי יתאם את הפיקוד המנהלתי עם הפיקוד המרכזי.

8. מנהל משרד / פיקוד מנהלתי

- 8.1. מנהל משרד יתאם את הפיקוד המנהלתי עם הפיקוד המרכזי.
- 8.2. מנהל משרד יתאם את הפיקוד המנהלתי עם הפיקוד המרכזי (בשם: מנהל משרד, פיקוד מנהלתי, ...).
- 8.3. פיקוד מנהלתי יתאם את הפיקוד המנהלתי עם הפיקוד המרכזי (בשם: מנהל משרד, פיקוד מנהלתי, ...).
- 8.4. פיקוד מנהלתי יתאם את הפיקוד המנהלתי עם הפיקוד המרכזי.
- 8.5. פיקוד מנהלתי יתאם את הפיקוד המנהלתי עם הפיקוד המרכזי.
- 8.6. פיקוד מנהלתי יתאם את הפיקוד המנהלתי עם הפיקוד המרכזי.
- 8.7. פיקוד מנהלתי יתאם את הפיקוד המנהלתי עם הפיקוד המרכזי.

9. מנהל / מנהל משרד

- 9.1. מנהל משרד יתאם את הפיקוד המנהלתי עם הפיקוד המרכזי (בשם: מנהל משרד, פיקוד מנהלתי, ...).
- 9.2. פיקוד מנהלתי יתאם את הפיקוד המנהלתי עם הפיקוד המרכזי (בשם: מנהל משרד, פיקוד מנהלתי, ...).
- 9.3. פיקוד מנהלתי יתאם את הפיקוד המנהלתי עם הפיקוד המרכזי.

10. מנהל / מנהל משרד

- 10.1. מנהל משרד יתאם את הפיקוד המנהלתי עם הפיקוד המרכזי (בשם: מנהל משרד, פיקוד מנהלתי, ...).
- 10.2. פיקוד מנהלתי יתאם את הפיקוד המנהלתי עם הפיקוד המרכזי (בשם: מנהל משרד, פיקוד מנהלתי, ...).
- 10.3. פיקוד מנהלתי יתאם את הפיקוד המנהלתי עם הפיקוד המרכזי.

- 10.4. לא יתקשרו שבתות / ואלוהים יתקשרו להם ואלוהים יתקשרו להם ואלוהים יתקשרו להם
- 10.5. ואלוהים יתקשרו להם ואלוהים יתקשרו להם ואלוהים יתקשרו להם
- 10.6. ואלוהים יתקשרו להם ואלוהים יתקשרו להם ואלוהים יתקשרו להם

11. דיונים ופירושים

- 11.1. ואלוהים יתקשרו להם ואלוהים יתקשרו להם ואלוהים יתקשרו להם
- 11.2. ואלוהים יתקשרו להם ואלוהים יתקשרו להם ואלוהים יתקשרו להם
- 11.3. ואלוהים יתקשרו להם ואלוהים יתקשרו להם ואלוהים יתקשרו להם
- 11.4. ואלוהים יתקשרו להם ואלוהים יתקשרו להם ואלוהים יתקשרו להם
- 11.5. ואלוהים יתקשרו להם ואלוהים יתקשרו להם ואלוהים יתקשרו להם
- 11.6. ואלוהים יתקשרו להם ואלוהים יתקשרו להם ואלוהים יתקשרו להם

12. משיב

- 12.1. ואלוהים יתקשרו להם ואלוהים יתקשרו להם ואלוהים יתקשרו להם
- 12.2. ואלוהים יתקשרו להם ואלוהים יתקשרו להם ואלוהים יתקשרו להם
- 12.3. ואלוהים יתקשרו להם ואלוהים יתקשרו להם ואלוהים יתקשרו להם
- 12.4. ואלוהים יתקשרו להם ואלוהים יתקשרו להם ואלוהים יתקשרו להם
- 12.5. ואלוהים יתקשרו להם ואלוהים יתקשרו להם ואלוהים יתקשרו להם
- 12.6. ואלוהים יתקשרו להם ואלוהים יתקשרו להם ואלוהים יתקשרו להם

13. משיב

- 13.1. ואלוהים יתקשרו להם ואלוהים יתקשרו להם ואלוהים יתקשרו להם

13.2. ... 8 ...

14. ...

14.1. ...

14.2. ...

14.3. ...

14.4. ...

14.5. ...

14.6. ...

14.7. ...

14.8. ...

15. ...

15.1. ...

16. ...

16.1. ...

16.2. ...

16.3. ...

17. ...

17.1. ...

17.2. ...

17.3. ...

18. ()

- 18.1 ...
18.2 ...

19. ...

- 19.1 ...

20. ...

- 20.1 ...
20.2 ...
20.3 ...

21. ...

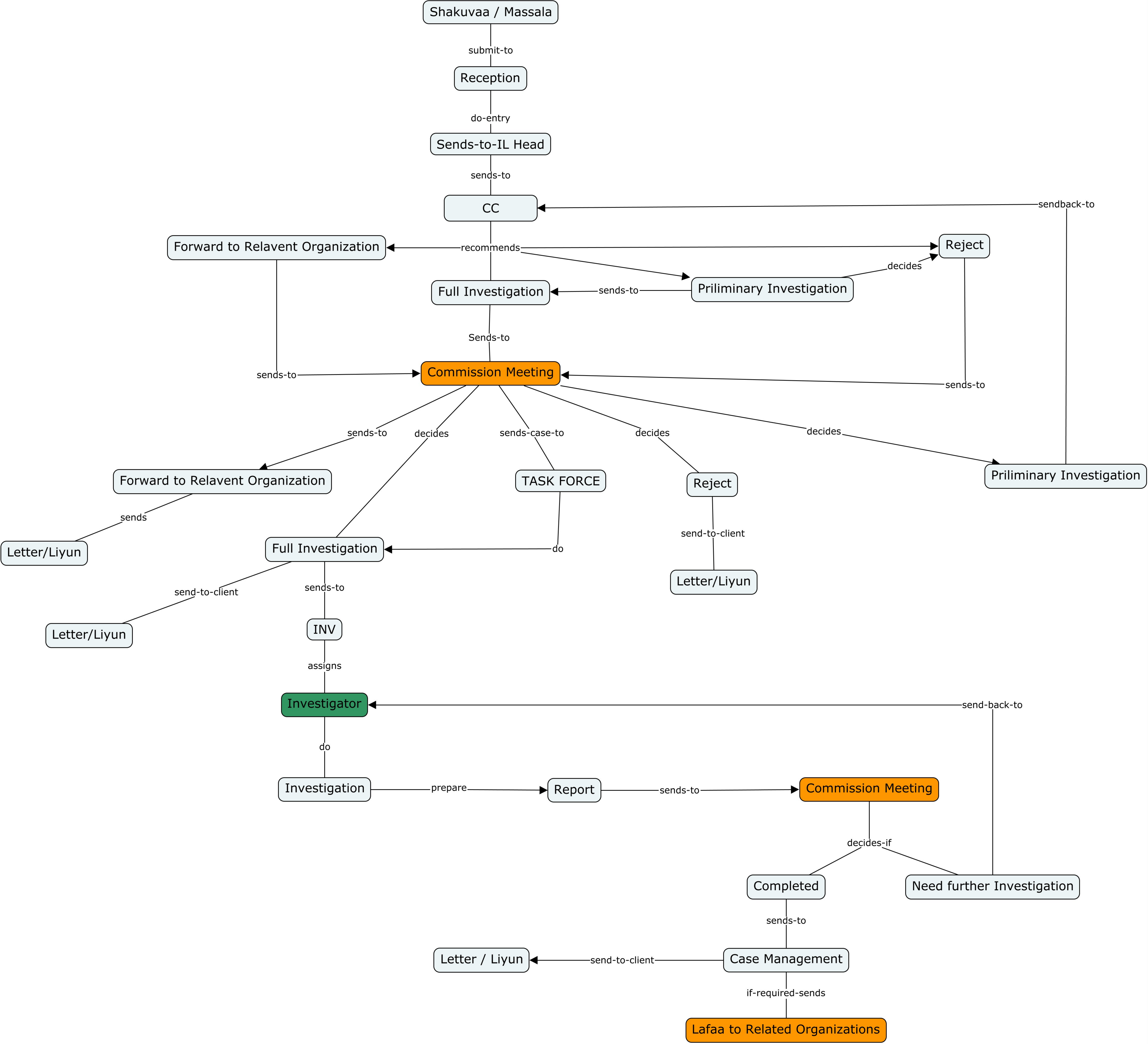
- 21.1 ...

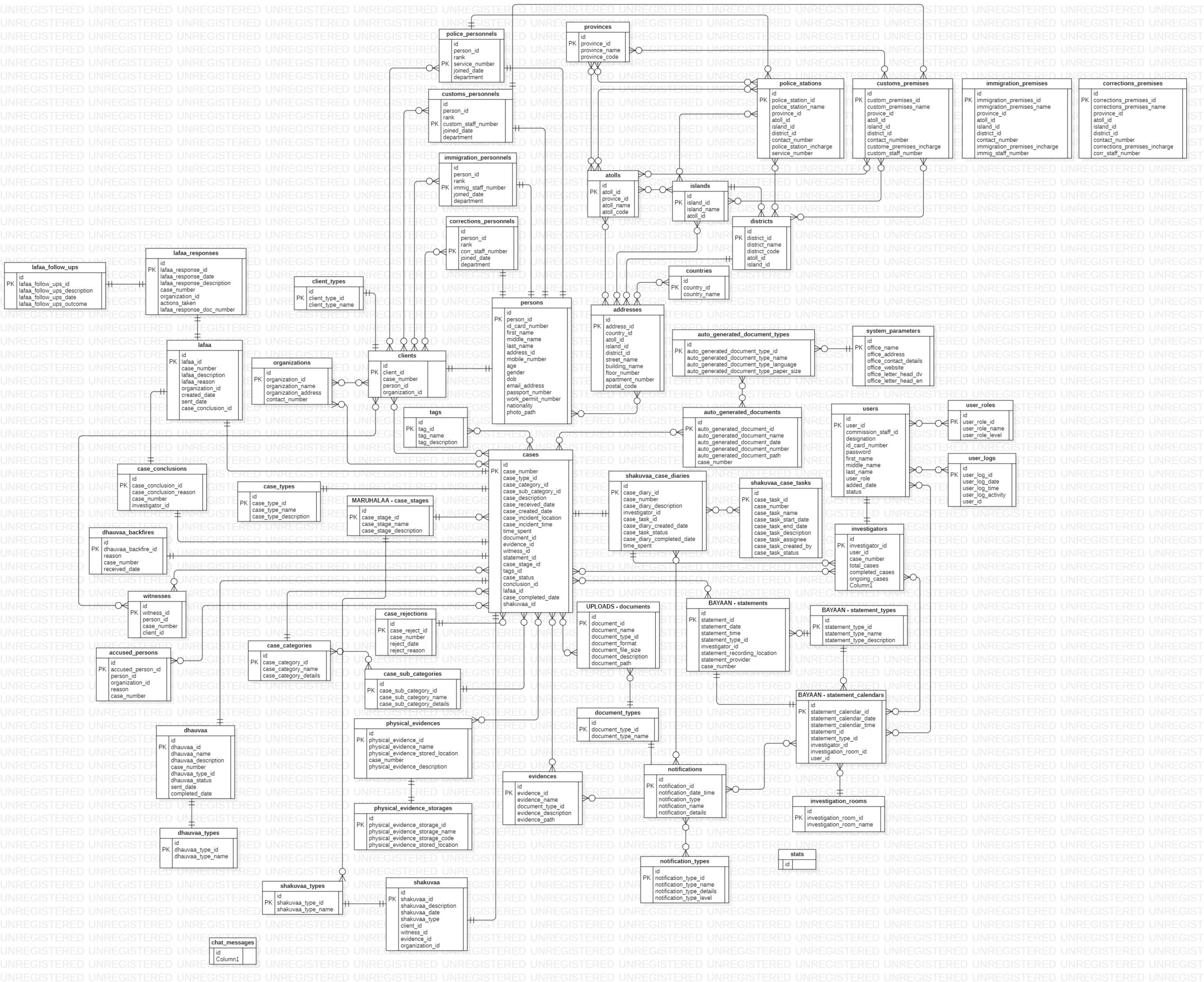
22. ...

- 22.1 ...
22.2 ...
22.3 ...

23. ...

- 23.1 ...





۰۰۱۰
۰۰۰۰

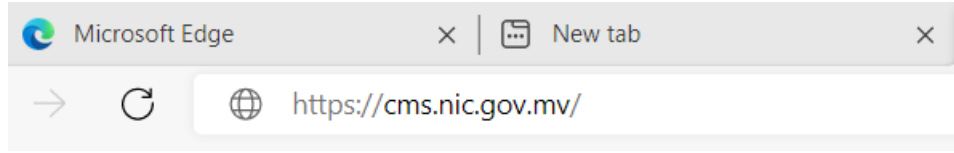
نام و نام خانوادگی و شماره دانشجویی

شماره پرسنلی و شماره کارت

1. ላሎ ደብዳቤ ለመጻፍ ለምን ገጽ ማግኘት

1.1. ወይንም ለመጻፍ ለምን ገጽ ማግኘት ለምን ገጽ ማግኘት.

1.2. ለምን ገጽ ማግኘት <https://cms.nic.gov.mv/>



- 1.3. ለምን ገጽ ማግኘት ለምን ገጽ ማግኘት ለምን ገጽ ማግኘት ለምን ገጽ ማግኘት.
- 1.4. ለምን ገጽ ማግኘት ለምን ገጽ ማግኘት ለምን ገጽ ማግኘት ለምን ገጽ ማግኘት.
- 1.5. ለምን ገጽ ማግኘት ለምን ገጽ ማግኘት ለምን ገጽ ማግኘት ለምን ገጽ ማግኘት.



ላሎ ደብዳቤ ለመጻፍ ለምን ገጽ ማግኘት

የሰነድ ቁጥር

የሰነድ ዓይነት

ለመጻፍ ለምን ገጽ ማግኘት?

የሰነድ ቁጥር

4.5. تاجيچ سڀني سڌاڻو ڪوڏين تي، تاجيچ ۽ جڙيج اڻسڻج ۾ ٿيندي، سڌاڻو ڦيرائي ڏي ۽ ڦهڪي ڦهڪي ڪري "جڙيج" ڪهڙو ڪهڙو اڻسڻج ڏيکاريندي.

جڙيج

ڦيرائي ڏيکار

سڌاڻو ڇڏي ڏيو
SH/21

4.6. اڻسڻج، سڌاڻو ڦيرائي ڏيڻ ۽ ڦهڪي ڦهڪي ڪري سڌاڻو ڏيکارڻ اڻسڻج ۽ تاجيچ ۾ "جڙيج" ڪهڙو ڪهڙو ڏيکاريندي، جڙيج ۽ تاجيچ ۾ سڌاڻو ڦيرائي ڏيڻ ۽ ڦهڪي ڦهڪي ڪري ڏيکاريندي.

سڌاڻو ڇڏي ڏيو

ڦيرائي ڏيکار

تاجيچ ۽ جڙيج تاجيچ جڙيج

سڌاڻو ڇڏي ڏيو

4.7. جڙيج ۽ تاجيچ ۾ اڻسڻج ڪوڏين تي، تاجيچ ۽ سڌاڻو ڦيرائي ڏيڻ ۽ ڦهڪي ڦهڪي ڪري، سڌاڻو ڦيرائي ڏي ۽ ڦهڪي ڦهڪي ڪري "تاجيچ ۽ جڙيج" ڪهڙو ڪهڙو اڻسڻج ڏيکاريندي.

تاجيچ ڏيکار

جڙيج

سڌاڻو ڇڏي ڏيو
SH/21

4.8. سڌاڻو ڦيرائي ڏيڻ ۽ ڦهڪي ڦهڪي ڪري سڌاڻو ڏيکارڻ اڻسڻج ۽ تاجيچ ۾ "تاجيچ ۽ جڙيج" ڪهڙو ڪهڙو ڏيکاريندي.

سڌاڻو ڇڏي ڏيو

ڦيرائي ڏيکار

تاجيچ ۽ جڙيج تاجيچ جڙيج

تاجيچ ۽ جڙيج تاجيچ جڙيج

سڌاڻو ڇڏي ڏيو

4.9. ڏيکارڻ ڪوڏين تي ڪوڏين جي ڏيکارڻ، ڏيکارڻ ۽ اڻسڻج ڏيکارڻ، ڏيکارڻ ۽ اڻسڻج ڏيکارڻ.

ڪوڏين جي ڏيکارڻ ڏيکارڻ

تاجيچ ڏيکار

تاجيچ ڏيکار

ڪوڏين

4.10. ڪوڏين جي ڏيکارڻ ڪوڏين تي، ڪوڏين جي ڏيکارڻ، ڪوڏين جي ڏيکارڻ، ڪوڏين جي ڏيکارڻ.

5. 5.1. 5.2. 5.3. 5.4.

(A) ...

(B) ... Bureau Admin Officer (BAO) ...

(C) Commission Member (CM) ...

5.1. ...

5.2. ...

...
...	06:29:00 2022-04-01	SH/21

5.3. ...

...
...

5.4. ...

