











(v) ٲٲٲ ٲٲٲٲ ٲٲٲٲ

ٲٲٲٲٲ ٲٲٲٲ: 1 (ٲٲٲ)

ٲٲٲ ٲٲٲٲ ٲٲٲٲ ٲٲٲٲٲ: ٲٲٲٲ ٲٲٲ (ٲٲٲٲ).

ٲٲٲ ٲٲٲٲ ٲٲٲٲ ٲٲٲ: ٲٲٲ

(ٲٲٲ ٲٲٲٲ ٲٲٲٲ ٲٲٲٲٲ ٲٲٲٲٲ ٲٲٲٲٲ ٲٲٲٲٲ 1 ٲٲٲ ٲٲٲ ٲٲٲٲ ٲٲٲٲٲ ٲٲٲٲٲ  
A08 ٲٲٲ).

(vi) ٲٲٲ ٲٲٲٲ ٲٲٲٲ

ٲٲٲٲٲ ٲٲٲٲ: 1 (ٲٲٲ)

ٲٲٲ ٲٲٲٲ ٲٲٲٲ ٲٲٲٲٲ: ٲٲٲ ٲٲٲ (ٲٲٲٲ).

ٲٲٲ ٲٲٲٲ ٲٲٲٲ ٲٲٲ: ٲٲٲ

(ٲٲٲ ٲٲٲٲ ٲٲٲٲ ٲٲٲٲٲ ٲٲٲٲٲ ٲٲٲٲٲ ٲٲٲٲٲ 1 ٲٲٲ ٲٲٲ ٲٲٲٲ ٲٲٲٲٲ ٲٲٲٲٲ  
A09 ٲٲٲ).

(vii) ٲٲٲٲ

ٲٲٲٲٲ ٲٲٲٲ: 1 (ٲٲٲ)

ٲٲٲٲٲ ٲٲٲٲ ٲٲٲٲٲ: ٲٲٲ ٲٲٲ (ٲٲٲٲ).

ٲٲٲٲٲ ٲٲٲ: ٲٲٲ

(ٲٲٲٲٲ ٲٲٲٲ ٲٲٲٲٲ ٲٲٲٲٲ ٲٲٲٲٲ ٲٲٲٲٲ 1 ٲٲٲ ٲٲٲ ٲٲٲٲ ٲٲٲٲٲ ٲٲٲٲٲ  
A10 ٲٲٲ).





7. **අන්තර්ජාතික රටවලින් පැමිණි පුද්ගලයන්ගේ පරීක්ෂණය**

7.1 ජාතික අන්තර්ජාතික රටවලින් පැමිණි පුද්ගලයන්ගේ පරීක්ෂණය කිරීමේ ක්‍රියාමාර්ගය.

8. **ජාතික අන්තර්ජාතික රටවලින් පැමිණි පුද්ගලයන්ගේ පරීක්ෂණය**

8.1 ජාතික අන්තර්ජාතික රටවලින් පැමිණි පුද්ගලයන්ගේ පරීක්ෂණය කිරීමේ ක්‍රියාමාර්ගය.

9. **අන්තර්ජාතික රටවලින් පැමිණි පුද්ගලයන්ගේ පරීක්ෂණය**

9.1 ජාතික අන්තර්ජාතික රටවලින් පැමිණි පුද්ගලයන්ගේ පරීක්ෂණය කිරීමේ ක්‍රියාමාර්ගය.

10. **ජාතික අන්තර්ජාතික රටවලින් පැමිණි පුද්ගලයන්ගේ පරීක්ෂණය**

10.1 ජාතික අන්තර්ජාතික රටවලින් පැමිණි පුද්ගලයන්ගේ පරීක්ෂණය කිරීමේ ක්‍රියාමාර්ගය.

11. **අන්තර්ජාතික රටවලින් පැමිණි පුද්ගලයන්ගේ පරීක්ෂණය**

11.1 ජාතික අන්තර්ජාතික රටවලින් පැමිණි පුද්ගලයන්ගේ පරීක්ෂණය කිරීමේ ක්‍රියාමාර්ගය.

11.2 ජාතික අන්තර්ජාතික රටවලින් පැමිණි පුද්ගලයන්ගේ පරීක්ෂණය කිරීමේ ක්‍රියාමාර්ගය.

12. **ජාතික අන්තර්ජාතික රටවලින් පැමිණි පුද්ගලයන්ගේ පරීක්ෂණය**

12.1 ජාතික අන්තර්ජාතික රටවලින් පැමිණි පුද්ගලයන්ගේ පරීක්ෂණය කිරීමේ ක්‍රියාමාර්ගය.

12.2 ජාතික අන්තර්ජාතික රටවලින් පැමිණි පුද්ගලයන්ගේ පරීක්ෂණය කිරීමේ ක්‍රියාමාර්ගය.

















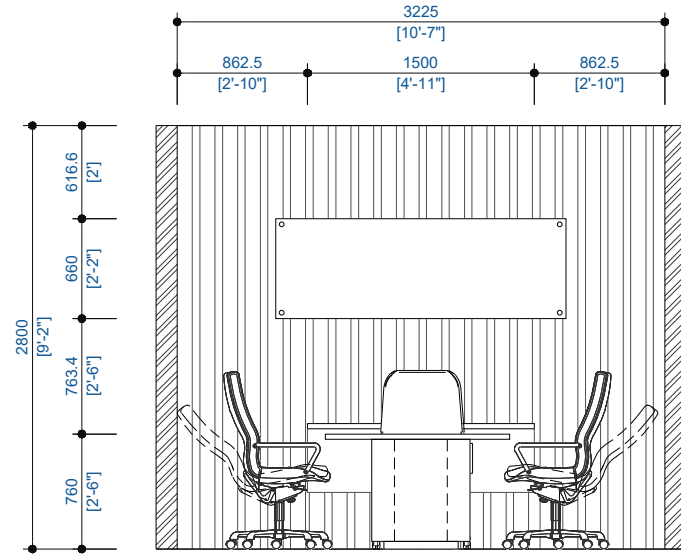
**අමුදායම් පිළිබඳව විමර්ශන කිරීමේ කාර්යයක් සඳහා අවශ්‍ය වන ලේඛන සහතික කිරීමේ කාර්යය**  
**සහතික කිරීමේ කාර්යය**

<b>අමුදායම් පිළිබඳව විමර්ශන කිරීමේ කාර්යය</b>	
✓	<b>සහතික කිරීම</b>
	අමුදායම් පිළිබඳව විමර්ශන කිරීම
	විමර්ශන කිරීමේ කාර්යය සම්බන්ධව සහතික කිරීම
	විමර්ශන කිරීමේ කාර්යය සම්බන්ධව සහතික කිරීම
	සහතික කිරීමේ කාර්යය සම්බන්ධව සහතික කිරීම
	විමර්ශන කිරීමේ කාර්යය සම්බන්ධව සහතික කිරීම (විමර්ශන කිරීමේ කාර්යය)
	විමර්ශන කිරීමේ කාර්යය සම්බන්ධව සහතික කිරීම 03 වන කොටසේ සඳහන් කර ඇති කාර්යය සම්බන්ධව සහතික කිරීම (විමර්ශන කිරීමේ කාර්යය)
	විමර්ශන කිරීමේ කාර්යය සම්බන්ධව සහතික කිරීම (විමර්ශන කිරීමේ කාර්යය) <b>1 වන කොටසේ සඳහන් කර ඇති කාර්යය සම්බන්ධව සහතික කිරීම.</b>
<b>විමර්ශන කිරීමේ කාර්යය සම්බන්ධව සහතික කිරීමේ කාර්යය</b>	
	විමර්ශන කිරීමේ කාර්යය සම්බන්ධව සහතික කිරීම
	විමර්ශන කිරීමේ කාර්යය සම්බන්ධව සහතික කිරීම
	විමර්ශන කිරීමේ කාර්යය සම්බන්ධව සහතික කිරීම 3 වන කොටසේ සඳහන් කර ඇති කාර්යය සම්බන්ධව සහතික කිරීම (විමර්ශන කිරීමේ කාර්යය) සහතික කිරීම
	විමර්ශන කිරීමේ කාර්යය සම්බන්ධව සහතික කිරීම (විමර්ශන කිරීමේ කාර්යය) සහතික කිරීම
	විමර්ශන කිරීමේ කාර්යය සම්බන්ධව සහතික කිරීම

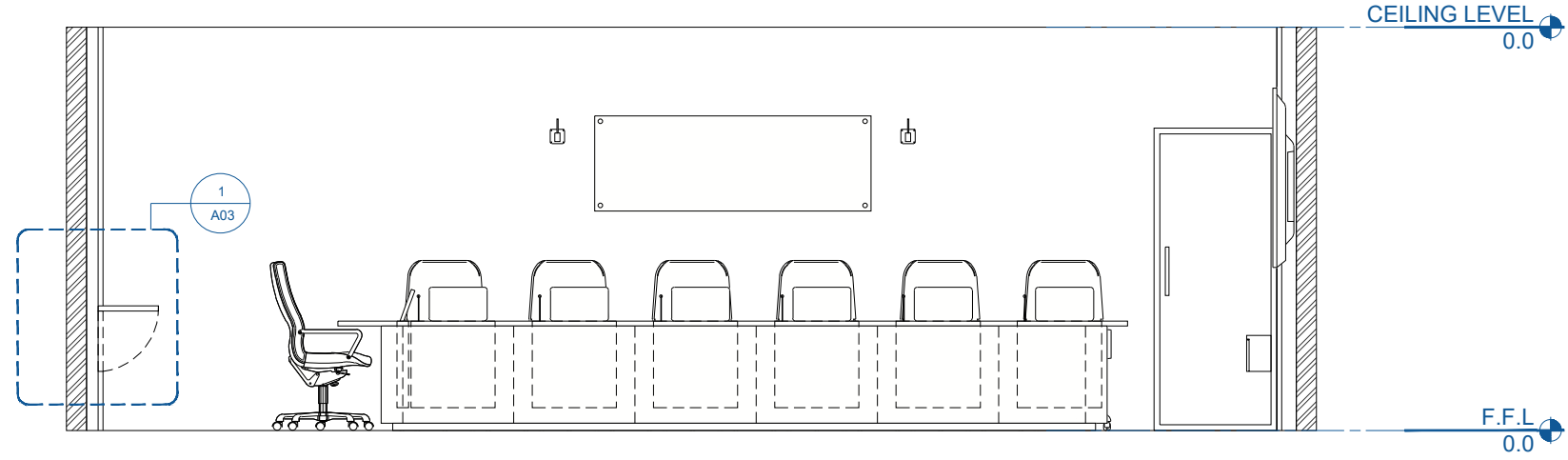
18 වන කොටසේ සඳහන් කර ඇති කාර්යය සම්බන්ධව සහතික කිරීමේ කාර්යය 10:00, 2023	<b>විමර්ශන කිරීමේ කාර්යය සම්බන්ධව සහතික කිරීමේ කාර්යය</b>	
	සහතික කිරීමේ කාර්යය සම්බන්ධව සහතික කිරීම	සහතික කිරීමේ කාර්යය සම්බන්ධව සහතික කිරීම



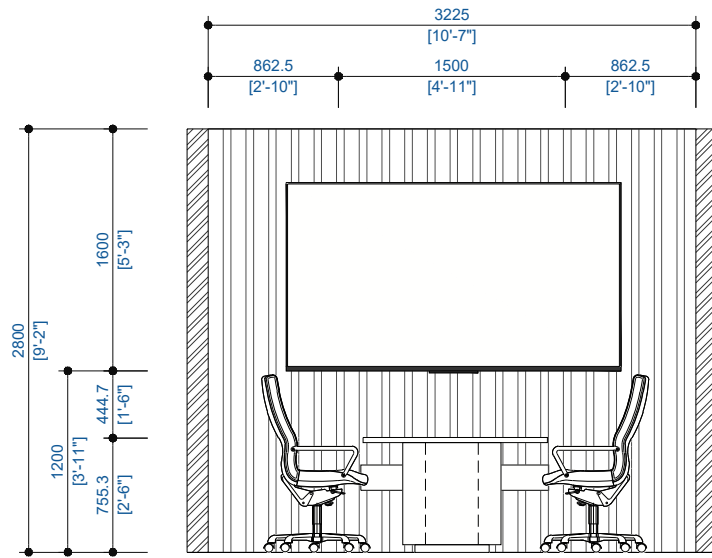




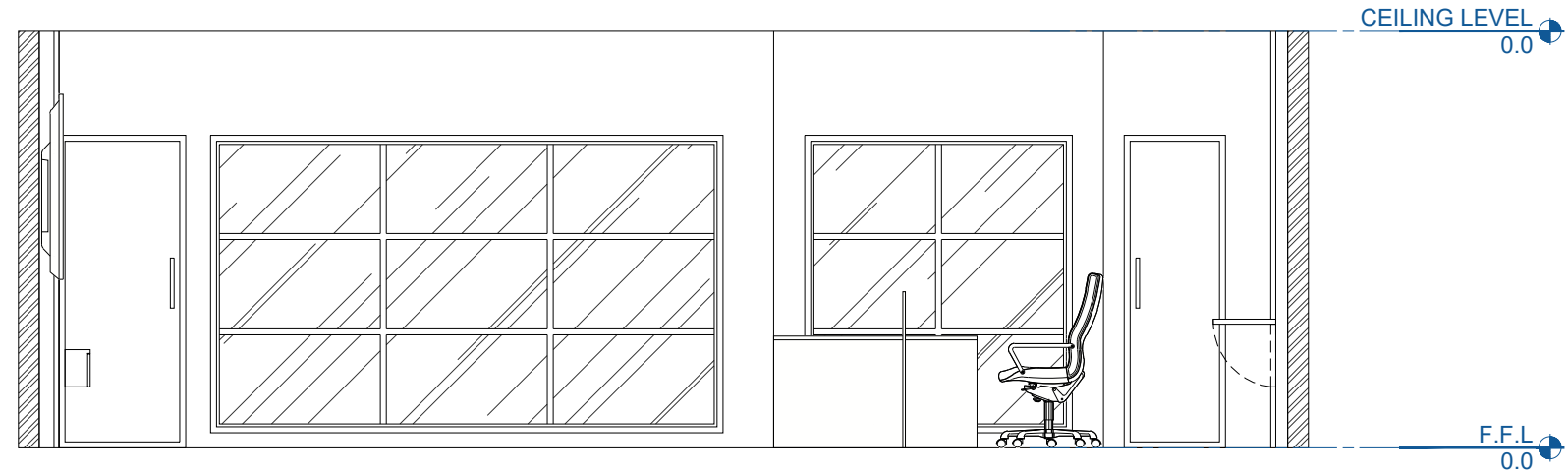
SECTION 1



SECTION 3



SECTION 2



SECTION 4

PROJECT: \_\_\_\_\_  
OWNER / CLIENT: \_\_\_\_\_  
ACC  
SHEET TITLE: \_\_\_\_\_  
ELEVATIONS  
SHEET NUMBER: \_\_\_\_\_







LAMIINATED WALL PANEL



GLOSSY CONCRETE FLOOR FINISH



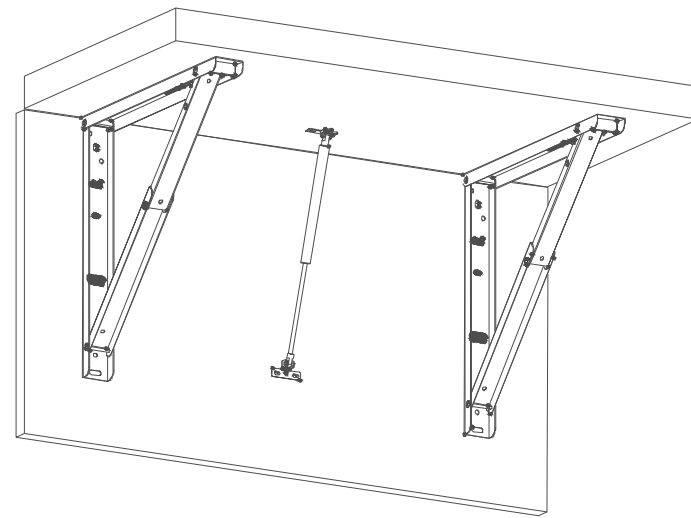
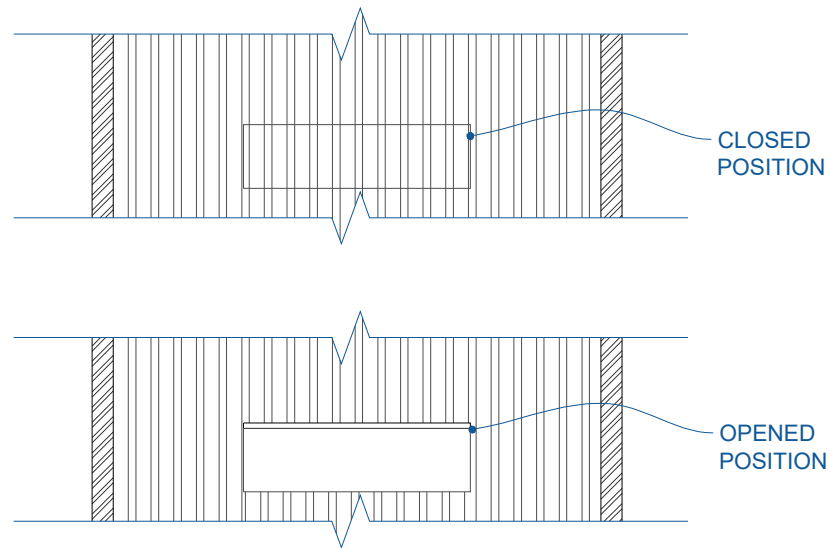
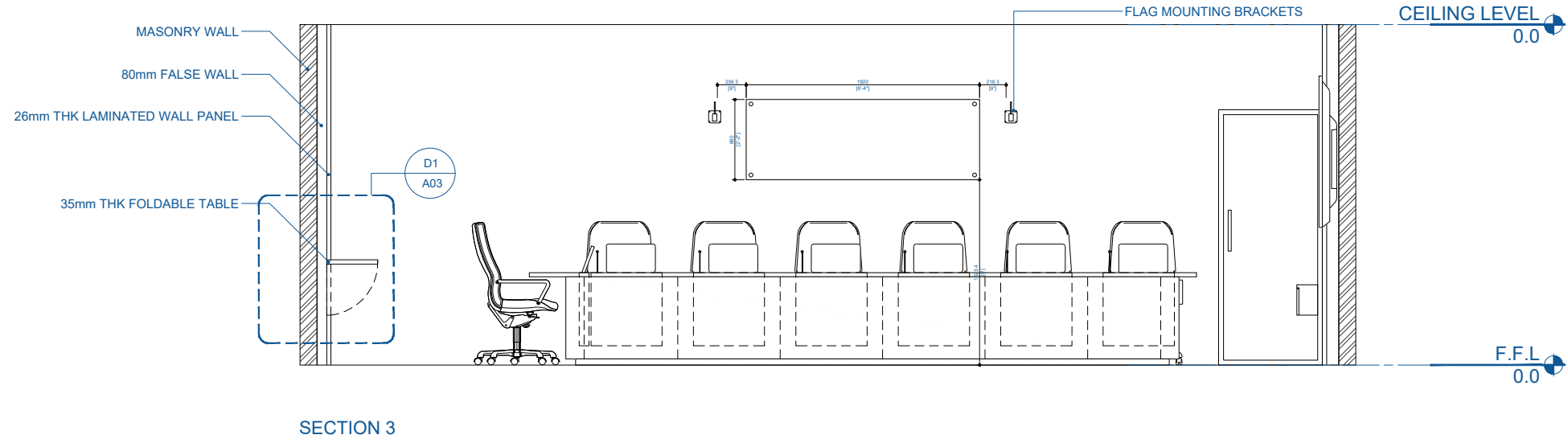
DARK WOOD LAMINATE



LIGHT/WHITE WOOD LAMINATE



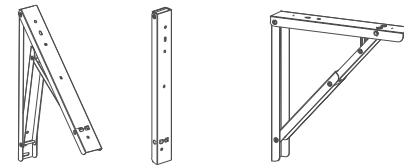
BLACK WOOD LAMINATE



**FOLDABLE TABLE BRACKETS**

AUTOMATICALLY LOCKS WHEN FLAP IS IN OPENED POSITION. PRESS LEVER TO RELEASE THE LOCK. BRACKET CAN BE USED WITHOUT THE NEED FOR HINGES.

PART NAME	MATERIAL
MAIN BODY	304 STAINLESS STEEL
RIVET	301 STAINLESS STEEL
SPRING	302 STAINLESS STEEL



PROJECT:

OWNER / CLIENT:

ACC

SHEET TITLE:

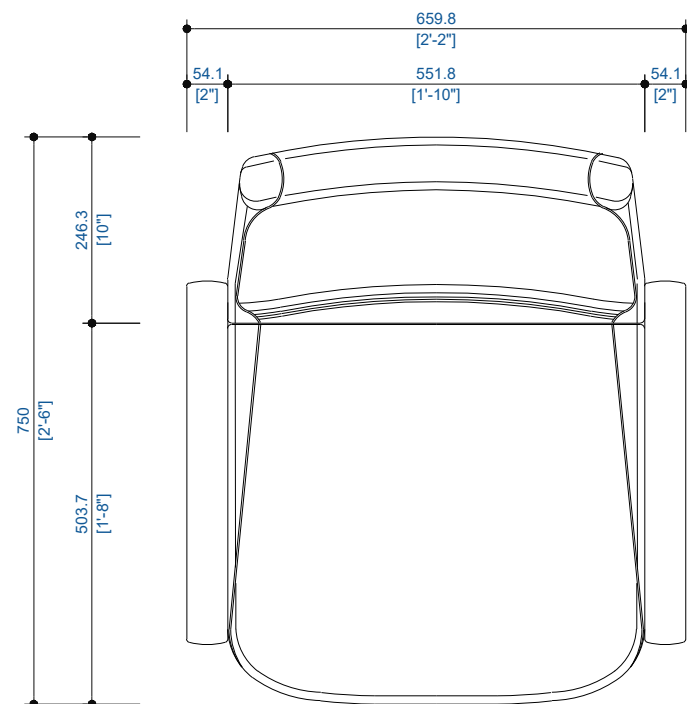
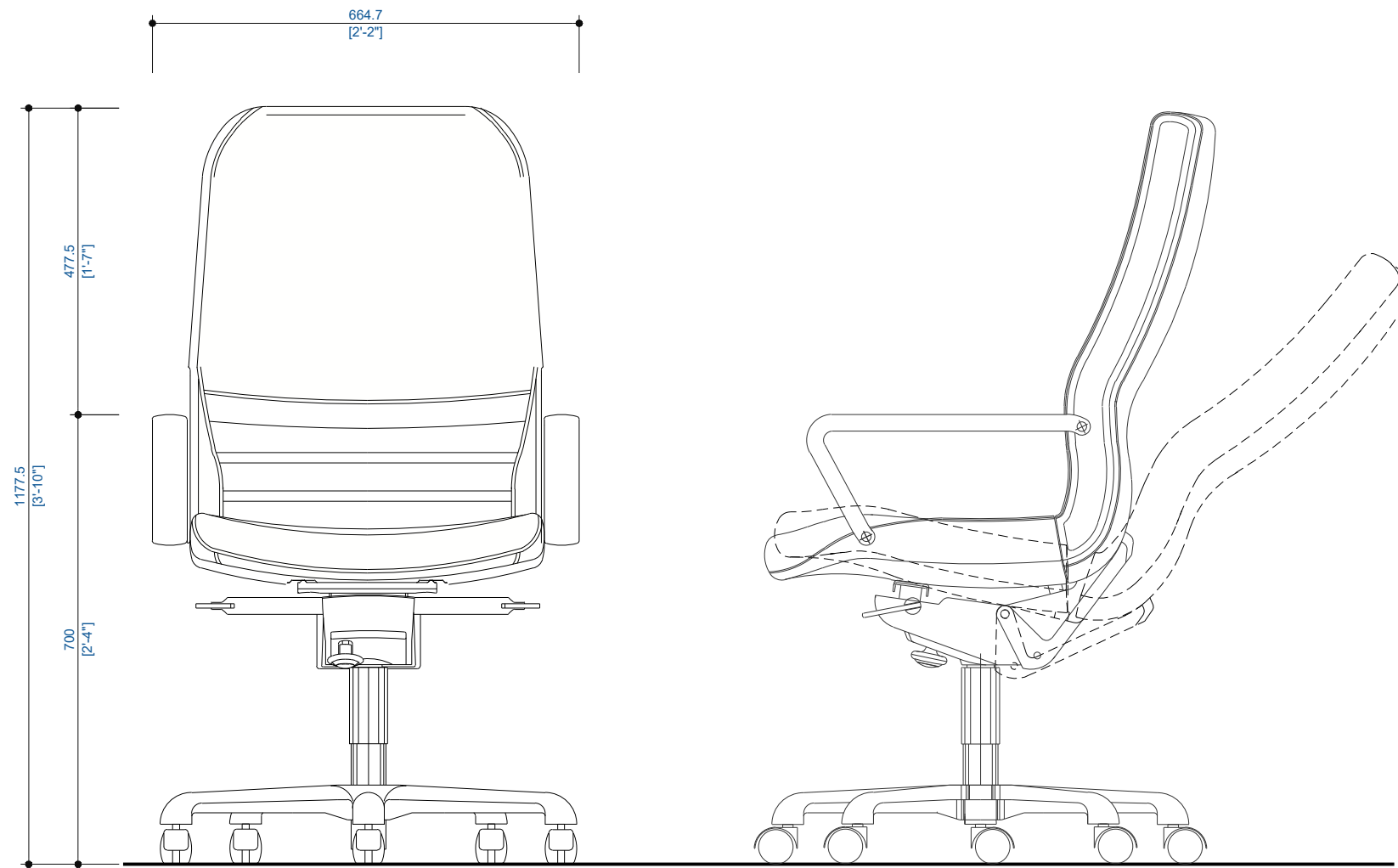
ELEVATIONS

SHEET NUMBER:

A02







PROJECT:

OWNER / CLIENT:

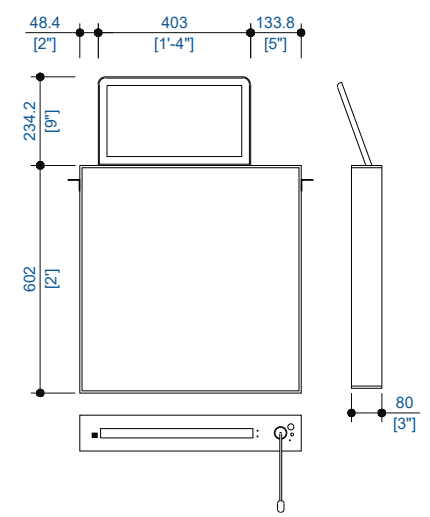
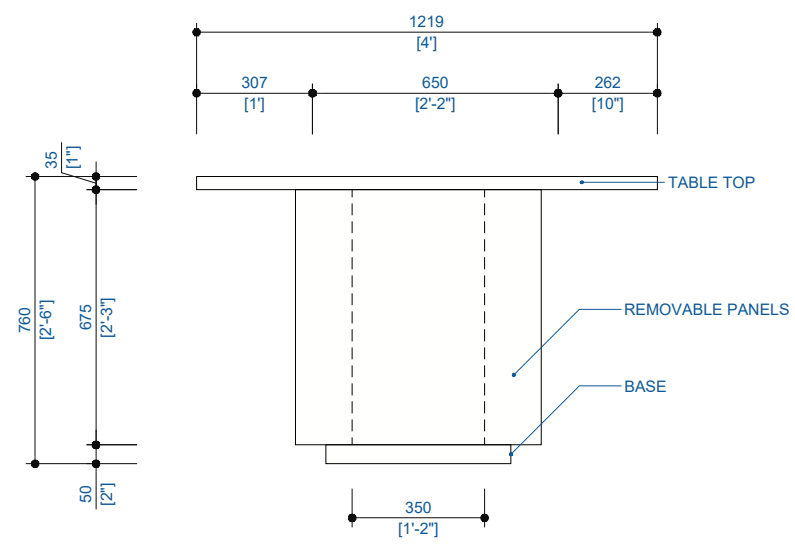
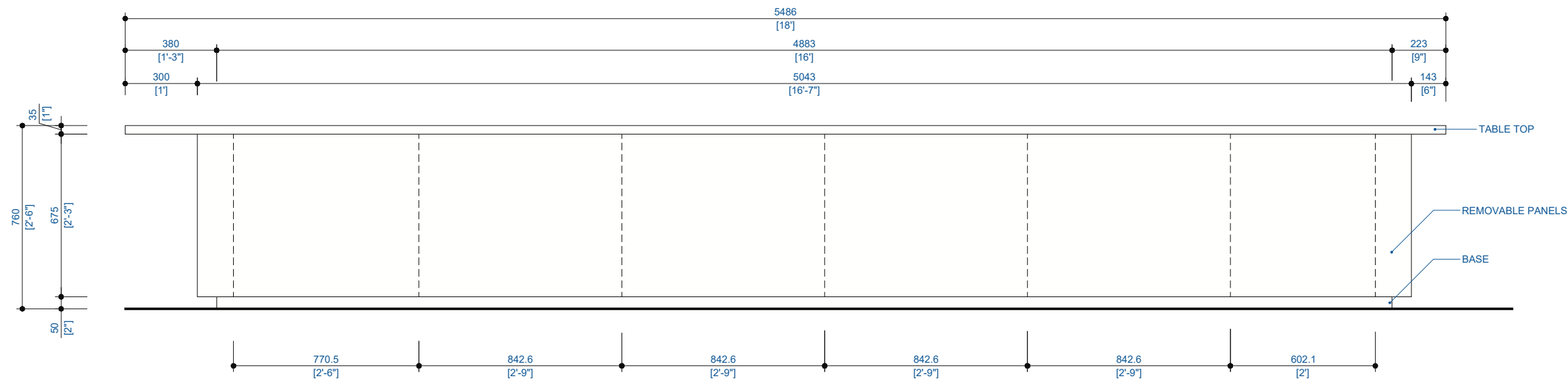
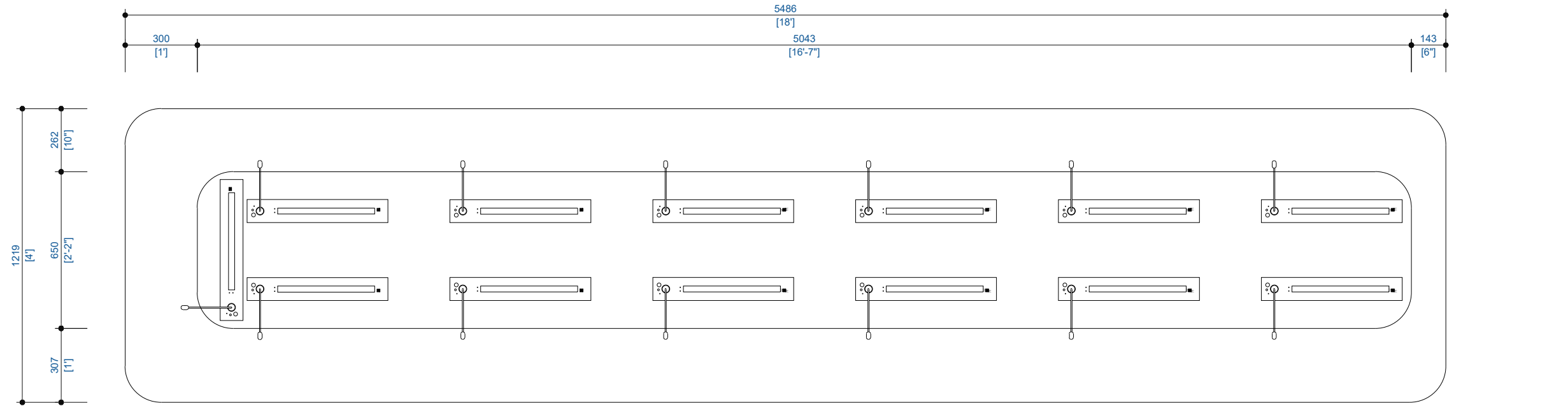
ACC

SHEET TITLE:

FURNITURE DETAIL

SHEET NUMBER:





**RETRACTABLE MONITOR**  
ALUMINUM RETRACTABLE MONITOR WITH AN INDEPENDENT MICROPHONE LIFT.  
VERTICAL MOTORIZED MONITOR WITH 20° OF INCLINATION.  
SINGLE ENGINE MECHANISM FOR UP/DOWN AND TILT MOVEMENTS  
360° LED LIGHTING RING TO INDICATE MICROPHONE STATUS  
PA AND CONFERENCE WORKING MODE



PROJECT:  
OWNER / CLIENT:  
ACC  
SHEET TITLE:  
FURNITURE DETAIL  
SHEET NUMBER:



LAMIINATED WALL PANEL



GLOSSY CONCRETE FLOOR FINISH



DARK WOOD LAMINATE



LIGHT/WHITE WOOD LAMINATE



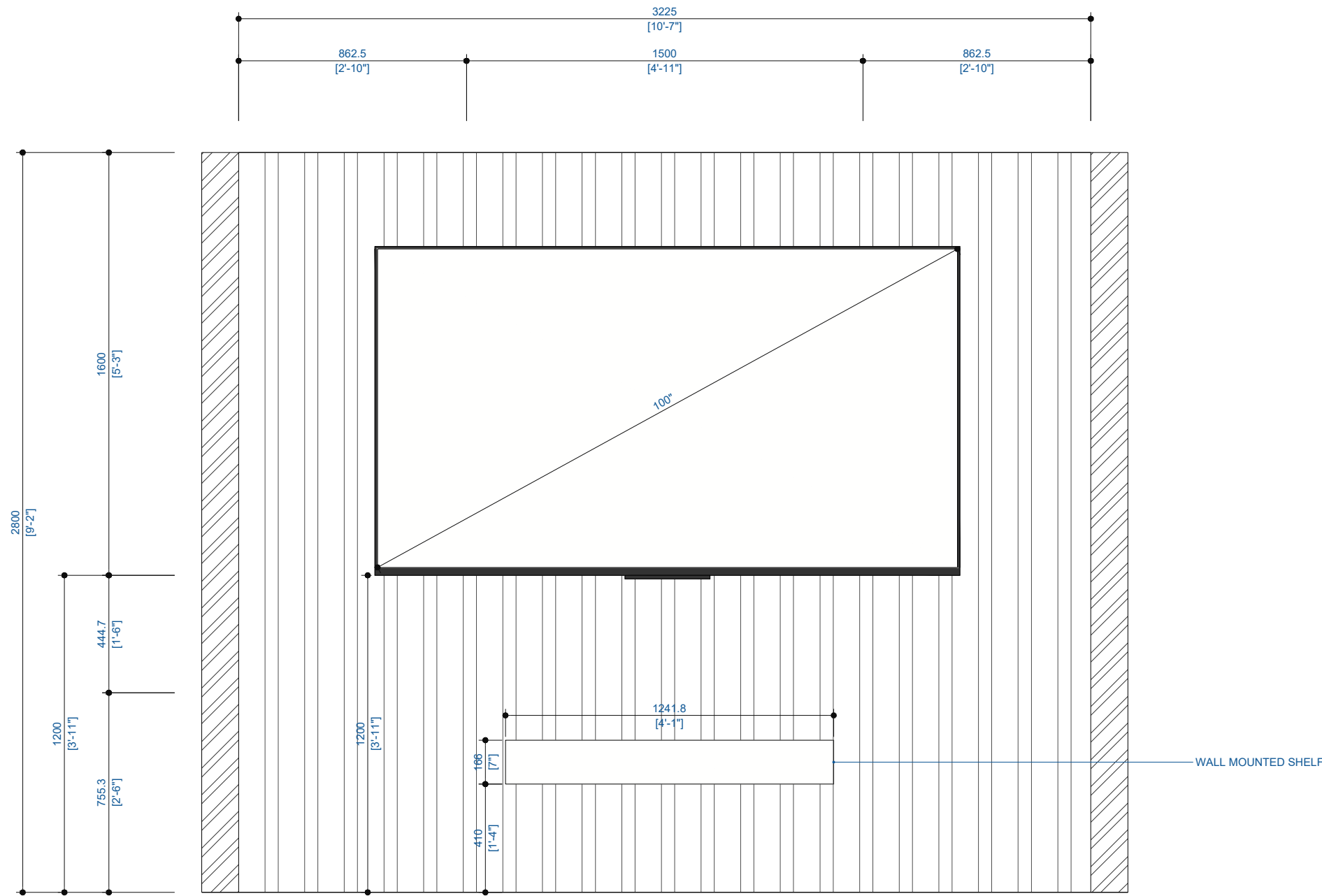
BLACK WOOD LAMINATE





# Annex . 1

## 123-A/IUL/2023/76



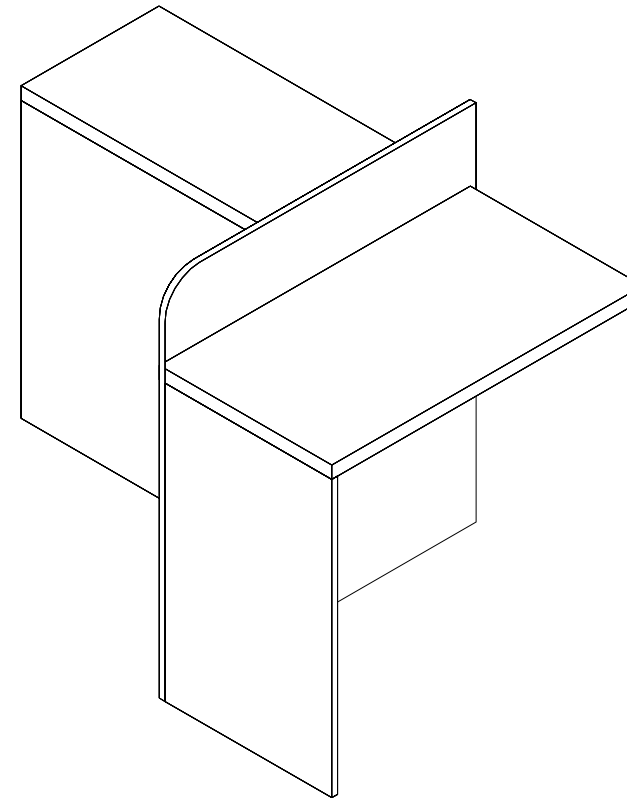
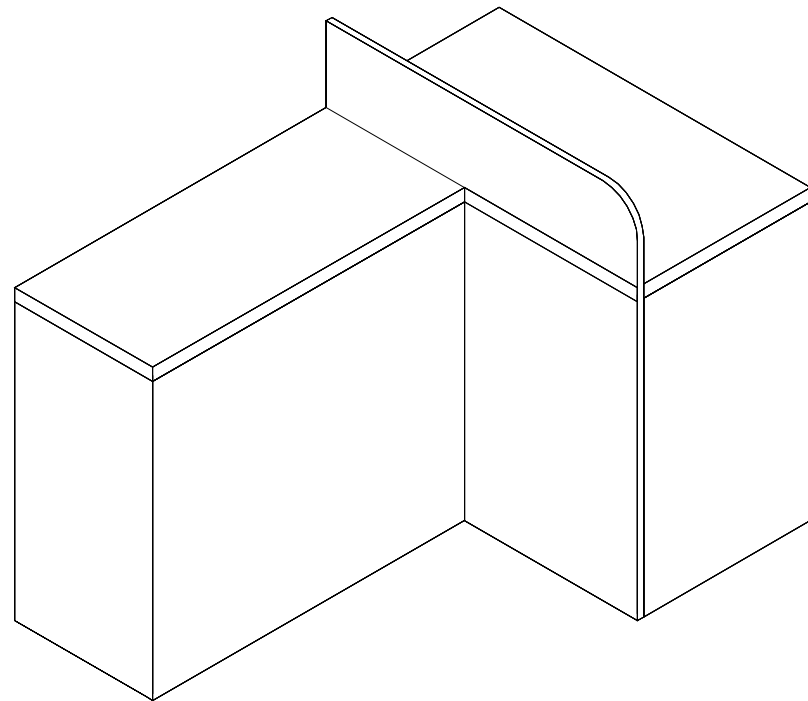
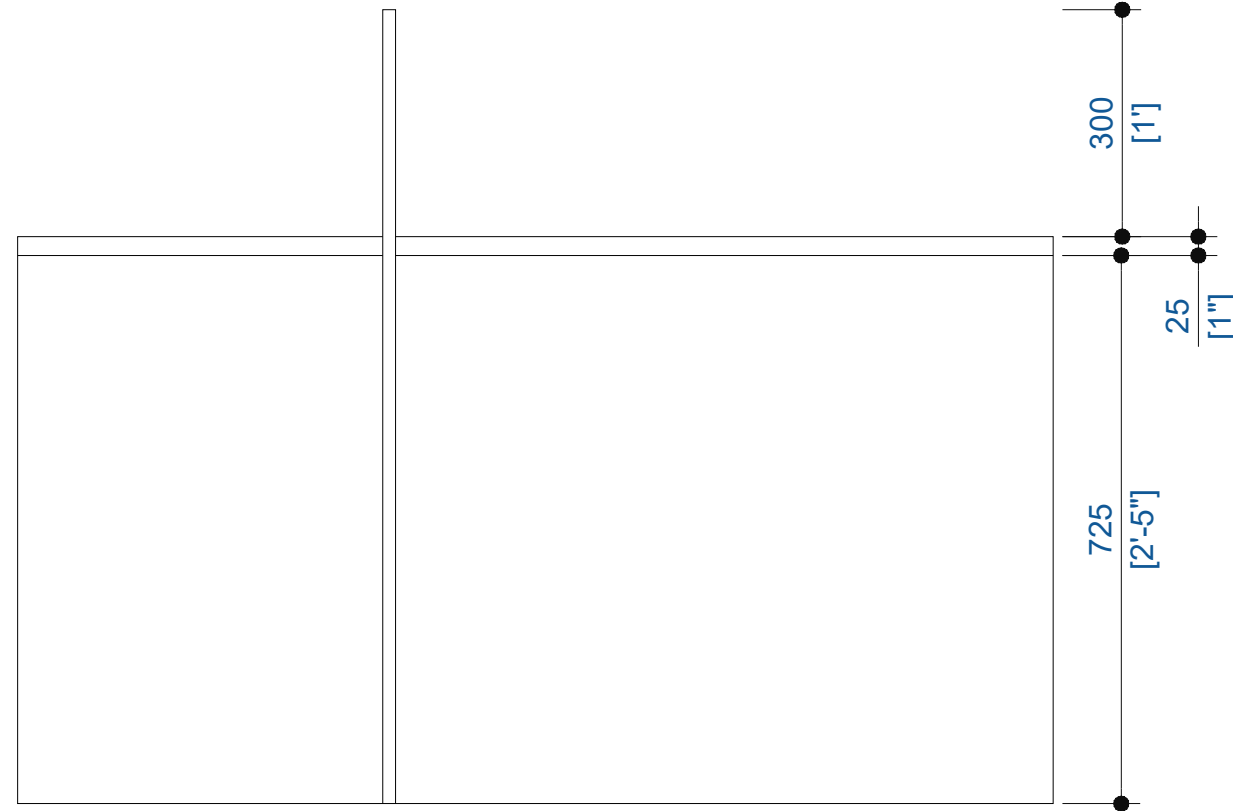
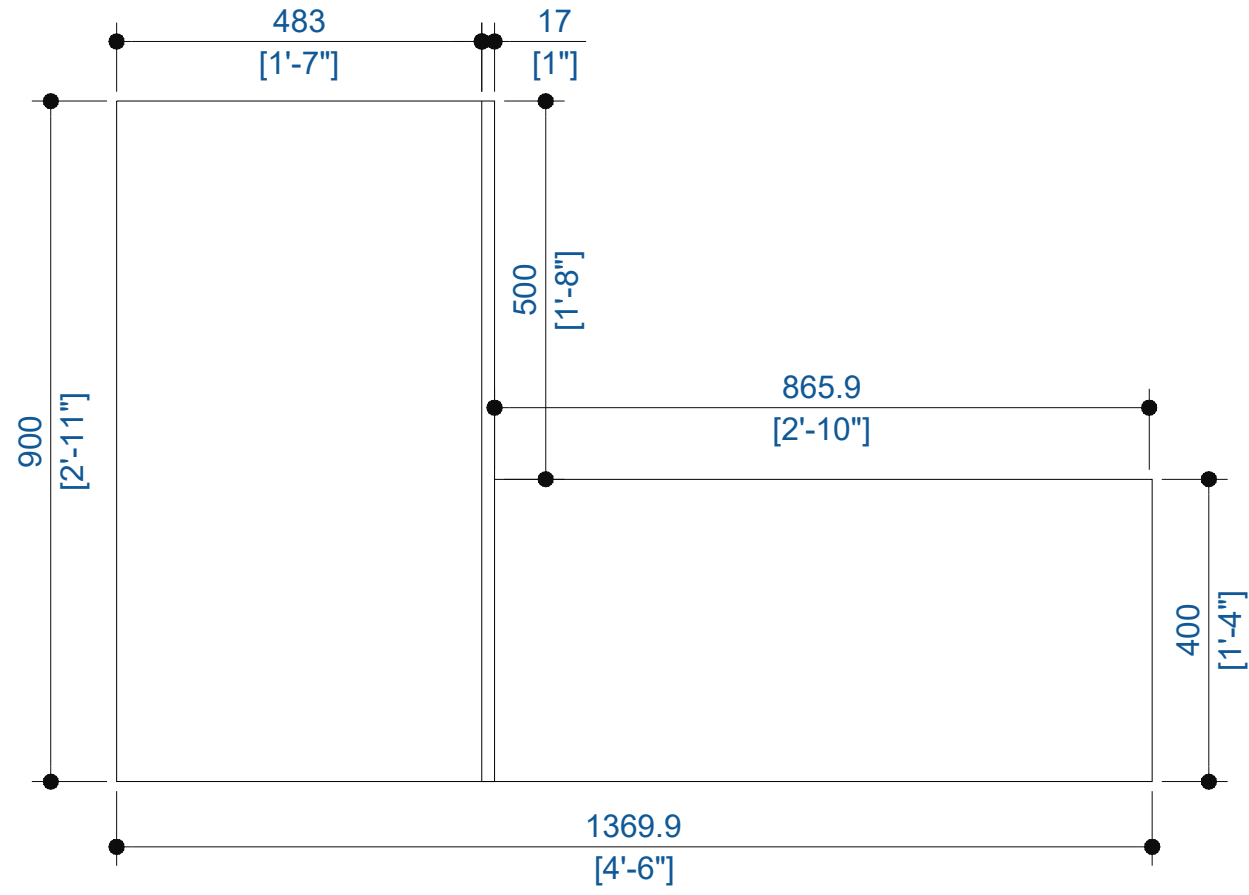
### TV WALL DETAILS

6 TV WALL DETAILS  
SCALE 1:20



PROJECT:  
OWNER / CLIENT:  
ACC  
SHEET TITLE:  
FURNITURE DETAIL  
SHEET NUMBER:

A05



PROJECT:

OWNER / CLIENT:

ACC

SHEET TITLE:

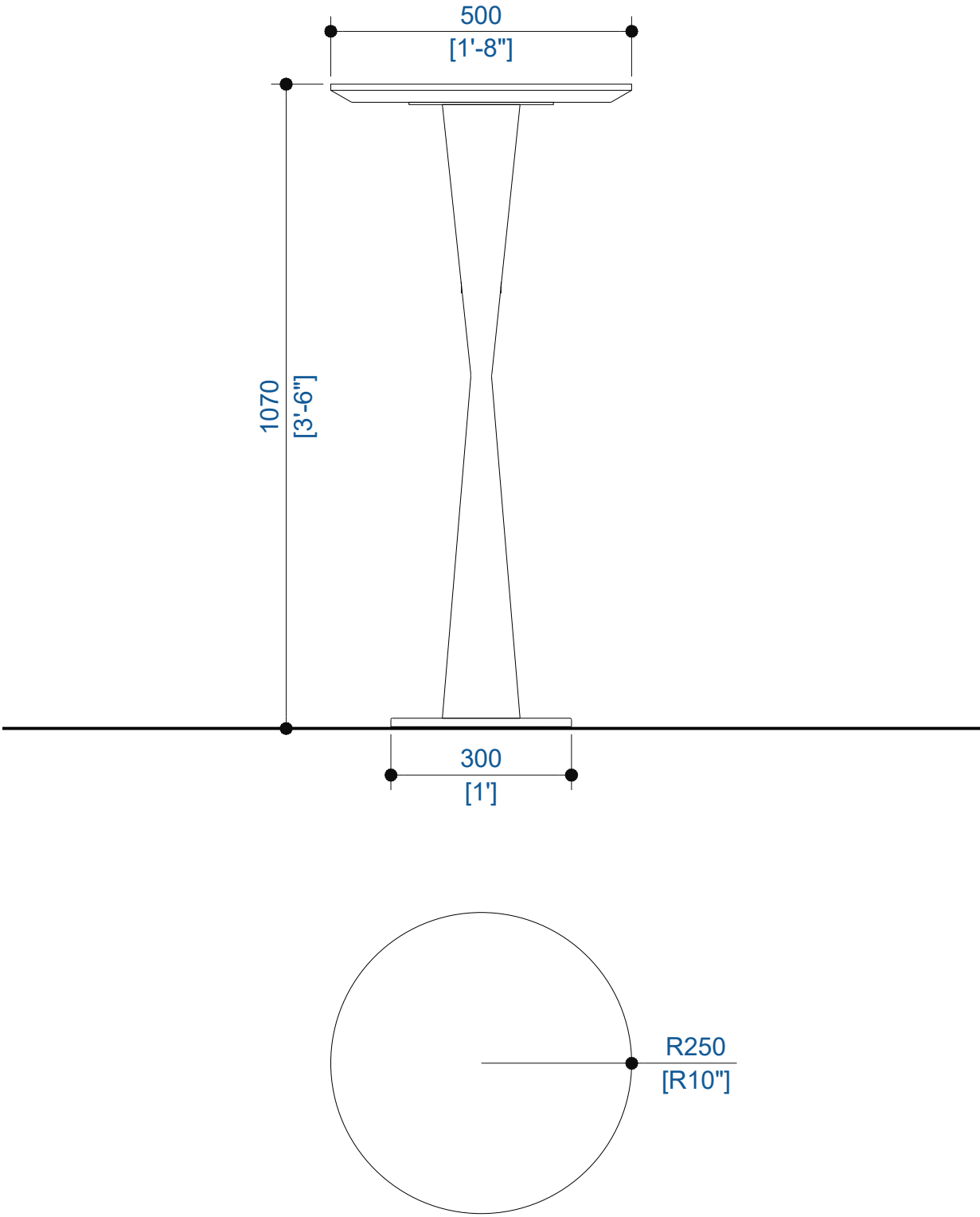
FURNITURE DETAIL

SHEET NUMBER:









PROJECT:

ACC MEMBERS  
BUREAU

OWNER / CLIENT:

ACC

SHEET TITLE:

FURNITURE DETAIL

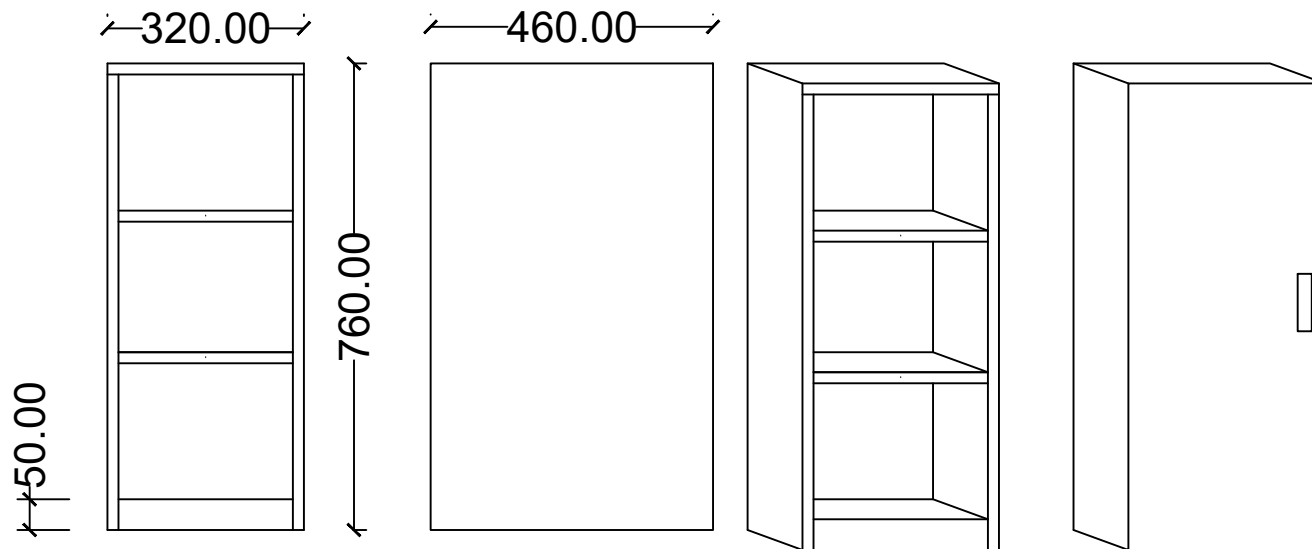
SHEET NUMBER:

A07

STANDING TABLE  
SCALE 1:10

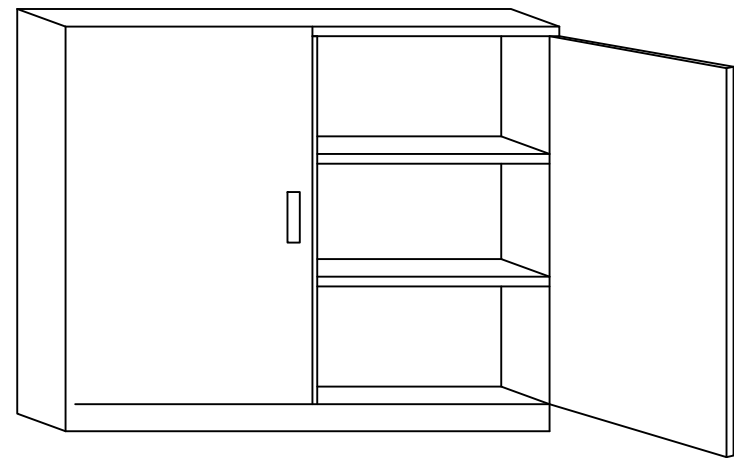
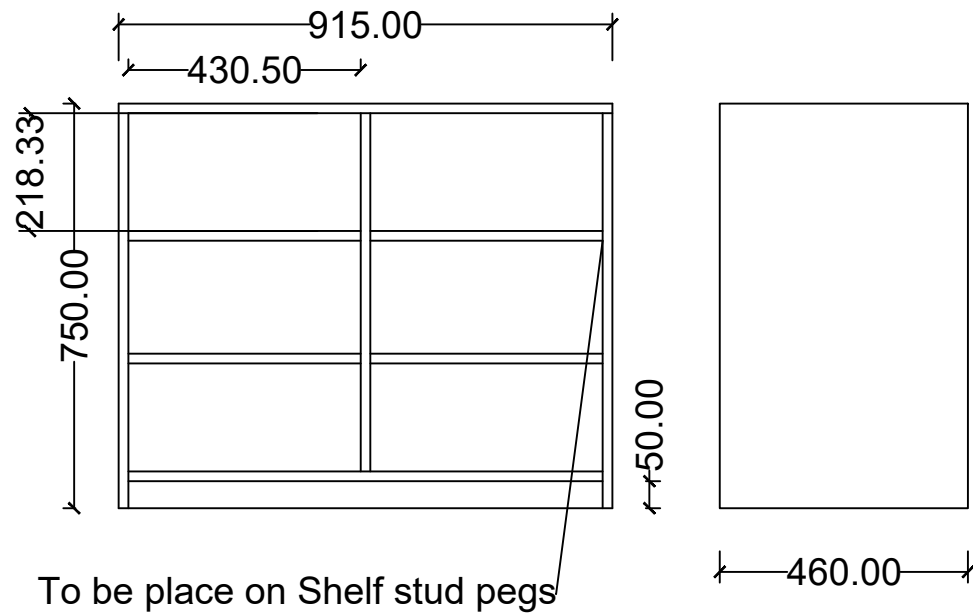


Coffee Machine



Annex . 1  
123-A/IUL/2023/76

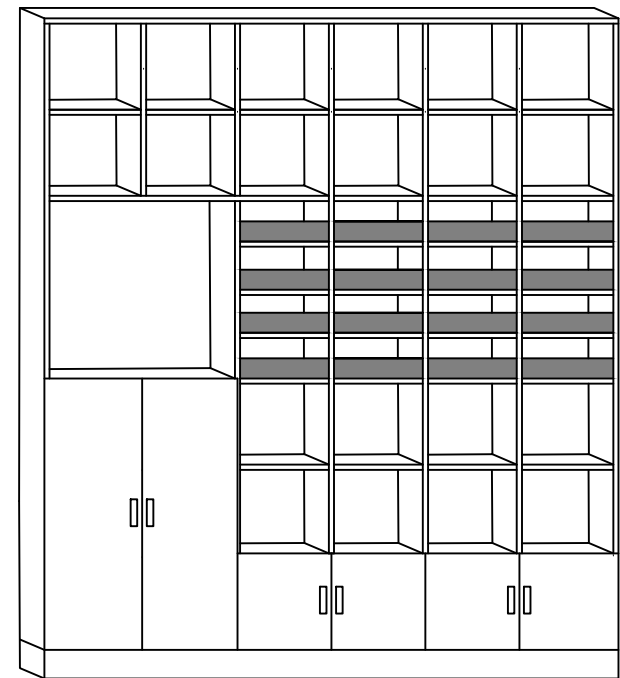
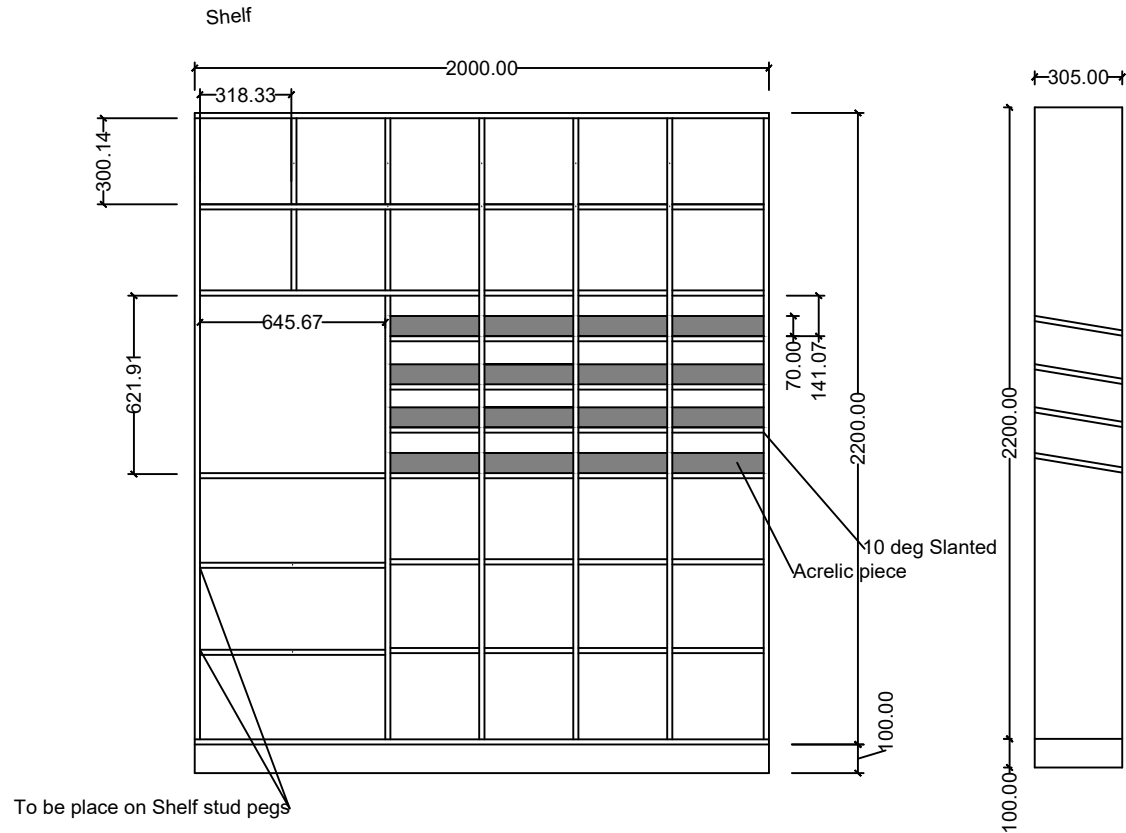
Food Display Showcase  
cupboard



A09



Annex . 1  
123-A/IUL/2023/76



Annex . 1  
123-A/IUL/2023/76

Wall Mounted Cabinet

