



ދިވެހިސަރުކާރުގެ ގެޒެޓް ގައި ބަޔާންކުރި ގަވާއިދުގެ ދަށުން

ރ. އަލިފުޝީ، ދިވެހިރާއްޖެ.

SECRETARIAT OF THE ALIFUSHI COUNCIL, NORTH MAALHOSMADULU

R.Alifushi, Rep of Maldives.

މިއަހަރުގެ ބަޔާންކުރި ގަވާއިދުގެ ދަށުން ރ. އަލިފުޝީގެ ސަރުކާރުގެ ގެޒެޓް ގައި ބަޔާންކުރި ގަވާއިދުގެ ދަށުން ރ. އަލިފުޝީގެ ސަރުކާރުގެ ގެޒެޓް ގައި ބަޔާންކުރި ގަވާއިދުގެ ދަށުން

ރ. އަލިފުޝީގެ ސަރުކާރުގެ ގެޒެޓް ގައި ބަޔާންކުރި ގަވާއިދުގެ ދަށުން	މިއަހަރުގެ ބަޔާންކުރި ގަވާއިދުގެ ދަށުން	(IUL) 298 298 2023 82	ރ. އަލިފުޝީގެ ސަރުކާރުގެ ގެޒެޓް ގައި ބަޔާންކުރި ގަވާއިދުގެ ދަށުން
6580021	މިއަހަރުގެ ބަޔާންކުރި ގަވާއިދުގެ ދަށުން	2023 12	މިއަހަރުގެ ބަޔާންކުރި ގަވާއިދުގެ ދަށުން

މިއަހަރުގެ ބަޔާންކުރި ގަވާއިދުގެ ދަށުން

1- ރ. އަލިފުޝީގެ ސަރުކާރުގެ ގެޒެޓް ގައި ބަޔާންކުރި ގަވާއިދުގެ ދަށުން

- 1.1 ރ. އަލިފުޝީގެ ސަރުކާރުގެ ގެޒެޓް ގައި ބަޔާންކުރި ގަވާއިދުގެ ދަށުން 4 ވަނަ ބަޔާންކުރި ގަވާއިދުގެ ދަށުން 5 ވަނަ ބަޔާންކުރި ގަވާއިދުގެ ދަށުން (ނަންބަރު 1)
- 1.2 ރ. އަލިފުޝީގެ ސަރުކާރުގެ ގެޒެޓް ގައި ބަޔާންކުރި ގަވާއިދުގެ ދަށުން 2 ވަނަ ބަޔާންކުރި ގަވާއިދުގެ ދަށުން (19 ވަނަ ބަޔާންކުރި ގަވާއިދުގެ ދަށުން 11 ވަނަ ބަޔާންކުރި ގަވާއިދުގެ ދަށުން)
- 1.3 ރ. އަލިފުޝީގެ ސަރުކާރުގެ ގެޒެޓް ގައި ބަޔާންކުރި ގަވާއިދުގެ ދަށުން 32 ވަނަ ބަޔާންކުރި ގަވާއިދުގެ ދަށުން 84 ވަނަ ބަޔާންކުރި ގަވާއިދުގެ ދަށުން (ނަންބަރު 1)
- 1.4 ރ. އަލިފުޝީގެ ސަރުކާރުގެ ގެޒެޓް ގައި ބަޔާންކުރި ގަވާއިދުގެ ދަށުން 32 ވަނަ ބަޔާންކުރި ގަވާއިދުގެ ދަށުން 84 ވަނަ ބަޔާންކުރި ގަވާއިދުގެ ދަށުން (ނަންބަރު 1)
- 1.5 ރ. އަލިފުޝީގެ ސަރުކާރުގެ ގެޒެޓް ގައި ބަޔާންކުރި ގަވާއިދުގެ ދަށުން 32 ވަނަ ބަޔާންކުރި ގަވާއިދުގެ ދަށުން 84 ވަނަ ބަޔާންކުރި ގަވާއިދުގެ ދަށުން (ނަންބަރު 1)
- 1.6 ރ. އަލިފުޝީގެ ސަރުކާރުގެ ގެޒެޓް ގައި ބަޔާންކުރި ގަވާއިދުގެ ދަށުން 2 ވަނަ ބަޔާންކުރި ގަވާއިދުގެ ދަށުން
- 1.7 ރ. އަލިފުޝީގެ ސަރުކާރުގެ ގެޒެޓް ގައި ބަޔާންކުރި ގަވާއިދުގެ ދަށުން 6 ވަނަ ބަޔާންކުރި ގަވާއިދުގެ ދަށުން 3 ވަނަ ބަޔާންކުރި ގަވާއިދުގެ ދަށުން



Handwritten signature



1-8 ޖަދުވަލު 1 ގައި ބަޔާންކޮށްފައިވާ ގޮތަށް 2 ވަނަ ފަހަރު ދަނޑު ލިބިގެންދާ (ނަންބަރު 1) ޖަދުވަލު 1 ގައި ބަޔާންކޮށްފައިވާ ގޮތަށް 2 ވަނަ ފަހަރު ދަނޑު ލިބިގެންދާ (ނަންބަރު 1)
 1-9 ޖަދުވަލު 1 ގައި ބަޔާންކޮށްފައިވާ ގޮތަށް 18 ވަނަ ފަހަރު ދަނޑު ލިބިގެންދާ 2 ވަނަ ފަހަރު ދަނޑު ލިބިގެންދާ (ނަންބަރު 1)
 1-10 ޖަދުވަލު 1 ގައި ބަޔާންކޮށްފައިވާ ގޮތަށް 2 ވަނަ ފަހަރު ދަނޑު ލިބިގެންދާ 1 ވަނަ ފަހަރު ދަނޑު ލިބިގެންދާ (ނަންބަރު 1)
 1-11 ޖަދުވަލު 1 ގައި ބަޔާންކޮށްފައިވާ ގޮތަށް 2 ވަނަ ފަހަރު ދަނޑު ލިބިގެންދާ (ނަންބަރު 1)

-2 ވަނަ ފަހަރު ދަނޑު ލިބިގެންދާ ގޮތް

2-1 ޖަދުވަލު 1 ގައި ބަޔާންކޮށްފައިވާ ގޮތަށް 10 ވަނަ ފަހަރު ދަނޑު ލިބިގެންދާ 10 ވަނަ ފަހަރު ދަނޑު ލިބިގެންދާ (ނަންބަރު 1)
 5 ވަނަ ފަހަރު ދަނޑު ލިބިގެންދާ، 7x7 ގޮތަށް ދަނޑު ލިބިގެންދާ 19 ވަނަ ފަހަރު ދަނޑު ލިބިގެންދާ، 3 ވަނަ ފަހަރު ދަނޑު ލިބިގެންދާ 2 ވަނަ ފަހަރު ދަނޑު ލިބިގެންދާ (ނަންބަރު 1)
 2-2 ޖަދުވަލު 1 ގައި ބަޔާންކޮށްފައިވާ ގޮތަށް 2 ވަނަ ފަހަރު ދަނޑު ލިބިގެންދާ (ނަންބަރު 1)
 2-3 7x7 ގޮތަށް 5 ވަނަ ފަހަރު ދަނޑު ލިބިގެންދާ 10 ވަނަ ފަހަރު ދަނޑު ލިބިގެންދާ 2 ވަނަ ފަހަރު ދަނޑު ލިބިގެންދާ (ނަންބަރު 1)
 2-4 29 ވަނަ ފަހަރު ދަނޑު ލިބިގެންދާ 5x5 ގޮތަށް ދަނޑު ލިބިގެންދާ 12 ވަނަ ފަހަރު ދަނޑު ލިބިގެންދާ 1 ވަނަ ފަހަރު ދަނޑު ލިބިގެންދާ (ނަންބަރު 1)
 2-5 2 ވަނަ ފަހަރު ދަނޑު ލިބިގެންދާ (ނަންބަރު 1) 10 ވަނަ ފަހަރު ދަނޑު ލިބިގެންދާ (ނަންބަރު 1)
 2-6 2 ވަނަ ފަހަރު ދަނޑު ލިބިގެންދާ 3 ވަނަ ފަހަރު ދަނޑު ލިބިގެންދާ 12 ވަނަ ފަހަރު ދަނޑު ލިބިގެންދާ (ނަންބަރު 1)

-3 ވަނަ ފަހަރު ދަނޑު ލިބިގެންދާ ގޮތް

3-1 3 ވަނަ ފަހަރު ދަނޑު ލިބިގެންދާ 6 ވަނަ ފަހަރު ދަނޑު ލިބިގެންދާ 2 ވަނަ ފަހަރު ދަނޑު ލިބިގެންދާ (ނަންބަރު 1)
 3-2 3 ވަނަ ފަހަރު ދަނޑު ލިބިގެންދާ 10 ވަނަ ފަހަރު ދަނޑު ލިބިގެންދާ (ނަންބަރު 1)
 3-3 3 ވަނަ ފަހަރު ދަނޑު ލިބިގެންދާ 2 ވަނަ ފަހަރު ދަނޑު ލިބިގެންދާ (ނަންބަރު 1)
 3-4 3 ވަނަ ފަހަރު ދަނޑު ލިބިގެންދާ 2 ވަނަ ފަހަރު ދަނޑު ލިބިގެންދާ (ނަންބަރު 1)



4.11	4 200 2 2 4.12
	Motor Watt (W)
	Total Suction Head* (m)
	Total Discharge Head (m)
	Capacity (L/min)
	Suction Pipe (mm)
	Noise Level (dB)
	Discharge Pipe (mm)
	Taps Used Simultaneously**
4.13	6 3 4.14
4.15	45 45 2 5

❖ 200 8 20 42 (Max.50) 25 (1") 52 25 (1") (Average)5

1. 2. 3.

1. 2. 3.

1. 2. 3.

1. 2. 3.

1. 2. 3.

1. 2. 3.



ދިވެހިސަރުކާރުގެ ގެޒެޓް
އިތުރު ފޮތްތަކުގެ ބަޔާން
ނ. އިތުރު ފޮތްތަކުގެ ބަޔާން

އިތުރު ފޮތްތަކުގެ ބަޔާން

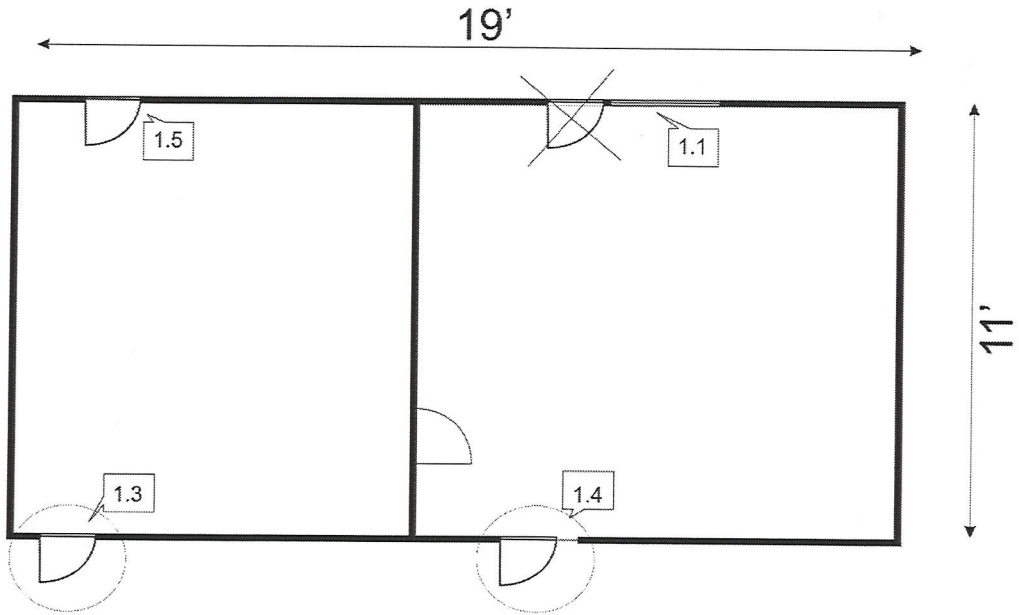
އިތުރު ފޮތްތަކުގެ ބަޔާން 2023 ރަޖިސްޓްރޭޝަން 23 ވަނަ ދުވަހުގެ ފުރުޞަތު 11:00 ގައި ފެށިގެން ހުންނަން ބޭނުންވާ ފަރާތްތަކަށް ފޮތްތަކުގެ ބަޔާން ހުށަހަޅާ ފުރުޞަތު ހުޅުވާލެވިފައި ވެއެވެ. ފޮތްތަކުގެ ބަޔާން ހުށަހަޅާ ފަރާތްތަކުން ފޮތްތަކުގެ ބަޔާން ހުށަހަޅާ ފުރުޞަތު ހުޅުވާލެވިފައި ވެއެވެ. ފޮތްތަކުގެ ބަޔާން ހުށަހަޅާ ފަރާތްތަކުން ފޮތްތަކުގެ ބަޔާން ހުށަހަޅާ ފުރުޞަތު ހުޅުވާލެވިފައި ވެއެވެ.


އިތުރު ފޮތްތަކުގެ ބަޔާން
ނ. އިތުރު ފޮތްތަކުގެ ބަޔާން



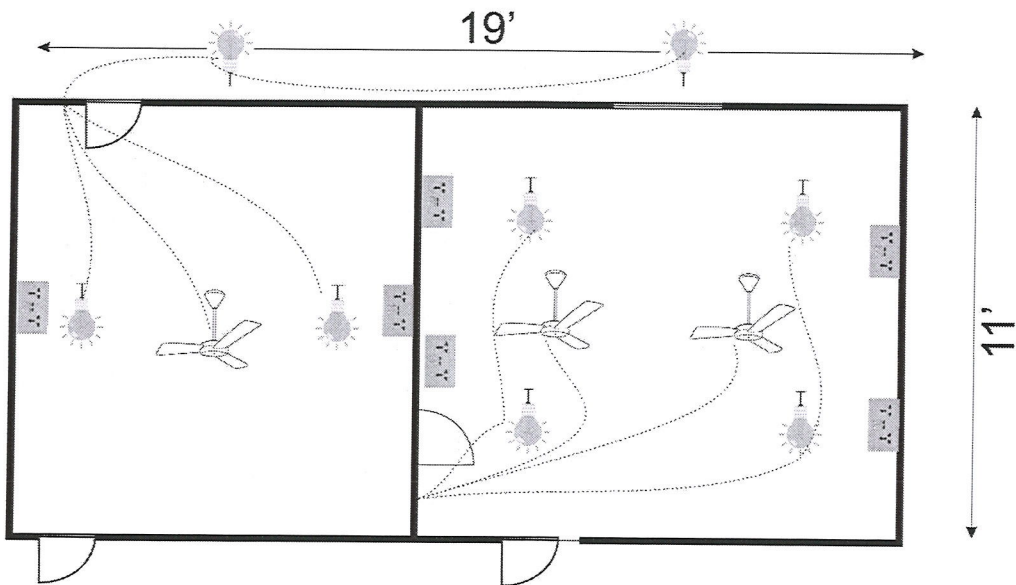
ދިވެހިރާއްޖޭގެ ޖުމްހޫރިއްޔާ

Annex 1



ދިވެހިރާއްޖޭގެ ޖުމްހޫރިއްޔާ

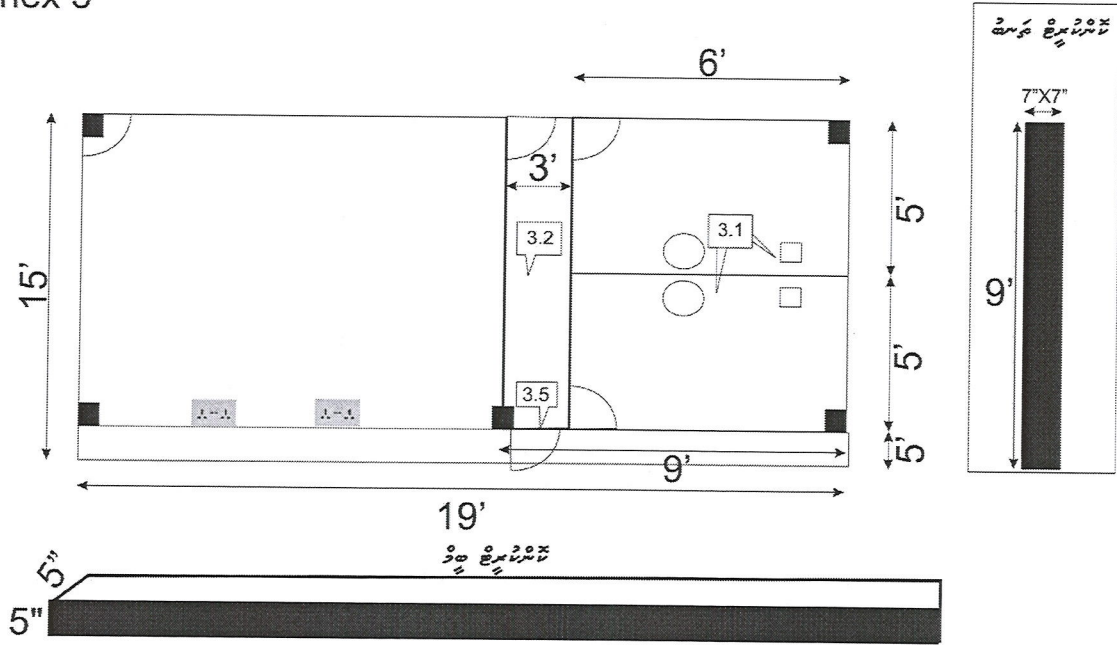
Annex 2



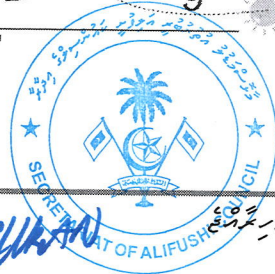
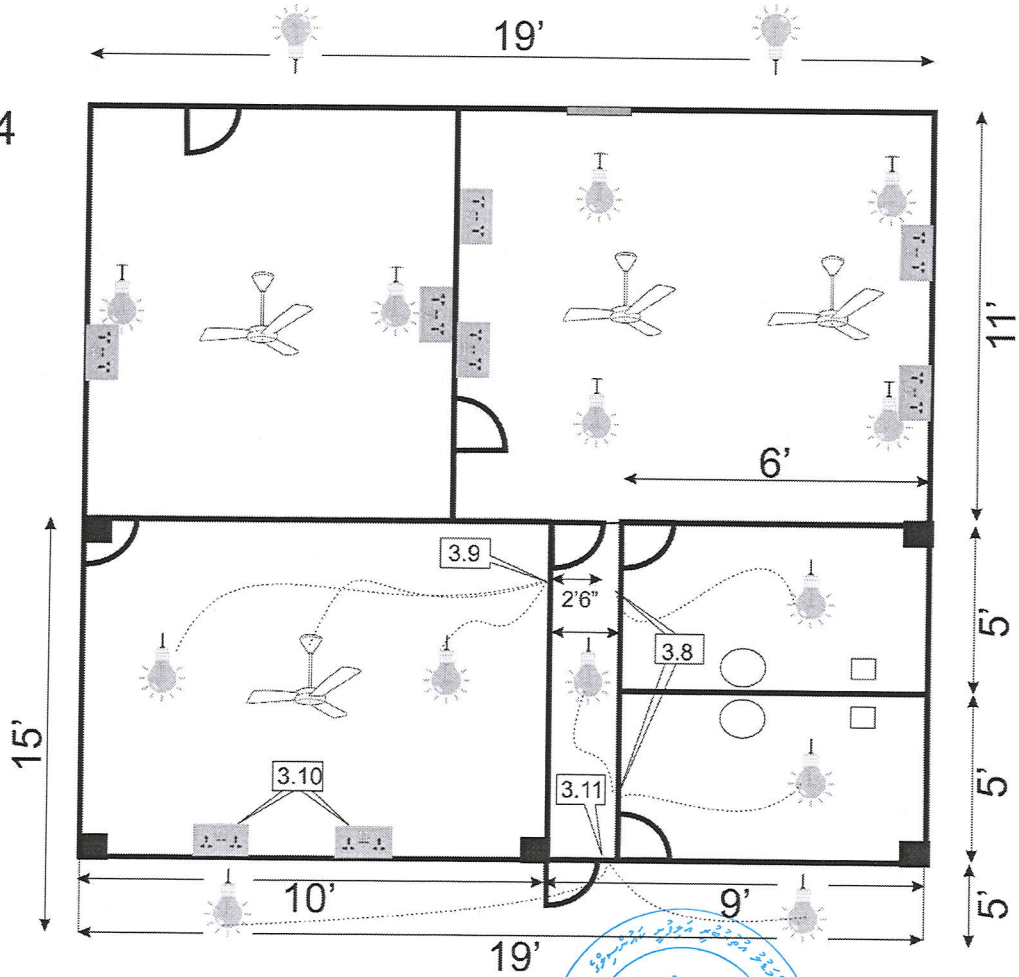
[Handwritten signature]



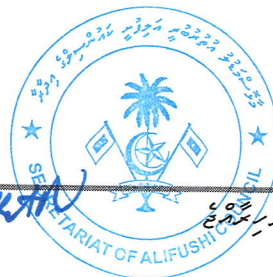
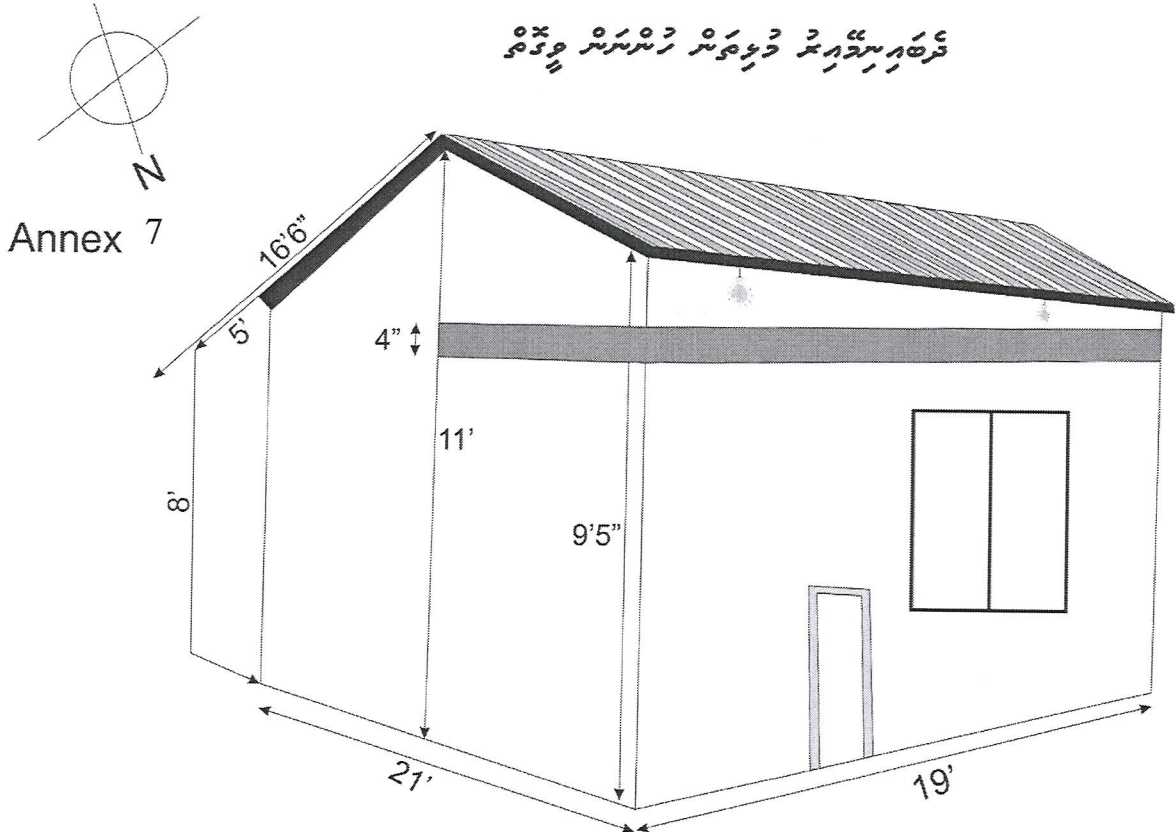
Annex 3



Annex 4



ދިވެހިސަރުކާރުގެ ގެޒެޓް ގައި ބަޔާންކޮށްފައިވާ ގޮތުން



ދިވެހިސަރުކާރުގެ ގެޒެޓް ގައި ބަޔާންކޮށްފައިވާ ގޮތުން

