

دستور العمل و آیین نامه های اجرایی

موضوع: آیین نامه اجرایی

موضوع: آیین نامه اجرایی

موضوع: آیین نامه اجرایی

این دستورالعمل در راستای تحقق اهداف و مقاصد سازمان تدوین گردید و کلیه کارکنان موظفند در اجرای آن همکاری لازم را به عمل آورند.

1. موضوعات

1.1. در خصوص...

1.2. در خصوص...

1.3. در خصوص...

1.4. در خصوص...

2. موضوعات

2.1. در خصوص...

2.2. در خصوص...

2.3. در خصوص...

2.4. در خصوص...

2.5. در خصوص...

3. موضوعات

3.1. در خصوص...

3.2. در خصوص...

3.3. در خصوص...

3.4. در خصوص...

3.5. در خصوص...



4. مذکورہ قریبی قریبی

- 4.1. ع قرقو 1 ی وری ناریو و نای قری قری ساری ساری ع رار کاکریو و ساری.
- 4.2. مذکورہ ریم نای قریو ساری اساری و اوساری قری قریو ساری ساری ساری.
- 4.3. مذکورہ ریم ع قریو ساری اساری ع ع قری قریو ساری قریو ساری ساری ساری ساری.
- 4.4. مذکورہ ریم و ساری قریو ساری اساری و اوساری قری قریو ساری ساری ساری ساری.
- 4.5. مذکورہ ریم ع قریو ساری قریو ساری ع قرقو 1 ی وری اوساری.

5. نای قریو قریو

- 5.1. ع مذکورہ ریم و ساری و ساری نای قریو ساری ساری ساری ساری ساری ساری.
- 5.2. ع مذکورہ ریم و ساری و ساری ساری ساری ساری ساری ساری ساری.
- 5.3. ع مذکورہ ریم و ساری و ساری ساری ساری ساری ساری ساری ساری.

6. قریو قریو ساری

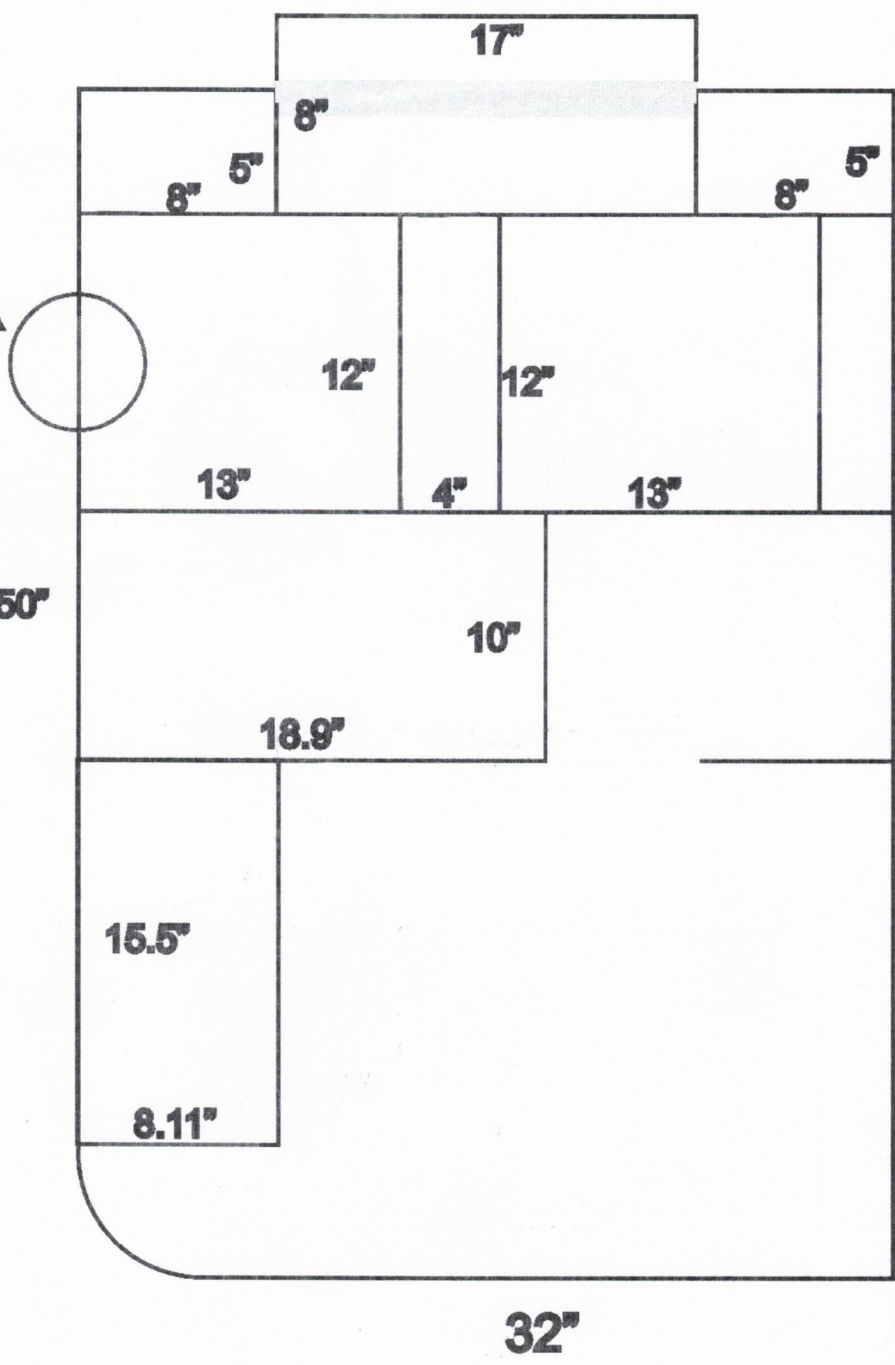
- 6.1. ع ریم مذکورہ ریم و ساری و ساری ساری ساری ساری ساری ساری ساری.
- 6.2. ع ریم و ساری ع ریم و ساری ساری ساری ساری ساری ساری ساری.
- 6.3. ع ریم و ساری و ساری ساری ساری ساری ساری ساری ساری ساری.
- 6.4. ع ریم و ساری و ساری ساری ساری ساری ساری ساری ساری ساری.

7. ع قریو قریو ساری

- 7.1. ع ریم و ساری ساری ساری ساری ساری ساری ساری ساری ساری.
- 7.2. ع قریو ساری ساری ساری ساری ساری ساری ساری ساری ساری.
- 7.3. 01 قریو ساری (ساری 1")
- 7.4. 02 ساری 12000 ع قریو ساری



4.1  
 ۱۱۱۱۱۱۱۱۱۱۱۱  
 ۲۲۲۲۲



۱۱ ۱۱  
 ۲۲ ۲۲