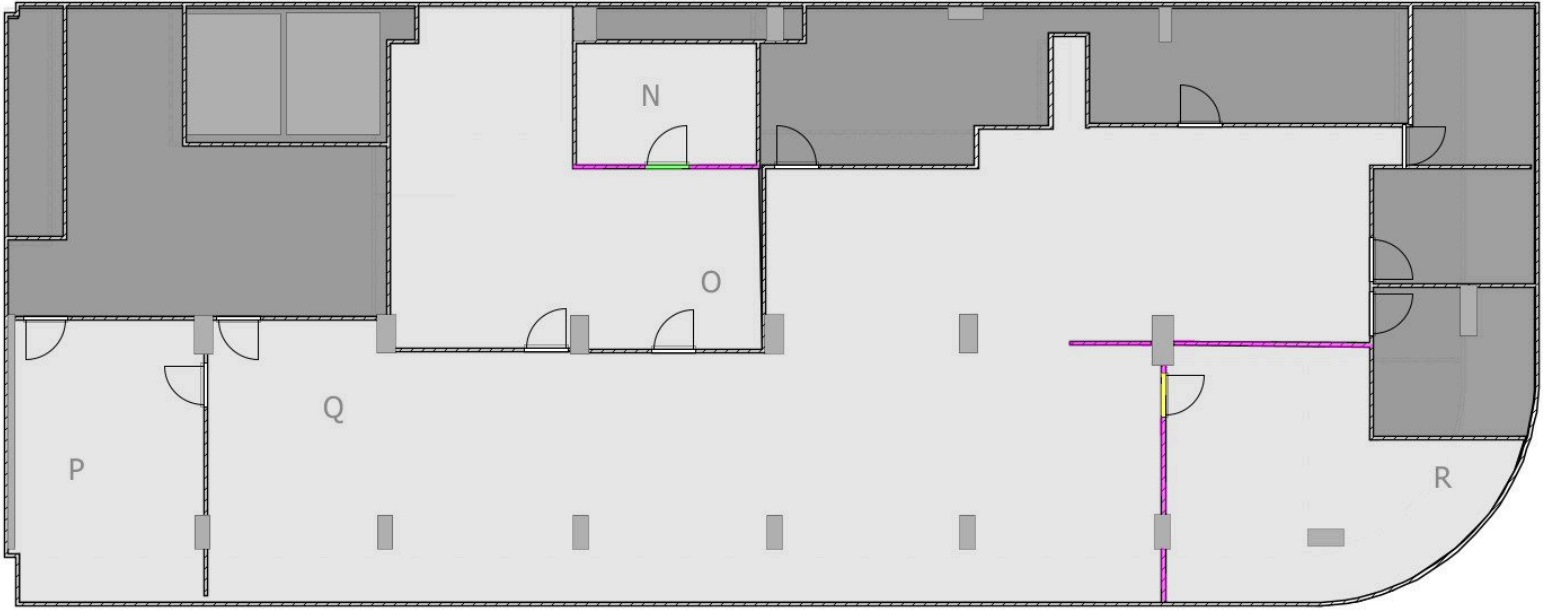


2. مین و نما و تزیینات

2.1 مین و نما "عمر"

2.1.1 مین و نما و تزیینات نما (N, R) بر اساس مشخصات زیر در نظر گرفته شده است.



2.2 مجموعه سکونت خانگی

2.2.1 هر یک از اتاق‌های خواب (N, O, Q, R, S) و حمام‌ها دارای دروازه‌های ورودی و خروجی از راهرو می‌باشد.

2.2.2 در تمام اتاق‌های خواب و حمام‌ها دروازه‌ها با درجه‌بندی 5 درجه و در راهروها و ورودی‌ها با درجه‌بندی 3 درجه می‌باشد.

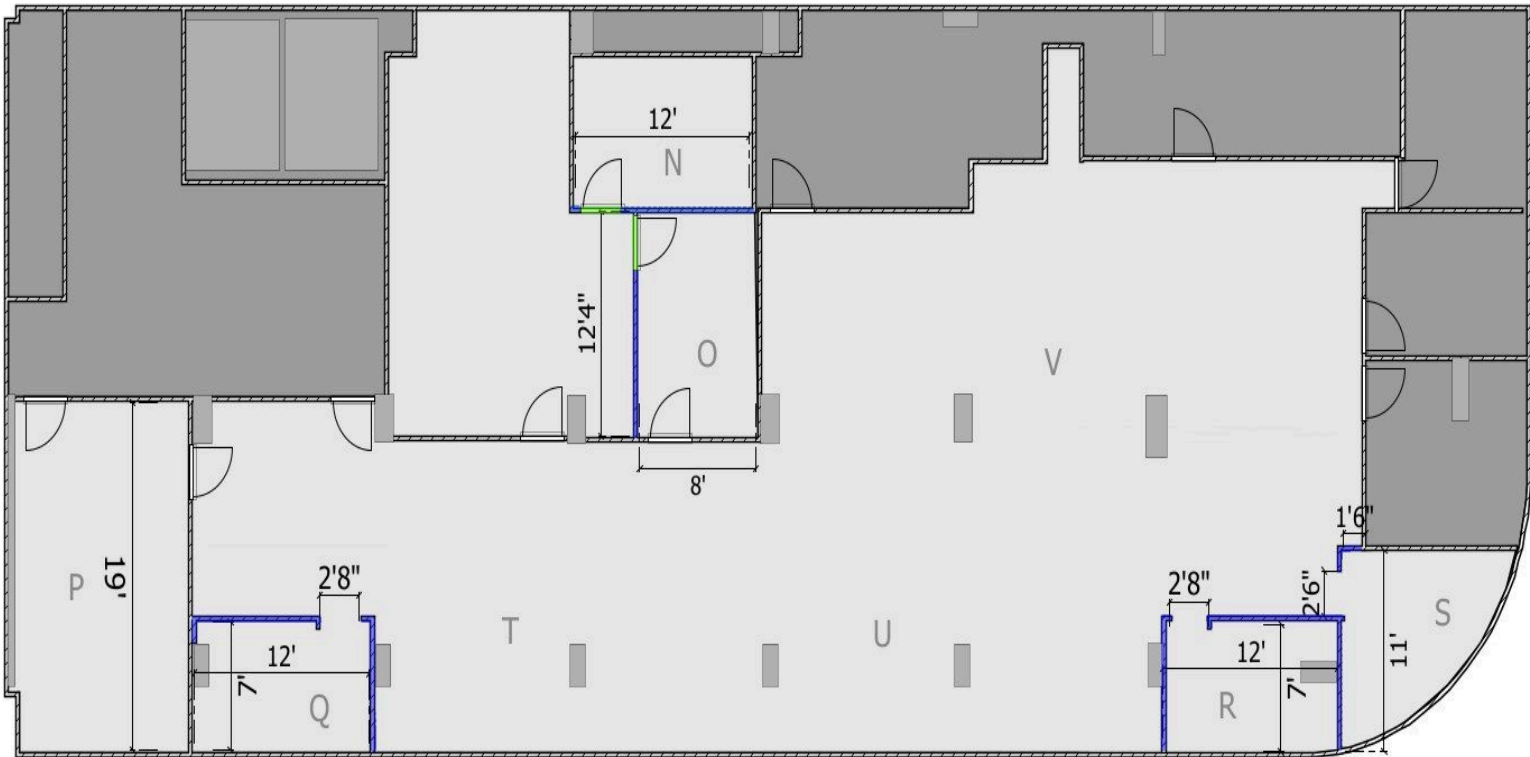
2.2.3 در تمام اتاق‌های خواب و حمام‌ها دروازه‌ها با درجه‌بندی 5 درجه و در راهروها و ورودی‌ها با درجه‌بندی 3 درجه می‌باشد.

2.2.4 در تمام اتاق‌های خواب و حمام‌ها دروازه‌ها با درجه‌بندی 5 درجه و در راهروها و ورودی‌ها با درجه‌بندی 3 درجه می‌باشد.

2.2.5 در تمام اتاق‌های خواب و حمام‌ها دروازه‌ها با درجه‌بندی 5 درجه و در راهروها و ورودی‌ها با درجه‌بندی 3 درجه می‌باشد.

2.2.6 در تمام اتاق‌های خواب (Q, R, S) دروازه‌ها با درجه‌بندی 5 درجه و در راهروها و ورودی‌ها با درجه‌بندی 3 درجه می‌باشد.

2.2.7 در تمام اتاق‌های خواب (N, O) دروازه‌ها با درجه‌بندی 5 درجه و در راهروها و ورودی‌ها با درجه‌بندی 3 درجه می‌باشد.



3 برنامه معماری

خەتەرۆن 3 - ئىزىرىتىش ۋە تەكشۈرۈش

#	مەزمۇنى	مەزمۇن ئىزىرىتىش		تەكشۈرۈش	
		X	✓	X	✓
1	ئىزىرىتىش ۋە تەكشۈرۈش				
2	تەكشۈرۈش مەزمۇنىنى تەكشۈرۈش (تەكشۈرۈش رەسۇمىنى).				
3	تەكشۈرۈش مەزمۇنىنى تەكشۈرۈش ۋە تەكشۈرۈش مەزمۇنىنى تەكشۈرۈش.				
4	تەكشۈرۈش مەزمۇنىنى تەكشۈرۈش ۋە تەكشۈرۈش مەزمۇنىنى تەكشۈرۈش.				
5	تەكشۈرۈش مەزمۇنىنى تەكشۈرۈش.				
6	تەكشۈرۈش مەزمۇنىنى 60 كۈن ئىچىدە تەكشۈرۈش ۋە تەكشۈرۈش مەزمۇنىنى تەكشۈرۈش.				
7	تەكشۈرۈش مەزمۇنىنى تەكشۈرۈش ۋە تەكشۈرۈش مەزمۇنىنى تەكشۈرۈش.				
8	تەكشۈرۈش مەزمۇنىنى 500,000.00 كۈن ئىچىدە تەكشۈرۈش ۋە تەكشۈرۈش مەزمۇنىنى تەكشۈرۈش.				
9	تەكشۈرۈش مەزمۇنىنى تەكشۈرۈش.				
10	تەكشۈرۈش مەزمۇنىنى تەكشۈرۈش.				
11	تەكشۈرۈش مەزمۇنىنى تەكشۈرۈش.				
12	تەكشۈرۈش مەزمۇنىنى تەكشۈرۈش.				
13	تەكشۈرۈش مەزمۇنىنى تەكشۈرۈش ۋە تەكشۈرۈش مەزمۇنىنى تەكشۈرۈش.				
14	تەكشۈرۈش مەزمۇنىنى تەكشۈرۈش ۋە تەكشۈرۈش مەزمۇنىنى تەكشۈرۈش.				
15	تەكشۈرۈش مەزمۇنىنى تەكشۈرۈش ۋە تەكشۈرۈش مەزمۇنىنى تەكشۈرۈش.				
16	تەكشۈرۈش مەزمۇنىنى تەكشۈرۈش ۋە تەكشۈرۈش مەزمۇنىنى تەكشۈرۈش.				