

بِسْمِ اللَّهِ الرَّحْمَنِ الرَّحِيمِ



ދިވެހިރާއްޖޭގެ ޖުމްހޫރީ ޖުމްހޫރިއްޔާ ގުޅިގެން
ދިވެހިރާއްޖޭގެ ޖުމްހޫރީ ޖުމްހޫރިއްޔާ ގުޅިގެން

SECRETARIAT OF THE GURAIIDHOO COUNCIL, SOUTH MALE' ATOLL
K.Guraidhoo, Rep of Maldives



1. ވަނަ އަދި 4 ވަނަ މަސްވަލުގެ ސަރަޙައްދުގައި ޖުމްހޫރީ ޖުމްހޫރިއްޔާ ގުޅިގެން

ދަތުރު: (IUL)338-AHR/338/2024/41 1 ވަނަ ސަފްހާ

1. ބަދަލު ކުރެއްވުމުގެ (އިތުރު 4 ވަނަ މަސްވަލުގެ ސަރަޙައްދުގައި)

ބަދަލު ކުރެއްވުމުގެ: COMM 1 (1696-48 1 ވަނަ ސަފްހާ)

ބަދަލު ކުރެއްވުމުގެ: COMM 2 (658-79 1 ވަނަ ސަފްހާ)

ބަދަލު ކުރެއްވުމުގެ: COMM 3 (712-07 1 ވަނަ ސަފްހާ)

ބަދަލު ކުރެއްވުމުގެ: COMM 4 (1136-93 1 ވަނަ ސަފްހާ)

ބަދަލު ކުރެއްވުމުގެ: COMM 5 (1142-92 1 ވަނަ ސަފްހާ)

ބަދަލު ކުރެއްވުމުގެ: COMM 6 (1039-29 1 ވަނަ ސަފްހާ)

ބަދަލު ކުރެއްވުމުގެ: COMM 7 (1039-29 1 ވަނަ ސަފްހާ)

ބަދަލު ކުރެއްވުމުގެ: COMM 8 (1039-29 1 ވަނަ ސަފްހާ)

ބަދަލު ކުރެއްވުމުގެ: COMM 9 (1087-69 1 ވަނަ ސަފްހާ)

ބަދަލު ކުރެއްވުމުގެ: COMM 10 (635-39 1 ވަނަ ސަފްހާ)

2. ބަދަލު ކުރެއްވުމުގެ ސަރަޙައްދުގައި:

a. ބަދަލު ކުރެއްވުމުގެ ސަރަޙައްދުގައި ޖުމްހޫރީ ޖުމްހޫރިއްޔާ ގުޅިގެން ބަދަލު ކުރެއްވުމުގެ ސަރަޙައްދުގައި.

b. ބަދަލު ކުރެއްވުމުގެ ސަރަޙައްދުގައި ޖުމްހޫރީ ޖުމްހޫރިއްޔާ ގުޅިގެން ބަދަލު ކުރެއްވުމުގެ ސަރަޙައްދުގައި ޖުމްހޫރީ ޖުމްހޫރިއްޔާ ގުޅިގެން ބަދަލު ކުރެއްވުމުގެ ސަރަޙައްދުގައި ޖުމްހޫރީ ޖުމްހޫރިއްޔާ ގުޅިގެން ބަދަލު ކުރެއްވުމުގެ ސަރަޙައްދުގައި.

c. ބަދަލު ކުރެއްވުމުގެ ސަރަޙައްދުގައި ޖުމްހޫރީ ޖުމްހޫރިއްޔާ ގުޅިގެން ބަދަލު ކުރެއްވުމުގެ ސަރަޙައްދުގައި ޖުމްހޫރީ ޖުމްހޫރިއްޔާ ގުޅިގެން ބަދަލު ކުރެއްވުމުގެ ސަރަޙައްދުގައި ޖުމްހޫރީ ޖުމްހޫރިއްޔާ ގުޅިގެން ބަދަލު ކުރެއްވުމުގެ ސަރަޙައްދުގައި.

3. ޖުމްހޫރީ ޖުމްހޫރިއްޔާ ގުޅިގެން: 10 ވަނަ ސަފްހާ

4. ބަދަލު ކުރެއްވުމުގެ

a. ސަރަޙައްދުގައި 2 ވަނަ މަސްވަލުގެ ސަރަޙައްދުގައި ޖުމްހޫރީ ޖުމްހޫރިއްޔާ ގުޅިގެން ބަދަލު ކުރެއްވުމުގެ ސަރަޙައްދުގައި.

b. ސަރަޙައްދުގައި 2 ވަނަ މަސްވަލުގެ ސަރަޙައްދުގައި ޖުމްހޫރީ ޖުމްހޫރިއްޔާ ގުޅިގެން ބަދަލު ކުރެއްވުމުގެ ސަރަޙައްދުގައި ޖުމްހޫރީ ޖުމްހޫރިއްޔާ ގުޅިގެން ބަދަލު ކުރެއްވުމުގެ ސަރަޙައްދުގައި ޖުމްހޫރީ ޖުމްހޫރިއްޔާ ގުޅިގެން ބަދަލު ކުރެއްވުމުގެ ސަރަޙައްދުގައި.



ދުވަހަކީ ދިވެހިރާއްޖޭގެ ބައިކަމެވެ. ދިވެހިރާއްޖޭގެ ރިފޯމް ނިއުވުމަކީ ދިވެހިރާއްޖޭގެ ބައިކަމެވެ.



SECRETARIAT OF THE GURAIDHOO COUNCIL, SOUTH MALE' ATOLL
K.Guraidhoo, Rep of Maldives

5. ސަރުކާރުގެ ނިންމުމަކީ ސަރުކާރުގެ ނިންމުމެވެ.:

- a. ސަރުކާރުގެ ނިންމުމަކީ ސަރުކާރުގެ ނިންމުމެވެ. 2 ވަނަ ދާއިރާގެ ސަރުކާރުގެ ނިންމުމަކީ ސަރުކާރުގެ ނިންމުމެވެ.
- b. ސަރުކާރުގެ ނިންމުމަކީ ސަރުކާރުގެ ނިންމުމެވެ. ސަރުކާރުގެ ނިންމުމަކީ ސަރުކާރުގެ ނިންމުމެވެ. ސަރުކާރުގެ ނިންމުމަކީ ސަރުކާރުގެ ނިންމުމެވެ.
- c. ސަރުކާރުގެ ނިންމުމަކީ ސަރުކާރުގެ ނިންމުމެވެ. ސަރުކާރުގެ ނިންމުމަކީ ސަރުކާރުގެ ނިންމުމެވެ. 1 ވަނަ ދާއިރާގެ ސަރުކާރުގެ ނިންމުމަކީ ސަރުކާރުގެ ނިންމުމެވެ.
- d. ސަރުކާރުގެ ނިންމުމަކީ ސަރުކާރުގެ ނިންމުމެވެ. 1 ވަނަ ދާއިރާގެ ސަރުކާރުގެ ނިންމުމަކީ ސަރުކާރުގެ ނިންމުމެވެ. ސަރުކާރުގެ ނިންމުމަކީ ސަރުކާރުގެ ނިންމުމެވެ.
- e. ސަރުކާރުގެ ނިންމުމަކީ ސަރުކާރުގެ ނިންމުމެވެ. 1 ވަނަ ދާއިރާގެ ސަރުކާރުގެ ނިންމުމަކީ ސަރުކާރުގެ ނިންމުމެވެ. ސަރުކާރުގެ ނިންމުމަކީ ސަރުކާރުގެ ނިންމުމެވެ.
- f. ސަރުކާރުގެ ނިންމުމަކީ ސަރުކާރުގެ ނިންމުމެވެ. ސަރުކާރުގެ ނިންމުމަކީ ސަރުކާރުގެ ނިންމުމެވެ. ސަރުކާރުގެ ނިންމުމަކީ ސަރުކާރުގެ ނިންމުމެވެ.
- g. ސަރުކާރުގެ ނިންމުމަކީ ސަރުކާރުގެ ނިންމުމެވެ. ސަރުކާރުގެ ނިންމުމަކީ ސަރުކާރުގެ ނިންމުމެވެ. ސަރުކާރުގެ ނިންމުމަކީ ސަރުކާރުގެ ނިންމުމެވެ.
- h. ސަރުކާރުގެ ނިންމުމަކީ ސަރުކާރުގެ ނިންމުމެވެ. 6 ވަނަ ދާއިރާގެ ސަރުކާރުގެ ނިންމުމަކީ ސަރުކާރުގެ ނިންމުމެވެ.
- i. ސަރުކާރުގެ ނިންމުމަކީ ސަރުކާރުގެ ނިންމުމެވެ. ސަރުކާރުގެ ނިންމުމަކީ ސަރުކާރުގެ ނިންމުމެވެ. ސަރުކާރުގެ ނިންމުމަކީ ސަރުކާރުގެ ނިންމުމެވެ.
- j. ސަރުކާރުގެ ނިންމުމަކީ ސަރުކާރުގެ ނިންމުމެވެ. ސަރުކާރުގެ ނިންމުމަކީ ސަރުކާރުގެ ނިންމުމެވެ. ސަރުކާރުގެ ނިންމުމަކީ ސަރުކާރުގެ ނިންމުމެވެ.



ހިބޭވުމުގެ ޖަދުވަލު



6. ޖަދުވަލު 1 ގެ ދަށުން ސަރުކާރުގެ ފަރާތުން

- ޖަދުވަލު 1 ގެ ދަށުން ސަރުކާރުގެ ފަރާތުން 150.00 ރުޖު ގެ ޖަހަން ޖަހަން ޖަހަން.

7. ޖަދުވަލު 2 ގެ ދަށުން ސަރުކާރުގެ ފަރާތުން

- ސަރުކާރުގެ ފަރާތުން ސަރުކާރުގެ ފަރާތުން 150.00 ރުޖު ގެ ޖަހަން ޖަހަން ޖަހަން.
- ސަރުކާރުގެ ފަރާތުން ސަރުކާރުގެ ފަރާތުން 150.00 ރުޖު ގެ ޖަހަން ޖަހަން ޖަހަން.

8. ޖަދުވަލު 3 ގެ ދަށުން ސަރުކާރުގެ ފަރާތުން

- ސަރުކާރުގެ ފަރާތުން ސަރުކާރުގެ ފަރާތުން 150.00 ރުޖު ގެ ޖަހަން ޖަހަން ޖަހަން.
- ސަރުކާރުގެ ފަރާތުން ސަރުކާރުގެ ފަރާތުން 150.00 ރުޖު ގެ ޖަހަން ޖަހަން ޖަހަން.
- 8.2 ގެ ދަށުން ސަރުކާރުގެ ފަރާތުން ސަރުކާރުގެ ފަރާތުން 150.00 ރުޖު ގެ ޖަހަން ޖަހަން ޖަހަން.



9. ބަނޑު ބޭނުންކުރާ ފަރާތްތަކުގެ ލިސްޓް

- ފަންނަ ޖެނެރެޝަންގެ ބަނޑު ބޭނުންކުރާ ފަރާތްތަކުގެ ލިސްޓް (ނަންބަރު 1)
- ހަދަފު ޖެނެރެޝަންގެ ބަނޑު ބޭނުންކުރާ ފަރާތްތަކުގެ ލިސްޓް (ނަންބަރު 2)
- ހިސާބު ޖެނެރެޝަންގެ ބަނޑު ބޭނުންކުރާ ފަރާތްތަކުގެ ލިސްޓް

10. ފަންނަ ޖެނެރެޝަން

a. ބަނޑު ބޭނުންކުރާ ފަރާތްތަކުގެ ލިސްޓް ފަންނަ ޖެނެރެޝަންގެ ބަނޑު ބޭނުންކުރާ ފަރާތްތަކުގެ ލިސްޓް.

11. ބަނޑު ބޭނުންކުރާ ފަރާތްތަކުގެ ލިސްޓް

- a. ބަނޑު ބޭނުންކުރާ ފަރާތްތަކުގެ ލިސްޓް ބަނޑު ބޭނުންކުރާ ފަރާތްތަކުގެ ލިސްޓް. ބަނޑު ބޭނުންކުރާ ފަރާތްތަކުގެ ލިސްޓް ބަނޑު ބޭނުންކުރާ ފަރާތްތަކުގެ ލިސްޓް.
- b. ބަނޑު ބޭނުންކުރާ ފަރާތްތަކުގެ ލިސްޓް ބަނޑު ބޭނުންކުރާ ފަރާތްތަކުގެ ލިސްޓް. 1 ބަނޑު ބޭނުންކުރާ ފަރާތްތަކުގެ ލިސްޓް 1 ބަނޑު ބޭނުންކުރާ ފަރާތްތަކުގެ ލިސްޓް.
- c. ފަންނަ ޖެނެރެޝަންގެ ބަނޑު ބޭނުންކުރާ ފަރާތްތަކުގެ ލިސްޓް ހިސާބު ޖެނެރެޝަންގެ ބަނޑު ބޭނުންކުރާ ފަރާތްތަކުގެ ލިސްޓް.
- d. ފަންނަ ޖެނެރެޝަންގެ ބަނޑު ބޭނުންކުރާ ފަރާތްތަކުގެ ލިސްޓް ހިސާބު ޖެނެރެޝަންގެ ބަނޑު ބޭނުންކުރާ ފަރާތްތަކުގެ ލިސްޓް.
- e. ފަންނަ ޖެނެރެޝަންގެ ބަނޑު ބޭނުންކުރާ ފަރާތްތަކުގެ ލިސްޓް 2024 ވަނަ އަހަރުގެ ފެބްރުއަރީ 09 ހާއި 13:00 ހާއި ދެވަނަ އަހަރުގެ ފަންނަ ޖެނެރެޝަންގެ ބަނޑު ބޭނުންކުރާ ފަރާތްތަކުގެ ލިސްޓް.
- f. ފަންނަ ޖެނެރެޝަންގެ ބަނޑު ބޭނުންކުރާ ފަރާތްތަކުގެ ލިސްޓް ހިސާބު ޖެނެރެޝަންގެ ބަނޑު ބޭނުންކުރާ ފަރާތްތަކުގެ ލިސްޓް.

بِسْمِ اللّٰهِ الرَّحْمٰنِ الرَّحِیْمِ



މާލުދިވެހިރާއްޖޭގެ ޖުމްހޫރިއްޔާ ގުޅިގެން
ދިވެހިރާއްޖޭގެ ސަރުކާރުގެ ޖުމްހޫރިއްޔާ

SECRETARIAT OF THE GURAIIDHOO COUNCIL, SOUTH MALE' ATOLL
K.Guraidhoo, Rep of Maldives



12. ސަރުކާރުގެ ރަވާ ޖަދުވަލު ފަދަ ޖަދުވަލު ބޭނުންކުރާ ސަރުކާރުގެ ޖަދުވަލު

• ނަންބަރު 90%

ނަންބަރު 90% ގެ ސަބަބުން 2 ގަޑިއިރުގެ ތެރޭގައި ޖަދުވަލު ހޯދަންޖެހޭނެއެވެ.
ނަންބަރު 90% ގެ ޖަދުވަލު ހޯދަންޖެހޭނެއެވެ. ޖަދުވަލު ހޯދަންޖެހޭނެއެވެ.

For Rent: proposed average rent per month / max average rent per month X 90= %
marks

• ސަރުކާރުގެ ޖަދުވަލު 10%

ސަރުކާރުގެ ޖަދުވަލު 10% ގެ ސަބަބުން ޖަދުވަލު ހޯދަންޖެހޭނެއެވެ. ޖަދުވަލު ހޯދަންޖެހޭނެއެވެ.
ސަރުކާރުގެ ޖަދުވަލު 10% ގެ ސަބަބުން ޖަދުވަލު ހޯދަންޖެހޭނެއެވެ. ޖަދުވަލު ހޯދަންޖެހޭނެއެވެ.

For CSR: proposed CSR amount per year / max CSR per year X 10= % mark

ޖަދުވަލު ހޯދަންޖެހޭނެއެވެ. ޖަދުވަލު ހޯދަންޖެހޭނެއެވެ. ޖަދުވަލު ހޯދަންޖެހޭނެއެވެ.
ޖަދުވަލު ހޯދަންޖެހޭނެއެވެ. ޖަދުވަލު ހޯދަންޖެހޭނެއެވެ. ޖަދުވަލު ހޯދަންޖެހޭނެއެވެ. info@guraidhoo.gov.mv

بِسْمِ اللّٰهِ الرَّحْمٰنِ الرَّحِیْمِ



މާލިއްޔާގެ ސަރުކާރުގެ ގެޒެޓް ގައި ބަޔާންކޮށްފައިވާ ގަވާއިދުތަކުގެ ތެރެއިން ސަރުކާރުގެ ގެޒެޓް ގައި ބަޔާންކޮށްފައިވާ ގަވާއިދުތަކުގެ ތެރެއިން



SECRETARIAT OF THE GURAIIDHOO COUNCIL, SOUTH MALE' ATOLL
K.Guraidhoo, Rep of Maldives

5. ސަލާމަތުގެ ޖަލްސާތަކުގެ ތެރެއިން	
މަޢުލޫމާތު ދަތުރު ސަލާމަތުގެ ޖަލްސާ	ސަރުކާރު
	ސަރުކާރު
	މަޢުލޫމާތު
	ސަރުކާރު

ދަތުރުތަކުގެ 2 (ދަތުރު 2) ޖަލްސާ

#	ދަތުރު	ދަތުރުގެ ދުވަސް	ދަތުރުގެ ވަގުތު
1	2		0-60
2	2		0-80
3	2		1-00
4	2		1-20
5	2		1-40
ޖަލްސާ	10 ދަތުރު		

بِسْمِ اللّٰهِ الرَّحْمٰنِ الرَّحِیْمِ



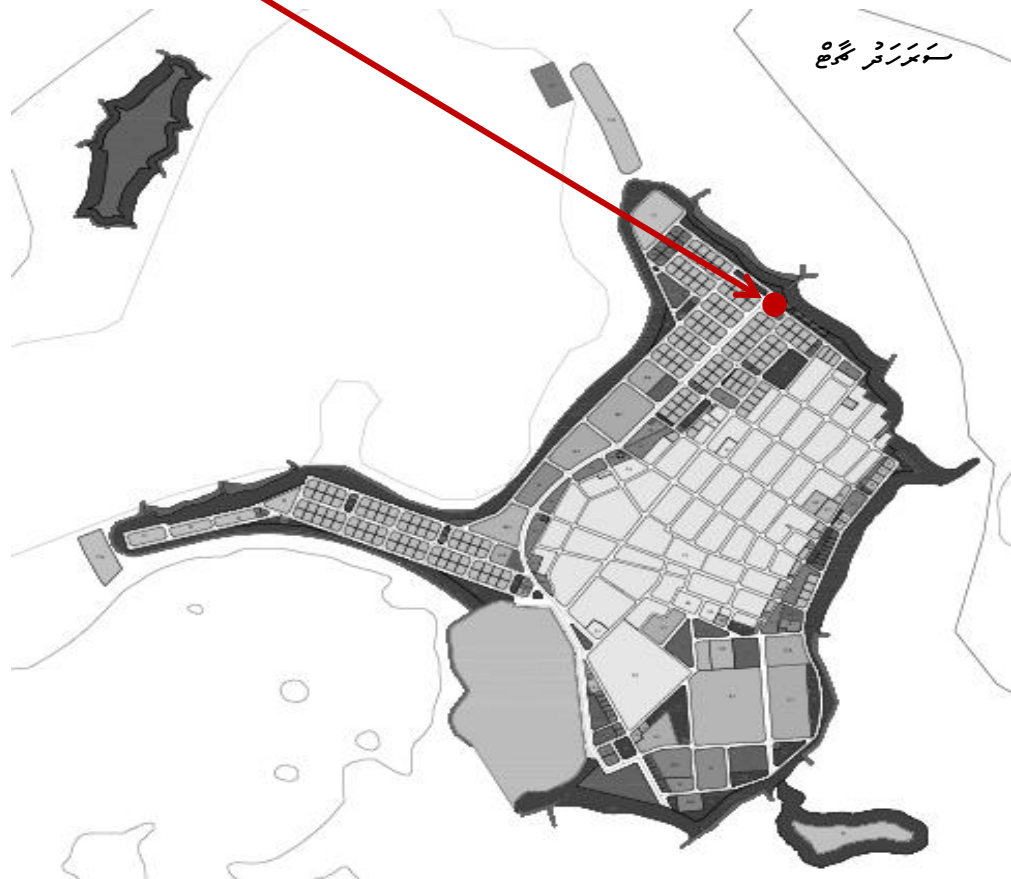
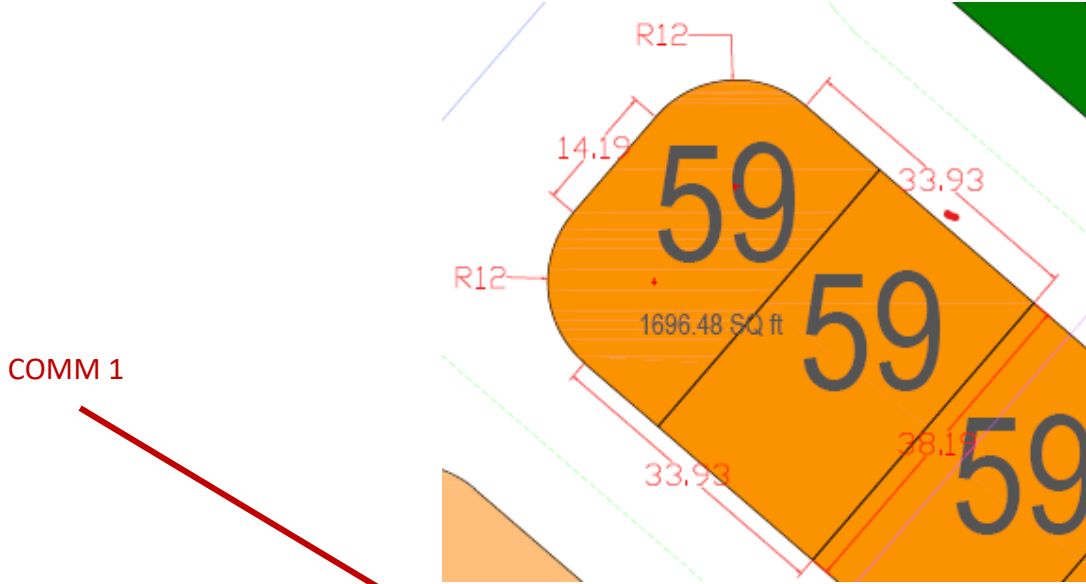
ދިވެހިރާއްޖޭގެ ޖުމްހޫރިއްޔާ ގުޅިގެން
ދިވެހިރާއްޖޭގެ ސަރުކާރުގެ ސެކްޓަރިއެޓް

SECRETARIAT OF THE GURAIIDHOO COUNCIL, SOUTH MALE' ATOLL
K.Guraidhoo, Rep of Maldives



ދިވެހިރާއްޖޭގެ ސަރުކާރުގެ ސެކްޓަރިއެޓް 3

ދިވެހިރާއްޖޭގެ ސަރުކާރުގެ ސެކްޓަރިއެޓް: COMM 1 (1696.48 ރަހަ ބަނޑު)



بِسْمِ اللّٰهِ الرَّحْمٰنِ الرَّحِیْمِ



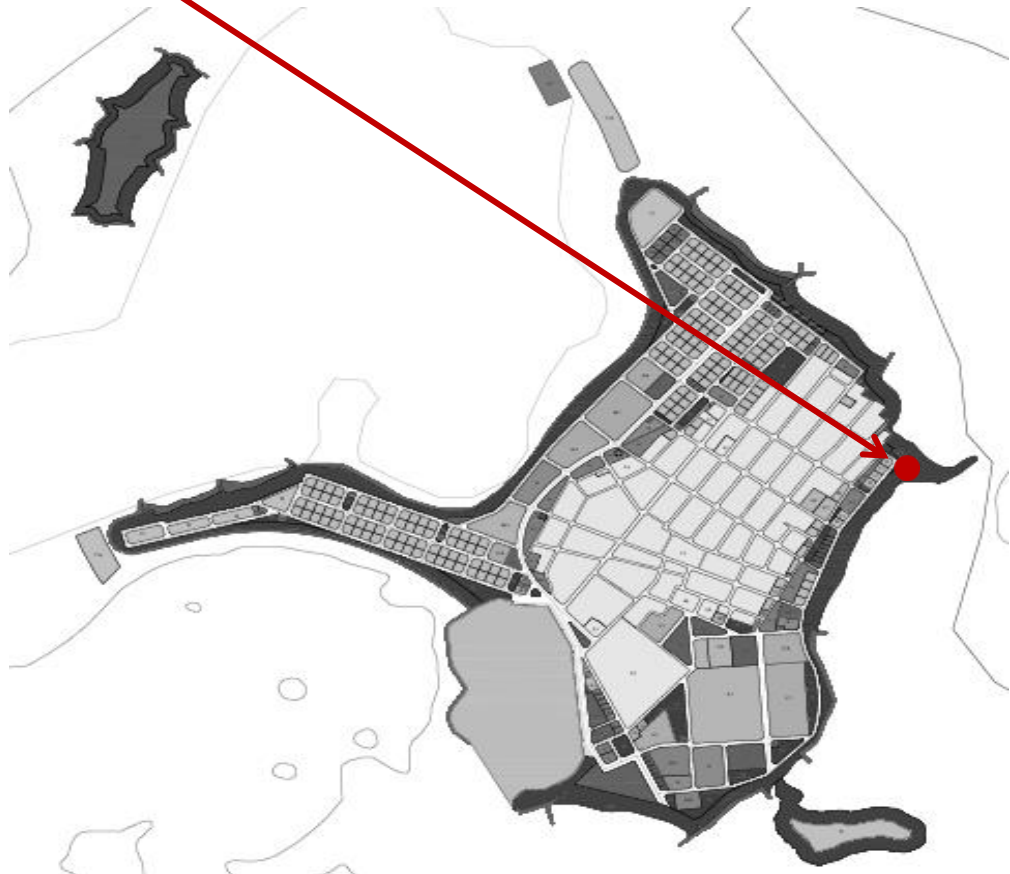
ދިވެހިރާއްޖޭގެ ޖުމްހޫރިއްޔާ ދިވެހިރާއްޖޭގެ ސަރުކާރުގެ ޖުމްހޫރީ ޖަނަވަރުގެ ނަންބަރު 59

SECRETARIAT OF THE GURAIIDHOO COUNCIL, SOUTH MALE' ATOLL
K.Guraidhoo, Rep of Maldives



ޖުމްހޫރީ ސަރުކާރުގެ ނަންބަރު: COMM 2 (658.79 ރަހަ ވަޖް)

COMM 2



بِسْمِ اللّٰهِ الرَّحْمٰنِ الرَّحِیْمِ

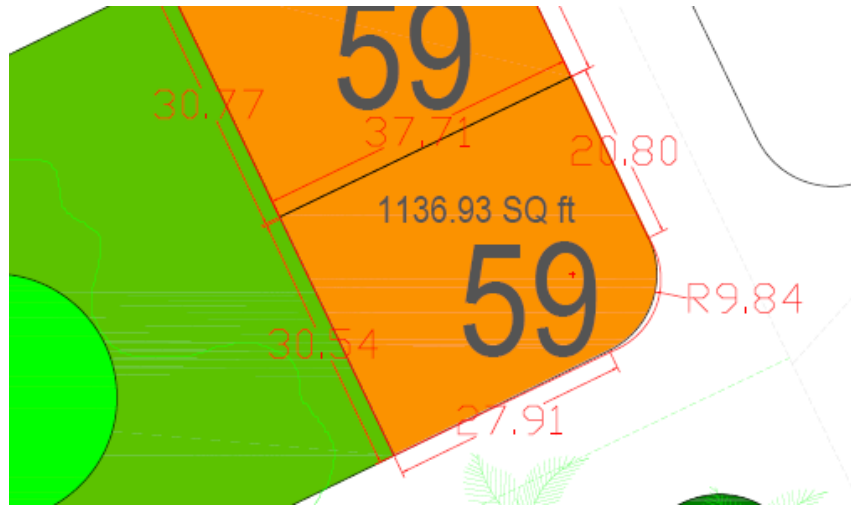


މާލުދިވެހިރާއްޖޭގެ ޖުމްހޫރިއްޔާ ގުޅިގެން
ދެކުނު މާލެ ގެޒެޓް ގަވާއިދުގެ ދަށުން

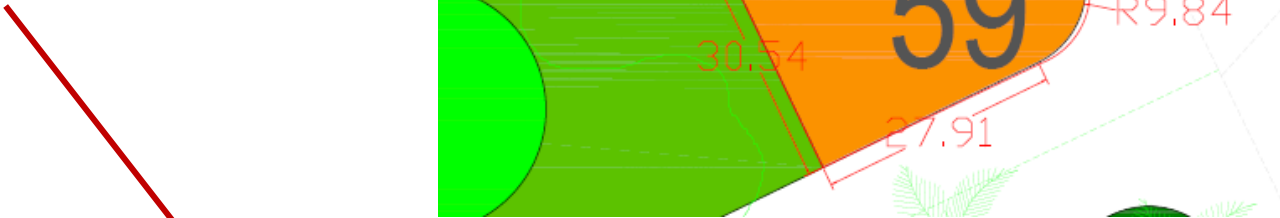


SECRETARIAT OF THE GURAIIDHOO COUNCIL, SOUTH MALE' ATOLL
K.Guraidhoo, Rep of Maldives

މަނިކުފާނުގެ ނަންބަރު: COMM 4 (1136.93 ރަހަ ބަލާ) (ސަރަޙައްދު ބަލާ ސަރަޙައްދު ސަރަޙައްދު)



COMM 4



ސަރަޙައްދު ބަލާ



بِسْمِ اللّٰهِ الرَّحْمٰنِ الرَّحِیْمِ

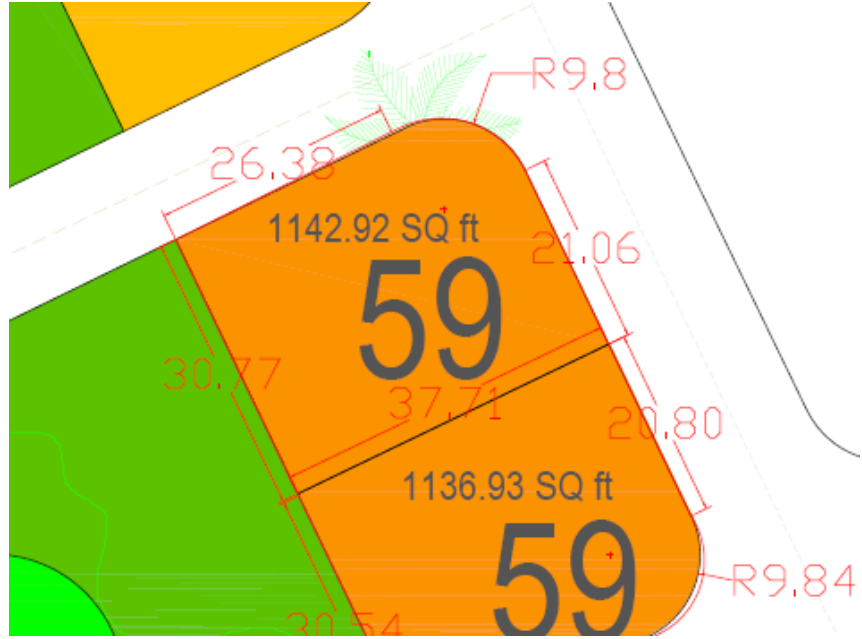


ދިވެހިރާއްޖޭގެ ޖުމްހޫރިއްޔާ ދިވެހިރާއްޖޭގެ ސަރުކާރުގެ ނަމުން ގެޅުވައިފައިވާ ފޮޓޯ ޖެނެރޭޝަން ޕްލާން



SECRETARIAT OF THE GURAIIDHOO COUNCIL, SOUTH MALE' ATOLL
K.Guraidhoo, Rep of Maldives

ފޮޓޯ ޖެނެރޭޝަން ޕްލާން: COMM 5 (1142.92 ރަން ފޯޓް) (ސަރުކާރުގެ ޖަނަބިލާ ގެޒެޓްކުރި ފޮޓޯ ޖެނެރޭޝަން ޕްލާން)



بِسْمِ اللّٰهِ الرَّحْمٰنِ الرَّحِیْمِ



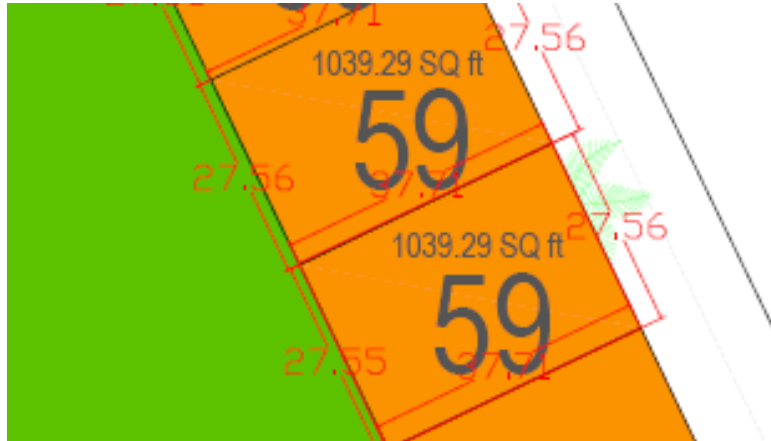
މާލިއްޔާގެ ސަރުކާރުގެ ގެޒެޓް ގަވާއިދުގެ ދަށުން
ކ.ގަޔިދުހު ސަރުކާރުގެ ސެކްރެޓޭރިއެޓް

SECRETARIAT OF THE GURAI DHOO COUNCIL, SOUTH MALE' ATOLL
K.Guraidhoo, Rep of Maldives

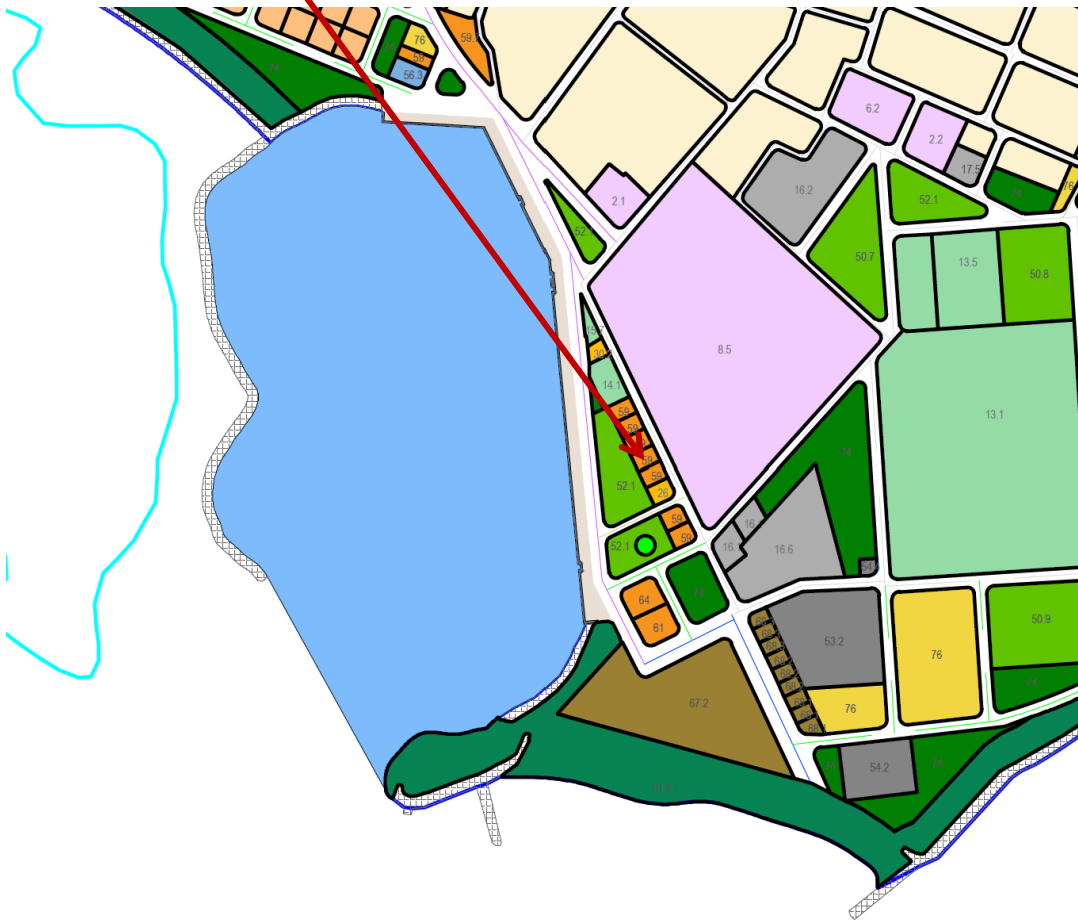


މި ސަރުކާރުގެ ނަންބަރު: COMM 6 (1039.29 ގަވާއިދު)

COMM 6



ސަރުކާރުގެ ނަންބަރު



بِسْمِ اللّٰهِ الرَّحْمٰنِ الرَّحِیْمِ



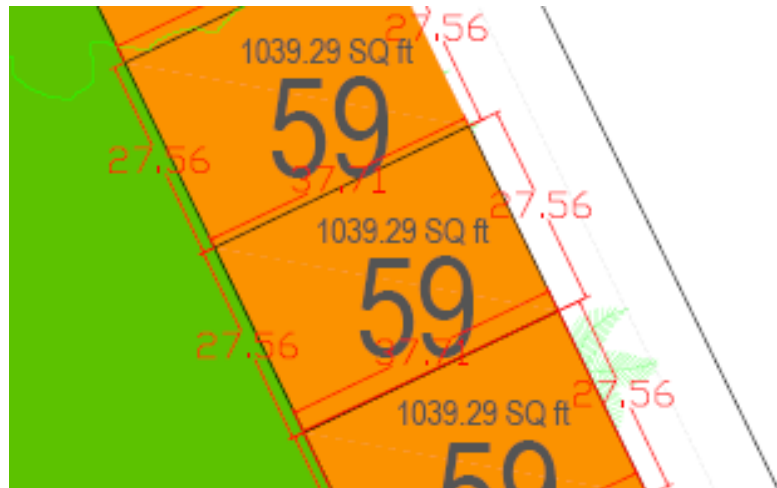
މާލުދިވެހިރާއްޖޭގެ ސަރުކާރުގެ ގެޒެޓް
ދިވެހިރާއްޖޭގެ ސަރުކާރުގެ ގެޒެޓް

SECRETARIAT OF THE GURAIIDHOO COUNCIL, SOUTH MALE' ATOLL
K.Guraidhoo, Rep of Maldives

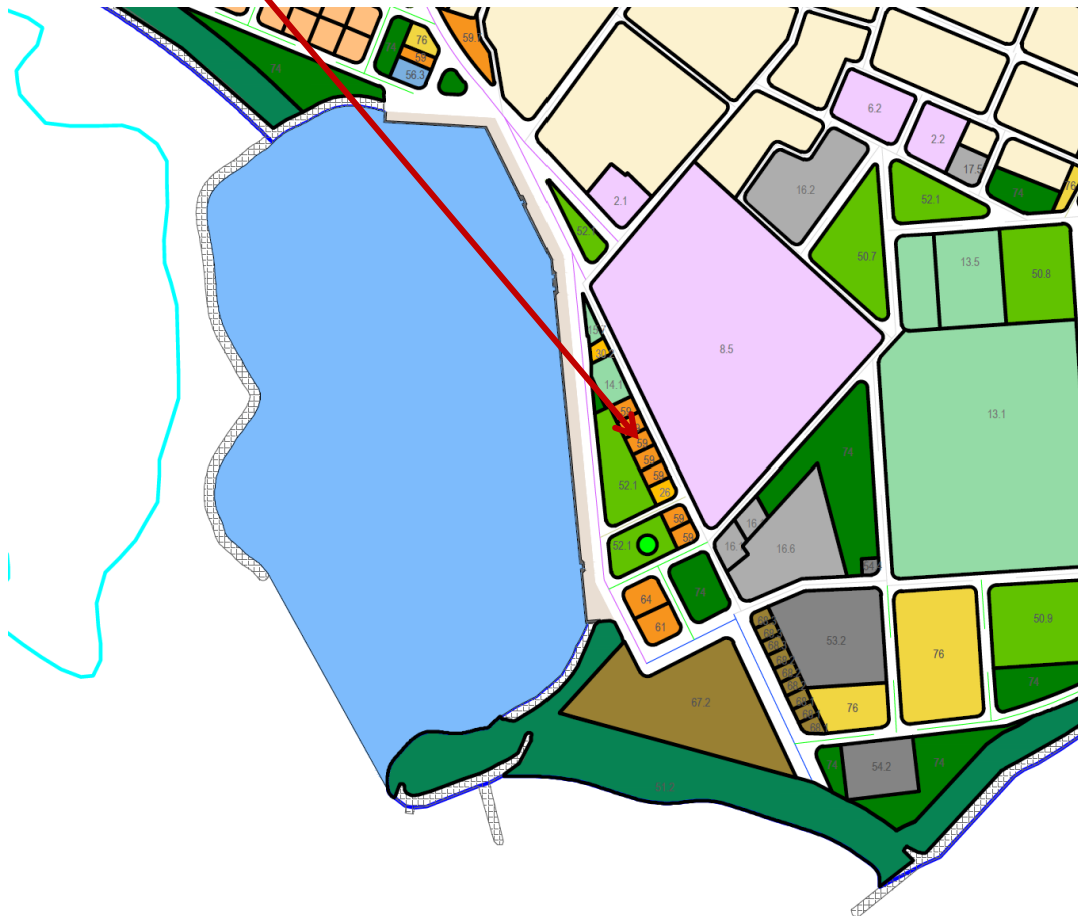


ޖަލްސާ ސަރުކާރު: 7 ޕްލާން 1039.29 (2022)

COMM 7



ސަރުކާރުގެ ގެޒެޓް



بِسْمِ اللّٰهِ الرَّحْمٰنِ الرَّحِیْمِ



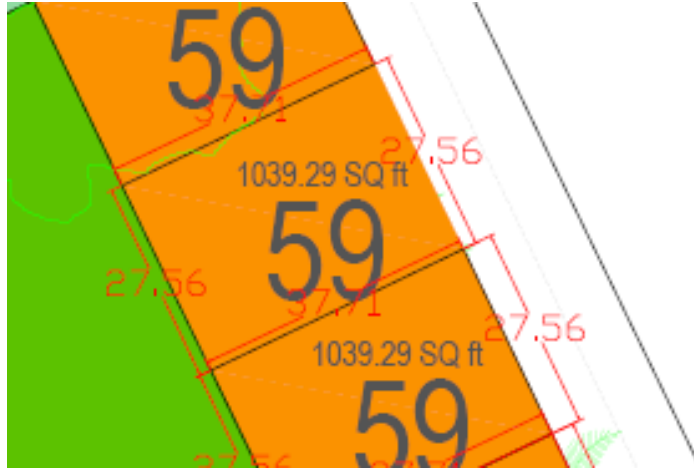
މާލdives ގެ ސަރުކާރުގެ ފަރާތުން
ކ.ގުރާއިދު ސަރުކާރުގެ ޖުމްހޫރީ ސަރުކާރުގެ ފަރާތުން

SECRETARIAT OF THE GURAIIDHOO COUNCIL, SOUTH MALE' ATOLL
K.Guraidhoo, Rep of Maldives

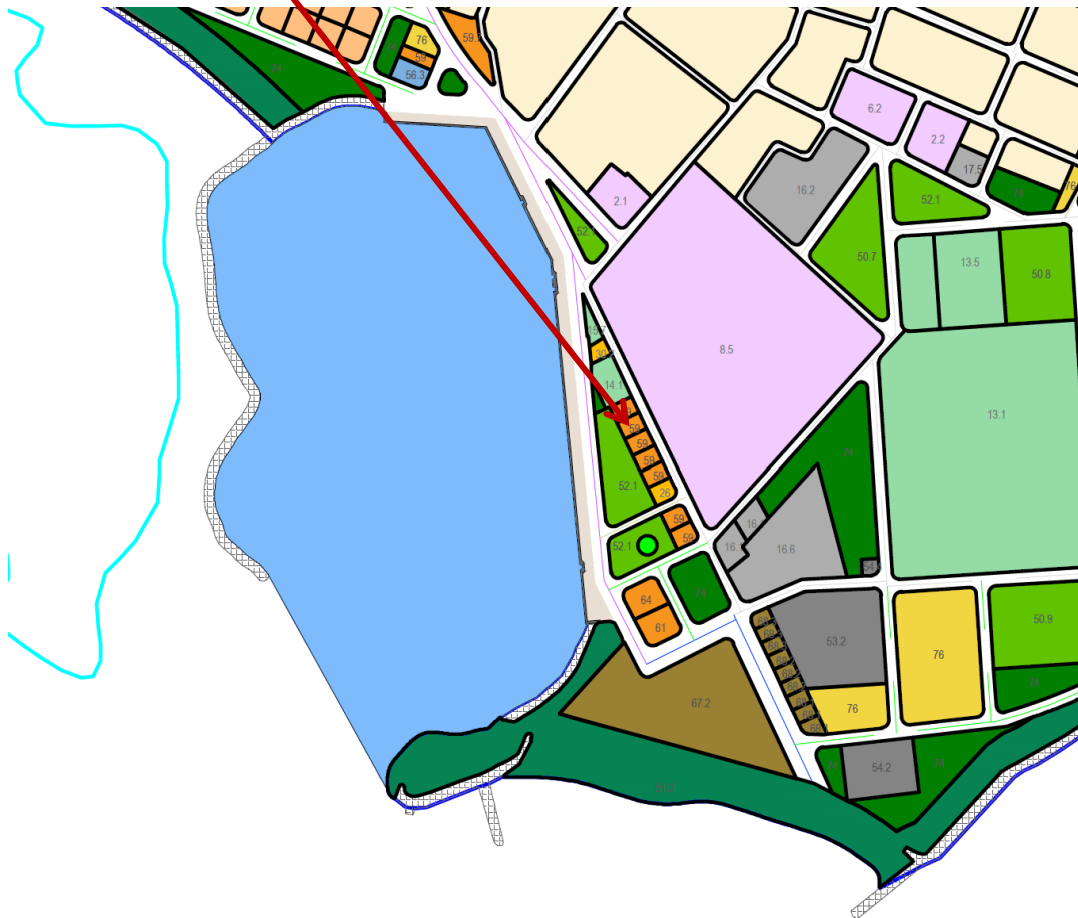


މަނިކު ސަރުކާރު: COMM 8 (1039.29 ރަހަ ވަޖް)

COMM 8



ސަބަބު ސަރުކާރުގެ ފަރާތުން



بِسْمِ اللّٰهِ الرَّحْمٰنِ الرَّحِیْمِ

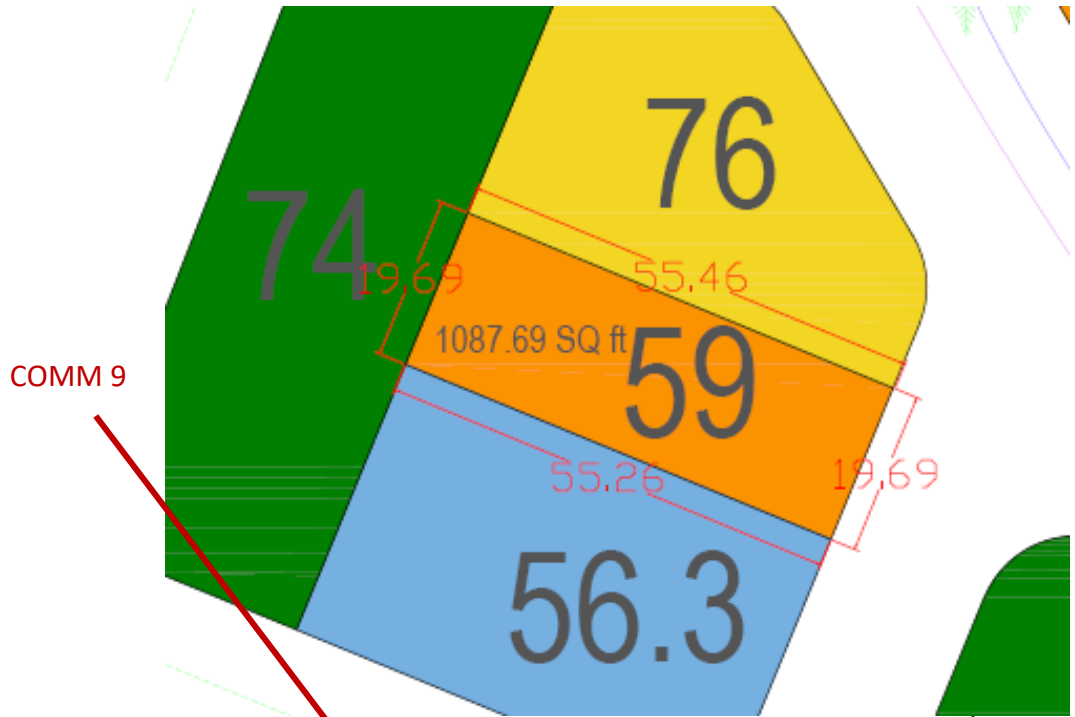


ދިވެހިރާއްޖޭގެ ޖުމްހޫރިއްޔާ ދެކޮޅަށް
ކަރާމަތް ދޭ ގޮތުން ސަރުކާރުގެ ދާއިރާއިން



SECRETARIAT OF THE GURAIIDHOO COUNCIL, SOUTH MALE' ATOLL
K.Guraidhoo, Rep of Maldives

ބަނޑު ސަރަޙައްދު: 9 COMM (1087.69 ރަހަ ބަނޑު)



بِسْمِ اللّٰهِ الرَّحْمٰنِ الرَّحِیْمِ

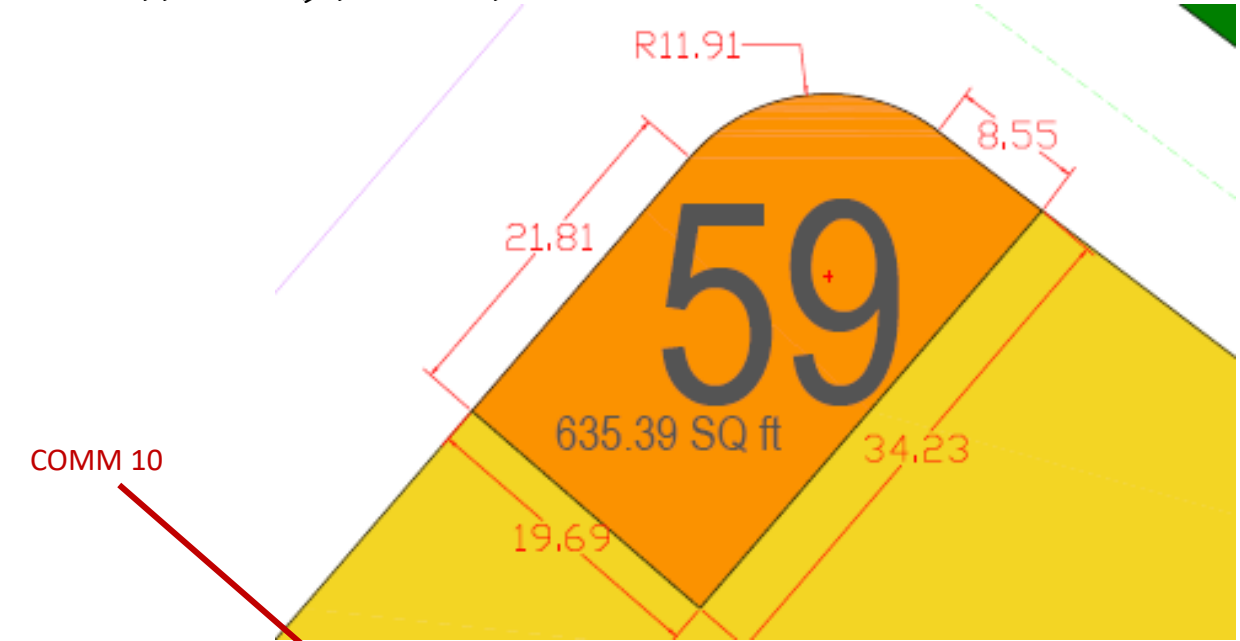


ދިވެހިރާއްޖޭގެ ޖުމްހޫރިއްޔާ ގުޅިގެން
ކ.ގުޅިދޫ ސަރުކާރުގެ ޖުމްހޫރިއްޔާ

SECRETARIAT OF THE GURAIIDHOO COUNCIL, SOUTH MALE' ATOLL
K.Guraidhoo, Rep of Maldives



މަނިކު ސަރުކާރު: COMM 10 (635.39 ރަހަ ބޮޅ) (އަވަށުގެ ދަށުން ސަރުކާރުގެ ބޭނުން ޖަހާނެ ހިސާބު)



☎ 6640072 / 7640072
✉ info@guraidhoo.gov.mv

🌐 www.guraidhoo.gov.mv
📌 kguraidhoocouncil

📍 KaafGuraidhoo
📷 k.guraidhoocouncil