

دائرة سترام (IUL)14-PR/1/2024/64 في شأن استفسار الجمارك رقم 14-2024-1

موضوع الاستفسار رقم 14-2024-1 في شأن استفسار الجمارك رقم 14-2024-1

1. موضوع الاستفسار رقم 14-2024-1

1.1. في شأن استفسار رقم 14-2024-1 في شأن استفسار الجمارك رقم 14-2024-1.

1.1.1 في شأن (الجمرك)؛

1.1.2 في شأن (الجمرك)؛

1.1.3 في شأن (الجمرك رقم 14-2024-1)؛

1.1.4 في شأن (الجمرك)؛

1.1.5 في شأن (الجمرك)؛

1.1.6 في شأن (الجمرك)؛

1.1.7 في شأن (الجمرك رقم 14-2024-1)؛

الرقم	موضوع الاستفسار
46	الجمرك / في شأن (الجمرك)؛
46	الجمرك / في شأن (الجمرك)؛
46	الجمرك رقم 14-2024-1 في شأن (الجمرك)؛
16	الجمرك رقم 14-2024-1 في شأن (الجمرك)؛
30	الجمرك رقم 14-2024-1 في شأن (الجمرك)؛
16	الجمرك رقم 14-2024-1 في شأن (الجمرك)؛
28	الجمرك رقم 14-2024-1 في شأن (الجمرك)؛

1.1.8 في شأن استفسار رقم 14-2024-1 في شأن استفسار الجمارك رقم 14-2024-1.

الجمرك رقم 14-2024-1 في شأن (الجمرك)؛

1.1.9 في شأن استفسار رقم 14-2024-1 في شأن استفسار الجمارك رقم 14-2024-1.

الجمرك رقم 14-2024-1 في شأن (الجمرك)؛

دائرة سترام رقم 14-2024-1 في شأن (الجمرك)؛



1.1.10 ארבעת שנים תהיה האחריות של המבצע על כל המרכיבים המיוצגים בפרטים המפורטים להלן:

המבצע יבטיח את שיומנות המרכיבים המיוצגים בפרטים המפורטים להלן.

1.1.11 ארבעת שנים תהיה האחריות של המבצע על כל המרכיבים המיוצגים בפרטים המפורטים להלן.

1.2. ארבעת שנים תהיה האחריות של המבצע על כל המרכיבים המיוצגים בפרטים המפורטים להלן:

1.2.1. ידנים;

1.2.2. מוטורים;

1.2.3. קצוות;

1.2.4. קצוות קצרות וקצוות ארוכות.

המרכיב	הקצוות
קצוות המיוצגים בפרטים המפורטים להלן (ארוכים)	36
קצוות המיוצגים בפרטים המפורטים להלן (קצרות)	16
קצוות המיוצגים בפרטים המפורטים להלן	36
קצוות המיוצגים בפרטים המפורטים להלן	16

1.2.5. מרכיבי הארבעת שנים ידנים, מוטורים, קצוות קצרות וקצוות ארוכות המיוצגים בפרטים המפורטים להלן:

קצוות ארוכות, ארבעת שנים תהיה האחריות של המבצע על כל המרכיבים המיוצגים בפרטים המפורטים להלן. ארבעת שנים תהיה האחריות של המבצע על כל המרכיבים המיוצגים בפרטים המפורטים להלן.

1.2.6. מרכיבי הארבעת שנים קצוות קצרות וקצוות ארוכות המיוצגים בפרטים המפורטים להלן.

2. דרישות

2.1. כל המרכיבים המיוצגים בפרטים המפורטים להלן יהיו חדשים (אין) אולם קצוות דרישות.

2.2. ארבעת שנים תהיה האחריות של המבצע על כל המרכיבים המיוצגים בפרטים המפורטים להלן. ארבעת שנים תהיה האחריות של המבצע על כל המרכיבים המיוצגים בפרטים המפורטים להלן. ארבעת שנים תהיה האחריות של המבצע על כל המרכיבים המיוצגים בפרטים המפורטים להלן. ארבעת שנים תהיה האחריות של המבצע על כל המרכיבים המיוצגים בפרטים המפורטים להלן.

2.3. ארבעת שנים תהיה האחריות של המבצע על כל המרכיבים המיוצגים בפרטים המפורטים להלן. ארבעת שנים תהיה האחריות של המבצע על כל המרכיבים המיוצגים בפרטים המפורטים להלן. ארבעת שנים תהיה האחריות של המבצע על כל המרכיבים המיוצגים בפרטים המפורטים להלן. ארבעת שנים תהיה האחריות של המבצע על כל המרכיבים המיוצגים בפרטים המפורטים להלן.



5.1. රුපියල් මිල මට්ටම

රුපියල් මිල මට්ටම තීරණය කිරීමේදී භාණ්ඩ මිල මට්ටම මත පදනම්ව ලබා ඇති රුපියල් මිල මට්ටම, රුපියල් මිල මට්ටම සඳහා ඇති රුපියල් මිල මට්ටම 75 ට වඩා වැඩි නොවිය යුතුය. එහි වැඩි වුවහොත් රුපියල් මිල මට්ටම මිල මට්ටම මත පදනම්ව තීරණය කළ යුතුය.

$$\frac{\text{රුපියල් මිල මට්ටම ලබා ඇති රුපියල් මිල මට්ටම}}{\text{රුපියල් මිල මට්ටම}} \times 75$$

5.2. විකුණ

විකුණ මිල මට්ටම තීරණය කිරීමේදී භාණ්ඩ මිල මට්ටම මත පදනම්ව ලබා ඇති විකුණ මිල මට්ටම, විකුණ මිල මට්ටම සඳහා ඇති විකුණ මිල මට්ටම 10 ට වඩා වැඩි නොවිය යුතුය. එහි වැඩි වුවහොත් විකුණ මිල මට්ටම මිල මට්ටම මත පදනම්ව තීරණය කළ යුතුය.

$$\frac{\text{විකුණ මිල මට්ටම ලබා ඇති විකුණ මිල මට්ටම}}{\text{විකුණ මිල මට්ටම}} \times 15$$

5.3. මිල මට්ටම

මිල මට්ටම තීරණය කිරීමේදී භාණ්ඩ මිල මට්ටම මත පදනම්ව ලබා ඇති මිල මට්ටම, මිල මට්ටම සඳහා ඇති මිල මට්ටම 10 ට වඩා වැඩි නොවිය යුතුය. එහි වැඩි වුවහොත් මිල මට්ටම මිල මට්ටම මත පදනම්ව තීරණය කළ යුතුය.

6. මුද්දර මිල මට්ටම මිල මට්ටම මත පදනම්ව තීරණය කිරීම

6.1. මුද්දර මිල මට්ටම මිල මට්ටම මත පදනම්ව තීරණය කිරීමේදී, 30 ජූනි 2024 ට අදාළව, මුද්දර මිල මට්ටම මිල මට්ටම මත පදනම්ව තීරණය කළ යුතුය. මුද්දර මිල මට්ටම මිල මට්ටම මත පදනම්ව තීරණය කළ යුතුය. මුද්දර මිල මට්ටම මිල මට්ටම මත පදනම්ව තීරණය කළ යුතුය.

7.1.1. වැඩි වුවහොත් මිල මට්ටම

7.1.2. මුද්දර මිල මට්ටම මිල මට්ටම මත පදනම්ව තීරණය කිරීම

7.1.3. මිල මට්ටම මිල මට්ටම මත පදනම්ව තීරණය කිරීම



ع 1-1: اہم ترین سروس سروس



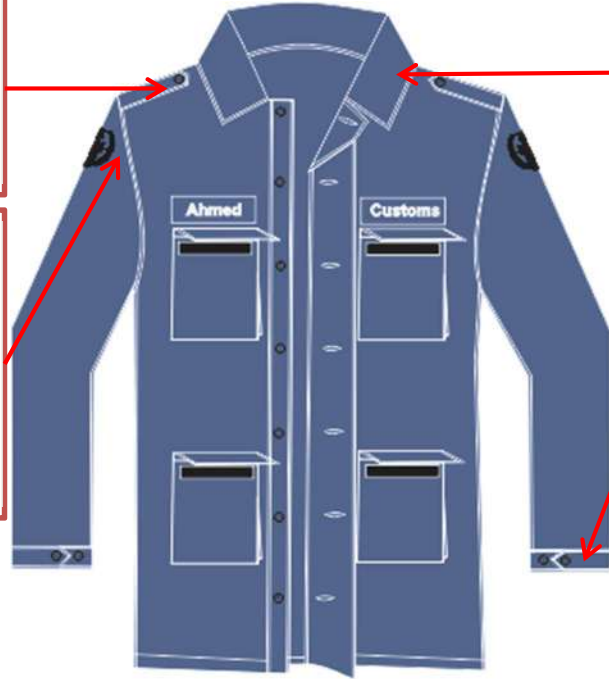
1. تعمیراتی نصاب (مستند، وپیشتر / غنائی / نامزدی)

تعمیرات:

- تاسیسات، مہموں کی ڈیٹیلنگ اور ڈیٹیلنگ
- ڈیٹیلنگ کی ڈیٹیلنگ اور ڈیٹیلنگ
- ڈیٹیلنگ کی ڈیٹیلنگ اور ڈیٹیلنگ

تعمیراتی نصاب:

- مہموں کی ڈیٹیلنگ اور ڈیٹیلنگ
- مہموں کی ڈیٹیلنگ اور ڈیٹیلنگ
- مہموں کی ڈیٹیلنگ اور ڈیٹیلنگ
- مہموں کی ڈیٹیلنگ اور ڈیٹیلنگ
- مہموں کی ڈیٹیلنگ اور ڈیٹیلنگ



تعمیراتی نصاب:

- مہموں کی ڈیٹیلنگ اور ڈیٹیلنگ
- مہموں کی ڈیٹیلنگ اور ڈیٹیلنگ

تعمیراتی نصاب:

- مہموں کی ڈیٹیلنگ اور ڈیٹیلنگ (3.5 cm)
- مہموں کی ڈیٹیلنگ اور ڈیٹیلنگ
- مہموں کی ڈیٹیلنگ اور ڈیٹیلنگ
- مہموں کی ڈیٹیلنگ اور ڈیٹیلنگ
- مہموں کی ڈیٹیلنگ اور ڈیٹیلنگ

تعمیراتی نصاب:

- مہموں کی ڈیٹیلنگ اور ڈیٹیلنگ
- مہموں کی ڈیٹیلنگ اور ڈیٹیلنگ
- مہموں کی ڈیٹیلنگ اور ڈیٹیلنگ
- مہموں کی ڈیٹیلنگ اور ڈیٹیلنگ
- مہموں کی ڈیٹیلنگ اور ڈیٹیلنگ

تعمیراتی نصاب:

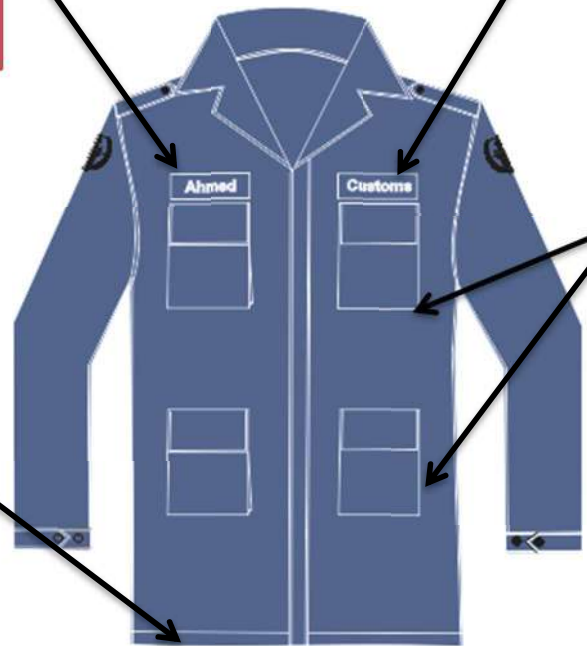
- مہموں کی ڈیٹیلنگ اور ڈیٹیلنگ
- مہموں کی ڈیٹیلنگ اور ڈیٹیلنگ
- مہموں کی ڈیٹیلنگ اور ڈیٹیلنگ
- مہموں کی ڈیٹیلنگ اور ڈیٹیلنگ
- مہموں کی ڈیٹیلنگ اور ڈیٹیلنگ

تعمیراتی نصاب:

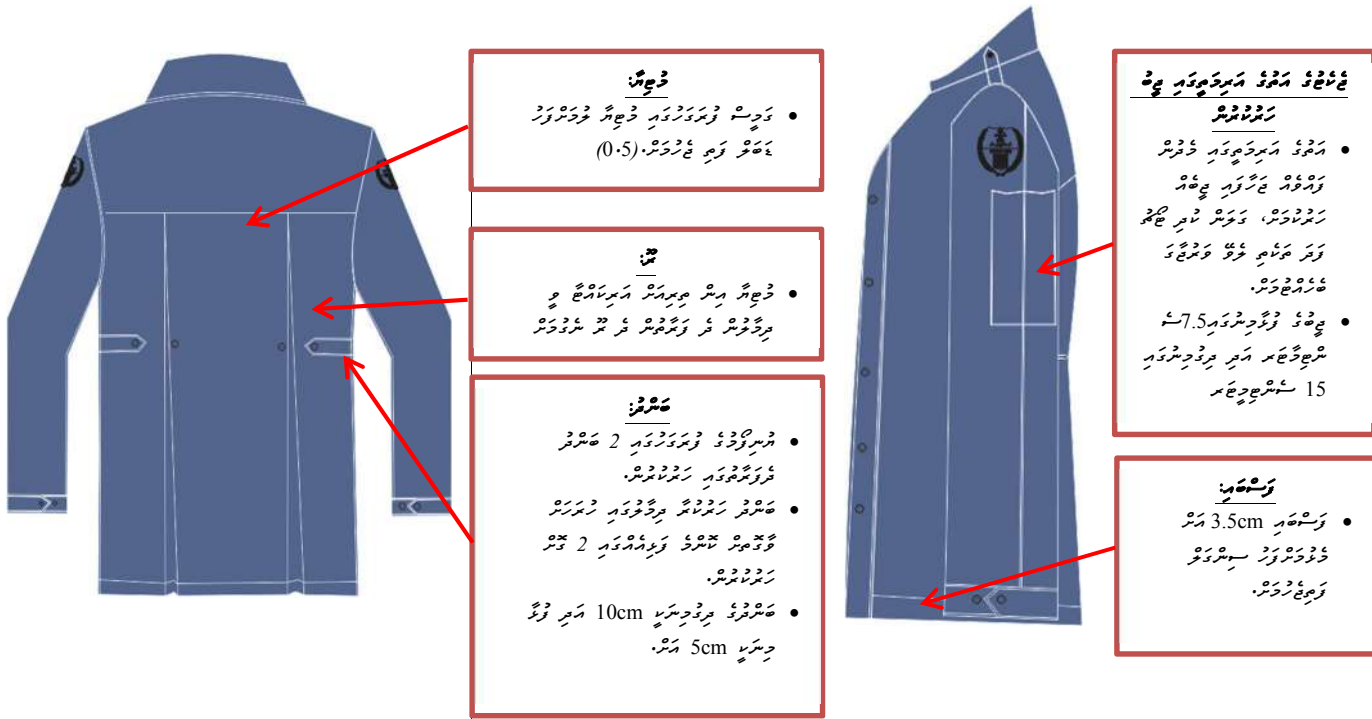
- مہموں کی ڈیٹیلنگ اور ڈیٹیلنگ
- مہموں کی ڈیٹیلنگ اور ڈیٹیلنگ
- مہموں کی ڈیٹیلنگ اور ڈیٹیلنگ
- مہموں کی ڈیٹیلنگ اور ڈیٹیلنگ
- مہموں کی ڈیٹیلنگ اور ڈیٹیلنگ

تعمیراتی نصاب:

- مہموں کی ڈیٹیلنگ اور ڈیٹیلنگ
- مہموں کی ڈیٹیلنگ اور ڈیٹیلنگ
- مہموں کی ڈیٹیلنگ اور ڈیٹیلنگ



2. تعمیراتی سروس کے لیے (میترز، میٹرز / میٹرز / میٹرز)



2.1 ڈیٹیل:

- کلاں کی لمبائی 0.5 میٹر کے برابر ہونی چاہئے۔

2.2 میت:

- ڈیٹیل میں دیے گئے میٹرز کے مطابق ہونی چاہئے۔

2.3 میترز:

- آٹھ میٹرز کے برابر 2 میٹرز کے برابر ہونی چاہئے۔
- آٹھ میٹرز کے برابر ہونی چاہئے۔
- آٹھ میٹرز کے برابر ہونی چاہئے۔

2.4 ڈیٹیل:

- آٹھ میٹرز کے برابر ہونی چاہئے۔



3.6. قوچۆن ئۆرۈمچۈم ئۆرۈمچۈم ۋە بىر قۇرۇق قۇرۇق ئۆرۈمچۈم
 قۇرۇق ئۆرۈمچۈم ۋە بىر قۇرۇق ئۆرۈمچۈم ئۆرۈمچۈم ئۆرۈمچۈم ئۆرۈمچۈم ئۆرۈمچۈم (سەرچە: قۇرۇق)
 12.5cm قۇرۇق 15.5cm

3.7. قوچۆن ئۆرۈمچۈم ۋە بىر قۇرۇق قۇرۇق ئۆرۈمچۈم
 قوچۆن ئۆرۈمچۈم ۋە بىر قۇرۇق قۇرۇق ئۆرۈمچۈم ئۆرۈمچۈم ئۆرۈمچۈم.

3.8. قۇرۇق ئۆرۈمچۈم ئۆرۈمچۈم
 قۇرۇق ئۆرۈمچۈم ئۆرۈمچۈم قۇرۇق ئۆرۈمچۈم ئۆرۈمچۈم ئۆرۈمچۈم.

3.9. ئۆرۈمچۈم ئۆرۈمچۈم قۇرۇق ئۆرۈمچۈم
 ئۆرۈمچۈم ئۆرۈمچۈم، ئۆرۈمچۈم ئۆرۈمچۈم، ئۆرۈمچۈم ئۆرۈمچۈم، ئۆرۈمچۈم ئۆرۈمچۈم.

3.10. قۇرۇق ئۆرۈمچۈم
 قۇرۇق ئۆرۈمچۈم 3. cm ئۆرۈمچۈم ئۆرۈمچۈم قۇرۇق ئۆرۈمچۈم ئۆرۈمچۈم.

4. تەكشۈرۈش ئۆرۈمچۈم (ئۆرۈمچۈم، ئۆرۈمچۈم، ئۆرۈمچۈم / ئۆرۈمچۈم)

قۇرۇق ئۆرۈمچۈم ئۆرۈمچۈم ئۆرۈمچۈم
 قۇرۇق ئۆرۈمچۈم ئۆرۈمچۈم ئۆرۈمچۈم ئۆرۈمچۈم ئۆرۈمچۈم
 سەرچە: قۇرۇق 12.5 cm
 قۇرۇق: 15.5cm



قۇرۇق
 قۇرۇق ئۆرۈمچۈم ئۆرۈمچۈم ئۆرۈمچۈم 2 قۇرۇق
 ئۆرۈمچۈم ئۆرۈمچۈم ئۆرۈمچۈم
 سەرچە: 7.5cm قۇرۇق

ئۆرۈمچۈم ئۆرۈمچۈم قۇرۇق ئۆرۈمچۈم
 ئۆرۈمچۈم ئۆرۈمچۈم، ئۆرۈمچۈم ئۆرۈمچۈم، ئۆرۈمچۈم ئۆرۈمچۈم

4.1. قۇرۇق
 قۇرۇق ئۆرۈمچۈم ئۆرۈمچۈم ئۆرۈمچۈم ئۆرۈمچۈم ئۆرۈمچۈم ئۆرۈمچۈم ئۆرۈمچۈم ئۆرۈمچۈم 7.5cm
 ئۆرۈمچۈم ئۆرۈمچۈم 1cm ئۆرۈمچۈم ئۆرۈمچۈم.

4.2. قۇرۇق ئۆرۈمچۈم
 قۇرۇق ئۆرۈمچۈم ئۆرۈمچۈم ئۆرۈمچۈم ئۆرۈمچۈم، ئۆرۈمچۈم ئۆرۈمچۈم، ئۆرۈمچۈم ئۆرۈمچۈم.



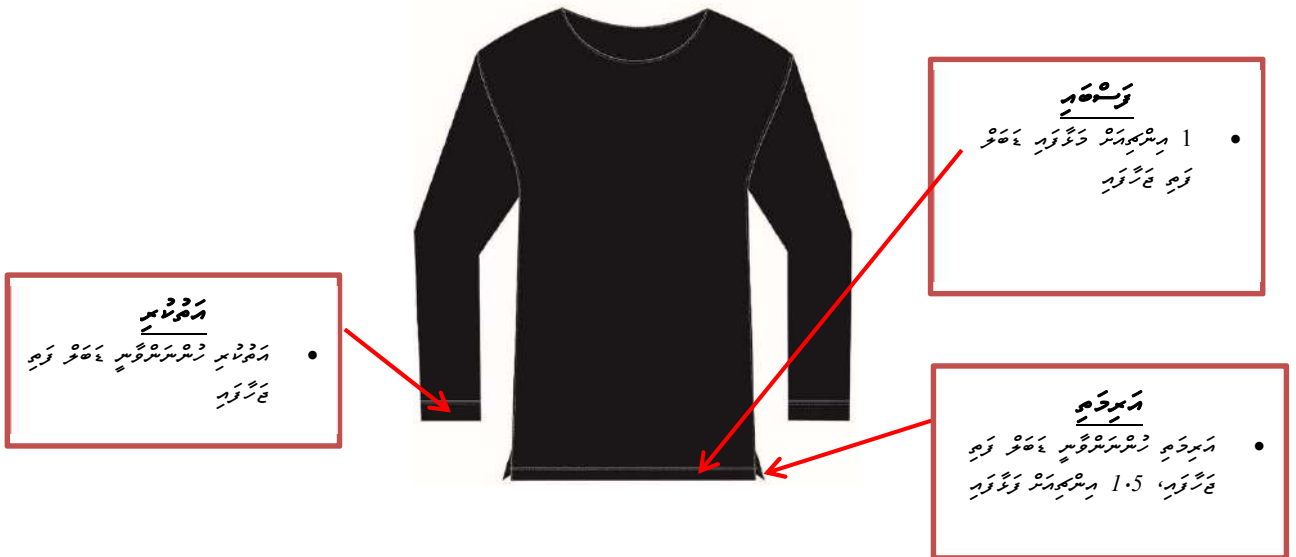
5.3. اچھو لائبر
 • اچھو لائبر ڈسٹریکشن ڈیپارٹمنٹ کے ریکارڈوں میں.

5.4. اچھو لائبر
 • اچھو لائبر ڈسٹریکشن ڈیپارٹمنٹ کے ریکارڈوں میں، جو پورے اٹارنڈ کے لیے اچھو لائبر ڈسٹریکشن ڈیپارٹمنٹ کے ریکارڈوں میں.

5.5. اچھو لائبر
 • اچھو لائبر ڈسٹریکشن ڈیپارٹمنٹ کے ریکارڈوں میں، جو پورے اٹارنڈ کے لیے اچھو لائبر ڈسٹریکشن ڈیپارٹمنٹ کے ریکارڈوں میں.

5.6. اچھو لائبر ڈسٹریکشن ڈیپارٹمنٹ کے ریکارڈوں میں
 • اچھو لائبر ڈسٹریکشن ڈیپارٹمنٹ کے ریکارڈوں میں، جو پورے اٹارنڈ کے لیے اچھو لائبر ڈسٹریکشن ڈیپارٹمنٹ کے ریکارڈوں میں "CUSTOMS" کے ریکارڈوں میں.

6. اچھو لائبر ڈسٹریکشن ڈیپارٹمنٹ کے ریکارڈوں میں - اچھو لائبر / اچھو لائبر



6.1. اچھو لائبر ڈسٹریکشن ڈیپارٹمنٹ کے ریکارڈوں میں
 • اچھو لائبر ڈسٹریکشن ڈیپارٹمنٹ کے ریکارڈوں میں، جو پورے اٹارنڈ کے لیے اچھو لائبر ڈسٹریکشن ڈیپارٹمنٹ کے ریکارڈوں میں.

6.2. اچھو لائبر ڈسٹریکشن ڈیپارٹمنٹ کے ریکارڈوں میں
 • اچھو لائبر ڈسٹریکشن ڈیپارٹمنٹ کے ریکارڈوں میں، جو پورے اٹارنڈ کے لیے اچھو لائبر ڈسٹریکشن ڈیپارٹمنٹ کے ریکارڈوں میں.

6.3. اچھو لائبر
 • اچھو لائبر ڈسٹریکشن ڈیپارٹمنٹ کے ریکارڈوں میں، جو پورے اٹارنڈ کے لیے اچھو لائبر ڈسٹریکشن ڈیپارٹمنٹ کے ریکارڈوں میں.

6.4. اچھو لائبر
 • اچھو لائبر ڈسٹریکشن ڈیپارٹمنٹ کے ریکارڈوں میں، جو پورے اٹارنڈ کے لیے اچھو لائبر ڈسٹریکشن ڈیپارٹمنٹ کے ریکارڈوں میں.

6.5. اچھو لائبر
 • اچھو لائبر ڈسٹریکشن ڈیپارٹمنٹ کے ریکارڈوں میں، جو پورے اٹارنڈ کے لیے اچھو لائبر ڈسٹریکشن ڈیپارٹمنٹ کے ریکارڈوں میں.



7. تصميمات الملابس - معيار القياس (الرجل / القمصان)



القياسات
 • القياس القياسي للقمصان
 ARIAL 3.81cm
 القمصان الجاهزة
 "CUSTOMS" على الرقبة.

7.1 القياسات

• القياسات في القمصان الجاهزة.

7.2 القياسات في القمصان الجاهزة

• القياسات القياسية للقمصان الجاهزة الجاهزة.

7.3 القياسات

• القياسات القياسية للقمصان الجاهزة الجاهزة.

7.4 القياسات

• القياسات القياسية للقمصان الجاهزة الجاهزة. 1.5 بوصة.

7.5 القياسات

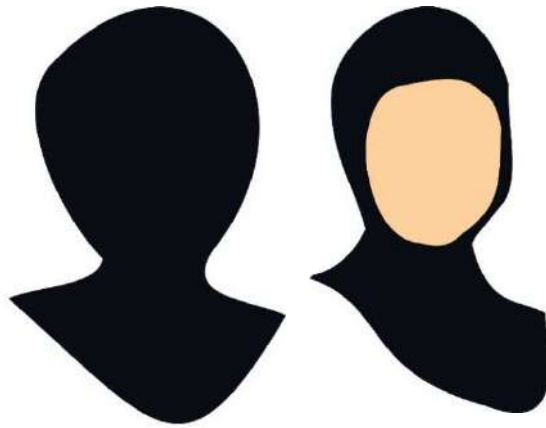
• القياسات القياسية للقمصان الجاهزة الجاهزة. 1 بوصة.

7.6 القياسات

• القياسات القياسية للقمصان الجاهزة الجاهزة. ARIAL 3.81cm القمصان الجاهزة "CUSTOMS" على الرقبة.

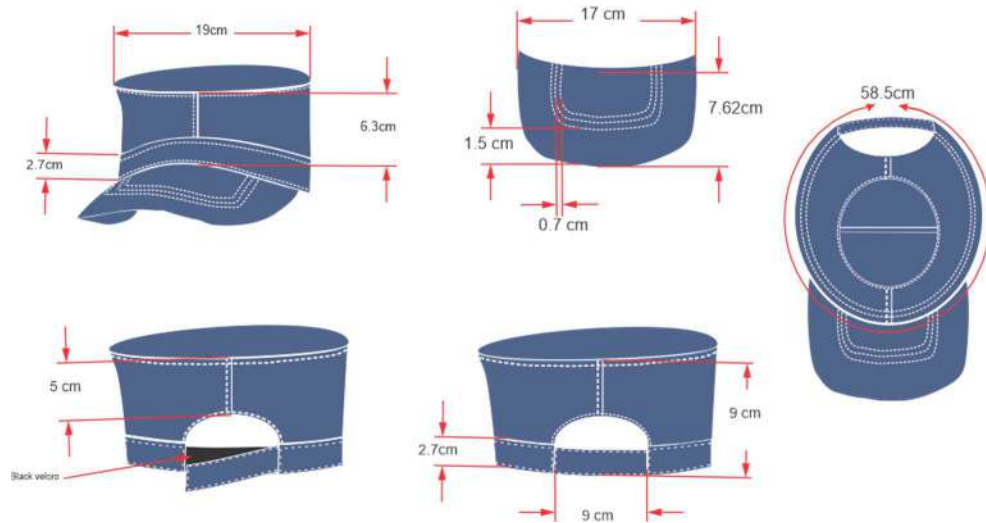


8. تصميمات سرويس وزيارات (مردود / فورتيس)



- 8.1. **تصميم وزيارات**
 - تصميم وزيارات "Shinil ITY spandex" في سرويس وزيارات كتيبة فورتيس.
- 8.2. **تصميم وزيارات سرويس وزيارات**
 - تصميم وزيارات سرويس وزيارات في لاج وزيارات كتيبة وزيارات.
- 8.3. **تصميم وزيارات سرويس وزيارات**
 - تصميم وزيارات سرويس وزيارات وزيارات.

9. تصميمات سرويس وزيارات (مردود / فورتيس)



9.1. **تصميم وزيارات سرويس وزيارات كتيبة فورتيس وزيارات كتيبة فورتيس.**



بَیِّنَاتُ ۲-۲: مَرَسِمُ ۲-۲



1. سرتو ٺهڻ جو ٺهڻ 2 (ٺهڻ جو ٺهڻ / ٺهڻ جو ٺهڻ)

ٺهڻ جو ٺهڻ:

- ٺهڻ جو ٺهڻ ٺهڻ جو ٺهڻ ٺهڻ جو ٺهڻ ٺهڻ جو ٺهڻ
- ٺهڻ جو ٺهڻ "ARIAL" ٺهڻ جو ٺهڻ ٺهڻ جو ٺهڻ
- ٺهڻ جو ٺهڻ 1.27cm ٺهڻ جو ٺهڻ ٺهڻ جو ٺهڻ
- ٺهڻ جو ٺهڻ 1cm ٺهڻ جو ٺهڻ

ٺهڻ جو ٺهڻ:

- ٺهڻ جو ٺهڻ ٺهڻ جو ٺهڻ ٺهڻ جو ٺهڻ
- ٺهڻ جو ٺهڻ ٺهڻ جو ٺهڻ ٺهڻ جو ٺهڻ
- ٺهڻ جو ٺهڻ 0.5cm ٺهڻ جو ٺهڻ
- ٺهڻ جو ٺهڻ ٺهڻ جو ٺهڻ

ٺهڻ جو ٺهڻ:

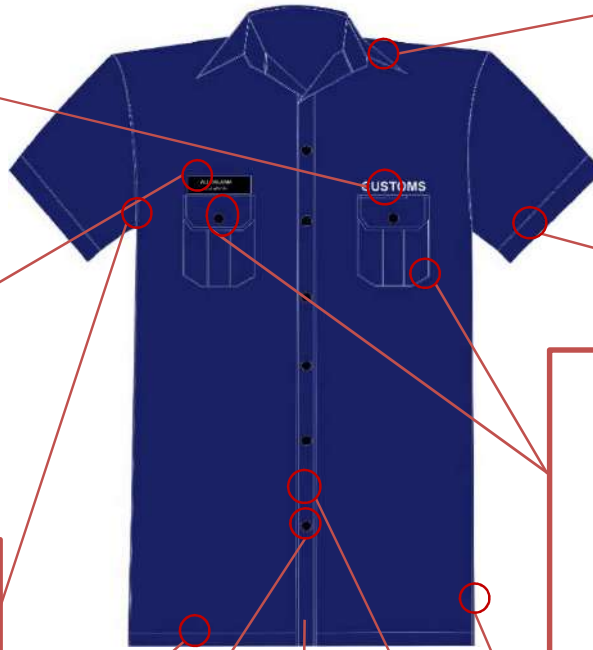
- ٺهڻ جو ٺهڻ 0.5cm ٺهڻ جو ٺهڻ
- ٺهڻ جو ٺهڻ ٺهڻ جو ٺهڻ

ٺهڻ جو ٺهڻ:

- ٺهڻ جو ٺهڻ 3cm ٺهڻ جو ٺهڻ
- ٺهڻ جو ٺهڻ ٺهڻ جو ٺهڻ

ٺهڻ جو ٺهڻ:

- ٺهڻ جو ٺهڻ ٺهڻ جو ٺهڻ ٺهڻ جو ٺهڻ
- ٺهڻ جو ٺهڻ ٺهڻ جو ٺهڻ ٺهڻ جو ٺهڻ



ٺهڻ جو ٺهڻ:

- ٺهڻ جو ٺهڻ ٺهڻ جو ٺهڻ ٺهڻ جو ٺهڻ
- ٺهڻ جو ٺهڻ ٺهڻ جو ٺهڻ ٺهڻ جو ٺهڻ

ٺهڻ جو ٺهڻ:

- ٺهڻ جو ٺهڻ 3cm ٺهڻ جو ٺهڻ
- ٺهڻ جو ٺهڻ ٺهڻ جو ٺهڻ

ٺهڻ جو ٺهڻ:

- ٺهڻ جو ٺهڻ 0.5cm ٺهڻ جو ٺهڻ
- ٺهڻ جو ٺهڻ ٺهڻ جو ٺهڻ ٺهڻ جو ٺهڻ
- ٺهڻ جو ٺهڻ 0.5cm ٺهڻ جو ٺهڻ
- ٺهڻ جو ٺهڻ ٺهڻ جو ٺهڻ ٺهڻ جو ٺهڻ
- ٺهڻ جو ٺهڻ 15.24cm ٺهڻ جو ٺهڻ
- ٺهڻ جو ٺهڻ ٺهڻ جو ٺهڻ

ٺهڻ جو ٺهڻ:

- ٺهڻ جو ٺهڻ 0.5cm ٺهڻ جو ٺهڻ
- ٺهڻ جو ٺهڻ ٺهڻ جو ٺهڻ

ٺهڻ جو ٺهڻ:

- ٺهڻ جو ٺهڻ ٺهڻ جو ٺهڻ ٺهڻ جو ٺهڻ
- ٺهڻ جو ٺهڻ 0.5cm ٺهڻ جو ٺهڻ

ٺهڻ جو ٺهڻ:

- ٺهڻ جو ٺهڻ 3 cm ٺهڻ جو ٺهڻ
- ٺهڻ جو ٺهڻ ٺهڻ جو ٺهڻ ٺهڻ جو ٺهڻ

ٺهڻ جو ٺهڻ:

- ٺهڻ جو ٺهڻ ٺهڻ جو ٺهڻ ٺهڻ جو ٺهڻ
- ٺهڻ جو ٺهڻ ٺهڻ جو ٺهڻ ٺهڻ جو ٺهڻ

Color Code (Shirt) Color code for dress



Hex #000080 (Navy Blue)

Percentage:

RGB

0% Red

0% Green

50.2% Blue

CMYK

100% Cyan

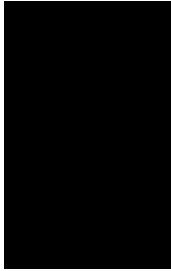
100% Magenta

0% Yellow

50% Black



Color code for trouser



Hex #000000 (Black)

Percentage:

RGB

0% Red

0% Green

0% Blue

CMYK

0% Cyan

0% Magenta

0% Yellow

100% Black

- فردوس ڪامپوزيٽ ملز**
- ڊيسو ۽ ٽرسٽرويس ڊيسو Proff suiting met ڪم ٿيڻ لاءِ ڄميو ٿيو.
 - ڊيسو ۽ ٽرسٽرويس ڊيسو ۽ ٽرسٽرويس ٽري ٺاهڻ لاءِ ڄميو ٿيو.
 - ٽيسٽو ۽ ٽرسٽرويس ڊيسو Reef suiting met ٺاهڻ لاءِ ڄميو ٿيو.
 - ٽيسٽو ۽ ٽرسٽرويس ڊيسو ۽ ٽيسٽو ٽري ٺاهڻ لاءِ ڄميو ٿيو.
 - ٽيسٽو ۽ ٽرسٽرويس ڊيسو ۽ ٽيسٽو ٽري ٺاهڻ لاءِ ڄميو ٿيو.

1.1 ڊيسو:

- 1.1.1 ڊيسو ٽري 0.5cm ۽ ٽيسٽو ٽري ٺاهڻ لاءِ ڄميو ٿيو.
- 1.1.2 ڊيسو ٽري ۽ ٽيسٽو ٽري ٺاهڻ لاءِ ڄميو ٿيو.
- 1.1.3 ڊيسو ٽري ۽ ٽيسٽو ٽري ٺاهڻ لاءِ ڄميو ٿيو.

1.2 اڻڻ:

- 1.2.1 اڻڻ ٽري 3cm ٺاهڻ لاءِ ڄميو ٿيو.
- 1.2.2 اڻڻ ٽري ٺاهڻ لاءِ ڄميو ٿيو.

1.3 ٽري:

- 1.3.1 ٽري 2cm ٽري ٺاهڻ لاءِ ڄميو ٿيو.
- 1.3.2 ٽري 0.5cm ٽري ٺاهڻ لاءِ ڄميو ٿيو.
- 1.3.3 ٽري 3cm ٽري ٺاهڻ لاءِ ڄميو ٿيو.

1.4 ٽري:

- 1.4.1 ٽري 0.5cm ٽري ٺاهڻ لاءِ ڄميو ٿيو.
- 1.4.2 ٽري 0.5cm ٽري ٺاهڻ لاءِ ڄميو ٿيو.
- ٽري 3cm ٽري ٺاهڻ لاءِ ڄميو ٿيو.

1.5 سٽو ڊيسو:

- 1.5.1 سٽو ڊيسو ٺاهڻ لاءِ ڄميو ٿيو.
- 1.5.2 سٽو ڊيسو 0.5cm ٽري ٺاهڻ لاءِ ڄميو ٿيو.
- 1.5.3 سٽو ڊيسو 6.5cm ٽري 1.7cm ٽري ٺاهڻ لاءِ ڄميو ٿيو.



1.6. අග්‍ර වර්ග:

1.6.1. අඟුණකොටු දිග 0.5cm වර්ග වූ ජොකර් පිටු ලේඛනයක් විය යුතුය.

1.7. සාපේක්ෂක සටහන්:

1.7.1. ජොකර් පිටු දෙකේ "CUSTOMS" "ARIAL" ජොකර් පිටු දෙකෙහි කොටස් වශයෙන් අඟුණකොටු දිග 1.27cm විය යුතුය.

1.8. පිටු දෙකේ අඟුණකොටු:

1.8.1. පිටු දෙකේ අඟුණකොටු දිග 0.5cm විය යුතුය.

1.9. වර්ගය:

1.9.1. වර්ගය 3cm වර්ග වූ ජොකර් පිටු දෙකෙහි පිටු ලේඛනයක් විය යුතුය.

1.10. පිටු දෙකේ:

1.10.1. පිටු දෙකේ පිටු ලේඛනයක් විය යුතුය. 0.5cm වර්ග වූ ජොකර් පිටු දෙකෙහි පිටු ලේඛනයක් විය යුතුය.

1.11. පිටු දෙකේ රැහැන්:

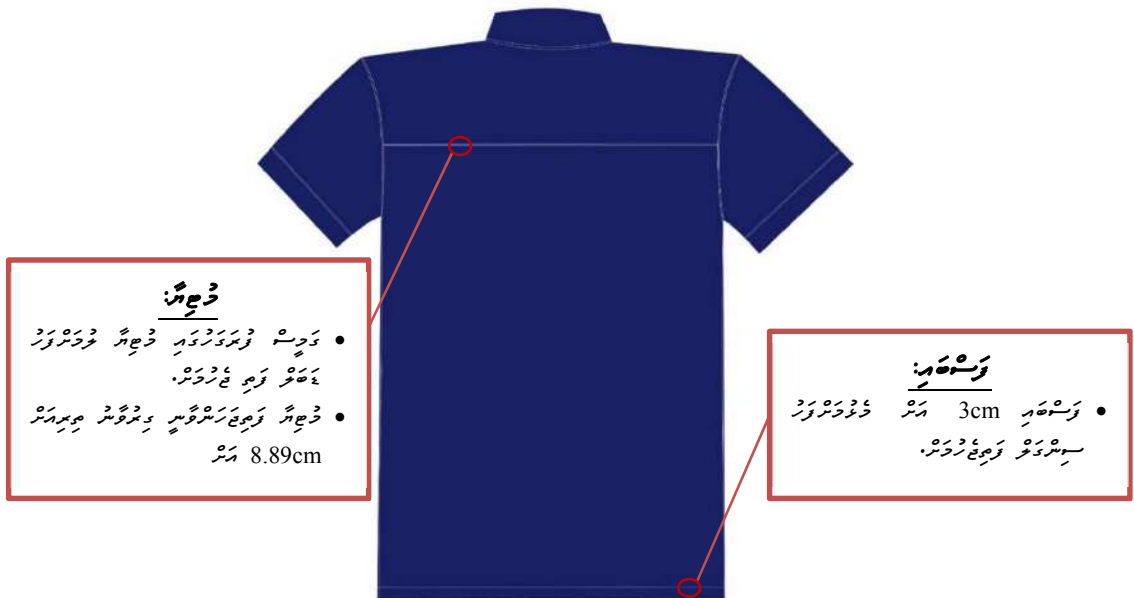
1.11.1. පිටු දෙකේ අඟුණකොටු රැහැන් පිටු දෙකෙහි පිටු ලේඛනයක් විය යුතුය.

1.11.2. පිටු දෙකේ අඟුණකොටු රැහැන් පිටු දෙකෙහි පිටු ලේඛනයක් විය යුතුය.

1.12. පිටු දෙකේ පිටු ලේඛනය:

1.12.1. පිටු දෙකේ පිටු ලේඛනයක් විය යුතුය. පිටු දෙකේ පිටු ලේඛනයක් විය යුතුය.

2. පිටු දෙකේ අඟුණකොටු 2 (පිටු දෙකේ / පිටු දෙකේ)



2.1. දිග:

2.1.1. පිටු දෙකේ අඟුණකොටු දිග 0.64cm විය යුතුය.

2.1.2. පිටු දෙකේ අඟුණකොටු දිග 7.62cm විය යුතුය.

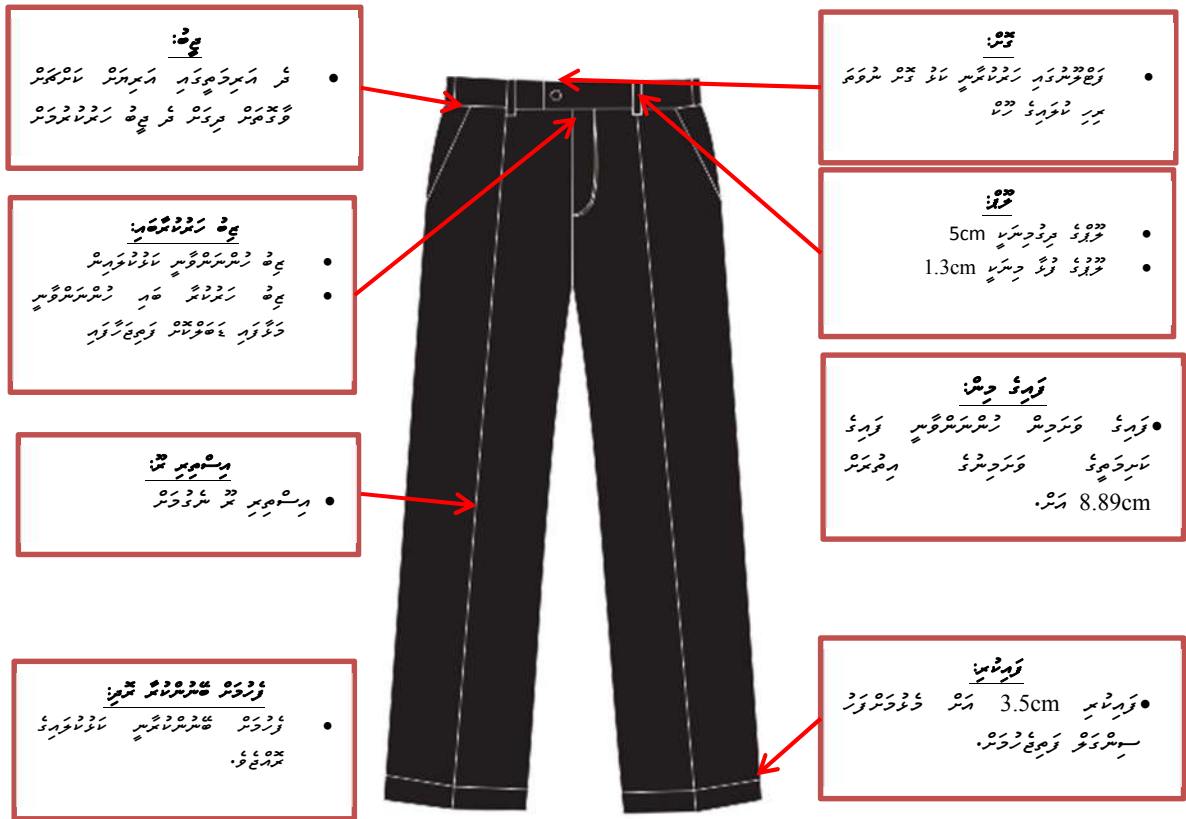


2.1.3. دیکھو کہ ہرگز ٹیسٹنگ سے پہلے ہی جانچ لیا جائے۔

2.2. وٹو:

2.2.1. وٹو 3cm اور ڈیڑھ سے زیادہ نہ ہو۔

3. پیرس ہیرس 2 (پیرس ہیرس / پیرس)



3.1. پیرس:

3.1.1. وٹو ہرگز نہ ہو اور نہ ہی پیرس ہیرس سے زیادہ ہو۔

3.2. پیرس:

3.2.1. پیرس ہیرس ہرگز نہ ہو اور نہ ہی پیرس ہیرس سے زیادہ ہو۔ 7.62cm (پیرس) پیرس ہیرس ہرگز نہ ہو۔

3.2.2. وٹو ہرگز نہ ہو اور نہ ہی پیرس ہیرس سے زیادہ ہو۔ (پیرس) پیرس ہیرس ہرگز نہ ہو۔

3.3. پیرس ہیرس:

3.3.1. پیرس ہیرس ہرگز نہ ہو اور نہ ہی پیرس ہیرس سے زیادہ ہو۔

3.3.2. پیرس ہیرس ہرگز نہ ہو اور نہ ہی پیرس ہیرس سے زیادہ ہو۔

3.4. پیرس ہیرس:

3.4.1. پیرس ہیرس ہرگز نہ ہو اور نہ ہی پیرس ہیرس سے زیادہ ہو۔

3.5. پیرس ہیرس:

3.5.1. پیرس ہیرس 3.5cm اور ڈیڑھ سے زیادہ نہ ہو۔



3.6. قۇرۇق كىيىملىرىنىڭ تىپى:

3.6.1. قۇرۇق كىيىملىرىنىڭ سىرتقى سەۋىيەسى ئىككىنچى سەۋىيەدە.

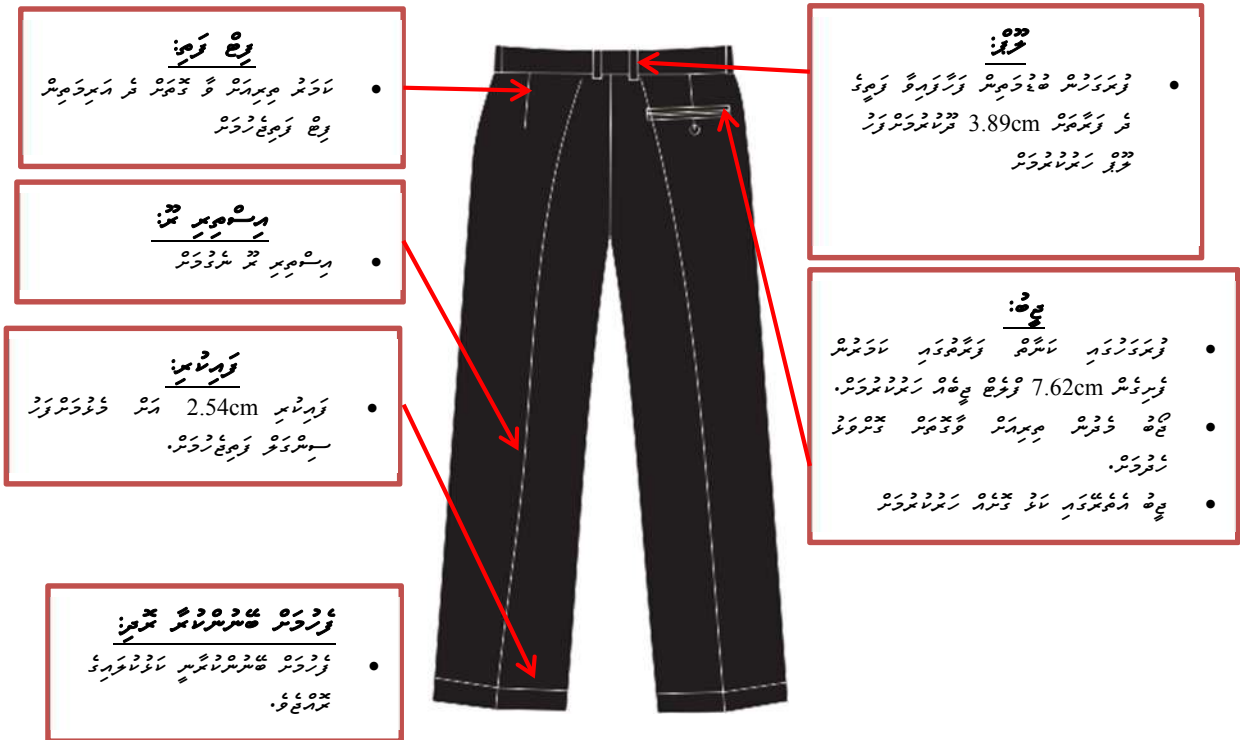
3.7. چۇم:

3.7.1. ئۇ ئىككىنچى سەۋىيەدە ئىككىنچى سەۋىيەدە.

3.8. قۇرۇق كىيىم:

3.8.1. قۇرۇق كىيىم قۇرۇق كىيىم ئىككىنچى سەۋىيەدە ئىككىنچى سەۋىيەدە 8.89cm ئىككىنچى سەۋىيەدە.

4. بىرىنچى سەۋىيەدە 2 (ئىككىنچى سەۋىيە / ئىككىنچى سەۋىيە)



4.1. چۇم:

4.1.1. قۇرۇق كىيىم ئىككىنچى سەۋىيەدە ئىككىنچى سەۋىيەدە 7.62cm ئىككىنچى سەۋىيەدە ئىككىنچى سەۋىيەدە.

4.1.2. قۇرۇق كىيىم ئىككىنچى سەۋىيەدە 2 (ئىككىنچى سەۋىيە) ئىككىنچى سەۋىيەدە.

4.2. بىرىنچى سەۋىيە:

4.2.1. قۇرۇق كىيىملىرىنىڭ سىرتقى سەۋىيەسى ئىككىنچى سەۋىيەدە ئىككىنچى سەۋىيەدە.

4.3. قۇرۇق كىيىم:

4.3.1. قۇرۇق كىيىم ئىككىنچى سەۋىيەدە ئىككىنچى سەۋىيەدە 3.5cm ئىككىنچى سەۋىيەدە.

4.4. يۇقىرى قىسمى:

4.4.1. ئادەتتە ئىككىنچى سەۋىيەدە ئىككىنچى سەۋىيەدە 2 (ئىككىنچى سەۋىيە) ئىككىنچى سەۋىيەدە.

4.5. قۇرۇق كىيىملىرىنىڭ تىپى:

4.5.1. قۇرۇق كىيىملىرىنىڭ سىرتقى سەۋىيەسى ئىككىنچى سەۋىيەدە.



4.6. පිටි:

4.6.0.1. පියුම් කැපීමේ ක්ෂේත්‍රයේ මාපය 3.5cm විය යුතුය.

4.6.0.2. පියුම් කැපීමේ ක්ෂේත්‍රයේ මාපය 3.5cm විය යුතුය.

4.6.0.3. පියුම් කැපීමේ ක්ෂේත්‍රයේ මාපය 3.5cm විය යුතුය.

4.7. දැවැන් / කැපුම්:

4.7.1. දැවැන් කැපීමේ ක්ෂේත්‍රයේ මාපය 3.5cm විය යුතුය.

4.8. දැවැන් කැපීම:

4.8.1. දැවැන් කැපීමේ ක්ෂේත්‍රයේ මාපය 8.89cm විය යුතුය.

5. පියුම් කැපීමේ 2 (දැවැන් කැපීමේ ක්ෂේත්‍රය) / කැපුම්

පියුම් කැපීමේ ක්ෂේත්‍රය

- පියුම් කැපීමේ ක්ෂේත්‍රයේ මාපය 3.081cm විය යුතුය.
- කැපීමේ ක්ෂේත්‍රයේ මාපය 7cm විය යුතුය.
- කැපීමේ ක්ෂේත්‍රයේ මාපය 1.5cm විය යුතුය.

පියුම් කැපීමේ ක්ෂේත්‍රය

- පියුම් කැපීමේ ක්ෂේත්‍රයේ මාපය 0.5cm විය යුතුය.

පියුම් කැපීමේ ක්ෂේත්‍රය

- පියුම් කැපීමේ ක්ෂේත්‍රයේ මාපය 0.5cm විය යුතුය.

පියුම් කැපීමේ ක්ෂේත්‍රය

- පියුම් කැපීමේ ක්ෂේත්‍රයේ මාපය 4 (කැපීම) විය යුතුය.

පියුම් කැපීමේ ක්ෂේත්‍රය

- පියුම් කැපීමේ ක්ෂේත්‍රයේ මාපය 3cm විය යුතුය.

Color code for dress



Hex #000080 (Navy Blue)

Percentage:

RGB

0% Red

0% Green

50.2% Blue

CMYK

100% Cyan

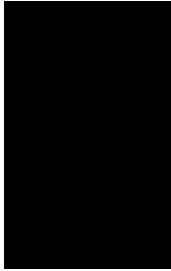
100% Magenta

0% Yellow

50% Black



Color code for trouser



Hex #000000 (Black)

Percentage:

RGB

0% Red

0% Green

0% Blue

CMYK

0% Cyan

0% Magenta

0% Yellow

100% Black

- މުވައްޖަތުގެ ސަރުކާރުގެ ނަންބަރު**
- ޕްރޮފް ސުއިޓިންގ ޖެކެޓް ޖެނެރެޝަން ޕްރޮސެކިއުޝަން.
 - ޕްރޮފް ޕްރޮސެކިއުޝަން ޕްރޮސެކިއުޝަން ޕްރޮސެކިއުޝަން.
 - ރީފް ސުއިޓިންގ ޖެކެޓް ޖެނެރެޝަން ޕްރޮސެކިއުޝަން.
 - ޕްރޮސެކިއުޝަން ޕްރޮސެކިއުޝަން ޕްރޮސެކިއުޝަން ޕްރޮސެކިއުޝަން ޕްރޮސެކިއުޝަން.
 - ޕްރޮސެކިއުޝަން ޕްރޮސެކިއުޝަން ޕްރޮސެކިއުޝަން ޕްރޮސެކިއުޝަން ޕްރޮސެކިއުޝަން.

5.1 ޕްރޮސެކިއުޝަން:

5.1.1 ޕްރޮސެކިއުޝަން ޕްރޮސެކިއުޝަން ޕްރޮސެކިއުޝަން.

5.1.2 ޕްރޮސެކިއުޝަން ޕްރޮސެކިއުޝަން ޕްރޮސެކިއުޝަން ޕްރޮސެކިއުޝަން.

5.2 ރިޔާސަތު:

5.2.1 ޕްރޮސެކިއުޝަން ޕްރޮސެކިއުޝަން ޕްރޮސެކިއުޝަން ޕްރޮސެކިއުޝަން.

5.2.2 ޕްރޮސެކިއުޝަން ޕްރޮސެކިއުޝަން ޕްރޮސެކިއުޝަން ޕްރޮސެކިއުޝަން.

5.2.3 ޕްރޮސެކިއުޝަން ޕްރޮސެކިއުޝަން ޕްރޮސެކިއުޝަން ޕްރޮސެކިއުޝަން ޕްރޮސެކިއުޝަން، “CUSTOMS” ARIAL ފޮންޓް ޕްރޮސެކިއުޝަން، 1.27cm.

ޕްރޮސެކިއުޝަން ޕްރޮސެކިއުޝަން ޕްރޮސެކިއުޝަން.

5.3 ސަރުކާރުގެ ސަރުކާރުގެ ނަންބަރު:

5.3.1 ޕްރޮސެކިއުޝަން ޕްރޮސެކިއުޝަން ޕްރޮސެކިއުޝަން ޕްރޮސެކިއުޝަން ޕްރޮސެކިއުޝަން.

5.3.2 ޕްރޮސެކިއުޝަން ޕްރޮސެކިއުޝަން ޕްރޮސެކިއުޝަން ޕްރޮސެކިއުޝަން.

5.4 ޕްރޮސެކިއުޝަން:

5.4.1 ޕްރޮސެކިއުޝަން ޕްރޮސެކިއުޝަން ޕްރޮސެކިއުޝަން 0.5cm ޕްރޮސެކިއުޝަން ޕްރޮސެކިއުޝަން.

5.5 ޕްރޮސެކިއުޝަން:

5.5.1 ޕްރޮސެކިއުޝަން ޕްރޮސެކިއުޝަން ޕްރޮސެކިއުޝަން 4 (ރަވަ) ޕްރޮސެކިއުޝަން.

5.6 ރިޔާސަތު:

5.6.1 ޕްރޮސެކިއުޝަން ޕްރޮސެކިއުޝަން ޕްރޮސެކިއުޝަން 0.5cm ޕްރޮސެކިއުޝަން ޕްރޮސެކިއުޝަން.

5.7 ޕްރޮސެކިއުޝަން:

5.7.1 ޕްރޮސެކިއުޝަން ޕްރޮސެކިއުޝަން ޕްރޮސެކިއުޝަން 3cm ޕްރޮސެކިއުޝަން ޕްރޮސެކިއުޝަން.

5.7.2 ޕްރޮސެކިއުޝަން ޕްރޮސެކިއުޝަން ޕްރޮސެކިއުޝަން ޕްރޮސެކިއުޝަން 5.08cm ޕްރޮސެކިއުޝަން.



6. مرسۇم ئىسپات 2 (ئىسپات رەقەمى ۋە ۋەقە / قۇرۇلۇش)

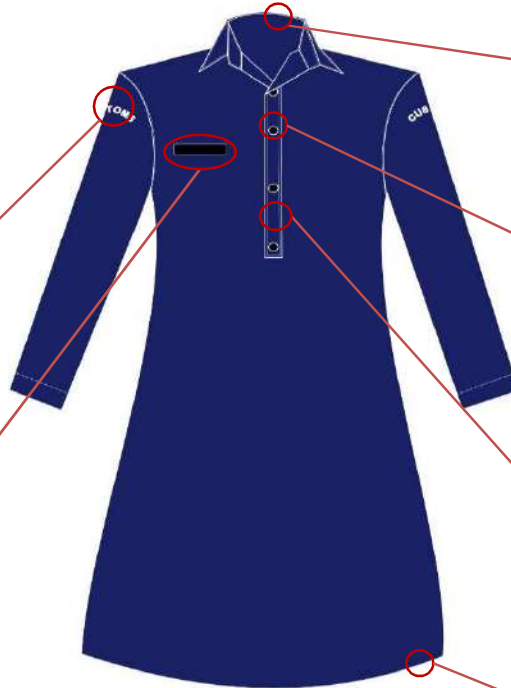


ۋەقە:
 • ۋەقە 3cm خۇددىدە
 سېلىنىۋاتقان ۋەقە.

6.01. ۋەقە:

6.01.01 ۋەقە 3cm رەقەم خۇددىدە سېلىنىۋاتقان ۋەقە رەقەمىدە.

7. مرسۇم ئىسپات 2 (ئىسپات رەقەمى ۋە ۋەقە / ئىسپات)



ئىسپات ۋەقە:
 • رەقەم 3.81cm ئاساسىدا قۇرۇلۇش
 ARIAL "CUSTOMS" سېلىنىۋاتقان
 • ۋەقە سېلىنىۋاتقان ۋەقە رەقەمىدە.

ۋەقە:
 • ۋەقە ۋەقە رەقەمىدە
 • ۋەقە رەقەمىدە ۋەقە رەقەمىدە.

ۋەقە:
 • ۋەقە رەقەمىدە رەقەمىدە
 • ۋەقە رەقەمىدە 4 (رەقەم) ۋەقە

ۋەقە:
 • ۋەقە رەقەمىدە ۋەقە رەقەمىدە
 • ۋەقە رەقەمىدە 0.5cm ۋەقە رەقەمىدە
 • ۋەقە رەقەمىدە ۋەقە رەقەمىدە
 • ۋەقە رەقەمىدە ۋەقە رەقەمىدە

ۋەقە:
 • ۋەقە رەقەمىدە ۋەقە رەقەمىدە
 • ۋەقە رەقەمىدە 12.7cm ۋەقە رەقەمىدە.

ۋەقە:
 • ۋەقە 3 cm رەقەم خۇددىدە
 سېلىنىۋاتقان ۋەقە.



7.1. ڀڙڻو:

7.1.1 ڀڙڻو ڀڙڻو ۽ ڀڙڻو ڀڙڻو ڀڙڻو.

7.1.2 ڀڙڻو ڀڙڻو ڀڙڻو ڀڙڻو ڀڙڻو.

7.2. ڀڙڻو:

7.2.1 ڀڙڻو ڀڙڻو ڀڙڻو ڀڙڻو ڀڙڻو.

7.2.2 ڀڙڻو ڀڙڻو ڀڙڻو ڀڙڻو ڀڙڻو.

7.2.3 ڀڙڻو ڀڙڻو ڀڙڻو، ڀڙڻو ڀڙڻو ڀڙڻو، "CUSTOMS" ARIAL ڀڙڻو ڀڙڻو ڀڙڻو، 1.27cm.

ڀڙڻو ڀڙڻو ڀڙڻو.

7.3. ڀڙڻو ڀڙڻو:

7.3.1 ڀڙڻو ڀڙڻو ڀڙڻو ڀڙڻو ڀڙڻو 12.7cm ڀڙڻو ڀڙڻو ڀڙڻو ڀڙڻو ڀڙڻو.

ڀڙڻو ڀڙڻو ڀڙڻو.

7.3.2 ڀڙڻو ڀڙڻو ڀڙڻو ڀڙڻو ڀڙڻو.

7.4. ڀڙڻو:

7.4.1 ڀڙڻو ڀڙڻو ڀڙڻو ڀڙڻو ڀڙڻو 0.5cm ڀڙڻو ڀڙڻو ڀڙڻو.

7.5. ڀڙڻو:

7.5.1 ڀڙڻو ڀڙڻو ڀڙڻو ڀڙڻو ڀڙڻو 4 (ڀڙڻو) ڀڙڻو.

7.6. ڀڙڻو:

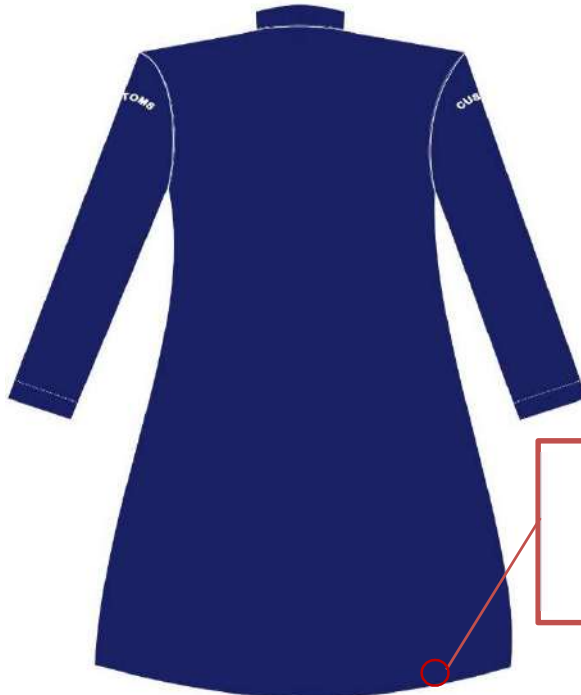
7.6.1 ڀڙڻو ڀڙڻو ڀڙڻو 0.5cm ڀڙڻو ڀڙڻو ڀڙڻو.

7.7. ڀڙڻو:

7.7.1 ڀڙڻو ڀڙڻو ڀڙڻو ڀڙڻو ڀڙڻو 3cm ڀڙڻو ڀڙڻو ڀڙڻو.

7.7.2 ڀڙڻو ڀڙڻو ڀڙڻو ڀڙڻو ڀڙڻو 5.08 cm ڀڙڻو ڀڙڻو.

8. ڀڙڻو ڀڙڻو 2 (ڀڙڻو ڀڙڻو ڀڙڻو / ڀڙڻو)

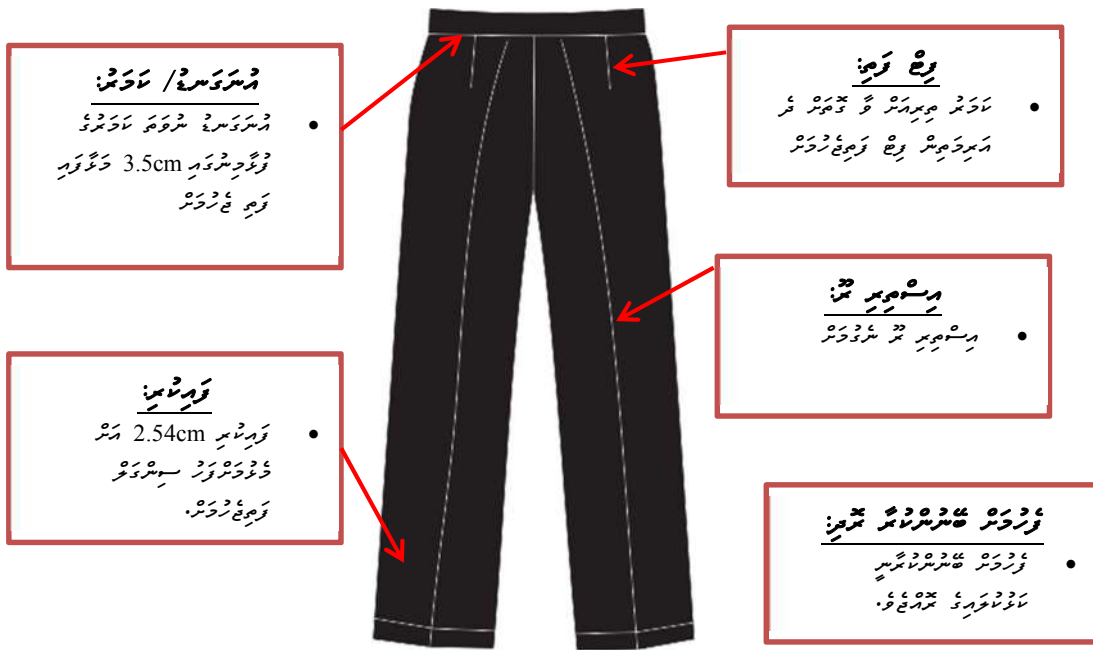


ڀڙڻو:

- ڀڙڻو ڀڙڻو ڀڙڻو 3cm ڀڙڻو ڀڙڻو ڀڙڻو.
- ڀڙڻو ڀڙڻو ڀڙڻو.



10. بَرَسَاجِ اَبْرَسَاجِ 2 (اَبْرَسَاجِ وَجِخَ وَجِخَ / وَجِخَ)



- 10.1 اَبْرَسَاجِ 10.1
10.1.1 اَبْرَسَاجِ 10.1.1 اَبْرَسَاجِ 10.1.1 اَبْرَسَاجِ 10.1.1 اَبْرَسَاجِ 10.1.1
- 10.2 اَبْرَسَاجِ 10.2
10.2.1 اَبْرَسَاجِ 10.2.1 اَبْرَسَاجِ 10.2.1 اَبْرَسَاجِ 10.2.1 اَبْرَسَاجِ 10.2.1
- 10.3 اَبْرَسَاجِ 10.3
10.3.1 اَبْرَسَاجِ 10.3.1 اَبْرَسَاجِ 10.3.1 اَبْرَسَاجِ 10.3.1 اَبْرَسَاجِ 10.3.1
- 10.4 اَبْرَسَاجِ 10.4
10.4.1 اَبْرَسَاجِ 10.4.1 اَبْرَسَاجِ 10.4.1 اَبْرَسَاجِ 10.4.1 اَبْرَسَاجِ 10.4.1
- 10.5 اَبْرَسَاجِ 10.5
10.5.1 اَبْرَسَاجِ 10.5.1 اَبْرَسَاجِ 10.5.1 اَبْرَسَاجِ 10.5.1 اَبْرَسَاجِ 10.5.1
- 10.6 اَبْرَسَاجِ 10.6
10.6.1 اَبْرَسَاجِ 10.6.1 اَبْرَسَاجِ 10.6.1 اَبْرَسَاجِ 10.6.1 اَبْرَسَاجِ 10.6.1



جدول رقم 3: رتبہ بندی کی تفصیلات

#	تفصیلات	تعداد	پہلو	پہلو	پہلو	پہلو
1	پہلو					
1.1	پہلو / پہلو (پہلو)	46				
1.2	پہلو / پہلو (پہلو)	46				
1.3	پہلو (پہلو)	46				
1.4	پہلو (پہلو)	16				
1.5	پہلو (پہلو)	30				
1.6	پہلو (پہلو)	16				
1.7	پہلو (پہلو)	28				
2	پہلو					
2.1	پہلو (پہلو)	36				
2.2	پہلو (پہلو)	16				
2.3	پہلو (پہلو)	-				
2.4	پہلو (پہلو)	36				
2.5	پہلو (پہلو)	16				
	پہلو					
	پہلو (8%)					
	پہلو (پہلو)					

