



މާލެ府 ސަރުކާރުގެ ޖުމްހޫރީ ރާއްޖޭގެ މިނިސްޓްރީގެ ފަންދުބަންދުކުރުމުގެ ފޮޓޯ ފޮޓޯ ފޮޓޯ

ފަންދުބަންދުކުރުމުގެ ފޮޓޯ ފޮޓޯ ފޮޓޯ

ފަންދުބަންދުކުރުމުގެ ފޮޓޯ ފޮޓޯ ފޮޓޯ	ފަންދުބަންދުކުރުމުގެ ފޮޓޯ ފޮޓޯ ފޮޓޯ
(IUL)401-E/401/2024/27	ފަންދުބަންދުކުރުމުގެ ފޮޓޯ ފޮޓޯ ފޮޓޯ
26 ޖުލައި 2024 (ބަންދު)	ފަންދުބަންދުކުރުމުގެ ފޮޓޯ ފޮޓޯ ފޮޓޯ
04 ޖުލައި 2024 (ބަންދު) ފޮޓޯ ފޮޓޯ ފޮޓޯ 13:00	ފަންދުބަންދުކުރުމުގެ ފޮޓޯ ފޮޓޯ ފޮޓޯ
15 ޖުލައި 2024 (ބަންދު) ފޮޓޯ ފޮޓޯ ފޮޓޯ 13:30	ފަންދުބަންދުކުރުމުގެ ފޮޓޯ ފޮޓޯ ފޮޓޯ
https://forms.gle/xGo5H55yaziN8ook6	ފަންދުބަންދުކުރުމުގެ ފޮޓޯ ފޮޓޯ ފޮޓޯ

ފަންދުބަންދުކުރުމުގެ ފޮޓޯ ފޮޓޯ ފޮޓޯ ފަންދުބަންދުކުރުމުގެ ފޮޓޯ ފޮޓޯ ފޮޓޯ 15080 ފަންދުބަންދުކުރުމުގެ ފޮޓޯ ފޮޓޯ ފޮޓޯ
 ފަންދުބަންދުކުރުމުގެ ފޮޓޯ ފޮޓޯ ފޮޓޯ | ފަންދުބަންދުކުރުމުގެ ފޮޓޯ ފޮޓޯ ފޮޓޯ | ފަންދުބަންދުކުރުމުގެ ފޮޓޯ ފޮޓޯ ފޮޓޯ (+960)7970214 | ފަންދުބަންދުކުރުމުގެ ފޮޓޯ ފޮޓޯ ފޮޓޯ (+960)6800082 | ފަންދުބަންދުކުރުމުގެ ފޮޓޯ ފޮޓޯ ފޮޓޯ | ފަންދުބަންދުކުރުމުގެ ފޮޓޯ ފޮޓޯ ފޮޓޯ info@fonadhoo.gov.mv

3	1. ھۆججەت
3	2. ھۆججەت ۋە ھۆججەت
4	3. ئاممىۋى ۋە ئىشلىتىش
5	4. ھۆججەت ۋە ئىشلىتىش ھۆججەت
5	5. ھۆججەت ۋە ئىشلىتىش ھۆججەت
5	6. ۋە ئىشلىتىش ھۆججەت
5	7. ۋە ئىشلىتىش ھۆججەت
6	8. ۋە ئىشلىتىش ھۆججەت
6	9. ئىشلىتىش ھۆججەت
6	10. ھۆججەت ۋە ئىشلىتىش ھۆججەت
6	11. ئىشلىتىش ھۆججەت ۋە ئىشلىتىش
6	12. ئىشلىتىش ھۆججەت ۋە ئىشلىتىش
6	13. ئىشلىتىش ھۆججەت ۋە ئىشلىتىش
6	14. ھۆججەت ۋە ئىشلىتىش ھۆججەت
7	15. ھۆججەت ۋە ئىشلىتىش ھۆججەت
7	16. ئىشلىتىش ھۆججەت ۋە ئىشلىتىش
7	17. ھۆججەت ۋە ئىشلىتىش ھۆججەت
7	18. ھۆججەت ۋە ئىشلىتىش ھۆججەت
8	19. ھۆججەت ۋە ئىشلىتىش ھۆججەت
9	20. ئىشلىتىش ھۆججەت ۋە ئىشلىتىش ھۆججەت
10	21. ھۆججەت ۋە ئىشلىتىش ھۆججەت
10	22. ۋە ئىشلىتىش ھۆججەت ۋە ئىشلىتىش
10	23. ھۆججەت ۋە ئىشلىتىش ھۆججەت
11	ئىشلىتىش - 1: ئىشلىتىش ۋە ئىشلىتىش ھۆججەت

ބޭނުންކުރާ ޖެނެރެލް ލިޔެކިޔުންތައް

1. ފޯމްތައް

- 1.1 ޖެނެރެލް ލިޔެކިޔުން ލިބޭގޮތަށް ގަތުމަށް ނަންބަރު ކޮޅު ލިޔެކިޔުން ހުށަހަޅާ ސަލާމަތްކުރާ ލިޔެކިޔުމެއް (IUL)401- E/401/2024/27 (26 ޖޫން 2024) ތެރޭގައި ބަޔާންކުރި ޖެނެރެލް ލިޔެކިޔުން ލިބޭނެ ގޮތަށް ލިޔެކިޔުން ލިބޭނެ ގޮތަށް ބަޔާންކުރެއްވުމަށް ދަންނަވަމެވެއެވެ.
1.2 ޖެނެރެލް ލިޔެކިޔުން ލިބޭގޮތަށް ބަޔާންކުރުމަށް ދަންނަވާ ލިޔެކިޔުންތައް (ޖެނެރެލް ލިޔެކިޔުން 18/2014) ގެ ފޯމް ފޮތް ފޮނުވާ ގޮތަށް ލިޔެކިޔުން ލިބޭނެ ގޮތަށް ބަޔާންކުރެއްވުމަށް ދަންނަވަމެވެއެވެ.
 - ޖެނެރެލް ލިޔެކިޔުން ލިބޭގޮތަށް ބަޔާންކުރުމަށް ދަންނަވާ ލިޔެކިޔުންތައް ސަލާމަތްކުރައްވާށެވެ.
 - ޖެނެރެލް ލިޔެކިޔުން ލިބޭގޮތަށް ބަޔާންކުރުމަށް ދަންނަވާ ލިޔެކިޔުންތައް ސަލާމަތްކުރައްވާށެވެ.
 - ލިޔެކިޔުން ލިބޭގޮތަށް ބަޔާންކުރުމަށް ދަންނަވާ ލިޔެކިޔުން ލިބޭގޮތަށް ބަޔާންކުރެއްވުމަށް ދަންނަވާށެވެ.
 - ލިޔެކިޔުން ލިބޭގޮތަށް ބަޔާންކުރުމަށް ދަންނަވާ ލިޔެކިޔުން ލިބޭގޮތަށް ބަޔާންކުރެއްވުމަށް ދަންނަވާށެވެ.
- 1.3 ޖެނެރެލް ލިޔެކިޔުން ލިބޭގޮތަށް ބަޔާންކުރުމަށް ދަންނަވާ ލިޔެކިޔުންތައް ލިބޭގޮތަށް ބަޔާންކުރުމަށް ދަންނަވާ ލިޔެކިޔުންތައް ލިބޭނެ ގޮތަށް ބަޔާންކުރެއްވުމަށް ދަންނަވަމެވެއެވެ.

2. ލިޔެކިޔުމުގެ ޖެނެރެލް ލިޔެކިޔުން

- 2.1 ލިޔެކިޔުމުގެ ޖެނެރެލް ލިޔެކިޔުން ލިބޭގޮތަށް ބަޔާންކުރުމަށް ދަންނަވާ ލިޔެކިޔުން ލިބޭގޮތަށް ބަޔާންކުރުމަށް ދަންނަވާ ލިޔެކިޔުން ލިބޭނެ ގޮތަށް ބަޔާންކުރެއްވުމަށް ދަންނަވަމެވެއެވެ.

✉ ފޯމް: admin@fonadhoo.gov.mv

 - ލިޔެކިޔުމުގެ ޖެނެރެލް ލިޔެކިޔުން ލިބޭގޮތަށް ބަޔާންކުރުމަށް ދަންނަވާ ލިޔެކިޔުން ލިބޭގޮތަށް ބަޔާންކުރެއްވުމަށް ދަންނަވާ ލިޔެކިޔުން ލިބޭނެ ގޮތަށް ބަޔާންކުރެއްވުމަށް ދަންނަވަމެވެއެވެ.
 - ލިޔެކިޔުމުގެ ޖެނެރެލް ލިޔެކިޔުން ލިބޭގޮތަށް ބަޔާންކުރުމަށް ދަންނަވާ ލިޔެކިޔުން ލިބޭގޮތަށް ބަޔާންކުރެއްވުމަށް ދަންނަވާ ލިޔެކިޔުން ލިބޭނެ ގޮތަށް ބަޔާންކުރެއްވުމަށް ދަންނަވަމެވެއެވެ.
- 2.2 ޖެނެރެލް ލިޔެކިޔުން ލިބޭގޮތަށް ބަޔާންކުރުމަށް ދަންނަވާ ލިޔެކިޔުން ލިބޭގޮތަށް ބަޔާންކުރެއްވުމަށް ދަންނަވަމެވެއެވެ.
- 2.3 ލިޔެކިޔުން ލިބޭގޮތަށް ބަޔާންކުރުމަށް ދަންނަވާ ލިޔެކިޔުން ލިބޭގޮތަށް ބަޔާންކުރެއްވުމަށް ދަންނަވަމެވެއެވެ.
 - ލިޔެކިޔުމުގެ ޖެނެރެލް ލިޔެކިޔުން ލިބޭގޮތަށް ބަޔާންކުރުމަށް ދަންނަވާ ލިޔެކިޔުން ލިބޭނެ ގޮތަށް ބަޔާންކުރެއްވުމަށް ދަންނަވަމެވެއެވެ.

• گومبرگ: دستاویزیں کے ذریعے 15 جولائی 2024 (بدھ) کو 13:30 بجے۔

دستاویزیں کے ذریعے 15 جولائی 2024 (بدھ) کو 13:30 بجے۔

-2.4 پوزیشن کے لئے درخواستیں جمع کروانے کی تاریخ اور وقت

• گومبرگ: 04 جولائی 2024 (بدھ) کو 13:00 بجے۔

-2.5 پوزیشن کے لئے درخواستیں جمع کروانے کی تاریخ اور وقت

پوزیشن کے لئے درخواستیں جمع کروانے کی تاریخ اور وقت 2.4 کی درخواستیں جمع کروانے کے لئے ہیں۔

پوزیشن کے لئے درخواستیں جمع کروانے کی تاریخ اور وقت 2.4 کی درخواستیں جمع کروانے کے لئے ہیں۔

میں سے درخواستیں جمع کروانے کے لئے۔

پوزیشن کے لئے درخواستیں جمع کروانے کے لئے: <https://forms.gle/xGo5H55yaziN8ook6>

-2.6 گومبرگ: درخواستیں جمع کروانے کی تاریخ اور وقت

پوزیشن کے لئے درخواستیں جمع کروانے کی تاریخ اور وقت 2.4 کی درخواستیں جمع کروانے کے لئے ہیں۔

پوزیشن کے لئے درخواستیں جمع کروانے کی تاریخ اور وقت 2.4 کی درخواستیں جمع کروانے کے لئے ہیں۔

میں سے درخواستیں جمع کروانے کے لئے۔

میں سے: 7707700292001

میں سے: 1452 نمبر 1

• گومبرگ: 04 جولائی 2024 (بدھ) کو 13:00 بجے۔

گومبرگ: 04 جولائی 2024 (بدھ) کو 13:00 بجے۔

میں سے درخواستیں جمع کروانے کے لئے۔

میں سے درخواستیں جمع کروانے کے لئے۔

میں سے: 7707700292001

میں سے: 1452 نمبر 1

-2.7 پوزیشن کے لئے درخواستیں جمع کروانے کی تاریخ اور وقت

پوزیشن کے لئے درخواستیں جمع کروانے کی تاریخ اور وقت 2.4 کی درخواستیں جمع کروانے کے لئے ہیں۔

-2.8 پوزیشن کے لئے درخواستیں جمع کروانے کی تاریخ اور وقت

3. گومبرگ: درخواستیں جمع کروانے کی تاریخ اور وقت

-3.1 گومبرگ: درخواستیں جمع کروانے کی تاریخ اور وقت

- 18.1 - ڇوڪريءَ جي تعليمي پروگرام ۽ سکيا
- 18.2 - انسٽرڪٽرس ۽ ٽيچرز ٽيم (جڏهن ته ڄاڻوڪو ٿئي ته، تعليمي ڊپارٽمينٽ ۽ ٽيچرز ٽيم جي ڊائريڪٽر)
- 18.3 - ڇوڪري 1 جي سکيا - ٽيچرز ٽيم جي سکيا ۽ ٽيچرز ٽيم جي سکيا
- 18.4 - تعليمي ڊپارٽمينٽ / انسٽرڪٽرس ٽيم (ٽيچرز ٽيم جي سکيا ۽ ٽيچرز ٽيم جي سکيا)
- 18.5 - ڇوڪريءَ جي سکيا ۽ ٽيچرز ٽيم (ٽيچرز ٽيم جي سکيا ۽ ٽيچرز ٽيم جي سکيا)
- 18.6 - ڇوڪريءَ جي سکيا ۽ ٽيچرز ٽيم (ٽيچرز ٽيم جي سکيا ۽ ٽيچرز ٽيم جي سکيا)
- 18.7 - ڇوڪريءَ جي سکيا ۽ ٽيچرز ٽيم (ٽيچرز ٽيم جي سکيا ۽ ٽيچرز ٽيم جي سکيا)
- 18.8 - ڇوڪريءَ جي سکيا ۽ ٽيچرز ٽيم (ٽيچرز ٽيم جي سکيا ۽ ٽيچرز ٽيم جي سکيا)
- 18.9 - ڇوڪريءَ جي سکيا ۽ ٽيچرز ٽيم (ٽيچرز ٽيم جي سکيا ۽ ٽيچرز ٽيم جي سکيا)

19. ڇوڪريءَ جي سکيا ۽ ٽيچرز ٽيم جي سکيا

- 19.1 - ڇوڪريءَ جي سکيا ۽ ٽيچرز ٽيم جي سکيا (ٽيچرز ٽيم جي سکيا ۽ ٽيچرز ٽيم جي سکيا)
- 19.2 - ڇوڪريءَ جي سکيا ۽ ٽيچرز ٽيم جي سکيا (ٽيچرز ٽيم جي سکيا ۽ ٽيچرز ٽيم جي سکيا)
- 19.3 - ڇوڪريءَ جي سکيا ۽ ٽيچرز ٽيم جي سکيا (ٽيچرز ٽيم جي سکيا ۽ ٽيچرز ٽيم جي سکيا)
- 19.4 - ڇوڪريءَ جي سکيا ۽ ٽيچرز ٽيم جي سکيا (ٽيچرز ٽيم جي سکيا ۽ ٽيچرز ٽيم جي سکيا)
- 19.5 - ڇوڪريءَ جي سکيا ۽ ٽيچرز ٽيم جي سکيا (ٽيچرز ٽيم جي سکيا ۽ ٽيچرز ٽيم جي سکيا)

بیل نمبر - 1: تعمیراتی کاموں کے لیے
 (پروجیکٹ) کے لیے درکار کاموں کی تفصیلات اور قیمتیں

Item	Description	Details	Labor			Material			Total
			Qty	Unit	Rate	Amount	Rate	Amount	
BILL No: 01									
1	PRELIMINARIES								
	-								-
1.1	<u>GENERAL NOTES</u>								
(1)	<u>Abbreviations</u>								
	Ft - Feet								
	Nos - numbers								
	FT ³ - cubic Feet								
	FT ² - square feet								
	FT - Feet								
	" - Inches								
	incl - including								
	mm - millimeter								
	dia - diameter								
	SS - Stainless Steel								
	GI - Galvanized Iron								
1.2	<u>SITE MANAGEMENT COSTS</u>								
(1)	Allow for all on and off-site management costs including costs of foreman and assistants, temporary services, telephone, fax, hoardings, fences and similar items.		1	Item		-		-	-
1.3	<u>SIGN BOARD</u>								
(1)	Allow for sign board.		1	Nos.		-		-	-
1.4	<u>CLEAN - UP</u>								
	Allow for cleanup of completed works and site upon completion		1	Item		-		-	-

	Total of Bill 01						-	-	-
	BILL No: 02								
2	GROUND PREPERATION								
	Note: Whole ground shall be cleared leaving larger trees and remove stumps.								
	Ground shall be fill/remove and level to road								
	All debris, stumps, roots, excess ground shall be removed and compact the loosen ground before proceeding with construction								
	Floor shall be slopped to green verges for self-flood drain								
2.1	All curb stones around the park area shall be adjusted evenly		1	ite m			-	-	-
2.2	Area to be leveled and cleared for cycle parking as per drawing	16.5ft x 6.5ft	1	FT 0 0			-	-	-
2.3	Area to be paved using full block for cycle parking as per drawing	4"x8" brick	1	FT 0 0			-	-	-
2.4	Carb stone on three side of parking area shall be installed	4" thick	3	ft 0			-	-	-
2.5	Entrance carb shall be removed and leveled to road height/park floor		7	ft			-	-	-
2.6	Compact and area to be paved using full block	4"x8" brick	8	FT 0 0			-	-	-
2.7	Grass mound at center with maximum height of 2.5feet		2	FT 3 0			-	-	-
2.8	Green verge or grass flooring as per drawing		2	FT 7 3			-	-	-
2.9	Deck area using red balau wood with side skirting		1	FT 2 3			-	-	-
	Total of Bill 02						-	-	-
	BILL No: 03								
3	SIGNAGE / PARK MONUMENT BENCH								

5.2	Roof Hexagon Umbrella with steel structure support using GI HSS 40mmX40mm and erect with 3" GI Steel Pipe		1	item		-	-	-
5.3	Roof with 9mm Shera fiber board fixing with GI steel kochey and finish with Synthetic roofing thatch		1	item		-	-	-
5.4	Center column concrete below ground level	2ftx2ftx1ft	4	FT ³		-	-	-
5.5	Installing Red Balau Bench seating with min thickness 1.5"		1	item		-	-	-
5.6	Installing Red Balau Table top Haxagon shape min thickness 1.5"		1	item		-	-	-
Total of Bill 05						-	-	-
BILL No: 06								
6	SNACK SHACK							
	Note: Ground shall be compacted and leveled before initiation							
6.1	Masonry brick to be laid around the edge area using 4"x8" full block at maximum height of 4" (Plaster around the edge)		6 4	Ft		-	-	-
6.2	Land fill with Sand and compact the area		2 4 0	FT ²		-	-	-
6.3	Concrete flooring using wire mesh reinforcement (thickness 2")		4 0	FT ³		-	-	-
6.4	Erecting Steel frame stucture using 40mmx40mm GI HSS	12ftx8ft	9 6	FT ²		-	-	-
6.5	Installing 9mm Shera Fibre board on both sides on walls	Surface area	5 6 0	FT ²		-	-	-
6.6	Installing glass wool on walls between two panels		2 8 0	FT ²		-	-	-
6.7	Installing glass wool on walls between two panels		2 8 0	FT ²		-	-	-
6.8	Installing fibre door 6.5'x 2.5'		1	nos		-	-	-
6.9	Installing Counter top 1.5" x 10' using pine wood board		1	nos		-	-	-
6.10	Seal all screw heads and edges using sika flex white silicon		1	nos		-	-	-
6.11	Installing drain provision using 1 1/4" High pressure PVC pipe		1	nos		-	-	-

6.1 2	Installing water provision using 1/2" High pressure PVC pipe		1 nos			-		-		-
6.1 2	Installing Lysaght roofing sheet		1 4 2	FT ²		-		-		-
Total of Bill 06						-		-		-
BILL No: 07										
7	FURNITURES AND OTHER FABRICATIONS									
	Note: All exposed area shall be applied with relavant sealer/protective coat									
7.1	Fabricating Park Bench as per design		3	nos		-		-		-
7.2	Fabricating concrete Planter box		3	nos		-		-		-
7.3	Fabricating Wooden Dustbins (base concrete)		4	nos		-		-		-
Total of Bill 07						-		-		-

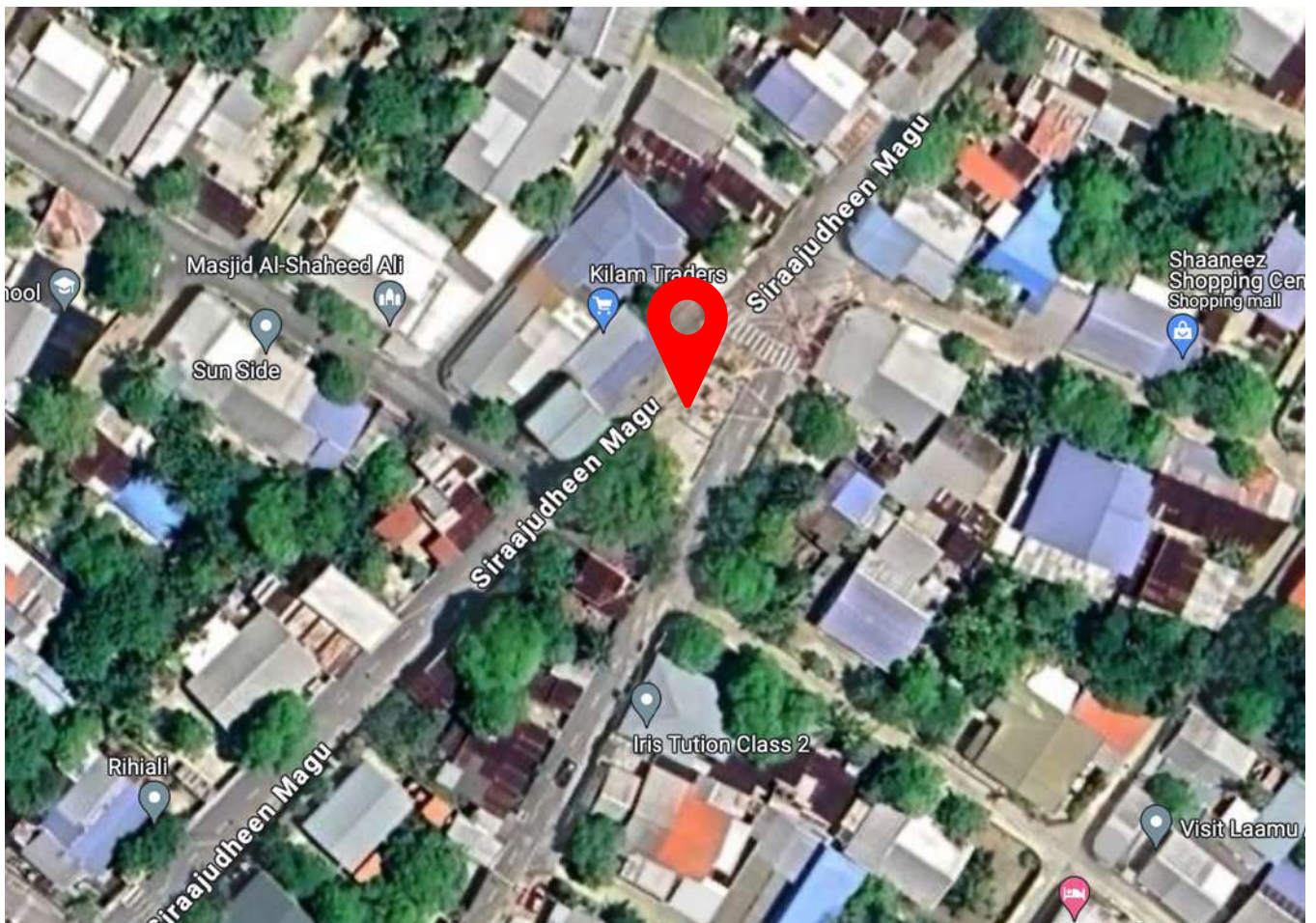
VISUALS AND GENRAL REQUIREMENTS

LAAMU FONADHOO FINIMAIZAAN



SECRETARIATE OF LAAMU FONADHOO COUNCIL

Location:



LAAMU FONADHOO FINIMAIZAAN

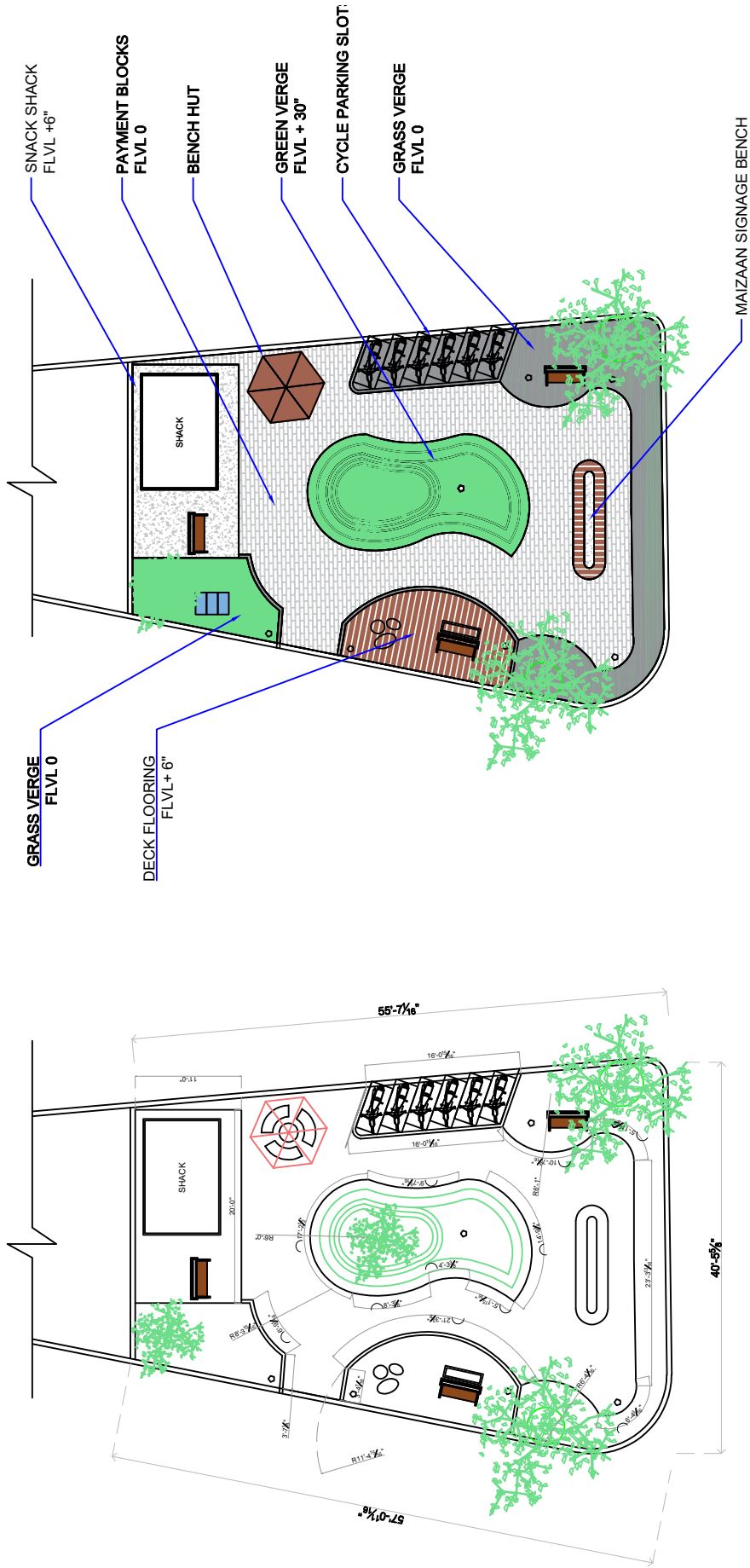
SIRAAJUDHEEN MAGU

SITE VISUALS



LAAMU FONADHOO FINIMAIZAAN
DESIGN LAYOUT

DEVELOPMENT FLOOR PLAN:



CLIENT: LAAMU FONADHOO FINIMAIZAAN

DRAWN BY: -

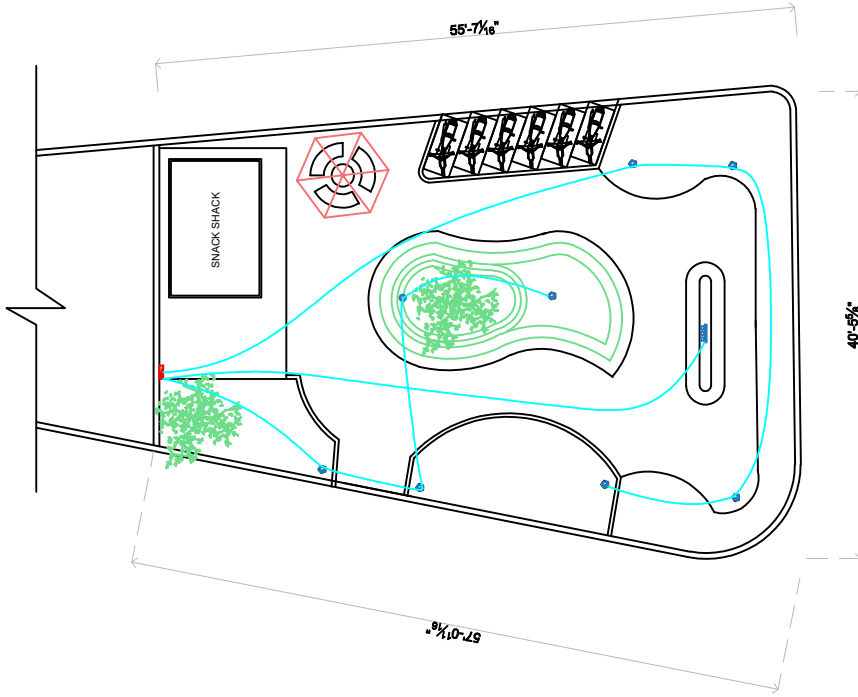
DATE: 10 June 2024

SCALE: 1:200

DIMENSION: FT

CONTACT: -

LIGHT & ELECTRICAL PLAN:



Note:
 - All wires shall be routed under ground and well insulated.
 - Isolator breaker IP 65 shall be installed with on/off timer
 - DB shall be covered properly with appropriate housing

LEGEND:

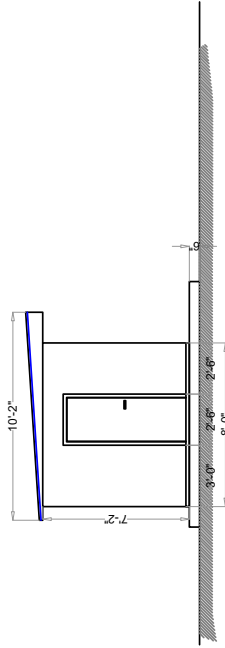
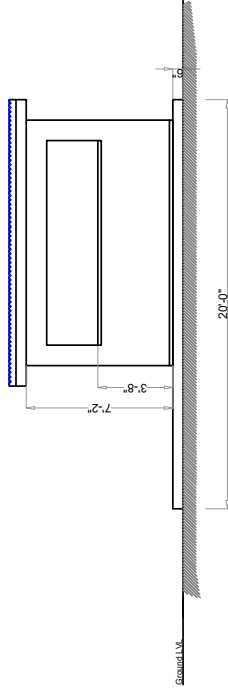
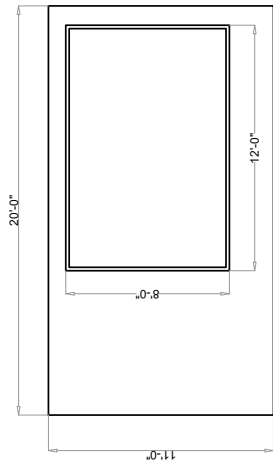
	Ceiling Mount Light Fix
	LED Recessed Spot Light



DRAWN BY:	-	CLIENT:	LAAMU FONADHOO FINIMAIZAAN
CONTACT:	-	SCALE:	1:200
		DIMENSION:	FT
		DATE:	10 June 2024

SNACK SHAK

LAAMU FONADHOO FINIMAIZAAAN LIGHT WIRING



DISTRIBUTION BOARD



DRAWN BY: -

CLIENT: LAAMU FONADHOO FINIMAIZAAAN

CONTACT: -

SCALE: 1:100

DATE: 10 June 2024


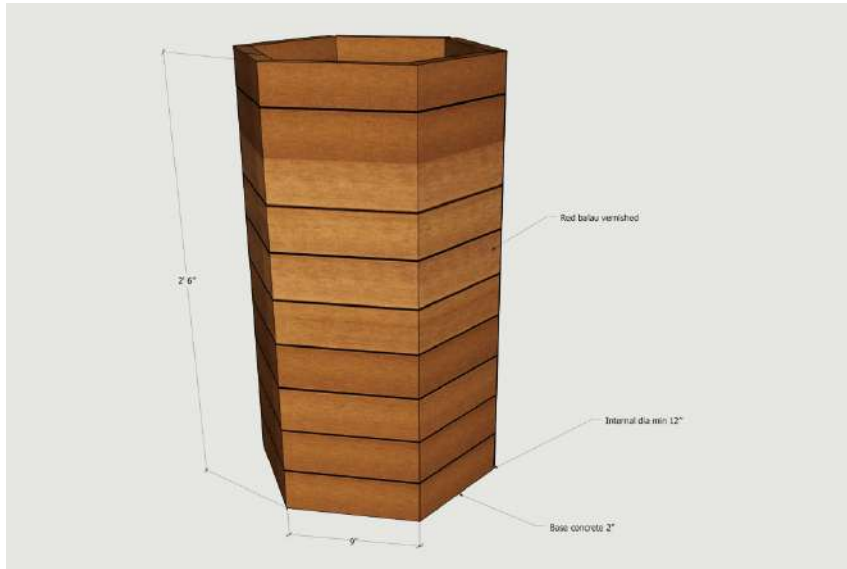
DIMENSION: FT

3D VISUALS:

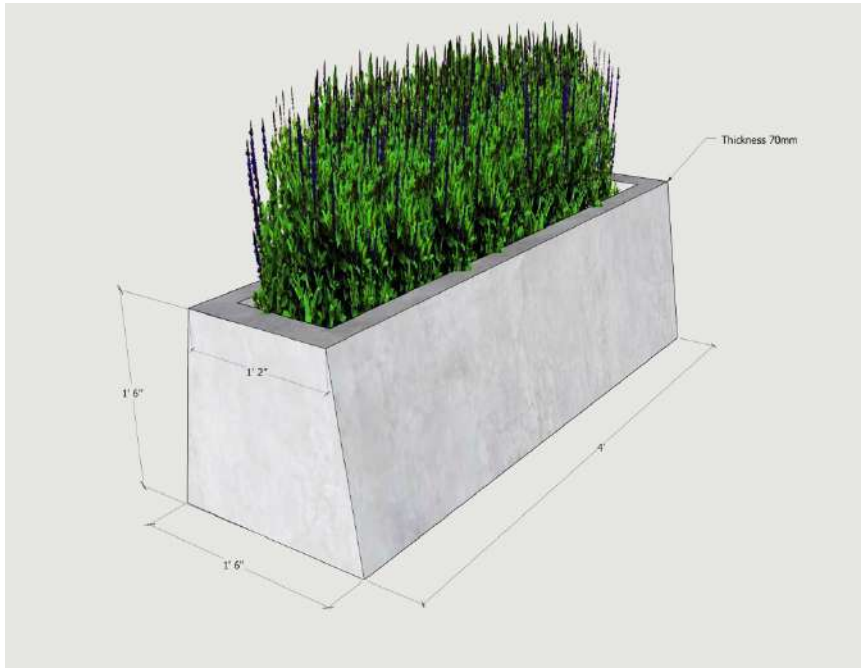




Fixtures & Furniture details:

<p>Item 1: Lantern Light:</p> 	<p>Required Quantity</p> <p style="text-align: right;">7 Nos</p> <hr/> <p>Operation Voltage: 240V</p> <p>Globe Base: E27 / ES</p> <p>Number of Lamp holder(s): 1</p> <p>Globe(s) Included: No</p> <p>Maximum Wattage (each lamp holder): 100W</p> <p>IP Rating: IP44</p> <p>Usage: Outdoor (Undercover)</p> <p>Height: 2200mm</p>
<p>Item 2: Park Dustbin</p> 	<p>Required Quantity</p> <p style="text-align: right;">4 Nos</p> <hr/> <p>Details:</p> <p>Hexagon shape Red Balau wood Base 2" concrete</p>

Item 3: Planter box



Required Quantity
3 Nos

Details:

70mm Thick
Concrete Planter box
Bottom Drain holes

Refer to drawings
For measurements

Item 3: Park Bench



Required Quantity
3 Nos

Details:

Metal frame Leg
support
Finish with varnished
Red Balau wood strips

Refer to drawings
For measurements

Item 3: Signage Bench

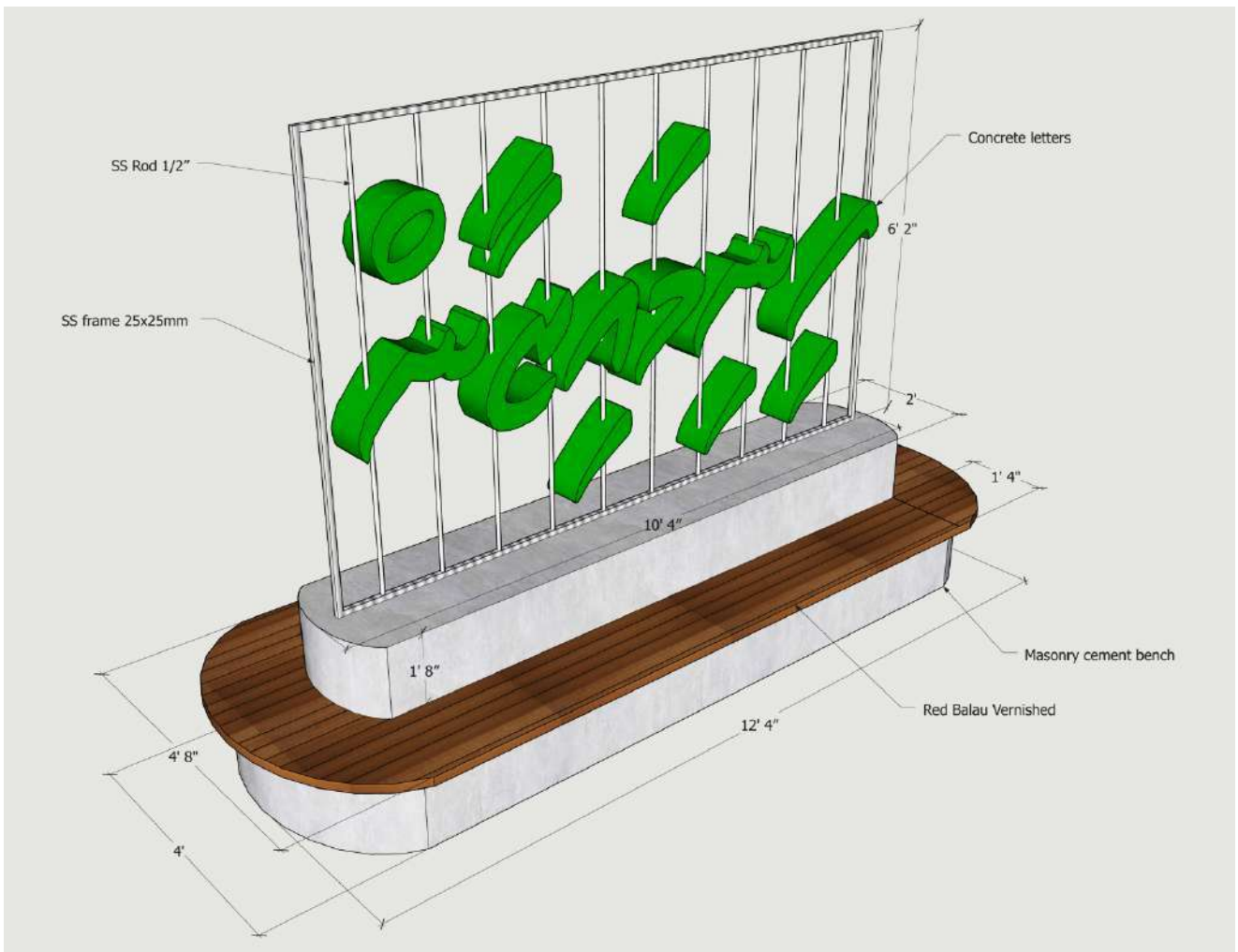
Required Quantity
1 Nos

Details:

Masonry Bench finish with plaster and cement smooth finish

Bench Seating with Vernished Red Balau wood
Seat width 16"

Refer to drawings
For measurements



Item 3: Bench Hut

Required Quantity
1 Nos



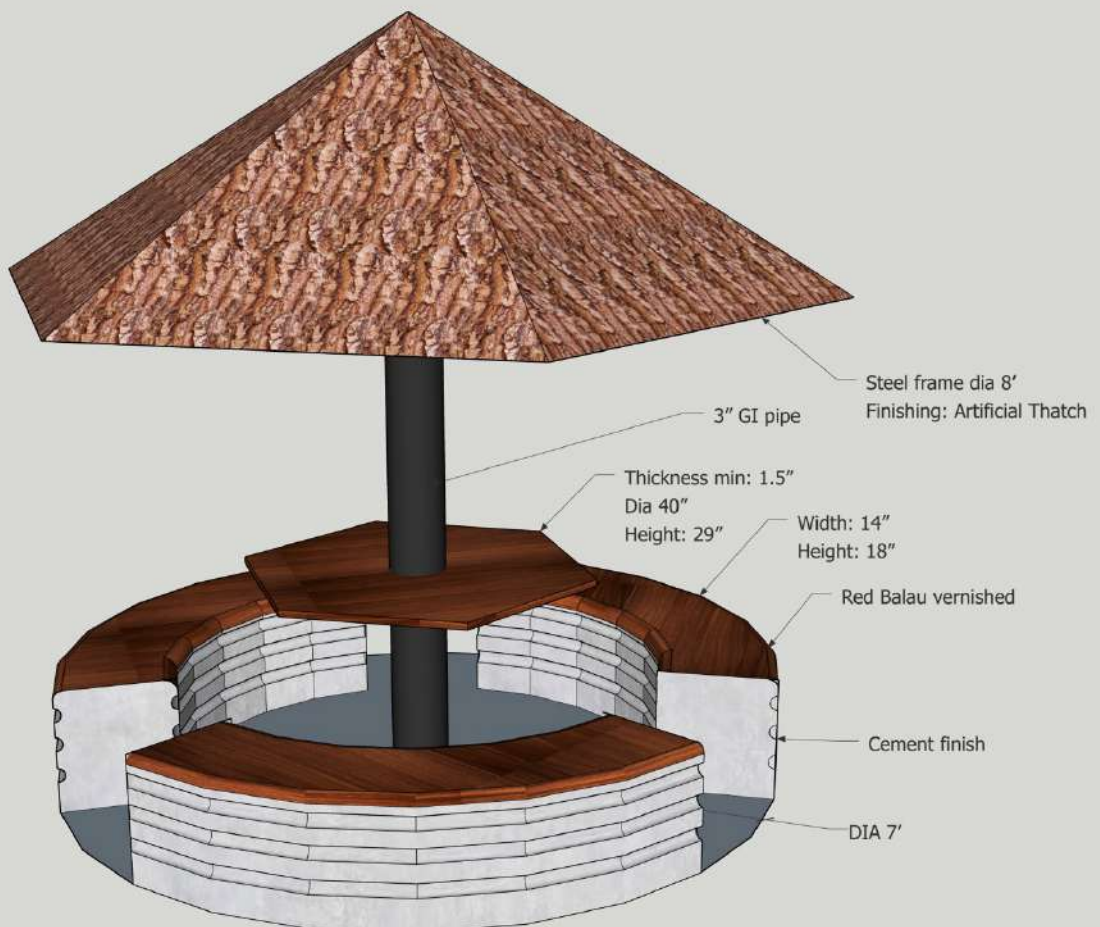
Details:

Masonry Bench finish with plaster and cement smooth finish

Bench Seating with Vernished Red Balau wood
Seat width 14"

Metal frame roof with fibre shera board base
Finish with Synthetic Thatch

Refer to drawings
For measurements



Item 3: Snack Shack

Required Quantity
1 Nos

Details:

GI HSS Metal with
12mm Shera Fibre
board finish

GI Hss Metal frame
roofing with Lysaght
roofing sheet

2" Thick floor with
Tiles finish

Refer to drawings
For measurements



BILL OF QUANTITY

LAAMU FONADHOO FINIMAIZAN DEVELOPMENT

BILLS OF QUANTITIES

LAAMU FONADHOO FINIMAIZAN DEVELOPMENT

**CLIENT: LAAMU FONADHOO COUNCIL
SUMMARY OF BILLS OF QUANTITIES**

BILL NO	DESCRIPTION	LABOUR AMOUNT MVR	MATERIAL AMOUNT MVR	TOTAL AMOUNT MVR
1	PRELIMINARIES	0.00	0.00	0.00
2	GROUND PREPERATION	0.00	0.00	0.00
3	SIGNAGE / PARK MONUMENT BENCH	0.00	0.00	0.00
4	ELECTRICITY & LIGHTS	0.00	0.00	0.00
5	BENCH HUT	0.00	0.00	0.00
6	SNACK SHACK	0.00	0.00	0.00
7	FURNITURES AND OTHER FABRICATIONS	0.00	0.00	0.00
PROJECT VALUE TOTAL		-	-	-
GST 8%		-	-	-
GRAND TOTAL		-	-	-

BOQ PAGE 1.....