

بِسْمِ اللَّهِ الرَّحْمَنِ الرَّحِيمِ



دولة الكويت
البلدية، كواليف

مرفقة رقم: (IUL)426-AE/426/2024/283

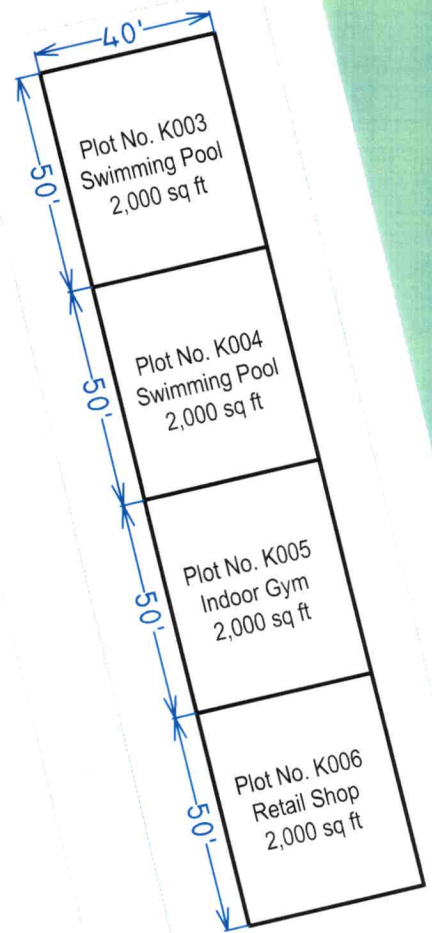
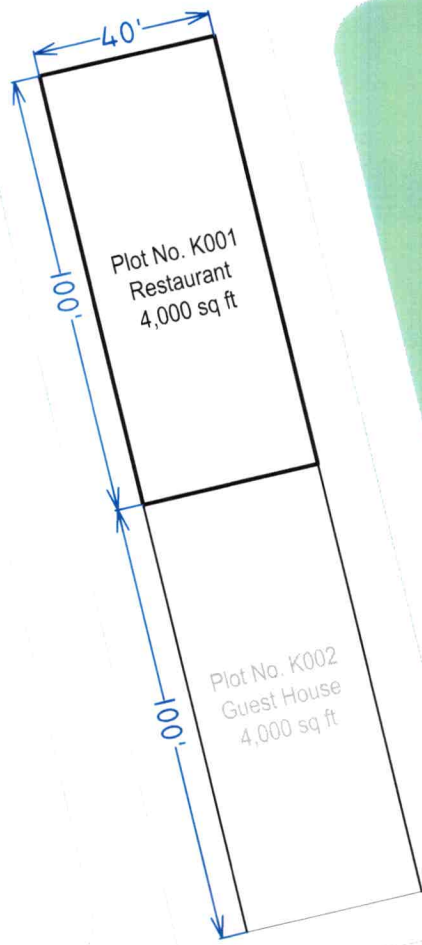
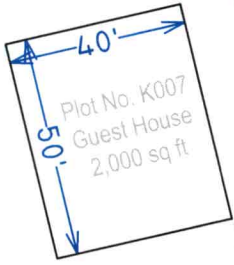
المرفقة

المرفقة رقم 12 من المرفقات رقم 426

المرفقة رقم 12 من المرفقات رقم 426، والتي بموجبها تم منح تراخيص لعدد من الشركات لتوفير خدمات النقل الجماعي في مناطق كواليف، وذلك في إطار تنفيذ خطة التنمية الحضرية للمدينة.

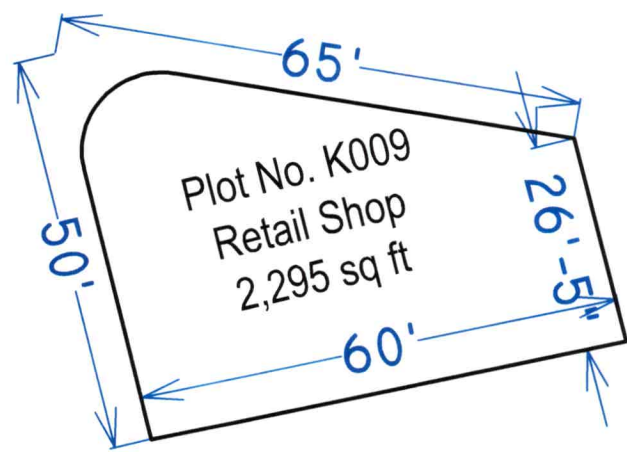
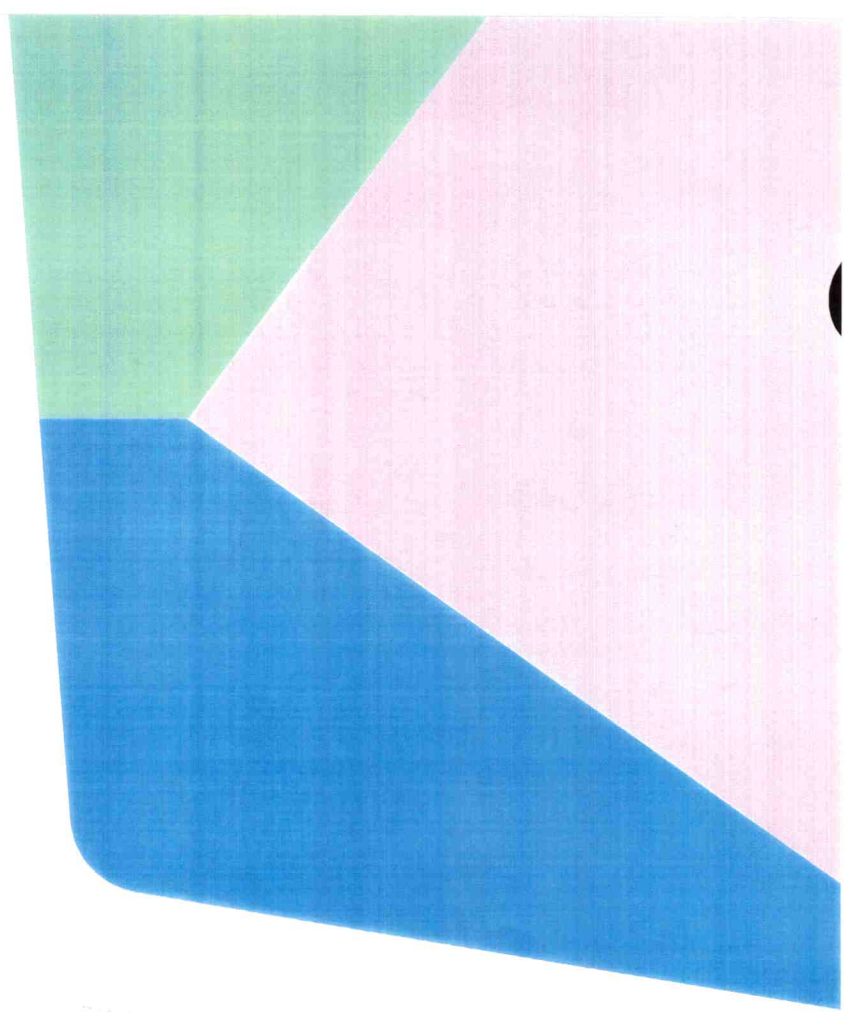
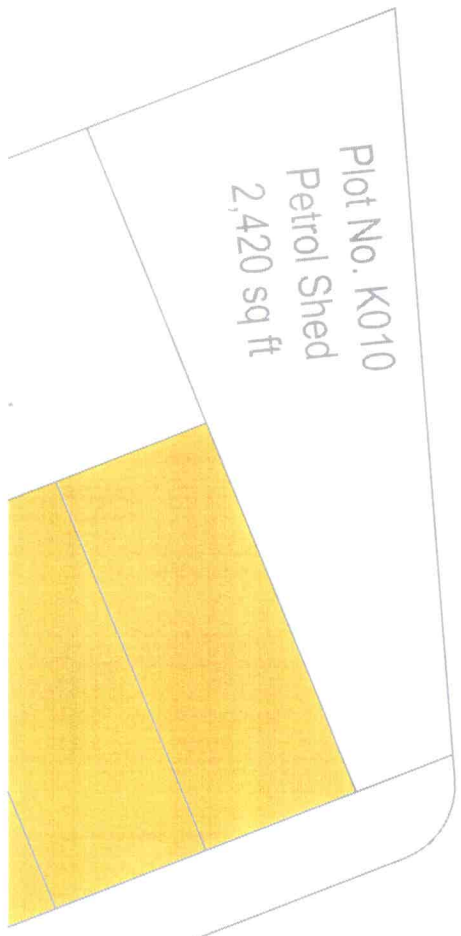
رقم المرفقة رقم 426	نوع الخدمة	رقم الترخيص	#
	تاكسي، حافلة خاصة، حافلة عمومية، حافلة سياحية، حافلة مدرسية	4000 المرفقة	K001 .1
	سيارة خاصة	2000 المرفقة	K003 .2
	سيارة خاصة	2000 المرفقة	K004 .3
	سيارة خاصة	2000 المرفقة	K005 .4
	سيارة خاصة	2000 المرفقة	K006 .5
	سيارة خاصة / حافلة خاصة	2000 المرفقة	K008 .6
	سيارة خاصة	2295 المرفقة	K009 .7
	سيارة خاصة	2000 المرفقة	K062 .8
	سيارة خاصة / حافلة خاصة	2000 المرفقة	K063 .9
	سيارة خاصة	2190 المرفقة	K068 .10
	سيارة خاصة	2190 المرفقة	K069 .11
	سيارة خاصة	2190 المرفقة	K070 .12





[Handwritten signature]

[Handwritten mark]



22.3

50'

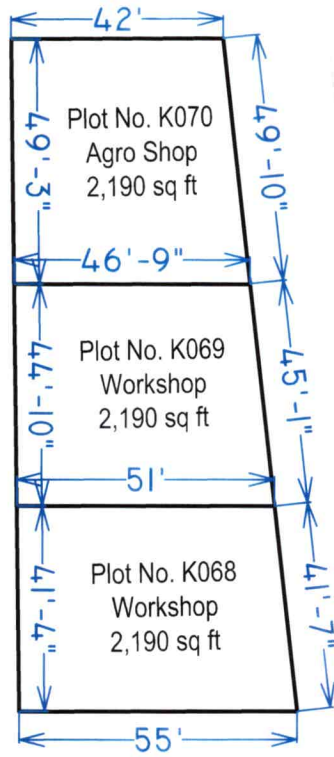
Plot No. K062
Retail Shop
2,000 sq ft

.07

Plot No. K063
Service Center
2,000 sq ft

.07





Plot No. K067
1,020 sq ft

Plot No. K066
2,090 sq ft

Plot No. K065
2,090 sq ft

