



ދިވެހިސަރުކާރުގެ ގެޒެޓް ގައި ބަޔާންކޮށްފައިވާ ގޮތުގައި
ސ.ރ.އެލިފުޝީ، ރިޕްލިކް އޮފް މާލްދީބު.

SECRETARIAT OF THE ALIFUSHI COUNCIL, NORTH MAALHOSMADULU

R.Alifushi, Rep of Maldives.

ސަރުކާރުގެ ނަންބަރ: (IUL)298/298/2024/54

ގަވާއިދު

10 ޔަޞްކަންޖު ޖެޔް (އެޔް ސަލާމް ޖެޔް) ގަވާއިދުތަކާއި ޖަލްސާތަކާ ބަހައްޅޭ ގޮތުގައި (ޔަޞްކަންޖު ޖެޔް)

ރިޕްލިކް އޮފް މާލްދީބު

މި ގަވާއިދުތަކުގެ ދަށުން ގަވާއިދުތަކާއި ޖަލްސާތަކާ ބަހައްޅޭ ގޮތުގައި 10 ޔަޞްކަންޖު ޖެޔް (އެޔް ސަލާމް ޖެޔް) ގަވާއިދުތަކާއި ޖަލްސާތަކާ ބަހައްޅޭ ގޮތުގައި (ޔަޞްކަންޖު ޖެޔް) ރިޕްލިކް އޮފް މާލްދީބު ގަވާއިދުތަކާއި ޖަލްސާތަކާ ބަހައްޅޭ ގޮތުގައި.

މި ގަވާއިދުތަކުގެ ދަށުން ގަވާއިދުތަކާއި ޖަލްސާތަކާ ބަހައްޅޭ ގޮތުގައި 2024 ޖަލްސާ 24 ވަނަ ޖަލްސާތަކާއި 11:00 ގައި ގަވާއިދުތަކާއި ޖަލްސާތަކާ ބަހައްޅޭ ގޮތުގައި (ޔަޞްކަންޖު ޖެޔް) ރިޕްލިކް އޮފް މާލްދީބު ގަވާއިދުތަކާއި ޖަލްސާތަކާ ބަހައްޅޭ ގޮތުގައި 10:00 ގައި 24 ޖަލްސާ 2024 ، ރިޕްލިކް އޮފް މާލްދީބު ގަވާއިދުތަކާއި ޖަލްސާތަކާ ބަހައްޅޭ ގޮތުގައި projects@alifushi.gov.mv ގައި ވަނަ ޖަލްސާތަކާއި 6580021 ގައި ވަނަ ޖަލްސާތަކާއި ރިޕްލިކް އޮފް މާލްދީބު ގަވާއިދުތަކާއި ޖަލްސާތަކާ ބަހައްޅޭ ގޮތުގައި.

މި ގަވާއިދުތަކުގެ ދަށުން ގަވާއިދުތަކާއި ޖަލްސާތަކާ ބަހައްޅޭ ގޮތުގައި
21 ޖަލްސާ 2023
04 ވަނަ ޖަލްސާ 1444



ސ.ރ.އެލިފުޝީ، ރިޕްލިކް އޮފް މާލްދީބު
SECRETARIAT OF ALIFUSHI COUNCIL



10 (IUL)298/298/2024/54 (2024) 10

()

1. 1

2. 1

(1:2:3)

3. 1

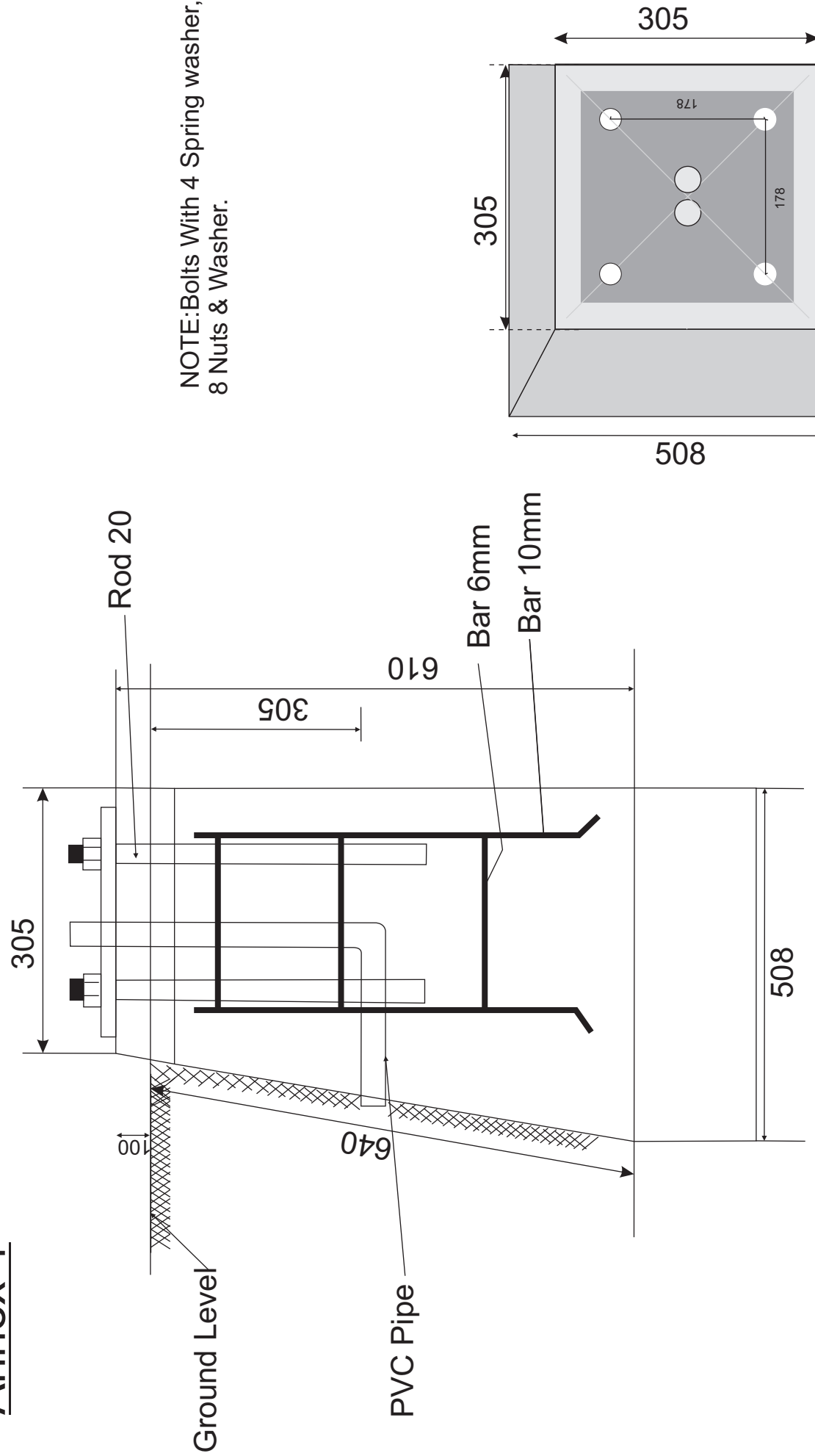
1

1

4. 1

()

Annex 1



NOTE: Bolts With 4 Spring washer,
8 Nuts & Washer.

Note: All Measurements are in (MM)



ދިވެހިސަރުކާރުގެ ގެޒެޓް ގައި ބަޔާންކޮށްފައިވާ ގޮތުން
ރ. އަލިފުޝީ، ދިވެހިރާއްޖެ.

SECRETARIAT OF THE ALIFUSHI COUNCIL, NORTH MAALHOSMADULU

R. Alifushi, Rep of Maldives.

އަދި ރިސާލަތް ވަނަ

10 ވަނަ ޖަޒީޔާ ބަޔާން (އަދި ބަޔާން ބަޔާން) (އަދި ބަޔާން ބަޔާން) ދަށުން ދަންނަވާ ފޮޓޯ

ޖަޒީޔާ: 21 ޖަޒީޔާ 2024

(IUL)298/298/2024/54 ނަންބަރު: ސަރުކާރުގެ ގެޒެޓް

ނަންބަރު	ނަންބަރު ފަދަ ގޮތުގައި	ނަންބަރު	#
		10 ވަނަ ޖަޒީޔާ	1
		ޖަޒީޔާ: ރިސާލަތް ފަދަ ގޮތުގައި	
		ޖަޒީޔާ: ޖަޒީޔާ ފަދަ ގޮތުގައި	

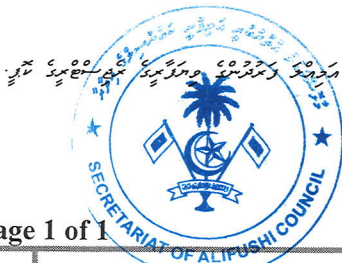
❖ ރިސާލަތް ފަދަ ގޮތުގައި

..... ނަންބަރު: ސަރުކާރުގެ ގެޒެޓް

..... ނަންބަރު: ރިސާލަތް ފަދަ ގޮތުގައި

..... ނަންބަރު: ޖަޒީޔާ ފަދަ ގޮތުގައި

❖ ރިސާލަތް ފަދަ ގޮތުގައި



ސަރުކާރުގެ ގެޒެޓް ގައި ބަޔާންކޮށްފައިވާ ގޮތުން ރ. އަލިފުޝީ، ދިވެހިރާއްޖެ.
ރިސާލަތް ފަދަ ގޮތުގައި ރ. އަލިފުޝީ، ދިވެހިރާއްޖެ.
ޖަޒީޔާ ފަދަ ގޮތުގައި ރ. އަލިފުޝީ، ދިވެހިރާއްޖެ.

