

(أ) استقرت نسبة الترخيص السنوية للتقدم لطلب الترخيص في سنة 2017 على أن تبلغ 100% من الترخيص المسموح به.

(ب) استقرت نسبة الترخيص السنوية للتقدم لطلب الترخيص في سنة 2018 على أن تبلغ 100% من الترخيص المسموح به.

(ج) استقرت نسبة الترخيص السنوية للتقدم لطلب الترخيص في سنة 2019 على أن تبلغ 100% من الترخيص المسموح به.

(د) استقرت نسبة الترخيص السنوية للتقدم لطلب الترخيص في سنة 2020 على أن تبلغ 100% من الترخيص المسموح به.

(هـ) استقرت نسبة الترخيص السنوية للتقدم لطلب الترخيص في سنة 2021 على أن تبلغ 100% من الترخيص المسموح به.

(و) استقرت نسبة الترخيص السنوية للتقدم لطلب الترخيص في سنة 2022 على أن تبلغ 100% من الترخيص المسموح به.

(ز) استقرت نسبة الترخيص السنوية للتقدم لطلب الترخيص في سنة 2023 على أن تبلغ 100% من الترخيص المسموح به.

5. دعم النمو الاقتصادي والمجتمعي:

تعتبر نسبة الترخيص السنوية للتقدم لطلب الترخيص في سنة 2017 على أن تبلغ 100% من الترخيص المسموح به.

5.1 دعم النمو الاقتصادي (جاءت نسبة الترخيص السنوية للتقدم لطلب الترخيص في سنة 2017 على أن تبلغ 50% من الترخيص المسموح به).

5.2 دعم النمو المجتمعي (جاءت نسبة الترخيص السنوية للتقدم لطلب الترخيص في سنة 2017 على أن تبلغ 15% من الترخيص المسموح به).

5.3 دعم النمو البيئي 10%

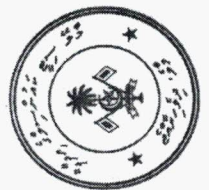
تعتبر نسبة الترخيص السنوية للتقدم لطلب الترخيص في سنة 2017 على أن تبلغ 10% من الترخيص المسموح به.



بیت المالہ - 1 (نمائندگی کی کمیٹی کا دورہ 2022ء)

مجلس شوریٰ اعلیٰ اسلامیہ پاکستان، قراچی کے ذریعے منعقد کی گئی۔

<p>مجلس شوریٰ اعلیٰ اسلامیہ پاکستان، قراچی کے ذریعے منعقد کی گئی۔</p>	<p>مجلس شوریٰ اعلیٰ اسلامیہ پاکستان، قراچی کے ذریعے منعقد کی گئی۔</p>
<p>مجلس شوریٰ اعلیٰ اسلامیہ پاکستان، قراچی کے ذریعے منعقد کی گئی۔</p>	<p>مجلس شوریٰ اعلیٰ اسلامیہ پاکستان، قراچی کے ذریعے منعقد کی گئی۔</p>
<p>مجلس شوریٰ اعلیٰ اسلامیہ پاکستان، قراچی کے ذریعے منعقد کی گئی۔</p>	<p>مجلس شوریٰ اعلیٰ اسلامیہ پاکستان، قراچی کے ذریعے منعقد کی گئی۔</p>



3. 3

3. 3

1. 3. 3	
1.1	3. 3
1.2	3. 3
2. 3. 3	
2.1	3. 3
2.2	3. 3
3. 3. 3	
3.1	3. 3. 3
3.2	3. 3. 3
3.3	3. 3. 3
4. 3. 3	
4.1	3. 3. 3
4.2	3. 3. 3
4.3	3. 3. 3
5. 3. 3	
	3. 3. 3
	3. 3. 3
	3. 3. 3
	3. 3. 3



4. 4. 4

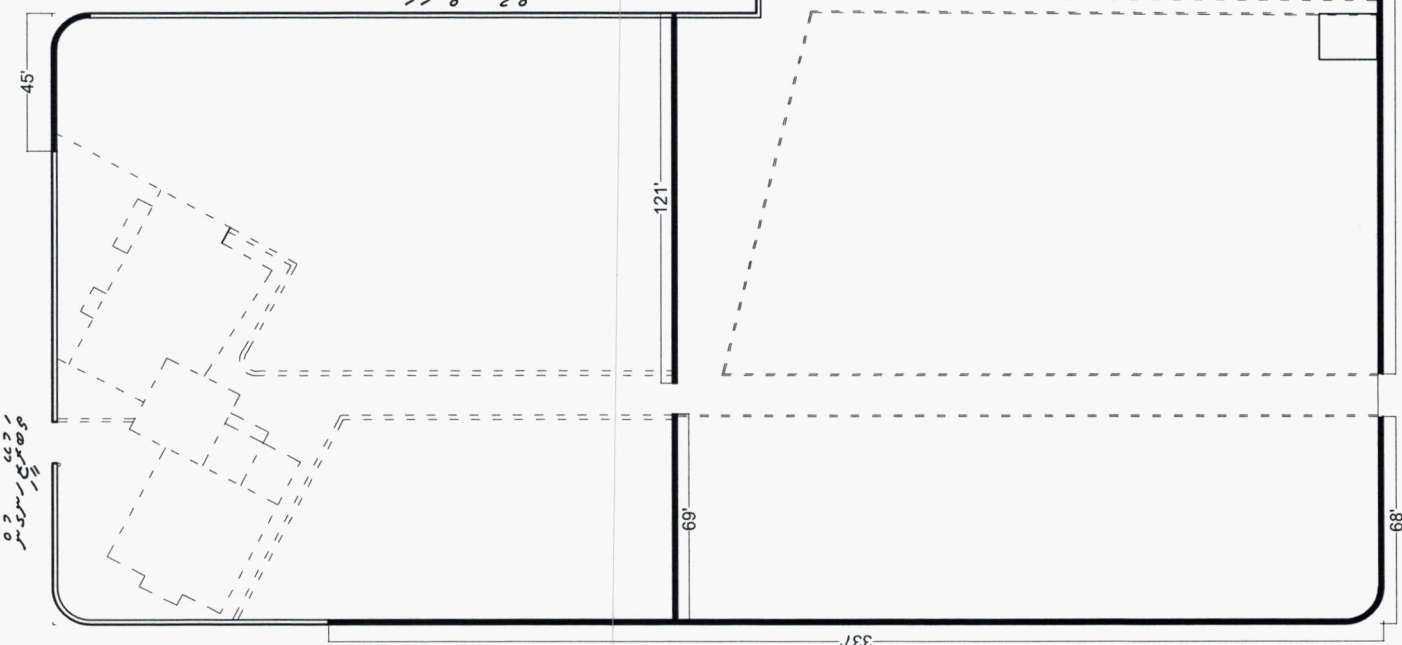
4. 4. 4

1. 1. 1. 1. 1.			
			1.1. 1.1. 1.1.
			1.2. 1.2. 1.2.
			1.3. 1.3. 1.3.
			1.4. 1.4. 1.4.
			1.5. 1.5. 1.5.
			1.6. 1.6. 1.6.
			1.7. 1.7. 1.7.
			1.8. 1.8. 1.8.
2. 2. 2. 2. 2.			
3. 3. 3. 3. 3.			



د. م. ارشدی
1: 700 - 940

سیدتی قریبی 13 قریب.
سیدتی قریبی 5 قریب. 10 رستگاری.
سیدتی قریبی 45 قریب.
سیدتی قریبی 337 قریب.
سیدتی قریبی 411 قریب.
سیدتی قریبی 202 قریب.
سیدتی قریبی 121 قریب. 69 قریب. 5 قریب. 10 رستگاری.
سیدتی قریبی 1185 قریب. 6912.5 قریب.
سیدتی قریبی 6912.5 قریب.



سیدتی قریبی 45'

121'

68'

337'

343'

سیدتی قریبی



سیدتی قریبی

سیدتی قریبی

202'