

بِسْمِ اللّٰهِ الرَّحْمٰنِ الرَّحِیْمِ



ދިވެހިސަރުކާރުގެ ގެޒެޓް ގައި ބަޔާންކޮށްފައިވާ ގޮތުން

ރ. އަލިފުޝީ، ދިވެހިރާއްޖެ.

**SECRETARIAT OF THE ALIFUSHI COUNCIL, NORTH MAALHOSMADULU**

R.Alifushi, Rep of Maldives.

ރ. އަލިފުޝީ ގެ ސަރުކާރުގެ ބޭނުންތަކާއި ސަރުކާރުގެ ސަރުކާރުގެ ބޭނުންތަކާއި ގުޅިގެން

އިދާރާތަކާ ގުޅިގެން	ފޯމުގެ ނަންބަރު:	(IUL)298/298/2024/64	އިދާރާތަކާ ގުޅިގެން:
658-0021	މަސައްސަދާ ނަންބަރު:	2024 ވަނަ އަހަރު 29	މަސައްސަދާ ނަންބަރު:

އަލިފުޝީ ގެ ސަރުކާރުގެ ބޭނުންތަކާއި ގުޅިގެން 2 ވަނަ އަހަރުގެ ސަރުކާރުގެ ބޭނުންތަކާއި ގުޅިގެން.

އަލިފުޝީ ގެ ސަރުކާރުގެ ބޭނުންތަކާއި ގުޅިގެން:

- 1- އަލިފުޝީ ގެ ސަރުކާރުގެ ބޭނުންތަކާއި ގުޅިގެން (އަލިފުޝީގެ ސަރުކާރުގެ ބޭނުންތަކާއި ގުޅިގެން) 2 ވަނަ އަހަރުގެ ސަރުކާރުގެ ބޭނުންތަކާއި ގުޅިގެން 1، 2 ވަނަ އަހަރުގެ ސަރުކާރުގެ ބޭނުންތަކާއި ގުޅިގެން.
- 2- ޖުމްހޫރީ ސަރުކާރުގެ ބޭނުންތަކާއި ގުޅިގެން ޖުމްހޫރީ ސަރުކާރުގެ ބޭނުންތަކާއި ގުޅިގެން ޖުމްހޫރީ ސަރުކާރުގެ ބޭނުންތަކާއި ގުޅިގެން.
- 3- ސަރުކާރުގެ ބޭނުންތަކާއި ގުޅިގެން ސަރުކާރުގެ ބޭނުންތަކާއި ގުޅިގެން ސަރުކާރުގެ ބޭނުންތަކާއި ގުޅިގެން.

އަލިފުޝީ ގެ ސަރުކާރުގެ ބޭނުންތަކާއި ގުޅިގެން:

- 1. ސަރުކާރުގެ ބޭނުންތަކާއި ގުޅިގެން ސަރުކާރުގެ ބޭނުންތަކާއި ގުޅިގެން ސަރުކާރުގެ ބޭނުންތަކާއި ގުޅިގެން.
- 2. ސަރުކާރުގެ ބޭނުންތަކާއި ގުޅިގެން ސަރުކާރުގެ ބޭނުންތަކާއި ގުޅިގެން ސަރުކާރުގެ ބޭނުންތަކާއި ގުޅިގެން.
- 3. ސަރުކާރުގެ ބޭނުންތަކާއި ގުޅިގެން ސަރުކާރުގެ ބޭނުންތަކާއި ގުޅިގެން ސަރުކާރުގެ ބޭނުންތަކާއި ގުޅިގެން.
- 4. ސަރުކާރުގެ ބޭނުންތަކާއި ގުޅިގެން ސަރުކާރުގެ ބޭނުންތަކާއި ގުޅިގެން ސަރުކާރުގެ ބޭނުންތަކާއި ގުޅިގެން.
- 5. ސަރުކާރުގެ ބޭނުންތަކާއި ގުޅިގެން 5000.00 ރުފިޔާގެ ސަރުކާރުގެ ބޭނުންތަކާއި ގުޅިގެން 1 ވަނަ އަހަރުގެ ސަރުކާރުގެ ބޭނުންތަކާއި ގުޅިގެން.
- 6. ސަރުކާރުގެ ބޭނުންތަކާއި ގުޅިގެން 5% ގެ ސަރުކާރުގެ ބޭނުންތަކާއި ގުޅިގެން ސަރުކާރުގެ ބޭނުންތަކާއި ގުޅިގެން.
- 7. ސަރުކާރުގެ ބޭނުންތަކާއި ގުޅިގެން ސަރުކާރުގެ ބޭނުންތަކާއި ގުޅިގެން ސަރުކާރުގެ ބޭނުންތަކާއި ގުޅިގެން.
- 8. ސަރުކާރުގެ ބޭނުންތަކާއި ގުޅިގެން ސަރުކާރުގެ ބޭނުންތަކާއި ގުޅިގެން ސަރުކާރުގެ ބޭނުންތަކާއި ގުޅިގެން.



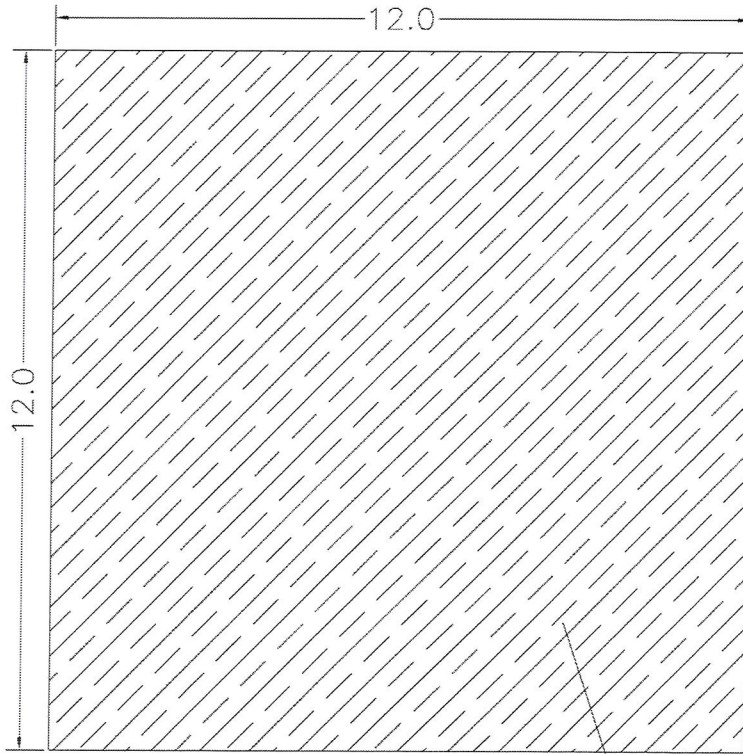
*MURAN*







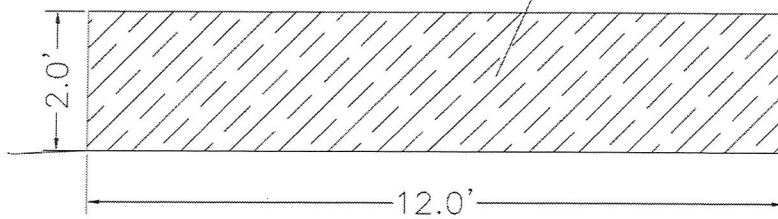
TOP VIEW  
(CONCRETE BASE)



ANNEX - 01

FRONT ELEVATION  
(CONCRETE BASE)

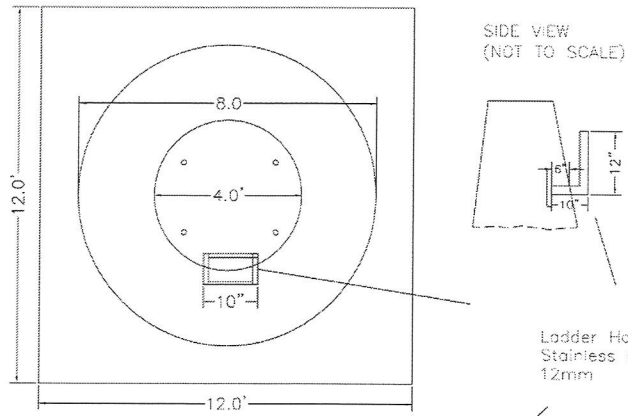
concrete base (stump)



GROUND LEVEL

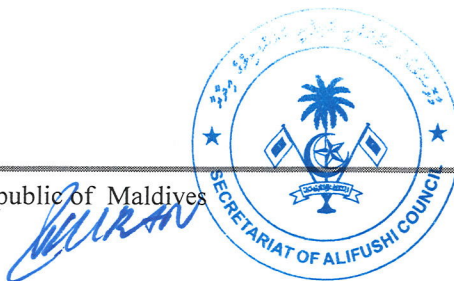
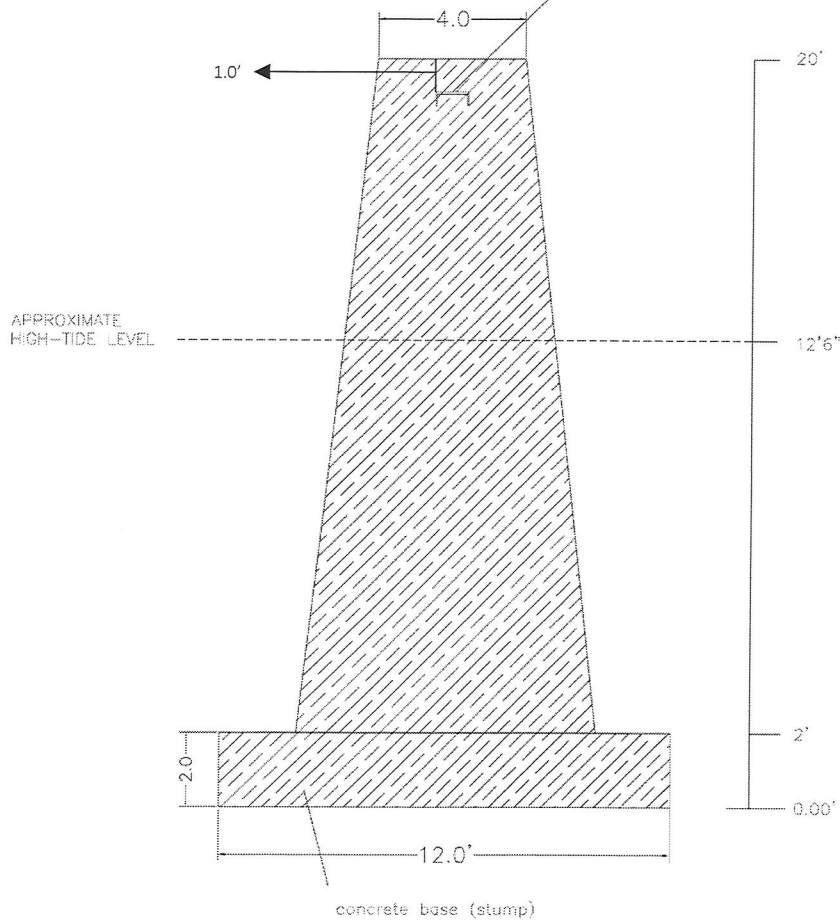
FRONT & TOP ELEVATION  
(CONCRETE STUMP)





Ladder Hook  
Stainless steel 304  
12mm

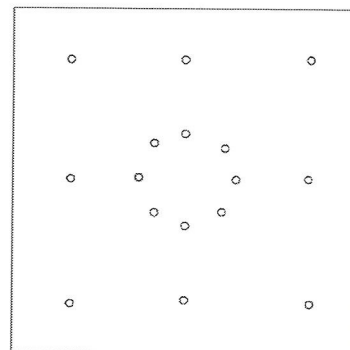
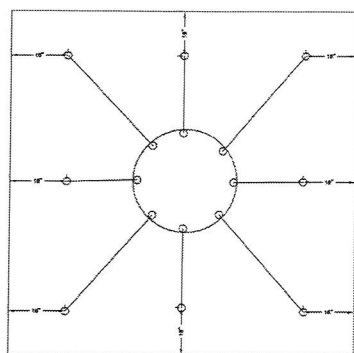
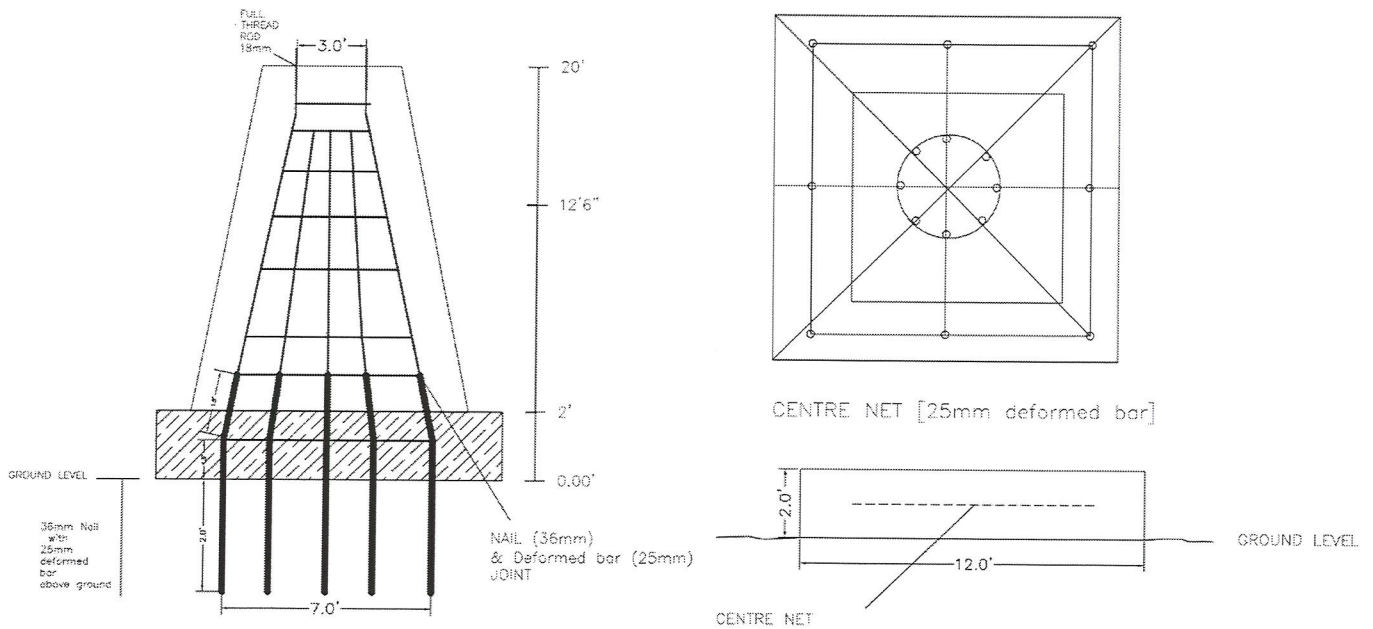
ANNEX - 02  
FRONT & TOP ELEVATION  
(CONCRETE STUMP)



ANNEX - 03  
FRONT & TOP ELEVATION  
(NAIL DETAIL)

NAIL DETAIL

SCALE (1 FT = 2 FT) (X2)



TOTAL 12 NAILS

