

6. ආරම්භක ප්‍රවේශන කොටස

ආරම්භක ප්‍රවේශන කොටසේ දී ඇවුරුම් කොටසේ ඇතුළත් කර ඇති සියලුම කොටස් සම්පූර්ණයෙන්ම පිරවීමට සිදු කළ යුතුය. සියලුම කොටස් පිරවීමට සිදු කළ යුතුය. සියලුම කොටස් පිරවීමට සිදු කළ යුතුය.

1. ආරම්භක ප්‍රවේශන කොටසේ සියලුම කොටස් පිරවීමට සිදු කළ යුතුය.

2. ආරම්භක ප්‍රවේශන කොටසේ සියලුම කොටස් පිරවීමට සිදු කළ යුතුය.

3. ආරම්භක ප්‍රවේශන කොටසේ සියලුම කොටස් පිරවීමට සිදු කළ යුතුය.

4. ආරම්භක ප්‍රවේශන කොටසේ සියලුම කොටස් පිරවීමට සිදු කළ යුතුය.

5. ආරම්භක ප්‍රවේශන කොටසේ සියලුම කොටස් පිරවීමට සිදු කළ යුතුය.

6. ආරම්භක ප්‍රවේශන කොටසේ සියලුම කොටස් පිරවීමට සිදු කළ යුතුය.

7. ආරම්භක ප්‍රවේශන කොටසේ සියලුම කොටස් පිරවීමට සිදු කළ යුතුය.

8. ආරම්භක ප්‍රවේශන කොටසේ සියලුම කොටස් පිරවීමට සිදු කළ යුතුය.

9. ආරම්භක ප්‍රවේශන කොටසේ සියලුම කොටස් පිරවීමට සිදු කළ යුතුය.

10. ආරම්භක ප්‍රවේශන කොටසේ සියලුම කොටස් පිරවීමට සිදු කළ යුතුය.

11. ආරම්භක ප්‍රවේශන කොටසේ සියලුම කොටස් පිරවීමට සිදු කළ යුතුය.

7. ආරම්භක ප්‍රවේශන කොටස

ආරම්භක ප්‍රවේශන කොටස

11 වන පිටුව / කොටස

දින, මාස, වර්ෂය.

8. ආරම්භක ප්‍රවේශන කොටස

ආරම්භක ප්‍රවේශන කොටසේ සියලුම කොටස් පිරවීමට සිදු කළ යුතුය. සියලුම කොටස් පිරවීමට සිදු කළ යුතුය. සියලුම කොටස් පිරවීමට සිදු කළ යුතුය.

9. ආරම්භක ප්‍රවේශන කොටස

කොටස	විස්තරය	අංකය
80	අය	1
10	දායක	2
10	කොටස	3
100	එකතුව	



(Tel) 332 3776

(Fax) 332 0911

E-mail address/ පිටුවේ ලිපිනය regional@airports.gov.mv

(දුරකථන) 332 0911

(දුරකථන) 332 3776

පිටුවේ ලිපිනය

652 0023

791 9842

hanimaadhoo@airports.gov.mv

791 9842

652 0023

නිවෙස් ලිපිනය

• **ඇමුණුම් පිළිබඳව විමසීම් :**

1. රුපියල් : 80 (අවම වශයෙන් / වැඩිම වශයෙන් රුපියල් 80 ×)
2. දිනපතා : 10 (අවම වශයෙන් / වැඩිම වශයෙන් දිනපතා 10 ×)
3. ප්ලාන් : 10 (ප්ලාන්) ඉන්ද්‍රියානු රුපියල් සංස්කෘතියේ අවම වශයෙන් 2
 ස්ථානවලදී පමණක් ප්ලාන් සංස්කෘතියේ අවම වශයෙන් 10 රුපියල් පමණක් විය යුතුය.
 (සෑහීමේ ප්ලාන් සංස්කෘතියේ අවම වශයෙන් 10 රුපියල් පමණක් විය යුතුය.)

10. **දැනටමත් සිදු වූ විමසීම්**

1. දැනටමත් සිදු වූ විමසීම් පිළිබඳව විමසීම් සඳහා අවම වශයෙන් 2 (දිනපතා) දිනපතා ප්ලාන් සංස්කෘතියේ අවම වශයෙන් 10 රුපියල් පමණක් විය යුතුය.
2. දැනටමත් සිදු වූ විමසීම් පිළිබඳව විමසීම් සඳහා අවම වශයෙන් 2 (දිනපතා) දිනපතා ප්ලාන් සංස්කෘතියේ අවම වශයෙන් 10 රුපියල් පමණක් විය යුතුය.
3. දැනටමත් සිදු වූ විමසීම් පිළිබඳව විමසීම් සඳහා අවම වශයෙන් 2 (දිනපතා) දිනපතා ප්ලාන් සංස්කෘතියේ අවම වශයෙන් 10 රුපියල් පමණක් විය යුතුය.

11. **විමසීම් පිළිබඳව**

1. දැනටමත් සිදු වූ විමසීම් පිළිබඳව විමසීම් සඳහා අවම වශයෙන් 2 (දිනපතා) දිනපතා ප්ලාන් සංස්කෘතියේ අවම වශයෙන් 10 රුපියල් පමණක් විය යුතුය.



	(Tel)	(Fax)	E-mail address/ විද්‍යුත් තැපෑලේ ලිපිනය	(දුරකථන)	(ෆැක්ස්)	විමසීම් සඳහා විමසීම් කළ යුතු ස්ථාන
Regional Airports Office	332 3776	332 0911	regional@airports.gov.mv	332 0911	332 3776	විමසීම් කළ යුතු ස්ථාන
Hanimaadhoo Airport Office	652 0023	791 9842	hanimaadhoo@airports.gov.mv	791 9842	652 0023	විමසීම් කළ යුතු ස්ථාන

දැනුම් පිටුව (ANNEX 1)

මහලු දැනුම් / සේවාවන්

- ජාතික ගුවන් හමුදාවේ දැනුම් 2 ක් සේවාවන් සඳහා නිවැරදි කර ඇති බවට තීරණය කර ඇත.

Brand New Heavy Duty Portable Fire and Rescue Pump (ANGUS FIRE PUMP (LW2275 GM "BSRT 2.5" Inst.)

- 25 ජාතික ගුවන් හමුදාවේ 2 1/2 ග්ලීස් 09 ග්ලීස් සඳහා දැනුම්
- 25 ජාතික ගුවන් හමුදාවේ 1 3/4 ග්ලීස් 09 ග්ලීස් සඳහා දැනුම්
- 8 ග්ලීස් 4 ග්ලීස් සේවාවන් 06 ග්ලීස් සඳහා දැනුම්

මහලු දැනුම් සඳහා තීරණය

❖ දැනුම් පිටුව (ANNEX 1) දැනුම් සඳහා තීරණය:

- (01 ග්ලීස් 25 ජාතික ගුවන් හමුදාවේ 2 1/2 ග්ලීස් 03 ග්ලීස් සඳහා දැනුම්, 25 ජාතික ගුවන් හමුදාවේ 1 3/4 ග්ලීස් 03 ග්ලීස් සඳහා දැනුම්)
- (01 ග්ලීස් 25 ජාතික ගුවන් හමුදාවේ 2 1/2 ග්ලීස් 03 ග්ලීස් සඳහා දැනුම්, 25 ජාතික ගුවන් හමුදාවේ 1 3/4 ග්ලීස් 03 ග්ලීස් සඳහා දැනුම්)
- (01 ග්ලීස් 25 ජාතික ගුවන් හමුදාවේ 2 1/2 ග්ලීස් 03 ග්ලීස් සඳහා දැනුම්, 25 ජාතික ගුවන් හමුදාවේ 1 3/4 ග්ලීස් 03 ග්ලීස් සඳහා දැනුම්)

- ජාතික ගුවන් හමුදාවේ තීරණය කර ඇති දැනුම් සඳහා තීරණය කර ඇත.

දැනුම් පිටුව (ANNEX 1) දැනුම් සඳහා තීරණය කර ඇත (දැනුම් 3323776 සඳහා තීරණය කර ඇත).



[Handwritten Signature]

	(Tel)	(Fax)	E-mail address/ <small>විද්‍යුත් තැපෑල</small>	(දුරකථන)	(ෆැක්ස්)	<small>විද්‍යුත් තැපෑල සේවා</small>
Regional Airports Office	332 3776	332 0911	regional@airports.gov.mv	332 0911	332 3776	විද්‍යුත් තැපෑල සේවා
Hanimaadhoo Airport Office	652 0023	791 9842	hanimaadhoo@airports.gov.mv	791 9842	652 0023	විද්‍යුත් තැපෑල සේවා

ANGUS FIRE PUMP

PK 51100

LW2275 GM "BSRT 2.5" Inst.

Angus LW2275 Portable Fire Pump

Gunmetal Pump body tested to 20 bar

Gunmetal Impeller

Stainless Steel Frame, carrying handles

4 CYL Water cooled petrol engine

Overhead valve, Electronic Ignition

Fuel injection, Electronic Diagnostics

Hydraulic Teppets, Electric Start

Inlet 4" BSRT

Outlet: 2 x 2 ½" British instaneous

2275 L/Min Nominal Flow

CE Marked

Exhaust Eject Primer

30L Fuel Tank

Inlet Compound Gauge (Glycerine Filled)

Outlet Gauge (Glycerine Filled)

Hour Meter

Battery State Indicator

Panel Lighting

Input / Output 12 VDC Electrical Point

Overheat Cut out control

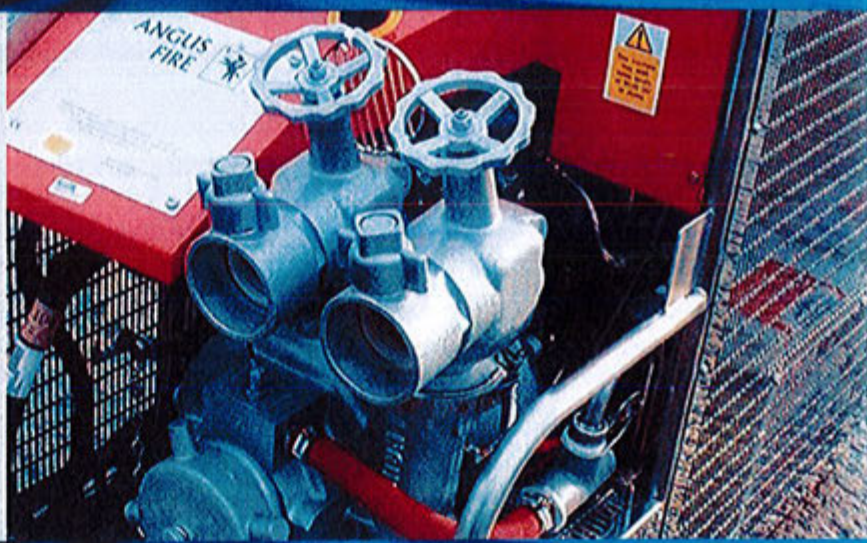


LW2275

Heavy Duty Portable Fire and Rescue Pump

Nominal Flow at 7 Bar
2275 l/min (500 gal/min)

The Angus LW2275 pump is a heavy duty portable fire or industrial pump that combines the benefits of high pressure fire fighting performance with the ability to move large volumes of water continuously.



Dual Performance

The LW2275 pump is tailored to applications where both high pressure fire fighting flow and low pressure flood prevention flow need to be accommodated in one pump. By working with Ford, and tailoring the engine power and torque curves, the pump delivers the optimum performance for applications in countries where flood prevention, fire fighting and rapid deployment are essential.

State of the Art Engine

Powered by the Ford TSG4116 1.6L RoCAM 4 cylinder engine. Full electronic control with diagnostics utilising the new EDI EPM module uniquely programmed by Ford for Angus to match the pump power and torque parameters.

Corrosion Resistant Construction

Stainless steel used extensively on fabricated parts. Castings, including pump casing and impeller in corrosion resistant light alloy.

Electrical System

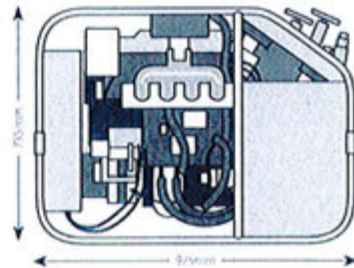
Electric starting is standard with a 12V negative earth system and 55 amp alternator. An ancillary socket is provided for external charging and to supply the optional lighting mast.

Cooling System

A closed circuit heat exchanger gives reliable cooling and is specifically sized for continuous operation in semi-tropical climates.

Standard Features

- Ford RoCam 4 cyl petrol engine with full electronic engine management system
- 12v electric start
- 30 litre (7 imperial gallon) fuel tank - 1½ hour running at maximum load
- Fast and simple (one moving part) exhaust eject priming up to 7m lift
- Grade 304 stainless steel wrap around frame with folding carrying handles
- Light alloy, marine grade, corrosion resistant pump body and impeller
- Auxiliary electrical output and battery charging input
- Glycerine filled compound and output pressure gauges



Dimensions

Length	975 mm (38½')
Width	610 mm (24')
Height	735 mm (29')
Weight	220 kg dry



LW2450



LW2500



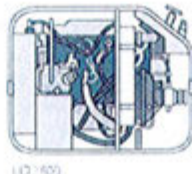
LW2600



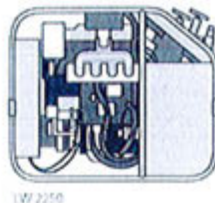
LW2800



LW2275



LW2100



LW2250

Engine

Ford TSG 416 RoCam engine specially developed for Angus and approved by Ford for application in the LW2275 portable pump. 4 cylinder in line, 1,600 cc, overhead camshaft, petrol engine with sequential port fuel injection.
Electronic self diagnostic facility.
Five bearing steel forged crankshaft with vibration damper.
Overhead valve, pressure lubricated via crankshaft driven pump.
Die cast light alloy cylinder head and inlet manifold.
43 kW (57 hp gross) at 4,000 rpm.

Speed Control

Electronic governor and over speed protection with push button control

Cooling

Indirect water cooling via heat exchanger utilising pumped water supply (up to 40°C).
Visual coolant (engine side) level indicator

Electromagnetic Compatibility

Magnetic compatibility HV spark system - complies with EEC directive 89/336/EEC

Electrical

12V negative earth system with 55 amp engine driven alternator
2 pin power outlet socket for auxiliaries and in vehicle battery charging

Battery

"Freedom" no maintenance battery
60 A/hr lead acid sealed unit

Starting

12V permanently engaged starter

Angle of Operation

45° from horizontal in any plane

Exhaust

Stainless steel silencer arranged to direct exhaust gas away from the operator's position

CE Marking

The LW2275 portable pump carries the European standard CE mark

Ambient Temperature Range

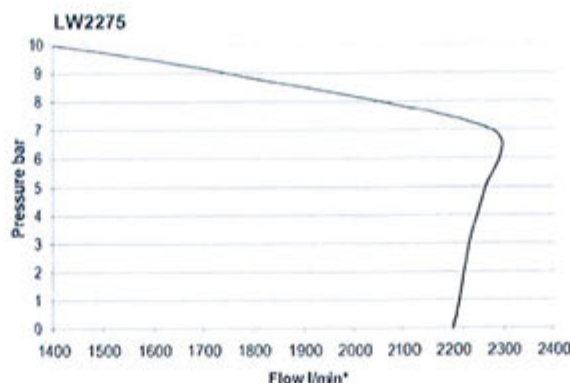
Full power operation -30°C (-22°F) to +38°C (100°F)

Sound Level

102 dB at 7 bar outlet pressure

Frame

Corrosion-resistant 304 grade stainless steel outer frame and fabricated components
4 x Stainless steel fold away carrying handles lockable into position



Performance

Outlet Pressure*	Flow**
1 bar	2200
3 bar	2230
5 bar	2250
7 bar	2275
9 bar	1750
10 bar	1400

Pump

Twin delivery single stage centrifugal pump mounted directly to the engine.
Two bearing stainless steel shaft design.
Corrosion-resistant light alloy body and impeller cast from LM25
Maintenance-free, spring-loaded, carbon-faced/ceramic shaft seal
Drain point.
Stainless inlet strainer

Pump Clearances

All Angus pumps are fitted with an inlet mesh filter which is smaller than the minimum clearance size of the impeller.
Inlet filter screen size 7 mm
Impeller clearance 11 mm

Pump Pressure Rating

LW2275 pump can accept input pressures up to 10 bar

All pump housings are designed to 1 1/2 x the nominal rated maximum output pressure to allow for high input pressures when operating in relay

Priming

Vacuum exhaust ejector system 7m lift

Fuel Tank

30 litre (7 imperial gallon) - approx 1 1/2 hours running at maximum load
Stainless steel tank with top filling cap and inspection point.

Inlet

Standard - 101.6mm (4") British Standard (to BS 3661) Round Thread male connection (with blank cap)

Outlet

Standard - twin rotatable manual globe valves, 2 1/2" BS 366 instantaneous female couplings

Instrumentation

Inlet - glycerine filled compound gauge, 100mm Ø, scale -1 to +9 bar
Outlet - glycerine filled pressure gauge, 100mm Ø, scale 0 to 25 bar
Engine hours run meter
Battery state meter

Safety

Engine overheat de-rating and shut down programme
Engine detonation protection
Low oil pressure and over speed shut down
Stainless panels guard all hot areas
All controls and gauges in one easy to use location
Panel light for night-time operation

Options

Wheeled pump transporter
Lighting mast
Emergency tool kit
Gunmetal pump body and impeller for marine applications
Inlet/outlet plugs and chains
Suction and discharge hoses, suction strainers and accessories
Trailer mounted pumps
Alternative inlet/outlet, Storz, US fire thread, BSP
2 year spare parts kit

Angus Fire is assessed by BSI and operates ISO 9001 Quality Management Systems and ISO 14001 Environmental Management Systems.

† Special oil may be required
†† Readings taken at position 1m horizontally from the controls and 1.7m vertically to represent the typical position of the operators head.
* Based on 3m suction lift.
** All flow data is subject to a +/- 3% manufacturing and testing tolerance.

Angus Fire has over 30 years experience of manufacturing portable pumps for use world wide in fire and industrial applications.



Angus Fire

Thames Park Road, Thame, Oxfordshire OX9 3RT, United Kingdom
Tel: +44 (0)1844 265000
Fax: +44 (0)1844 265156
Email: generalenquiries@angusuk.co.uk
Web: www.angusfire.co.uk

Angus Fire operates a continuous programme of product development. The right is therefore reserved to modify any specification without prior notice and Angus Fire should be contacted to ensure that the current issues of all technical data sheets are used.
© Angus Fire
656740712



ANGUS FIRE

Target Fire Hose

- BS 6391 Type 3 construction
- Maintenance free
- Excellent weathering resistance
- Lightweight
- Good heat resistance



Outstanding performance

Strong yet lightweight, Angus Target Covered Hose has superior heat and wear characteristics due to its all-in-one construction. Resistant to abrasion, chemicals, oil, weathering, ultraviolet and ozone.

Value for money

Exceptional robustness and storage properties ensure Angus Target Fire Hose remains in operational service years after imitation products have proven to be false economies.

Low maintenance

Covered hose construction means that Angus Target can be wiped down after use and returned to storage without the need for drying. These excellent features ensure Angus Target outperforms all types of conventional hose.

Angus Fire quality and experience

Angus Fire's reputation for quality and performance is built into every length of Angus Target Hose. Manufactured under BS EN ISO 9001: 2008 Quality Management Systems, all stages of production and testing are controlled by Angus Fire.

Construction

Angus Target Fire Hose features a circular woven all-synthetic high performance textile reinforcement, totally encapsulated in a specially formulated high grade synthetic rubber.

Each length is manufactured under the controls of our BS EN ISO 9001: 2008 Quality Management System and to comply with the requirements of BS 6391: 2009. All raw materials

are fully tested and inspected to ensure product quality, reliability and consistent performance.

Applications

- Building protection
- General industry
- Municipal fire services
- Petrochemical plants
- Airports
- Military
- Power plants
- Harbours and jetties
- Shipping



Nominal Technical Specification

	1 1/2 / 38	1 3/4 / 45	2 / 52	2 1/2 / 65	2 3/4 / 70
Diameter - inch/mm					
Standard colour	Red	Red	Red	Red	Red
Weight (excluding couplings) kg/30m	9.0	11.0	12.8	17.0	18.3
Average short length burst pressure (bar)	52	52	52	52	52
Nominal 3:1 safety ratio - maximum advised working pressure (bar)*	17	17	17	17	17
Temperature range °C	-20 to +50				

* or maximum working pressure of attached couplings, whichever is the lower

Angus Fire

Home Park Road, Thame, Oxfordshire OX9 3RT, United Kingdom

Tel: +44 (0)1844 265000

Fax: +44 (0)1844 265156

E-mail: general.enquiries@angusuk.co.uk

Web: www.angusfire.co.uk

Angus Fire operates a continuous programme of product development. The right is therefore reserved to modify any specification without prior notice and Angus Fire should be contacted to ensure that the current issues of all technical data sheets are used.
© Angus Fire
6/22/11 11.12

