

بِسْمِ اللَّهِ الرَّحْمَنِ الرَّحِيمِ



Secretariat Of The Himmafushi Council, Male Atoll

K.Himmafushi / Republic Of Maldives

ދިވެހިރާއްޖޭގެ ސަރުކާރުގެ ގެޒެޓް އޮފީހުގެ ދަށުން

ކ. ހިމްމަފުޅު / ސަރުކާރުގެ ގެޒެޓް

ހިމްމަފުޅު ސަރުކާރުގެ ސަރަޙައްދީ ކަނޑައަޅުވާ ފަރާތްތަކުގެ ލިސްޓުގައި ބަދަލު ކުރުމުގެ ފުރުޞަތު ހޯދައި ދޭ ގޮތް ބަޔާންކުރާ ނިންމުމެއް ބޭނުންކުރުމަށް ބޭނުންވާ ފަރާތްތަކަށް ސަރުކާރުގެ ގެޒެޓް އޮފީހުން ބޭނުންކުރާ ގޮތް ބަޔާންކުރާ ނިންމުމެއް

• ބޭނުންކުރާ ގޮތް

މި ނިންމުމެއްގައި ބަޔާންކުރާ ގޮތްތަކުގެ ތެރޭގައި ސަރުކާރުގެ ގެޒެޓް އޮފީހުން ބޭނުންކުރާ ގޮތް ބަޔާންކުރާ ނިންމުމެއް

- 1. ހިމްމަފުޅުގެ ގޮތުގައި
- 2. ގިނަ ސަރަޙައްދީ ކަނޑައަޅުވާ ފަރާތްތަކުގެ ތެރޭގައި
- 3. ސަރުކާރުގެ ގެޒެޓް އޮފީހުން ބޭނުންކުރާ ގޮތް ބަޔާންކުރާ ނިންމުމެއް
- 4. ބޭނުންކުރާ ގޮތް | ލިސްޓުގައި ބަޔާންކުރާ ގޮތް
- 5. ނިންމުމެއް ބޭނުންކުރާ | ލިސްޓުގައި ބަޔާންކުރާ ގޮތް
- 6. ބޭނުންކުރާ ގޮތް ބަޔާންކުރާ ގޮތް ބަޔާންކުރާ ނިންމުމެއް
- 7. ބޭނުންކުރާ ގޮތް ބަޔާންކުރާ ގޮތް ބަޔާންކުރާ ނިންމުމެއް

މި ނިންމުމެއްގައި ބަޔާންކުރާ ގޮތްތަކުގެ ތެރޭގައި ސަރުކާރުގެ ގެޒެޓް އޮފީހުން ބޭނުންކުރާ ގޮތް ބަޔާންކުރާ ނިންމުމެއް ބޭނުންކުރާ ގޮތް ބަޔާންކުރާ ނިންމުމެއް ބޭނުންކުރާ ގޮތް ބަޔާންކުރާ ނިންމުމެއް

• ނިންމުމެއް ބޭނުންކުރާ ގޮތް

މި ނިންމުމެއްގައި ބަޔާންކުރާ ގޮތްތަކުގެ ތެރޭގައި ސަރުކާރުގެ ގެޒެޓް އޮފީހުން ބޭނުންކުރާ ގޮތް ބަޔާންކުރާ ނިންމުމެއް ބޭނުންކުރާ ގޮތް ބަޔާންކުރާ ނިންމުމެއް ބޭނުންކުރާ ގޮތް ބަޔާންކުރާ ނިންމުމެއް

• ނިންމުމެއް ބޭނުންކުރާ ގޮތް

މި ނިންމުމެއްގައި ބަޔާންކުރާ ގޮތްތަކުގެ ތެރޭގައި ސަރުކާރުގެ ގެޒެޓް އޮފީހުން ބޭނުންކުރާ ގޮތް ބަޔާންކުރާ ނިންމުމެއް ބޭނުންކުރާ ގޮތް ބަޔާންކުރާ ނިންމުމެއް ބޭނުންކުރާ ގޮތް ބަޔާންކުރާ ނިންމުމެއް

• ނިންމުމެއް ބޭނުންކުރާ ގޮތް

މި ނިންމުމެއްގައި ބަޔާންކުރާ ގޮތްތަކުގެ ތެރޭގައި ސަރުކާރުގެ ގެޒެޓް އޮފީހުން ބޭނުންކުރާ ގޮތް ބަޔާންކުރާ ނިންމުމެއް ބޭނުންކުރާ ގޮތް ބަޔާންކުރާ ނިންމުމެއް ބޭނުންކުރާ ގޮތް ބަޔާންކުރާ ނިންމުމެއް



مقررہ تصدیق شدہ زرعی لائسنس (CSR)

درج ذیل لائسنس یافتہ CSR کے ذریعہ تصدیق شدہ زرعی لائسنس یافتہ کمپنیوں کے ذریعہ
دس لاکھ روپے تک زرعی لائسنس یافتہ کمپنیوں کو زرعی لائسنس جاری کیا جائے گا۔

1- زرعی لائسنس یافتہ کمپنیوں کے ذریعہ زرعی لائسنس یافتہ کمپنیوں کو زرعی لائسنس جاری کیا جائے گا۔

لاؤنس پروگرام لائسنس یافتہ کمپنیوں کے ذریعہ

2- زرعی لائسنس یافتہ کمپنیوں کو زرعی لائسنس یافتہ کمپنیوں کو زرعی لائسنس جاری کیا جائے گا۔

درج ذیل لائسنس یافتہ کمپنیوں کے ذریعہ زرعی لائسنس یافتہ کمپنیوں کو زرعی لائسنس جاری کیا جائے گا۔
وہ لائسنس یافتہ کمپنیوں کو زرعی لائسنس یافتہ کمپنیوں کو زرعی لائسنس جاری کیا جائے گا۔

تعمیراتی لائسنس

۶ لاکھ روپے تک تعمیراتی لائسنس یافتہ کمپنیوں کو زرعی لائسنس جاری کیا جائے گا۔

سہولت یافتہ لائسنس

۶ لاکھ روپے تک زرعی لائسنس یافتہ کمپنیوں کو زرعی لائسنس جاری کیا جائے گا۔
درج ذیل لائسنس یافتہ کمپنیوں کو زرعی لائسنس یافتہ کمپنیوں کو زرعی لائسنس جاری کیا جائے گا۔
۶ لاکھ روپے تک زرعی لائسنس یافتہ کمپنیوں کو زرعی لائسنس جاری کیا جائے گا۔

• زرعی لائسنس یافتہ کمپنیوں

۶ لاکھ روپے تک زرعی لائسنس یافتہ کمپنیوں کو زرعی لائسنس جاری کیا جائے گا۔
درج ذیل لائسنس یافتہ کمپنیوں کو زرعی لائسنس یافتہ کمپنیوں کو زرعی لائسنس جاری کیا جائے گا۔

درج ذیل لائسنس یافتہ کمپنیوں کو زرعی لائسنس یافتہ کمپنیوں کو زرعی لائسنس جاری کیا جائے گا۔

• زرعی لائسنس یافتہ کمپنیوں کو زرعی لائسنس جاری کیا جائے گا۔

✓ زرعی لائسنس یافتہ کمپنیوں کو زرعی لائسنس جاری کیا جائے گا۔

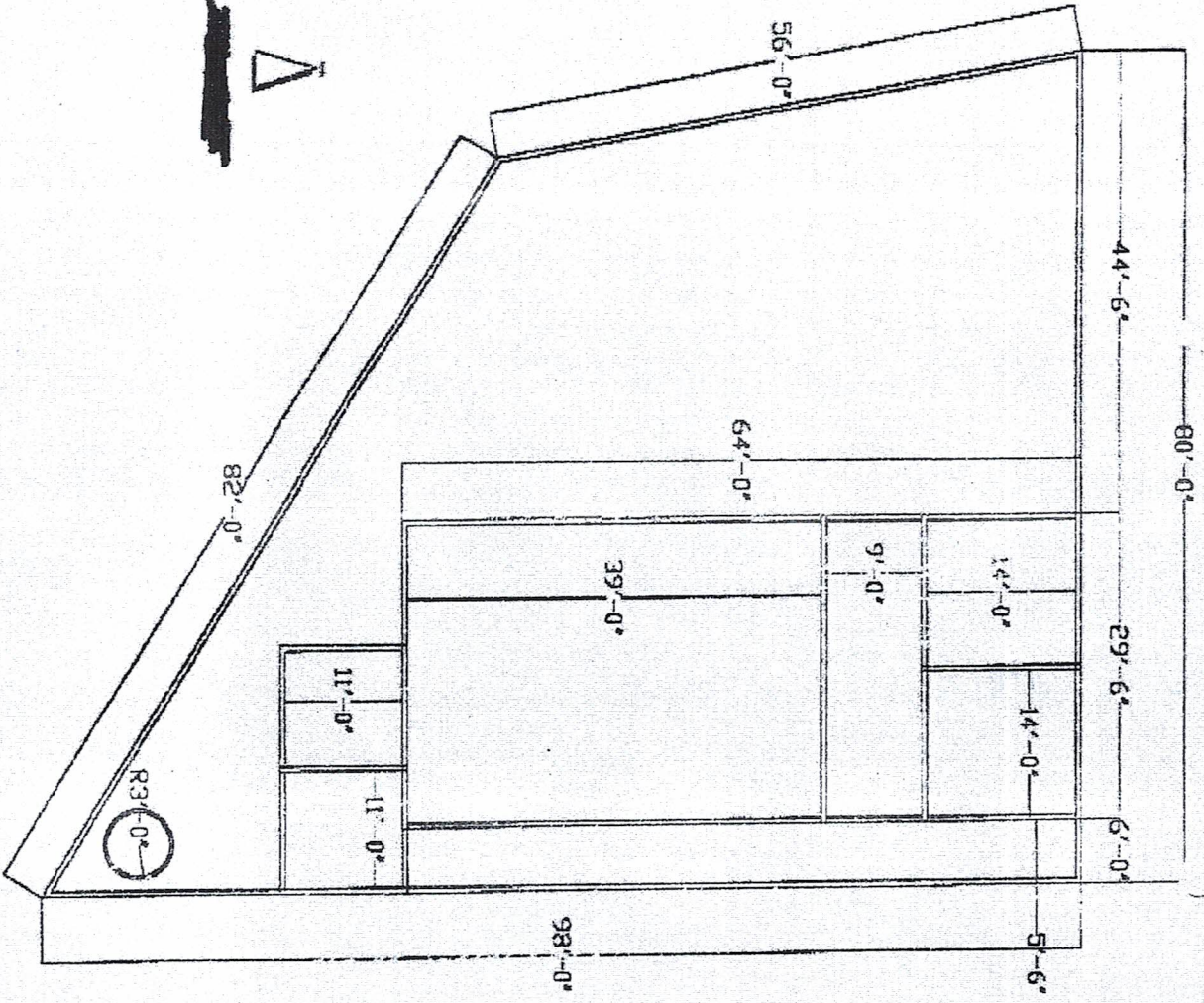
✓ زرعی لائسنس یافتہ کمپنیوں کو زرعی لائسنس جاری کیا جائے گا۔

✓ زرعی لائسنس یافتہ کمپنیوں کو زرعی لائسنس جاری کیا جائے گا۔

درج ذیل لائسنس یافتہ کمپنیوں

✓ زرعی لائسنس یافتہ کمپنیوں کو زرعی لائسنس جاری کیا جائے گا۔
زرعی لائسنس یافتہ کمپنیوں کو زرعی لائسنس جاری کیا جائے گا۔





Handwritten signature: *Abdullah Al-Fayez*

Official stamp of the Ministry of Planning, State of Kuwait, with a signature over it.



