

අංක: 1

بِسْمِ اللّٰهِ الرَّحْمٰنِ الرَّحِیْمِ



රාජ්‍ය සේවා කමිටුවේ සේවා කාර්යාලයේ කාර්යාල සංවිධාන කටයුතු
අංක: 1

කාර්යාල සංවිධාන

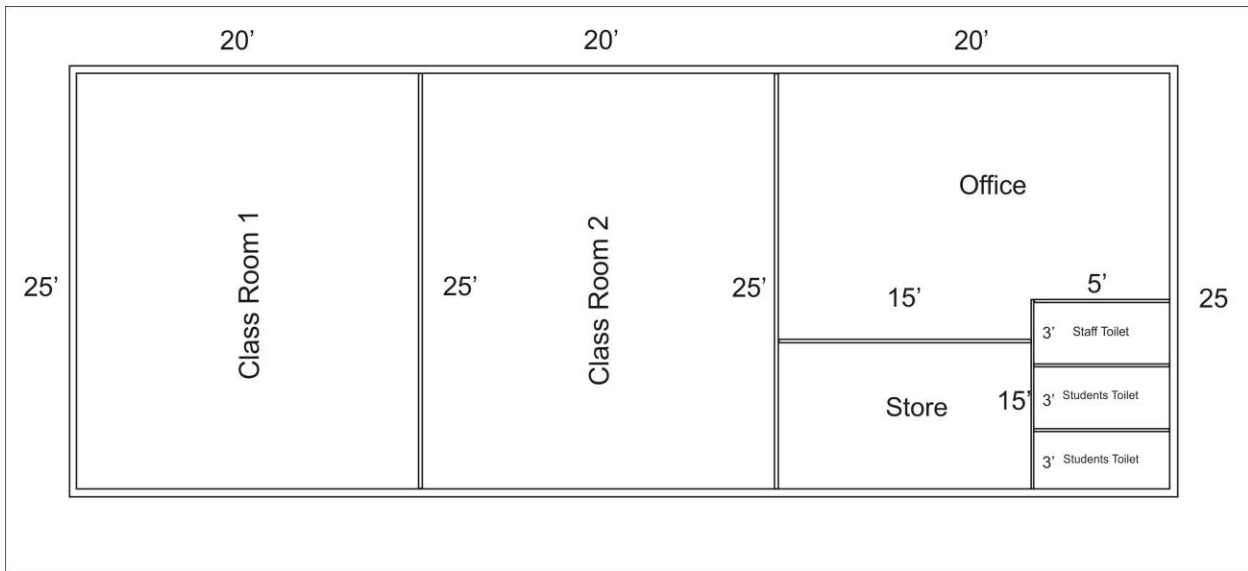
2012 වසරේ ආරම්භක පාලන කමිටුවේ සේවා කාර්යාලයේ කාර්යාල සංවිධාන කටයුතු
අංක: 1 (සේවා කාර්යාලයේ කාර්යාල සංවිධාන කටයුතු)
සේවා කාර්යාලයේ කාර්යාල සංවිධාන කටයුතු
අංක: 1

අංක: (IUL)404-ESMS/404/2022/11 (14 වන වර්ගය 2021)

සේවා කාර්යාලයේ කාර්යාල සංවිධාන කටයුතු

1. සේවා කාර්යාලයේ කාර්යාල සංවිධාන කටයුතු

සේවා කාර්යාලයේ කාර්යාල සංවිධාන කටයුතු



1.1 සේවා කාර්යාලයේ කාර්යාල සංවිධාන කටයුතු 9' x 9' ක් විය යුතුය.

1.2 සේවා කාර්යාලයේ කාර්යාල සංවිධාන කටයුතු 2' x 2' ක් විය යුතුය.

1.3 සේවා කාර්යාලයේ කාර්යාල සංවිධාන කටයුතු 4' x 2' ක් විය යුතුය.

1.4 සේවා කාර්යාලයේ කාර්යාල සංවිධාන කටයුතු 2' x 2' ක් විය යුතුය.

1.5 සේවා කාර්යාලයේ කාර්යාල සංවිධාන කටයුතු 2' x 2' ක් විය යුතුය.

7. අනුමත වෛද්‍ය සේවාවන් සඳහා වන කොටු:

<ul style="list-style-type: none"> • <u>නිර්දේශ, අනුමත වෛද්‍ය සේවාවන් සඳහා වන කොටු සඳහා වන විධිවිධාන</u> 1- අනුමත වෛද්‍ය සේවාවන් (අංක 1 කොටුව) 2- ජාතික වෛද්‍ය සේවාවන් (වෛද්‍ය සේවාවන් සඳහා වන කොටුව) 3- 500,000.00 රුපියල් (වෛද්‍ය සේවාවන් සඳහා වන කොටුව) 10,000.00 රුපියල් (වෛද්‍ය සේවාවන් සඳහා වන කොටුව) 90 දින (වෛද්‍ය සේවාවන් සඳහා වන කොටුව) • <u>නිර්දේශ, අනුමත වෛද්‍ය සේවාවන් සඳහා වන විධිවිධාන</u> 4- නිර්දේශ, අනුමත වෛද්‍ය සේවාවන් සඳහා වන කොටුව (වෛද්‍ය සේවාවන් සඳහා වන කොටුව) 5- වෛද්‍ය සේවාවන් සඳහා වන කොටුව 6- වෛද්‍ය සේවාවන් සඳහා වන කොටුව (වෛද්‍ය සේවාවන් සඳහා වන කොටුව) • <u>නිර්දේශ, අනුමත වෛද්‍ය සේවාවන් සඳහා වන විධිවිධාන</u> 7- වෛද්‍ය සේවාවන් සඳහා වන කොටුව / වෛද්‍ය සේවාවන් සඳහා වන කොටුව (වෛද්‍ය සේවාවන් සඳහා වන කොටුව) 8- වෛද්‍ය සේවාවන් සඳහා වන කොටුව 9- වෛද්‍ය සේවාවන් සඳහා වන කොටුව (වෛද්‍ය සේවාවන් සඳහා වන කොටුව) • <u>නිර්දේශ, අනුමත වෛද්‍ය සේවාවන් සඳහා වන විධිවිධාන</u> 10- නිර්දේශ, අනුමත වෛද්‍ය සේවාවන් සඳහා වන කොටුව (වෛද්‍ය සේවාවන් සඳහා වන කොටුව) 11- වෛද්‍ය සේවාවන් සඳහා වන කොටුව 12- වෛද්‍ය සේවාවන් සඳහා වන කොටුව 13- වෛද්‍ය සේවාවන් සඳහා වන කොටුව (වෛද්‍ය සේවාවන් සඳහා වන කොටුව) 	<p>අනුමත වෛද්‍ය සේවාවන් සඳහා වන කොටුව</p>
<ul style="list-style-type: none"> • වෛද්‍ය සේවාවන් සඳහා වන කොටුව 	<p>වෛද්‍ය සේවාවන් සඳහා වන කොටුව</p>

