



ಕರ್ನಾಟಕ ಸರ್ಕಾರದ ಆರೋಗ್ಯ ಇಲಾಖೆ

ಬೆಂಗಳೂರು / ಕರ್ನಾಟಕ

ಕೆ.ಆರ್.ಎಸ್. ಸರ್ಕಾರಿ ಆರೋಗ್ಯ ಕೇಂದ್ರ

- ಕೆ.ಆರ್.ಎಸ್. ಸರ್ಕಾರಿ ಆರೋಗ್ಯ ಕೇಂದ್ರದ ಆರೋಗ್ಯ ಇಲಾಖೆಯಿಂದ ಕೆ.ಆರ್.ಎಸ್. ಸರ್ಕಾರಿ ಆರೋಗ್ಯ ಕೇಂದ್ರಕ್ಕೆ ಸಂಬಂಧಿಸಿದಂತೆ.
- ಆದೇಶ ಸಂಖ್ಯೆ: Q1C-A/2022/2
- ಕೆ.ಆರ್.ಎಸ್. ಸರ್ಕಾರಿ ಆರೋಗ್ಯ ಕೇಂದ್ರ: 13 ನೇ ತಾರೀಖಿನ 11:00
- ಕೆ.ಆರ್.ಎಸ್. ಸರ್ಕಾರಿ ಆರೋಗ್ಯ ಕೇಂದ್ರ: ಕೆ.ಆರ್.ಎಸ್. ಸರ್ಕಾರಿ ಆರೋಗ್ಯ ಕೇಂದ್ರ

ಪರಿಷ್ಕರಿಸಿದ ವಿಷಯ

1. ನಾಳೆ ತೆರೆದ ಕೆಲಸ ಮಾಡುವುದು.
 - 1.1. ನಾಳೆ ತೆರೆದ 2 ವರ್ಷಗಳಿಂದ ಹೆಚ್ಚಿನ ಕಾಲದಿಂದ ಹೆಚ್ಚಿನ 5 X 6' ಅಳತೆಯ ನಾಳೆ ತೆರೆಗಳನ್ನು ತೆರೆದು ಕೆಲಸ ಮಾಡುವುದು, ಅದರಲ್ಲಿ ನಾಳೆ ತೆರೆಗಳನ್ನು ತೆರೆದು ಕೆಲಸ ಮಾಡುವುದು, ಅದರಲ್ಲಿ ನಾಳೆ ತೆರೆಗಳನ್ನು ತೆರೆದು ಕೆಲಸ ಮಾಡುವುದು.
 2. ನಾಳೆ ತೆರೆಗಳನ್ನು ತೆರೆದು ಕೆಲಸ ಮಾಡುವುದು.
 - 2.2. ನಾಳೆ ತೆರೆಗಳನ್ನು ತೆರೆದು ಕೆಲಸ ಮಾಡುವುದು.
 - 2.3. ನಾಳೆ ತೆರೆಗಳನ್ನು ತೆರೆದು ಕೆಲಸ ಮಾಡುವುದು.
 - 2.4. ನಾಳೆ ತೆರೆಗಳನ್ನು ತೆರೆದು ಕೆಲಸ ಮಾಡುವುದು.
 - 2.5. ನಾಳೆ ತೆರೆಗಳನ್ನು ತೆರೆದು ಕೆಲಸ ಮಾಡುವುದು.
 - 2.6. ನಾಳೆ ತೆರೆಗಳನ್ನು ತೆರೆದು ಕೆಲಸ ಮಾಡುವುದು.
 - 2.7. ನಾಳೆ ತೆರೆಗಳನ್ನು ತೆರೆದು ಕೆಲಸ ಮಾಡುವುದು.

- 6.5. \vec{a} و \vec{b} نى كۆرسەتكۈچى بولغان $\vec{a} + \vec{b}$ نىڭ ئۇزۇنلۇقى $\sqrt{2}$ بولسا، \vec{a} نىڭ ئۇزۇنلۇقىنى تاپىڭ.
- 6.6. \vec{a} ۋە \vec{b} نىڭ ئۇزۇنلۇقى 1 بولسا، \vec{a} ۋە \vec{b} نىڭ ئارىسىدىكى بۇلغۇنۇش كۆنۇلىنى تاپىڭ.
- 6.7. \vec{a} ۋە \vec{b} نىڭ ئۇزۇنلۇقى 1 بولسا، \vec{a} ۋە \vec{b} نىڭ ئارىسىدىكى بۇلغۇنۇش كۆنۇلىنى تاپىڭ.
- 6.8. \vec{a} ۋە \vec{b} نىڭ ئۇزۇنلۇقى 1 بولسا، \vec{a} ۋە \vec{b} نىڭ ئارىسىدىكى بۇلغۇنۇش كۆنۇلىنى تاپىڭ.
- 6.9. \vec{a} ۋە \vec{b} نىڭ ئۇزۇنلۇقى 50 بولسا، \vec{a} ۋە \vec{b} نىڭ ئارىسىدىكى بۇلغۇنۇش كۆنۇلىنى تاپىڭ.

7. \vec{a} ۋە \vec{b} نىڭ قىممىتىنى تاپىڭ.

- 7.1. \vec{a} ۋە \vec{b} نىڭ ئۇزۇنلۇقى 8 بولسا، \vec{a} ۋە \vec{b} نىڭ ئارىسىدىكى بۇلغۇنۇش كۆنۇلىنى تاپىڭ.

8. ئۆلچەملىك شەكىلدە بېرىلگەن

- 8.1. $7,000 \text{ cm}^2$ كۆلىمى بولغان \vec{a} ۋە \vec{b} نىڭ ئۇزۇنلۇقىنى تاپىڭ.
- 8.2. \vec{a} ۋە \vec{b} نىڭ ئۇزۇنلۇقى 8 بولسا، \vec{a} ۋە \vec{b} نىڭ ئارىسىدىكى بۇلغۇنۇش كۆنۇلىنى تاپىڭ.
- 8.3. \vec{a} ۋە \vec{b} نىڭ ئۇزۇنلۇقى 8 بولسا، \vec{a} ۋە \vec{b} نىڭ ئارىسىدىكى بۇلغۇنۇش كۆنۇلىنى تاپىڭ.
- 8.4. $163,566 \text{ cm}^2$ كۆلىمى بولغان \vec{a} ۋە \vec{b} نىڭ ئۇزۇنلۇقىنى تاپىڭ.
- 8.5. $12,800 \text{ cm}^2$ كۆلىمى بولغان \vec{a} ۋە \vec{b} نىڭ ئۇزۇنلۇقىنى تاپىڭ.
- 8.6. $10,350 \text{ cm}^2$ كۆلىمى بولغان \vec{a} ۋە \vec{b} نىڭ ئۇزۇنلۇقىنى تاپىڭ.
- 8.7. \vec{a} ۋە \vec{b} نىڭ ئۇزۇنلۇقى 8 بولسا، \vec{a} ۋە \vec{b} نىڭ ئارىسىدىكى بۇلغۇنۇش كۆنۇلىنى تاپىڭ.
- 8.8. \vec{a} ۋە \vec{b} نىڭ ئۇزۇنلۇقى 8 بولسا، \vec{a} ۋە \vec{b} نىڭ ئارىسىدىكى بۇلغۇنۇش كۆنۇلىنى تاپىڭ.
- 8.9. 12000 (كۆنۇل) بولغان \vec{a} ۋە \vec{b} نىڭ ئۇزۇنلۇقىنى تاپىڭ.
- 8.10. \vec{a} ۋە \vec{b} نىڭ ئۇزۇنلۇقى 8 بولسا، \vec{a} ۋە \vec{b} نىڭ ئارىسىدىكى بۇلغۇنۇش كۆنۇلىنى تاپىڭ.

چۈشەندۈرۈش

چۈشەندۈرۈش 1 -

پۈتۈن ئىزنىڭ ئۆزگەرتىلىشى ۋە ئۆزگەرتىش ۋە ئۆزگەرتىش ۋە ئۆزگەرتىش ۋە ئۆزگەرتىش ۋە ئۆزگەرتىش

#	ئۆزگەرتىش ۋە ئۆزگەرتىش
پۈتۈن ئىزنىڭ ئۆزگەرتىلىشى ۋە ئۆزگەرتىش ۋە ئۆزگەرتىش ۋە ئۆزگەرتىش ۋە ئۆزگەرتىش ۋە ئۆزگەرتىش.	
1	پۈتۈن ئىزنىڭ ئۆزگەرتىلىشى (2 نۆقتە)
2	ئۆزگەرتىش ۋە ئۆزگەرتىش ئۆزگەرتىش ۋە ئۆزگەرتىش ئۆزگەرتىش ۋە ئۆزگەرتىش
3	ئۆزگەرتىش ۋە ئۆزگەرتىش (ئۆزگەرتىش ۋە ئۆزگەرتىش)
4	ئۆزگەرتىش ۋە ئۆزگەرتىش (3 نۆقتە)
5	ئۆزگەرتىش ۋە ئۆزگەرتىش (ئۆزگەرتىش ۋە ئۆزگەرتىش)
6	پۈتۈن ئىزنىڭ ئۆزگەرتىلىشى (ئۆزگەرتىش ۋە ئۆزگەرتىش)
7	ئۆزگەرتىش ۋە ئۆزگەرتىش (ئۆزگەرتىش ۋە ئۆزگەرتىش 3 نۆقتە)
8	پۈتۈن ئىزنىڭ ئۆزگەرتىلىشى ۋە ئۆزگەرتىش ۋە ئۆزگەرتىش ۋە ئۆزگەرتىش ۋە ئۆزگەرتىش ۋە ئۆزگەرتىش
9	پۈتۈن ئىزنىڭ ئۆزگەرتىلىشى (ئۆزگەرتىش ۋە ئۆزگەرتىش)
پۈتۈن ئىزنىڭ ئۆزگەرتىلىشى ۋە ئۆزگەرتىش ۋە ئۆزگەرتىش ۋە ئۆزگەرتىش ۋە ئۆزگەرتىش ۋە ئۆزگەرتىش.	
10	پۈتۈن ئىزنىڭ ئۆزگەرتىلىشى ۋە ئۆزگەرتىش ۋە ئۆزگەرتىش ۋە ئۆزگەرتىش ۋە ئۆزگەرتىش ۋە ئۆزگەرتىش 5 نۆقتە
12	پۈتۈن ئىزنىڭ ئۆزگەرتىلىشى (ئۆزگەرتىش ۋە ئۆزگەرتىش) ۋە ئۆزگەرتىش ۋە ئۆزگەرتىش 4 نۆقتە
پۈتۈن ئىزنىڭ ئۆزگەرتىلىشى ۋە ئۆزگەرتىش ۋە ئۆزگەرتىش ۋە ئۆزگەرتىش ۋە ئۆزگەرتىش ۋە ئۆزگەرتىش ۋە ئۆزگەرتىش.	
13	ئۆزگەرتىش ۋە ئۆزگەرتىش (ئۆزگەرتىش ۋە ئۆزگەرتىش)
14	پۈتۈن ئىزنىڭ ئۆزگەرتىلىشى (ئۆزگەرتىش ۋە ئۆزگەرتىش)
15	پۈتۈن ئىزنىڭ ئۆزگەرتىلىشى (ئۆزگەرتىش ۋە ئۆزگەرتىش)
16	پۈتۈن ئىزنىڭ ئۆزگەرتىلىشى (ئۆزگەرتىش ۋە ئۆزگەرتىش)
پۈتۈن ئىزنىڭ ئۆزگەرتىلىشى ۋە ئۆزگەرتىش ۋە ئۆزگەرتىش ۋە ئۆزگەرتىش ۋە ئۆزگەرتىش ۋە ئۆزگەرتىش.	
17	پۈتۈن ئىزنىڭ ئۆزگەرتىلىشى ۋە ئۆزگەرتىش ۋە ئۆزگەرتىش ۋە ئۆزگەرتىش ۋە ئۆزگەرتىش ۋە ئۆزگەرتىش 3 نۆقتە

2 - 2020

2020

1. 2020	
1.1	2020
1.2	2020
2. 2020	
2.1	2020
2.2	2020
3. 2020	
3.1	2020
	2020
	2020
3.2	2020
3.3	2020
4. 2020	
4.1	2020
4.2	2020
4.3	2020
5. 2020	
	2020
	2020
	2020
	2020

3 - قورۇق

قىزىق ۋە قىزىق قورۇق

1. قىزىق ۋە قىزىق قورۇق	
	-1.1 سىز
	-1.2 كىچىك سىز ئىكەنلىكىڭىزنى ئاڭلىدىڭىز
	-1.3 ۋە ئىكەنلىكىڭىزنى
	-1.4 كىچىك سىز ئىكەنلىكىڭىز
	-1.5 ئۆزىڭىز ئىكەنلىكىڭىزنى ئاڭلىدىڭىز ۋە ئىكەنلىكىڭىزنى
	-1.6 ئۆزىڭىزنى ئىكەنلىكىڭىزنى
	-1.7 ئۆزىڭىز ئىكەنلىكىڭىز
	-1.8 ئۆزىڭىز ئىكەنلىكىڭىز
2. قىزىق ۋە قىزىق قورۇق (ئىكەنلىكىڭىزنى ئاڭلىدىڭىز، ئۆزىڭىز ئىكەنلىكىڭىزنى ئاڭلىدىڭىز، ئۆزىڭىز ئىكەنلىكىڭىزنى ئاڭلىدىڭىز)	
#	سىز
	ئۆزىڭىز ئىكەنلىكىڭىز
	ئۆزىڭىز ئىكەنلىكىڭىز
	ئۆزىڭىز ئىكەنلىكىڭىز
3. قىزىق ۋە قىزىق قورۇق	

4 - ڄڻو

ڄڻو ڪوئو سڀني ماڳن ۽ ڳوٺن ۾

ڪوئو ڏيکارڻ واري ڳوٺن ۽ ماڳن جي ڄڻو			
#	ڳوٺن جي نالي	ڳوٺن جي نالي	ڳوٺن جي نالي (پروڳو)
ڄڻو			
ڪوئو ڏيکارڻ واري ڳوٺن ۽ ماڳن جي ڄڻو			
#	ڳوٺن جي نالي	ڳوٺن جي نالي	ڳوٺن جي نالي (پروڳو)
ڄڻو			

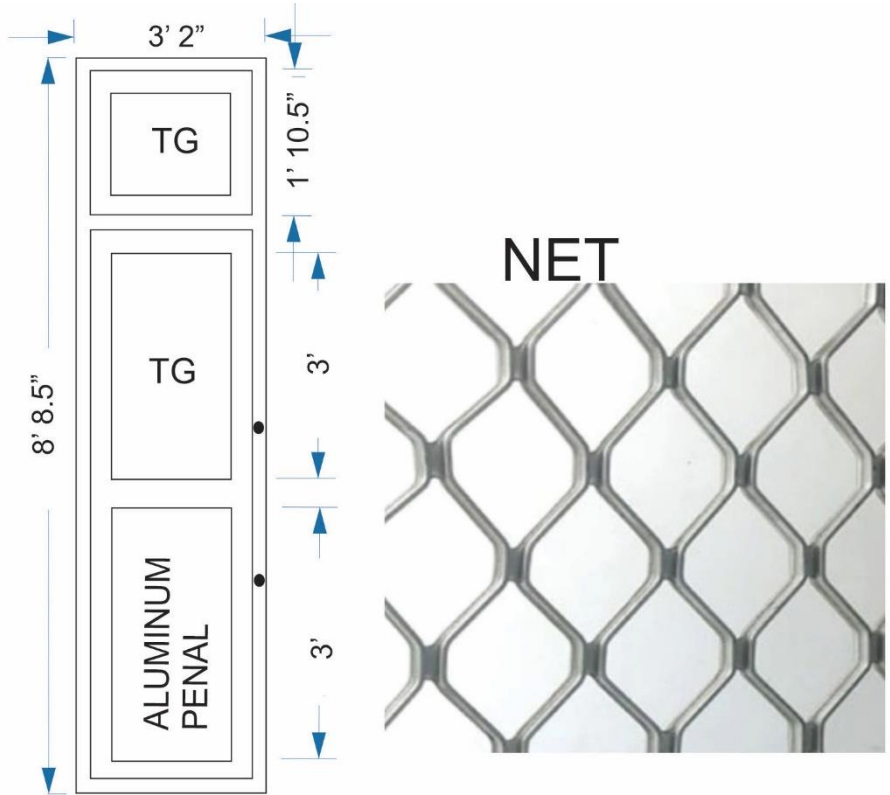
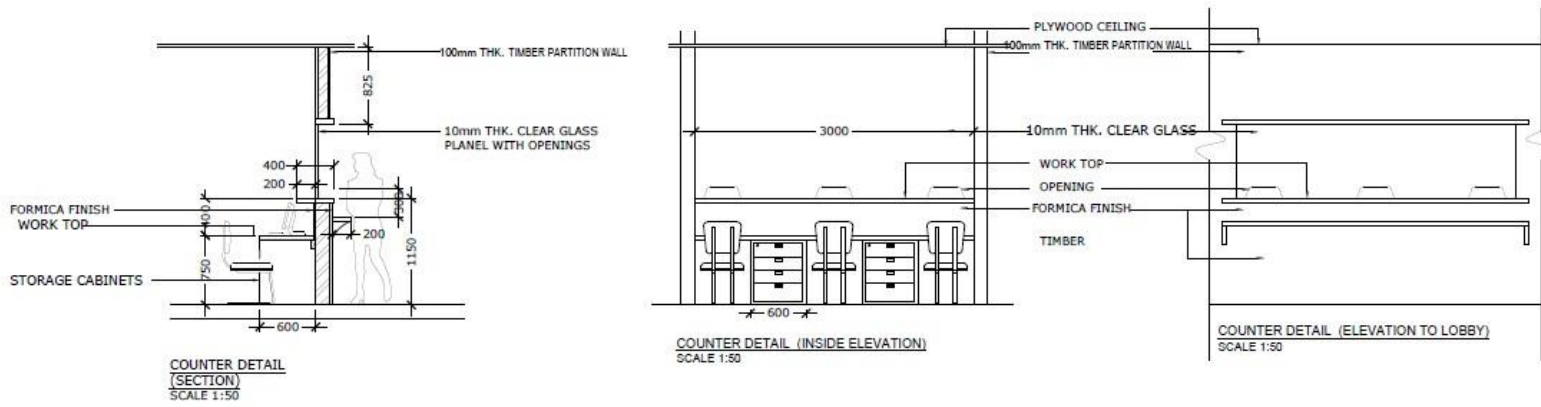
5 - ٲٲٲٲٲ

ٲٲٲٲٲ 3 (ٲٲٲٲٲ) ٲٲٲٲٲ ٲٲٲٲٲ ٲٲٲٲٲ ٲٲٲٲٲ ٲٲٲٲٲ ٲٲٲٲٲ

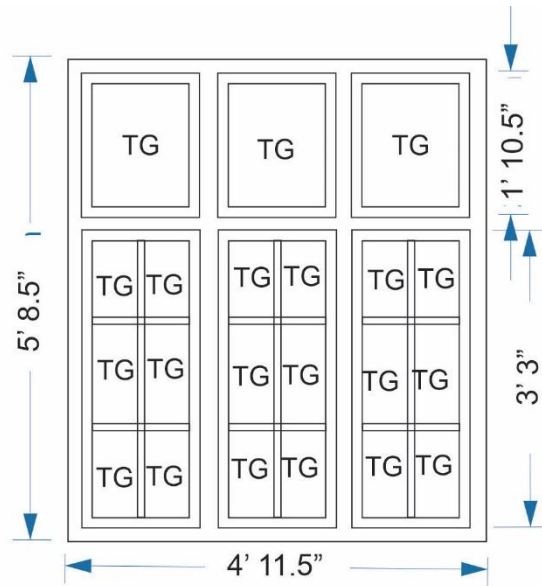
ٲٲٲٲٲ ٲٲٲٲٲ ٲٲٲٲٲ ٲٲٲٲٲ ٲٲٲٲٲ ٲٲٲٲٲ				
ٲٲٲٲٲ ٲٲٲٲٲ (ٲٲٲٲٲ)	ٲٲٲٲٲ ٲٲٲٲٲ	ٲٲٲٲٲ ٲٲٲٲٲ	ٲٲٲٲٲ ٲٲٲٲٲ	#
	ٲٲٲٲ			



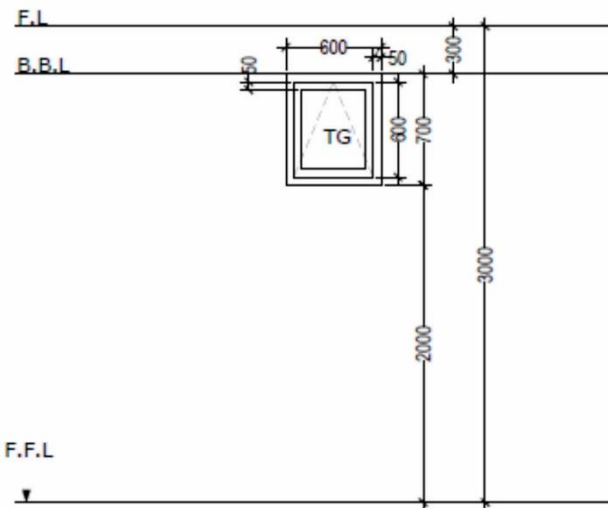
1. Remove court room wall
2. Currently no door installed. MASONRY AND PLASTERING needed
3. Aluminum frame door needed
4. Aluminum frame window door needed
5. Removal of window and making a counter with covered aluminum frame door
6. Fan need to be installed
7. waiting area Ac need to be installed
8. Installing new wood door



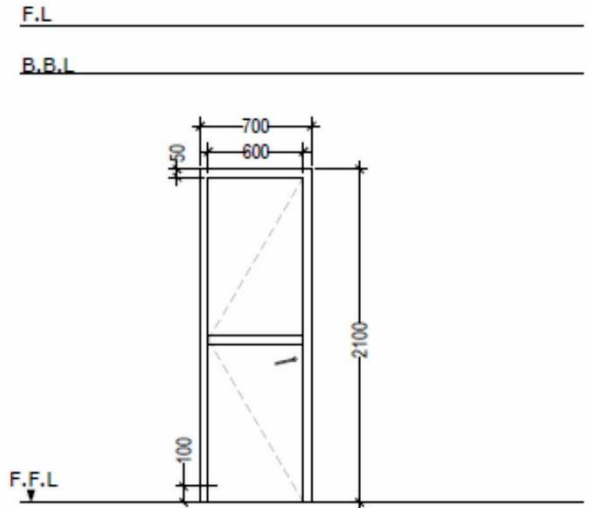
LOCATION	ENTRANCE
	WHITE POWDER COATED ALUMINUM FRAME DOOR WITH FIXED TINTED GLASS & ALUMINUM PENAL ALL GLASS MUST BE COVERED WITH ALUMINUM MESH NET



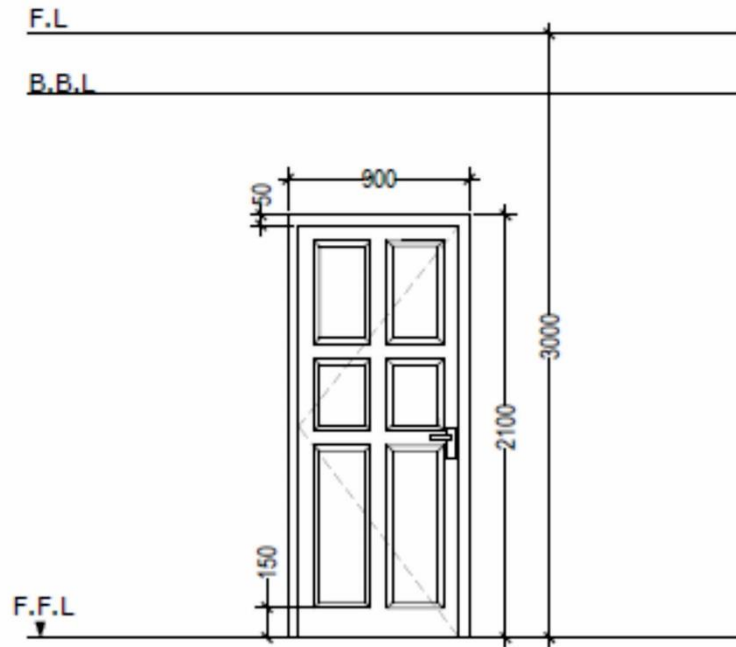
LOCATION	ENTRANCE
	WHITE POWDER COATED ALUMINUM FRAME DOOR WITH FIXED TINTED GLASS ALL GLASS MUST BE COVERED WITH ALUMINUM MESH NET



(V1)	TOP HUNG WINDOW	QTY	AREA
LOCATION	TOILETS	04	0.42 sqm
REMARKS	WHITE POWDER COATED ALUMINIUM FRAME WINDOW WITH FROSTED GLASS		

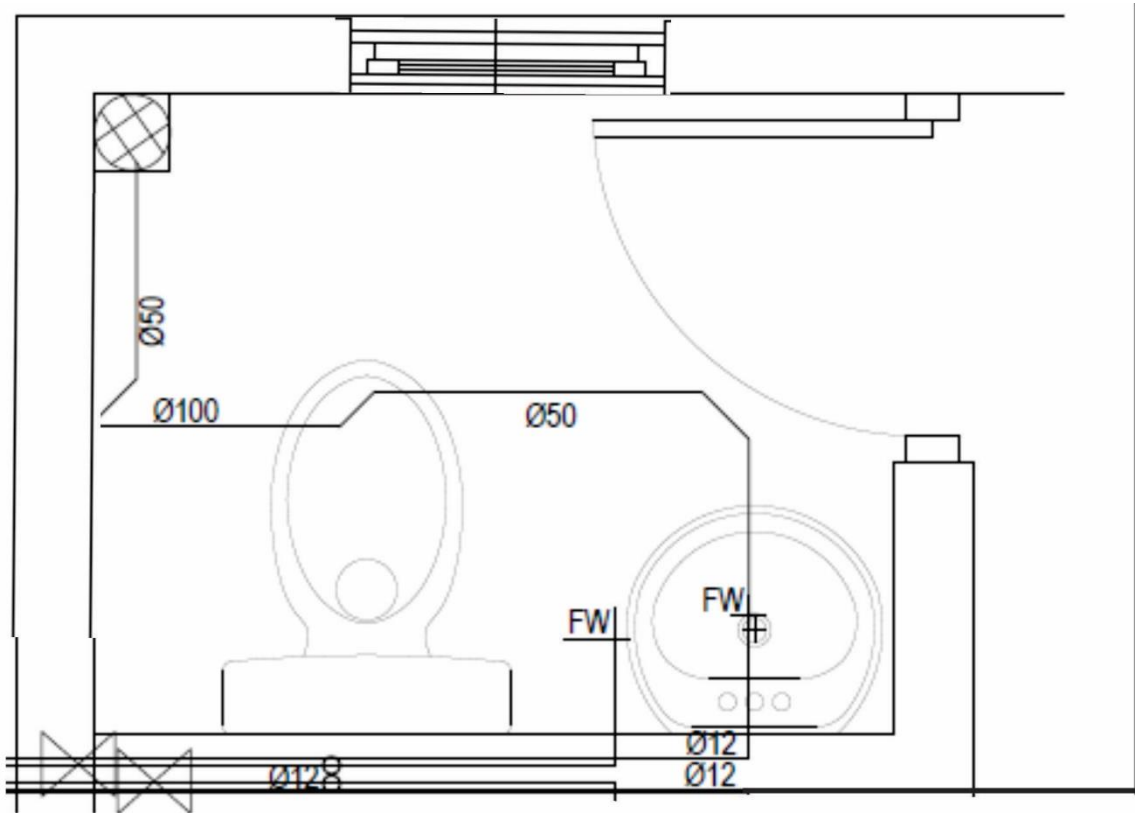


(D4)	ALUMINIUM DOOR	QTY	AREA
LOCATION	TOILETS	01	1.89 sqm
REMARKS	WHITE POWDER COATED ALUMINIUM FRAME DOOR WITH FIXED TINTED GLASS		



(D2)	SOLID TIMBER DOOR	QTY	AREA
LOCATION		12	1.89 sqm
REMARKS	SOLID TIMBER DOOR		







New toilet area