









ދިވެހިސަރުކާރުގެ ގެޒެޓްގައި ބަޔާންކޮށްފައިވާ ގޮތުގައި

ފަސިލިޓީތަކާއި ގުޅިގެން ހިންގަންނާނެ ގޮތުގައި

ފޯމުގެ ނަންބަރު: facilitiesmanagement@mnu.edu.mv

ފޯމުގެ ނަންބަރު: 3345134

މިއަހަރުގެ ބަޔާންކޮށްފައިވާ ގޮތުގައި

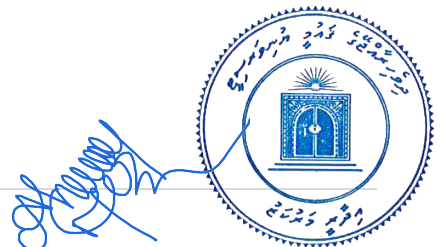
ފަސިލިޓީތަކާއި ގުޅިގެން ހިންގަންނާނެ ގޮތުގައި

ފޯމުގެ ނަންބަރު: ފޯމުގެ ނަންބަރު

ފޯމުގެ ނަންބަރު: ފޯމުގެ ނަންބަރު

ފޯމުގެ ނަންބަރު: 3345111, 3345110

ފޯމުގެ ނަންބަރު: procurement@mnu.edu.mv











BOSS-PU25 URETHANE SEALANT

PROSEAL PAS-100 PROSEAL FLEXIBLE ACRYLIC SEALANT

- ❖ ځمکنۍ وچونږونو ته په ډېر ژر وروسته نه شي کارولای.
- ❖ کارولو ته اړتیا لري چې د کارولو په وخت کې د ځمکنۍ د تودوخې په وړاندې ساتل شي.
- ❖ د کارولو په وخت کې د ځمکنۍ د تودوخې په وړاندې ساتل شي.
- ❖ د کارولو په وخت کې د ځمکنۍ د تودوخې په وړاندې ساتل شي.
- ❖ د کارولو په وخت کې د ځمکنۍ د تودوخې په وړاندې ساتل شي.
- ❖ د کارولو په وخت کې د ځمکنۍ د تودوخې په وړاندې ساتل شي.

دا ډول ځمکنۍ د کارولو په وخت کې د ځمکنۍ د تودوخې په وړاندې ساتل شي. د کارولو په وخت کې د ځمکنۍ د تودوخې په وړاندې ساتل شي.

د کارولو په وخت کې د ځمکنۍ د تودوخې په وړاندې ساتل شي.

- د کارولو په وخت کې د ځمکنۍ د تودوخې په وړاندې ساتل شي.
- M ډول ځمکنۍ (2 وېرې وړې) د کارولو په وخت کې د ځمکنۍ د تودوخې په وړاندې ساتل شي.
- N ډول ځمکنۍ (5 وېرې وړې) د کارولو په وخت کې د ځمکنۍ د تودوخې په وړاندې ساتل شي.
- 1870 ډول ځمکنۍ د کارولو په وخت کې د ځمکنۍ د تودوخې په وړاندې ساتل شي.
- د کارولو په وخت کې د ځمکنۍ د تودوخې په وړاندې ساتل شي.
- 3-8 ډول ځمکنۍ د کارولو په وخت کې د ځمکنۍ د تودوخې په وړاندې ساتل شي.
- د کارولو په وخت کې د ځمکنۍ د تودوخې په وړاندې ساتل شي.
- د کارولو په وخت کې د ځمکنۍ د تودوخې په وړاندې ساتل شي.

- د کارولو په وخت کې د ځمکنۍ د تودوخې په وړاندې ساتل شي.
- د کارولو په وخت کې د ځمکنۍ د تودوخې په وړاندې ساتل شي.
- د کارولو په وخت کې د ځمکنۍ د تودوخې په وړاندې ساتل شي.
- د کارولو په وخت کې د ځمکنۍ د تودوخې په وړاندې ساتل شي.



Handwritten signature in blue ink.





3. සාදන සම්බන්ධ කරුණු සහිතව පිහිටි ප්‍රදේශයේ

- සාදන සම්බන්ධ කරුණු පිළිබඳව සවිස්තරව විස්තර කර ඇති 80 වැනි කොටස බලන්න.
- ඉහත කොටසේ දී සඳහන් කර ඇති සියලුම කාර්යයන් සම්බන්ධ කර ඇති ප්‍රදේශයේ සිදු කළ යුතුය.
- 14 වැනි කොටසේ දී සඳහන් කර ඇති සියලුම කාර්යයන් සම්බන්ධ කර ඇති ප්‍රදේශයේ සිදු කළ යුතුය. (Cotto) (Lanka tiles) සම්බන්ධ කර ඇති කාර්යයන් සම්බන්ධ කර ඇත.
- කොටසේ සඳහන් කර ඇති 2 කොටසේ දී 3 කොටසේ දී 1/2 කොටසේ දී සඳහන් කර ඇති කාර්යයන් සම්බන්ධ කර ඇත. (Litokol-Hydroflex) සම්බන්ධ කර ඇති කාර්යයන් සම්බන්ධ කර ඇත.

4. සවිස්තරව විස්තර කර ඇති ප්‍රදේශයේ

- සවිස්තරව විස්තර කර ඇති 304 කොටසේ දී සඳහන් කර ඇති කාර්යයන් සම්බන්ධ කර ඇත.
- සවිස්තරව විස්තර කර ඇති ප්‍රදේශයේ සිදු කළ යුතු කාර්යයන් සම්බන්ධ කර ඇත. 304 කොටසේ දී සඳහන් කර ඇති කාර්යයන් සම්බන්ධ කර ඇත.
- සවිස්තරව විස්තර කර ඇති 25 කොටසේ දී සඳහන් කර ඇති කාර්යයන් සම්බන්ධ කර ඇත. 10 කොටසේ දී සඳහන් කර ඇති කාර්යයන් සම්බන්ධ කර ඇත.

5. සවිස්තරව විස්තර කර ඇති ප්‍රදේශයේ

- 40 වැනි කොටසේ දී 2 කොටසේ දී (80 වැනි කොටසේ දී) සඳහන් කර ඇති කාර්යයන් සම්බන්ධ කර ඇත.
- ඉහත කොටසේ දී සඳහන් කර ඇති සියලුම කාර්යයන් සම්බන්ධ කර ඇත. 6 කොටසේ දී සඳහන් කර ඇති කාර්යයන් සම්බන්ධ කර ඇත.
- සවිස්තරව විස්තර කර ඇති ප්‍රදේශයේ සිදු කළ යුතු කාර්යයන් සම්බන්ධ කර ඇත. 2 කොටසේ දී සඳහන් කර ඇති කාර්යයන් සම්බන්ධ කර ඇත.

6. සවිස්තරව විස්තර කර ඇති ප්‍රදේශයේ

- සවිස්තරව විස්තර කර ඇති (M1-07) කොටසේ දී සඳහන් කර ඇති කාර්යයන් සම්බන්ධ කර ඇත. 3 කොටසේ දී සඳහන් කර ඇති කාර්යයන් සම්බන්ධ කර ඇත. (M1-06) කොටසේ දී සඳහන් කර ඇති කාර්යයන් සම්බන්ධ කර ඇත.













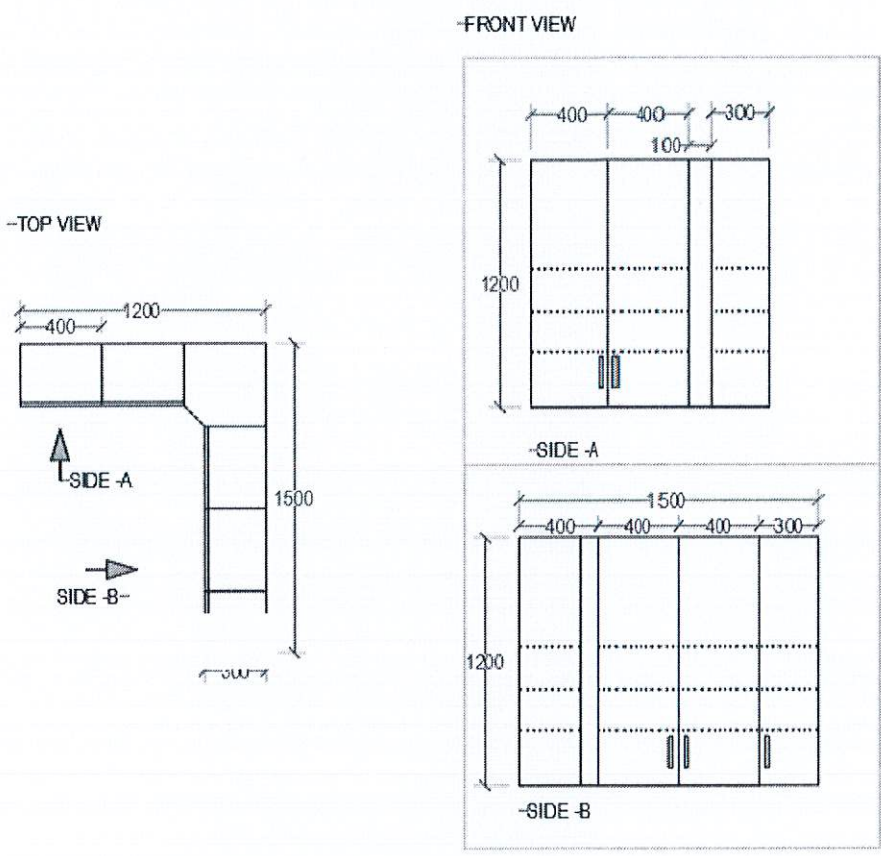






- 2 نەقشەسى 18 ئۇنۋىن ۋە ھوقا ۋە رەسىمى. رەسىمىدىكى رەسىمىنى كەچىدۇ.
- ھەممىسىنى ئۆز ئىچىگە ئالىدىغان 6 ئۇنۋىن ئىچىدە قۇرۇلۇش رەسىمى.
- رەسىم ئۆزى نەقشەسىنى 3 ھەممىسىنى ئۆز ئىچىگە ئالىدىغان رەسىمىنى كەچىدۇ.

4- نەقشەسى



10 نەقشەسىنى كەچىدۇ

- 4 خۇشخۇد رەسىمىنى كەچىدۇ 4 رەسىمىنى كەچىدۇ. قۇرۇلۇش رەسىمى. قۇرۇلۇش رەسىمىنى كەچىدۇ.
- قۇرۇلۇش رەسىمى ئۆز ئىچىگە ئالىدىغان 6 ئۇنۋىن ئىچىدە قۇرۇلۇش رەسىمى.
- ھەممىسىنى ئۆز ئىچىگە ئالىدىغان 3 ھەممىسىنى ئۆز ئىچىگە ئالىدىغان رەسىمىنى كەچىدۇ.

- N ھوقا 5 قۇرۇلۇش رەسىمى (دەرىجىسى) رەسىمىنى كەچىدۇ. رەسىمىنى كەچىدۇ.
- ھوقا 3150 رەسىمىنى كەچىدۇ. رەسىمىنى كەچىدۇ.







