



ඉස්ලාමික අධිකරණය

දැනුම් පත්‍රයක්

ඉස්ලාමික අධිකරණයේ දැනුම් පත්‍රයේ ක්‍රියාත්මක කිරීමේ කොටසක්

දැනුම් පත්‍රය

1. ඉස්ලාමික අධිකරණයේ ක්‍රියාත්මක කිරීමේ කොටසක්

- නැවත ඇතුළත් කිරීමේ කොටසක් 9149 අංකයෙන් පිටවී ඇති අතර, ඉස්ලාමික අධිකරණයේ ක්‍රියාත්මක කිරීමේ කොටසක්.
- ක්‍රියාත්මක කිරීමේ කොටසක් 46968 අංකයෙන් පිටවී ඇති අතර.
- ක්‍රියාත්මක කිරීමේ කොටසක් 46968 අංකයෙන් පිටවී ඇති අතර.
- ක්‍රියාත්මක කිරීමේ කොටසක් 46968 අංකයෙන් පිටවී ඇති අතර.
- ක්‍රියාත්මක කිරීමේ කොටසක් 46968 අංකයෙන් පිටවී ඇති අතර.

2. ක්‍රියාත්මක කිරීමේ කොටසක්

- ක්‍රියාත්මක කිරීමේ කොටසක් 46968 අංකයෙන් පිටවී ඇති අතර.
- ක්‍රියාත්මක කිරීමේ කොටසක් 46968 අංකයෙන් පිටවී ඇති අතර.
- ක්‍රියාත්මක කිරීමේ කොටසක් 46968 අංකයෙන් පිටවී ඇති අතර.
- ක්‍රියාත්මක කිරීමේ කොටසක් 46968 අංකයෙන් පිටවී ඇති අතර.
- ක්‍රියාත්මක කිරීමේ කොටසක් 46968 අංකයෙන් පිටවී ඇති අතර.
- ක්‍රියාත්මක කිරීමේ කොටසක් 46968 අංකයෙන් පිටවී ඇති අතර.
- ක්‍රියාත්මක කිරීමේ කොටසක් 46968 අංකයෙන් පිටවී ඇති අතර.
- ක්‍රියාත්මක කිරීමේ කොටසක් 46968 අංකයෙන් පිටවී ඇති අතර.
- ක්‍රියාත්මක කිරීමේ කොටසක් 46968 අංකයෙන් පිටවී ඇති අතර.
- ක්‍රියාත්මක කිරීමේ කොටසක් 46968 අංකයෙන් පිටවී ඇති අතර.

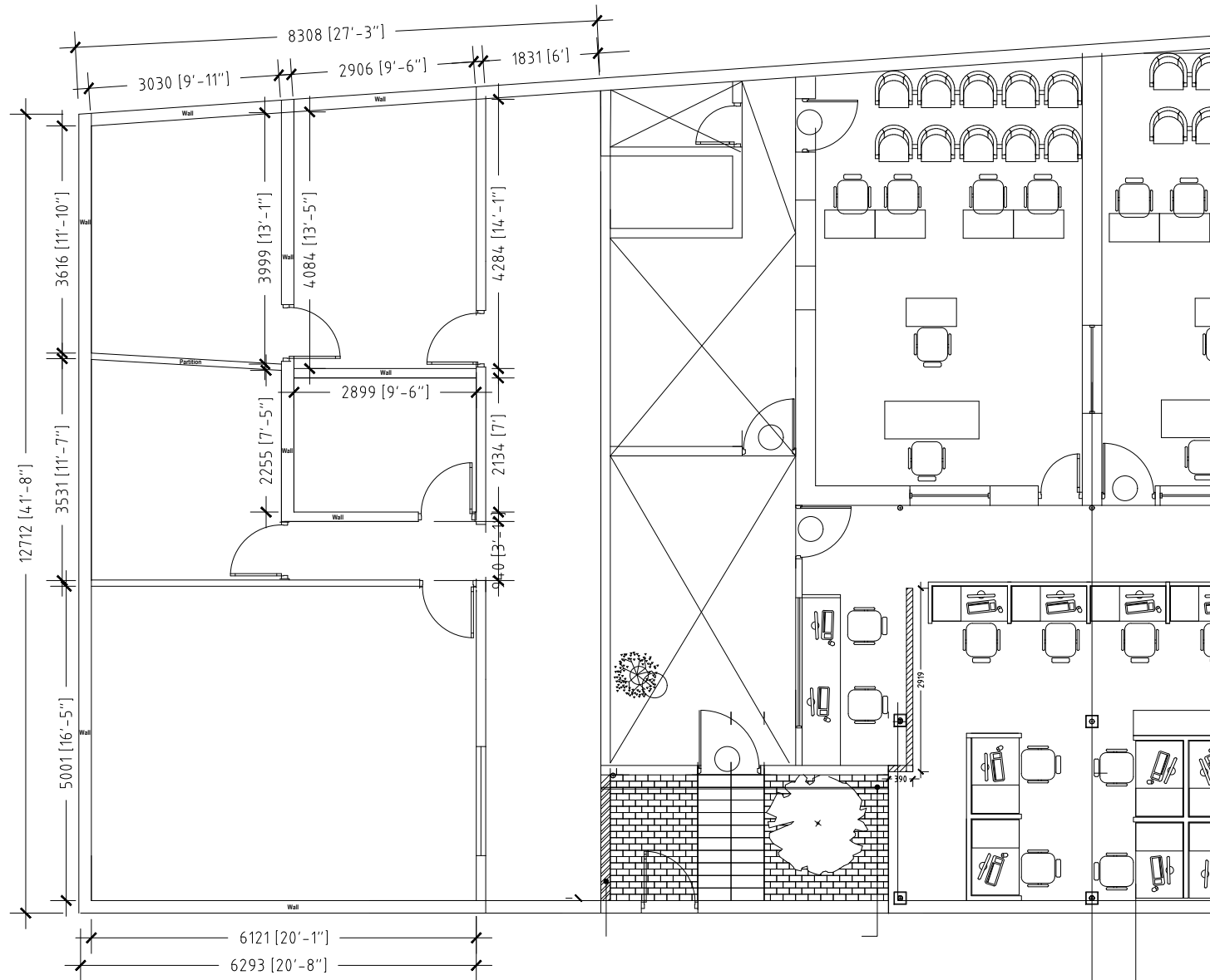
- 1. 2018 1800 2019 720 2020 875 2021 800 2022 450
- 2. 2018 1800 2019 720 2020 875 2021 800 2022 450
- 3. 2018 1800 2019 720 2020 875 2021 800 2022 450
- 4. 2018 1800 2019 720 2020 875 2021 800 2022 450
- 5. 2018 1800 2019 720 2020 875 2021 800 2022 450

9. 2018 2019 2020 2021 2022

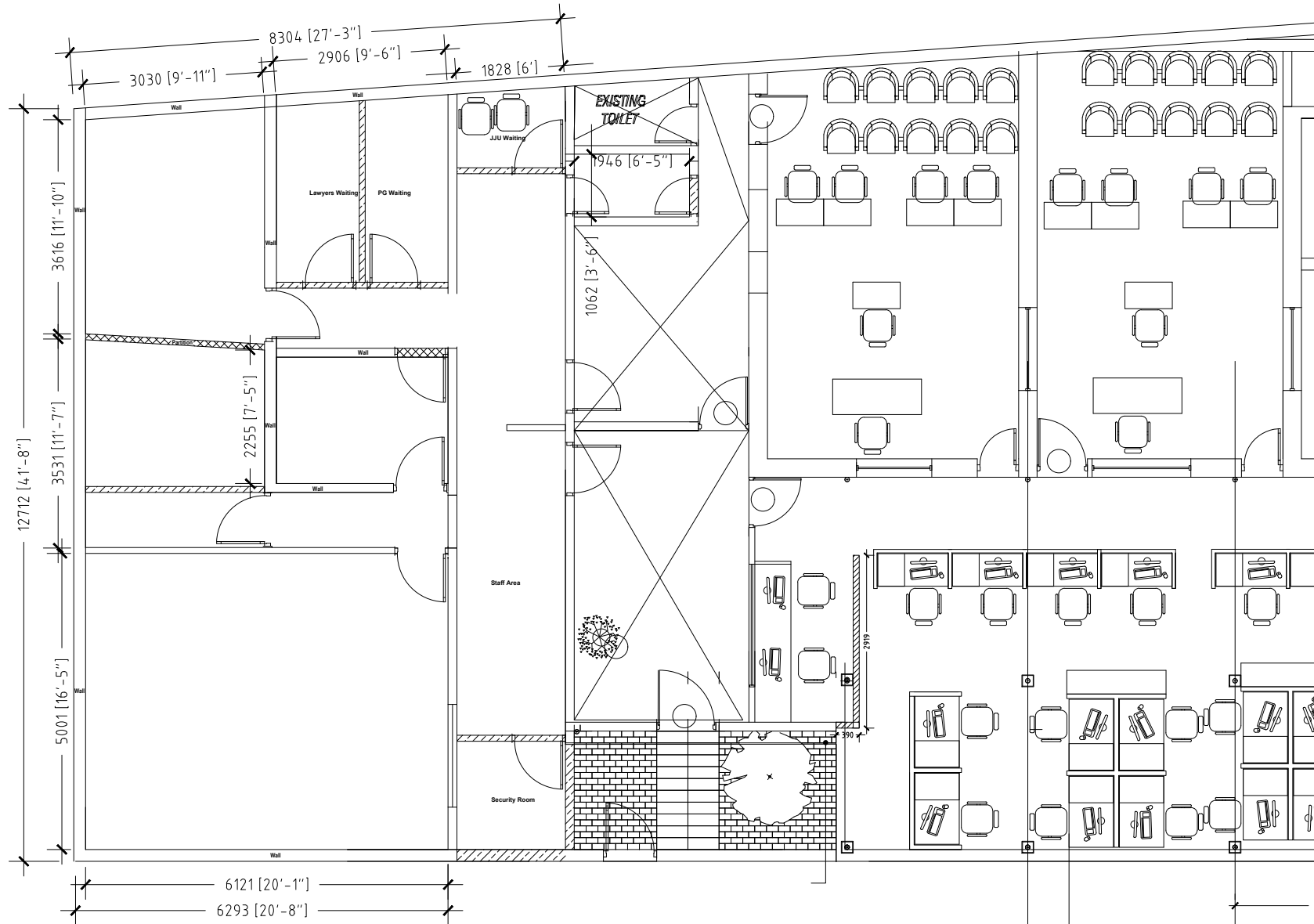
- 01 2018 2019 2020 2021 2022
- 02 2018 2019 2020 2021 2022
- 03 2018 2019 2020 2021 2022
- 04 2018 2019 2020 2021 2022
- 05 2018 2019 2020 2021 2022

10. 2018 2019 2020 2021 2022

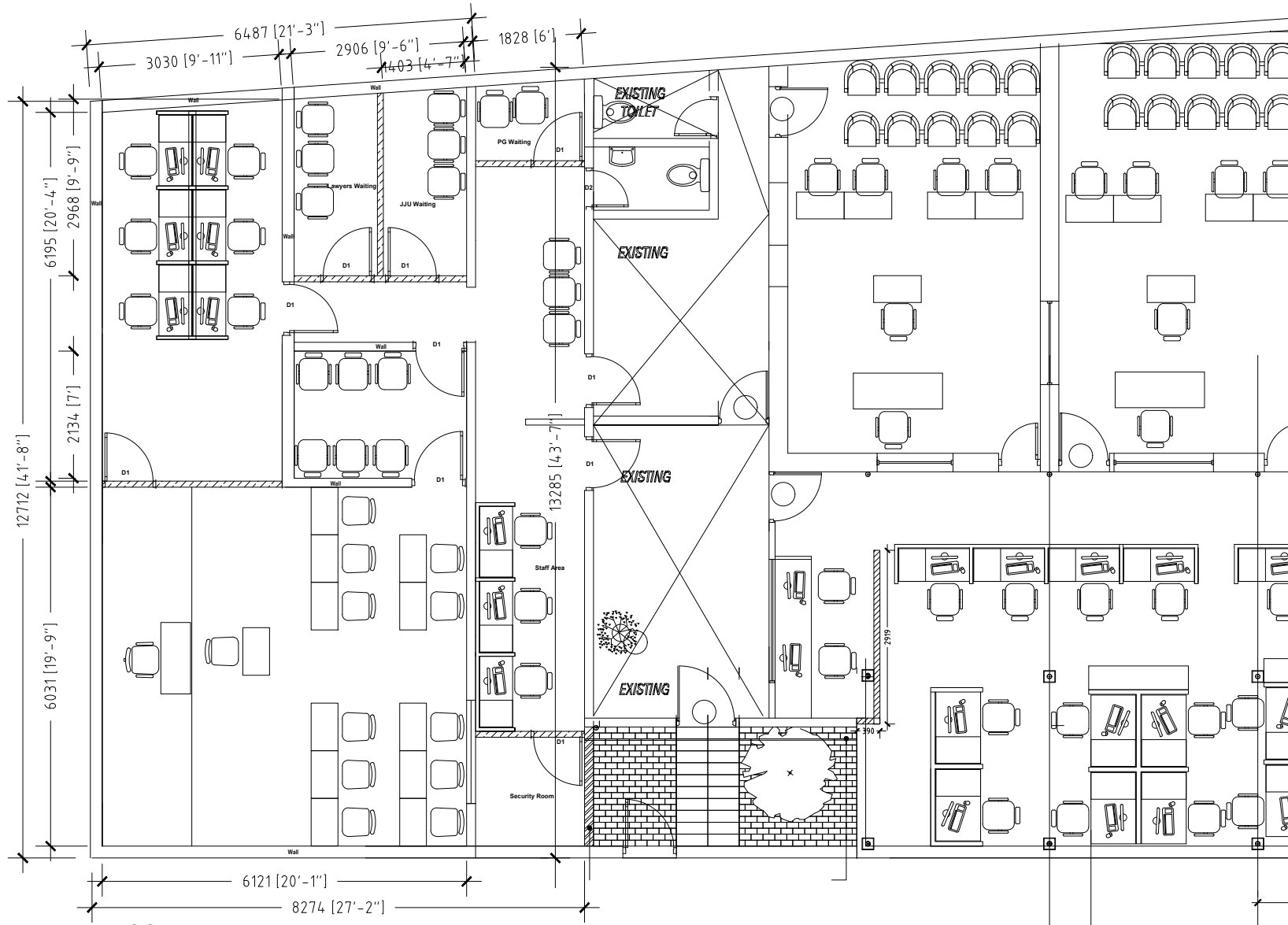
- 2018 2019 2020 2021 2022
- 2018 2019 2020 2021 2022
- 2018 2019 2020 2021 2022
- 2018 2019 2020 2021 2022
- 2018 2019 2020 2021 2022



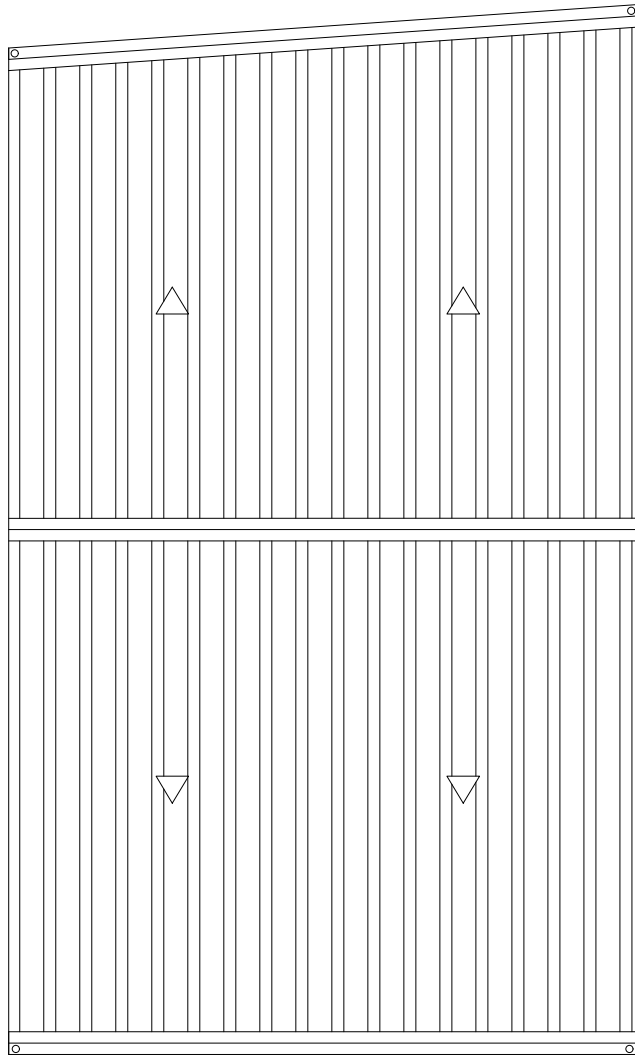
EXITING FLOOR PLAN



- EXISTING MASONRY WALLS
- NEW MASONRY WALL / PARTITION TO BE CONSTRUCTED
- MASONRY WALL TO BE DEMOLISHED



FLOOR PLAN



ROOF SHEET LAYOUT

F.L _____
B.B.L _____

F.F.L ↓

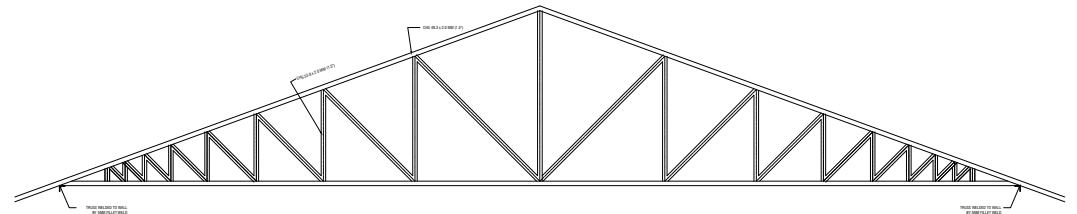
②	SOLID TIMBER DOOR	QTY	AREA
LOCATION		10	1.89 sqm
REMARKS	SOLID TIMBER DOOR		

F.L _____
B.B.L _____










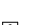


F.F.L ↓

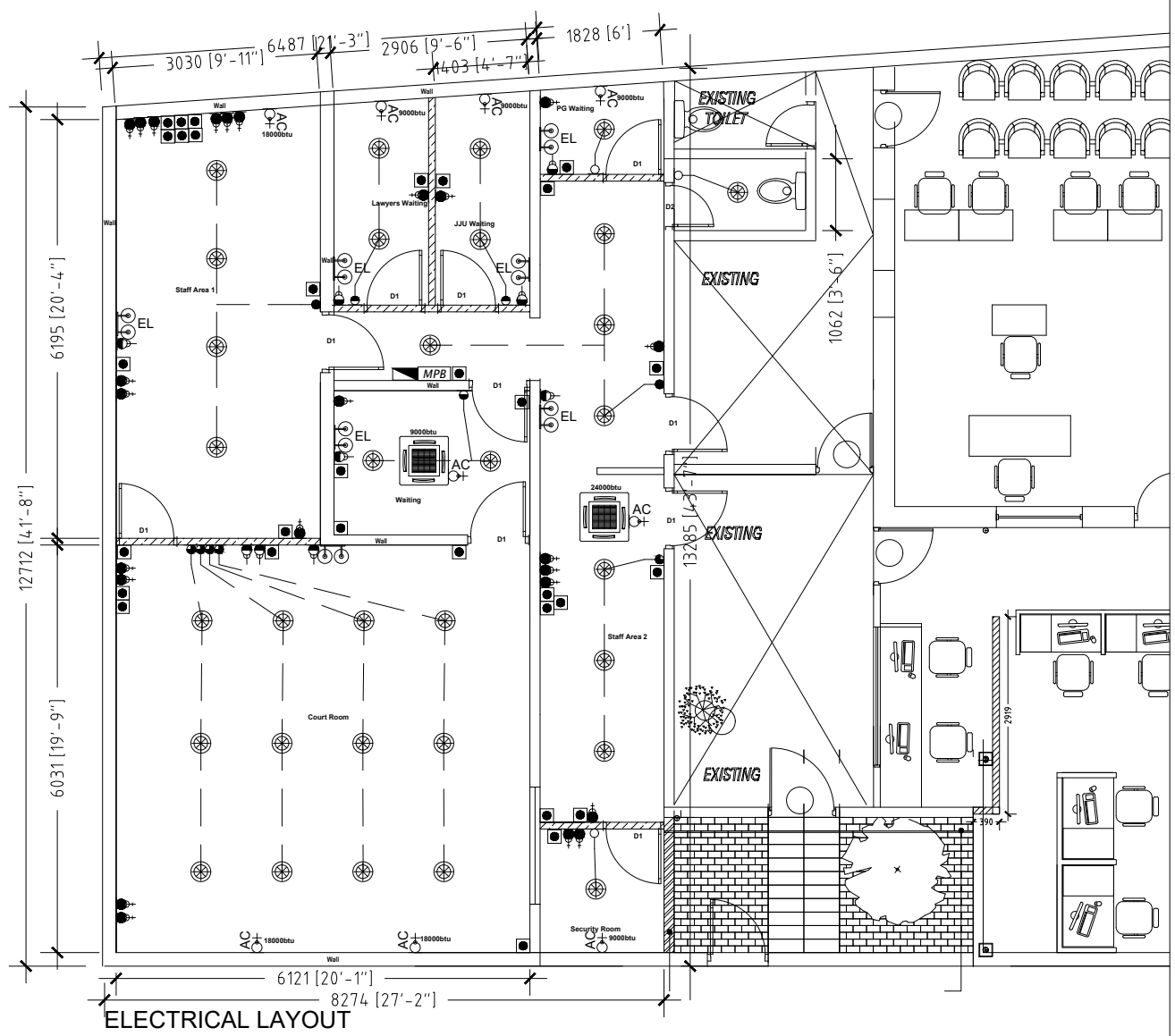
③	ALUMINUM DOOR	QTY	AREA
LOCATION	TOILETS	01	1.47 sqm
REMARKS	WHITE POWDER COATED ALUMINUM FRAME DOOR WITH FIXED TINTED GLASS		

DOOR SCHEDULE



ELECTRICAL LEGEND

-  CEILING MOUNT LIGHT
-  EL EMERGENCY LIGHT
-  FOUR SWITCH 1.2MH
-  TRIPLE GANG SWITCH 1.2MH
-  DOUBLE GANG SWITCH 1.2MH
-  SINGLE GANG SWITCH 1.2MH
-  AC WALL SOCKET OUTLET (SERVICE 15A)
-  WALL SOCKET OUTLET (DOUBLE 13A AT 300mm)
-  WALL SOCKET OUTLET (SINGLE 13A AT 2500mm)
-  NETWORK/TELEPHONE/CAT5 SOCKET
-  D-BORD
-  MPB MAIN PANEL BOARD



بِسْمِ اللّٰهِ الرَّحْمٰنِ الرَّحِیْمِ



دعوتنامه

د. م. م. م. م. م.

دعوتنامه

..... د. م. م. م. م. م.

د. م. م. م. م. م.

د. م. م. م. م. م.

دعوتنامه

- د. م. م. م. م. م.
- د. م. م. م. م. م.
- د. م. م. م. م. م.
- د. م. م. م. م. م.

د. م. م. م. م. م. (د. م. م. م. م. م.)	د. م. م. م. م. م. د. م. م. م. م. م.	د. م. م. م. م. م. د. م. م. م. م. م.
	د. م. م. م. م. م.	

د. م. م. م. م. م. د. م. م. م. م. م. د. م. م. م. م. م. د. م. م. م. م. م. د. م. م. م. م. م.

دعوتنامه

د. م. م. م. م. م.

د. م. م. م. م. م. / د. م. م. م. م. م. د. م. م. م. م. م.

د. م. م. م. م. م.

د. م. م. م. م. م.

د. م. م. م. م. م. / د. م. م. م. م. م.