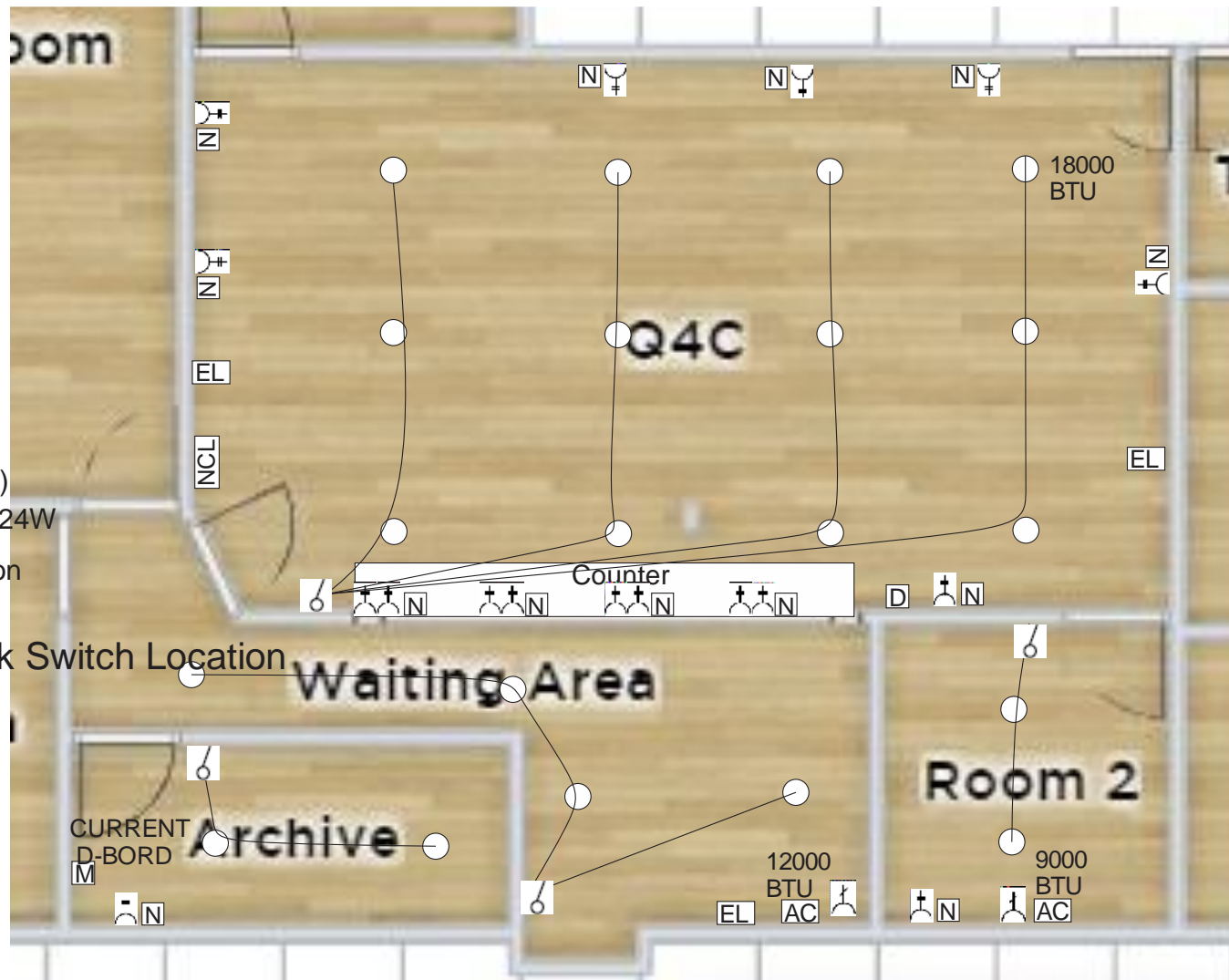
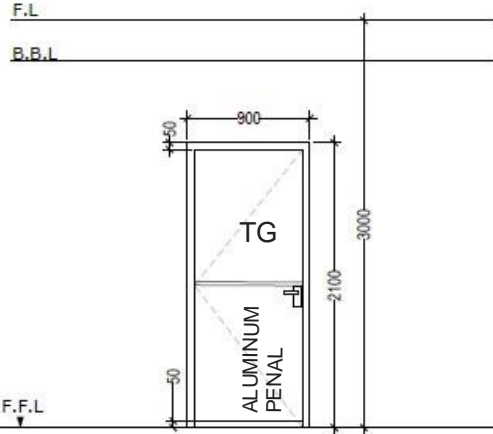


COUNTER DETAIL  
(SECTION)  
SCALE 1:50

**LEGEND**

- ⊗ Switch one way
- ⊕ Socket 2x13A
- ⊖ Socket 15A
- D D-Board
- M Main Board
- EL Emergency light (2Hrs)
- Ceiling mount let light 24W
- AC Wall mount Air condition
- N Network
- NCL Current Network Switch Location

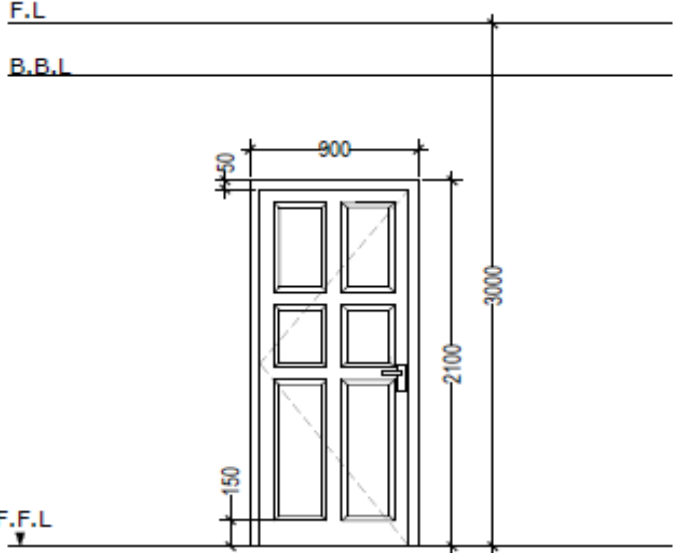




All Doors shall include for locks, latches, closers, push plates, pull handles, bolts, kick plates, hinges and all door hardware.

LOCATION	BACK SIDE ENTRANCES
	WHITE POWDER COATED ALUMINUM FRAME DOOR WITH FIXED TINTED GLASS & ALUMINUM PENAL ALL GLASS MUST BE COVERED WITH ALUMINUM MESH NET

Doors shall include for door frames and window frames, mullions, transoms, trims, glazing, tinting, timber panels, boardings, framing, lining, fastenings and all fixings, installation all painting and putty



ⓓ2	SOLID TIMBER DOOR	QTY	AREA
LOCATION		12	1.89 sqm
REMARKS	SOLID TIMBER DOOR		









جدید قراروں کی

جدید قراروں - 1

پولیس ڈپارٹمنٹ کے مختلف ڈیویژنوں اور ایجنسیوں کے افسران کی تعیناتی

#	ڈیویژن اور ایجنسی
<b>پولیس ڈپارٹمنٹ کے مختلف ڈیویژنوں اور ایجنسیوں کے افسران کی تعیناتی</b>	
1	پولیس ڈپارٹمنٹ کے ڈیویژنوں اور ایجنسیوں کے افسران کی تعیناتی (جدید قراروں 2)
2	ڈیویژنوں اور ایجنسیوں کے افسران کی تعیناتی / ایجنسیوں اور ڈیویژنوں کے افسران کی تعیناتی
3	ڈیویژنوں اور ایجنسیوں کے افسران کی تعیناتی (ایف.آئی.سی. / ایف.آئی.سی.)
4	ڈیویژنوں اور ایجنسیوں کے افسران کی تعیناتی (جدید قراروں 3)
5	ایف.آئی.سی. کے افسران کی تعیناتی / ایف.آئی.سی. کے افسران کی تعیناتی (ایف.آئی.سی. / ایف.آئی.سی.)
6	ایف.آئی.سی. کے افسران کی تعیناتی (ایف.آئی.سی. کے افسران کی تعیناتی)
7	ایف.آئی.سی. کے افسران کی تعیناتی / ایف.آئی.سی. کے افسران کی تعیناتی (ایف.آئی.سی. کے افسران کی تعیناتی 3 ویں رکن)
8	ایف.آئی.سی. کے افسران کی تعیناتی / ایف.آئی.سی. کے افسران کی تعیناتی (ایف.آئی.سی. کے افسران کی تعیناتی)
9	ایف.آئی.سی. کے افسران کی تعیناتی (ایف.آئی.سی. کے افسران کی تعیناتی)
<b>پولیس ڈپارٹمنٹ کے مختلف ڈیویژنوں اور ایجنسیوں کے افسران کی تعیناتی</b>	
10	پولیس ڈپارٹمنٹ کے ڈیویژنوں اور ایجنسیوں کے افسران کی تعیناتی 5 ویں رکن
12	ایف.آئی.سی. کے افسران کی تعیناتی / ایف.آئی.سی. کے افسران کی تعیناتی 4 ویں رکن
<b>پولیس ڈپارٹمنٹ کے مختلف ڈیویژنوں اور ایجنسیوں کے افسران کی تعیناتی</b>	
13	ڈیویژنوں اور ایجنسیوں کے افسران کی تعیناتی
14	ایف.آئی.سی. کے افسران کی تعیناتی (ایف.آئی.سی. کے افسران کی تعیناتی)
15	ایف.آئی.سی. کے افسران کی تعیناتی
16	ایف.آئی.سی. کے افسران کی تعیناتی / ایف.آئی.سی. کے افسران کی تعیناتی
<b>ایف.آئی.سی. کے افسران کی تعیناتی</b>	
17	ایف.آئی.سی. کے افسران کی تعیناتی / ایف.آئی.سی. کے افسران کی تعیناتی (ایف.آئی.سی. کے افسران کی تعیناتی 3 ویں رکن)

2 - תַּחֲנוּן

תַּחֲנוּן לְיָמֵינוּ

1. תַּחֲנוּן לְיָמֵינוּ וְיִשְׁמַחַתְּנוּ דְהַחַדְשָׁה	
1.1	סֵרֵן
1.2	אֲזַנְתִּים
2. תַּחֲנוּן לְיָמֵינוּ וְיִשְׁמַחַתְּנוּ דְהַחַדְשָׁה	
2.1	וְיִשְׁמַחַתְּנוּ דְהַחַדְשָׁה
2.2	וְיִשְׁמַחַתְּנוּ דְהַחַדְשָׁה
3. תַּחֲנוּן לְיָמֵינוּ וְיִשְׁמַחַתְּנוּ דְהַחַדְשָׁה	
3.1	וְיִשְׁמַחַתְּנוּ דְהַחַדְשָׁה
	וְיִשְׁמַחַתְּנוּ דְהַחַדְשָׁה
	וְיִשְׁמַחַתְּנוּ דְהַחַדְשָׁה
3.2	וְיִשְׁמַחַתְּנוּ דְהַחַדְשָׁה
3.3	וְיִשְׁמַחַתְּנוּ דְהַחַדְשָׁה
4. תַּחֲנוּן לְיָמֵינוּ וְיִשְׁמַחַתְּנוּ דְהַחַדְשָׁה	
4.1	וְיִשְׁמַחַתְּנוּ דְהַחַדְשָׁה
4.2	וְיִשְׁמַחַתְּנוּ דְהַחַדְשָׁה
4.3	וְיִשְׁמַחַתְּנוּ דְהַחַדְשָׁה
5. תַּחֲנוּן לְיָמֵינוּ וְיִשְׁמַחַתְּנוּ דְהַחַדְשָׁה	
	וְיִשְׁמַחַתְּנוּ דְהַחַדְשָׁה
	וְיִשְׁמַחַתְּנוּ דְהַחַדְשָׁה
	וְיִשְׁמַחַתְּנוּ דְהַחַדְשָׁה
	וְיִשְׁמַחַתְּנוּ דְהַחַדְשָׁה



4 - جَرَدَات

جَمْعُ مَسْرُوعَاتٍ مَدْرُجَاتٍ فِي دَرَجَاتٍ

مَسْرُوعَاتٌ مَدْرُجَاتٌ فِي دَرَجَاتٍ			
#	أَسْمَاءُ مَسْرُوعَاتٍ	أَسْمَاءُ دَرَجَاتٍ خُصَمَاتٍ (مَدْرُجَاتٍ مَدْرُجَاتٍ)	
جَمْعُ			
مَسْرُوعَاتٌ مَدْرُجَاتٌ فِي دَرَجَاتٍ			
#	أَسْمَاءُ مَسْرُوعَاتٍ مَدْرُجَاتٍ فِي دَرَجَاتٍ	أَسْمَاءُ دَرَجَاتٍ خُصَمَاتٍ (مَدْرُجَاتٍ مَدْرُجَاتٍ)	
جَمْعُ			

