



GEOTAB®

El mundo avanza hacia un futuro sostenible

Informe de sostenibilidad 2021



Acerca de este informe

Esta publicación describe los objetivos y el enfoque de Geotab mientras seguimos trabajando para reducir las emisiones de gases de efecto invernadero en un 50% para 2030 y así convertirnos en una organización neutra en emisiones de carbono para 2040, de acuerdo con los objetivos del Acuerdo de París de las Naciones Unidas sobre el cambio climático. El informe de sostenibilidad de 2021 es nuestra primera declaración pública sobre los objetivos de base científica (SBTi) y destaca nuestro progreso durante 2020 y nuestros compromisos de sostenibilidad a largo plazo. Los datos presentados están basados en las normas de la Iniciativa de Reporte Global (GRI) y sirven para realizar un seguimiento del progreso de Geotab en consonancia con los Objetivos de Desarrollo Sostenible (ODS) de las Naciones Unidas.



Índice

Reinventar un futuro más seguro y sostenible para todos	3
Mensaje de nuestro CEO: compromiso con un futuro descarbonizado y próspero	5
Acerca de Geotab	7
Sostenibilidad en Geotab.	12
Pilar 1: Proteger el medioambiente	17
Pilar 2 : Obtener recursos de forma responsable.	31
Pilar 3 : Aportar innovaciones que ayuden a las organizaciones a hacer las cosas mejor y hacer cosas mejores	35
Pilar 4 : Repercutir positivamente en nuestras comunidades	43
¿Cuál es el siguiente paso?	50



Reinventar un futuro más seguro y sostenible para todos

¿Cómo es un futuro sostenible? Es fundamental que consideremos y respondamos a esta pregunta utilizando los datos como base. La pandemia de la COVID-19 ha afectado, puesto a prueba y acelerado el significado de la sostenibilidad para nosotros como empresa y el impacto de nuestra actividad en el mundo. Sin embargo, la sostenibilidad no es una cuestión que haya surgido a raíz de la COVID-19 y no terminará cuando la pandemia llegue a su fin.

La pandemia nos ha dado la oportunidad de reinventarnos: la salud, la seguridad y el bienestar de nuestro personal, nuestros partners, clientes y sus empleados, las formas en las que hemos unido fuerzas para satisfacer las necesidades de nuestras comunidades y de las personas y las empresas que conviven en ellas y la capacidad de nuestros productos para ahorrar energía y recursos para lograr un planeta más sostenible.



La pandemia también ha puesto de manifiesto lo importante que es nuestro papel para los clientes que confían en nosotros en cuestiones claves como:

- mejorar la seguridad vial,
- optimizar las actividades de la flota para reducir el consumo de combustible y conseguir un mundo más sostenible,
- reducir las emisiones de carbono de los vehículos, fomentando que las flotas opten por vehículos eléctricos,
- garantizar que los servicios esenciales dispongan de los suministros imprescindibles que necesitan y en el momento que los necesitan, gracias a cadenas de suministro fiables y eficientes,
- asegurarse de que las mercancías se transportan de forma eficiente para satisfacer la demanda,
- contribuir a mantener los vehículos y los activos en buenas condiciones y a reducir los costes operativos para seguir siendo ágiles y poder crecer.

Estamos orgullosos de los avances que hemos realizado en 2020 y de la manera en la que nos hemos unido para afrontar de forma proactiva los retos que nos esperan en 2021. Le invitamos a que conozca más sobre nosotros y sobre cómo nuestros compromisos en materia de sostenibilidad y nuestros productos y soluciones contribuyen a lograr un futuro sostenible.



GEOTAB

Mensaje de nuestro CEO

Comprometidos con un futuro descarbonizado y próspero

En Geotab, creemos que es responsabilidad de todos dejar un planeta mejor para las generaciones venideras. Esto significa que es esencial que redefinamos cómo valoramos, protegemos y restauramos nuestro planeta poniéndonos en marcha hoy, y todos los días, para ayudar a garantizar un futuro más sostenible.

Los compromisos que estamos adquiriendo para ayudar a descarbonizar la forma en que las empresas y las ciudades se mueven y transportan personas y mercancías, y reducir nuestras emisiones no son nuestra tarea. Estas decisiones y acciones tendrán un impacto en el mundo que estamos dejando a las generaciones futuras. Junto con nuestros clientes y partners, tenemos un propósito y una responsabilidad compartidos no solo para hacer las cosas mejor, sino también para hacer cosas mejores. Es este propósito compartido el que nos impulsa a actuar con urgencia para conseguir un futuro más sostenible, tanto a nivel interno como en las soluciones que ofrecemos para lograr un futuro con cero emisiones netas de carbono.



La única forma de conseguir un futuro con cero emisiones netas es avanzar juntos. Establecer y publicar objetivos no es suficiente. Para que se note el progreso real, se necesitan sacrificios, superar adversidades a corto plazo y compromisos por parte de todo el personal y los interesados directos.

NEIL CAWSE, CEO Y FUNDADOR DE GEOTAB

Para alcanzar este objetivo, necesitamos trabajar en equipo (empresas, todos los niveles del gobierno y comunidades) para reinventar la forma en la que nuestro mundo se mueve. El sector del transporte, las cadenas de suministro, el transporte público, el transporte de mercancías, y muchos otros sectores dependen en gran medida de los combustibles y productos energéticos para mantener el ritmo de nuestras modernas y cada vez más digitales economías.

Geotab desempeña un papel fundamental como líder tecnológico e impulsor de flotas con bajas emisiones de carbono y de sus infraestructuras de apoyo. Suministramos equipos telemáticos que contribuyen a la sostenibilidad y, de este modo, ayudamos a nuestros clientes y partners a reducir su consumo de energía y las emisiones de gases de efecto invernadero (GEI) y adoptamos y apoyamos proactivamente la transición hacia un transporte de bajas emisiones de carbono.

Los conocimientos basados en datos permiten a los gestores de flotas comprender, revisar y adaptar sus esfuerzos para reducir las emisiones. Aquí es donde Geotab, en colaboración con sus partners de todo el mundo, puede marcar la diferencia más notable al ayudar a clientes, partners y otros proveedores a mejorar su eficiencia energética, preservar los recursos naturales y cumplir sus propios objetivos en relación con el cambio climático. La única forma de lograr un futuro con cero emisiones netas es trabajando juntos.

Pero nuestros esfuerzos no se quedan aquí. Creemos que, como empresa, también tenemos que asumir la parte que nos corresponde en lo que respecta a nuestro funcionamiento. En primer lugar, hemos alineado nuestros objetivos de sostenibilidad corporativa con el Acuerdo de París, que tiene como meta limitar el calentamiento global muy por debajo de los 2°C, preferiblemente a 1,5°C por encima de los niveles preindustriales. En Geotab, nos hemos comprometido de forma voluntaria a fijar un objetivo a corto plazo con base científica (SBTi, por sus siglas en inglés) para los Alcances 1 y 2 con el que pretendemos reducir las emisiones de gases de efecto invernadero en un 50% para 2030, tomando como referencia las emisiones de 2019.

Nos tomamos muy en serio la meta de conseguir un nivel cero de emisiones en los Alcances 1, 2 y 3 para el año 2040. Además de trabajar para reducir nuestro impacto y el de nuestra cadena de valor, apoyamos la necesidad de que los gobiernos aprueben leyes y normativas de apoyo coherentes que permitan impulsar una rápida descarbonización y evitar los peores efectos del cambio climático. La única forma de lograr un futuro con cero emisiones netas es trabajando juntos.

Neil Cawse, CEO y fundador de Geotab

Acercas de Geotab

Quiénes somos

Nuestro principio en Geotab es ofrecer una tecnología que acelere el progreso de la sostenibilidad a través de una telemática conectada. Colaboramos con nuestros clientes y partners para resolver los retos de sostenibilidad a escala mundial, centrándonos en los principales responsables del cambio climático y los problemas sociales. Nos esforzamos por reducir las emisiones de gases de efecto invernadero, recortar el consumo de combustibles fósiles y ayudar a las flotas a realizar correctamente la transición a los vehículos eléctricos.

Además, trabajamos para garantizar una cadena de suministro sostenible, predecible y sin interrupciones ofreciendo información que promueve la movilidad conectada a través de redes de transporte inteligentes, entre otros.

A qué nos dedicamos

Geotab impulsa la innovación a través del conocimiento, proporcionando a las empresas y organizaciones gubernamentales una plataforma telemática y de vehículos conectados que ofrece resultados más sostenibles, eficientes y seguros para las flotas comerciales. El Marketplace de Geotab ofrece cientos de soluciones integradas de terceros que permiten que grandes y pequeñas empresas automaticen sus operaciones mediante la integración de los datos de sus vehículos con el resto de procesos para conseguir una telemática avanzada y un sistema inteligente de operaciones. Geotab aprovecha el análisis de miles de millones de datos procesados al día y el aprendizaje automático que se genera para ayudar a las empresas a aumentar su productividad y eficiencia, mejorar la seguridad de los conductores, reforzar el cumplimiento de las normativas y alcanzar sus objetivos de sostenibilidad.

Nuestro modelo de negocio sitúa a los clientes en el centro de nuestra estrategia. Nos permite trabajar juntos en la detección de oportunidades para reducir de forma inmediata las emisiones de carbono y desarrollar soluciones a largo plazo que ayuden a nuestros clientes a alcanzar un nivel cero de emisiones.

Geotab tiene como objetivo potenciar el cambio y ser un modelo a seguir en el área de la responsabilidad corporativa.

MÁS DE 1.900
empleados

TRABAJANDO EN 165
países

MÁS DE 50 000
clientes

MÁS DE 2,5 MILLONES
de suscriptores

EL 60%
de los clientes son flotas empresariales con más de 500 vehículos

Premios y reconocimientos



Nuestras soluciones

Tras más de 20 años liderando la innovación en el sector de la telemática, nuestras soluciones van más allá del simple seguimiento de los vehículos de una flota.

Las soluciones Geotab abarcan seis pilares de valor fundamentales, entre los que se incluyen: **sostenibilidad, seguridad, cumplimiento de la normativa, optimización, productividad y capacidad de expansión.**



Sostenibilidad

- Reducción del consumo de combustible
- Realización de un seguimiento de las emisiones de CO₂
- Electrificación de flotas
- Monitoreo del rendimiento de los vehículos eléctricos
- Programa de reciclaje GO



Seguridad

- Notificación de colisiones
- Informe de administración de riesgos
- Información en el vehículo
- Uso del cinturón de seguridad
- Conducción marcha atrás



Optimización de la flota

- Aumento de la eficiencia del combustible
- Disminución del tiempo en ralentí
- Seguimiento del exceso de velocidad
- Registro de diagnósticos del motor
- Mantenimiento de los vehículos



Cumplimiento de la normativa

- Registros electrónicos del conductor
- Horas al volante
- Informes sobre el estado del vehículo



Productividad

- Tiempos de atención al cliente
- Detección de paradas inesperadas
- Horas de llegada y de salida precisas
- Kilómetros de viaje reales



Capacidad de expansión

- Tecnología flexible
- Integración de sistemas (kit de desarrollo de software)
- Complementos del hardware y Add-Ins de software

Nuestros valores

En Geotab, consideramos que la sostenibilidad es una responsabilidad compartida. Por ello, nuestros valores corporativos están intrínsecamente conectados con el objetivo de lograr un mundo más sostenible. Cada uno de nuestros valores integra la expectativa de dar lo mejor de nosotros mismos y es precisamente nuestro trabajo, el que nos ayuda a contestar a la pregunta de cómo debe ser un futuro sostenible.

Nuestra razón de ser es ayudar a las organizaciones con las que trabajamos no solo a hacer las cosas mejor, sino también a hacer cosas mejores. Este es nuestro propósito y nuestra responsabilidad compartida.

Innovar y desarrollar para el futuro.

Escuchamos atentamente los desafíos de nuestros clientes y construimos para el futuro. Siempre centrados en una tecnología más segura, inteligente y sostenible.



Con el fin de reafirmar nuestros valores y garantizar que todos comprendamos cuáles son las expectativas, en Geotab, realizamos cada año la aceptación de políticas, pruebas de cumplimiento de la normativa y formaciones en materia de seguridad con una participación del 100%. Los requisitos de formación para nuestros trabajadores también incluyen un programa sobre: el acoso a empleados, el cumplimiento en materia de privacidad, la accesibilidad y las cortesías comerciales.

Buscar la sencillez.

Pensamos a lo grande a la hora de resolver los problemas de nuestros clientes. Nuestro reto consiste en aprovechar nuestra creatividad técnica y analítica para simplificar los retos más importantes a los que se enfrentan nuestros clientes y partners.

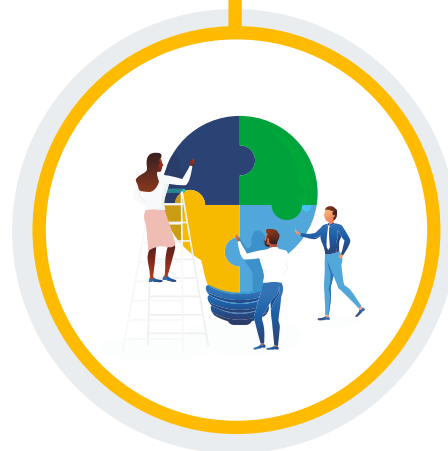
Hacer lo correcto.

Actuamos siempre con autenticidad, integridad, compasión y respeto. Hacer lo correcto por encima de todo está en nuestro ADN. Esto es lo que nos une para aportar nuestras mejores contribuciones todos los días.



Adoptar el cambio.

Buscar e impulsar activamente cambios que conduzcan a un futuro sostenible. Adaptarnos y evolucionar para responder a las necesidades cambiantes del mercado y del cliente.



Esforzarnos al máximo siendo nosotros mismos.

Ser amable con uno mismo, con los demás y con el planeta. Nos esforzamos al máximo, pero disfrutamos del camino reimaginando un futuro más sostenible y siendo su motor.

Colaborar y apostar por la transparencia.

Tenemos una mentalidad abierta y aceptamos perspectivas diversas, y experiencias y habilidades únicas a través de la colaboración y el aprendizaje compartido.





Sostenibilidad en Geotab

Como empresa en rápido crecimiento que presta servicios a una amplia gama de sectores y clientes, reconocemos que el alcance global y la responsabilidad global van de la mano. Nos comprometemos a tener un impacto positivo en los sectores y las comunidades a las que prestamos nuestros servicios en todos los niveles, desde los productos y procesos hasta las personas.

Nuestra visión y misión sobre la sostenibilidad

La sostenibilidad es la base de todo lo que hacemos en Geotab: desde el esfuerzo por minimizar el impacto medioambiental de nuestras operaciones internas hasta el desarrollo de tecnologías innovadoras que optimizan la capacidad de las flotas para ser respetuosas con el medioambiente.

Nuestra misión consiste en colaborar con nuestros partners de todo el mundo para lograr un futuro descarbonizado y próspero con cero emisiones netas.



Estamos alineados con los Objetivos de Desarrollo Sostenible (ODS) de las Naciones Unidas

En Geotab, nuestro objetivo es ayudar a nuestros clientes a gestionar mejor sus flotas y proporcionarles las herramientas necesarias para optimizar sus operaciones e impulsar la productividad mediante el análisis de datos y soluciones innovadoras. Estos principios están vinculados de forma intrínseca con la sostenibilidad, lo que nos sitúa en una posición única para ayudar a otros a ser más sostenibles, así como para mejorar nuestra propia actuación en materia de sostenibilidad.

Los objetivos de sostenibilidad de Geotab se alinean con los **Objetivos de Desarrollo Sostenible de las Naciones Unidas** en su intención e impacto, y se centran en un ecosistema de objetivos de sostenibilidad conectada para las personas, el planeta y los beneficios. Al alinearnos con los ODS, estamos uniendo nuestras fuerzas a las de participantes de todos los países y comunidades, con el fin de abordar juntos los problemas globales, aumentar el bienestar y ayudar a resolver los desafíos internacionales.

Nuestros productos, tecnologías y servicios permiten a los clientes de todo el mundo acelerar el progreso para ampliar y avanzar hacia un mundo más sostenible, saludable y seguro. Con este fin, nos hemos comprometido a priorizar nuestros objetivos y metas de sostenibilidad basándonos en los principios de los ODS y hemos decidido centrarnos en las áreas en las que creemos que nuestro personal, nuestro negocio y las organizaciones con las que trabajamos pueden tener un mayor impacto. Los ODS nos sirven de guía en nuestra estrategia general de sostenibilidad y nos permiten cumplir nuestros ambiciosos objetivos para los próximos años.



Nuestro objetivo es situar a Geotab como líder de sostenibilidad al alinearnos con los Objetivos de Desarrollo Sostenible de las Naciones Unidas en nuestras operaciones, cadena de valor y cultura, y al contribuir a la transformación del sector del transporte hacia un futuro sostenible, seguro y con cero emisiones de carbono.

**CHUCK VAN KEMPEN,
SENIOR MANAGER, SUSTAINABILITY, GEOTAB**

En Geotab, estamos comprometidos a impulsar el avance hacia un futuro sostenible y tenemos un objetivo en mente: fomentar comunidades justas y sostenibles en todo el mundo. Al utilizar objetivos basados en datos científicos, podemos aprovechar la información de los vehículos conectados a la tecnología de Geotab para lograr un impacto significativo en los objetivos de sostenibilidad globales. Cada día, miles de flotas comerciales y de la administración pública recorren millones de kilómetros y estamos ayudando a muchas de ellas a reducir sus emisiones de gases de efecto invernadero y su huella de carbono.

La sostenibilidad es la base de Geotab: desde el esfuerzo por minimizar el impacto medioambiental de nuestras actividades internas hasta el desarrollo de tecnologías innovadoras que optimicen la eficiencia de la flota. Geotab tiene por compromiso ayudar a descarbonizar el sector del transporte y conseguir que las carreteras sean más seguras para todos, poniendo a disposición de nuestros clientes nuestras soluciones telemáticas de forma responsable y sostenible. La amenaza inminente del cambio climático hace que sea responsabilidad de todos el reimaginar y redefinir la forma en que valoramos, protegemos y restauramos nuestro planeta en mayor medida. Es necesario que reflexionemos sobre nuestro papel en la configuración del mundo que nos rodea y sobre la necesidad urgente de llevar a cabo prácticas sostenibles en todas las áreas de nuestro negocio, incluidas las relacionadas con las personas, el planeta y los beneficios.

Además de ayudar a nuestros clientes a reducir sus emisiones de gases de efecto invernadero, a nuestros partners a acelerar el uso de un transporte más sostenible y las operaciones con los clientes a nivel global, les acompañamos en el camino hacia la creación de un mundo más sostenible reduciendo nuestro impacto medioambiental.

An aerial photograph of a lush green forest with a winding river. The forest is dense and vibrant green, with many tall, thin trees. The river is a deep blue color, winding through the forest. The overall scene is a natural, healthy ecosystem.

Visión general de los pilares de la sostenibilidad

Hemos organizado nuestras prioridades de sostenibilidad en torno a cuatro pilares para poder abarcar la totalidad de nuestras actividades y alinearnos con los ODS.



1.

**Proteger nuestro
medioambiente**

2.

**Obtener recursos más
respetuosos con el
medioambiente**

3.

**Aportar innovaciones
que ayuden a las
organizaciones a hacer
las cosas mejor y hacer
mejores cosas**

4.

**Repercutir positivamente
en nuestras comunidades**



PILAR 1

Proteger el medioambiente



El camino hacia el futuro

Emisiones y huella medioambiental

El sector del transporte es uno de los que más contribuye a las emisiones de gases de efecto invernadero. Para que el sector del transporte pueda satisfacer la movilidad y la demanda de mercancías previstas disminuyendo al mismo tiempo el aumento de las emisiones de CO₂, es necesario implementar medidas de eficiencia energética y tecnologías de cero emisiones.

Los gestores de flotas tienen muchas oportunidades de mejorar la eficiencia y reducir su impacto medioambiental y nosotros les proporcionamos las herramientas para medir y actuar.

Asimismo, estamos trabajando para reducir nuestro impacto mediante nuestros programas de reciclaje y residuos sostenibles, así como para implementar medidas para reducir nuestras propias emisiones.

Al ayudar a los clientes a reducir su impacto a través de la información proporcionada por nuestros sistemas telemáticos y de transporte inteligente, podemos influir en gran medida sobre la cantidad de emisiones que se están lanzando a escala mundial.

Cero emisiones netas de carbono en 2040

Estamos comprometidos a abordar las repercusiones del cambio climático centrando nuestros esfuerzos en reducir las emisiones en toda la cadena de valor y en seguir trabajando con resiliencia en nuestras operaciones y en nuestra cadena de suministro para resistir los efectos adversos del cambio climático. Entendemos la necesidad de responder con urgencia a la situación climática y, por ello, nos hemos

fijado el nuevo y ambicioso objetivo de alcanzar el nivel cero de emisiones netas de carbono para el año 2040, diez años antes de lo previsto en el Acuerdo de París.

Con el fin de cumplir con nuestro compromiso, nos hemos sumado a las siguientes iniciativas para colaborar con otros responsables del cambio a nivel mundial y así alcanzar los objetivos necesarios de reducción de emisiones con base científica, en línea con la limitación del calentamiento global a 1,5°C:

The Climate Pledge

Como líderes del sector, tenemos la responsabilidad de trabajar más y más rápido para alcanzar un futuro con cero emisiones netas de carbono. Consideramos que asociaciones como esta son cruciales para que el mundo cumpla los objetivos de sostenibilidad propuestos. Geotab se ha convertido en signatario de The Climate Pledge, una comunidad intersectorial de empresas, organizaciones, individuos y partners, trabajando juntos para romper la crisis climática y resolver los desafíos de descarbonizar nuestra economía. The **Climate Pledge** aún a aquellos que están preparados a avanzar más rápido y llegar más lejos y hace un llamamiento a los signatarios para que alcancen las cero emisiones netas de carbono para 2040; es decir, 10 años antes de lo pactado en el Acuerdo de París. Esta iniciativa fue cofundada por Amazon y Global Optimism en 2019.

Objetivos de base científica

La **Iniciativa de Objetivos de Base Científica (SBTi)** ha sido pionera en la traducción de la ciencia climática a un marco que permite a las empresas establecer objetivos climáticos ambiciosos, y que posibilita la evaluación independiente de estos objetivos en función de una serie de criterios sólidos y de protocolos de validación transparentes. Se trata de una iniciativa conjunta de CDP, el Pacto Mundial de las Naciones Unidas, el Instituto de Recursos Mundiales (WRI) y el Fondo Mundial para la Naturaleza (WWF). Por otra parte, las iniciativas We Mean Business y Race to Zero son estándares reconocidos a nivel internacional que promueven que el sector privado fije metas de base científica en la reducción de emisiones y que estén en línea con el Acuerdo de París. Geotab se ha unido a la iniciativa SBTi comprometiéndose a establecer objetivos climáticos que aborden la limitación del aumento de la temperatura global a 1,5 grados centígrados. Entre los pasos siguientes que vamos a dar en este sentido, están el desarrollo de nuestros objetivos de base científica y la validación de los mismos por parte de la iniciativa SBTi en función de sus criterios.

Pacto Global de las Naciones Unidas

La sostenibilidad corporativa comienza con el sistema de valor de una empresa y un enfoque basado en principios a la hora de hacer negocios. Esto significa operar cumpliendo, como mínimo, con las responsabilidades fundamentales en los ámbitos de los derechos humanos, el trabajo, el medioambiente y la lucha contra la corrupción. Las empresas responsables promulgan estos valores y principios allí donde están presentes y saben que las buenas prácticas en un área no compensan el daño causado en otra. Geotab se ha unido al Pacto Global de las Naciones Unidas en su compromiso con la iniciativa SBTi para dar un importante paso social y transformar nuestro mundo junto con empresas que se mueven por principios. Geotab está estudiando cuáles son las mejores maneras de introducir los **Diez Principios** del Pacto Global de la ONU en las estrategias, políticas y procedimientos y seguir reforzando nuestra sólida cultura de integridad promoviendo el valor principal de nuestra empresa de hacer lo correcto. Estamos trabajando en colaboración con más de 12 500 empresas y organizaciones participantes para responder a nuestras responsabilidades ante la sociedad y el planeta, y establecer el marco que posibilitará el éxito a largo plazo.

CDP

Geotab se ha convertido en miembro voluntario de CDP a través de nuestro compromiso con SBTi y estamos informando sobre nuestras emisiones anuales de gases de efecto invernadero a través de este informe de sostenibilidad. CDP es una organización benéfica sin ánimo de lucro que dirige el sistema de divulgación global para inversores, empresas, ciudades, estados y regiones con el fin de gestionar su impacto en el medioambiente.

We Mean Business Coalition

Geotab se ha unido a la coalición We Mean Business y se ha comprometido con la Iniciativa de Objetivos de Base Científica (SBTi). Nuestra participación en esta coalición nos proporciona un marco para ayudarnos a tomar decisiones sobre proyectos reales de reducción de carbono y evaluar las inversiones regeneradoras para la mitigación.

Race to Zero

Geotab es miembro de Race to Zero con el objetivo de generar un cambio hacia una economía descarbonizada en vista de la Conferencia de las Naciones Unidas sobre el Cambio Climático (COP26). Creemos que uniendo los esfuerzos de las empresas, gobiernos, ciudades y regiones, podemos hacer contribuciones más potentes para cumplir los objetivos del Acuerdo de París y crear una economía más inclusiva y resistente.



Nuestros objetivos

El año de referencia que nos hemos fijado en Geotab es 2019 y nuestro año objetivo es 2030. Para 2030, Geotab pretende reducir sus emisiones de gases de efecto invernadero un 50%, con la intención de ser una organización con cero emisiones netas en 2040.

Dado que somos una empresa que considera que no se puede gestionar aquello que no se puede medir, en Geotab iniciamos nuestra estrategia de sostenibilidad después de crear un primer inventario de gases de efecto invernadero en 2019, de acuerdo con el Protocolo de GEI (Gases de Efecto Invernadero). En este inventario se describen las emisiones directas e indirectas de Geotab y se sientan las bases del cambio sostenible de la empresa hacia las cero emisiones netas de carbono para 2040.

OBJETIVO 2030:

**Geotab tiene
previsto reducir
sus emisiones de
gases de efecto
invernadero un**

50%

Inventario anual de emisiones de gases de efecto invernadero de Geotab a través de sus emisiones de Alcance 1, 2 y 3, indicado mediante las diferentes etapas de la cadena de valor de Geotab. Se destacan las áreas clave que son importantes para el modelo de negocio de Geotab y las categorías que se priorizaron como resultado.

Fig. 1: Marco de información de emisiones de Alcance 1, 2 y 3



Inventario de gases de efecto invernadero para los Alcances 1 y 2

Las emisiones del Alcance 1 son **las emisiones directas** de la empresa que proceden de fuentes que son propiedad de la empresa o que están arrendadas por esta, un ejemplo serían las instalaciones de una empresa o sus propios vehículos.

Las emisiones del Alcance 1 incluyen el gas natural generado en las instalaciones de Geotab.

Las emisiones del Alcance 2 son **las emisiones indirectas** de la generación de energía adquirida por la empresa. Las emisiones de Geotab en el Alcance 2 fueron las responsables de los contaminantes resultantes de la compra de la electricidad consumida por las ubicaciones/espacios de Geotab.

El límite objetivo para las emisiones de los Alcances 1 y 2:

- Ubicaciones físicas
 - Todas las propiedades en las que opera Geotab, incluidas las arrendadas a terceros.
 - Se incluyen las diversas oficinas, la instalación de montaje de Oakville y dos almacenes.
- Vehículos en propiedad o arrendados a largo plazo
 - Geotab tiene un vehículo del que no se hace mucho uso y, por lo tanto, se considera de minimis de cara al inventario de gases de efecto invernadero.

Inventario de gases de efecto invernadero para las emisiones del Alcance 3

Las emisiones del Alcance 3 son **el resto de las emisiones indirectas** que no se incluyen en el Alcance 2, que proceden de fuentes que no son propiedad de la empresa ni están controladas por ella, pero que están relacionadas con las actividades y operaciones de la empresa. Un ejemplo serían las emisiones creadas en toda la cadena de suministro. El inventario del Alcance 3 de Geotab incluye las emisiones causadas por las actividades de toda nuestra cadena de valor. Estas emisiones representan la mayor fuente de emisiones de Geotab, y aunque más difícil de gestionar, siguen siendo una prioridad de acción. Las emisiones del Alcance 3 se segmentan en categorías específicas, y aquellas categorías que se consideran relevantes para una empresa se analizan y calculan cada año.

Las categorías utilizadas en el Inventario de GEI de Geotab son:

Categorías previas del Alcance 3 de Geotab:

- Cat 1: Bienes y servicios adquiridos
- Cat 4: Transporte y distribución previos
- Cat 6: Viajes de negocios
- Cat 7: Desplazamiento de los empleados

Categorías posteriores del Alcance 3 de Geotab:

- Cat 9: Transporte y distribución posteriores
- Cat 11: Uso de productos vendidos

Figura 2. Objetivos anuales de emisiones de Alcance 1 y 2

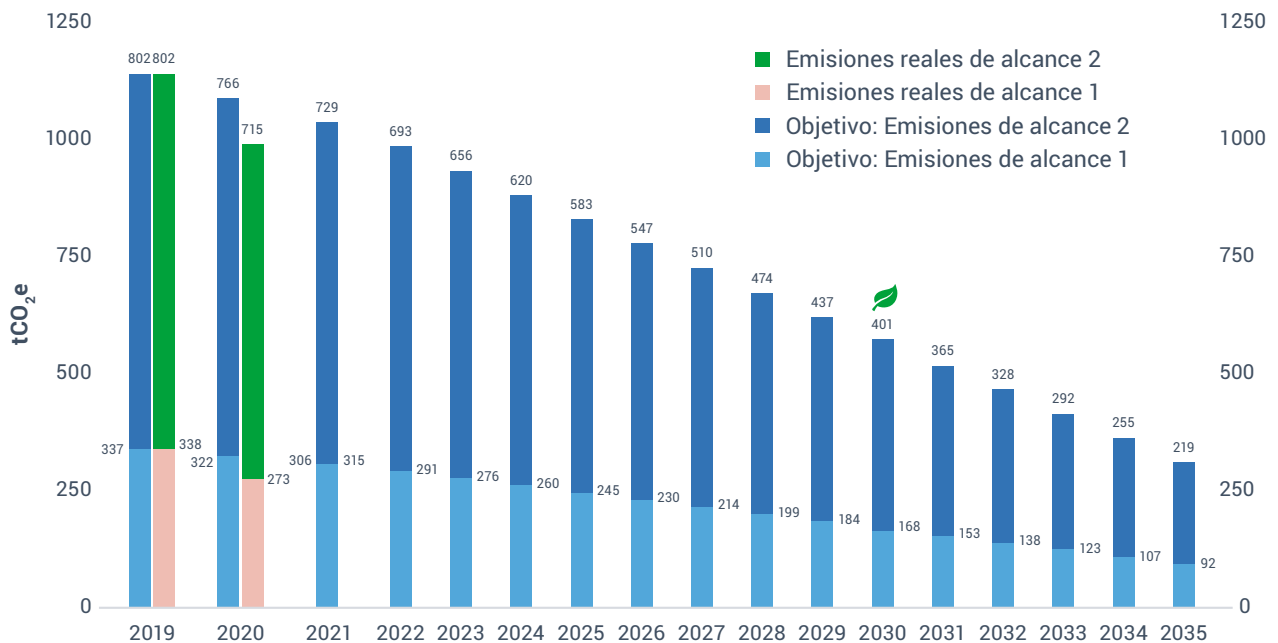


Figura 3. Objetivos de emisiones de GEI de la SBTi para 2030

Emisiones de GEI (tCO ₂ e)	Año de referencia (2019)	Objetivos Basados en Ciencia potenciales (2030)	Objetivos de Geotab
Emisiones de alcance 1	338	181	168
Emisiones de alcance 2	802	431	401
Emisiones de alcance 1+2	1,140	613	569

19%
de reducción de Alcance 1

16%
de reducción de Alcance 2

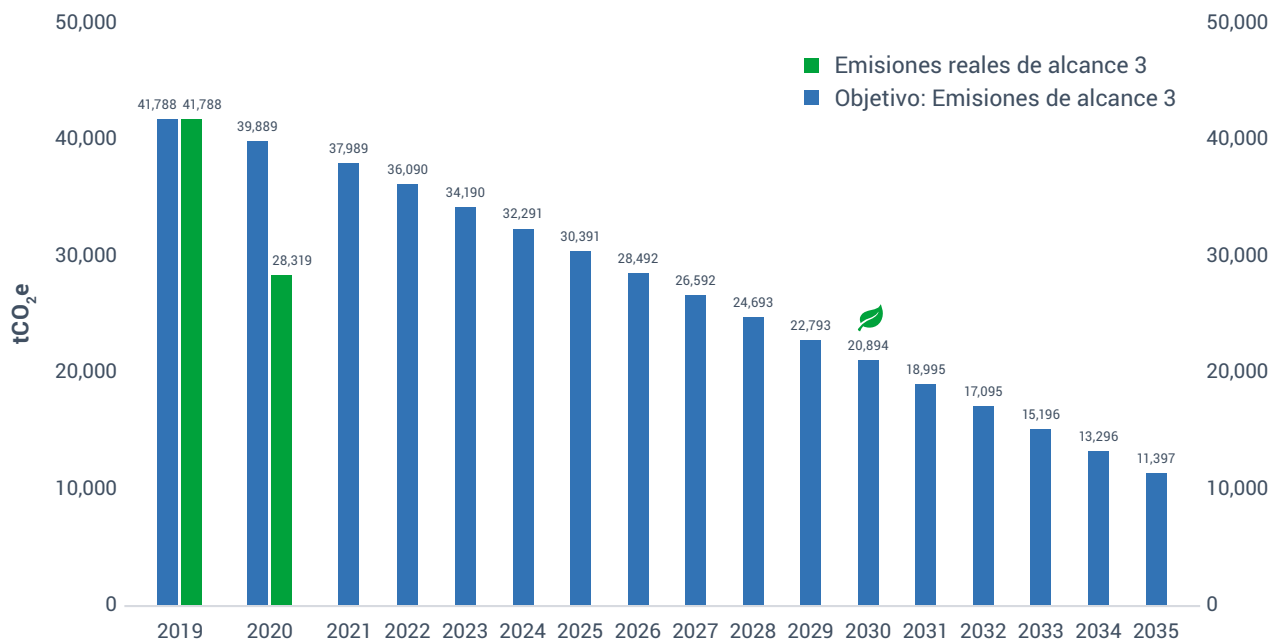
32%
de reducción de Alcance 3

* Objetivos con base científica enviados y pendientes de aprobación

Figura 4. Objetivos de emisiones de Alcance 3 para 2030

Emisiones de GEI (tCO ₂ e)	Año de referencia (2019)	Objetivos potenciales basados en ciencia (2030)	Objetivos de Geotab (2030)
Emisiones de alcance 3	41,788	28,319	20,894

Figura 5. Objetivos anuales de emisiones de Alcance 3



* Objetivos con base científica enviados y pendientes de aprobación



31,81%
en las emisiones
de carbono
desde 2019 hasta 2020

Desempeño a nivel medioambiental

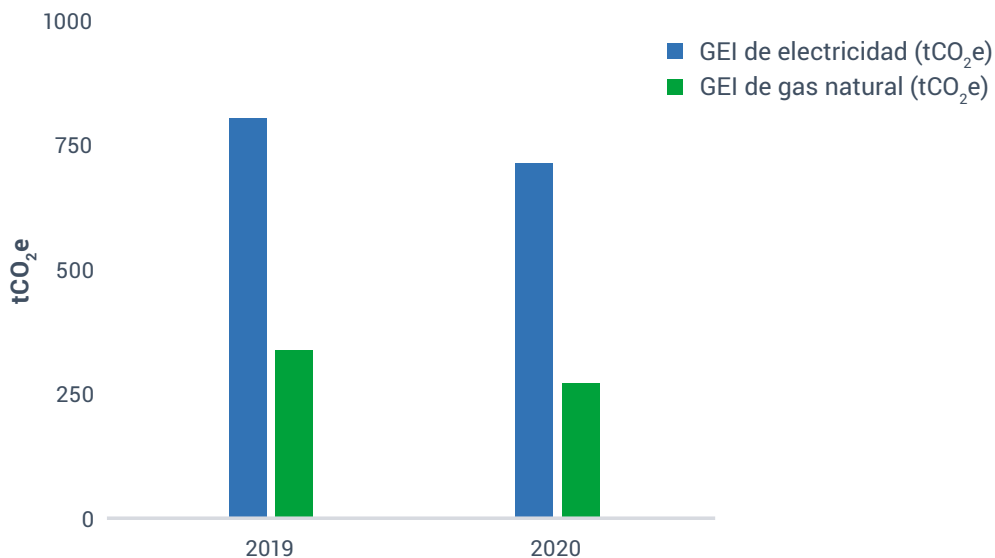
Desglose de las emisiones de gases de efecto invernadero

Las emisiones de carbono se redujeron en un 31,81% de 2019 a 2020. Esta reducción notable de las emisiones puede atribuirse a la pandemia ya que la mayoría de nuestra plantilla estuvo trabajando en remoto en todo el mundo. La reducción de los desplazamientos del personal y de los viajes de negocios, así como la disminución de las compras de bienes y servicios necesarios para mantener las operaciones habituales de la empresa con una plantilla totalmente presencial, contribuyeron de forma muy significativa a la caída de las emisiones de gases de efecto invernadero en 2020.

Figura 6. Emisiones de GEI - Alcances 1, 2 y 3: Cambio neto en 2020 frente a 2019

Emisiones de GEI (toneladas métricas de CO ₂ e)	2019	2020	% de cambio
Total alcance 1	338	273	-19.22%
Total alcance 2 (basado en ubicación)	802	677	-15.59%
Total alcance 3	41,788	28,319	-32.23%
Total	42,928	29,269	-31.81%

Figura 7. Consumo de energía año tras año en las instalaciones de Geotab en 2020 frente al 2019



Reducir los residuos que generamos

El crecimiento exponencial de las economías globales y de las actividades humanas han dado lugar al consumo masivo de los recursos globales y a la creación de grandes cantidades de residuos. Estamos presionando de tal manera a nuestros ecosistemas que no pueden reponer sus recursos lo suficientemente rápido.

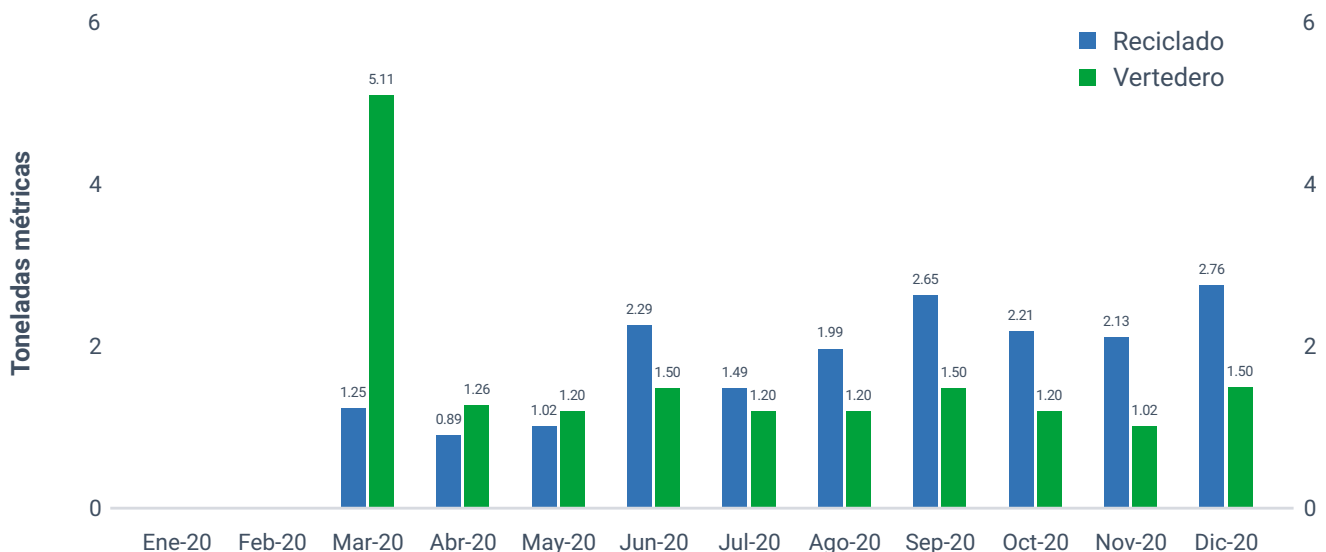
Como empresa, es nuestra responsabilidad garantizar que estamos haciendo todo lo necesario para desviar los residuos y encontrar formas de rediseñar, reducir, reutilizar y reciclar. En resumen, estamos pensando de forma creativa cómo podemos utilizar menos energía para hacer el mismo trabajo y evitar contribuir a la contaminación, el agotamiento de los recursos y el cambio climático.

En Geotab, hemos acogido como parte de nuestra cultura el principio de reducir la generación de residuos siempre que sea posible, como, por ejemplo, nuestros cubos de reciclaje y residuos están hechos de plástico reciclado. Por cada cubo de CleanRiver, evitamos que 1.000 envases de leche terminen en el vertedero.



Figura 8. Residuos y reciclaje en la sede central de Geotab (2020)

Nota: Los datos correspondientes a los dos primeros meses de 2020 no están disponibles, ya que Geotab comenzó a operar desde una nueva sede en marzo de 2020.



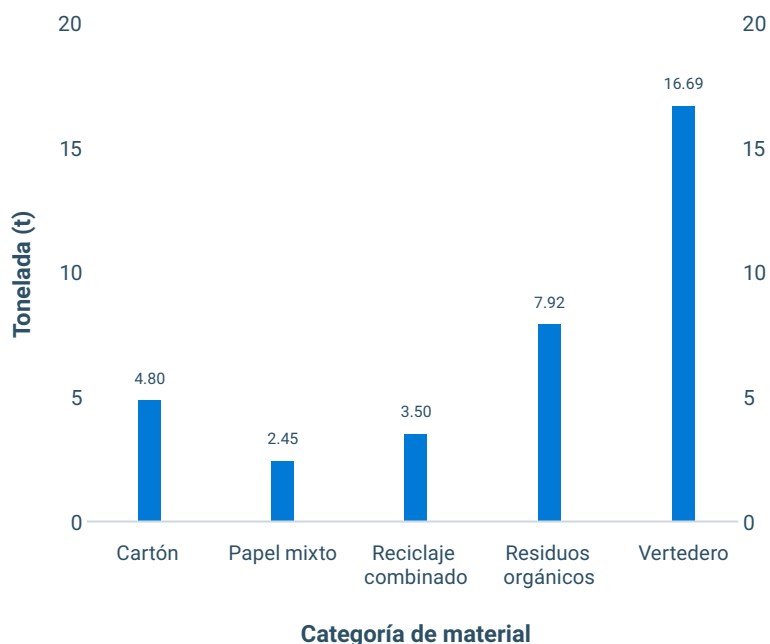
Hemos creado programas internos para alinearnos con un enfoque más sostenible desde el punto de vista medioambiental que se extiende más allá del tradicional «reducir, reutilizar, reciclar» para incluir el concepto de «reflexionar». Mediante la integración de la gestión de residuos en nuestra cultura, comunicación y los programas de recogida, hacemos posible que los empleados sean expertos voluntarios en la reducción de nuestro impacto operativo en los vertederos.

Para medir nuestros esfuerzos, Geotab trabaja con organizaciones de terceros para realizar un seguimiento de los residuos que salen de nuestras instalaciones y se reciclan frente a la cantidad de residuos que se generan en nuestras instalaciones y acaban en vertederos. Los esfuerzos de reciclaje que aplicamos en nuestra sede central, por ejemplo, van más allá del simple papel y las botellas de plástico y abarca el cartón, el papel mixto, el reciclaje combinado, los residuos orgánicos, los residuos electrónicos como baterías, ordenadores y monitores, así como plásticos especiales, equipos de protección individuales y tarimas de madera. El siguiente paso de nuestra estrategia para incrementar la gestión de residuos consiste en ampliar nuestros programas de reducción de residuos y hacer un seguimiento en todas las ubicaciones de Geotab siempre que sea posible.



Por cada cubo de CleanRiver evitamos que 1.000 envases de leche terminen en el vertedero.

Figura 9. Composición del flujo de residuos en la sede central de Geotab 2020



* Source: GFL

Figura 10. Tasa de desvío de residuos en la sede central de Geotab (2020)

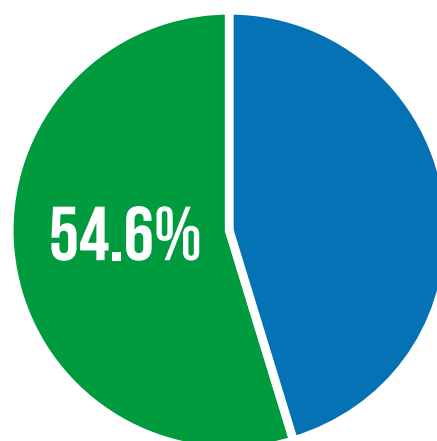
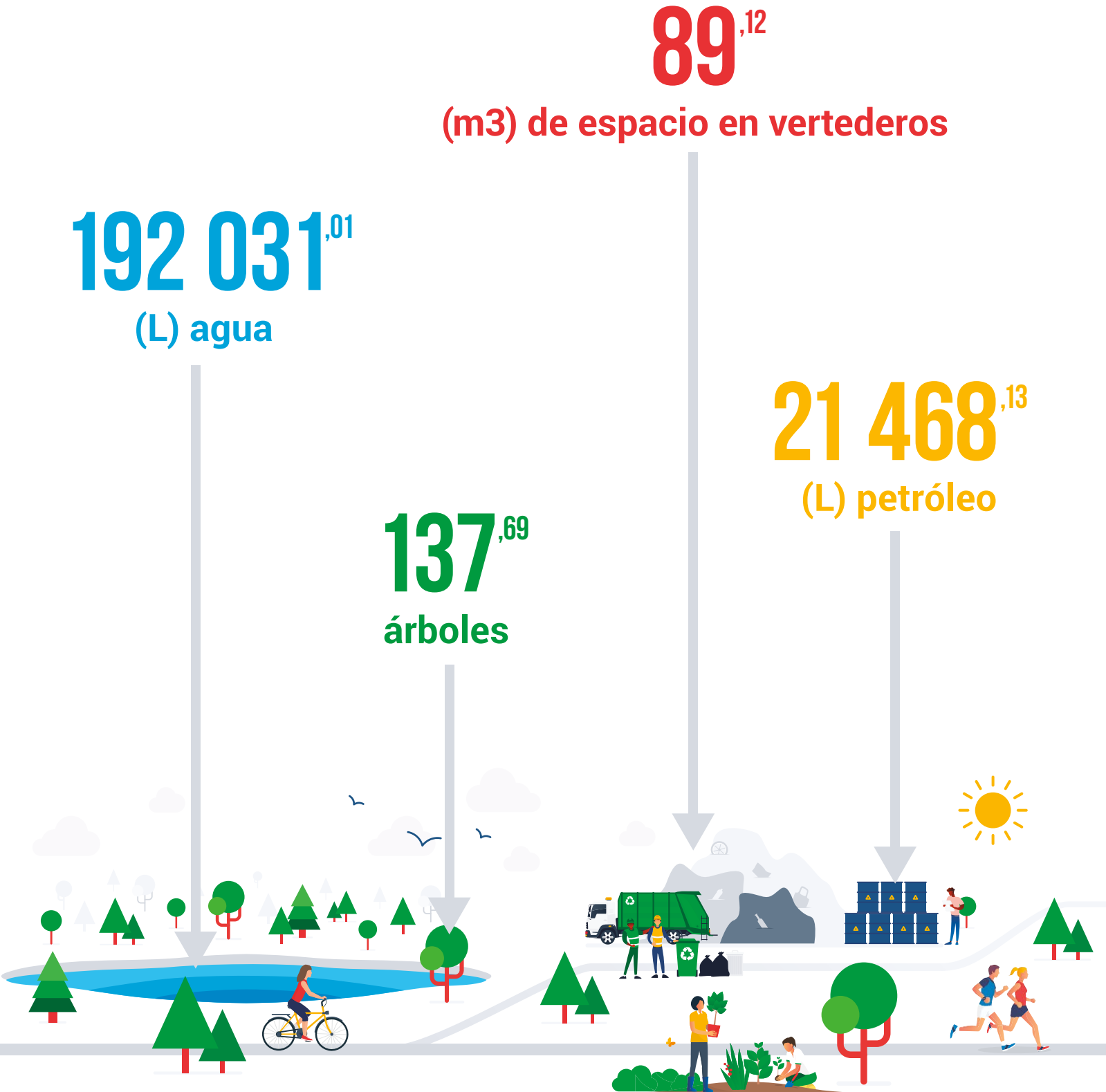


Fig. 11: Ahorro de recursos gracias a los esfuerzos en la gestión de residuos en la sede central de Geotab en 2020.



Sistemas alimentarios

Desde la creación de Geotab, compartir una comida juntos ha pasado a formar parte de nuestra cultura gracias a nuestros populares almuerzos de los viernes. Fomentamos las charlas con aperitivos y bebidas gratis para los empleados de todas nuestras oficinas. Creemos que compartir una comida o un café une a la gente y afianza relaciones. Sabemos que la industria alimentaria contribuye en gran medida a la generación de residuos y a las emisiones globales, y por ello prestamos mucha atención a dónde compramos, qué compramos y cómo desechamos el excedente de comida.

Animamos a cada oficina de Geotab a que busque empresas locales que compartan un compromiso similar al nuestro en cuanto a la sostenibilidad, desde opciones en el menú de artículos de temporada a opciones de entrega y envasado que sean respetuosas con el medioambiente. Seguimos trabajando con todos los centros Geotab para utilizar sistemas que permitan desechar las sobras de alimentos de forma sostenible mediante programas locales de reciclaje y compostaje, además de adaptar los menús diarios en función de la asistencia prevista a la oficina para reducir el desperdicio de alimentos.





PILAR 2

Obtener recursos de forma responsable

Cadena de suministro ética y sostenible

En Geotab estamos comprometidos con la transparencia y queremos que se trate a todas las personas con respeto y dignidad. Para ello, es nuestra prioridad garantizar condiciones de trabajo seguras y llevar a cabo operaciones éticas y responsables con el medioambiente.

Reconocemos la gravedad del impacto que los proveedores pueden tener en nuestro negocio, en el medioambiente y en el mundo. Ahora más que nunca, reconocemos la necesidad de trabajar con partners que sean transparentes sobre sus prácticas de sostenibilidad y responsabilidad social corporativa.

En Geotab, nos aseguramos de que mantenemos altos estándares de sostenibilidad y transparencia, y consideramos que es esencial que nuestros partners también lo hagan. Geotab comunica claramente cuáles son sus expectativas a sus partners con el fin de garantizar que responden a las responsabilidades sociales, medioambientales y éticas en todos los niveles de su cadena de valor.

El Código de conducta global para partners fija un fuerte compromiso con la transparencia y la necesidad de tratar a todas las personas con respeto y dignidad. Para ello, es necesario garantizar condiciones de trabajo seguras y llevar a cabo operaciones éticas y responsables con el medioambiente. El código de conducta se aplica a cualquier persona o entidad que proporcione bienes o servicios a Geotab y, según sea necesario, los partners deben presentar pruebas de cumplimiento normativo de los requisitos establecidos en el código.

Geotab exige que los partners integren los estándares de sostenibilidad en sus procesos empresariales como: permisos ambientales e informes, eficiencia de los recursos y energía limpia, sustancias peligrosas y restringidas y mitigación de residuos: aguas residuales, residuos sólidos y gestión de aguas pluviales. Estos estándares son elementos fundamentales para ayudar a los partners de Geotab a generar un alto nivel de compromiso de sostenibilidad y tener un impacto positivo neto en el medio ambiente.

A lo largo del código de conducta para partners, Geotab reitera su compromiso con la responsabilidad medioambiental y el papel que debe desempeñar para garantizar que alcancemos cero emisiones netas para el año 2040. También motiva a sus partners a que se esfuercen por crear procesos regenerativos y trabajar para minimizar los efectos adversos en la comunidad, el medio ambiente y en recursos naturales al tiempo que se protege la salud y la seguridad de las personas.



Defensa de los derechos humanos y laborales en todo nuestro ecosistema de partners

Geotab aboga por estándares laborales justos para todos los empleados a nivel global, convirtiéndolo en una prioridad para crear una cultura de respeto, integridad, equidad y bienestar de los empleados.

Nos oponemos firmemente a todas las formas de trabajo forzado, involuntario o trabajo infantil y esperamos que todos nuestros proveedores cumplan con los mismos estándares. Esto se establece en el Código de conducta global para partners, en el que también exigimos a los proveedores que traten a sus empleados con dignidad y respeto, incluido su derecho a asociarse libremente y asegurarse de que no están sujetos a amenazas, acoso o discriminación.

Nos hacemos responsables y a nuestros socios por igual de la defensa de los derechos humanos de los trabajadores y del trato a las personas con dignidad y respeto. Esto se aplica a todos los trabajadores, incluyendo los trabajadores temporales, migrantes, estudiantes, con contrato o empleados directos y cualquier otro tipo de trabajador. Nuestro departamento legal y de cumplimiento se asegura de que se aplica nuestra política mediante revisiones y auditorías exhaustivas de los partners de Geotab en la cadena de suministro y en las operaciones. Nuestra posición en materia laboral y de derechos humanos es firme: estamos comprometidos con el cumplimiento de la legislación relativa a los nuevos tipos de esclavitud y trata de seres humanos.

Procesos de auditoría y cumplimiento de la normativa

En 2020, nos dimos cuenta de la necesidad de mejorar nuestros procesos internos de gestión de proveedores. En 2021, revisaremos el proceso para mejorar la aplicación de los principios de la cadena de suministro sostenible en la incorporación de nuevos proveedores, considerados como tales para los fines de Geotab. Este nuevo proceso nos permitirá auditar a los proveedores para garantizar la calidad, la coherencia y el cumplimiento del Código de conducta para partners de Geotab y nuestros compromisos sostenibles en la cadena de suministro. La nueva aplicación mejorada de proveedores y los procesos de evaluación de proveedores existentes nos permitirán gestionar toda la información relevante para auditar los requisitos de sostenibilidad, incluidas las restricciones de mercancías peligrosas (RoHS) y la normativa de la Unión Europea REACH.

Además, hemos puesto en marcha iniciativas como el programa de reciclaje de dispositivos Geotab GO para la Unión Europea (UE) para cumplir los requisitos de la Directiva de Residuos de Aparatos Eléctricos y Electrónicos y nos hemos asociado con Take-E-Way para lograr que las baterías y los embalajes cumplan la normativa de la UE. La asociación con Take-E-Way proporciona a Geotab la capacidad de ir más allá de la Directiva de Residuos de Aparatos Eléctricos y Electrónicos y conseguir el cumplimiento normativo de RoHS y REACH. El programa actualmente nos permite proporcionar programas de reciclaje para Francia, Italia, Alemania, Países Bajos, España y el Reino Unido. El programa con Take-E-Way permite que Geotab y sus partners elaboren y compartan informes de datos de ventas para gestionar de forma proactiva todos los objetivos de reciclaje e información, con el fin de garantizar la participación en todos nuestros canales de ventas.



Evaluación EcoVadis

En 2021, Geotab contrató a una empresa independiente, EcoVadis, para realizar una evaluación de cómo hemos integrado los principios de sostenibilidad y responsabilidad social corporativa (RSC) en nuestro negocio, cadenas de suministro y sistemas de gestión. La evaluación EcoVadis ayudará a Geotab a analizar nuestras prácticas empresariales internas y externas actuales proporcionando una herramienta de colaboración por web y un punto de referencia para guiar las mejoras en las cuatro áreas clave siguientes. La metodología EcoVadis para evaluar los sistemas de gestión de la sostenibilidad de una empresa se basan en estándares internacionales como el Global Reporting Index (GRI), la norma ISO 26000 y los principios rectores del Pacto Global.

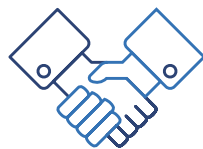
Somos conscientes de que las ventajas de implementar adquisiciones sostenibles en Geotab son múltiples:

- **Reducción de la huella medioambiental a través de acciones colaborativas (por ejemplo, reducción del consumo de energía).**
- **Cumplimiento de nuestra promesa de lograr una cadena de suministro sostenible y responsable.**
- **Reducción del riesgo de interrupción de la cadena de suministro.**
- **Cumplimiento de las obligaciones legales y minimización del impacto en las partes interesadas.**
- **Mejora del rendimiento empresarial.**

Basándonos en los resultados de la evaluación EcoVadis, admitimos y reconocemos que hay áreas que necesitan mejoras. Con este fin, hemos establecido un grupo de trabajo de responsabilidad social corporativa para crear un plan de acción cohesivo que impulse el progreso real en los próximos años en las cuatro áreas.



1. Medioambiente



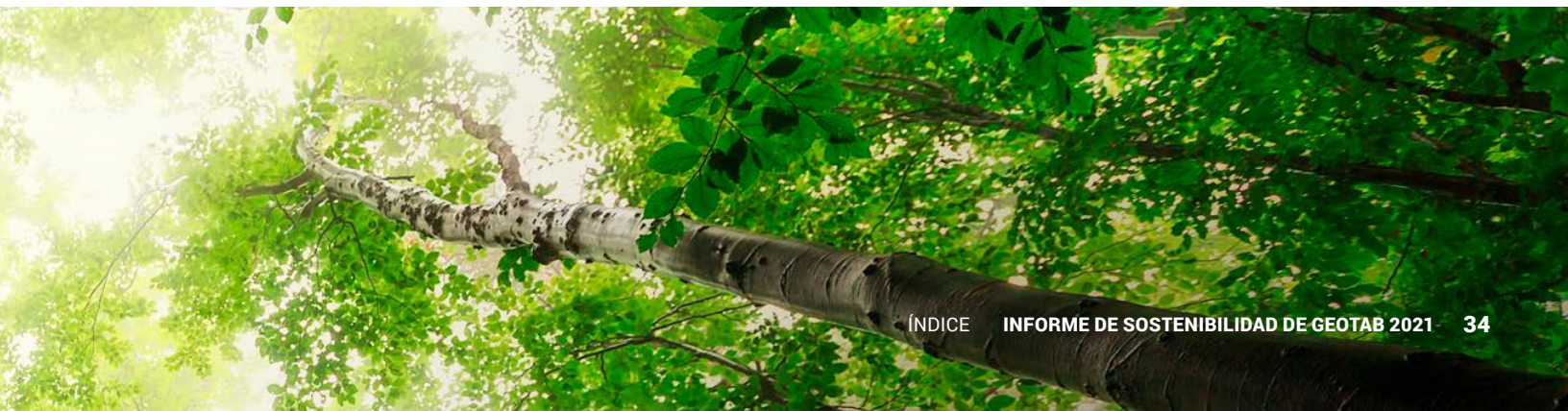
2. Derechos humanos y laborales



3. Ética



4. Adquisición sostenible





PILAR 3

**Aportar
innovaciones
que ayuden a las
organizaciones
a hacer las cosas
mejor y hacer
cosas mejores**



**1,25
MILLONES**

**de toneladas de
emisiones de CO₂**

se podrían eliminar de la atmósfera reduciendo el CO₂ que emiten las flotas de nuestros clientes en tan solo un 5% al año.

Una plataforma para la sostenibilidad

Las empresas y los gobiernos de todo el mundo recurren cada vez más a tecnologías que impulsan mejores resultados de sostenibilidad o que cumplen con los objetivos medioambientales y de ASG (Ambiental, Social y de Gobernanza). Asumir un papel activo en la protección del medioambiente, ya sea optimizando la productividad para aumentar la eficiencia o cambiando a recursos más sostenibles para el futuro del planeta, es un factor clave en la adopción de nuestras soluciones telemáticas conectadas.

Aunque la fuerza motriz para adoptar la telemática es distinta para cada organización, observamos como, cada vez más, la prioridad está en la sostenibilidad y las iniciativas medioambientales.

Cuando el dióxido de carbono llega a la atmósfera, se queda en suspensión durante mucho tiempo (entre 300 y 1.000 años) provocando la retención del calor y el calentamiento de la atmósfera. La mayor oportunidad que tenemos en Geotab para reducir las emisiones globales es ayudar a nuestros clientes de flotas a operar de forma más eficiente y a pasar a vehículos con cero emisiones. Con más de 2,3 millones de vehículos conectados con la tecnología de Geotab en todo el mundo, las flotas de nuestros clientes emitieron más de 25 millones de toneladas métricas de CO₂ en 2020. Al ayudar a nuestros clientes a aumentar la eficiencia, aunque solo sea en un 5%, estaríamos consiguiendo que las emisiones de CO₂ se redujeran en 1,25 millones de toneladas métricas al año.

La plataforma telemática de Geotab y los conocimientos basados en datos permiten a los gestores de flotas comprender, revisar y adaptar sus esfuerzos para reducir las emisiones. Nuestro conjunto de soluciones está diseñado para ayudar a empresas, gobiernos y comunidades a acelerar su viaje hacia un futuro sostenible para el planeta, las personas y los beneficios.

Geotab se compromete a ayudar a crear un futuro más sostenible apoyando a nuestros clientes de todo el mundo a adoptar las mejores prácticas en flotas sostenibles. A continuación se muestran algunas formas en las que nuestras soluciones y experiencia ayudan a los clientes a adoptar una política de flotas sostenibles, hacer la transición a vehículos eléctricos y a promover la conducción ecológica reduciendo el consumo de combustible y su impacto en el medio ambiente.



Combustibles alternativos

Cambiar de gasolina a biodiésel, mezclas de etanol u opciones de combustibles alternativos como el propano.

Dispositivo de seguimiento de vehículos

Medir y gestionar el progreso hacia los objetivos de la flota con la telemática.



Reciclaje

Reciclar el aceite y las baterías y reducir los residuos en general.



Política

Establecer objetivos para reducir el consumo de combustible y las emisiones.



Compartir coche

Buscar oportunidades para compartir vehículos de flota.

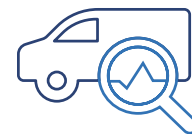
Conducción ecológica

Capacitar a los conductores de flotas en la conducción con ahorro de combustible.



Vehículos eléctricos

Sustituir los automóviles de combustible por vehículos eléctricos. Comenzando por evaluar la idoneidad de la adopción de los vehículos eléctricos para descubrir dónde encajan mejor los vehículos eléctricos en su flota.



Aerodinámica

Aumentar la eficiencia del combustible en camiones con características aerodinámicas.

Reducción de emisiones

Realizar el seguimiento de las emisiones de CO₂ y establecer límites en el tiempo de ralentí de la flota.





Consumo de combustible y conducción ecológica

La tecnología Geotab permite a los clientes analizar y visualizar el rendimiento de su flota en una única plataforma, dándoles la posibilidad de monitorizar el impacto medioambiental que tiene el funcionamiento de sus vehículos y tomar medidas al respecto. Hemos desarrollado informes y herramientas especializados para facilitar a nuestros clientes el cumplimiento de sus objetivos de emisiones de gases de efecto invernadero. Nuestro [informe gráfico para una flota sostenible](#) proporciona información sobre el consumo de combustible y energía, las emisiones de gases de efecto invernadero, la utilización de vehículos eléctricos y el comportamiento del conductor (exceso de velocidad, frenado brusco, aceleración repentina y ralentí). Con esta información, las empresas pueden medir el éxito de sus iniciativas sostenibles, como políticas anti-ralentí, formación de conductores para un consumo de combustible eficiente o la transición a los vehículos eléctricos y comparar su progreso con el de otras flotas similares pertenecientes al ecosistema de Geotab. Para poner en perspectiva, por ejemplo, el impacto de los tiempos de ralentí, los vehículos pesados y los vehículos ligeros malgastan alrededor de 27 mil millones de litros de combustible cada año, según el Departamento de Energía de los EE.UU. Según el tipo de vehículo, de promedio, quemar cinco litros de gasolina crea 8.887 gramos de CO₂. Con la telemática, los gestores de flotas pueden implementar el asesoramiento y los comentarios al conductor en tiempo real y medir las mejoras en la conducción ecológica a lo largo del tiempo. Centrando y abordando los comportamientos que afectan al consumo de combustible, las organizaciones pueden mejorar la seguridad y los costes de las operaciones y su eficiencia y minimizar las emisiones de carbono.

IMPACTO CLIMÁTICO EN ACCIÓN:

Orkin disminuye el tiempo de ralentí para un planeta más sostenible, reduciéndolo eficazmente en un 8,4% en los tres primeros meses.

[Ver caso de éxito](#)

Optimización de rutas y predicción del tráfico

Además de proporcionar herramientas que optimicen hábitos de conducción más eficientes y más seguros, la planificación de rutas adecuadas y la predicción del tráfico con las soluciones Geotab puede reducir el impacto medioambiental de los vehículos en la carretera. Cuando los vehículos comerciales están en un atasco o viajan kilómetros innecesarios, están desperdiciando combustible y no paran de expulsar emisiones de carbono a la atmósfera. Geotab ayuda a sus clientes a predecir las mejores rutas de conducción para garantizar que los vehículos circulen por la ruta más rápida para llegar a su destino y que utilicen las predicciones del tráfico en su beneficio para reducir el impacto en la sostenibilidad y la productividad.

IMPACTO CLIMÁTICO EN ACCIÓN:

Ferrovial Servicios optimiza las rutas con la integración de IoT conectado y la telemática, reduciendo el número de rutas en 3:1.

[Ver caso de éxito](#)

Transición a vehículos eléctricos

Ofrecer asistencia sobre los vehículos eléctricos es una prioridad para Geotab, ya que uno de sus objetivos es garantizar que los clientes de flotas dispongan de toda la información que necesitan para realizar con éxito la transición a una flota de cero emisiones. Las soluciones para vehículos eléctricos de Geotab están diseñadas para ayudar a las flotas en cada paso de su transición de vehículos de combustión a una flota mixta, hasta llegar a una flota totalmente eléctrica. Para las flotas que dan sus primeros pasos, hacemos **una evaluación de la idoneidad de los vehículos eléctricos (EVSA)** en la que analizamos el perfil de conducción de cada vehículo e identificamos cuáles son los mejores vehículos eléctricos para el reemplazo. Esta herramienta trabaja con datos reales para garantizar que las recomendaciones tengan en cuenta las capacidades de los vehículos eléctricos en las condiciones de funcionamiento de la flota, por ejemplo, con un clima extremo.

Para los clientes con vehículos eléctricos, Geotab proporciona herramientas para abordar retos comunes que son únicos en la gestión de una flota eléctrica. El acceso a los datos de vehículos eléctricos como el uso de energía, el historial de carga y el estado de carga de la batería es fundamental para garantizar que los vehículos y su carga estén optimizados.

Geotab es compatible y ofrece datos del mayor grupo de marcas y modelos de vehículos eléctricos disponibles en el mercado, incluidos vehículos eléctricos de servicio medio y pesado y autobuses. A diferencia de los vehículos convencionales, los vehículos eléctricos no siguen los datos telemáticos obligatorios estándar y hacen que el acceso a los datos sea todo un reto.

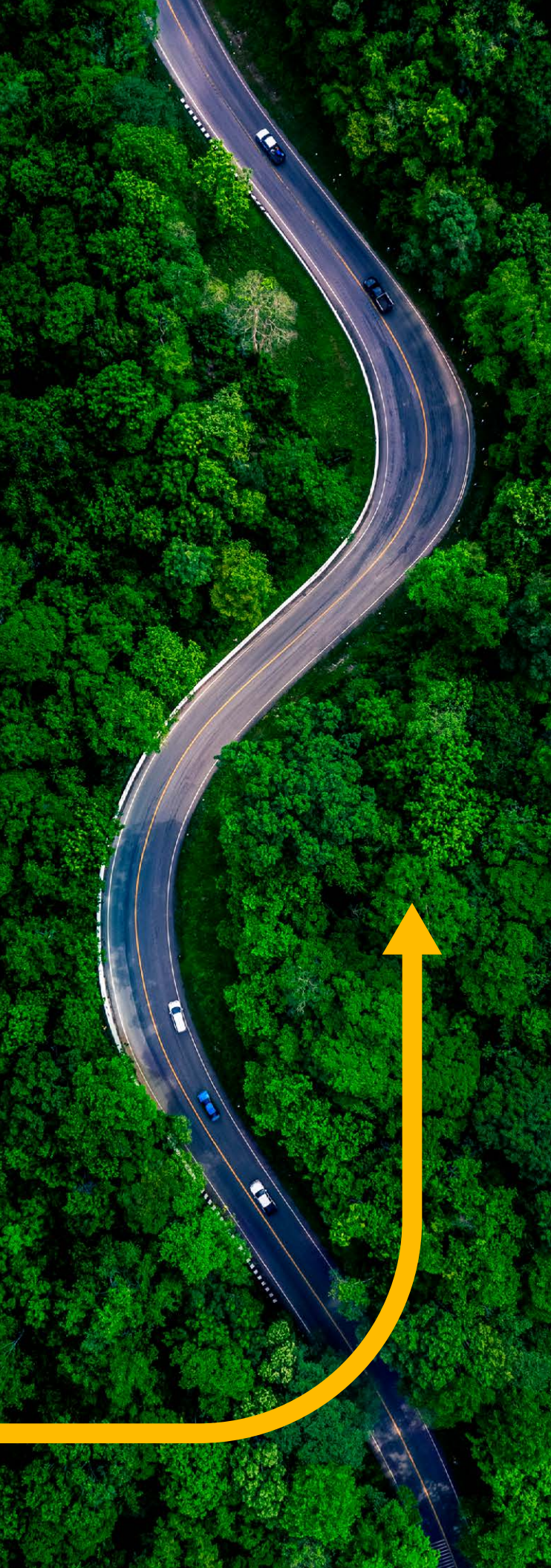
Al trabajar directamente con fabricantes de vehículos eléctricos, Geotab ha desarrollado capacidades únicas para acceder a datos críticos de este tipo de vehículos, lo que garantiza un sólido apoyo a los vehículos eléctricos hoy y en el futuro a medida que las flotas de vehículos eléctricos de nuestros clientes crezcan. Los clientes pueden gestionar sus vehículos eléctricos con confianza porque no hay lagunas en los informes y los datos de referencia del rendimiento aprovechan la mayor base de datos de vehículos eléctricos del mundo.

IMPACTO CLIMÁTICO EN ACCIÓN:

El Ayuntamiento de Madrid aprovecha los datos de los vehículos eléctricos para lograr una sostenibilidad adecuada, reduciendo sus emisiones de CO₂ en un 60%, lo que equivale a casi 1 tonelada mensual para su flota.

[Ver caso de éxito](#)

Al trabajar directamente con fabricantes de vehículos eléctricos de todo el mundo, Geotab ha desarrollado capacidades únicas para acceder a datos cruciales de este tipo de vehículos, lo que garantiza un sólido apoyo a los vehículos eléctricos hoy y en el futuro, a medida que las flotas de vehículos eléctricos de nuestros clientes crecen.



Infraestructura de carga de vehículos eléctricos

Geotab también trabaja con proveedores de infraestructuras de carga y empresas del amplio ecosistema de vehículos eléctricos para crear soluciones integradas de vehículos eléctricos y carga. Esto proporciona a los clientes de flotas acceso optimizado a herramientas y software especializados. Nuestro objetivo es reducir las barreras hacia la electrificación de la flota y acelerar la transición hacia el transporte sin emisiones.

Soluciones inteligentes para la innovación en el sector de los vehículos eléctricos

Gracias a las capacidades de macrodatos que incorporamos, Geotab también mejora el conocimiento del sector sobre los vehículos eléctricos, compartiendo los patrones de degradación de la batería, indicando los vehículos de la flota que podrían ser eléctricos y a qué coste. El acceso a nuestros conjuntos de datos agregados sobre electrificación proporciona una herramienta muy útil para informar de la estrategia y desarrollar soluciones para solucionar retos reales. Asimismo, a través de nuestra división Geotab Energy, trabajamos con los servicios públicos para minimizar el impacto de los vehículos eléctricos de consumo en la red, ofreciendo programas que cambian y gestionan la carga cuando la energía es menos costosa y menos contaminante. Ayudamos a los servicios públicos a comprender, planificar y gestionar la integración de la carga de vehículos eléctricos en la red con el fin de contribuir al éxito de la electrificación de las flotas.

Optimización de activos y servicios Keyless

Geotab ayuda a los gestores de flotas a optimizar sus activos para garantizar que están utilizando el vehículo adecuado para el trabajo en cuestión. Los activos ineficientes, sobredimensionados o infrutilizados pueden suponer un desperdicio de combustible y emisiones. Geotab ofrece herramientas que incluyen datos comparativos sobre la eficiencia del combustible e informes sobre el uso para garantizar que los clientes sacan el máximo partido a sus vehículos y consiguen el mejor rendimiento y la mayor eficiencia. La solución Keyless de Geotab permite a los gestores de flotas maximizar el uso eliminando la necesidad de recoger y entregar las llaves. Con ello, conductores y departamentos pueden compartir vehículos y se contribuye al correcto dimensionamiento de las flotas.

Mantenimiento de los vehículos y medioambiente

Si no se realiza un mantenimiento correcto de los vehículos, estos pueden tener un impacto negativo en el medioambiente y en los gases de efecto invernadero, ya que generan un mayor consumo de combustible y suponen una rotación de activos más rápida. Geotab proporciona soluciones que ayudan a los clientes a mantener los vehículos en buenas condiciones durante más tiempo, ya que ofrece herramientas para supervisar el estado, establecer recordatorios de mantenimiento y detectar problemas del motor con antelación, lo que posibilita que se prioricen las reparaciones y que se puedan asignar piezas o servicios de forma proactiva antes de que surjan problemas. Además, nuestros análisis predictivos permiten identificar patrones para que las flotas puedan detectar y afrontar los posibles problemas antes de que ocurran.

La tecnología telemática de Geotab se puede combinar con estadísticas predictivas para que las flotas puedan detectar, diagnosticar y abordar posibles fuentes de emisiones y problemas medioambientales antes de que puedan suponer un peligro para los conductores, las carreteras y las ciudades, así como un tiempo de inactividad costoso. En la práctica, los sensores conectados del vehículo, combinados con el análisis de datos predictivo y en tiempo real de Geotab sobre el comportamiento de conducción, las rutas, la utilización del vehículo y la productividad ofrecen información clave para evitar pérdidas de combustible y problemas en el servicio de los vehículos antes de que ocurran.



La ciudad de Seattle impulsa el progreso de la sostenibilidad con Geotab.

[Ver case de éxito](#)

Seattle tiene el ambicioso objetivo de reducir las emisiones de carbono en un 50 % para 2025 y ser una ciudad libre de combustibles fósiles para 2030.

Como ciudad en la que se concentran muchas empresas de alta tecnología, Seattle es conocida por adelantarse a los demás y por su objetivo de reducir las emisiones de carbono de las flotas y eliminar el uso de combustibles fósiles. Los responsables de la flota de la ciudad han elegido a Geotab como aliado para cumplir sus objetivos de sostenibilidad, medir con precisión el consumo de electricidad por parte de los vehículos eléctricos de la ciudad y determinar qué vehículos de motor de combustión interna se podrían reemplazar por vehículos eléctricos.

«La mayoría de la gente hace cambios sin datos», señala Saunders, «pero nosotros podemos mostrarles los datos y dejar que hablen por sí solos».

Los informes principales de Geotab, en los que se basa la flota para tomar decisiones que afectan a los objetivos de sostenibilidad, incluyen los informes de kWh, tiempo en ralentí, velocidad y reducción de CO₂ (la flota debe reducir las toneladas métricas emitidas al año en un 8 %).

Contar con el sistema de Geotab, con multitud de datos, ha sido fundamental para lograr y comunicar el progreso hacia la sostenibilidad.



Lo que me abrió los ojos de verdad fue contar con la perspectiva general. Hemos ahorrado 2 millones de dólares en combustible y hemos gastado solo 100.000 dólares en electricidad».

PHILIP SAUNDERS, FLEET MANAGER



PILAR 4

Repercutir
positivamente
en nuestras
comunidades



Hacer lo correcto

Geotab se esfuerza en generar un impacto positivo en las comunidades en las que vivimos y trabajamos. «Hacer lo correcto» es fundamental para nuestros valores y está presente en las prácticas comerciales que llevan a cabo nuestros empleados todos los días y en programas conjuntos como **Geotab Cares**, donde nos asociamos con otras organizaciones para trabajar a favor de las áreas de CTIM, el medio ambiente, y mejorar la seguridad vial para conductores y peatones.



Invertir en nuestros empleados

Nuestro personal es nuestro activo más valioso, lo decimos con frecuencia y con razón. Además de seguros médicos integrales, un programa de asistencia para empleados, planes de pensiones y muchas otras iniciativas para la salud mental y el bienestar, trabajamos continuamente para mejorar nuestros programas y ofrecer herramientas y recursos que les ayuden a desarrollarse y a hacer una contribución significativa.

Durante la pandemia, nos hemos adaptado para fomentar la salud y la seguridad, y hemos encontrado el modo de mantener a nuestros equipos conectados. Promovemos un modelo de trabajo híbrido y flexible, y ofrecemos reembolsos por los equipos de oficina a través del Programa global de oficina en casa.

El aprendizaje continuo es una práctica asentada en toda la empresa. Contribuimos al desarrollo de los líderes del mañana a través de la formación continua, los beneficios en materia de formación, el Programa Aspire para líderes emergentes y el Programa Accelerate global de mentores. En 2020, Great Place to Work seleccionó a Geotab como uno de los mejores lugares para trabajar en cuanto al bienestar mental. Para obtener más información sobre la vida en Geotab, visite careers.geotab.com (en inglés).

Diversidad, inclusión y sentimiento de grupo

Uno de nuestros principales esfuerzos es cultivar y mantener un entorno laboral diverso, lo cual es fundamental para satisfacer las necesidades únicas de nuestra cartera de clientes y las comunidades en las que operamos. Estamos comprometidos a avanzar hacia la equidad racial, promover la igualdad de género y aumentar la representación en todos los niveles de nuestra empresa.

Creemos que el éxito se produce cuando personas de orígenes diversos trabajan juntas y aportan perspectivas diferentes. El Comité de Diversidad e Inclusión de Geotab y nuestros cinco Grupos de recursos para empleados (Comunidad negra, indígena y de todas las personas de color BIPOC+, Mujeres en Geotab, LGBTQ+ y Aliados, Defensores por la concienciación sobre la discapacidad y Generaciones en Geotab) ponen de manifiesto que cuando avanzamos juntos, somos más fuertes. Estas iniciativas se centran en la formación y la educación para los encargados de la selección de personal y de nuestros líderes, fomentan la investigación continua, las asociaciones comunitarias y la concienciación cultural, y ponen en marcha eventos y actividades.

Accesibilidad para todo el mundo

El grupo de empleados de Geotab, defensores de la sensibilización sobre la discapacidad, trabaja para prevenir y eliminar barreras a la accesibilidad y asegura que estamos cumpliendo todos los requisitos bajo la legislación aplicable.



Diversidad
GEOTAB

**ESPACIO SEGURO
DIVERSO
INCLUSIVO
ABIERTO
TOLERANTE
PARA TODOS**



Apoyo a los programas y organizaciones de CTIM

En Geotab creemos que cuando las mujeres dirigen, todo cambia. En el mundo actual, la igualdad de género es un imperativo económico y el apoyo al empoderamiento y las oportunidades de liderazgo para las mujeres impulsará el crecimiento de nuestros clientes, nuestras comunidades y nuestros empleados. Nuestro objetivo es animar a más mujeres a unirse e influir en este importante campo. Por eso, Geotab ha creado su propio programa de mujeres de CTIM. Como parte de este estatuto,

dirigimos nuestros esfuerzos hacia donde creemos que podemos lograr más cambios, ya que animamos a las mujeres de CTIM a convertirse en mentoras de otras estudiantes, empezando incluso desde la escuela secundaria. Una de las maneras en que Geotab anima a las mujeres jóvenes es proporcionando modelos apropiados del puesto en calidad de mentoras.

Como parte de nuestro programa para mujeres de CTIM, utilizamos una plataforma en la que las ingenieras de Geotab pueden hablar con jóvenes que están cursando educación secundaria o en la universidad e inspirarles. Es importante que estas mujeres jóvenes dispongan de modelos compatibles que puedan ayudar a desbloquear su potencial, construir su confianza y responder a cualquier pregunta que puedan tener sobre su futuro. Apoyamos a las organizaciones de CTIM locales y nacionales, como Black Professionals in Tech Network (BPTN), National Society of Black Engineers (McMaster University Chapter) y Girls Who Code, con el objetivo de ayudar a inspirar y desarrollar la próxima generación de grandes innovadoras en las áreas de ciencia, tecnología, ingeniería y matemáticas, y aumentar la diversidad e inclusión en el campo.



Somos conscientes de que la brecha de género en CTIM existe y de que hay menos niñas que optan por estudiar las materias CTIM en la escuela secundaria y la universidad. Es crucial que sigamos trabajando para cerrar esta brecha y alentar a las mujeres a que aprovechen las oportunidades de CTIM.

LINDY THERON, GEOTAB VICE PRESIDENT OF HUMAN RESOURCES



PHONES DOWN, EYES UP

Virtual Benefit Concert

#PhonesDownEyesUp

Sponsored By

GEOTAB

Iniciativas para el uso de un transporte sostenible entre nuestros empleados

Geotab promueve prácticas sostenibles a través de nuestros programas de incentivos de vehículos eléctricos para empleados y de reembolso del transporte. Además, ofrecemos la posibilidad de cargar los vehículos eléctricos y de reciclar en nuestras oficinas. Disponemos también de una iniciativa de formación de embajadores medioambientales del equipo GO Green.


Fabricación y reciclaje de dispositivos

Estamos avanzando hacia un enfoque basado en la economía circular en la fabricación de nuestros dispositivos GO. Sometemos a estos dispositivos a diversas pruebas para certificar que se pueden reciclar de forma eficaz, causando un daño mínimo en el medioambiente y que los materiales utilizados no son perjudiciales. Todos los dispositivos GO cuentan con las certificaciones de RoHS, WEEE y REACH. Geotab sigue el protocolo SAE 1455 que prueba el dispositivo en condiciones extremas para determinar su durabilidad. Cuanto menos propenso sea el dispositivo a sufrir daños, menos dispositivos acabarán en un vertedero. A través de nuestras asociaciones con centros de reciclaje que cuentan con la certificación R2, ofrecemos el **Programa de reciclaje GO** (en inglés), que facilita la eliminación ecológica de los dispositivos y accesorios GO.

Acto benéfico anual para la concienciación sobre la seguridad vial y de los peatones

El concierto benéfico de Geotab, **Phones Down, Eyes Up Virtual Benefit Concert** se organiza anualmente para concienciar sobre los peligros de las distracciones al volante y al caminar, y la beca apoya a los estudiantes que están cursando estudios superiores de música y artes.

Obtenga más información sobre las [iniciativas de sostenibilidad corporativa](#) de Geotab.

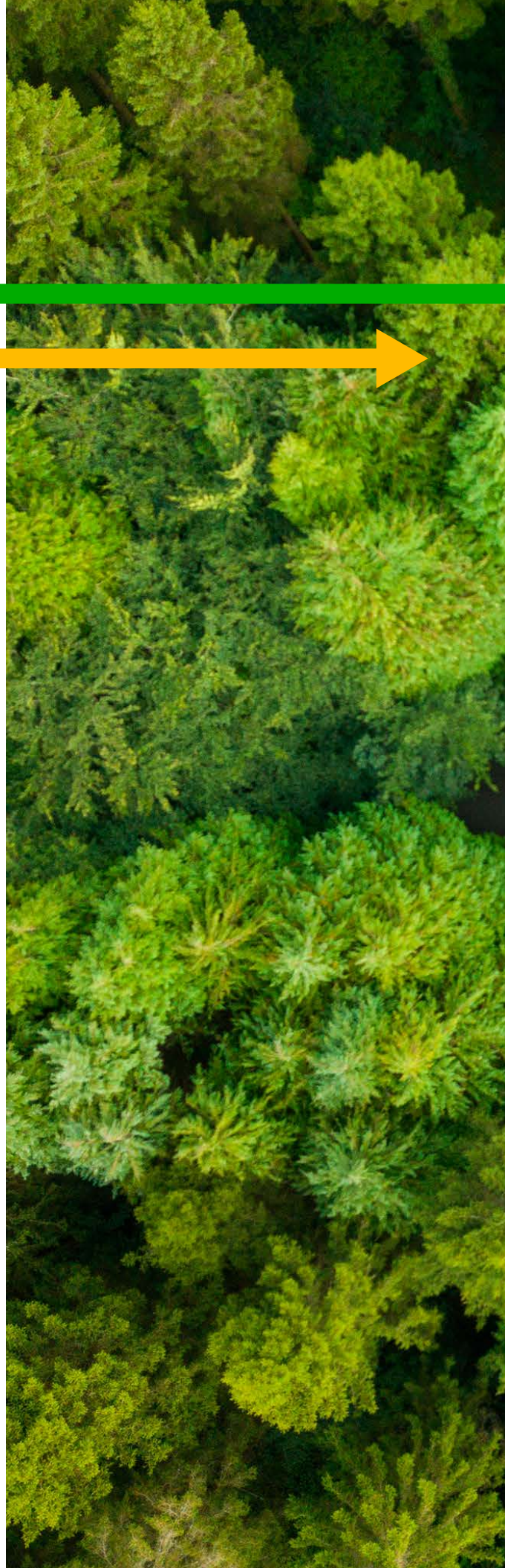


El camino hacia un futuro más sostenible... **Juntos**


Al inicio de este camino, supimos ver que tenemos la responsabilidad colectiva de que el mundo sea un lugar mejor del que es ahora. Los compromisos que estamos adquiriendo no son por nosotros, sino por las generaciones futuras. Tenemos el propósito y la responsabilidad de hacer cosas mejores, y esta motivación es la que nos lleva a actuar.

Geotab tiene el compromiso de trabajar con clientes, partners y la comunidad en general para reimaginar cómo tiene que moverse el mundo. Tenemos un papel fundamental como líderes tecnológicos y capacitadores de flotas de bajas emisiones de carbono: ofrecemos a empresas y organizaciones información y datos muy relevantes para que puedan comprender, actuar y ampliar esfuerzos con el fin de lograr ser sostenibles.

Creemos que, como empresa, también tenemos que asumir la parte que nos corresponde de cara a nuestro funcionamiento interno. Por eso, hemos establecido nuestros propios objetivos de sostenibilidad corporativa. El objetivo de nuestro primer informe es enumerar esos compromisos y describir cómo podemos lograr el mayor impacto. Ahora, es el momento de esforzarnos al máximo y de actuar en consonancia con estos compromisos. Estamos deseando compartir los avances que realicemos en 2022 en nuestro camino hacia un futuro con cero emisiones netas de carbono.



¿Cuál es el siguiente paso?



Nuestro compromiso con este propósito tan importante de hacer lo mejor por el medioambiente, la comunidad y nuestros empleados no termina aquí. Sabemos que podemos y lo haremos mejor. En los informes de Geotab que presentaremos a partir de ahora, añadiremos métricas más amplias sobre ASG del sector. Así, revisaremos, fijaremos y evaluaremos nuestros objetivos en relación con nuestras políticas y prácticas sociales y de gobernanza. Como ocurre con los compromisos que hemos adquirido en materia de sostenibilidad, sabemos que, para lograr un impacto significativo, tenemos que fijar compromisos a largo plazo y poner de relieve cuáles son nuestras acciones. Esperamos poder compartir con usted todos nuestros avances, nuestro viaje y nuestro progreso.

GEOTAB®

corporatesocialresponsibility@geotab.com

Este informe contiene declaraciones e información sobre nuestras expectativas y objetivos para el futuro en el momento de su preparación. Todas estas declaraciones implican inherentemente riesgo e incertidumbre, y los resultados reales pueden diferir sustancialmente debido a factores fuera de nuestro control. Nada de lo que figura en este informe se considerará un compromiso vinculante por nuestra parte, y no garantizamos que se vaya a alcanzar ningún plan, objetivo, iniciativa o expectativa. Este informe se preparó inicialmente en inglés y posteriormente se tradujo a otros idiomas. En caso de incoherencia, la versión en inglés será la autorizada.