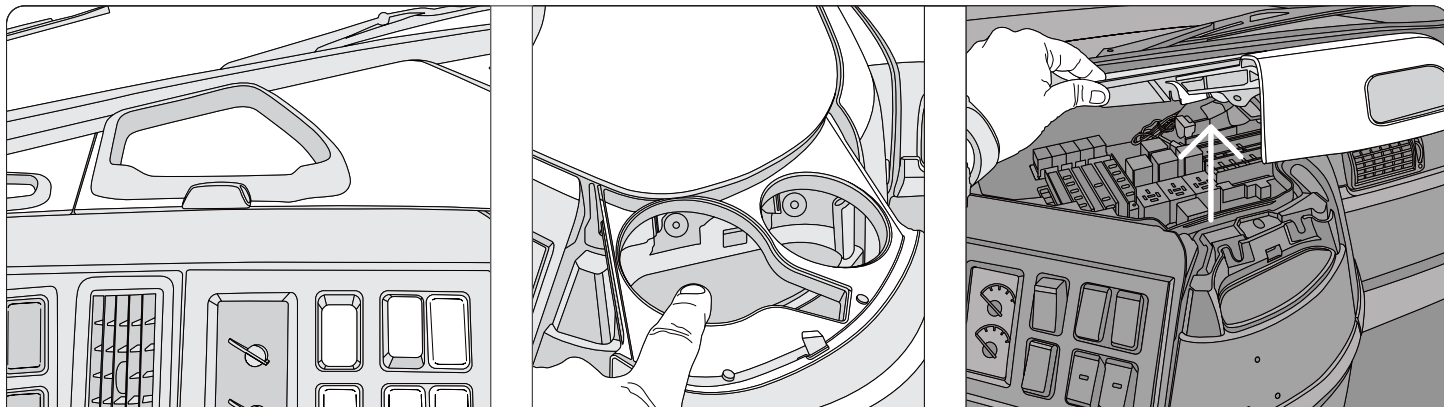
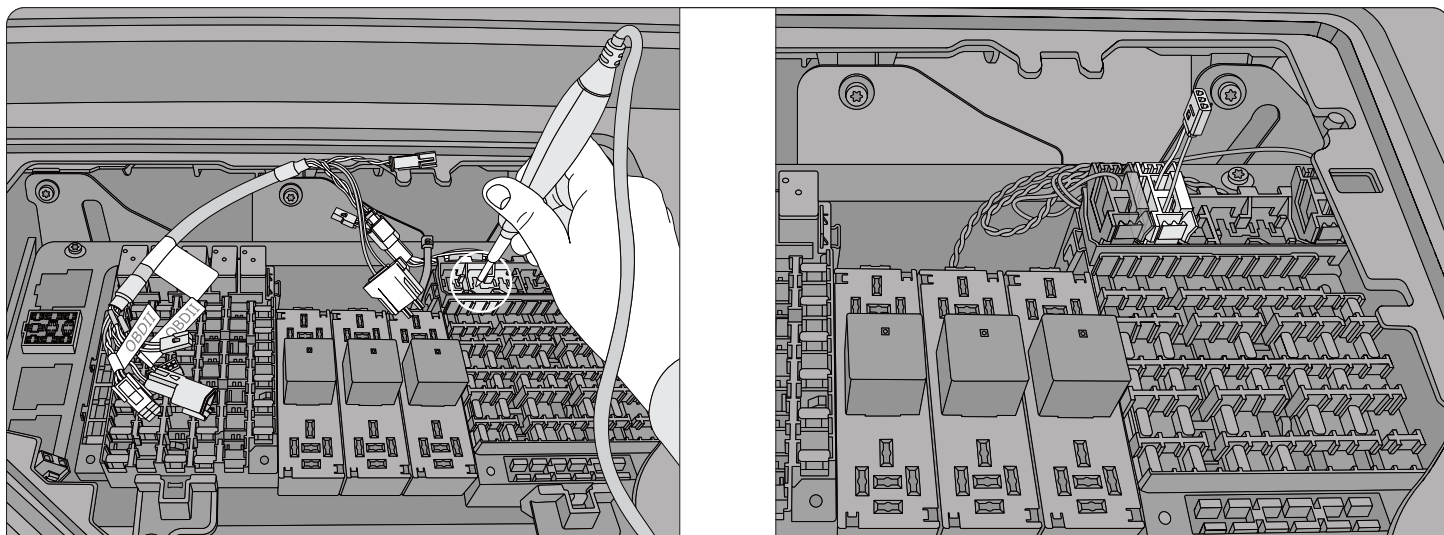


## 2004-2018 Volvo Vehicle

### Installation Volvo 2004-2018 (HRN-CE10K2 et HRN-CM24Y1)

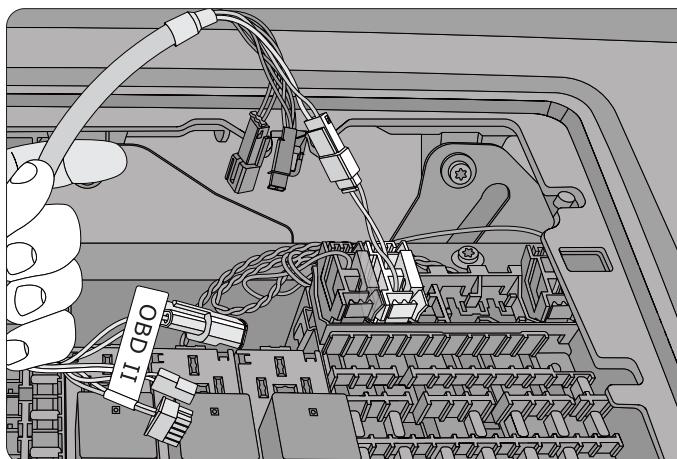


**ÉTAPE 1 :** Retirez les deux vis T-25 qui maintiennent le couvercle de la boîte à fusibles en place, puis tirez doucement vers le haut pour retirer le couvercle.

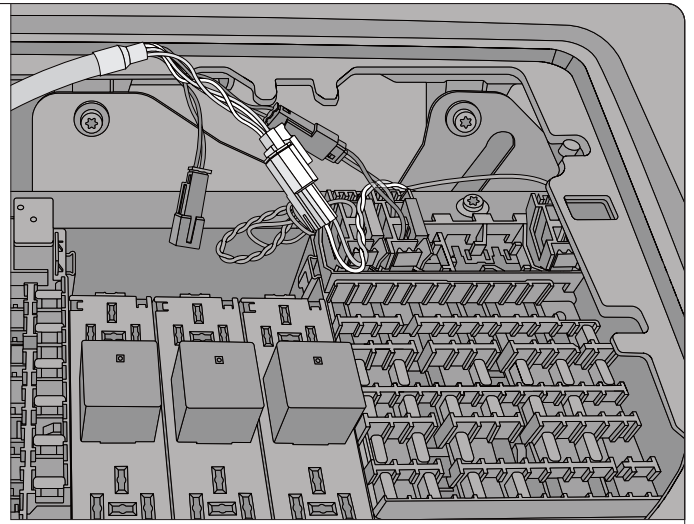
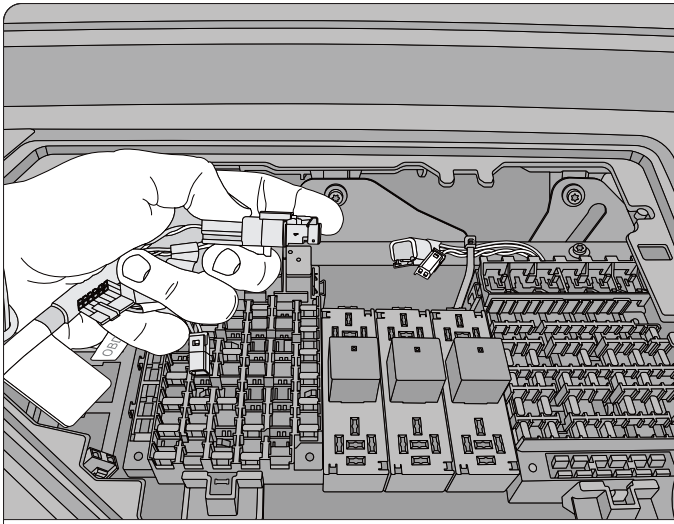


**ÉTAPE 2 :** Branchez le connecteur blanc à 2 broches de la trousse dans n'importe quelle fente d'alimentation continue restante.

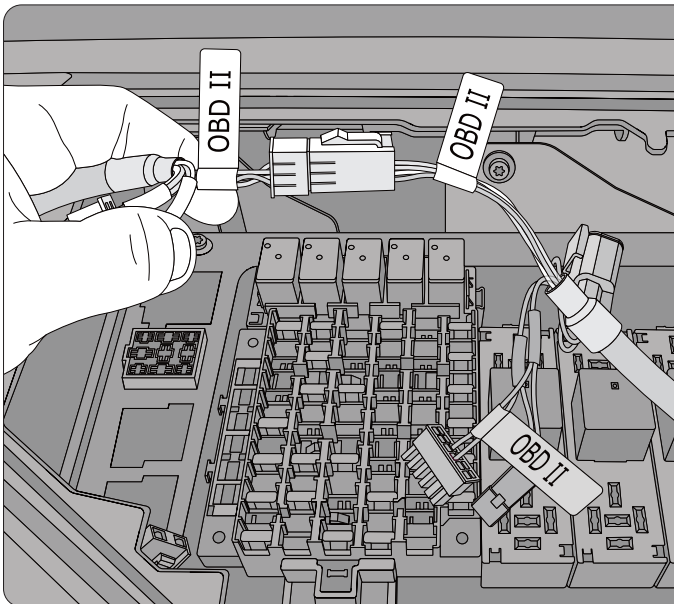
**REMARQUE :** Assurez-vous que le connecteur est orienté correctement : câble rouge du côté alimentation et qu'il est sous tension.



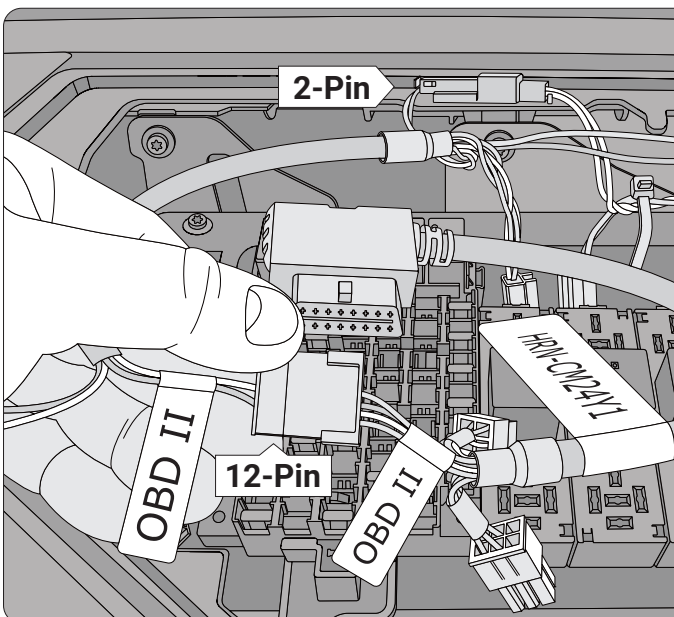
**ÉTAPE 3 :** Branchez l'autre extrémité du connecteur au connecteur noir à 2 broches du HRN-CE10K2.



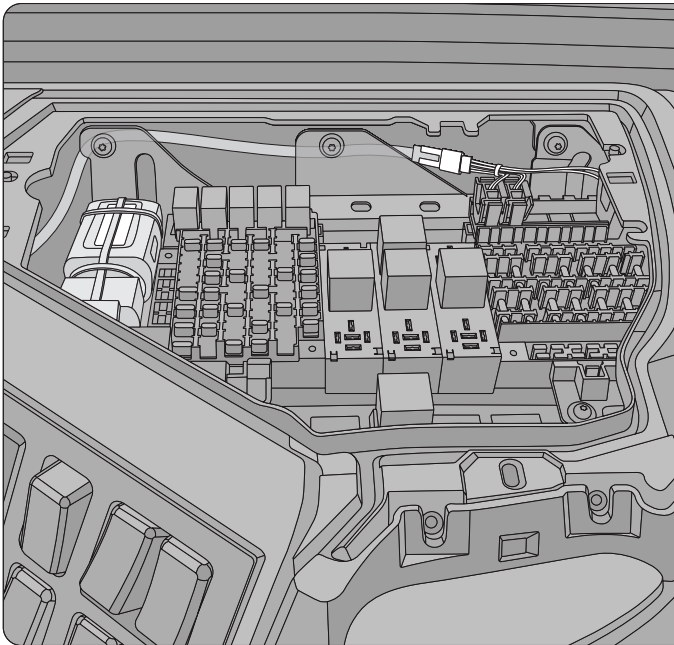
**ÉTAPE 4 :** Retirez la résistance terminale et branchez-la à l'extrémité de jumelage du HRN-CE10K2.  
 Branchez le HRN-CE10K2 à l'endroit d'où la résistance terminale a été retirée.



**REMARQUE :** Pour les modèles de véhicule Volvo de l'année 2008 ou plus récents, si le connecteur gris à 2 broches J1939 est disponible – branchez le connecteur blanc à 6 broches Molex du HRN-CE10K2 au connecteur blanc à 6 broches Molex du HRN-CM24Y1. Ils sont tous deux étiquetés OBDII.

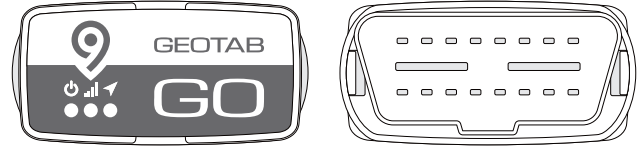


**REMARQUE :** Pour les modèles de véhicule Volvo des années 2004 à 2007, si le connecteur gris à 2 broches J1939 n'est pas disponible – branchez le connecteur noir à 2 broches du HRN-CE10K2 (fils vert et brun) dans le connecteur noir à 2 broches du coin passager supérieur de la boîte à fusible. Ensuite, branchez le connecteur noir à 12 broches Molex du HRN-CE10K2 au connecteur correspondant du HRN-CM24Y1. Ils sont tous deux étiquetés OBDII. connector on the HRN-CM24Y1. They are both labeled OBDII.

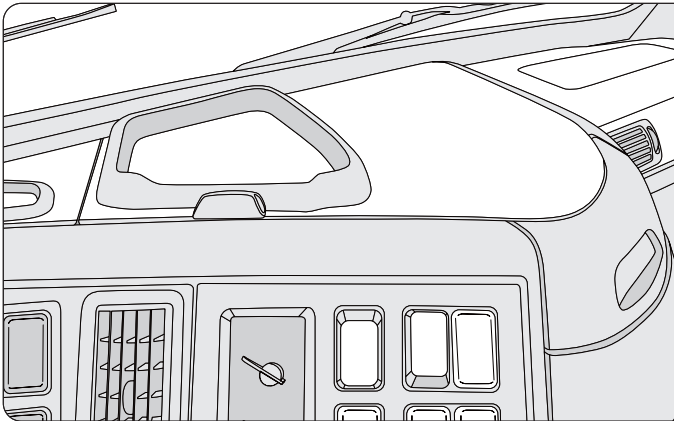


**ÉTAPE 5 :** Connectez le HRN-CM24Y1 au dispositif GO.  
Fixez le dispositif GO au faisceau à l'aide d'un collier de serrage en plastique. Fixez le dispositif GO au cadre de la boîte à fusibles à l'aide de deux colliers supplémentaires.

**REMARQUE :** Assurez-vous que l'antenne GPS est orientée vers le ciel.



Antenne gps située au « bas » du dispositif.



**ÉTAPE 6 :** Regroupez tout le câblage à l'aide de colliers de serrage en plastique. Assurez-vous qu'aucun fusible n'est obstrué. Vérifiez l'installation du dispositif GO et réinstallez le couvercle de la boîte à fusibles.