



GEOTAB®

# Creare un futuro sostenibile per il mondo

Report sulla sostenibilità 2021



## Informazioni su questo report

Questa pubblicazione descrive gli obiettivi e l'impegno di Geotab nel dimezzare le emissioni di gas serra entro il 2030 e azzerare le emissioni di anidride carbonica entro il 2040, in linea con quanto previsto dall'accordo di Parigi sul cambiamento climatico. Il Report sulla sostenibilità del 2021 è la nostra prima dichiarazione pubblica sugli obiettivi SBTi e mette in evidenza i progressi compiuti nel 2020 e i nostri impegni di sostenibilità a lungo termine. I dati presentati fanno riferimento agli standard della Global Reporting Initiative (GRI) e delineano le prestazioni di Geotab rispetto agli obiettivi di sviluppo sostenibile (SDG) delle Nazioni Unite.



# Sommario

Reinventare un futuro più sicuro e sostenibile per tutti . . . . .	3
Un messaggio del nostro CEO: Un impegno per un futuro con meno anidride carbonica e più prosperità . . . . .	5
Informazioni su Geotab . . . . .	7
Sostenibilità di Geotab . . . . .	12
Pilastro 1: Salvaguardia dell'ambiente . . . . .	17
Pilastro 2: Approvvigionamento responsabile . . . . .	31
Pilastro 3: Innovazioni che aiutano le organizzazioni ad agire meglio e a raggiungere traguardi più ambiziosi. . . . .	35
Pilastro 4: Creazione di un impatto positivo per le persone e la collettività . . . . .	43
Programmi per il futuro. . . . .	50



## Reinventare un futuro più sicuro e sostenibile per tutti

Che aspetto ha un futuro sostenibile? È fondamentale considerare e rispondere a questa domanda basandosi sui dati. La pandemia da COVID-19 ha toccato, messo alla prova e accelerato ogni aspetto di ciò che la sostenibilità rappresenta per noi come azienda, e il nostro impatto sul mondo. Tuttavia, quello della sostenibilità non è un tema nato con il COVID-19, e non sparirà al termine della pandemia.

**La pandemia ci ha permesso di reinventare:** la salute, la sicurezza e il benessere della nostra gente, dei nostri partner, dei nostri clienti e dei loro dipendenti; i modi in cui uniamo le forze per sostenere le esigenze delle nostre comunità e delle persone e delle aziende che ne fanno parte; la capacità dei nostri prodotti di risparmiare energia e risorse per promuovere un pianeta più verde.



La pandemia ha poi sottolineato l'importanza del nostro ruolo per i clienti che fanno affidamento su di noi per:

- mettere in sicurezza conducenti e strade
- ottimizzare le operazioni della flotta per ridurre i consumi di carburante e creare un mondo più verde
- ridurre le emissioni nocive di anidride carbonica contribuendo a compiere la transizione delle flotte da tradizionali a elettriche
- garantire che i servizi essenziali abbiano le forniture necessarie all'esecuzione dei propri compiti al momento opportuno, garantendo l'esistenza di supply chain affidabili ed efficienti

- assicurare un'efficiente circolazione delle merci per soddisfare la domanda
- contribuire a tenere in buone condizioni veicoli e asset, assicurando costi operativi limitati per garantire agilità e crescita

Siamo orgogliosi dei progressi compiuti nel 2020 e del modo in cui abbiamo unito le forze per affrontare in modo proattivo le sfide che ci attendono nel 2021. Vi invitiamo a scoprire di più su di noi e sul modo in cui i nostri impegni nell'ambito della sostenibilità, i nostri prodotti e le nostre soluzioni contribuiscono ad accelerare un futuro sostenibile.



# GEOTAB

## Un messaggio del nostro CEO

### Un impegno per un futuro con meno anidride carbonica e più prosperità

Noi di Geotab siamo convinti che sia nostra responsabilità collettiva lasciare il mondo in condizioni migliori rispetto a come l'abbiamo trovato. Questo significa che è fondamentale ridiscutere il modo in cui attribuiamo valore, proteggiamo e risaniamo il pianeta, e che è necessario agire ora e sempre per contribuire a garantire un futuro più verde.

Gli impegni da noi presi per contribuire a ridurre le emissioni di carbonio nel modo in cui aziende e città spostano merci e persone non riguardano noi. Queste decisioni e azioni avranno un impatto sul mondo che stiamo lasciando alle generazioni future. Con i nostri clienti e i nostri partner condividiamo l'obiettivo e la responsabilità non solo di fare meglio le cose che già facciamo, ma di farne di migliori. È questo obiettivo a guidare l'urgenza con cui vogliamo agire per un futuro più verde, sia all'interno di Geotab che nelle soluzioni che forniamo, sulla strada di un avvenire a zero emissioni di gas serra.



La strada verso un futuro a zero emissioni va percorsa assieme. Non basta stabilire e pubblicare gli obiettivi. Affinché tutto il personale e le parti interessate possano fare progressi reali, sono necessari sacrifici, prove a breve termine e compromessi.

NEIL CAWSE, CEO & FOUNDER, GEOTAB

Per raggiungere questo obiettivo dobbiamo collaborare tutti (aziende, enti governativi, cittadini) per reimmaginare il modo in cui si muove il nostro mondo. Il settore dei trasporti, le catene di approvvigionamento, i trasporti pubblici, il trasporto merci e tanti altri settori fanno enorme affidamento su carburante ed energia per assicurare il funzionamento delle nostre economie moderne e sempre più digitali.

Geotab ha un ruolo fondamentale in qualità di leader tecnologico e pioniere delle flotte a basse emissioni di carbonio e delle infrastrutture di supporto. Forniamo sistemi telematici in modo responsabile, aiutando i nostri clienti e partner a ridurre il consumo energetico e le emissioni di gas serra, sposando e sostenendo in modo proattivo la transizione a un trasporto a basse emissioni.

Le informazioni basate sui dati consentono a chi gestisce le flotte di comprendere, agire e adattare le proprie iniziative per ridurre le emissioni. È qui che Geotab, insieme ai suoi partner globali, può fare la differenza più grande: aiutare clienti, partner e fornitori a migliorare l'efficienza energetica, conservare le risorse e raggiungere i propri obiettivi di riduzione dell'impatto ambientale. La strada verso un futuro a zero emissioni va percorsa assieme.

Ma i nostri sforzi non si fermano qui. Siamo consapevoli del fatto che, come Geotab, facciamo la nostra parte nel modo in cui ci gestiamo come azienda. In primo luogo, abbiamo allineato i nostri obiettivi di sostenibilità aziendale all'accordo di Parigi, che punta a limitare il riscaldamento globale ben al di sotto dei 2 °C, preferibilmente 1,5 °C, oltre i livelli preindustriali. Geotab si è volontariamente impegnata a stabilire un obiettivo a breve termine su base scientifica (SBTi) volto a ridurre le emissioni di gas serra (GHG) Scope 1 e 2 del 50% entro il 2030, rispetto al valore di riferimento del 2019.

Abbiamo assunto una linea dura per riuscire ad azzerare le emissioni di gas serra Scope 1, 2 e 3 entro il 2040. Oltre a lavorare per ridurre il nostro impatto e quello della nostra catena del valore, sosteniamo la necessità di normative e regolamenti coerenti e di supporto da parte dei governi volti a promuovere una rapida decarbonizzazione ed evitare gli effetti peggiori del cambiamento climatico. La strada verso un futuro a zero emissioni va percorsa assieme.

Neil Cawse, CEO e founder, Geotab

# Informazioni su Geotab

## Chi siamo

Il focus principale di Geotab è fornire tecnologie in grado di accelerare il progresso in termini di sostenibilità tramite la telematica e i veicoli connessi. Lavoriamo assieme ai nostri clienti e partner per risolvere le sfide della sostenibilità su scala globale affrontando i maggiori responsabili del cambiamento climatico e delle questioni sociali, impegnandoci a ridurre le emissioni di gas serra e l'uso di combustibili fossili, e aiutando le flotte a compiere con successo la transizione ai veicoli elettrici. Tutto questo garantendo l'affidabilità e la continuità di una catena di approvvigionamento sostenibile e fornendo informazioni connesse che promuovono la mobilità intelligente tramite reti di trasporto intelligenti, e molto altro.

## Cosa facciamo

Geotab potenzia l'innovazione attraverso i dati, fornendo alle aziende e agli enti governativi una piattaforma telematica di veicoli connessi in grado di assicurare prestazioni più sostenibili, efficienti e sicure per le flotte commerciali. Il Marketplace di Geotab offre centinaia di soluzioni di terze parti che consentono a grandi e piccole aziende di automatizzare le operazioni grazie all'integrazione dei dati dei veicoli con altri asset di dati, in modo da ottenere un'esperienza operativa e telematica ottimale. Elaborando miliardi di punti dati al giorno, Geotab sfrutta l'analisi dei dati e il machine learning per aiutare le aziende a migliorare la produttività e l'efficienza, aumentare la sicurezza dei conducenti, rafforzare la conformità alle normative e raggiungere i loro obiettivi di sostenibilità.

Il nostro modello di business pone il cliente al centro della nostra strategia. Ci consente di lavorare insieme per identificare opportunità di riduzione immediata delle emissioni di anidride carbonica e per sviluppare soluzioni più a lungo termine utili a raggiungere l'obiettivo zero emissioni.

Geotab punta a promuovere il cambiamento e a essere un modello in termini di responsabilità aziendale.

**PIÙ DI  
1.900**  
dipendenti

**PIÙ DI 165**  
paesi

**PIÙ DI  
50.000**  
clienti

**PIÙ DI  
2,5 MILIONI**  
di veicoli connessi

**IL 60%**  
dei clienti sono flotte  
aziendali con oltre 500 veicoli

## Premi e riconoscimenti



[Geotab.com/it](https://www.geotab.com/it) | [Geotab.com/it/blog](https://www.geotab.com/it/blog) | [LinkedIn](#) | [Twitter](#) | [Facebook](#) | [YouTube](#) | [In contatto con Geotab](#)



## Le nostre soluzioni

Con oltre 20 anni di innovazioni costanti nel settore della telematica, le nostre soluzioni non si limitano al semplice monitoraggio della posizione dei veicoli.

Le soluzioni Geotab si estendono su sei pilastri fondamentali, ovvero: **sostenibilità, sicurezza, conformità, ottimizzazione, produttività ed espandibilità.**



### Sostenibilità

- Riduzione dei consumi di carburante
- Tracciamento delle emissioni di CO<sub>2</sub>
- Elettrificazione della flotta
- Monitoraggio e reportistica delle prestazioni dei veicoli elettrici
- Programma di riciclo device GO



### Sicurezza

- Notifiche di collisione
- Report di gestione dei rischi
- Assistenza a bordo
- Utilizzo cintura di sicurezza
- Guida in retromarcia



### Ottimizzazione della flotta

- Aumento dell'efficienza del carburante
- Diminuzione del tempo di sosta a motore acceso
- Monitoraggio della velocità
- Registrazione della diagnostica del motore
- Manutenzione del veicolo



### Conformità

- Log conducente elettronici (Nord America)
- Rendicontazione fiscale
- Report di ispezione del veicolo
- Tachigrafo digitale
- Modalità personale



### Produttività

- Tempi di assistenza clienti
- Identificazione delle soste inattese
- Orari di arrivo e di partenza precisi
- Distanze effettive dei viaggi



### Espandibilità

- Tecnologia flessibile
- Integrazione di sistema (Kit di sviluppo software)
- Componenti aggiuntivi hardware e software

# I nostri valori

Geotab considera la sostenibilità come una responsabilità condivisa. I valori della nostra azienda sono intrinsecamente connessi al modo in cui realizziamo l'obiettivo condiviso di creare un mondo più sostenibile. Ciascuno dei nostri valori racchiude in sé l'aspettativa di compiere il miglior lavoro possibile, insieme. Ed è proprio il lavoro che facciamo quotidianamente ad aiutarci a rispondere alla domanda "che aspetto ha un futuro sostenibile?".

**Il nostro scopo è aiutare le aziende con cui lavoriamo non solo a fare meglio le cose che già fanno, ma a farne di migliori. Condividiamo questo obiettivo e questa responsabilità.**

## Innovare e sviluppare per il futuro.

Ascoltiamo con attenzione i feedback dei clienti e realizziamo soluzioni pensate per il futuro. Puntiamo costantemente a fornire tecnologie più sicure, intelligenti e sostenibili.



Per rafforzare i nostri valori e garantire una solida comprensione delle nostre aspettative, Geotab conduce annualmente check sulle proprie politiche, test di conformità e corsi di formazione in sicurezza con un tasso di partecipazione al 100%. I requisiti di formazione per i dipendenti includono anche corsi curriculari su: molestie sul luogo di lavoro, conformità alle normative sulla privacy, accessibilità, codice di comportamento.

## Puntare alla semplicità.

Pensare in grande per risolvere le complessità per conto dei clienti. Ci impegniamo ad attingere alla nostra creatività tecnica e analitica per semplificare le sfide principali dei nostri clienti e partner.

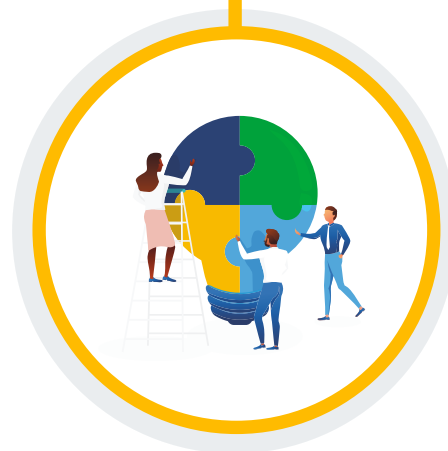
## Fare la cosa giusta.

Agiamo sempre con trasparenza, integrità, comprensione e rispetto. Fare la cosa giusta sopra ogni altra cosa: questo è il nostro DNA. Questo è ciò che ci unisce consentendoci di dare il massimo ogni giorno.



## Abbracciare il cambiamento.

Cercare e guidare un cambiamento che porti a un futuro sostenibile. Adattarsi ed evolversi per rispondere ai rapidi cambiamenti del mercato e alle esigenze dei clienti.



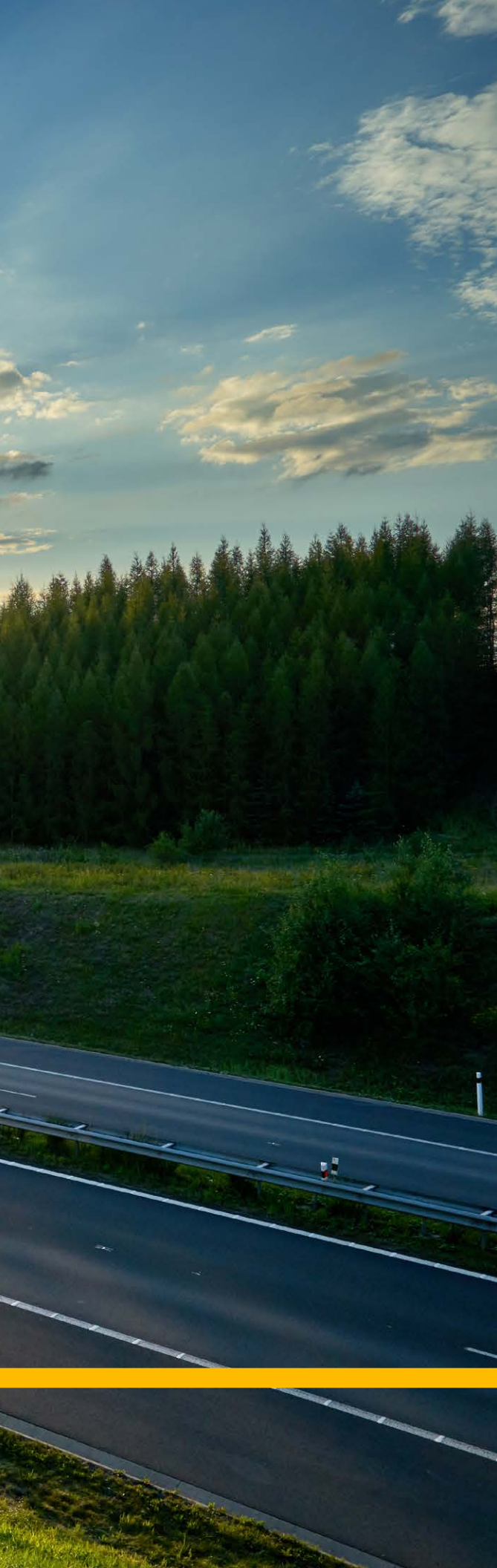
## Lavorare sodo, a modo proprio.

Promuovere la gentilezza verso se stessi, gli altri e il pianeta. Lavorare sodo godendosi il percorso di reimmaginazione di un mondo sostenibile, promuovendo un futuro più verde.

## Collaborare e impegnarsi per la trasparenza.

Pensare in modo ampio e adottare prospettive diverse, capacità ed esperienze uniche grazie alla collaborazione e agli insegnamenti condivisi.





# Sostenibilità di Geotab

In qualità di azienda in rapida crescita che fornisce servizi ad un ampio ventaglio di settori e clienti, ci rendiamo conto che portata e responsabilità globali vanno di pari passo. Ci impegniamo ad avere un impatto positivo sui settori e sulle realtà in cui operiamo a ogni livello, dai prodotti ai processi, passando per le persone.

## La nostra visione e missione di sostenibilità

La sostenibilità è il perno dell'attività di Geotab, dall'impegno a ridurre al minimo l'impatto ambientale delle operazioni interne allo sviluppo di tecnologie impattanti in grado di ottimizzare la transizione verde delle flotte.

La nostra missione è collaborare con i partner per un futuro prospero e decarbonizzato, nella comune visione di un mondo a emissioni zero.



## Allineamento con gli obiettivi di sviluppo sostenibile delle Nazioni Unite

Lo scopo di Geotab è aiutare i clienti a gestire meglio le proprie flotte, fornire gli strumenti necessari a ottimizzare le loro operazioni e migliorare la produttività usando analisi di dati e soluzioni innovative. Questi principi sono connessi in modo innato al concetto di sostenibilità, che ci mette in condizione non solo di aiutare gli altri con i propri obiettivi in termini di transizione sostenibile, ma di migliorare altresì le nostre prestazioni in termini di sostenibilità.

Gli obiettivi di sostenibilità di Geotab sono in linea con gli **obiettivi di sviluppo sostenibile delle Nazioni Unite (SDG)** negli intenti e nei risultati, e poggiano su un ecosistema di obiettivi di sostenibilità interconnessi per persone, pianeta e profitti. Allineandoci agli SDG, abbiamo unito le forze con istituzioni e comunità di tutto il mondo per lavorare insieme sui problemi globali, favorire il benessere e contribuire alla risoluzione delle sfide globali.

I nostri prodotti, le nostre tecnologie e i nostri servizi consentono a clienti di tutto il mondo di accelerare il progresso ed essere più scalabili e all'altezza di un mondo più sostenibile, sano e sicuro. A tal fine, ci siamo impegnati per dare priorità ai nostri obiettivi di sostenibilità sulla base degli SDG, concentrandoci sulle aree dove crediamo che i nostri team, la nostra azienda e le aziende con cui lavoriamo possono avere un impatto davvero positivo. Questi SDG ci aiutano a guidare la nostra strategia globale di sostenibilità e ci consentono di raggiungere i nostri ambiziosi obiettivi per i prossimi anni.

Geotab è impegnata nel suo percorso verso un futuro sostenibile e ha un obiettivo: rendere possibili collettività e realtà eque ed ecologiche in tutto il mondo. Grazie all'uso di obiettivi basati sulla scienza (SBTi), possiamo sfruttare i dati ottenuti dai veicoli connessi a Geotab per avere un impatto significativo sugli obiettivi globali di sostenibilità. Ogni giorno le flotte commerciali e pubbliche percorrono milioni di chilometri, e noi contribuiamo ad aiutare molti di loro a ridurre le emissioni e il loro impatto ambientale.



**Il nostro obiettivo è quello di rendere Geotab un leader per la sostenibilità, allineandoci agli obiettivi di sviluppo sostenibile delle Nazioni Unite nelle nostre operazioni, nella catena del valore e nella nostra cultura, e contribuendo a portare il settore dei trasporti verso un futuro sostenibile, sicuro e con zero emissioni di anidride carbonica.**

**CHUCK VAN KEMPEN,  
SENIOR MANAGER, SUSTAINABILITY, GEOTAB**

La sostenibilità è un pilastro fondamentale per Geotab, e lo si vede dallo sviluppo di tecnologie innovative che ottimizzano l'efficienza della flotta fino alla riduzione dell'impatto ambientale delle nostre stesse operazioni interne. Geotab si è impegnata a contribuire all'eliminazione delle emissioni del settore dei trasporti e a rendere più sicure le strade per tutti, fornendo telematica in modo responsabile e sostenibile ai nostri clienti.

Con l'incombere della minaccia del cambiamento climatico, è una responsabilità collettiva ripensare e ridiscutere il modo in cui attribuiamo valore, proteggiamo e risaniamo il pianeta in misura ancora maggiore.

Dobbiamo riflettere sul nostro ruolo nel plasmare il mondo che ci circonda e dobbiamo intraprendere pratiche sostenibili in tutte le aree della nostra attività, che siano correlate alle persone, al pianeta o ai profitti.

Oltre ad aiutare i nostri clienti a ridurre le emissioni di gas serra e a collaborare con i nostri partner per accelerare i trasporti sostenibili e le attività dei clienti a livello globale, noi stessi condividiamo questo percorso verso un mondo sostenibile cercando di ridurre la nostra impronta ambientale.

An aerial photograph of a lush green forest. A dark blue river winds through the center of the forest, creating a meandering path. The trees are dense and vibrant green, with some taller, thinner trees visible. The overall scene is a natural, serene landscape.

# Panoramica sui pilastri della sostenibilità

Abbiamo suddiviso le nostre priorità in fatto di sostenibilità aziendale in quattro pilastri che illustrano l'ampiezza delle nostre attività in linea con i SDG.





**1.**

**Salvaguardia  
dell'ambiente**

**2.**

**Approvvigionamento  
responsabile**

**3.**

**Innovazioni che aiutano  
le organizzazioni ad agire  
meglio e a raggiungere  
traguardi più ambiziosi**

**4.**

**Un impatto positivo  
per la collettività**



**PILASTRO 1**

# **Salvaguardia dell'ambiente**



## Da qui in avanti

### Emissioni e impatto

Il settore dei trasporti è al primo posto nella produzione di emissioni di gas serra. Affinché si possano soddisfare le previsioni di mobilità e far fronte a una crescente domanda di prodotti, invertendo al contempo l'aumento delle emissioni di CO<sub>2</sub>, è necessario implementare nuove misure di efficienza energetica e tecnologie a emissioni zero.

I fleet e mobility manager hanno molte opportunità per migliorare l'efficienza e ridurre l'impatto ambientale. Forniamo loro gli strumenti necessari a eseguire valutazioni e intervenire di conseguenza.

Allo stesso modo, stiamo lavorando per ridurre la nostra impronta attraverso i nostri programmi di riciclaggio e smaltimento sostenibile, oltre ad adottare misure per ridurre le nostre emissioni.

**Aiutando i clienti a ridurre il proprio impatto grazie alle informazioni ricavate dai nostri sistemi telematici e di trasporto intelligente, possiamo avere un impatto radicale sulla quantità di emissioni su scala globale.**

## Emissioni zero entro il 2040

Ci impegniamo ad affrontare gli effetti del cambiamento climatico concentrando i nostri sforzi sulla riduzione delle emissioni in tutta la nostra catena del valore, e continuando ad integrare il concetto di resilienza all'interno delle nostre operazioni e della catena di approvvigionamento per combattere gli effetti negativi del cambiamento climatico. Consci dell'urgente necessità di un intervento sul clima, abbiamo stabilito un nuovo ambizioso traguardo

**di raggiungere l'obiettivo emissioni zero entro il 2040, un decennio prima rispetto a quanto previsto dall'accordo di Parigi.**

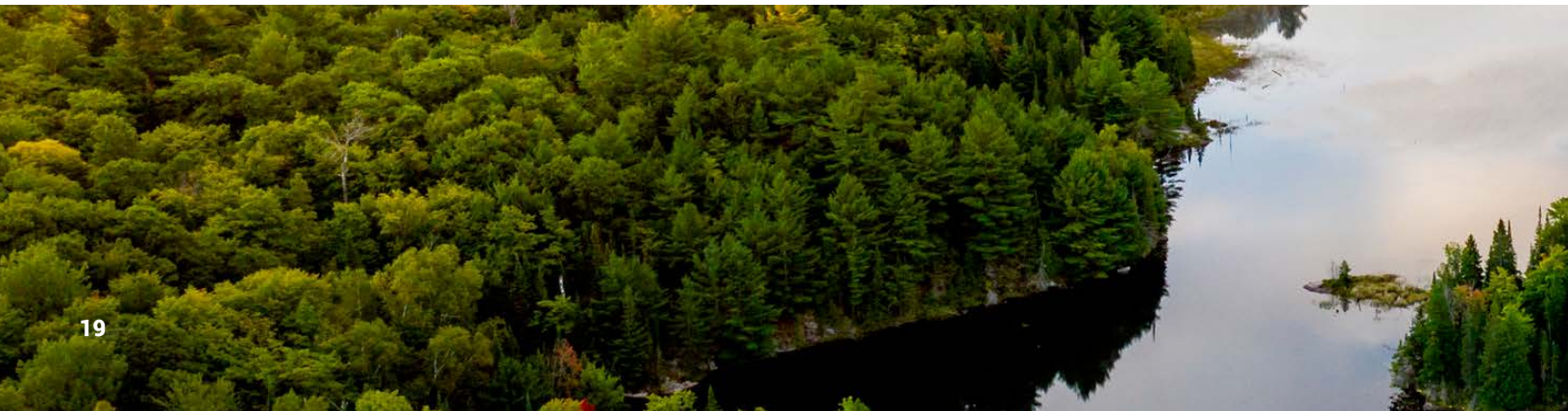
Per rispettare questo impegno, abbiamo scelto di unirici alle seguenti iniziative al fine di collaborare con altri portatori di cambiamento di tutto il mondo per raggiungere obiettivi di riduzione delle emissioni basati sulla scienza e in linea con una limitazione del riscaldamento globale a 1,5 °C:

## The Climate Pledge

In qualità di leader del settore, abbiamo la responsabilità di lavorare di più e più in fretta per un futuro a emissioni zero, e crediamo che partnership di questo tipo siano fondamentali per il raggiungimento degli obiettivi essenziali di sostenibilità. Geotab ha firmato il **The Climate Pledge**, un programma a cui hanno aderito aziende, organizzazioni, individui e partner per risolvere la crisi climatica e le sfide legate all'eliminazione delle emissioni dalla nostra economia. Riunendo coloro che sono pronti a dare di più il più in fretta possibile, The Climate Pledge chiede ai firmatari di arrivare a emissioni zero entro il 2040, con un decennio di anticipo rispetto all'accordo di Parigi. L'organizzazione è stata co-fondata da Amazon e Global Optimism nel 2019.

## Obiettivi basati sulla scienza

L'iniziativa **Obiettivi basati sulla scienza** (SBTi) è stata tra le prime a portare la ricerca sul clima in un quadro di riferimento che consenta alle aziende di porre obiettivi ambiziosi in materia di clima, e che permetta una verifica indipendente di tali obiettivi sulla base di criteri solidi e protocolli di validazione trasparenti. L'iniziativa Obiettivi basati sulla scienza è frutto di una collaborazione tra CDP, il Patto Globale delle Nazioni Unite, il World Resources Institute (WRI) e il World Wide Fund for Nature (WWF), assieme a We Mean Business e Race To Zero, e rappresenta lo standard leader a livello mondiale per le aziende private in termini di strumenti per fissare obiettivi basati sulla scienza in materia di riduzione delle emissioni che siano in linea con quanto stabilito dall'accordo di Parigi. Geotab è entrata in SBT impegnandosi a darsi degli obiettivi in materia di clima compatibili con la limitazione dell'aumento della temperatura mondiale a 1,5 gradi Celsius. Le fasi successive includono lo sviluppo dei nostri obiettivi basati sulla scienza e la convalida da parte dell'SBT in base ai loro criteri.



## Patto globale delle Nazioni Unite

La sostenibilità aziendale parte dal sistema di valori di un'azienda, ovvero dai principi che ne regolano l'approccio al business. Questo comporta operare in modi che, quantomeno, rispettino le responsabilità fondamentali in materia di diritti umani, lavoro, ambiente e lotta alla corruzione. Le aziende responsabili applicano gli stessi valori e gli stessi principi ovunque siano presenti, e sono coscienti che l'uso di buone prassi in un'area non bilancia azioni negative in altre aree. Geotab si è unita al Patto globale delle Nazioni Unite tramite il proprio impegno in materia di SBT al fine di fare un passo in avanti pubblico e decisivo per trasformare il mondo con le armi del business etico. Geotab prevede di esplorare nuovi modi per incorporare i **Dieci principi** del Patto globale delle Nazioni Unite nelle proprie strategie, politiche e procedure per continuare a costruire una solida cultura di integrità, incarnando il valore aziendale di puntare sempre a fare la cosa giusta. Insieme a più di 12.500 aziende e organizzazioni partecipanti, collaboriamo per applicare le nostre responsabilità nei confronti delle persone e del pianeta, ponendo al contempo le basi per un successo duraturo.

## CDP

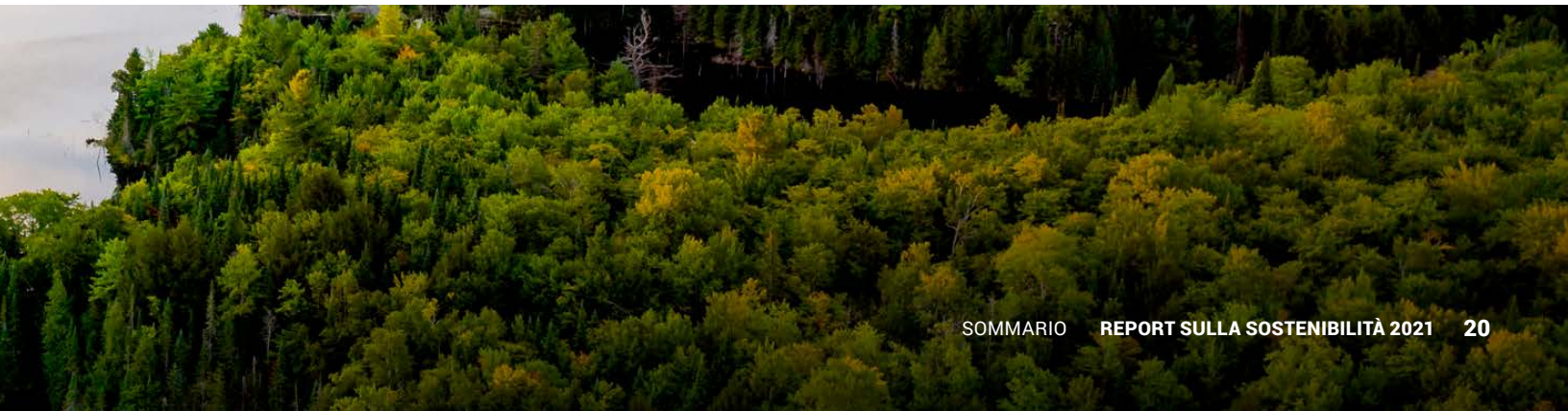
Geotab è volontariamente entrata a far parte di CDP attraverso il proprio impegno nei confronti di SBT, e forniamo annualmente i dati relativi alle nostre emissioni di gas serra per mezzo di questo report sulla sostenibilità. CDP è un'organizzazione benefica senza scopo di lucro che gestisce un sistema per consentire a investitori, aziende, città, stati e regioni di rilevare e gestire il proprio impatto ambientale.

## Coalizione We Mean Business

Geotab fa parte della Coalizione We Mean Business, con l'impegno di applicare l'iniziativa Obiettivi basati sulla scienza (SBT). La nostra partecipazione a questa coalizione fornisce un quadro di riferimento per aiutarci a prendere decisioni che distinguano i progetti credibili di riduzione delle emissioni di anidride carbonica e a valutare in tempi utili gli investimenti rigenerativi per la mitigazione.

## Race to Zero

Geotab fa parte di Race to Zero, con l'obiettivo di dare slancio alla transizione verso un'economia a emissioni zero prima della conferenza COP26. Riteniamo che unendo gli sforzi di aziende, governi, città e regioni possiamo contribuire con più forza al raggiungimento degli obiettivi dell'accordo di Parigi, creando un'economia più inclusiva e resiliente.





## I nostri obiettivi

Geotab ha fissato il 2019 come proprio anno di riferimento e il 2030 come anno limite previsto per il raggiungimento degli obiettivi di riduzione delle emissioni di gas serra del 50%, con l'obiettivo di emissioni zero entro il 2040.

Come azienda, siamo convinti che è impossibile gestire ciò che non si misura, perciò Geotab ha intrapreso il proprio percorso di sostenibilità dopo aver creato il primo inventario dei gas serra nel 2019, in linea con quanto previsto dall'apposito protocollo. L'inventario dei gas serra indica le emissioni dirette e indirette di Geotab, e segna l'inizio del percorso dell'azienda verso le emissioni zero entro il 2040.

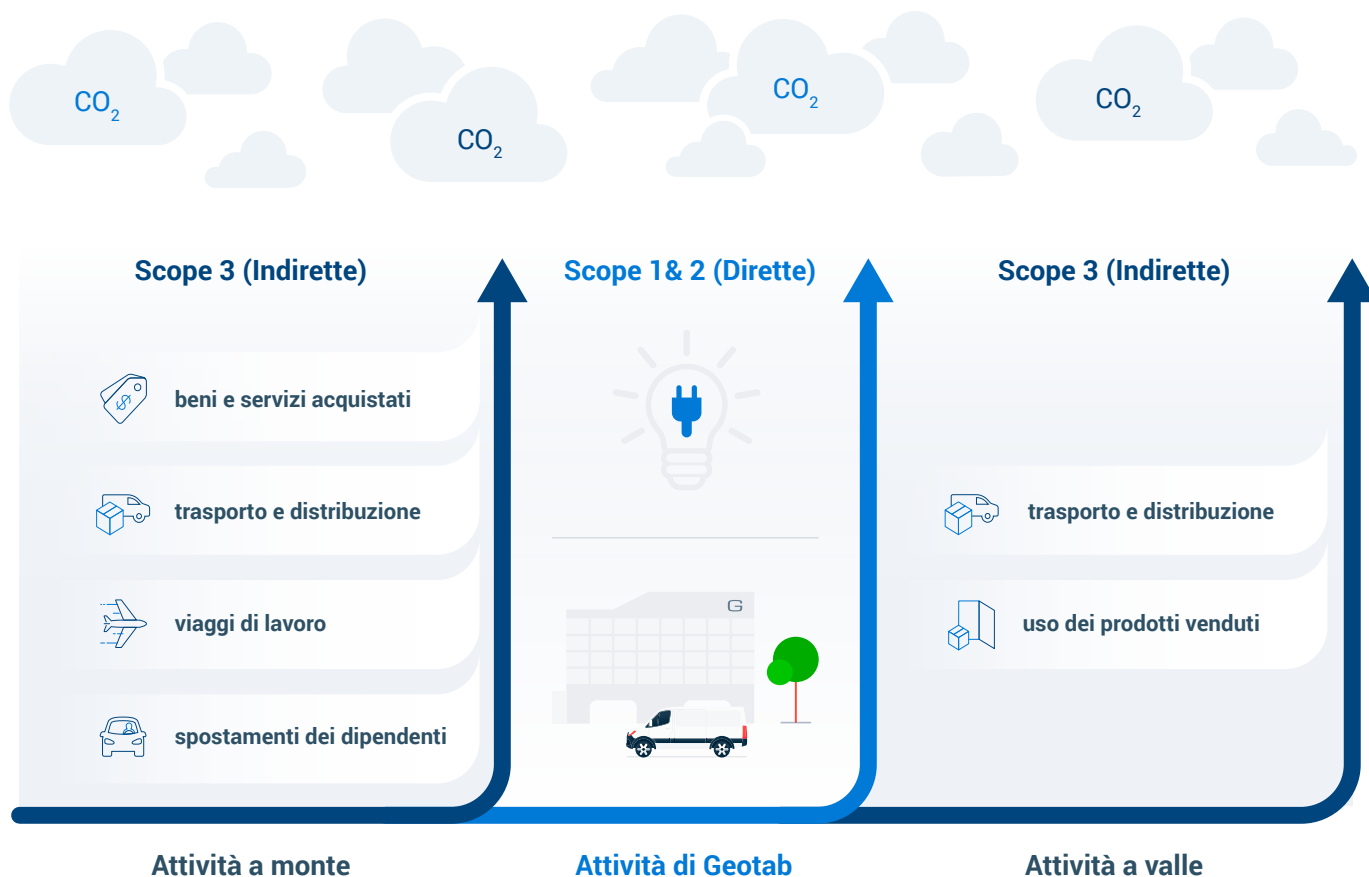
OBIETTIVO 2030:

**Geotab prevede di ridurre le emissioni di gas serra del**

**50%**

Inventario annuale di gas serra per le emissioni Scope 1, 2 e 3, illustrato attraverso le diverse fasi della catena del valore di Geotab. Vengono evidenziate le aree chiave del modello di business di Geotab e le categorie prioritarie che ne conseguono.

**Fig. 1: Quadro di riferimento per il report delle emissioni Scope 1, 2 e 3**



## Inventario di gas serra per le emissioni Scope 1 e 2

Le emissioni Scope 1 sono considerate come le **emissioni dirette** di un'azienda, provenienti da fonti di proprietà o in locazione da parte dell'azienda. Un esempio? Le strutture di un'azienda o i suoi veicoli di proprietà.

Le emissioni Scope 1 includono i gas naturali generati nelle strutture Geotab.

Le emissioni Scope 2 sono considerate come le **emissioni indirette**, derivanti dall'energia acquistata dall'azienda. Le emissioni Scope 2 di Geotab includono agenti inquinanti dovuti all'acquisto dell'energia elettrica necessaria a far funzionare le postazioni e gli spazi di Geotab.

### Limite dell'obiettivo per le emissioni Scope 1 e 2:

- Postazioni fisiche
  - Tutte le aree di proprietà in cui opera Geotab, incluse quelle prese in locazione e di proprietà di terze parti
  - Comprende più uffici, lo stabilimento di assemblaggio di Oakville e due magazzini
- Veicoli di proprietà o con leasing a lungo termine
  - Geotab ha un veicolo che non viene utilizzato molto e, pertanto, è considerato irrilevante ai fini dell'inventario

## Inventario di gas serra per le emissioni Scope 3

Nelle emissioni Scope 3 rientrano **tutte le emissioni indirette** non incluse nella categoria Scope 2 e che provengono da fonti non possedute o controllate dall'azienda, ma correlate alle sue attività e operazioni. Un esempio è rappresentato dalle emissioni create all'interno della catena di approvvigionamento.

L'inventario di Geotab nell'ambito dello Scope 3 include le emissioni causate dalle attività svolte in tutta la catena del valore. Queste emissioni rappresentano la più grande fonte di emissioni nella nostra azienda e, sebbene siano più difficile da monitorare, rimangono una priorità per noi.

Le emissioni Scope 3 sono suddivise in categorie specifiche e le categorie considerate rilevanti per un'azienda vengono prese in considerazione e calcolate ogni anno.

Le categorie utilizzate nell'inventario di gas serra di Geotab sono:

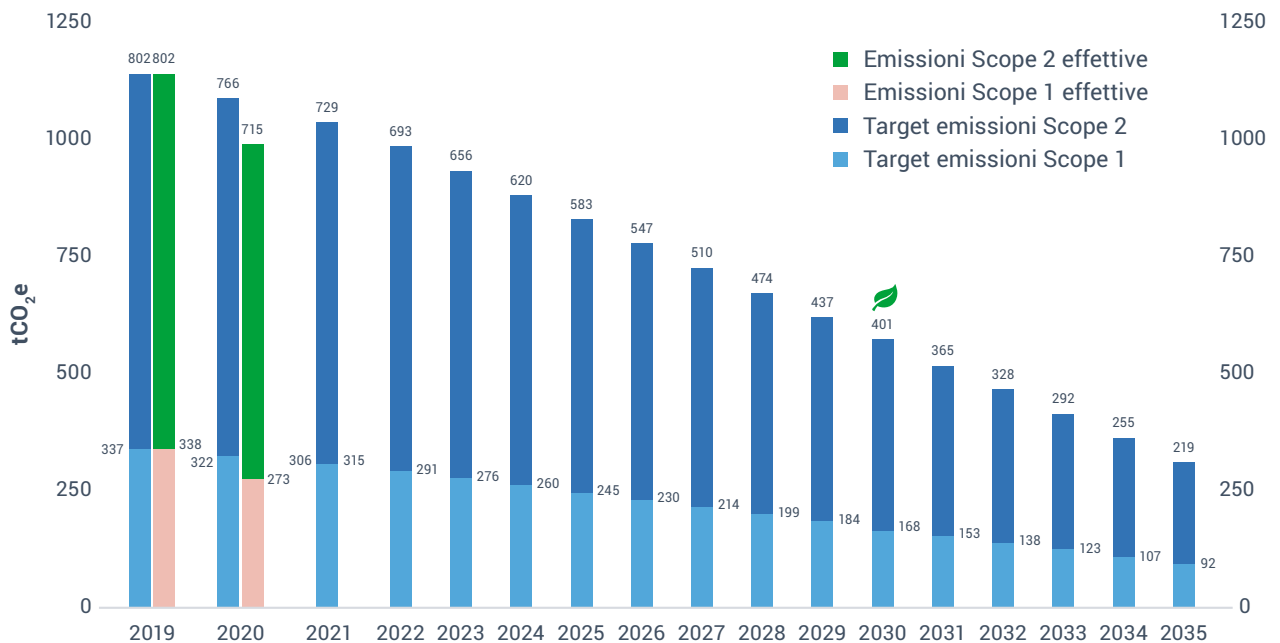
### Categorie delle emissioni a monte Scope 3 di Geotab:

- Cat. 1: beni e servizi acquistati
- Cat. 4: trasporti e distribuzione a monte
- Cat. 6: viaggi di lavoro
- Cat. 7: spostamenti dei dipendenti

### Categorie delle emissioni a valle Scope 3 di Geotab:

- Cat. 9: trasporto e distribuzione a valle
- Cat. 11: uso dei prodotti venduti

Figura 2. Obiettivi annuali riguardanti le emissioni Scope 1 e 2





**Figura 3. Obiettivi SBT riguardanti le emissioni di gas serra entro il 2030**

Emissioni di gas serra (tCO <sub>2</sub> e)	Anno di riferimento (2019)	Potenziali obiettivi basati sulla scienza (2030)	Obiettivi di Geotab
Emissioni Scope 1	338	181	168
Emissioni Scope 2	802	431	401
Emissioni Scope 1+2	1,140	613	569

**19%**

riduzione dello Scope 1

**16%**

riduzione dello Scope 2

**32%**

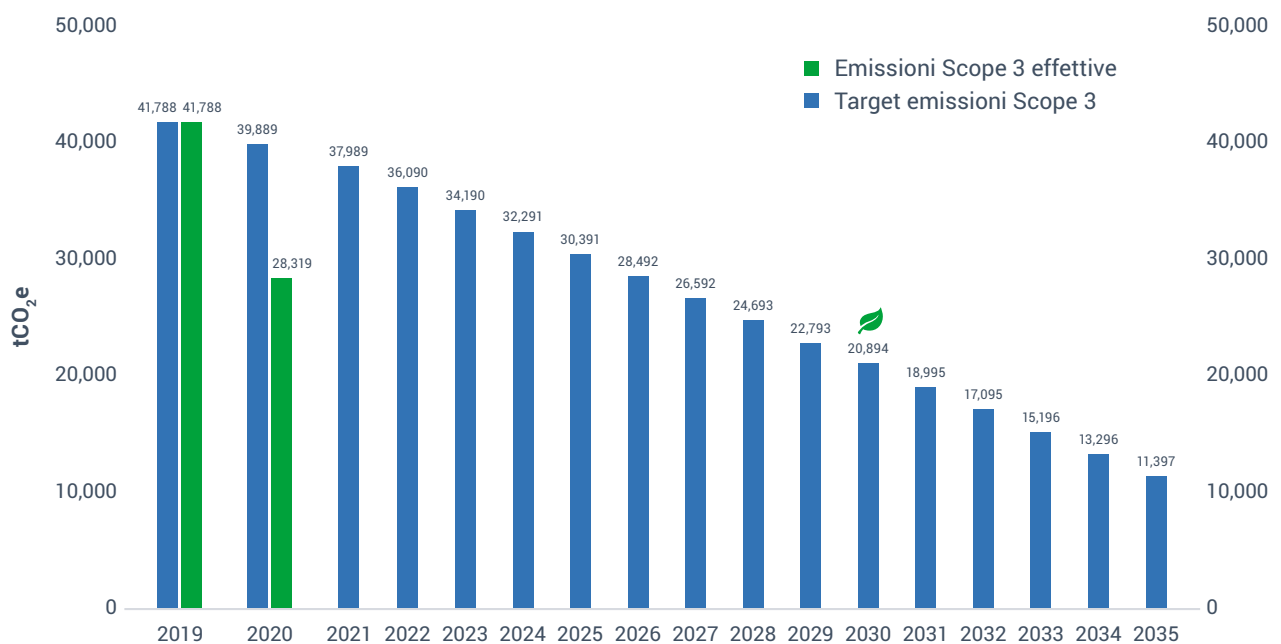
riduzione dello Scope 3

\*Obiettivi SBT inviati in attesa di approvazione


**Figura 4. Obiettivi riguardanti le emissioni Scope 3 entro il 2030**

Emissioni di gas serra (tCO <sub>2</sub> e)	Anno di riferimento (2019)	Potenziali obiettivi basati sulla scienza (2030)	Obiettivi di Geotab (2030)
Emissioni Scope 3	41,788	28,319	20,894

**Figura 5. Obiettivi annuali riguardanti le emissioni Scope 3**



\*Obiettivi SBT inviati in attesa di approvazione



**31,81%**  
è la percentuale  
di emissioni di  
carbonio diminuite  
dal 2019 al 2020

# Prestazioni ambientali

## Emissioni di gas serra nel dettaglio

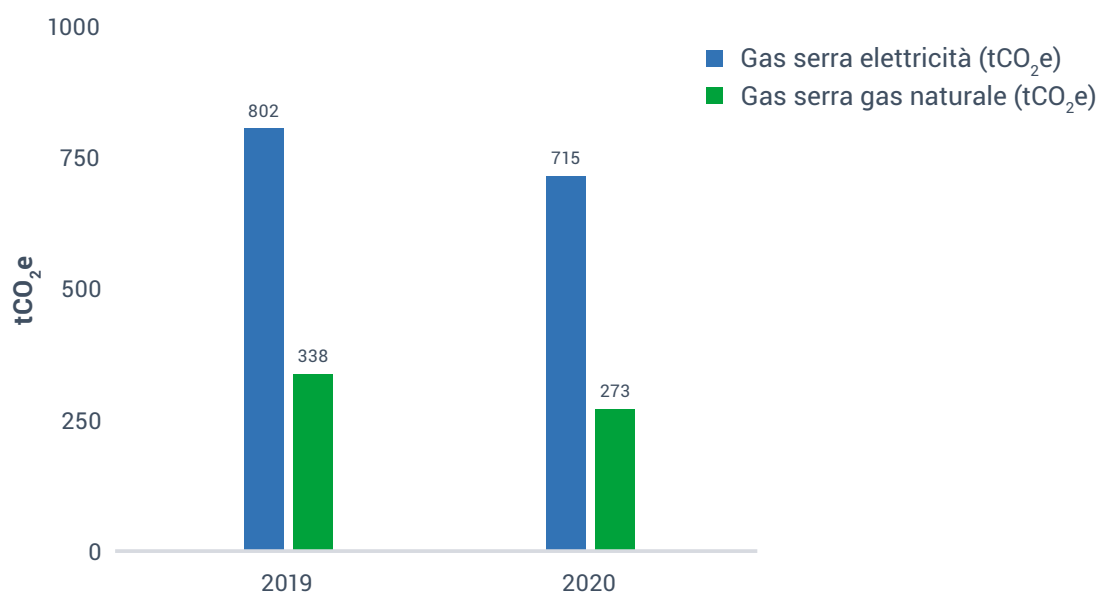
Riduzione delle emissioni di carbonio del 31.81% dal 2019 al 2020. Questo calo significativo delle emissioni può essere attribuito alla pandemia, poiché in tutto il mondo la maggior parte dei nostri dipendenti sta passando gradualmente al lavoro da casa.

La diminuzione degli spostamenti del personale e dei viaggi di lavoro, nonché la ridotta necessità di acquistare beni e servizi per assicurare lo svolgimento delle normali attività aziendali con una forza lavoro completamente in presenza hanno contribuito in modo sostanziale alle minori emissioni di gas serra nel 2020.

**Figura 6. Variazione netta delle emissioni di gas serra Scope 1, 2 e 3 nel 2020 rispetto al 2019**

Emissioni di gas serra (tonnellate di CO <sub>2</sub> e)	2019	2020	Variazione %
Totale Scope 1	338	273	-19.22%
Totale Scope 2 (in base alla posizione)	802	677	-15.59%
Totale Scope 3	41,788	28,319	-32.23%
Totale	42,928	29,269	-31.81%

**Figura 7. Utilizzo di energia su base annua presso le strutture di Geotab nel 2020 rispetto al 2019**





## Riduzione degli sprechi

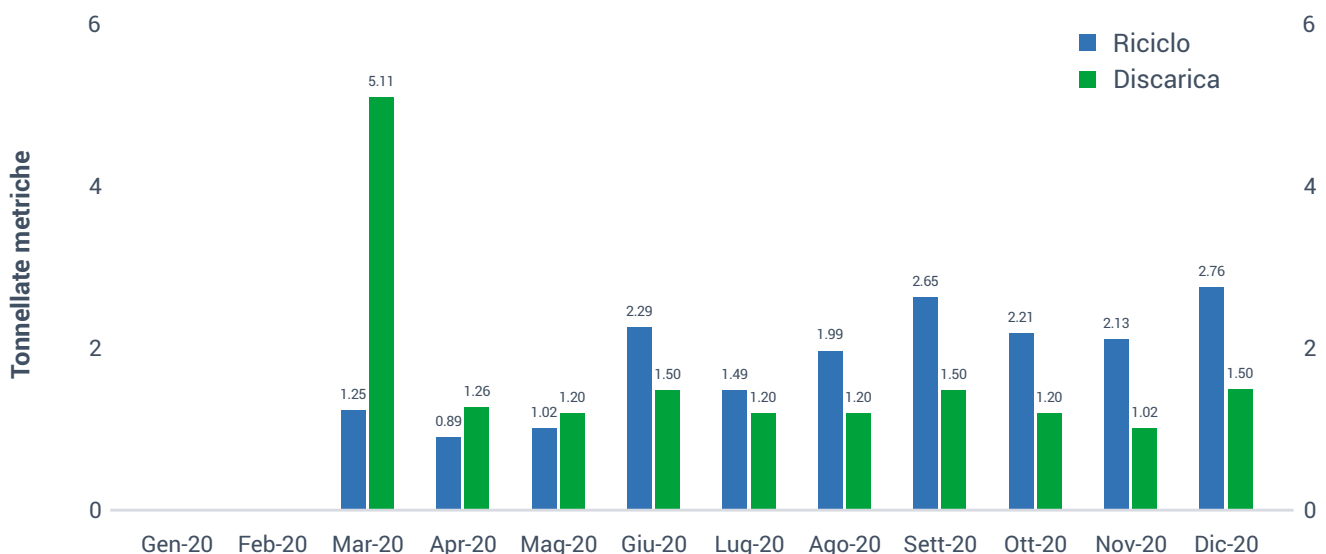
La crescita esponenziale delle economie globali e delle attività umane ha determinato il consumo di massa delle risorse a livello mondiale e la produzione di grandi quantità di rifiuti. I nostri ecosistemi sono sottoposti a un sovraccarico considerevole e non sono in grado di rigenerare le proprie risorse a una velocità sufficiente.

Come azienda, è nostra responsabilità assicurarci di fare la nostra parte dirottando il maggior numero possibile di rifiuti fuori dalle discariche e trovando modi per riprogettare, ridurre, riutilizzare e riciclare. In poche parole, stiamo studiando soluzioni creative per fare il nostro lavoro utilizzando meno energia e meno materiali, riducendo così il nostro impatto in termini di inquinamento, esaurimento delle risorse e cambiamento climatico.

Cogliere ogni occasione per ridurre i rifiuti è ormai parte integrante della cultura aziendale di Geotab, a partire dai contenitori stessi per il riciclo e i rifiuti generici, che sono infatti realizzati in plastica riciclata. Per ogni bidone CleanRiver, 1.000 bottiglie di latte non raggiungono la discarica.

**Figura 8. Rifiuti e riciclo presso la sede centrale di Geotab (2020)**

Note: Data for the first two months of 2020 are not available as Geotab started operating from a new headquarters location in March 2020.



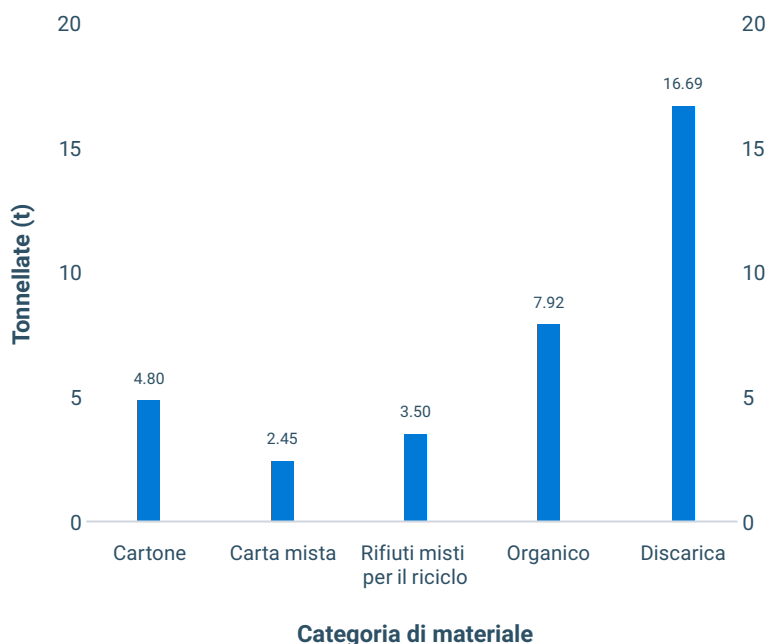
Abbiamo creato programmi interni per adottare un approccio più sostenibile dal punto di vista ambientale, che va oltre i tradizionali concetti di “ridurre, riutilizzare, riciclare”, includendo anche il concetto di “ripensare”. Integrando il dirottamento dei rifiuti nella nostra cultura aziendale, nella nostra comunicazione e nei nostri programmi di raccolta, permettiamo ai dipendenti di sentirsi volontariamente in prima linea nel ridurre il nostro impatto operativo sulle discariche.

Per misurare i nostri sforzi, Geotab lavora con terze parti per monitorare quanti materiali escono dalle nostre strutture per essere riciclati, e quanti invece sono destinati alla discarica. Le iniziative per il riciclo presso la nostra sede centrale, ad esempio, non riguardano soltanto la carta e le bottiglie di plastica, ma comprendono anche cartone, carta mista, rifiuti misti per il riciclo, rifiuti organici, rifiuti elettronici quali batterie, computer e monitor, nonché materie plastiche speciali, DPI e bancali in legno. La fase successiva del nostro impegno per adottare soluzioni alternative alla discarica consiste nell’espandere, ove possibile, i nostri programmi di riduzione dei rifiuti e il monitoraggio in tutte le sedi Geotab.



**Per ogni bidone CleanRiver, 1.000 bottiglie di latte non raggiungono la discarica.**

**Figura 9. Composizione del flusso di rifiuti presso la sede centrale di Geotab nel 2020**



\* Source: GFL

**Figura 10. Tasso di dirottamento dei rifiuti presso la sede centrale di Geotab (2020)**

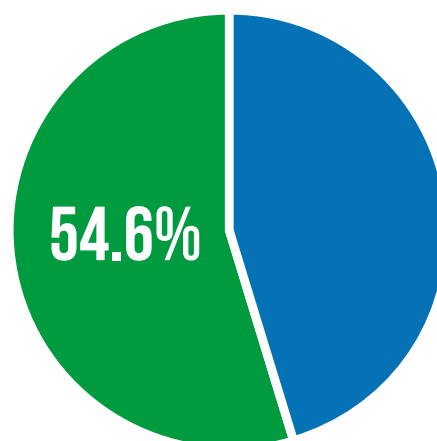
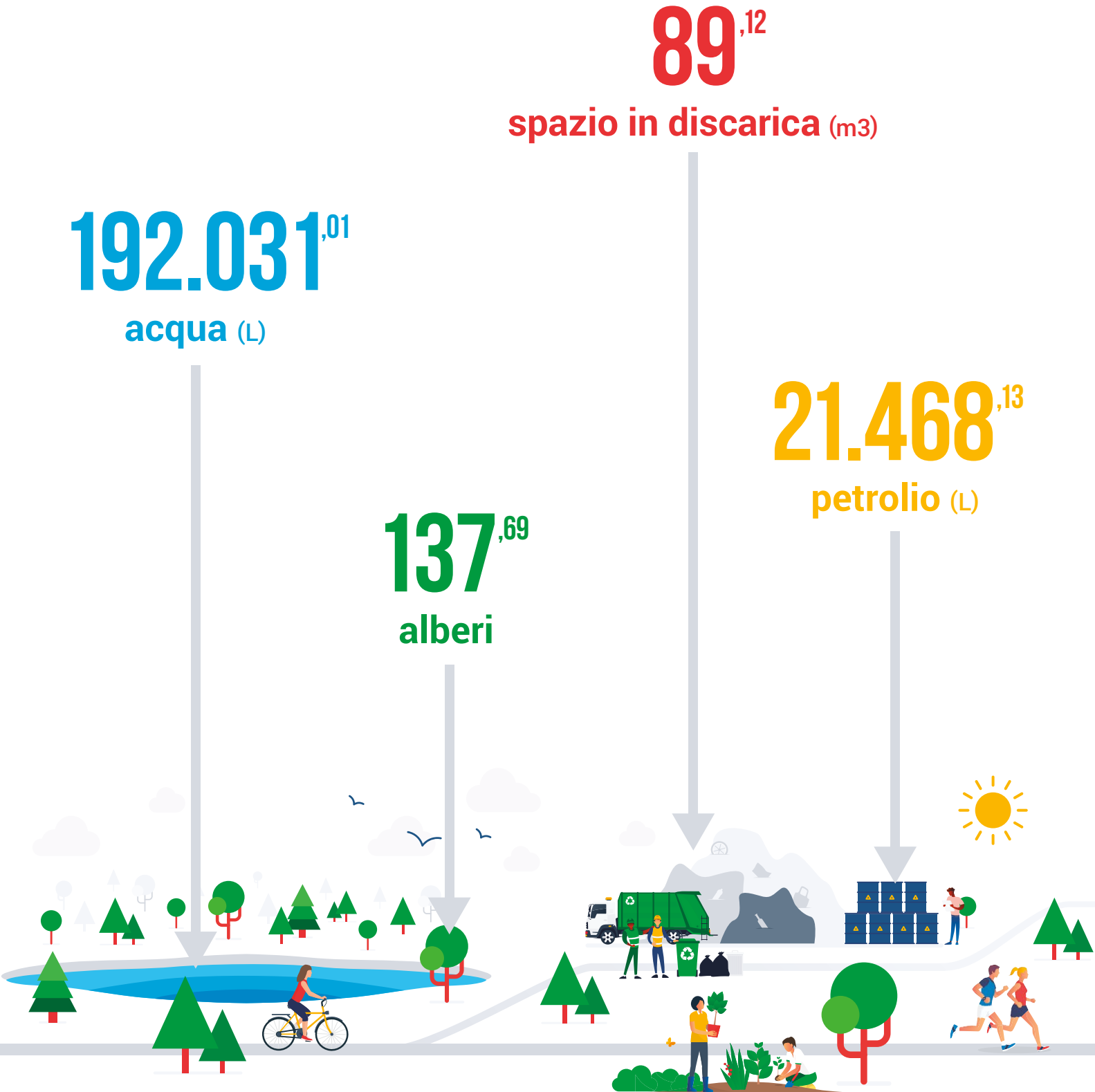


Fig. 11: Risorse risparmiate grazie alle iniziative di dirottamento dei rifiuti presso la sede centrale di Geotab nel 2020



# Sistemi per il consumo di alimenti

Con i nostri pranzi di team del venerdì, la condivisione dei pasti ha sempre fatto parte della cultura di Geotab, fin dalla sua fondazione. Inoltre, in tutti i nostri uffici le aree dedicate al networking sono pensate per incoraggiare la socialità, oltretutto con snack e bevande disponibili gratuitamente per i dipendenti. Siamo convinti che condividere un pasto o un caffè sia un modo per unire le persone e creare relazioni. Consapevoli che l'industria alimentare contribuisce in modo significativo alla produzione di rifiuti e alle emissioni a livello globale, monitoriamo costantemente i fornitori, i prodotti acquistati e lo smaltimento degli avanzi.

In tutte le sedi di Geotab vogliamo favorire le aziende locali che condividono un impegno simile al nostro in fatto di sostenibilità, dalla scelta di menù contenenti prodotti stagionali fino alla consegna e alle opzioni di imballaggio ecologiche. Stiamo lavorando con tutte le sedi di Geotab per creare sistemi per lo smaltimento sostenibile di tutti gli alimenti in eccesso attraverso donazioni di cibo, programmi locali di riciclo e compostaggio, nonché adattando i menù giornalieri in base alle presenze previste in ufficio in modo da ridurre gli sprechi di cibo.





**PILASTRO 2**

# **Approvvigionamento responsabile**



# Catena di approvvigionamento sostenibile ed etica

Geotab si impegna a garantire la trasparenza, assicurando a tutti un trattamento rispettoso e dignitoso in condizioni di lavoro sicure, e permettendo di svolgere le proprie operazioni in modo etico e sostenibile dal punto di vista ambientale.

Riconosciamo la gravità dell'impatto che i fornitori potrebbero avere sulla nostra attività, sull'ambiente e sul pianeta. Ora più che mai, siamo consapevoli della necessità di collaborare con partner commerciali che siano trasparenti per quanto riguarda le proprie pratiche di sostenibilità e responsabilità sociale d'impresa.

Geotab garantisce un elevato standard di sostenibilità e trasparenza e ritiene che questo sia fondamentale anche per tutti i suoi partner. Geotab comunica chiaramente le proprie aspettative ai suoi partner per assicurarsi che si assumano le proprie responsabilità sociali, ambientali ed etiche a tutti i livelli della catena del valore.

Il Codice di condotta globale per i partner evidenzia il nostro forte impegno per la trasparenza, il trattamento di tutte le persone con rispetto e dignità, la garanzia di condizioni di lavoro sicure e la conduzione di operazioni etiche ed ecosostenibili. Il Codice di condotta si applica a qualsiasi persona fisica o giuridica che fornisca beni o servizi a Geotab e, quando richiesto, i Partner devono fornire la prova di conformità ai requisiti stabiliti nel Codice.

Geotab richiede ai partner di integrare standard ecologici nei propri processi aziendali, tra cui autorizzazioni e report ambientali, efficienza delle risorse ed energia pulita, sostanze pericolose e soggette a restrizioni e riduzione dei rifiuti: acque reflue, rifiuti solidi e gestione delle acque piovane. Questi standard sono fondamentali affinché i partner di Geotab possano mantenere un alto livello di impegno in termini di sostenibilità, avendo un impatto positivo netto sull'ambiente.

In tutto il codice di condotta per i partner, Geotab ribadisce il proprio impegno verso la responsabilità ambientale e il ruolo che deve svolgere nel garantire il raggiungimento delle zero emissioni entro il 2040. Inoltre, incoraggia i partner a impegnarsi nella creazione di processi rigenerativi e a lavorare per ridurre al minimo gli effetti negativi sulla collettività, sull'ambiente e le risorse naturali, salvaguardando al contempo la salute e la sicurezza delle persone.



## Sostenere i diritti umani e di lavoro in tutto il nostro ecosistema di partner

Geotab mantiene standard equi in materia di lavoro per tutti i dipendenti coinvolti nelle nostre operazioni a livello globale, dando la priorità alla creazione di una cultura all'insegna del rispetto, integrità, equità e benessere per i dipendenti.

Rifiutiamo categoricamente qualsiasi forma di lavoro forzato, involontario o minorile e ci aspettiamo che tutti i nostri fornitori rispettino gli stessi standard. Questi valori vengono esposti nel Codice di condotta globale per i partner, in cui è altresì richiesto ai fornitori di trattare tutti i dipendenti con dignità e rispetto, garantendo loro il diritto alla libera associazione e assicurandosi che non siano vittime di minacce, molestie o discriminazioni.

Consideriamo noi stessi e i nostri partner ugualmente responsabili nel sostenere i diritti umani dei lavoratori e nel trattare le persone con dignità e rispetto. Ciò vale per tutti i lavoratori, inclusi quelli temporanei, migranti, studenti, a contratto, dipendenti diretti e qualsiasi altro tipo di lavoratore. La nostra politica viene applicata attraverso un'accurata analisi della catena di approvvigionamento di Geotab e dei partner operativi tramite il nostro team legale preposto alla verifica della conformità. Abbiamo un atteggiamento intransigente nei confronti del lavoro e dei diritti umani e ci impegniamo a garantire la conformità alle leggi in materia di schiavitù moderna e tratta di esseri umani.

## Progressi in materia di conformità e controlli

Nel 2020 abbiamo rilevato la necessità di migliorare i nostri processi interni per la gestione dei fornitori. Nel 2021 effettueremo una revisione del processo, al fine di applicare in maniera più efficace i principi legati alla sostenibilità della catena di approvvigionamento nell'intero processo di gestione dell'acquisizione dei fornitori, valutando al contempo nuovi fornitori per le esigenze di Geotab. Questo nuovo processo ci consentirà di effettuare un controllo dei fornitori per garantire qualità, coerenza e allineamento con il Codice di condotta dei partner Geotab e con i nostri impegni per la sostenibilità della catena di approvvigionamento. Una nuova applicazione ottimizzata per la gestione dei fornitori, nonché nuovi processi per la valutazione dei fornitori esistenti, ci consentiranno di gestire tutte le informazioni pertinenti per la verifica dei requisiti di sostenibilità, inclusi gli obblighi di restrizione delle sostanze pericolose (RoHS) e la normativa dell'Unione europea REACH.

Inoltre, stiamo lavorando a un programma per il riciclo dei dispositivi Geotab GO per l'Unione europea (UE) al fine di soddisfare i requisiti di conformità con la direttiva RAEE, e abbiamo avviato una collaborazione con Take-E-Way per ottenere la conformità ambientale delle batterie e degli imballaggi nell'area UE. La partnership con Take-E-Way consentirà a Geotab di superare la direttiva RAEE e di ottenere la conformità con le norme RoHS e REACH. Attualmente siamo in grado di offrire programmi di riciclo in Francia, Italia, Germania, Paesi Bassi, Spagna e Regno Unito. Il programma istituito insieme a Take-E-Way consente a Geotab e ai suoi partner di mantenere i report dei dati sulle vendite e di fornirne un resoconto, in modo da gestire proattivamente tutti gli obiettivi di riciclo e reporting garantendo la partecipazione in tutti i nostri canali di vendita.



## Valutazione EcoVadis

Nel 2021 Geotab ha chiesto a una società indipendente, EcoVadis, di condurre una valutazione in merito al livello di integrazione dei principi di sostenibilità e responsabilità sociale d'impresa (RSI) nella nostra azienda, nelle catene di approvvigionamento e nei sistemi di gestione. La valutazione EcoVadis aiuterà Geotab ad analizzare l'attuale prassi aziendale interna ed esterna fornendo uno strumento web di collaborazione che fungerà anche da benchmark per intervenire sulle principali aree di miglioramento in quattro aree chiave.

La metodologia di EcoVadis per la valutazione dei sistemi di gestione della sostenibilità aziendale si basa su standard internazionali quali il Global Reporting Index (GRI), ISO 26000 e i principi guida del Global Compact.

Siamo consapevoli che l'attuazione di procedure per l'approvvigionamento sostenibile in Geotab porterà numerosi vantaggi, come ad esempio:

- **la riduzione dell'impatto ambientale grazie ad azioni collaborative (ad esempio la riduzione del consumo energetico)**
- **il mantenimento della promessa di assicurare una catena di approvvigionamento responsabile ed ecologica**
- **la riduzione del rischio di interruzioni della catena di approvvigionamento • conformità ai requisiti legali e la riduzione al minimo dell'impatto sulle parti interessate**
- **il miglioramento delle prestazioni aziendali**

Sulla base dei risultati della valutazione di EcoVadis, prendiamo atto che ci sono aree da migliorare. A tal fine, abbiamo istituito una task force per la responsabilità sociale d'impresa, in modo da creare un piano d'azione coeso che guidi i progressi reali nei prossimi anni in tutte e quattro le aree.



### **1.** **Ambiente**



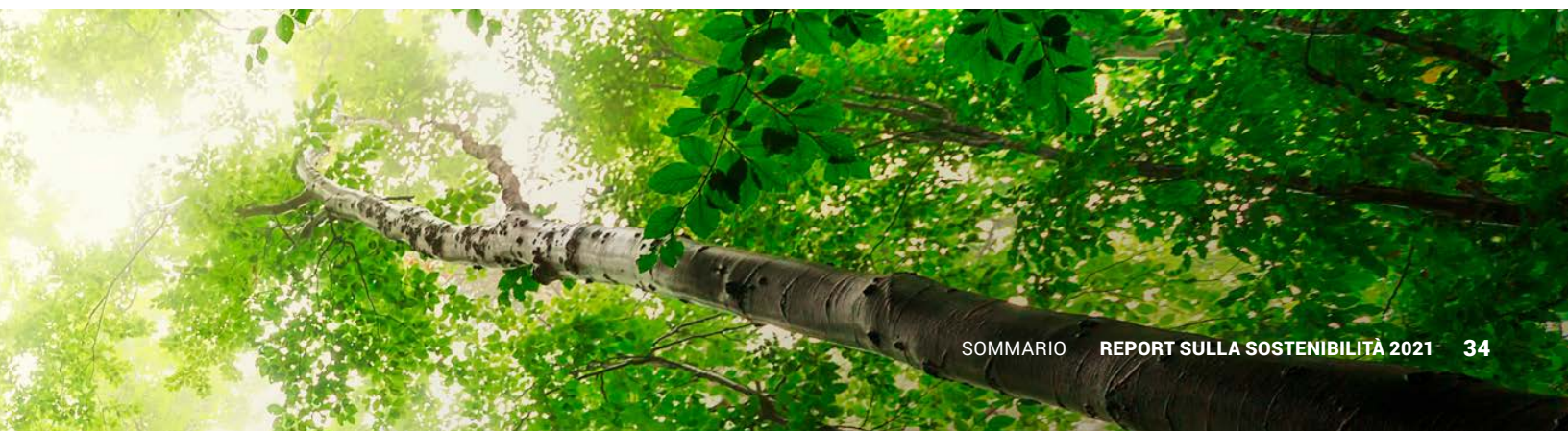
### **2.** **Lavoro e diritti umani**



### **3.** **Etica**



### **4.** **Approvvigionamento sostenibile**





## PILASTRO 3

**Innovazioni che  
aiutano le organizzazioni  
ad agire meglio e a  
raggiungere traguardi  
più ambiziosi**



# 1,25 MILIONI

di tonnellate di  
emissioni di CO<sub>2</sub>

potrebbero essere eliminate  
dall'atmosfera diminuendo la  
quantità di CO<sub>2</sub> emessa dalle  
flotte dei nostri clienti anche  
solo del 5% all'anno

## Una piattaforma per la sostenibilità

Le aziende e i governi di tutto il mondo si stanno affidando sempre di più alla tecnologia per favorire un miglioramento dei risultati in termini di sostenibilità o soddisfare gli obiettivi ambientali e nell'ambito della governance ambientale, sociale e aziendale. Dalla semplificazione della produttività per una maggiore efficienza al passaggio a risorse più sostenibili per il futuro del nostro pianeta, la capacità di assumere un ruolo attivo per proteggere l'ambiente è un fattore chiave nell'adozione delle nostre soluzioni telematiche per veicoli connessi.

Anche se il motivo alla base dell'adozione di soluzioni telematiche può variare a seconda dell'organizzazione, riteniamo che l'attenzione sia sempre più concentrata sulla sostenibilità e sulle iniziative ambientali.

Quando l'anidride carbonica viene rilasciata nell'atmosfera, rimane per un lungo periodo di tempo (da 300 a 1.000 anni), contribuendo a trattenere il calore e riscaldando l'atmosfera. La più grande opportunità che Geotab ha a disposizione per ridurre le emissioni a livello globale consiste nell'aiutare i nostri clienti con una flotta a operare in modo più efficiente e a utilizzare veicoli a emissioni zero. Nel mondo oltre 2,3 milioni di veicoli hanno la tecnologia Geotab a bordo, e nel 2020 le flotte dei nostri clienti hanno emesso oltre 25 milioni di tonnellate di CO<sub>2</sub>. Aiutando i nostri clienti ad aumentare l'efficienza anche solo del 5%, riusciremmo a ottenere una riduzione delle emissioni di CO<sub>2</sub> di 1,25 milioni tonnellate all'anno.

La piattaforma telematica di Geotab e le informazioni basate sui dati consentono ai gestori delle flotte di comprendere, agire e adattare le proprie iniziative per ridurre le emissioni. La nostra suite di soluzioni è progettata per aiutare aziende, governi e collettività ad accelerare il loro percorso verso un futuro sostenibile per il pianeta, le persone e il business.

Geotab si è impegnata a creare un futuro più ecologico supportando i nostri clienti in tutto il mondo ad agire adottando best practice per la sostenibilità delle flotte. Di seguito sono riportati alcuni modi in cui le nostre soluzioni e le nostre competenze aiutano i clienti ad adottare una politica ecologica per le flotte, a favorire la transizione ai veicoli elettrici e ad incrementare la promozione di una guida efficiente in termini di consumo di carburante, utile a ridurre il loro impatto sull'ambiente.



### Carburanti alternativi

Passa dalla benzina al biodiesel, miscele di etanolo o altri carburanti alternativi come il propano.

### Dispositivo di monitoraggio dei veicoli

Misura e gestisci il tuo progresso verso gli obiettivi della flotta mediante la telematica.



### Riciclo

Ricicla olio e batterie e riduci gli sprechi in generale.



### Policy

Stabilisci gli obiettivi per ridurre il consumo di carburante e le emissioni.

### Guida ecologica

Forma i conducenti della flotta per farli guidare in modo efficiente in termini di consumo del carburante.



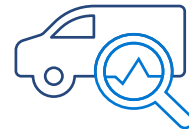
### Car sharing

Cerca opportunità per condividere i veicoli della flotta.



### Veicoli elettrici

Sostituisci le vetture a carburante con i veicoli elettrici. Innanzitutto valutane la sostenibilità per scoprire poi dove possono essere più adatti alla sostituzione.



### Aerodinamica

Aumenta l'efficienza in termini di consumo del carburante degli autocarri utilizzando funzioni aerodinamiche.

### Riduzione delle emissioni

Traccia le emissioni di CO<sub>2</sub> e imposta limiti per la flotta in pausa.





## Consumo di carburante e guida ecologica

La tecnologia Geotab consente ai clienti di analizzare e visualizzare le prestazioni della flotta su un'unica piattaforma, offrendo la possibilità di monitorare e intervenire sull'impatto ambientale derivante dal funzionamento dei veicoli. Abbiamo sviluppato report e strumenti specializzati per facilitare il raggiungimento degli obiettivi per le emissioni di gas serra da parte dei nostri clienti. Ad esempio, la nostra **dashboard Green Fleet** fornisce informazioni sul consumo di carburante e di energia, sulle emissioni di gas serra, l'utilizzo dei veicoli elettrici e il comportamento del conducente (eccesso di velocità, frenate brusche, accelerazioni improvvise e tempi di inattività). Queste informazioni forniscono la possibilità di monitorare il successo di iniziative ecologiche come le politiche di segnalazione dei tempi di inattività, la formazione dei conducenti per una guida a basso consumo di carburante e l'elettrificazione, nonché di confrontare i progressi con flotte simili all'interno dell'ecosistema Geotab. Per mettere in prospettiva l'impatto dei tempi di inattività, in aggiunta, i veicoli per carichi pesanti e leggeri sprecano circa 6 miliardi di galloni di carburante ogni anno, secondo il Dipartimento dell'energia degli Stati Uniti, a seconda del tipo di veicolo, in media la combustione di un gallone di benzina (circa 4,5 litri) crea 8,887 grammi di CO<sub>2</sub>. Grazie alle soluzioni telematiche, gli operatori di flotte possono implementare iniziative di coaching per conducenti e mandare feedback in tempo reale, misurando i miglioramenti nel tempo. Concentrandosi sui comportamenti che influiscono sul consumo di carburante, le aziende possono migliorare la sicurezza, i costi operativi e l'efficienza, riducendo anche al minimo le emissioni di carbonio.

### GLI EFFETTI POSITIVI DEL CAMBIAMENTO:

**Orkin ha deciso di ridurre i tempi di sosta a motore acceso dei veicoli dell'8,4% nei primi tre mesi.**

[Visualizza la storia di successo](#)

## Ottimizzazione dei percorsi e previsione del traffico

A parte fornire strumenti in grado di favorire abitudini di guida più sicure ed efficienti, la corretta pianificazione dei percorsi e la previsione del traffico tramite le soluzioni Geotab possono ridurre l'impatto ambientale dei veicoli su strada. Quando i veicoli commerciali sono bloccati nel traffico o percorrono chilometri inutili, il carburante viene sprecato e vengono rilasciate emissioni di gas serra che potrebbero essere state evitate. Geotab aiuta i clienti a prevedere i percorsi di guida migliori per garantire che i veicoli non solo intraprendano il percorso più rapido per raggiungere la loro destinazione, ma utilizzino a loro vantaggio le previsioni del traffico per ridurre la sostenibilità e l'impatto sulla produttività.

### GLI EFFETTI POSITIVI DEL CAMBIAMENTO:

**Ferrovial Servicios ha ottimizzato i percorsi grazie ai veicoli connessi e all'integrazione telematica, riducendo il numero di percorsi in misura di 3:1.**

[Visualizza la storia di successo](#)

## Passaggio ai veicoli elettrici

Fornire assistenza per i veicoli elettrici (EV) è una priorità per Geotab al fine di garantire ai clienti proprietari di una flotta le informazioni di cui hanno bisogno per passare ai veicoli a zero emissioni e gestirli nel modo più efficace. Le soluzioni per i veicoli elettrici di Geotab sono progettate per aiutare i mobility manager in ogni fase della transizione alle soluzioni elettriche, in qualunque scenario si trovino: dall'assenza di veicoli elettrici, a una flotta mista, fino a una flotta completamente elettrica.

Per i clienti che ancora non hanno effettuato il passaggio, offriamo un valido strumento gratuito, ovvero **la valutazione di idoneità dei veicoli elettrici (EVSA)** che analizza il profilo di guida di ciascun veicolo e identifica i più adatti al passaggio a un veicolo elettrico. Questo strumento si avvale di dati reali per garantire che le raccomandazioni prendano in considerazione le capacità dei veicoli elettrici nelle condizioni operative della flotta, ad esempio in condizioni meteorologiche estreme.

Per i clienti già dotati di veicoli elettrici, invece, Geotab fornisce strumenti per affrontare le sfide più comuni che riguardano esclusivamente la gestione di questo tipo di flotta. L'accesso ai dati dei veicoli elettrici, come l'uso di energia, la cronologia delle ricariche e lo stato di carica della batteria, è fondamentale per garantire l'ottimizzazione della ricarica e la loro gestione in generale.

Geotab supporta la più ampia gamma di marche e modelli di veicoli elettrici disponibili sul mercato, inclusi veicoli elettrici e autobus per carichi medi e pesanti. A differenza dei veicoli convenzionali, i veicoli elettrici non seguono gli standard obbligatori sui dati telematici, rendendone difficile l'accesso. Lavorando direttamente con i produttori, Geotab ha sviluppato funzionalità esclusive per accedere ai dati più strategici; ciò ci permette di garantire che i veicoli elettrici saranno supportati da dati efficienti sia oggi che in futuro,

**Lavorando direttamente con i produttori di veicoli elettrici a livello globale, Geotab ha sviluppato funzionalità esclusive per accedere ai dati più strategici; ciò ci permette di garantire che tali veicoli saranno supportati da dati efficienti sia oggi che in futuro, a mano a mano che le flotte dei nostri clienti aumenteranno.**

man mano che le flotte di veicoli elettrici dei nostri clienti aumenteranno. I clienti possono gestire le proprie flotte in tutta sicurezza, in quanto i report sono completi e gli standard sulle performance si avvalgono del set di dati sui veicoli elettrici più esteso al mondo.

### GLI EFFETTI POSITIVI DEL CAMBIAMENTO:

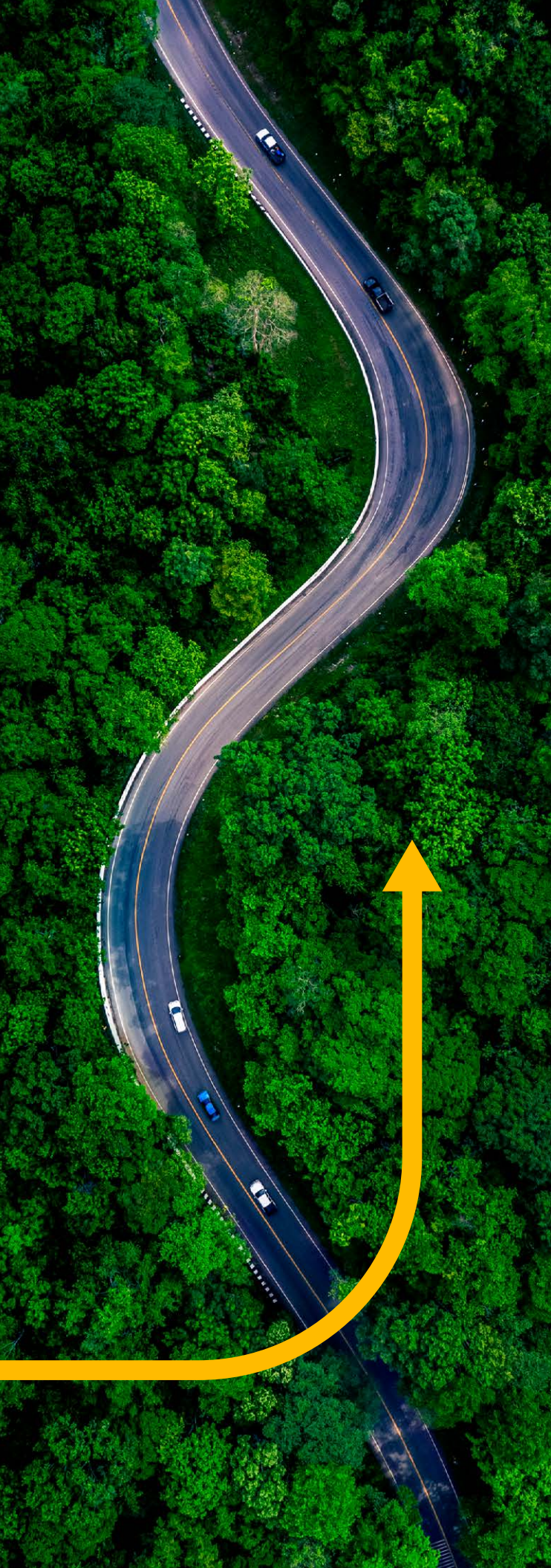
**Il Consiglio comunale di Madrid sfrutta i dati dei veicoli elettrici per garantire un corretto dimensionamento della propria flotta, riducendo le emissioni di CO<sub>2</sub> del 60%, pari a circa 1 tonnellata al mese.**

[Visualizza la storia di successo](#)

## Infrastruttura di ricarica EV

Geotab collabora inoltre con i fornitori e le aziende di infrastrutture di ricarica per trovare soluzioni integrate per i veicoli elettrici. In questo modo, possiamo fornire ai clienti un accesso diretto a un ecosistema di software e strumenti specializzati. Il nostro obiettivo è quello di ridurre le barriere che ostacolano l'elettrificazione della flotta, accelerando il passaggio verso un trasporto a emissioni zero.





## Dati intelligenti a supporto dell'innovazione del settore EV

Grazie alle capacità acquisite con i big data, Geotab contribuisce inoltre a migliorare le conoscenze del settore dei veicoli elettrici, ad esempio condividendo i trend di deterioramento delle batterie, formulando pareri sulla scelta dei veicoli adatti al passaggio verso l'elettrico e a quali prezzi. I decision maker e gli esperti del settore possono accedere ai set di dati aggregati sul movimento dei veicoli e sull'elettrificazione in quanto strumenti utili per plasmare la strategia e sviluppare soluzioni per risolvere le sfide del mondo reale.

Inoltre, il nostro team **Geotab Energy** lavora con i fornitori di energia per ridurre al minimo l'impatto dei veicoli elettrici privati sulla rete elettrica, offrendo programmi in grado di gestire l'energia necessaria per ricaricare le batterie, ad esempio trasferendo le operazioni di ricarica negli orari più vantaggiosi in termini di costi e inquinamento. Aiutiamo i fornitori a comprendere, pianificare e gestire l'integrazione della ricarica EV con gli impianti di rete elettrica, in modo da semplificare l'adozione dei veicoli elettrici su scala globale.

## Ottimizzazione degli asset e mobilità condivisa

Una flotta ha un lavoro da svolgere, e Geotab aiuta i clienti che ne hanno o ne gestiscono una a ottimizzare i propri asset e a garantire che per ogni percorso venga assegnato il veicolo giusto. Flotte inefficienti, sovradimensionate e/o sottoutilizzate possono contribuire a sprechi di carburante e a maggiori emissioni. Geotab offre strumenti che includono la creazione di benchmark di efficienza del carburante e report di utilizzo, per garantire che i clienti traggano il massimo dai propri veicoli più efficienti e dalle prestazioni migliori.

In aggiunta, la soluzione Keyless di Geotab consente agli operatori delle flotte di massimizzare l'uso dei veicoli eliminando la necessità di trasferire le chiavi, consentendone la condivisione tra conducenti e team diversi, e contribuendo al giusto dimensionamento delle flotte.

## Manutenzione del veicolo e dell'ambiente

I veicoli in condizioni di scarsa manutenzione possono avere un impatto negativo in termini ambientali, con un maggior consumo di carburante nell'atmosfera e un turnover più rapido. Geotab fornisce soluzioni per aiutare i clienti a mantenere i veicoli in buone condizioni di funzionamento più a lungo, con strumenti per monitorare la salute dei mezzi, impostare promemoria per la manutenzione e rilevare tempestivamente i problemi del motore. In questo modo è possibile stabilire per tempo la priorità delle riparazioni e procurarsi parti di ricambio o servizi prima dell'insorgere di problemi più seri. Inoltre, la nostra analisi predittiva aiuta a identificare gli schemi di guida per consentire alle flotte di individuare e risolvere i potenziali problemi prima che si manifestino.

La tecnologia telematica Geotab può essere abbinata a statistiche predittive che consentano di identificare, diagnosticare e risolvere le potenziali fonti di emissioni e i problemi ambientali prima che diventino fonti di pericolo per conducenti, strade e luoghi abitati. In pratica, i sensori dei veicoli connessi, assieme all'analisi dei dati in tempo reale e all'analisi predittiva di Geotab relativa a comportamento di guida, routing, utilizzo del veicolo e produttività, consentono di ottenere informazioni di livello superiore per gestire potenziali sprechi di carburante e problemi di assistenza dei veicoli prima che accadano.



# La città di Seattle promuove la sostenibilità insieme a Geotab

[Visualizza la storia di successo](#)

La città di Seattle ha l'ambizioso obiettivo di ridurre le emissioni di anidride carbonica del 50% entro il 2025 e rinunciare del tutto ai combustibili fossili entro il 2030.

Seattle, sede di molte aziende high tech, è una di quelle città che guarda sempre avanti. Con l'obiettivo di ridurre le emissioni di anidride carbonica delle flotte ed eliminare l'uso di combustibili fossili, i mobility manager della città hanno scelto Geotab per contribuire al raggiungimento dei propri obiettivi di sostenibilità, misurare in modo accurato l'uso di elettricità da parte dei veicoli elettrici (EV) della città, e stabilire quali veicoli dotati di motore a combustione interna (ICE) sostituire con quelli elettrici.

“La maggior parte delle persone sceglie senza basarsi sui dati” afferma Saunders. “Noi invece siamo in grado di mostrare i dati, e lasciare che siano questi ultimi a parlare.”

I report principali di Geotab su cui i gestori della flotta fanno affidamento per le proprie decisioni in materia di obiettivi di sostenibilità includono quelli relativi a kWh, veicoli in sosta a motore acceso, eccesso di velocità, e riduzione di CO<sub>2</sub> (la flotta deve far registrare un calo annuo dell'8% in termini di tonnellate metriche di emissioni).

Disporre della piattaforma Geotab, basata sui dati, è fondamentale per realizzare e monitorare il progresso in termini di sostenibilità.

“

**Ad aprirmi gli occhi è stato il fatto di pensare al quadro generale. Abbiamo risparmiato 2 milioni di dollari di carburante e speso solo 100.000 dollari in energia elettrica.**

**PHILIP SAUNDERS, FLEET MANAGER**



## PILASTRO 4

**Creazione di un  
impatto positivo  
per le persone e  
la collettività**



## Fare la cosa giusta

Geotab si impegna a creare un impatto positivo nelle comunità in cui viviamo e lavoriamo. “Fare la cosa giusta” è al centro dei nostri valori. E lo si vede nelle pratiche aziendali quotidiane dei nostri dipendenti e attraverso programmi quali **Geotab Cares**, in cui collaboriamo con altre aziende per fare la differenza in fatto di discipline STEM e in temi ambientali, e per potenziare la sicurezza stradale per conducenti e pedoni.



## Investire nei nostri dipendenti

I nostri dipendenti sono la risorsa più importante dell'azienda, lo ripetiamo spesso e per una buona ragione. Oltre ad offrire una serie di prestazioni mediche, un programma di assistenza per i dipendenti, un piano di accantonamento con finalità previdenziali e molte altre iniziative per la salute mentale e il benessere generale, lavoriamo costantemente per migliorare i nostri programmi e fornire strumenti e risorse volti a stimolare la crescita e a produrre un impatto significativo.

Durante la pandemia ci siamo adoperati per tutelare la salute e la sicurezza e siamo riusciti a mantenere i contatti tra i team. Promuoviamo un modello di lavoro flessibile e ibrido, e rimborsiamo le attrezzature da ufficio tramite il Global Home Office Program.

L'apprendimento continuo è una prassi aziendale. Stiamo formando i leader del futuro con corsi continui, benefit di apprendimento e con i programmi quali Aspire Program for Emerging Leaders e Accelerate Global Mentorship Program. Nel 2020, Geotab è stata inserita nell'elenco dei Best Workplaces for Mental Wellness da Great Place to Work. Per ulteriori informazioni sull'ambiente di lavoro di Geotab, consulta il sito [careers.geotab.com](https://careers.geotab.com).

## Diversità, inclusione e appartenenza

Al centro dei nostri sforzi c'è l'attenzione a coltivare e sostenere un ambiente di lavoro e una forza lavoro diversi, che è fondamentale per soddisfare le esigenze esclusive dei nostri clienti e delle comunità in cui operiamo. Ci impegniamo per raggiungere l'equità razziale, promuovere l'uguaglianza di genere e aumentare la rappresentazione a ogni livello della nostra azienda.

Siamo convinti che il successo nasca dalla collaborazione di persone provenienti da contesti diversi, in grado di offrire nuove prospettive. Il Geotab Diversity and Inclusion Committee e i nostri cinque Employee Resource Groups (Black, Indigenous e All People of Cnoolor BIPOC+, Women@Geotab, LGBTQ+ e Allies, Advocates for Disability Awareness e Generations@Geotab), mostrano che l'unione fa la forza, grazie a corsi di formazione sui pregiudizi per recruiter e leader, sul miglioramento continuo, le alleanze con le community, la consapevolezza culturale, ma anche eventi e attività.

## Accessibilità per tutti

Il gruppo di interesse Advocates for Disability Awareness Employee Resource Group di Geotab lavora per prevenire e abbattere le barriere e assicura che vengano soddisfatti i requisiti di accessibilità ai sensi della legislazione in vigore.



**Diversità**  
GEOTAB

**DIVERSITÀ  
INCLUSIONE  
TOLLERANZA  
ACCOGLIENZA  
SPAZIO SICURO  
PER TUTTI**



## Sostegno alle organizzazioni e ai programmi STEM

Noi di Geotab siamo convinti che le donne al comando possono veramente fare la differenza. Nella società odierna, l'uguaglianza di genere è diventata un imperativo economico, e sostenere lo sviluppo professionale delle donne può rivelarsi fondamentale per stimolare la crescita dei clienti, dei gruppi e delle persone.

Il nostro obiettivo è quello di incoraggiare il maggior numero di donne ad impegnarsi in questo ambito così importante, e per tale ragione Geotab ha creato il suo programma Donne nel settore STEM. Per supportare questo cambiamento, la nostra azienda incoraggia le sue dipendenti del settore STEM a essere parte attiva nel processo, diventando mentori per altre studentesse già dalla scuola superiore.

Uno dei modi in cui Geotab incoraggia le giovani donne è quello di fornire modelli a cui fare riferimento attraverso un programma di mentorship. Nell'ambito del

programma Donne nel settore STEM, ci affidiamo a una piattaforma composta interamente da donne all'interno della quale le nostre dipendenti possono comunicare e ispirare altre giovani ragazze. È importante per queste giovani donne avere modelli a cui fare riferimento e che possono aiutarle a sbloccare il loro potenziale, consolidare la fiducia e rispondere a qualsiasi domanda sul loro futuro.

Geotab supporta le organizzazioni STEM locali e nazionali, come Black Professionals in Tech Network (BPTN), National Society of Black Engineers (McMaster University Chapter) e Girls Who Code, per essere di ispirazione e formare la prossima generazione di innovatrici in campo scientifico, tecnologico, ingegneristico e matematico, e per promuovere la diversità e l'inclusione nel campo.



**Comprendiamo il divario di genere che esiste nel settore STEM e siamo consapevoli che queste discipline vengono scelte in prevalenza dagli uomini piuttosto che dalle donne durante la loro carriera scolastica. È fondamentale continuare a lavorare per colmare questo divario e incoraggiare le donne a perseguire le opportunità a loro disposizione nel settore STEM.**

LINDY THERON, GEOTAB VICE PRESIDENT OF HUMAN RESOURCES





# PHONES DOWN, EYES UP

Virtual Benefit Concert

#PhonesDownEyesUp

Sponsored By

GEOTAB

## Iniziative per il trasporto sostenibile dei dipendenti

Geotab promuove pratiche sostenibili attraverso i programmi di incentivi per i veicoli elettrici e di rimborso delle spese di transito, la ricarica per i veicoli elettrici e il riciclaggio presso i nostri uffici, oltre alle iniziative degli ambasciatori del GO Green Team.

## Produzione e riciclo dei dispositivi

Ci stiamo gradualmente orientando verso un'economia circolare nella produzione dei nostri dispositivi GO, che sono testati per certificare che siano composti da materiali non dannosi e che possono essere riciclati in modo efficace con un impatto ambientale minimo. Ogni dispositivo GO è certificato RoHS, WEEE e REACH. Geotab segue il protocollo SAE 1455, che prevede il test dei dispositivi in condizioni estreme per determinarne la durata. Minore è la probabilità che il dispositivo subisca danni, minore è il numero di dispositivi che finiscono in discarica. Grazie alla partnership con i centri di riciclo certificati R2, offriamo poi il **programma GO Recycle**, che facilita lo smaltimento ecocompatibile di dispositivi e accessori GO.

## Evento annuale di sensibilizzazione sulla sicurezza stradale e dei pedoni

Il **Phones Down, Eyes Virtual Benefit Concert** di Geotab viene organizzato ogni anno per sensibilizzare gli studenti sui pericoli stradali, sia camminando che guidando in modo distratto. A questo proposito, viene assegnata una borsa di studio per finanziare l'istruzione post-secondaria in ambito artistico e musicale.

Ulteriori informazioni sulle iniziative di sostenibilità aziendale di Geotab.



## Il percorso verso un futuro più ecologico... insieme

All'inizio di questo percorso ci siamo resi conto di avere la responsabilità di lasciare alle generazioni future un mondo migliore. Gli impegni che ci stiamo assumendo ora non riguardano noi, ma chi verrà dopo di noi. Abbiamo un obiettivo e una responsabilità comuni che ci spingono ad agire e a fare meglio.

Geotab collabora con clienti, partner e community in generale per reimmaginare il futuro del mondo. Abbiamo un ruolo fondamentale come leader del settore tecnologico e in quanto promotori di flotte a basse emissioni di carbonio: fornire ad aziende e organizzazioni dati dettagliati per comprendere, agire e adattare le iniziative per il raggiungimento degli obiettivi di sostenibilità.

Allo stesso modo, siamo consapevoli di dover fare la nostra parte nella gestione di noi stessi come azienda. Per questo motivo anche noi abbiamo fissato i nostri obiettivi di sostenibilità aziendale. L'obiettivo del nostro primo report era quello di dichiarare i nostri impegni e illustrare come possiamo ottenere il massimo impatto. Ora è arrivato il momento di lavorare duramente per tenere fede a questi impegni. Ci auguriamo nel 2022 di condividere i risultati raggiunti e di fare passi avanti nel percorso verso un futuro a zero emissioni di carbonio.

An aerial photograph of a lush green forest. A narrow road winds through the trees, and a white car is visible on it. A large green arrow points from the left side of the image towards the text.

## Programmi per il futuro

Il nostro impegno nei confronti dell'ambiente, della collettività e dei nostri dipendenti non finisce qui. Sappiamo che possiamo fare di più e ci impegneremo in tal senso. Nei prossimi report Geotab aggiungerà più azioni in tema di responsabilità sociale d'impresa, ovvero metriche di settore per valori e obiettivi ESG. Ciò implicherà la revisione, la definizione e il monitoraggio degli obiettivi a fronte di politiche, pratiche sociali e di governance più ampie. Come per i nostri impegni sul fronte della sostenibilità, sappiamo che per raggiungere risultati significativi dobbiamo adottare iniziative a lungo termine e dimostrare le nostre azioni. Ci auguriamo di condividere con chi ci legge i nostri obiettivi in evoluzione, il nostro percorso e i nostri progressi.

# GEOTAB®

[corporatesocialresponsibility@geotab.com](mailto:corporatesocialresponsibility@geotab.com)

Il presente report contiene anticipazioni e previsioni sulle aspettative e gli obiettivi futuri al momento della stesura. Questi dati per loro natura comportano un grado di approssimazione e i risultati effettivi possono differire a causa di fattori che esulano dal nostro controllo. Nulla di quanto contenuto all'interno di questo report sarà considerato vincolante da parte nostra e fornirà garanzia di conseguimento di piani, obiettivi, iniziative o aspettative. Il report è stato inizialmente redatto in inglese e successivamente tradotto in altre lingue. In caso di incongruenze, farà fede la versione in lingua inglese.