

# Schüco Coulissant ASS 50

## Schüco Sliding System ASS 50

Dédié à la réalisation de baies de très grandes dimensions, l'ASS 50 offre une totale liberté architecturale pour optimiser la lumière.

The ASS 50 is designed for the creation of very large windows and offers total architectural freedom to optimise light.

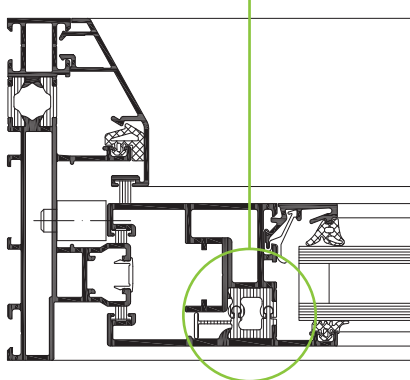
Systèmes de Coulissants  
Sliding Systems



Schüco ASS 50  
Schüco ASS 50



Breveté Schüco  
Schüco patented



Schüco ASS 50 (barrière isolante bilame)  
Schüco ASS 50 (bimetal insulating bar)

Schüco Coulissant ASS 50 grandes dimensions  
Schüco Sliding System ASS 50 for large openings

### Product benefits

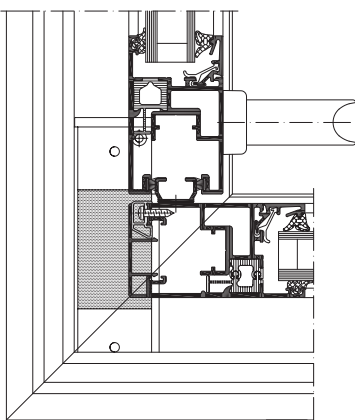
- |   |   |
|---|---|
| <ul style="list-style-type: none"> <li>■ Déplacement sur galets traditionnels ou par système de ferrures à levage coulissantes</li> <li>■ Etanchéité par joint brosse pour les coulissants traditionnels et par joints EPDM pour les ouvrants à levage</li> <li>■ Rail inox qualité marine</li> <li>■ Ouvrant spécial effet bilame breveté Schüco®</li> <li>■ Ouverture en angle sans poteau Aluminium ou béton</li> <li>■ Fermeture à 1,2 et 5 points de verrouillage</li> <li>■ Dimensions max L x H : 4000 x 2800 mm</li> <li>■ Ouvertures : 1 à 3 rails de roulement, ouverture en angle</li> </ul> | <ul style="list-style-type: none"> <li>■ Movement on traditional rollers or via a lift-and-slide fittings system</li> <li>■ Brush-seal insulation for traditional rollers and EPDM joint insulation for lift-and-slide</li> <li>■ Marine quality stainless steel rail</li> <li>■ Special Schüco patented bimetal effect opening</li> <li>■ Opening in corners without an Aluminium or concrete post</li> <li>■ 1, 2 or 5 locking points</li> <li>■ Max dimensions L x H: 4000 x 2800 mm</li> <li>■ Openings: 1 to 3 roller rails, corner opening</li> </ul> |
|---|---|

### Fabrication benefits

- |   |  |
|---|--|
| <ul style="list-style-type: none"> <li>■ Coulissant parclosé, assemblage des ouvrants par équerres à 45°</li> <li>■ Peut être associé aux impostes, fixes et allèges de la gamme Schüco Fenêtre AWS 60</li> </ul> | <ul style="list-style-type: none"> <li>■ Beaded sliding system, 45° angle brackets opening frame assembly</li> <li>■ May be combined with fanlights, fixed sections and sills from the Schüco AWS 60 range of windows</li> </ul> |
|---|--|

### Technical data

- |  |   |
|--|---|
| <ul style="list-style-type: none"> <li>■ Thermique<sup>1</sup> : Uw = 1.6W/m².K (Ug = 1.0 W/m².K) - Sw = 0.35 - Tlw = 0.60</li> <li>■ AEV : A*4 E*6B V*B3</li> <li>■ Acoustique : Rw = 40 dB</li> <li>■ Prise de volume : double ou triple vitrage jusqu'à 32 mm</li> <li>■ Poids max : 400 kg par vantail à levage</li> </ul> | <ul style="list-style-type: none"> <li>■ Thermal<sup>1</sup>: Uw = 1.6W/m².K (Ug = 1.0 W/m².K) - Sw = 0.35 - Tlw = 0.60</li> <li>■ AWW: A*4W*6BW*B3</li> <li>■ Acoustic: Rw = 40 dB</li> <li>■ Glazing thickness: double or triple glazing up to 32 mm</li> <li>■ Max weight: 400 kg per lifting frame</li> </ul> |
|--|---|



Schüco ASS 50 - Ouverture en angle  
Schüco ASS 50 - Opening glazing corner

<sup>1</sup> Base de calcul L x H : 5000 x 3000 mm / Calculation basis L x H: 5000 x 3000 mm