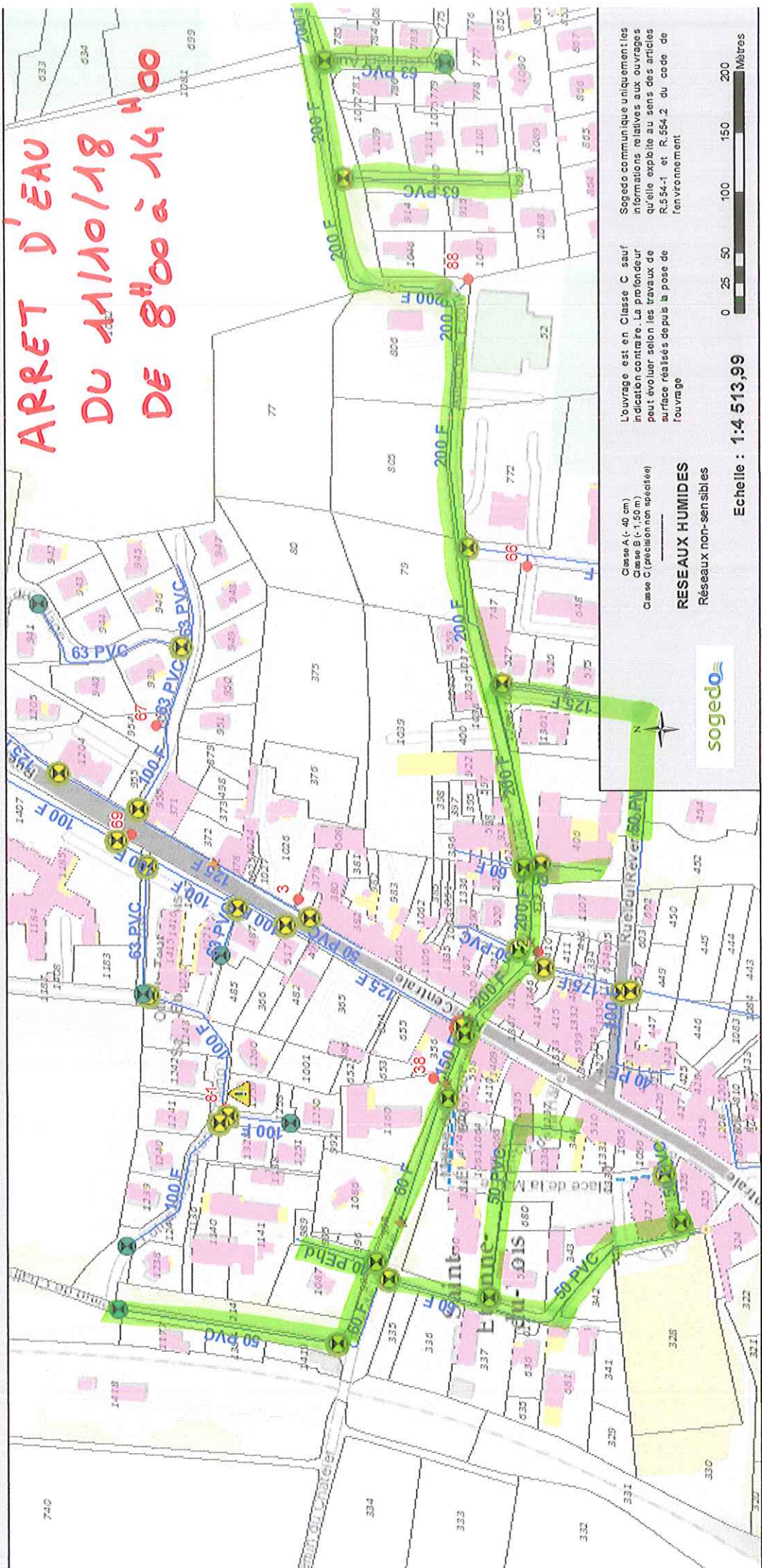


Extrait Carte Centre St-Amour

- | | | | | |
|------------------|------------------------|----------------------|------------------------------------|---------------|
| Cassettes_fuites | Purges-Vidanges | Vannes | Limites_communes_C12 | Bati léger |
| Anomalie | Ouvert | Fermé | Voirie_hydrographie_surfacique_C12 | Parcelles_C12 |
| Autre | Vanne de sectionnement | Vanne de branchement | Défense incendie | Bati dur |
| Ventouse | Accessible | PI DN 100 | Tracé supposé | |
| | | | Tronçons AEP | |
| | | | Distribution | |
| | | | Défense incendie | |
| | | | Tracé supposé | |
| | | | Batiments_C12 | |



L'ouvrage est en Classe C sauf indication contraire. La profondeur peut évoluer selon les travaux de surface réalisés depuis la pose de l'ouvrage

Classe A (-40 cm)
Classe B (-1,50 m)
Classe C (réaction non spécifiée)

RESEAUX HUMIDES
Réseaux non-sensibles



Echelle : 1:4 513,99



Extrait Carte Centre St-Amour

- Casses_fuites
- Anomalie
- Autre
- Anomalie Cartographie à traiter
- Ventouse
- Accessible
- Purges-Vidanges
- Vannes
- Vanne de sectionnement
- Vanne de branchement
- Défense Incendie
- PI DN 100
- Tronçons AEP
- Distribution
- Défense incendie
- Traçé supposé
- Limites_communes_C12
- Voirie_hydrographie_surfacique_C12
- Batiments_C12
- Bati dur
- Bati léger
- Parcelles_C12



L'ouvrage est en Classe C sauf indication contraire. La profondeur peut évoluer selon les travaux de surface réalisés depuis la pose de l'ouvrage

Classé A (c. 40 cm)
 Classe B (c. 150 cm)
 Classe C (précision non spécifiée)

RESEAUX HUMIDES
 Réseaux non-sensibles

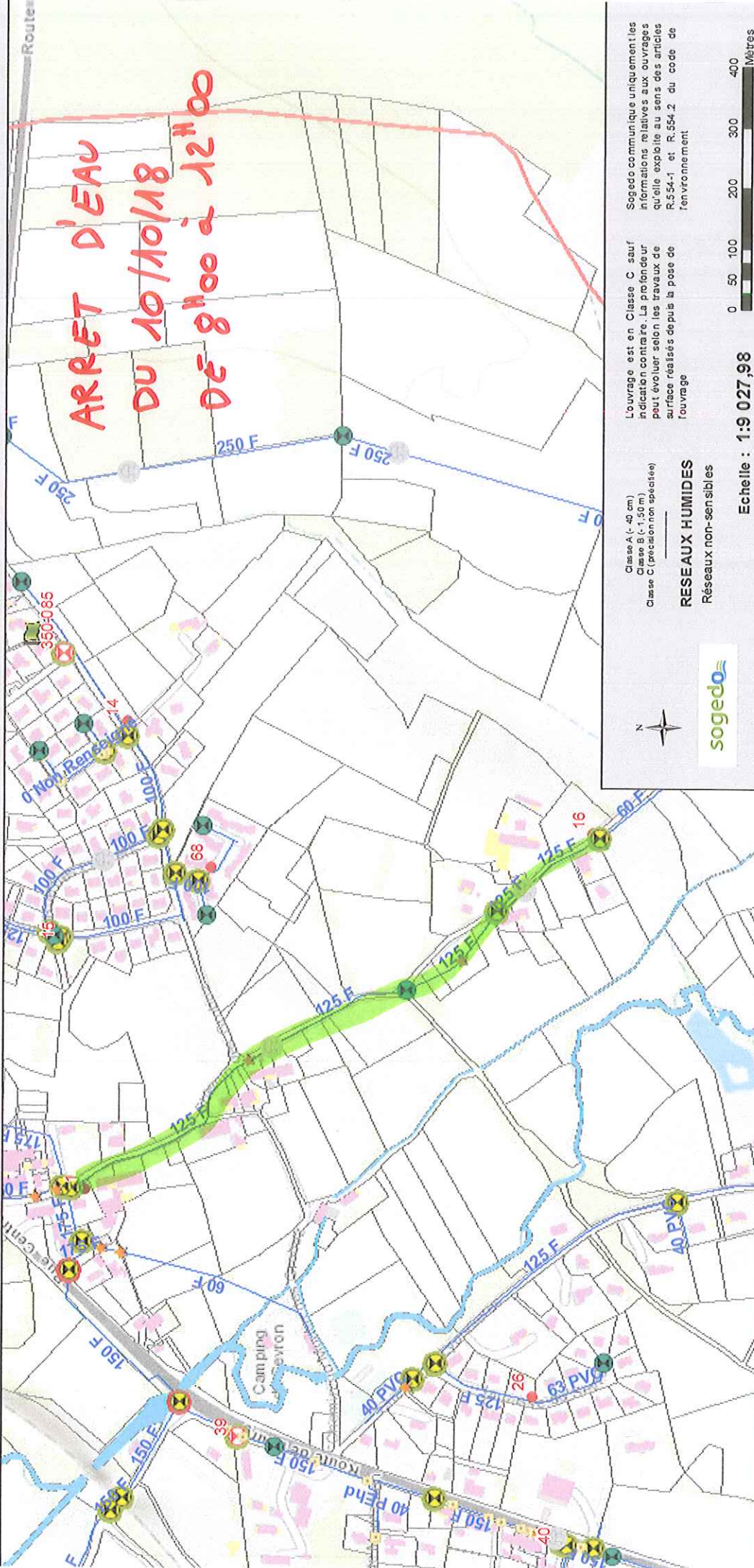
Echelle : 1:45 139,99

0 25 50 100 150 200 Mètres

Sogedo communique uniquement les informations relatives aux ouvrages qu'elle exploite au sens des articles R.354-1 et R.354.2 du code de l'environnement

Extrait Carte Centre St-Amour

- Casses_fuites
- Anomalie Cartographie corrigée
- Anomalie Cartographie à traiter
- Ventouse
- Accessible
- Vanne de sectionnement
- Vanne défense incendie
- Vanne de branchement
- Vannes
- Ouvert
- Fermé
- Bati léger
- Parcelles_C12
- Tracé supposé
- Limites_communales_C12
- Voirie_hydrographie_surfacique_C12
- Batiments_C12
- Bati dur
- PI DN 100
- Plaque Pleine
- Tronçons AEP
- Distribution
- Défense incendie



Classe A (< 40 cm)
 Classe B (< 150 m)
 Classe C (précision non spécifiée)

RESEAUX HUMIDES

Réseaux non-sensibles

L'ouvrage est en Classe C sauf indication contraire. La profondeur peut évoluer selon les travaux de surface réalisés depuis la pose de l'ouvrage

Sogedo communique uniquement les informations relatives aux ouvrages qu'elle exploite au sens des articles R.354-1 et R.354-2 du code de l'environnement

Echelle : 1:9 027,98

0 50 100 200 300 400 Mètres