



Transport  
à la  
demande

à partir du  
2 septembre 2019

SECTEUR



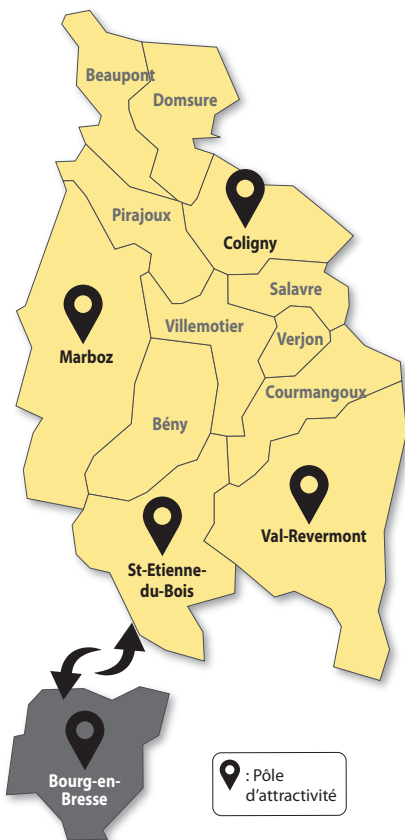
Beaupont  
Bény  
Bourg-en-Bresse  
Coligny  
Courmangoux  
Domsure  
Marboz  
Pirajoux  
St-Etienne-du-Bois  
Salavre  
Val-Revermont  
Verjon  
Villemotier



**Le transport à la demande est disponible depuis l'ensemble des communes du secteur G vers 5 pôles d'attractivité :**

- **Bourg-en-Bresse**  
(Carré Amiot)
- **Coligny**  
(Mairie)
- **Marboz**  
(Champ de Foire)
- **St-Etienne-du-Bois**  
(Montaplan - Maison des Pays de l'Ain)
- **Val-Revermont**  
(Treffort Centre)

**et de 5 pôles d'attractivité vers toutes les communes du secteur G.**



### Communes du secteur G :

- Beaupont
- Béný
- **Bourg-en-Bresse**
- **Coligny**
- Courmangoux
- Domsure
- **Marboz**

- Pirajoux
- **St-Etienne-du-Bois**
- Salavre
- **Val-Revermont**
- Verjon
- Villemotier



Les arrêts sont susceptibles d'évoluer en cours d'année. Consultez la liste sur [www.rubis.grandbourg.fr](http://www.rubis.grandbourg.fr)

Communes du secteur G	Arrêts desservis
BEAUPONT	Mairie
BENY	Village
BOURG-EN-BRESSE	Carré Amiot
COLIGNY	Leuye Mairie Vergongeat
COURMANGOUX	Chevignat Eglise Place de la mairie Roissiat place du Candi
DOMSURE	Place de l'église
MARBOZ	Bergeries Champ de foire Le Crozet Le Devin Les Blancs d'en haut
PIRAJOUX	Centre village
SAINT-ETIENNE-DU-BOIS	Aux Chatonnières Lyonnières Marpa Montaplan - Maison des Pays de l'Ain
SALAVRE	Centre village
VAL-REVERMONT	Bourdonnières Cuisiat Eglise Montmerle Pressiat Treffort centre
VERJON	Place des déportés
VILLEMOTIER	Ecole Le Carouge Montfollet



# Comment ça marche ?



- **Du Lundi au samedi, hors jours fériés.**
  - De point d'arrêt à point d'arrêt depuis toutes les communes du secteur G vers **Bourg-en-Bresse** (Carré Amiot), **Coligny** (Mairie), **Marboz** (Champ de Foire), **St-Etienne-du-Bois** (Montaplan - Maison des Pays de l'Ain), **Val-Revermont** (Treffort Centre).
  - Les horaires d'arrivée à Bourg-en-Bresse ou sur l'un des pôles du secteur sont garantis. Au retour, les horaires de départ de Bourg-en-Bresse ou de l'un des pôles du secteur sont garantis. Pour connaître les horaires de votre secteur, reportez-vous à la page 6 de ce guide.
  - **Seuls les trajets à l'intérieur du secteur sont autorisés** : les changements de secteur se font uniquement à **Bourg-en-Bresse**.
- **Réservations du lundi au samedi de 8h à 19h :**  
**Via le site [www.rubis.grandbourg.fr](http://www.rubis.grandbourg.fr)** rubrique transport à la demande, **ou par téléphone au 04 57 38 37 01**
- Vous pouvez effectuer votre réservation **1 mois avant votre trajet et jusqu'à 2 h avant**.  
En cas de déplacements récurrents, il est **possible de programmer vos réservations**.
  - **La réservation est obligatoire** : le véhicule passe uniquement si une réservation est enregistrée.  
En cas d'Aller/Retour, deux réservations sont à effectuer.
  - **Le service Rubis'Plus est réalisé par des véhicules légers**. Le conducteur privilégie les trajets les plus rapides et les plus courts. L'itinéraire et le temps de trajet varient en fonction des réservations.
  - **La veille de votre départ, en fin d'après-midi**, vous recevez un mail, un sms ou un appel (selon votre préférence), qui vous précise l'heure de départ depuis votre arrêt.  
L'heure de prise en charge vous est précisée par téléphone si vous réservez le jour même.

# En pratique

**Rubis' Plus** en 6 étapes :

Du lundi au samedi de 8h à 19h

Je consulte les horaires et choisis mon horaire d'arrivée

1



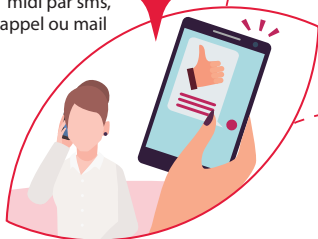
Je réserve mon déplacement au **04 57 38 37 01** ou via le site internet **www.rubis.grandbourg.fr**

2



Mon horaire de départ est confirmé la veille en fin d'après-midi par sms, appel ou mail

3



Je me présente à l'arrêt 5 minutes avant l'heure de départ

4



Je monte, je valide mon titre si j'en ai un ou j'achète un ticket auprès du conducteur

5



J'arrive à destination pour mes rendez-vous

6





**Horaires d'arrivée sur les 5 pôles d'attractivité au départ de tous les arrêts du secteur G :**

**Coligny  
Mairie**

8:20  
12:20  
17:20

**Val-  
Revermont  
Treffort centre**

8:30  
12:30  
17:30

**Marboz  
Champ de  
Foire**

8:30  
12:30  
17:30

**i**

**Départ**

**de votre arrêt :**

horaire précisé la veille en fin d'après-midi par mail, sms ou appel

**St-Etienne-  
du-Bois  
Montaplan**

8:40  
12:40  
17:40

**Bourg-  
en-Bresse  
Carré Amiot**

8:55  
12:55  
17:55



**Horaires de départ des 5 pôles d'attractivité à destination de tous les arrêts du secteur G :**

**Bourg-  
en-Bresse  
Carré Amiot**

11:05  
14:55  
18:05

**St-Etienne-  
du-Bois  
Montaplan**

11:20  
15:10  
18:20

**Marboz  
Champ de  
Foire**

11:30  
15:20  
18:30

**i**

**Arrivée**

**à votre arrêt :**

L'horaire varie en fonction du trajet et des réservations des usagers

**Val-  
Revermont  
Treffort centre**

11:30  
15:20  
18:30

**Coligny  
Mairie**

11:40  
15:30  
18:40



**?** Puis-je me rendre de Villemotier à Bourg-en-Bresse ?

**✓** **Oui c'est possible.**

- Vous pouvez vous rendre depuis toutes les communes du secteur G vers les pôles d'attractivité et Bourg-en-Bresse.


**?** Puis-je me rendre de Salavre à Marboz ?

**✓** **Oui c'est possible.**

- Vous pouvez vous rendre depuis toutes les communes du secteur G vers Bourg-en-Bresse, Coligny, Marboz, St-Etienne-du-Bois et Val-Revermont.

**?** Puis-je me rendre de Pirajoux à Courmangoux ?

**✗** **Non ce n'est pas possible.**

- Vous ne pouvez pas rejoindre tous les points d'arrêt des communes de votre secteur.
- Vous pouvez seulement rejoindre les arrêts indiqués sur la carte par ce symbole  (voir carte page 2) et identifiés dans la fiche horaires.

**?** Puis-je me rendre de Bourg-en-Bresse à St-Etienne-du-Bois ?


**✓** **Oui c'est possible.**

- Vous pouvez vous rendre de Bourg-en-Bresse et des pôles d'attractivité vers toutes les communes du secteur G.



# Tarifs et titres

Tarifs valables à compter du 15 juillet 2019

- Tous les titres Rubis sont valables sur le transport à la demande, **à l'exception du titre 1 Aller/Retour par Jour Scolaire.**
- Pour être valable, votre ticket doit être validé.
- Vous pouvez acheter un ticket unité auprès du conducteur de votre transport à la demande.



**Ticket unité :**  
**1,30 € = 1h\***  
En vente auprès du conducteur

	 <b>BILLET OURA**</b>	 <b>CARTE OURA***</b>	
	10 voyages d'1 heure	Abonnements mensuels	Abonnements annuels
<b>Tout Public</b> <i>Vente : Agence et dépositaires</i>	11 €	32,60 €	326 €
<b>Moins de 18 ans</b> <i>Vente : Agence et dépositaires</i>	7 €	19,50 €	121 €
<b>Moins de 26 ans et Réduit</b> <i>Vente : Agence et dépositaires</i>	7 €	19,50 €	195 €
<b>Plus de 65 ans</b> <i>Vente : Agence et dépositaires</i>	-	23,40 €	234 €
<b>Solidaire</b> <i>Vente : Agence uniquement</i>	5,50 €****	16,30 €	163 €

\* 1h à compter de la 1ère validation.

A valider à chaque correspondance

\*\* Gratuit et rechargeable sous conditions

\*\*\* Payante (5€) et valable 5 ans

\*\*\*\* Chargeable uniquement sur la carte



**GRATUIT**  
pour les enfants de moins de 4 ans.  
Signalez leur présence lors de la réservation.



Et toujours plus !

NOUVEAU

Tous les services de Transport à la demande deviennent Rubis'Plus

## Rubis'Plus sur les 74 communes

- Répartis en 7 secteurs, le fonctionnement pour chacun des secteurs est identique au secteur G.
- Les habitants de toutes les communes peuvent rejoindre Bourg-en-Bresse ou des pôles identifiés dans chaque secteur (voir liste ci-dessous).

### SECTEUR A :

**Attignat**, Béréziat, **Bourg-en-Bresse**, Bresse-Vallons, Cormoz, Courtes, Curciat-Dongalon, Foissiat, Jayat, Lescheroux, Malafretaz, Mantenay-Montlin, Marsonnas, **Montrevel-en-Bresse**, St-Didier-d'Aussiat, St-Jean-sur-Reyssouze, St-Julien-sur-Reyssouze, St-Nizier-le-Bouchoux, St-Martin-le-Châtel, St-Sulpice, **St-Trivier-de-Courtes**, Servignat, Vernoux, Vescours, **Viriat**

### SECTEUR B :

**Bourg-en-Bresse**, Confrançon, Curtafond, **Polliat**, **Viriat**

### SECTEUR C :

**Bourg-en-Bresse**, Buellas, Montcet, Montracol, St-Denis-lès-Bourg, St-Rémy, Vandeins

### SECTEUR D :

**Bourg-en-Bresse**, Dompierre-sur-Veyle, Lent, Péronnas, St-André-sur-Vieux-Jonc, **Servas**

### SECTEUR E :

**Bourg-en-Bresse**, Certines, Druillat, Journans, La Tranclière, Montagnat, St-Martin-du-Mont, **Tossiat**

### SECTEUR F :

Bohas-Meyriat-Rignat, **Bourg-en-Bresse**, **Ceyzériat**, Cize, Corveissiat, Drom, Grand-Corent, Hautecourt-Romanèche, Jasseron, Meillonas, Nivigne-et-Suran, Pouillat, Ramasse, Revonnas, St-Just, Simandre-sur-Suran, **Villereversure**

### SECTEUR G :

Beaupont, Bény, **Bourg-en-Bresse**, **Coligny**, Courmangoux, Domsure, **Marboz**, Pirajoux, **St-Etienne-du-Bois**, Salavre, **Val-Revermont**, Verjon, Villemotier

## Les autres services Rubis'Plus sur 15 communes\*

- Rubis'Plus Personnes à Mobilité Réduite du lundi au samedi, sur réservation, d'adresse à adresse
- Rubis'Plus Dimanches et Jour Fériés en journée, sur réservation, de point d'arrêt à point d'arrêt

## Rubis'Plus Gare sur Bourg-en-Bresse, Péronnas, St-Denis-les-Bourg et Viriat

- Tôt et tard, du lundi au vendredi, depuis ou vers les arrêts des lignes **1 2 3 4 5 6 7 21**
- Depuis la gare vers 15 arrêts, le dimanche soir



Numéro unique 04 57 38 37 01 et [www.rubis.grandbourg.fr](http://www.rubis.grandbourg.fr)

\*Les 15 communes : Bourg-en-Bresse, Buellas, Dompierre-sur-Veyle, Jasseron, Montcet, Montracol, Lent, Péronnas, Polliat, St-André-sur-Vieux-Jonc, St-Denis-lès-Bourg, St-Rémy, Servas, Vandeins, Viriat

# Les autres services



Pour plus de mobilité,  
combinez avec les  
autres services Rubis !

Réseau  
urbain



Rubis  
Grand Bourg  
Mobilités

**7 lignes régulières,**  
du lundi au samedi, de 6h à 20h.

Navette  
Gare SNCF  
<>  
Carré Amiot



Rubis'  
City  
Grand Bourg Mobilités

**100% gratuite et électrique,**  
de 10h à 18h, toutes les 20  
minutes, du lundi au samedi.

Vélos  
en libre  
service



Rubis'  
Vélo  
Grand Bourg Mobilités

100 vélos, 19 stations, disponibles  
depuis l'appli **Rubis vélo.**

Transport  
scolaire



Rubis'  
Junior  
Grand Bourg Mobilités

Sur les **74 communes** de l'agglomération, les jours scolaires.

Covoiturage



Rubis'  
Covoit'  
Grand Bourg Mobilités

**Service de mise en relation**  
entre conducteur et passager,  
accessible via l'appli Rubis.



### **Je prévois en cas d'annulation**



Je suis **présent à l'arrêt 5 minutes avant** l'heure de départ qui m'a été indiquée la veille.



**Le service est ouvert à tous**, c'est un transport en commun. Je suis donc amené à être transporté en compagnie d'autres personnes.

Je suis poli, respectueux avec le conducteur et les autres usagers.



**Je monte, je valide** mon titre auprès du conducteur ou je lui achète un titre. Je prépare alors ma monnaie.



**Je ne transporte pas** de bagages ou autres objets volumineux, ni de matières dangereuses.



**Les animaux ne sont pas admis sur le service.** Seuls les chiens d'assistance ou guides d'aveugles et les petits animaux tenant dans un panier sont autorisés. Vous devez le spécifier à la réservation.



**Il est interdit de :** monter en groupe ; fumer ou vapoter dans les véhicules ; monter chaussé de rollers ; transporter un vélo ou une trottinette, sauf s'ils sont pliants ; être pris en charge ou déposé en dehors d'un point d'arrêt Rubis'Plus.



**Contrôle :** munissez-vous toujours d'un titre en cours de validité.



**Pour tout objet perdu,** contactez le 04 74 45 05 06 - Choix 3



Agence Grand Bourg Mobilités  
2 rue du 19 mars 1962  
01000 Bourg-en-Bresse

Horaires d'ouverture  
Du lundi au vendredi  
de 9h à 12h15 et de 14h à 18h15  
Mercredi de 9h à 18h15  
Samedi de 9h à 12h15

04 74 45 05 06

  Rubis Grand Bourg Mobilités

[www.rubis.grandbourg.fr](http://www.rubis.grandbourg.fr)  
[info@rubis.grandbourg.fr](mailto:info@rubis.grandbourg.fr)

Téléchargez l'application Rubis



GRAND  bassin de  
BOURG-EN-BRESSE  
communauté d'agglomération

KEOLIS  
GRAND BASSIN  
DE BOURG-EN-BRESSE