

VYSOKÁ ŠKOLA BÁŇSKÁ – TECHNICKÁ UNIVERZITA OSTRAVA
FAKULTA ELEKTORTECHNIKY A INFORMATIKY

Geografické informační systémy

GEOCACHING

OBSAH

- ò O geocachingu
- ò Historie
- ò Co potřebujeme
- ò Cache a její typy
- ò Jak hledat cache
- ò Prostor pro dotazy

O GEOCACHINGU

- ò Turistická, navigační, rekreační hra.
- ò Princip ukrytí a hledání schránky (cache).
- ò Myšlenka: umístování cache na neobvyklých, ale zajímavých místech.
- ò Využití internetu a technologie GPS.

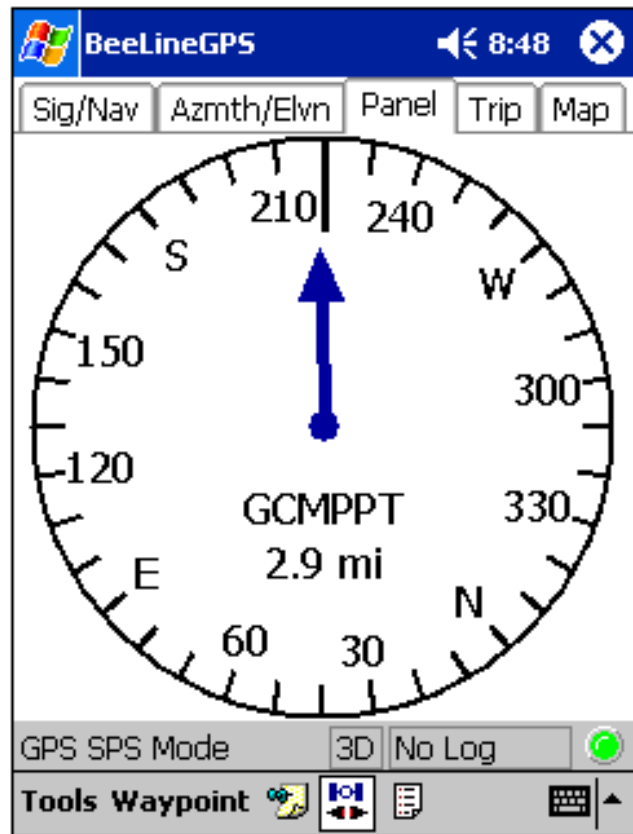
HISTORIE

- ò 2.5.2000 rozhodnutí vlády USA o vypnutí chyby uměle zaváděnou do GPS systému
- ò 3.5. Dave Ulmer umístil a zveřejnil první schránku, založení prvního cache webu
- ò 30.5. Prvně použito slovo „geocaching“ (geo= Země, cache = skrýš)
- ò Rok 2008: více než 750 000 cache po celém světě (přes 9000 v ČR)

CO POTŘEBUJEME

- ò Portál zabývající se geocachingem:
geocaching.com, geocaching.cz
- ò Přístroj s podporou GPS (turistická navigace, PDA, mobil..) a software pro určení polohy
- ò Bez GPS lze najít cache přes mapové portály (google maps, mapy.cz apod.)
- ò Tužku, „dárek“, trpělivost

GPS APLIKACE



www.Navigovat.cz



www.Navigovat.cz

CACHE A JEJÍ TYPY (1)

ò Schránka obsahuje

- É Předmět („dárek“) – slouží k výměně
- É Logbook – zápis o nalezení schránky (datum, jméno, poznámku, in/out věci, GPS..)
- É Psací potřeba – není povinné
- É Travel bug, geocoin – není na výměnu, slouží pro cestování po světě

ORSAH CACHE



CACHE A JEJÍ TYPY (2)

ò Podle velikostí dělíme schránky na:

É Micro – krabička od filmu apod., zpravidla jen logbook a tužka

É Small – schránka např. na svačinu apod., objem cca 0.5 až 1 litr, vejde se i geocoin

É Regular – objem více než 1 litr

É Large – veliká schránka např. kbelík

UKÁZKA VELIKOSTÍ CACHE



CACHE A JEJÍ TYPY (3)

ò Podle typu cache ji dělíme na:

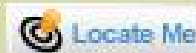
- É Tradiční – původní typ, souřadnice vedou přímo ke skrýši, těchto typů je nejvíce
- É Multicache – souřadnice nevedou přímo ke skrýši, hádanka nebo další souřadnice
- É Mystery cache – nejsou známy souřadnice, pomůcky: hádanky, rébusy, matematické či jiné hříčky
- É Ostatní: earthcache, webcam cache

JAK HLEDAT CACHE (1)

- ò Registrovat se na portálu (kvůli souřadnicím)
- ò Vybrat oblast hledání nebo přímo cache
- ò Vybrat si cache ze seznamu podle osobních preferencí

SEARCH FOR GEOCACHES

There are **752,612** active geocaches around the world.
Enter your postal code or address and click "go" to
explore the geocaches near you.



[Advanced Search](#)

Alternatively, you may search by Geocache Code, if you
know the code of a specific geocache.

JAK HLEDAT CACHE (2)

ò Podrobnosti o cache:



Stodolni

A cache by [cabodegata](#)

Hidden: 5/4/2007

Size:  (Micro)

Difficulty: ★★☆☆☆

Terrain: ★☆☆☆☆ (1 is easiest, 5 is hardest)

 Greyed out links are only available to [Premium Members](#).

N 49° 50.099 E 018° 17.113 [\[Other Conversions\]](#)

UTM: 34U E 304786 N 5523819

In Czech Republic

Print:

 Simple [\[No Logs\]](#) [\[5 Logs\]](#) [\[10 Logs\]](#) |  [Driving Directions](#) **NEW!**

Download: [\[Read About Waypoint Downloads\]](#)

[LOC Waypoint File](#)

[GPX eXchange File](#)

[Send to GPS](#)

[Send to Phone](#)

JAK HLEDAT CACHE (3)

- ò Nastavit souřadnice do GPS a vyrazit
- ò Pozor na „mudly“ – náhodní chodci apod.
- ò Po nalezení cache vyplnit logbook, popř. vyměnit předměty, vrátit na původní místo
- ò Na portálu opět vyhledat cache a zapsat log (zážitky z hledání, informace o cachi apod.)
 - É Found it – našli jsme cache
 - É Didn't find it – nenašli jsme cache
 - É Write note – ostatní typy komentářů

LOGOVÁNÍ

Post a new log

In reference to: [Stodolní](#) (Traditional Cache)

Type of log:

Date Logged: (mm/dd/yyyy)

☒ **Add a waypoint to the log**

Degrees and minutes (MinDec) ▼

N ▼ 00 ° 00.000 '

W ▼ 000 ° 00.000 '



Comments:

If you decide to encrypt the logs, text within brackets [like this] will not be encrypted.

Komentar...

Found it ▼

- Select One -
- Found it
- Didn't find it
- Write note
- Needs Archived
- Needs Maintenance
- Select One -

ZDROJE

ò www.geocaching.com

ò www.geocaching.cz

ò www.navigovat.cz

ò wikipedia.org

ò www.poklady.com

ò http://wiki.geocaching.cz/index.php?title=Software_pro_geocaching – software pro geocaching (mobil, PDA, PC)

DOTAZY

ò Dotazy?

ò Děkuji za pozornost