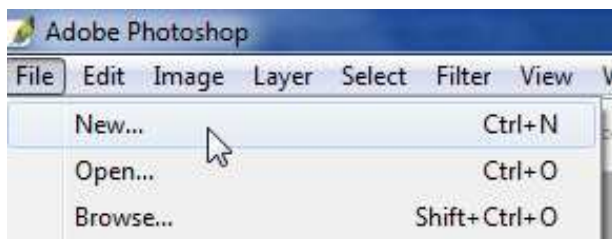


Tutorial Singkat Membuat Desain Header di CMS Balitbang.

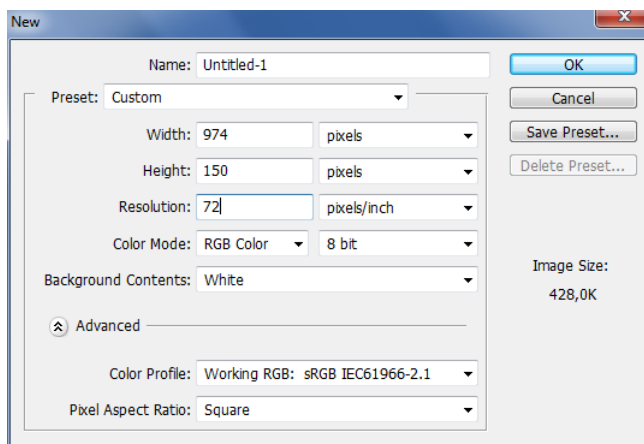
Desain header cms balitbang bisa dirubah sesuai dengan keinginan kita dan tentu saja menyesuaikan dengan content website yang kita buat, misalnya berdasarkan jenjang pendidikan, baik SD, SMP, SMA , SMK dan lain lain.

Pada Tutorial kali ini kita akan buat header CMS Balitbang menggunakan aplikasi adobe photoshop, adapun langkah langkahnya adalah sebagai berikut :

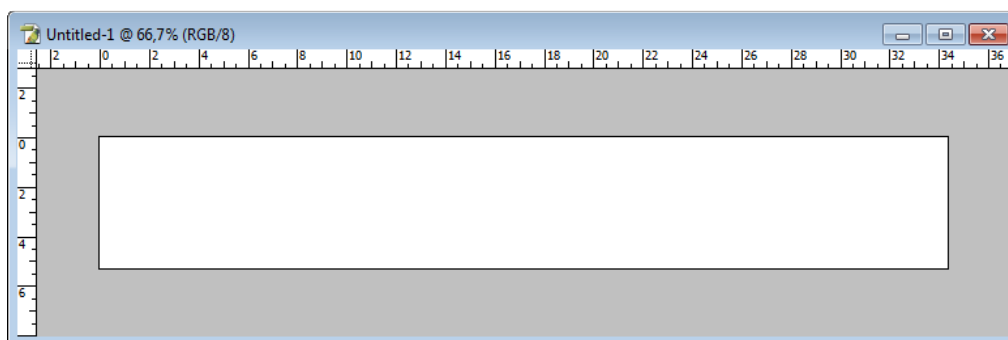
1. Buka Software Adobe Photoshop
2. Klik Menu File → New untuk membuat sebuah bidang kerja baru



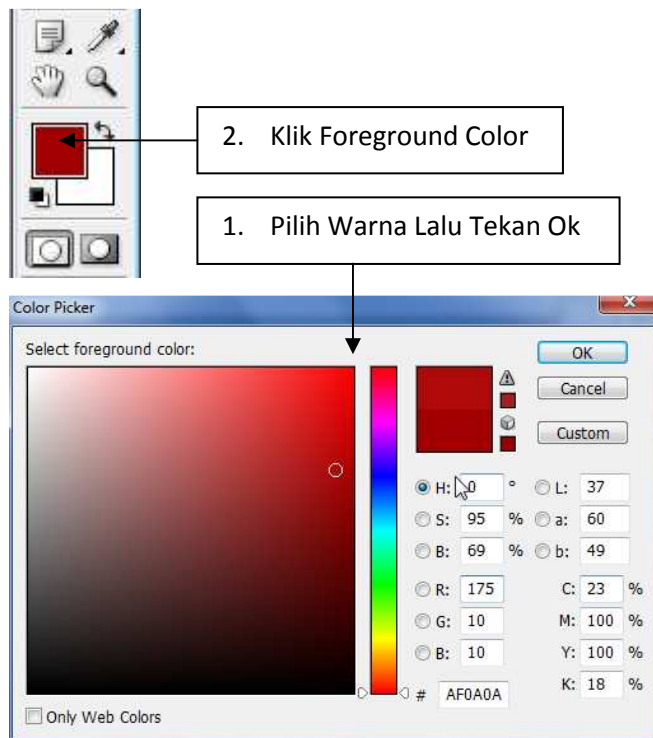
3. Isilah width 974 dan Height 150 pada bidang kerja yang akan dibuat.



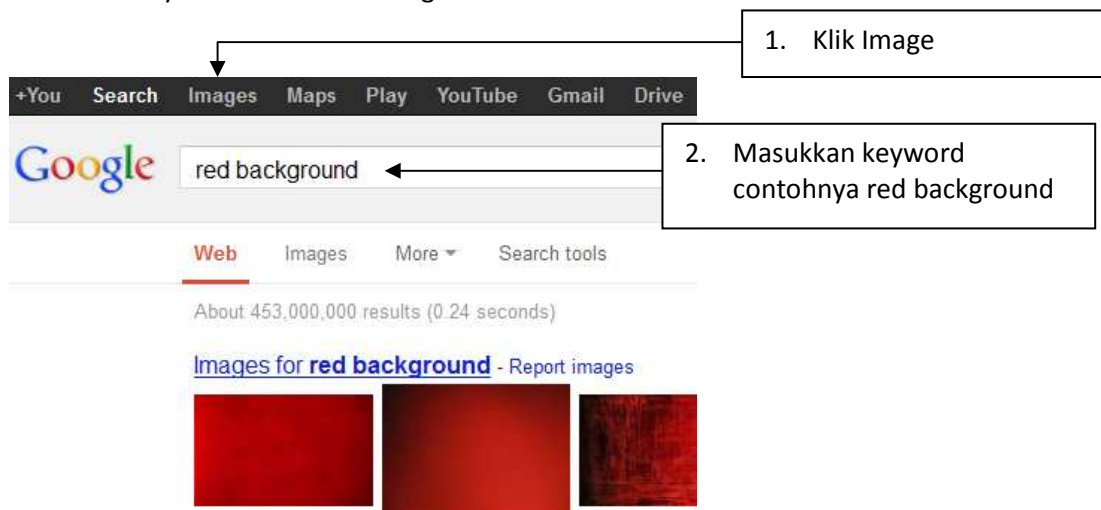
4. Akan muncul bidang kerja seperti dibawah ini



5. oSebagai langkah awal kita pilih warna di toolbar untuk merubah background bidang kerja



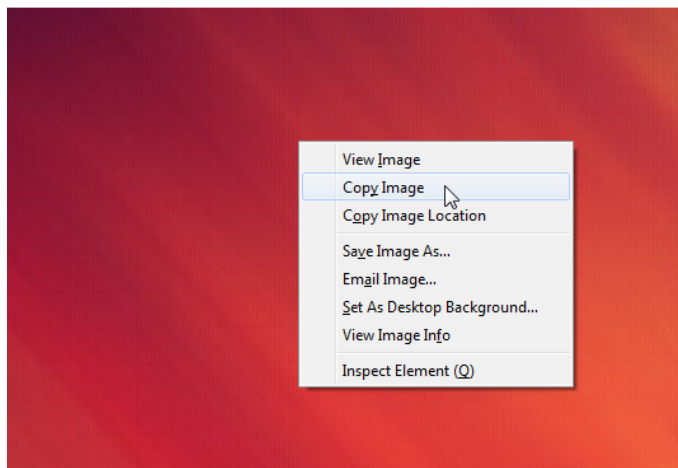
6. Setelah warna sudah dipilih tekan ALT + Delete pada keyboard untuk mengaplikasikan warna pada bidang kerja.
7. Apabila kita ingin background yang lebih menarik kita bisa mencari di Internet dengan mengetikkan keyword yang sesuai seperti contoh berikut ini
8. Buka Browser, lalu ketikkan www.google.com
9. Masukkan keyword → lalu klik Images



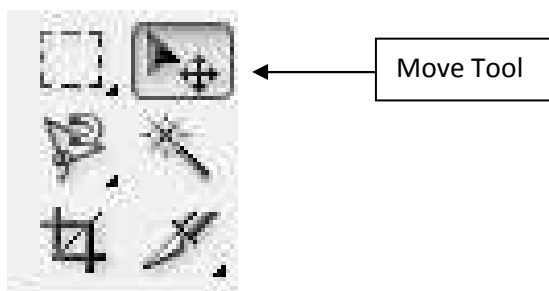
10. Klik dan pilih salah satu gambar yang sesuai, dan perhatikan ukuran resolusi lebih dari 1000 pixel agar ketika dicopy tidak pecah.



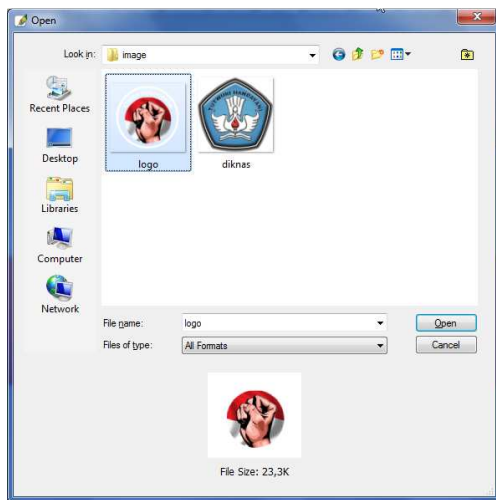
11. Klik kanan gambar yang dipilih lalu *copy image*




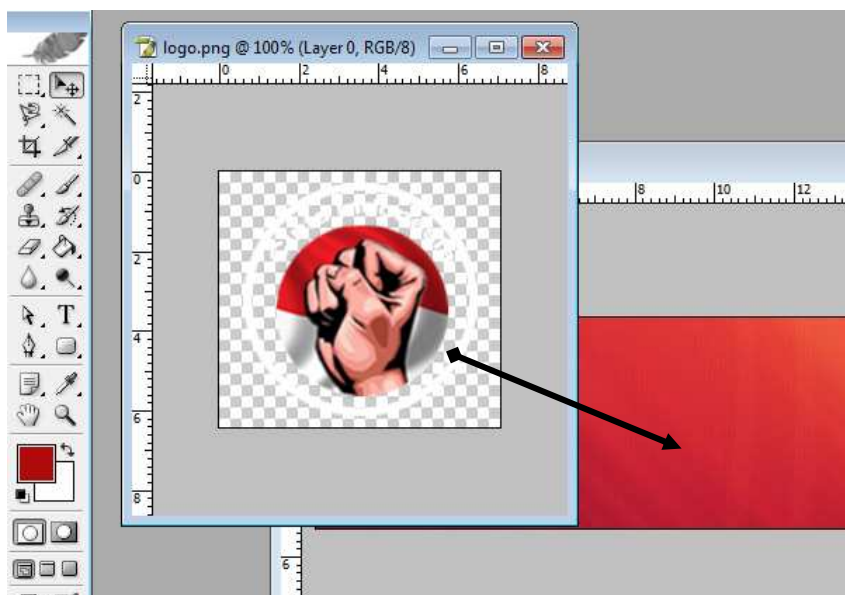
12. Buka kembali aplikasi adobe photoshop yang sedang kita buat. Lalu tekan CTRL + V pada keyboard anda untuk memasukkan gambar yang telah kita copy
13. Untuk mengeser atau memindah mindahkan gambar yang telah kita masukkan gunakan move tool pada toolbar



14. Selanjutnya tekan CTRL + O untuk mencari dan membuka logo sekolah yang akan dimasukkan pada bidang kerja, Pilih open setelah gambar ditemukan



15. Pilih move tool  pada toolbar lalu klik dan geser logo ke bidang kerja seperti pada gambar dibawah ini.

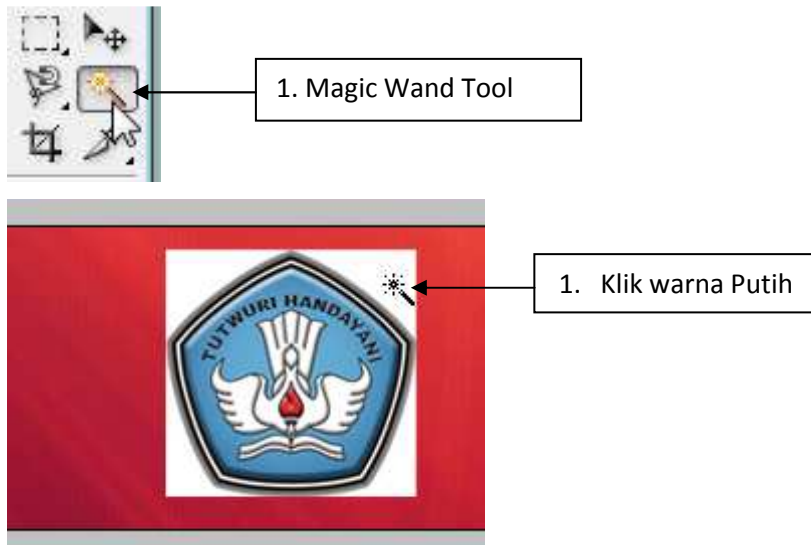


16. Apabila gambar terlalu besar, tekan CTRL + T pada keyboard dan perkecil gambar sambil menekan SHIFT.



17. **KASUS LAIN** : Apabila Logo yang kita masukkan terdapat warna putih pada kesemua sisinya ada berikut trik untuk menghilangkannya.

18. Pilih Magic Wand Tool pada toolbar setelah itu klik bagian warna putih di logo



19. Jika warna putih yang lain tidak terseleksi tekan **SHIFT** pada keyboard lalu klik lagi sehingga semua terpilih




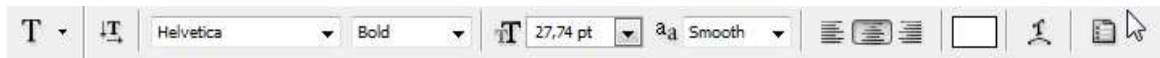
20. Tekan DELETE pada keyboard dan hasilnya akan terlihat seperti gambar dibawah ini



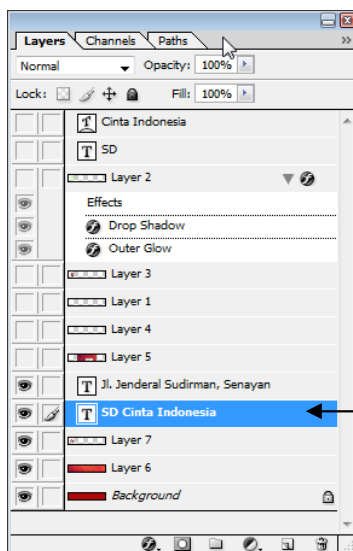
21. Tekan CTRL + D untuk menghilangkan seleksi

22. Setelah logo dimasukkan kedalam bidang kerja tambahkan tulisan nama sekolah dengan alamat jelas sekolah dan no telp yang bisa dihubungi

23. Pilih  pada toolbar lalu klik pada bidang kerja untuk mengatur besar kecil, jenis dan warna huruf ada di toolbar atas.

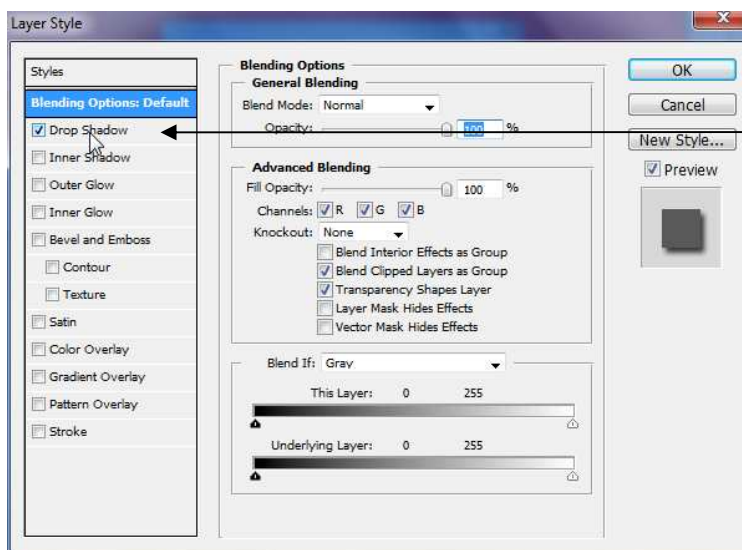


24. Apabila text ingin kita berikan efek seperti *shadow* (Bayangan) atau lainnya kita bisa tambahkan layer style dengan cara klik 2 kali layer yang akan kita beri efek




Klik 2 Kali Layer Ini

25. Checklist pilihan drop shadow untuk membuat efek bayangan pada tulisan



Drop Shadow

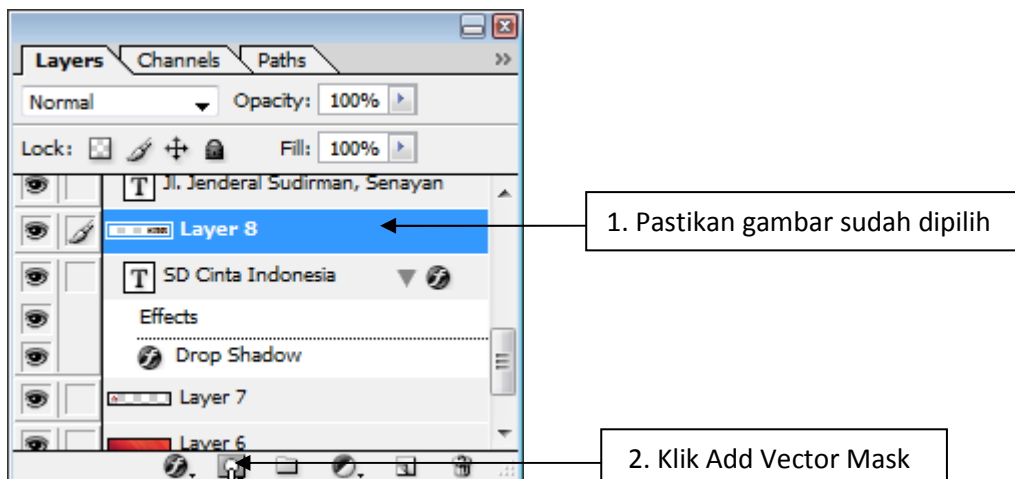
26. Buka lagi sebuah gambar yang bisa memvisualisasikan sekolah anda seperti kegiatan sekolah dan sebagainya untuk bisa kita tempatkan di bagian kanan header
27. Tekan CTRL + O dan pilih gambar yang sesuai
28. Lalu Klik and Drag Menggunakan Move Tool  pada bidang kerja yang kita buat



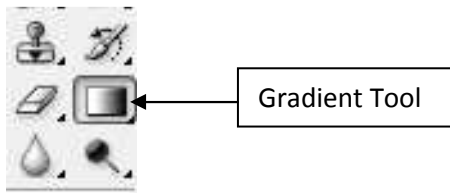
29. Atur posisi gambar agar terlihat pas dan jika terlalu besar gunakan CTRL + T seperti yang sudah dibahas sebelumnya. Seperti gambar dibawah ini



30. Klik add vector mask pada jendela layer untuk membuat masking pada gambar yang dipilih



31. Pilih Gradient Tool pada Toolbar



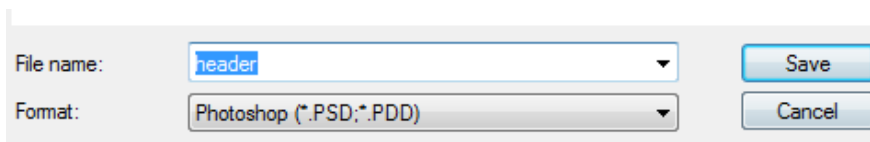
32. Lalu **klik and drag** dari kiri ke kanan sambil menekan Shift pada Keyboard di posisi gambar seperti terlihat pada gambar dibawah ini



33. Setelah selesai maka desain akan seperti ini



34. Pilih menu File → Save , tentukan tempat penyimpanan dan jika anda ingin menyimpan hasil pekerjaan yang bisa diedit kembali pilih format PSD seperti dibawah ini



35. Namun jika untuk keperluan website cms balitbang pilih menu File → Save As, tentukan tempat penyimpanan dan pilih format JPEG

