

Design II

# Projekt: BCD Auktionen

Projekthomepage: <http://code.google.com/p/bcd-auktionen>

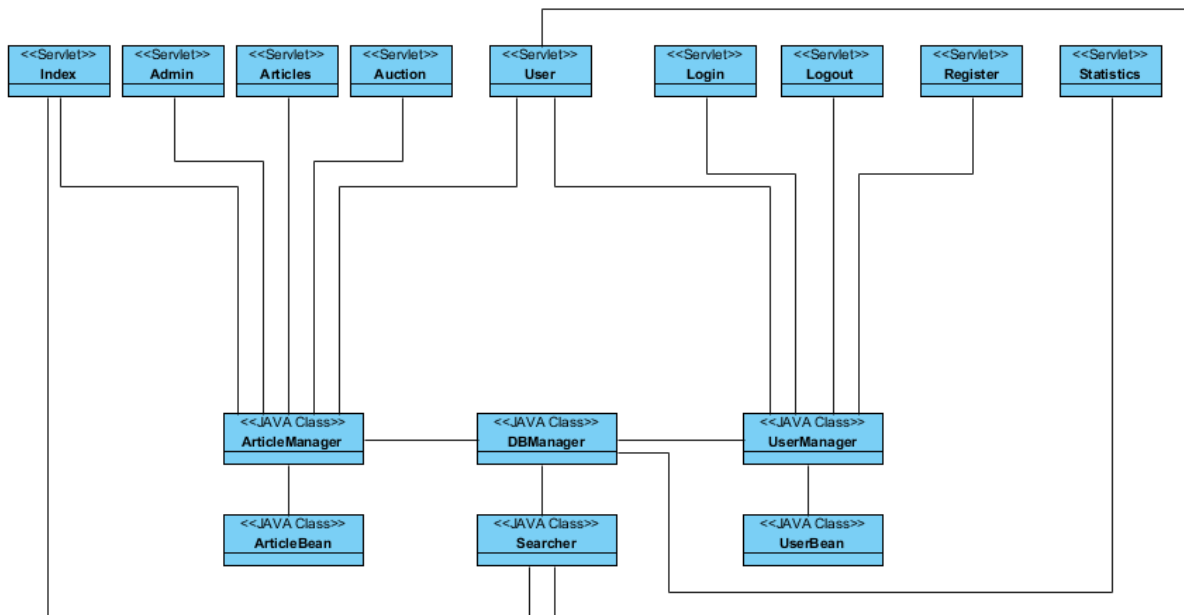
Software Engineering Labor-Übung, LVNr: 050052 / 3

Übungsleiter: Peter Brezany

Gruppenmitglieder:

Team 3			
MatNr:	Nachname:	Vorname:	e-mail:
1005107	Gurschler	Tamara	a1005107@unet.univie.ac.at
1048134	Klenkhart	Philipp	a1048134@unet.univie.ac.at
1048217	Nemtseva	Lioudmila	a1048217@unet.univie.ac.at
0908367	Oberhauser	Alexandra	a0908367@unet.univie.ac.at

## Klassenmodell:



## Klassen (Modell)

Die Klassen repräsentieren das Model des MVC Modells der WebApp. Es sind „normale“ Java Klassen die von den Servlets instanziiert und benutzt werden.

### ArticleManager (Klasse)

Diese Klasse dient zum abrufen und bearbeiten der Artikel. Es kann ein einzelner Artikel oder eine ganze Kategorie oder alle Artikel abgerufen werden.

- **Methoden**
  - + GetArticle
  - + GetArticleList
  - SetArticle
  - + SaveArticle
  - + DeleteArticle

### UserManager

Diese Klasse dient zum Abrufen und bearbeiten der Benutzer. Es kann ein einzelner Benutzer oder alle Benutzer abgerufen werden.

- **Methoden**
  - + GetUser
  - + GetUserList
  - + SaveUser
  - + DeleteUser

- SetUser

## DBManager

Diese Klasse ist das Bindeglied zur Datenbank. Sie ist als Singleton ausgelegt und wird über die getInstance Methode instanziiert. Sie kümmert sich um den Verbindungsauf bzw abbau. Weiters werden auch alle SQL Queries über die Execute Methoden verarbeitet.

- **Methoden**
  - + getInstance static
  - + InitDbManager
  - getConnection
  - putConnection
  - + ExecuteSelect
  - + ExecuteUpdate
- **Eigenschaften**
  - conn Connection
  - stmt Statement
  - dbURL
  - dbUserName
  - dbPassword

## Searcher

Die Searcher Klasse verarbeitet alle Suchanfragen. Es kann nach einem Suchbegriff in einer bestimmten Kategorie gesucht werden.

- **Methoden**
  - + Search

## Beans (Datenhalter)

Die Beans sind im Prinzip „normale“ Java Klassen, die jedoch nur die Daten der Artikel bzw. Benutzer beinhalten. Sie werden durch den ArticleManager/UserManager instanziiert und mit Daten befüllt.

## ArticleBean

Repräsentiert einen Artikel.

- **Methoden**
  - +getter/setter für alle Eigenschaften
- **Eigenschaften**
  - user\_id Integer

- firstName String
- lastName String
- street String
- plz Integer
- city String
- country String
- email String
- password String
- login boolean
- admin boolean

### UserBean

Repräsentiert einen Benutzer

- **Methoden**

- +getter/setter für alle Eigenschaften

- **Eigenschaften**

- id Integer
  - articleImage String
  - title String
  - author String
  - year String
  - publisher String
  - pagecount String
  - theme String
  - actor String
  - genre String
  - price String
  - start String
  - end String
  - auctionType String
  - articleType String

## Controller (Servlets)

Die Servlets repräsentieren die Controller des MVC Modells der WebApp. Jedes Servlet hat mindestens die doGet und doPost Methoden implementiert. Alle Anfragen werden vom Index Servlet verarbeitet und an das entsprechende Servlet weitergeleitet.

## Index

Dies ist der Hauptcontroller der WebApp. Alle Anfragen laufen über ihn. Hier wird, je nachdem ob der Benutzer eingeloggt ist oder nicht, oder ein Admin ist, entschieden welche Seite angezeigt wird. Er leitet die Anfragen an die entsprechenden Servlets weiter.

- **Methoden**
  - GetAllArticles
  - Search
- **Eigenschaften**
  - session

## Admin

Wenn der Benutzer eingeloggt und Administrator ist, werden alle Anfragen an dieses Servlet weitergeleitet. Es bietet Methoden die dem Administrator vorbehalten sind.

## User

Wenn kein Benutzer eingeloggt und kein Administrator ist, dann werden die Anfragen an dieses Servlet weitergeleitet. Hier werden nur Suchanfragen und die Anzeige der Artikel sowie des Profils bearbeitet.

## Articles

Dieses Servlet übernimmt die Aufgabe, die Artikel(Auktionen) eines Benutzers aus der Datenbank abzufragen, so dass dieser diese bearbeiten kann.

## Login

Dieses Servlet kümmert sich um den Login-Vorgang.

## Logout

Dieses Servlet kümmert sich um Logout-Vorgang. Es schließt die Session.

## Register

Dieses Servlet kümmert sich um den Registrierungsvorgang.

## Statistics

Dieses Servlet kümmert sich um die Statistiken, je nachdem ob ein Benutzer oder Administrator eingeloggt ist, werden unterschiedliche Statistiken angezeigt.

