

Bugtrack

Model stavů

Petr Nejedly

CTU in Prague, FEE
nejedpe1@fel.cvut.cz

Obsah

1	Model stavů	3
2	Issue stavy	3
2.1	Vytvoření issue	3
2.2	Stavy issue	4

1 Model stavů

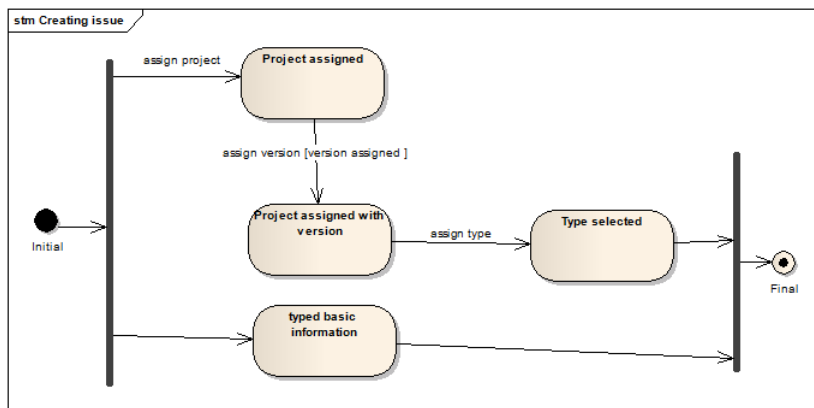
Přesto, že bugtrack je důmyslný systém, tak plno entit je stavově nezajímavých. Možná proto je tak geniální!). Ale stavově nejzajímavější je určitě entita issue, která tvoří jádro celého systému. Issue je jeden případ. Ať už se jedná o chybu, informaci, konzultaci atd... je to jeden případ na řešení.

2 Issue stavy

Nyní si probereme slibovaný issue v jakých stavech se nachází.

2.1 Vytvoření issue

Nejprve, tak je tomu i v životě, musí issue vzniknout. K tomu, aby mohl vzniknout musí uživatel vybrat projekt, do kterého bude issue patřit, verzi projektu a podle zvoleného projektu uživatel dostane na výběr z typů případů nastavené pro vybraný projekt. Uživatel jeden typ zvolí a doplní základní informace jako je titulek a popis. Vidět to můžeme zde



Obrázek 1: Vytvoření issue

2.2 Stav issue

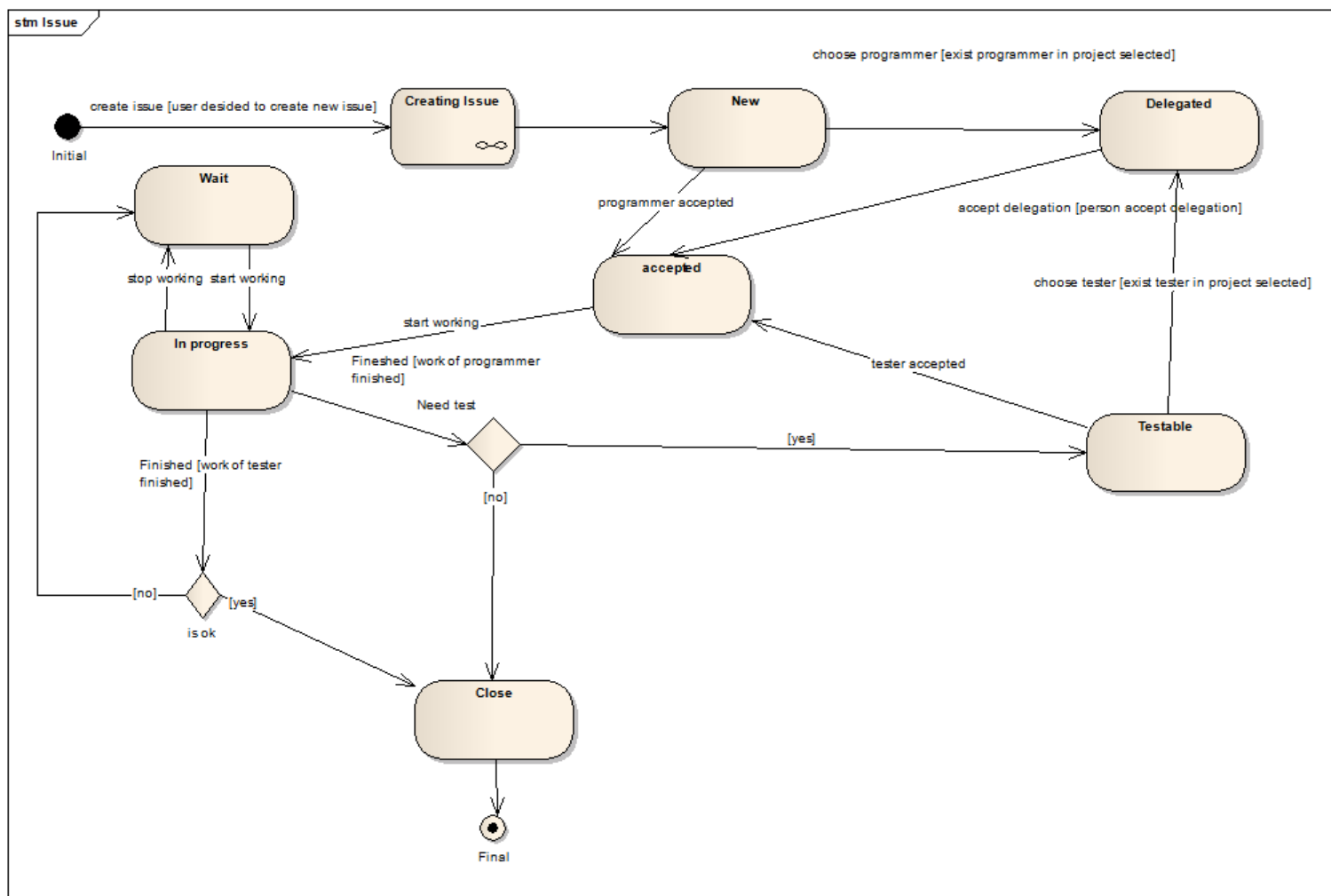
Nyní již máme issue vytvořen, `new`, a můžeme si probrat stavy, ve kterých se issue nachází. Z čistě vytvořeného se může issue přesunout do stavu `delegated`, delegován určitému uživateli na řešení, a nebo do `accepted`, kdy uživatel přiřazený k projektu si sám případ, `issue`, převezme. Ze stavu `delegated` se do stavu `accepted` přesune v případě, kdy nadelegovaný uživatel případ přijme.

V momentě, kdy uživatel začne na případu pracovat, tak se změní stav případu na `in progress`. Pokud uživatel přestane na případu pracovat a stále není dokončen, tak skončí ve stavu `wait`, ze kterého se opět do stavu `in progress` dostane pokud se na případu začne opět pracovat.

Pokud je práce hotová, tak záleží, kdo na případu pracoval. Pokud pracoval programátor, tak zní otázka. Potřebuje případ přetestovat testery ? Pokud ne, tak případ je uzavřen a stav se změní na `close`, který je finálním stavem případu. Pokud je potřeba testovat případ, tak se jeho stav změní na `testable`, testu-schopný. Nyní je průběh stavů obdobný výše uvedenému. Opět dochází k delegování, akceptování a práci na případu.

Pokud je práce ze strany testera dokončena, tak nastávají dvě situace. Buď práce testera dopadla dobře a případ je vyřešen, pak nový stav případu bude `close`. Pokud ne vrátí se zpět do stavu `wait`, kdy čeká až programátor zahájí znovu práci na případu, resp jeho opravě.

Celý tento slovní popis můžete vyčíst z obrázku 2



Obrázek 2: Vytvoření issue