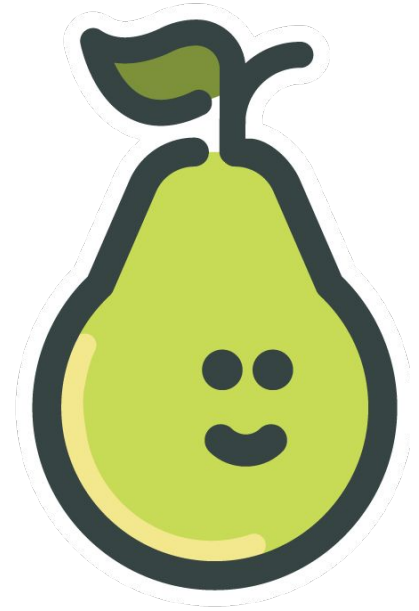



Sa dili pa magsugod!


Hinumdomi!

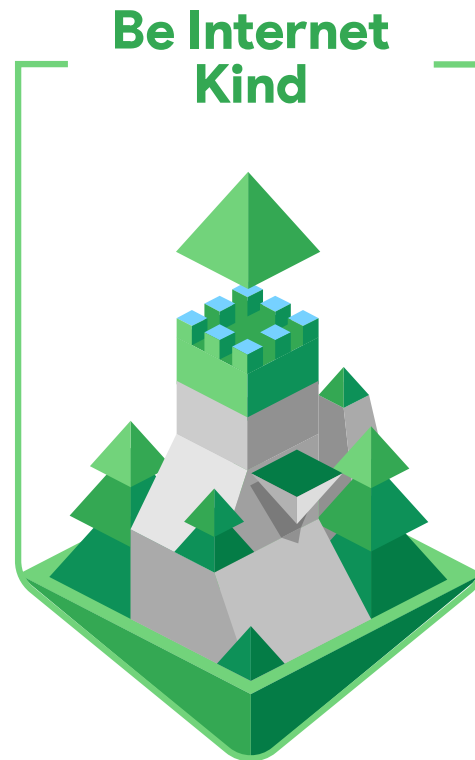
I-install ang **Pear Deck Add-On** para sa **Google Slides** alang sa pahimo sa leksiyon nga interactive ug makapresenta gikan sa Pear Deck Sidebar!



Be Internet Awesome.

 **LEKSIYON 4**
Cool nga
Magbinuotan

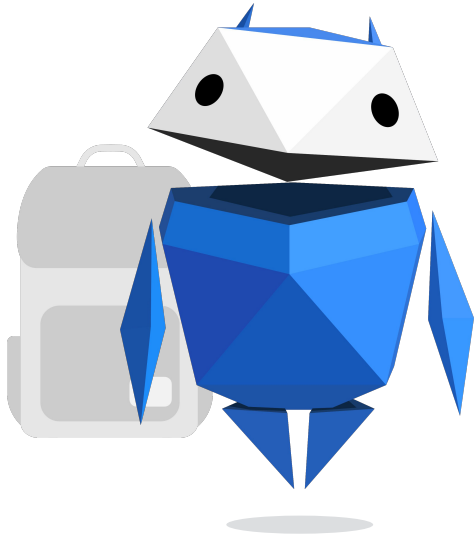
 **BULUHATON 7**
Interland: Kind Kingdom





Buluhaton!

Dula-a ang Interland: Kind Kingdom



**Sugdan ang
Student-Paced Mode**

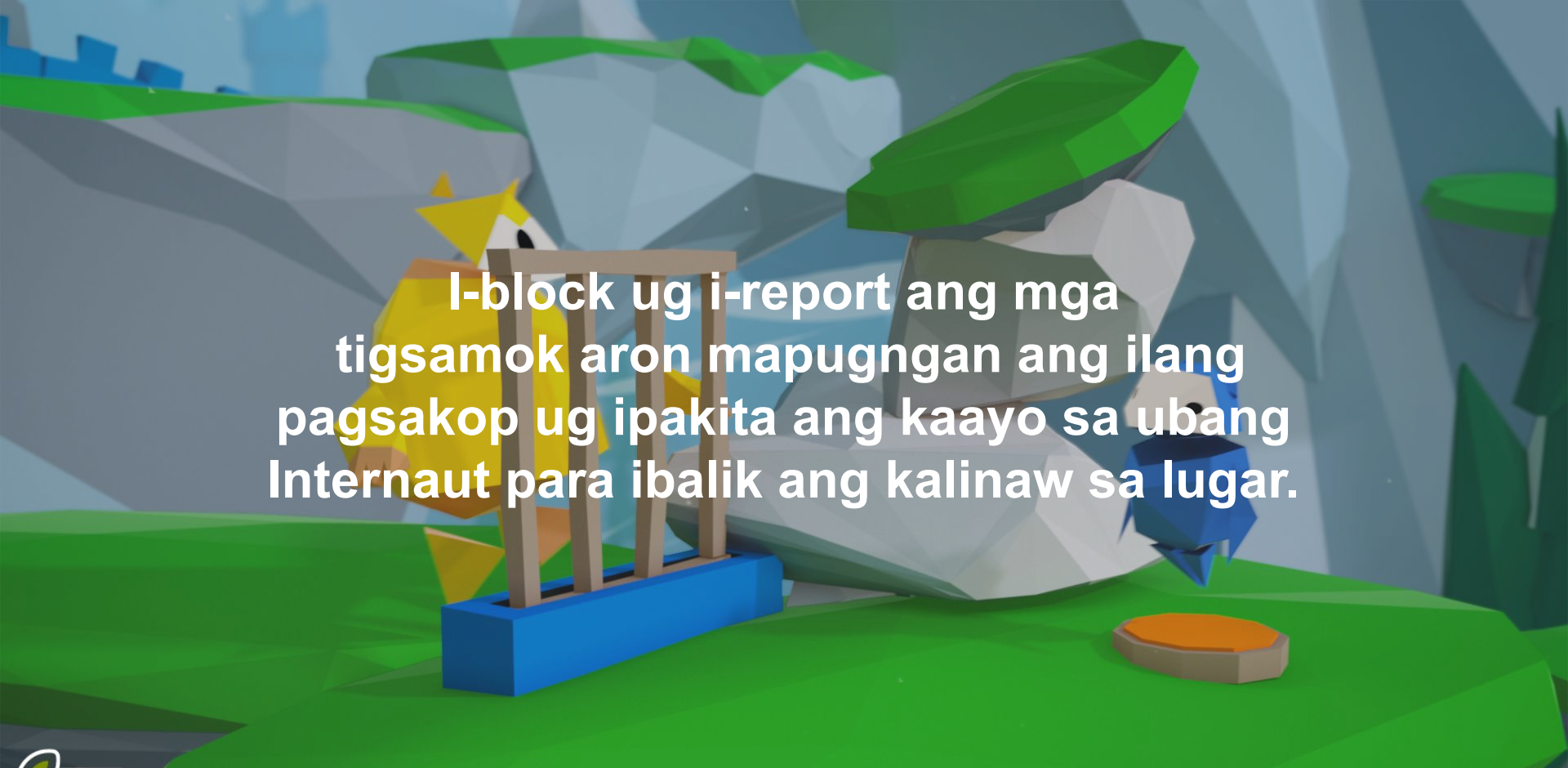
Dula-a ang

INTERLAND

Kind Kingdom ug tubaga ang mga pangutana sa mosunod nga mga slide

Makatakod ang tanang klase sa "vibes" — makaayo man o makadaut. Sa bahin sa lungsod nga hayag kaayo ang adlaw, naay mga aggressor nga nagpakalat ug negatibong lihok ug gawi sa tanang lugar. I-block ug i-report ang mga tigsamok aron mapugngan ang ilang pagsakop ug ipakita ang kaayo sa ubang Internaut para ibalik ang kalinaw sa lugar.

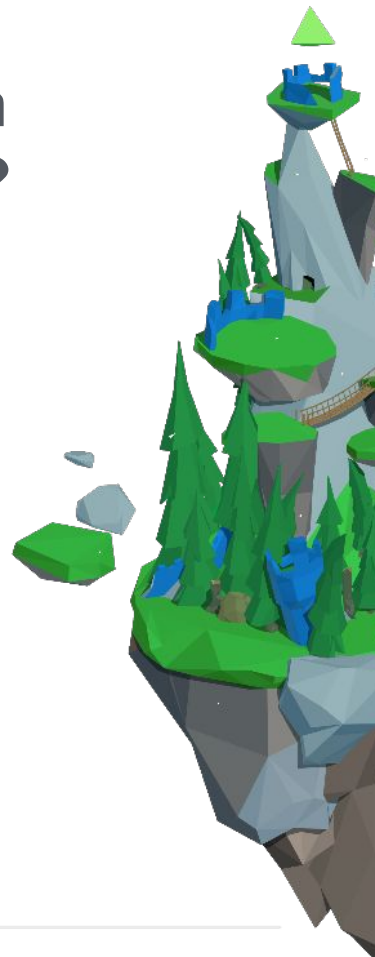




I-block ug i-report ang mga tigsamok aron mapugngan ang ilang pagsakop ug ipakita ang kaayo sa ubang Internaut para ibalik ang kalinaw sa lugar.



Isaysay ang senaryo sa Kind Kingdom ang labaw kang maka-relate ug ngano?



Mga bata, pagguhit bisan asa diri sa slide!

Ihulagway ang usa ka panahon nga nakapakita
ka ug maayo sa ubang tawo online.



Mga bata, isulat ang inyong tubag!

Sa unsang sitwasyon kinahanglan i-block ang usa ka tawo online?



Mga bata, isulat ang inyong tubag!



Sa unsang sitwasyon kinahanglan i-report ang pamatasan sa usa ka tawo?



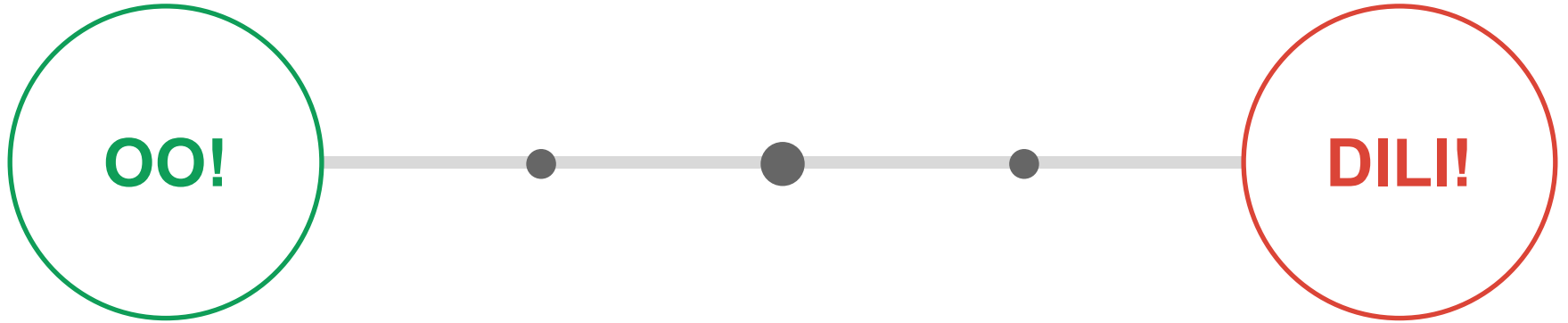
Mga bata, isulat ang inyong tubag!

Sa imong hunahuna nganong gitawag ang karakter sa Kind Kingdom nga tigsamok? Ihulagway ang mga kinaiya niini nga karakter ug sa unsang paagi ang mga aksyon niini nakaapekto sa dula.

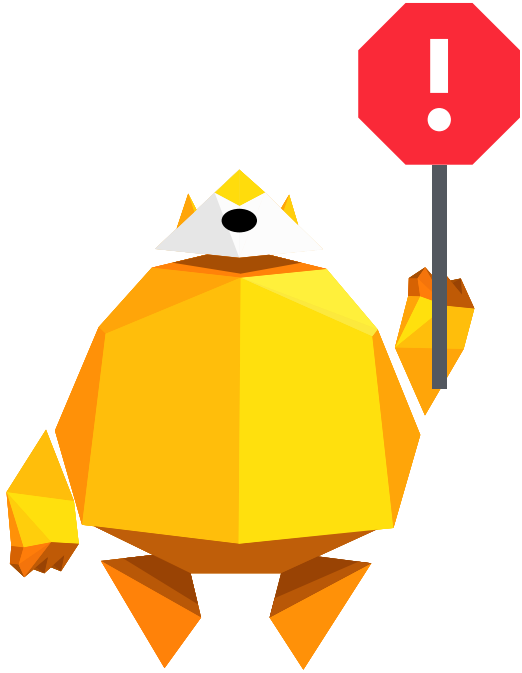


Mga bata, isulat ang inyong tubag!

Nakapausab ba ang imong pagdula sa Kind Kingdom sa imong plano kung unsaon nimo paggawi sa ubang tawo?



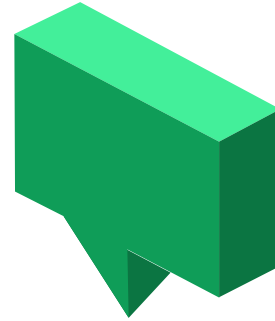
Mga bata, i-drag ang icon!



Mga bata, hunong diri ug hulata ang instruksyon sa imong magtutudlo!

Humanon ang Student-Paced Mode

Mag-estorya ta.



Interland: Kind Kingdom



Mga Nakat-unan

Sa usa ka minuto, isulat ang labing importanteng butang nga imong nakat-unan sa leksiyon karong adlaw.



Mga bata, isulat ang inyong tubag!

Katapusan.

◆ **LEKSIYON 4**
Cool nga
Magbinuotan

◆ **BULUHATON 7**
Interland: Kind Kingdom

