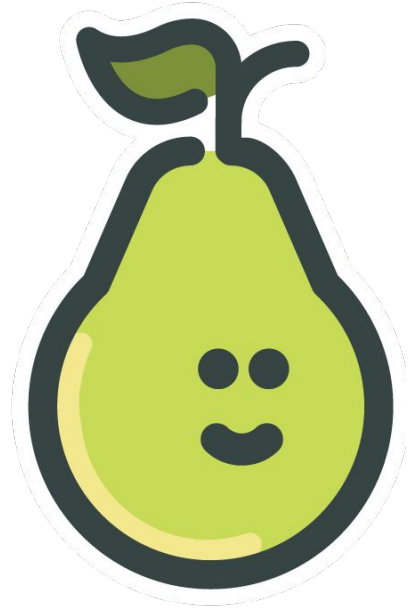




Sa dili pa magsugod

Hinumdomi!

I-install ang **Pear Deck Add-On** para sa **Google Slides** alang sa pahimo sa leksiyon nga interactive ug makapresenta gikan sa Pear Deck Sidebar!



Be Internet Awesome.



LEKSIYON 2

Dili magpa-ilad sa peke



BULUHATON 1

Dili magpataga sa phishing!



Mga tumong sa buluhaton



Tun-an

ang mga pamaagi sa gigamit sa mga tawo sa pagkawal ug pagkatawo



Pagrepaso

sa mga paagi sa pagpugong sa identity theft



Pagkahibalo

sa pagpalig-estorya sa kasaligang adulto kung sa imong hunahuna biktima sila sa identity theft



Pag-ila

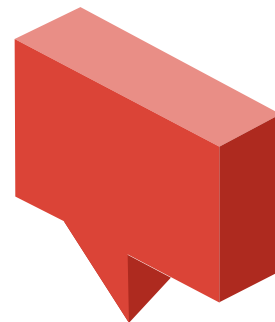
sa mga timailhan sa phishing



Mag-amping

kung unsaon ug kang kinsa magshare ug personal nga impormasyon

Mag-estorya ta.

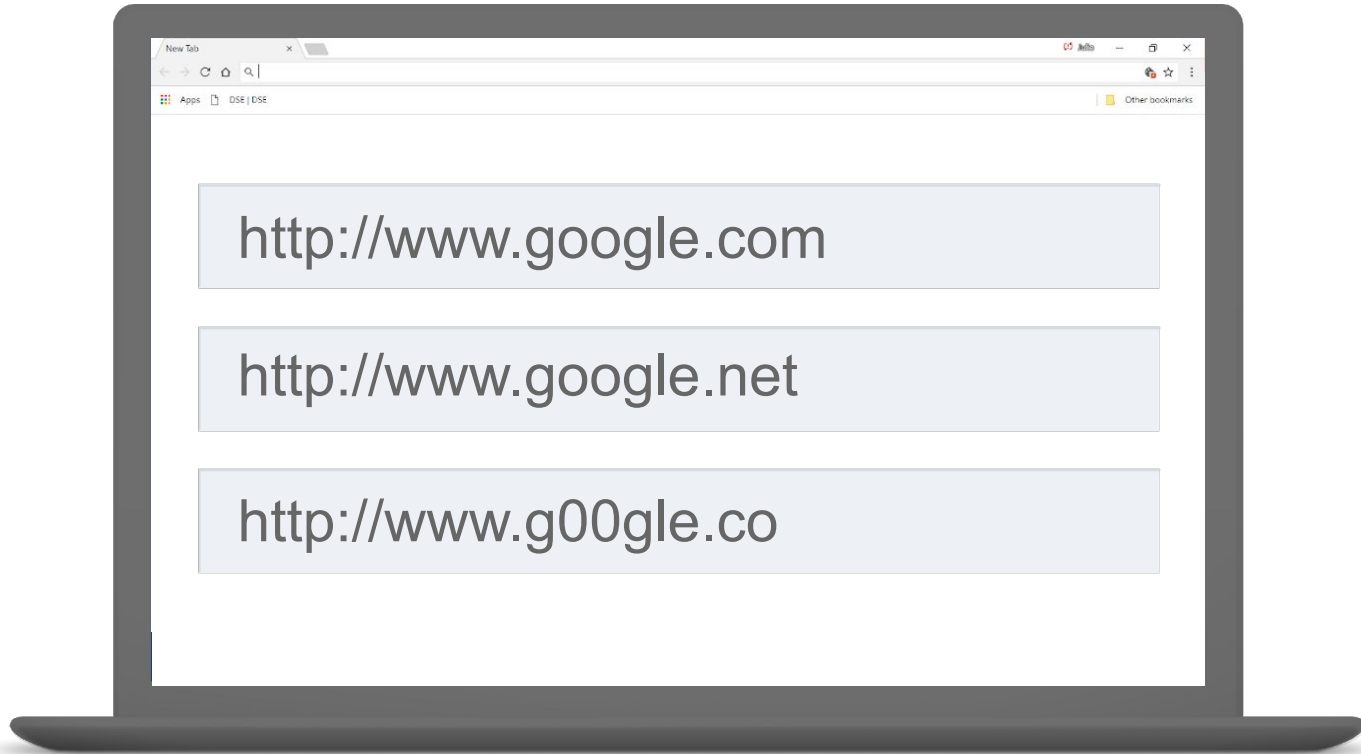


Unsa ba kining phishing?

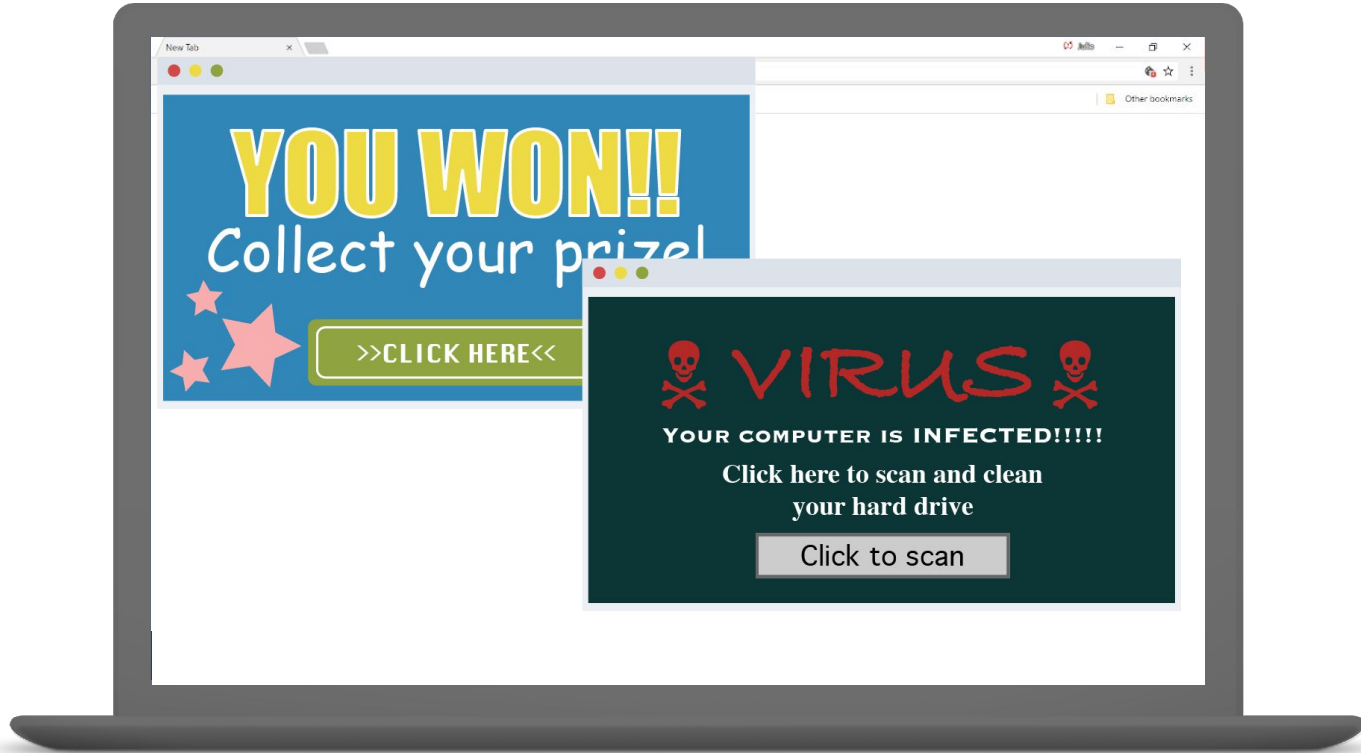
Naa ba kini ilahanan sa usa ka kasaligan nga site, sama sa badges?



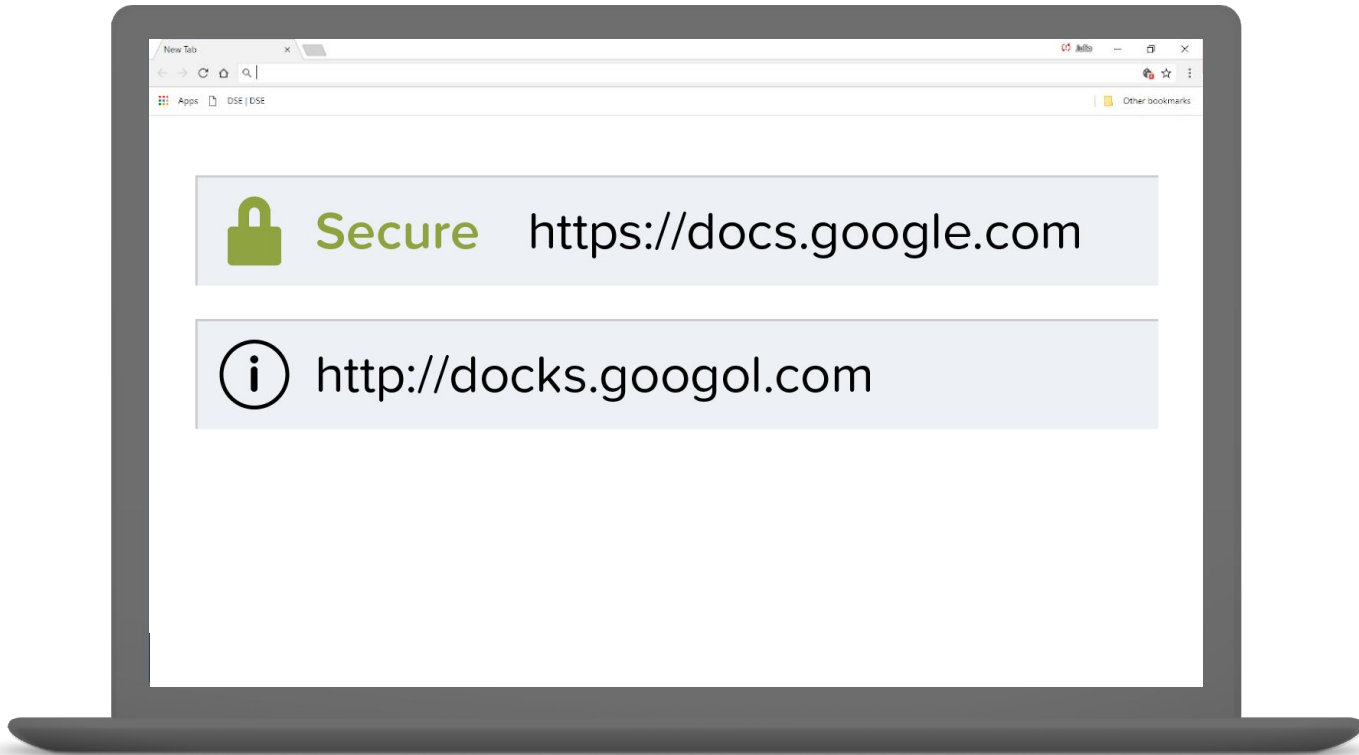
Nagtugma ba ang URL sa pangalan ug titulo nga imong gipangita?



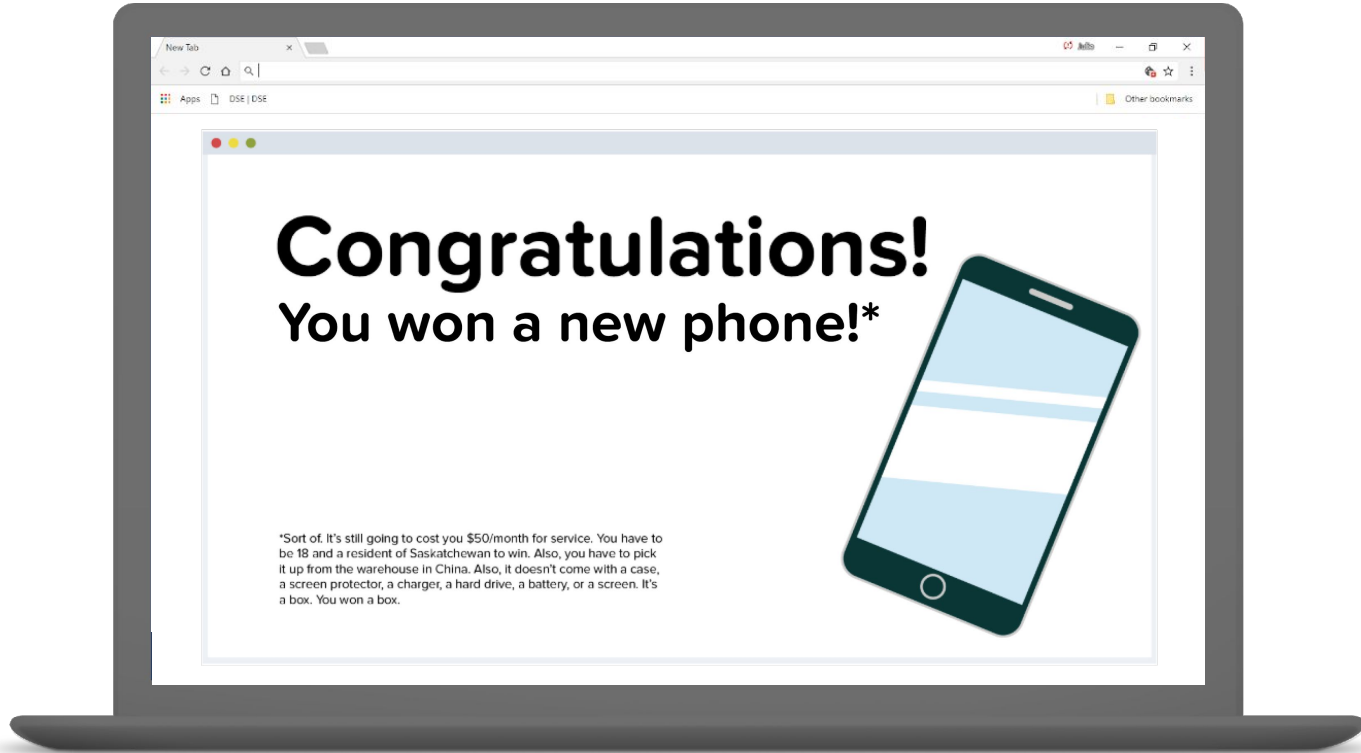
Naa bay mga pop-up?



Nagsugod ba ang URL sa https:// ug gisundan ug berde nga padlock?



Unsa ang naa sa fine print?



Summaryo

Unsa ang mga ipangutana kung magsusi ug usa ka mensahe o site?

Lingini ang mga pangutana nga dili ka sigurado.

Naa ba kini ilahanan sa usa ka kasaligan nga site?

Nagsugod ba ang URL sa `https://` ug gisundan ug berde nga padlock?

Nagtugma ba ang URL sa pangalan ug titulo nga imong gipangita?

Unsa ang naa sa fine print?

Naa bay mga pop-up?

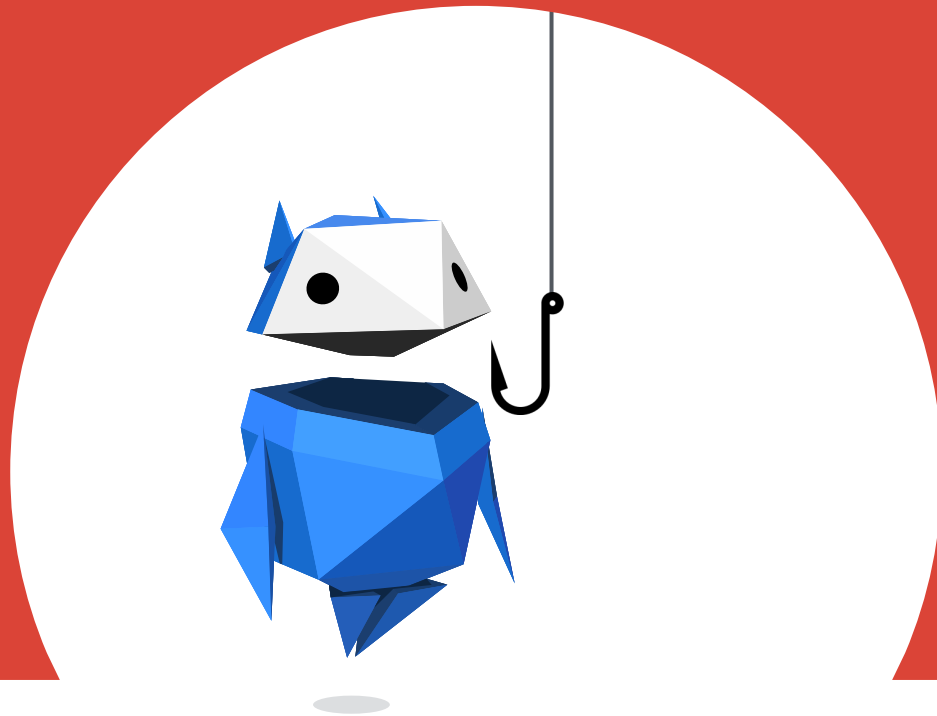


Mga bata, pagguhit bisan asa diri sa slide!

Kung na-ilad ka sa scam, unsa ang angay nimo himoon?

- 1 Sultihi dayon ang imong ginikanan, magtutudlo, o ubang kasalingang adulto. Mas mosamot ka grabe ang sitwasyon kung imong padugayon.
- 2 Ilisi ang mga password sa imong mga online account
- 3 Kung na-ilad ka sa phishing o scam, pahibal-a ang imong mga higala nga posible mahimo sab nga target.
- 4 Kung posible, gamita ang settings nga i-report ang mensahe nga spam.
- 5 Ang tanan naa sa ibabaw



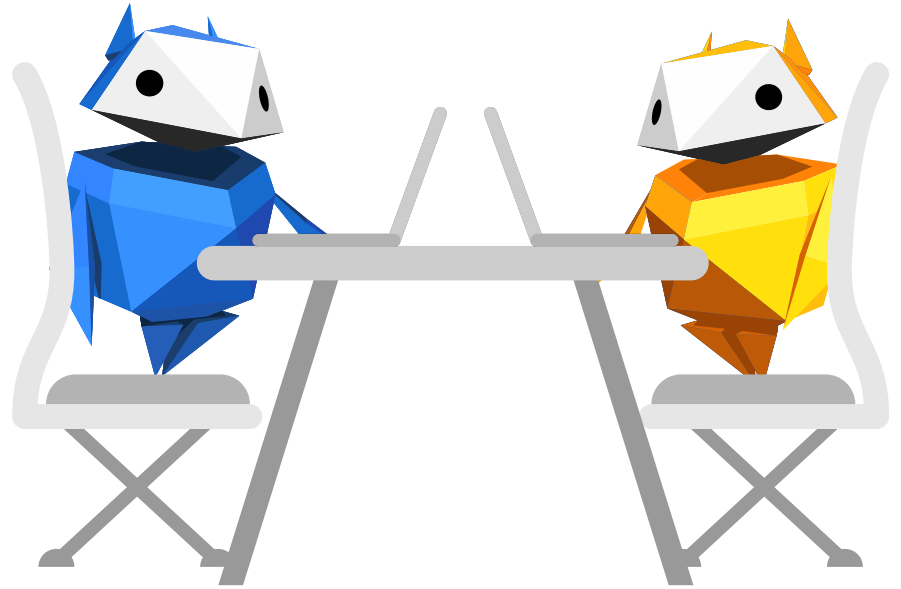


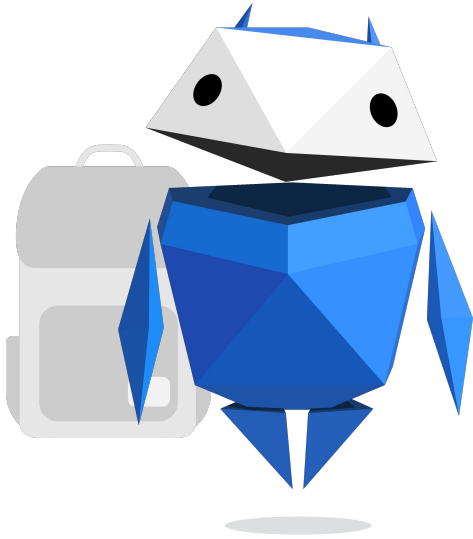
Buluhaton!

Dili pagpa-ak sa taga sa phishing

Makigpares sa imong katupad

Kumustaha ang imong kapares. Pagkahuman tubaga ang mga pangutana sa mosunod nga slides.





Sugdan ang Student-Paced Mode

Ania ang pila ka mga pangutana para kanimo kung magsusi ug mga mensahe ug sites online. Pwede nimo ning gamiton nga giya sa pagtubag sa mosunod nga mga pangutana.

Wala bay sayop ini nga mensahe?

Unsa ang imong unang pagtagna? Nakakita ka ba ug mga kadudahan nga bahin?

Naa bay butang nga gitanyag nga libre sa email?

Ang mga gitanyag nga libre kasagaran dili libre.

Nangayo ba kini sa imong personal nga impormasyon?

Ang ubang websites mangayo sa imong personal nga impormasyon aron dugang sila makapadala sa imo ug scam. Pananglitan, ang mga “personality tests” posible nga mokuha ug impormasyon aron dali nga matag-anan ang imong password o ubang sekretong impormasyon. Sa laing bahin, ang mga kasalingang negosyo dili nagapangayo sa personal nga impormasyon pinaagi sa email.

Kini ba chain email o social post?

Ang mga email ug post nga naga-awhag sa imo nga i-forward ni sa tanan, posible nga magbutang kanimo ug sa uban sa peligro. Ayaw kini buhata gawas kung makasiguro ka sa gigikanan niini ug dili delikado nga ipadala ang mensahe sa uban.

Naa ba ni fine print?

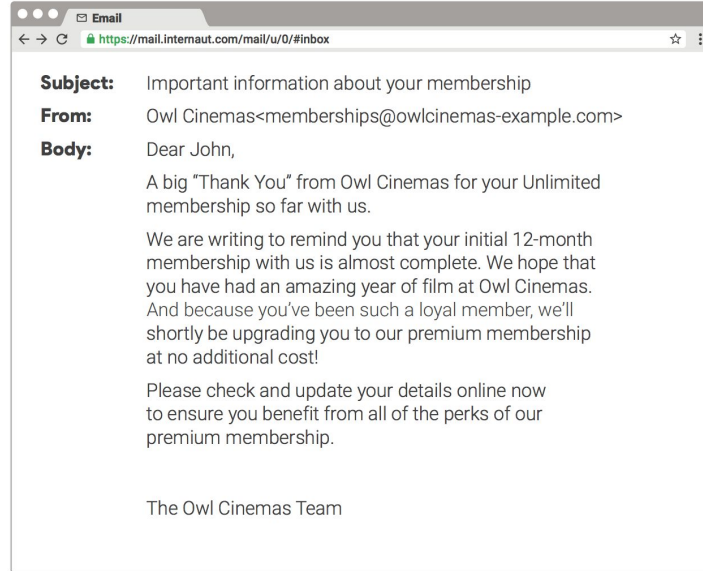
Kasagaran makita sa ubos sa mga dokumento ang “fine print”. Gagmay kini, ug nasulat niini ang mga butang nga kasagarang malagpasan. Pananglitan, usa ka headline sa ibabaw nag-ingon nga nakadaog ka ug libre nga telepono, pero sa fine print mabasa nimo nga sa katinuoran kinahanglan nimo magbayad sa kumpanya ug \$200 kada bulan.

Tinuod ba kini o Peke?

Lingini ang imong ebidensiya para sa imong desisyon.



TINUOD
!



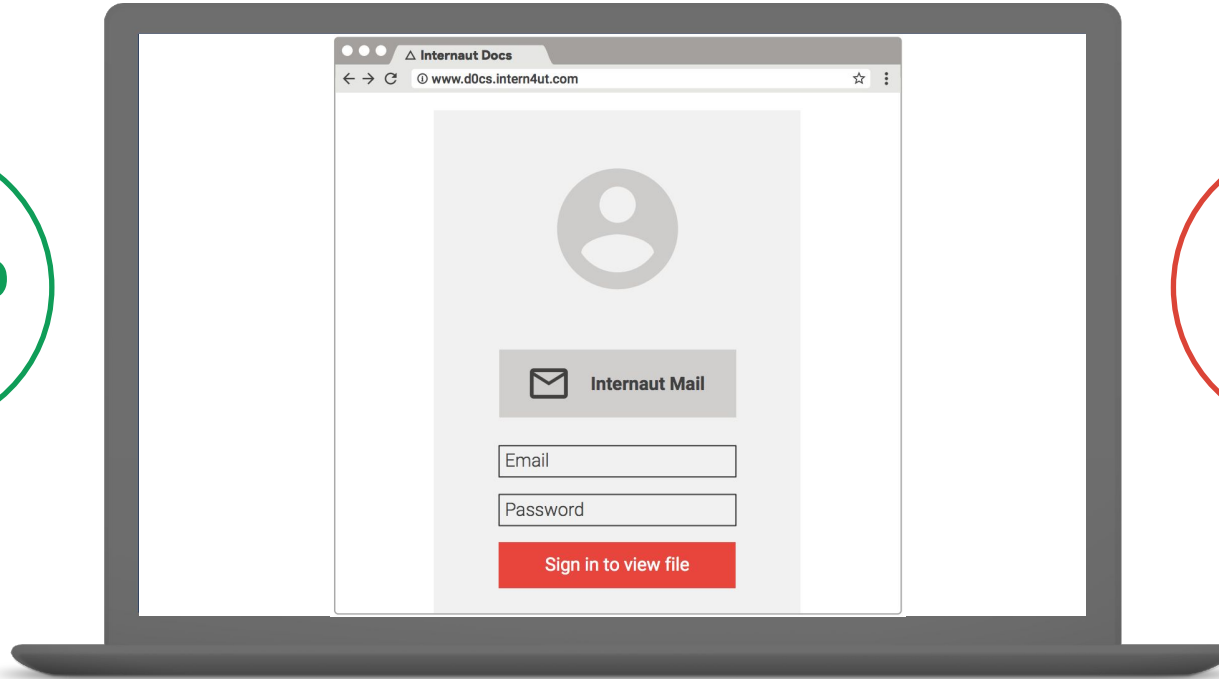
PEKE
!



Students, draw anywhere on this slide!

Tinuod ba kini o Peke?

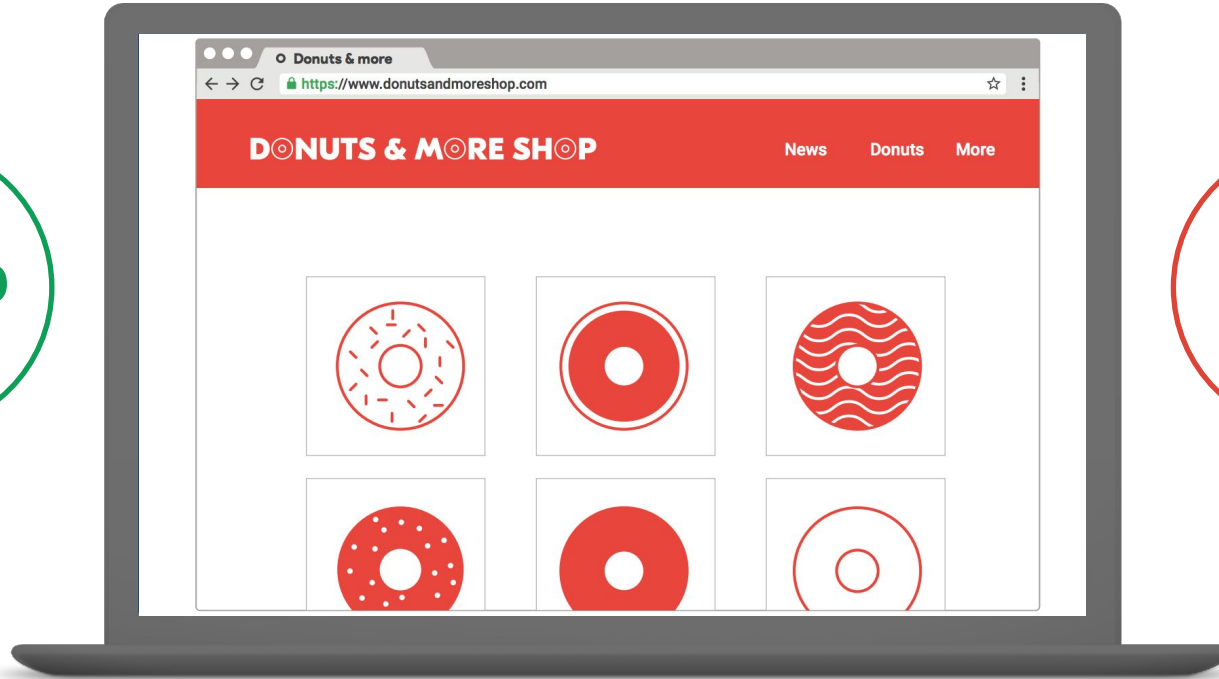
Lingini ang imong ebidensiya para sa imong desisyon.



Mga bata, pagguhit bisan asa diri sa slide!

Tinuod ba kini o Peke?

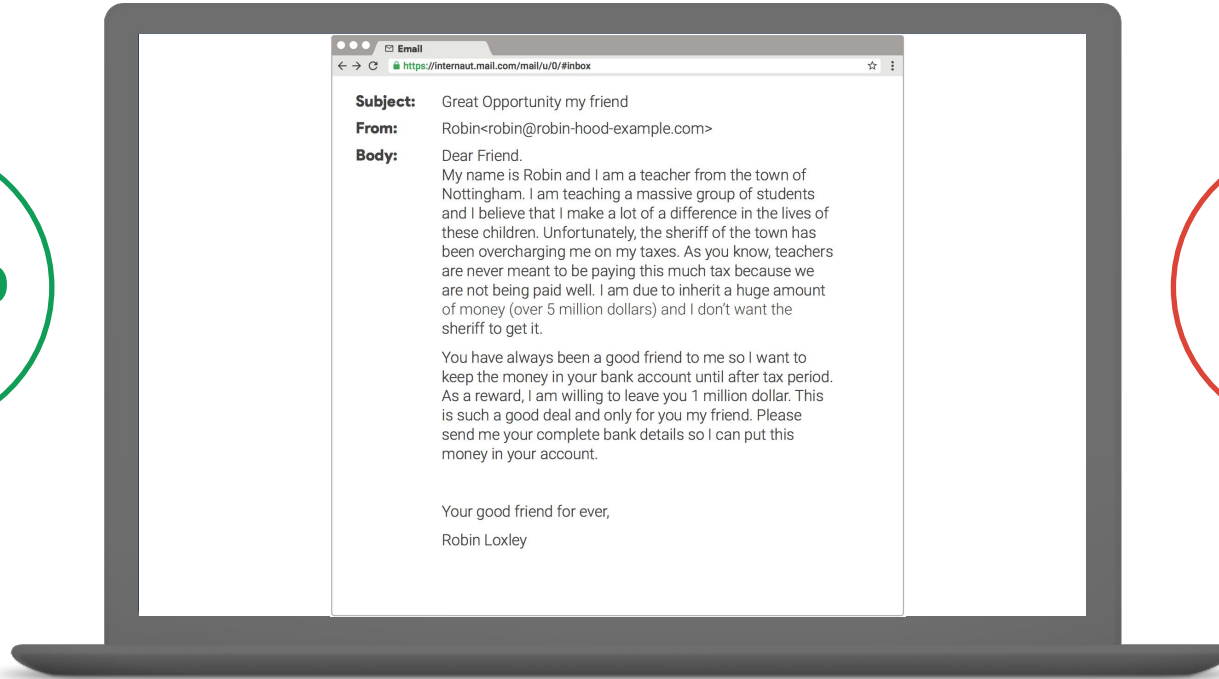
Lingini ang imong ebidensiya para sa imong desisyon.



Mga bata, pagguhit bisan asa diri sa slide!

Tinuod ba kini o Peke?

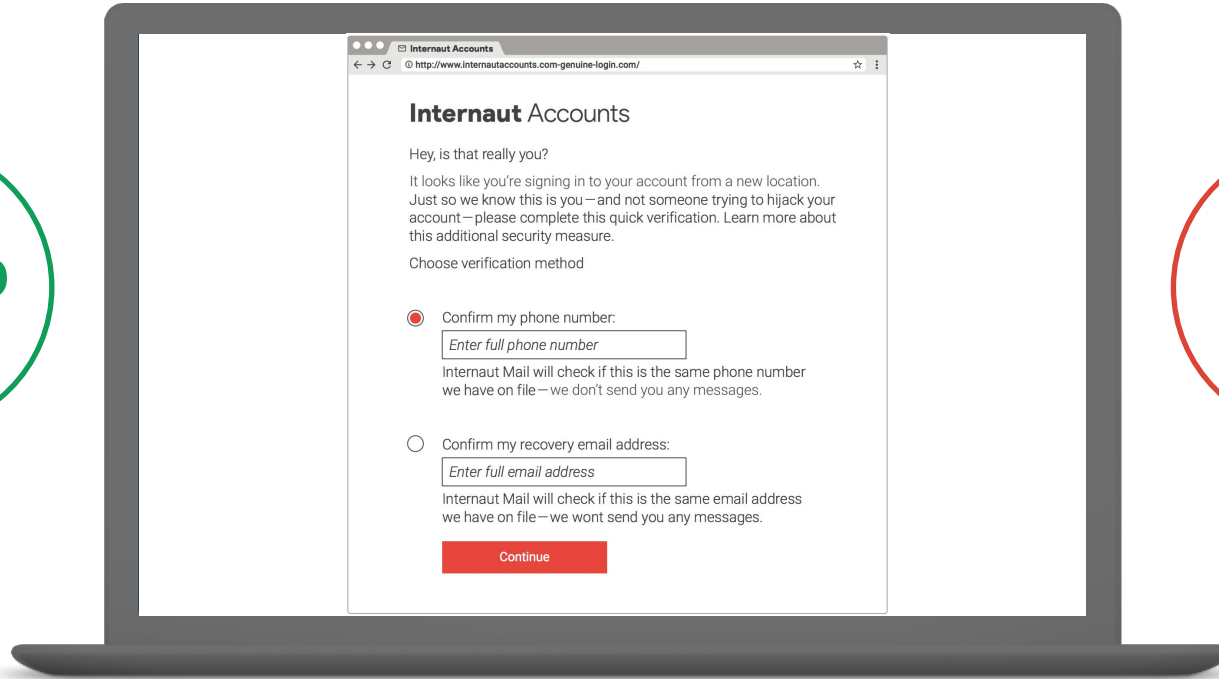
Lingini ang imong ebidensiya para sa imong desisyon.



Mga bata, pagguhit bisan asa diri sa slide!

Tinuod ba kini o Peke?

Lingini ang imong ebidensiya para sa imong desisyon.

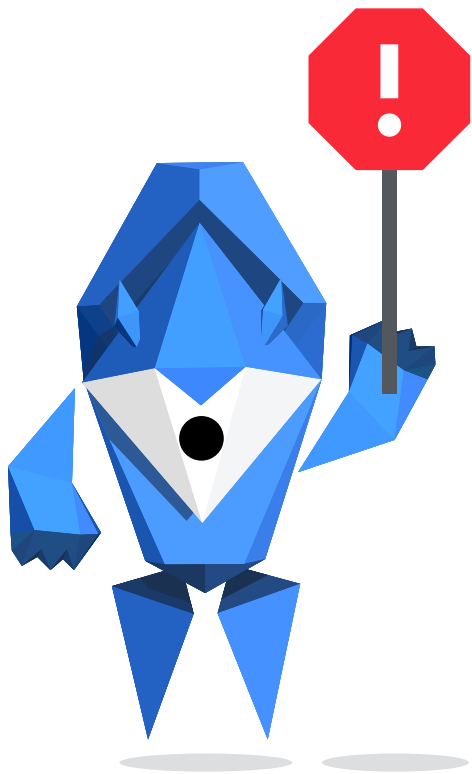


Mga bata, pagguhit bisan asa diri sa slide!



Hisguti sa imong pares ang inyong mga tubag

Asa sa mga pananglitan
ang murag katuohan and
murag kadudahan?
Natingala ka ba sa ubang
tubag?



Mga bata, hunong diri ug hulata ang
instruksyon sa imong magtutudlo!

Humanon ang Student-Paced Mode



Mga nakat-unan

Unsa ang labing importanteng butang nga imong nakat-unan karong adlaw?



Mga bata, isulat ang inyong tubag!

Katapusan.



LEKSIYON 2

Dili magpa-ilad sa peke



BULUHATON 1

Dili magpataga sa phishing!

