

Khám Sức Khỏe cho Nữ và Phết Tế Bào Cổ Tử Cung

Female Exam and Pap Smear

A female exam is done to check for diseases of the vagina, cervix, uterus and ovaries. A pap smear is a test that checks for changes in the cervix, which may be an early sign of cancer. A breast exam may also be done.

Khám phụ khoa được thực hiện để kiểm tra xem có các bệnh ở âm đạo, cổ tử cung, tử cung và buồng trứng hay không. Phết tế bào cổ tử cung là xét nghiệm kiểm tra những thay đổi ở cổ tử cung, có thể là dấu hiệu ban đầu của bệnh ung thư. Cũng có thể tiến hành khám vú.

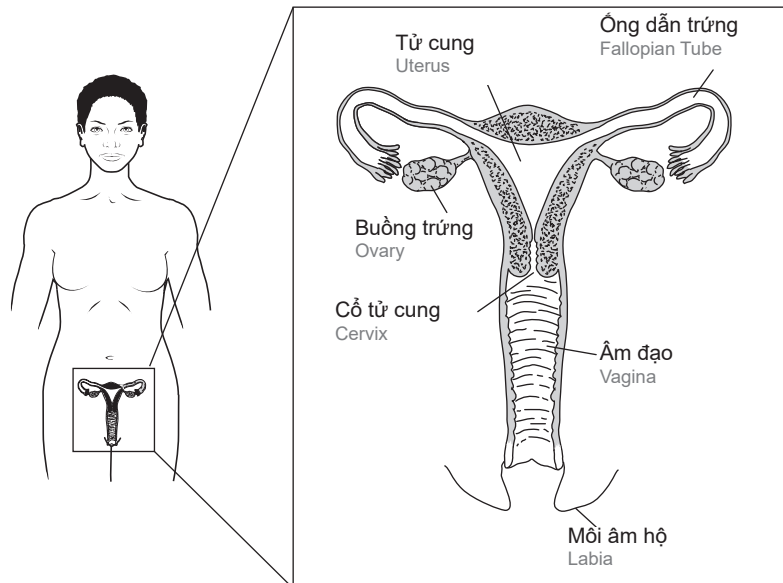
Female Pelvic Exam

This exam is done to check your:

- Vagina
- Cervix - opening into your uterus
- Uterus - also called the womb
- Ovaries

A pelvic exam is not the same as a pap smear (pap test). Other tests may be done during this exam, such as a pap smear or testing for infection.

Reschedule your annual exam if you are having your period.



Khám Khung Xương Chậu cho Nữ

Phần khám này là để kiểm tra:

- Âm đạo
- Cổ tử cung - lối vào tử cung
- Tử cung - hay còn gọi là dạ con
- Buồng trứng

Khám khung xương chậu không giống với phết tế

bào cổ tử cung (xét nghiệm pap). Cũng có thể thực hiện các xét nghiệm khác trong phần khám này, ví dụ như phết tế bào cổ tử cung hoặc xét nghiệm viêm nhiễm.

Đặt lại lịch khám sức khỏe hàng năm của quý vị nếu quý vị đang trong kỳ kinh nguyệt.

Day Before Your Exam

For 24 hours before you have this exam, you need to avoid:

- Having sex.
- Vaginal douches or rinsing your vagina.
- Use of any perfumed sprays or powders around your vagina.

Having the Exam

- Go to the bathroom and empty your bladder before this test.
- You will be asked to undress from your waist down and will have a paper sheet to cover you.
- You will be asked to lie down on the exam table and place your feet in holders at the end of the table, called stirrups.
- Let your knees fall to the sides. Take slow, deep breaths to relax the muscles around your vagina during the exam.
- Your provider will examine the skin around your vagina, called the labia, for signs of infection or other problems.
- A plastic or metal duck-bill shaped tool, called a speculum, will be placed into your vagina to allow the provider to see inside your vagina. If other testing is needed, such as a Pap Smear, it will be done while the speculum is in place. The speculum is then removed.
- Using gloves, your provider will place 2 fingers into your vagina and the other hand will be placed on your lower abdomen to feel the size and shape of your uterus and ovaries.



Ngày Trước Khi Khám

Trong 24 giờ trước khi khám, quý vị cần tránh:

- Quan hệ tình dục.
- Thụt rửa âm đạo hoặc súc rửa âm đạo.
- Sử dụng bất kỳ nước xịt hay bột có hương thơm nào quanh âm đạo.

Đi Khám

- Đến phòng vệ sinh và đi tiểu cho hết trước khi xét nghiệm.
- Quý vị sẽ được yêu cầu cởi đồ phần thân dưới và sẽ có tờ giấy để che thân.
- Quý vị sẽ được yêu cầu nằm xuống ghế khám và đặt chân lên bệ đỡ ở phía cuối ghế, gọi là bàn đạp.
- Mở đầu gối sang hai bên. Hít thở sâu, chậm rãi để thả lỏng cơ quanh âm đạo quý vị trong khi khám.
- Nhà cung cấp của quý vị sẽ khám vùng da quanh âm đạo quý vị, gọi là môi âm hộ, để xem có dấu hiệu viêm nhiễm hay các vấn đề khác không.
- Một dụng cụ hình mỏ vịt bằng nhựa hoặc kim loại gọi là cái banh sẽ được đặt vào âm đạo quý vị để nhà cung cấp có thể thấy bên trong âm đạo quý vị. Nếu cần tiến hành một xét nghiệm khác, ví dụ: Phết Tế Bào Cổ Tử Cung, xét nghiệm này sẽ được thực hiện khi đặt banh trong âm đạo. Sau đó, banh sẽ được lấy ra.
- Trong khi đeo găng tay, nhà cung cấp sẽ cho 2 ngón tay vào âm đạo quý vị và đặt tay còn lại lên phần bụng dưới của quý vị để cảm nhận được hình dáng và kích cỡ tử cung và buồng trứng của quý vị.

- When the exam is done, the provider will remove the gloves and ask you to get dressed.
- Your provider will review the results of the exam with you.
- Khi khám xong, nhà cung cấp sẽ tháo găng tay và yêu cầu quý vị mặc quần áo.
- Nhà cung cấp của quý vị sẽ cùng quý vị xem xét kết quả khám.

Pap Smear (Pap Test)

This test is done to look for changes in the cells of your cervix, the lower end of your uterus. This checks for cancer of the cervix.

Women are encouraged to have a Pap Smear during their annual female pelvic exam, starting at age 21 and every 3 to 5 years after that. Based on your age and health history, your provider may make other recommendations.

Having the Test

During your pelvic exam, your provider will look at your cervix. A small brush will be used to pick up cells from your cervix that will be sent to the lab for testing. This test is often painless.

The lab will send a report to your provider. Your provider will share the results with you and discuss any needed follow-up care or more tests that may be needed.

Talk to your doctor or nurse if you have any questions or concerns.

Phết Tế Bào Cổ Tử Cung (Xét Nghiệm Pap)

Xét nghiệm này được thực hiện để xem có thay đổi trong tế bào cổ tử cung, phần dưới của tử cung, hay không. Mục đích của xét nghiệm này là để phát hiện ung thư cổ tử cung.

Phụ nữ nên tiến hành Phết Tế Bào Cổ Tử Cung trong khi khám khung xương chậu cho nữ hàng năm, bắt đầu từ khi 21 tuổi và sau đó 3 đến 5 năm một lần. Trên cơ sở tuổi tác và bệnh sử của quý vị, nhà cung cấp có thể đưa ra những khuyến nghị khác.

Tiến Hành Xét Nghiệm

Trong khi khám khung xương chậu, nhà cung cấp sẽ xem xét cổ tử cung của quý vị. Người đó sẽ sử dụng một chiếc chổi nhỏ để lấy tế bào từ cổ tử cung của quý vị, những tế bào này sẽ được gửi đến phòng thí nghiệm để xét nghiệm. Xét nghiệm này thường không đau.

Phòng xét nghiệm sẽ gửi báo cáo cho nhà cung cấp của quý vị. Nhà cung cấp của quý vị sẽ chia sẻ kết quả với quý vị và thảo luận về bất kỳ dịch vụ chăm sóc theo dõi cần thiết nào hoặc các xét nghiệm khác có thể cần thiết.

Trao đổi với bác sĩ hoặc y tá nếu quý vị có bất cứ thắc mắc hoặc mối lo ngại nào.