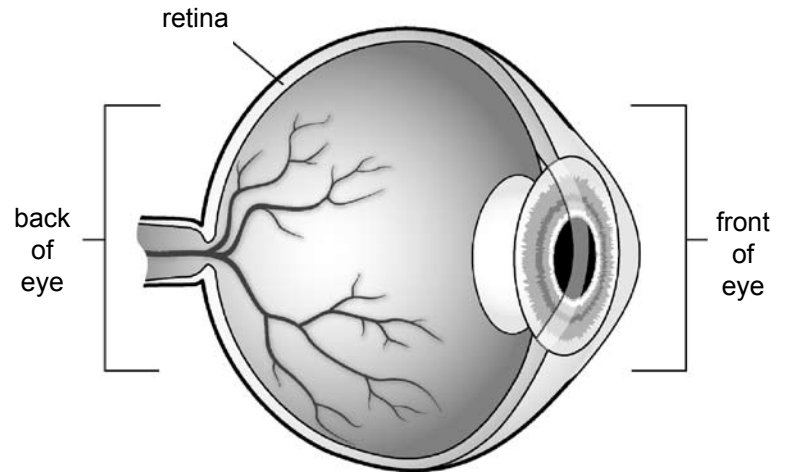


Retinal Tears and Detachment

The retina is the lining in the back of the inside of the eye. It sends messages to the brain so you can see.

When the retina pulls away from the inside of the eye, tears, holes or detachment can occur.



Signs of Retinal Tears and Detachment

Retinal tears or detachment are painless. Signs include:

- Sudden increase in floating spots in your vision
- Sudden flashes of light in one or both eyes
- A shadow or curtain over part of your vision
- Sudden blurry or decreased vision

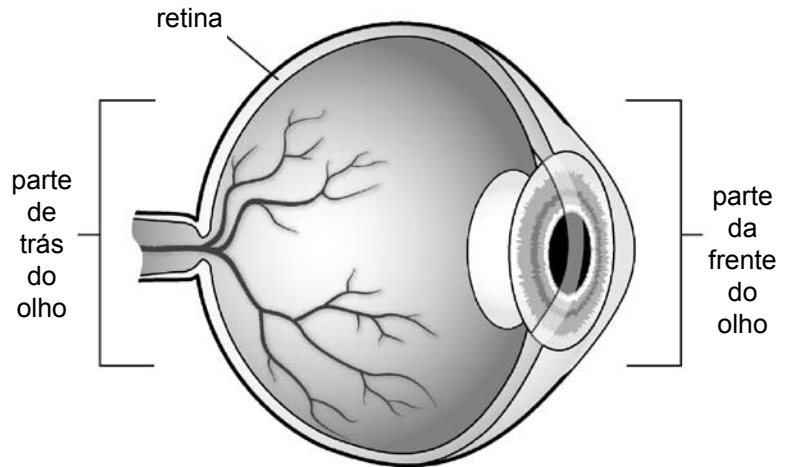
Your Care

If you have any signs, see a doctor called an ophthalmologist right away. **Retinal detachment is a medical emergency.** If not reattached quickly, permanent vision loss can occur in the affected eye. Prompt medical care and treatment can save your vision.

Ruptura e descolamento de retina

A retina é o revestimento posterior interno do olho. É responsável pelo envio de mensagens ao cérebro para que você possa ver.

Quando a retina se desprende do interior do olho, sofre rupturas ou perfurações, pode ocorrer o descolamento.



Sinais de ruptura ou descolamento de retina

A ruptura e o descolamento da retina são indolores. Os sinais incluem:

- Aumento súbito de pontos flutuantes na visão
- Flashes de luz em um ou nos dois olhos
- Sombras ou bloqueios parciais da visão
- Súbito embaçamento ou diminuição da visão

Cuidados necessários

Se você apresentar qualquer um desses sinais, procure um médico especializado (oftalmologista) imediatamente. O descolamento de retina é uma emergência médica. Se a retina não for colada rapidamente, pode ocorrer perda permanente da visão no olho afetado. Tratamento e cuidados médicos imediatos podem salvar a sua visão.

Your doctor will check your eye to find what is causing your signs. If a retinal tear, hole or detachment is found, surgery is done. If a tear or hole is treated before detachment occurs, you will likely retain most of your vision.

Treatment for small holes or tears

Small holes or tears are treated with a laser beam or a freeze treatment called cryopexy. These treatments are done in your doctor's office.

- A **laser beam** may be used to make burns around the retinal tear or hole. These burns cause scarring to secure the retina in place.
- In **cryopexy**, intense cold is used to freeze the retina around the tear. This freezes the area and causes a scar to develop. The scarring secures the retina to the eye wall.

Treatment for retinal detachment

There are three types of surgeries used to treat retinal detachment. You may need to have this done in a hospital.

- **Scleral buckling** – a tiny band is attached to the outside of the back of the eye to gently push the wall of the eye against the detached retina.
- **Vitrectomy** – a tiny incision is made in the eye. Gas is injected to push the retina against the wall of the eye.
- **Pneumatic retinopexy** – Gas is injected to cause a bubble. The gas bubble pushes the retina back into place, so it can reattach itself to the wall of the eye. You may need to maintain a certain head position for several days. The gas bubble disappears over time.

O seu médico examinará os seus olhos para determinar as causas. No caso de ruptura, perfuração ou descolamento, será feita uma cirurgia. Se uma ruptura ou perfuração for tratada antes do descolamento, você terá grandes chances de manter a maior parte da visão.

Tratamento de rupturas ou perfurações pequenas

Rupturas ou perfurações pequenas são tratadas com um feixe de laser ou tratamento de congelamento conhecido como criopexia. Esses tratamentos são feitos na própria clínica do seu médico.

- Um raio laser pode ser usado para queimar em volta da ruptura ou perfuração da retina. Essas queimaduras provocam o desenvolvimento de cicatrizes que fixam a retina.
- Na criopexia, o frio intenso é usado para congelar a retina em volta da ruptura. Da mesma forma, ocorre a formação de uma cicatriz na área congelada. A cicatriz fixa a retina na parede ocular.

Tratamento do descolamento de retina

Há três tipos de cirurgias usadas para o tratamento do descolamento de retina. Talvez seja necessário fazê-las em um hospital.

- **Explante escleral** – uma pequena faixa é acoplada na parte externa do fundo do olho para puxar delicadamente a parede do olho contra a retina descolada.
- **Vitrectomia** – pequena incisão no olho. É injetado gás para empurrar a retina de encontro à parede do olho.
- **Retinopexia pneumática** – é injetado gás para provocar uma bolha. A bolha de gás empurra a retina de volta ao lugar, de modo que ela mesma se cole na parede do olho. É necessário manter uma certa posição da cabeça por vários dias. A bolha de gás desaparece com o tempo.

With all of these surgeries, either laser beam or cryopexy is used to secure the retina back in place. It may take several months following surgery to know how well your vision will improve. Results are best when treatment occurs before retinal detachment.

Talk to your doctor about your questions and concerns.

Em todos esses tipos de cirurgia, utiliza-se o raio laser ou a criopexia para fixar novamente a retina. São necessários vários meses após a cirurgia para se determinar o grau de melhoria da sua visão. Os melhores resultados acontecem quando o tratamento é feito antes do descolamento da retina.

Fale com o seu médico para sanar dúvidas ou preocupações.

2008 – 6/2012 Health Information Translations

Unless otherwise stated, user may print or download information from www.healthinfotranslations.org for personal, non-commercial use only. The medical information found on this website should not be used in place of a consultation with your doctor or other health care provider. You should always seek the advice of your doctor or other qualified health care provider before you start or stop any treatment or with any questions you may have about a medical condition. The Ohio State University Medical Center, Mount Carmel Health System, OhioHealth and Nationwide Children's Hospital are not responsible for injuries or damages you may incur as a result of your stopping medical treatment or your failure to obtain medical treatment.

Retinal Tears and Detachment. Portuguese.