

・運転スコアは、2022年3月31日以前と4月1日以降は、異なる解析ロジックで算出した結果を表示しています。結果が異なるため、該当期間を跨いだ比較は推奨しておりません。
 ・運転スコアが取得できている走行データを集計対象として表示しています。運転スコアが診断されていない走行データ(走行距離・時間)は集計対象外です。

2025-06-25 (水) ~ 2025-07-23 (水)

※0内の値は、前期間【2025-05-26 (月) ~ 2025-06-24 (火)】からの増減を示します。

▼ 期間合計 ▼

運転スコア

71 点 (+1 点)

100kmあたり急イベント件数

2.6 件 (+0.1 件)

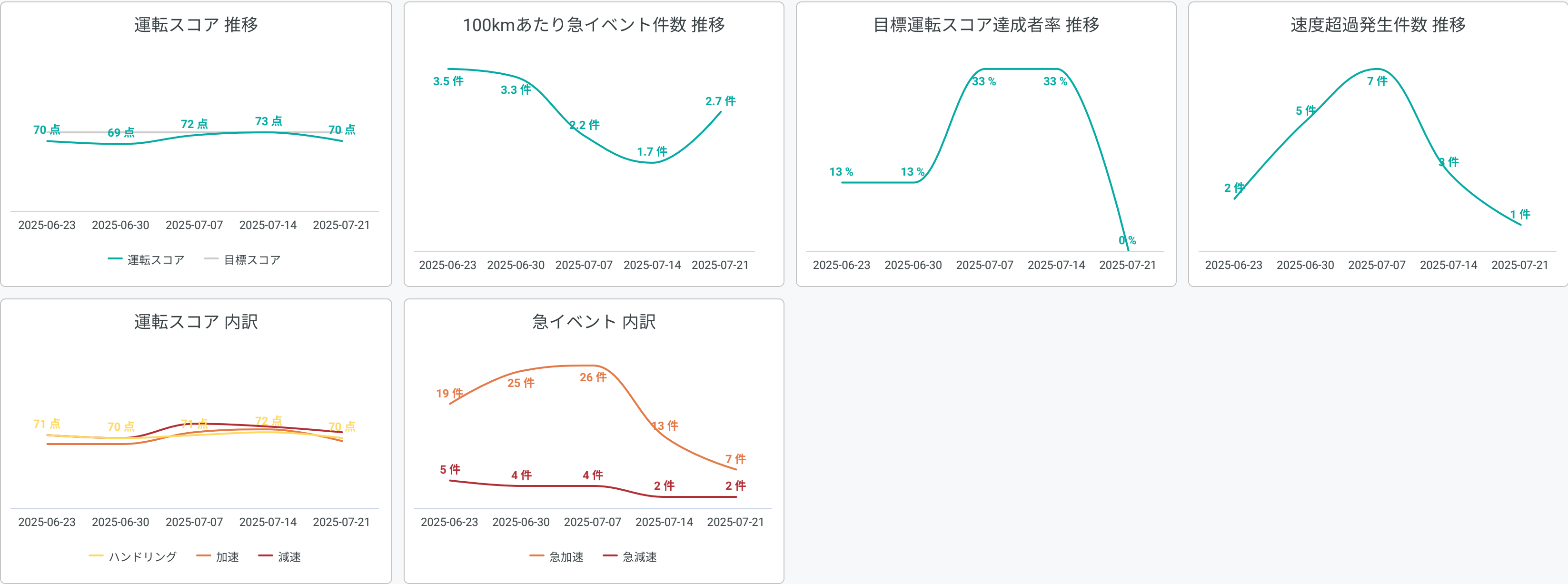
目標運転スコア達成者率

25 % (+11 %)

速度超過発生件数

18 件 (+7 件)

▼ 推移 ▼



ユーザー別運転スコア 推移

	週	2025-06-23	2025-06-30	2025-07-07	2025-07-14	2025-07-21
ユーザーグループ	ユーザー名	運転スコア	運転スコア	運転スコア	運転スコア	運転スコア
スマートドライブ本社_Manager	松田 拓哉	73 点	74 点	72 点	74 点	70 点
スマートドライブ本社_Manager	koyama	67 点	68 点	66 点	70 点	69 点
スマートドライブ本社_Manager	山本 剛	68 点	68 点	75 点	75 点	71 点
スマートドライブ本社_Manager	村谷 悟	68 点	68 点	65 点	66 点	67 点
スマートドライブ本社_Manager	豊田 通	72 点	71 点	73 点	70 点	⊗
スマートドライブ本社	野平	70 点	⊗	⊗	⊗	⊗

ユーザーグループ別運転スコア 推移

	週	2025-06-23	2025-06-30	2025-07-07	2025-07-14	2025-07-21
ユーザーグループ	ユーザー名	運転スコア	運転スコア	運転スコア	運転スコア	運転スコア
スマートドライブ本社_Manager		70 点	69 点	73 点	73 点	70 点
スマートドライブ本社_Staff		71 点	71 点	71 点	71 点	72 点

▼ 個別集計 ▼

ユーザー別 ランキング						
ユーザーグループ	ユーザー名	運転スコア	100kmあたり急イベント件数	速度超過発生件数	走行距離	走行時間
スマートドライブ本社_Manager	丸亀 こむぎ	76 点 (⌕)	0.0 件 (⌕)	0 件 (±0 件)	4.7 km	46分
スマートドライブ本社_Manager	松田 拓哉	74 点 (-1 点)	0.7 件 (+0.5 件)	4 件 (±0 件)	609.7 km	17時間21分
スマートドライブ本社_Manager	test	73 点 (⌕)	1.2 件 (⌕)	1 件 (+1 件)	82.2 km	2時間3分
スマートドライブ本社_Manager	山本 剛	72 点 (±0 点)	3.0 件 (-0.9 件)	8 件 (+7 件)	952.0 km	33時間26分
スマートドライブ本社_Manager	豊田 通	72 点 (+1 点)	0.3 件 (-0.4 件)	0 件 (±0 件)	307.1 km	25時間57分
スマートドライブ本社_Staff	本田 験太郎	71 点 (±0 点)	1.1 件 (-0.9 件)	2 件 (+2 件)	894.9 km	72時間28分
スマートドライブ本社_Manager	野平	70 点 (⌕)	0.0 件 (⌕)	0 件 (±0 件)	8.1 km	20分
スマートドライブ本社_Staff	佐藤 泰明	70 点 (+1 点)	3.0 件 (-0.5 件)	1 件 (±0 件)	263.5 km	15時間58分
スマートドライブ本社_Manager	koyama	68 点 (+2 点)	12.3 件 (+2.2 件)	2 件 (+1 件)	358.3 km	23時間6分
スマートドライブ本社_Manager	住友 太郎_1	68 点 (⌕)	0.0 件 (⌕)	0 件 (±0 件)	17.8 km	57分

ユーザーグループ別 ランキング				
ユーザーグループ	運転スコア	100kmあたり急イベント件数	速度超過発生件数	目標運転スコア達成者率
スマートドライブ本社_Staff	71 点 (+1 点)	1.5 件 (-1.1 件)	3 件 (+2 件)	0 % (±0 %)
スマートドライブ本社_Manager	71 点 (+1 点)	3.2 件 (+0.1 件)	15 件 (+6 件)	33 % (+13 %)