

Aan de slag als wijkhoofd

Wat leuk dat je aan de slag gaat als wijkhoofd. We zijn ontzettend blij met jouw hulp. Want dankzij jou en de andere 100.000 vrijwilligers organiseert KWF elk jaar weer de grootste collecte van Nederland. Daar zijn we ontzettend trots op en daar draag jij nu actief aan bij. Met dit stappenplan helpen we je op weg. Heb je nog vragen? Neem dan gerust contact op met je lokale coördinator of met het hoofdkantoor van KWF kankerbestrijding, via **020 - 570 05 90** of vrijwilligers@kwf.nl.

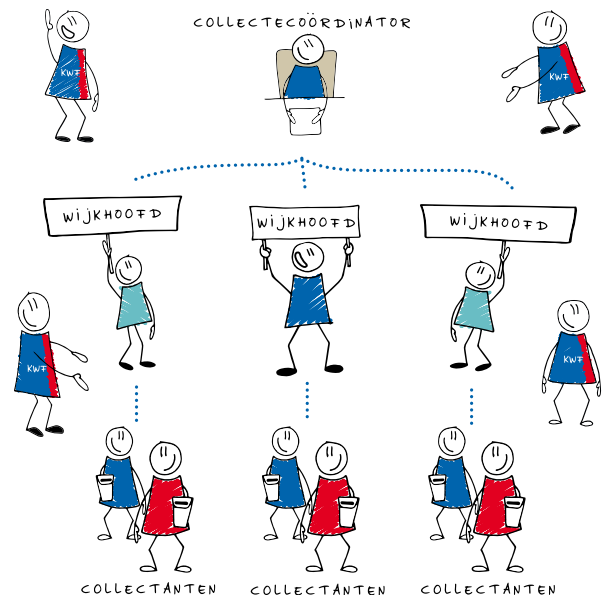
Hartelijke groet,
Rina Noorlander
Teamleider vrijwilligers



In het kort: de taken van een wijkhoofd

- 1 Je bent het aanspreekpunt voor ongeveer 10 à 15 collectanten.
- 2 Je deelt looproutes in en probeert de hele wijk te bemannen.
- 3 Je houdt de administratie bij in CollecteWeb.
- 4 Je regelt het uitgeven, innemen en tellen van de collectebussen.

COLLECTETEAM



'CollecteWeb geeft zoveel overzicht'

In het administratiesysteem CollecteWeb houden we alle gegevens over de collecte bij. **Matthijs Bijenveld**, specialist CollecteWeb, vertelt wat je als wijkhoofd bijhoudt.



Gegevens collectanten

Zorg dat je zo compleet mogelijk bent en zet alle collectanten in je adresboek. Als we weten wanneer iemand is gestart, kunnen we hem na vele jaren inzet bedanken.

Busopbrengst

De busopbrengst kun je per jaar bijhouden. Zo zie je welke looproutes het meeste geld ophalen. Heb je te weinig collectanten? Dan kun je de collectanten die je wel hebt op je beste straten inzetten.

Looproutes koppelen aan je collectanten

Zo zie je of je voldoende collectanten hebt. Voor de vacante looproutes kun je nieuwe mensen zoeken, bijvoorbeeld in je eigen netwerk.

Nog vragen? Mail gerust naar vrijwilligers@kwf.nl.

Dit geef je mee aan de collectant

- **Verzegelde collectebus:** collectanten leveren hem ook weer verzegeld in.
- **Collectantenboekje:** 100% collecte
- **Collectantenpas:** met het bovenste gedeelte kan de collectant zich legitimeren. Het onderste strookje stop je in de bus, zodat je na het collecteren weet welke bus bij welke collectant hoort.
- **Niet-thuiskaart:** 25 à 50 per collectant.

Samen komen we steeds dichterbij



AGENDA WIJKHOOFD

WELKE WERKZAAMHEDEN HEB JE DOOR HET JAAR HEEN?



GA NA OF JE
VOLDOENDE COLLECTANTEN
HEBT



CONTROLEER JE
LOOPROUTES



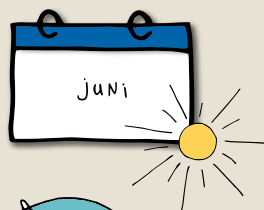
IN COLLECTEWEK
KOPPEL JE LOOPROUTES
AAN COLLECTANTEN



TE WEINIG COLLECTANTEN?
ZET EEN WERFACTIE OP!



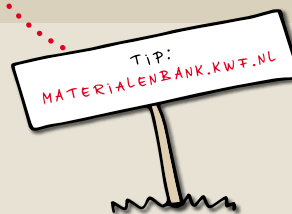
BESTEL HET
COLLECTEMATERIAAL



STUUR JE COLLECTANTEN
EEN GEZELLIG BERICHTJE
MET DE DATUM VAN DE
COLLECTEWEK



VERWELKOM JE
NIEUWE COLLECTANTEN



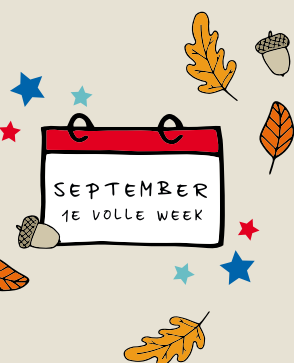
VOORBEREIDING:
VERZEGELEN COLLECTEBUSSEN,
COLLECTANTENPASSEN KLAARLEGGEN.
TIP: VIA COLLECTEWEK KUN JE
ETIKETTEN PRINTEN



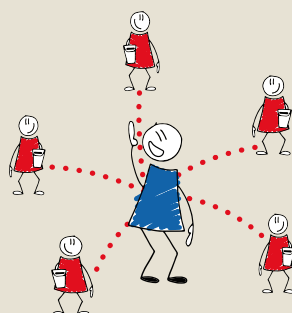
SPREK AF OVER HET
OPHALEN OF BRENGEN
VAN DE COLLECTEBUS



REGISTREER DE
UITGIFTE VAN DE
COLLECTEBUSSEN



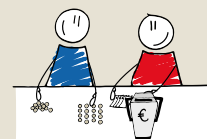
COLLECTEWEK!



JE BENT AANSPREEKPUNT
VOOR DE COLLECTANTEN



JE LOOPT ZELF OOK
DOOR UITVAL EN
OMDAT HET LEUK IS!



TEL INGENOMEN BUSSEN
VIA 4-OGEN PRINCIPLE
OF LEVER VERZEGELEN
BUSSEN IN BIJ DE
COÖRDINATOR



BEDANKKAARTJE OF -MAIL
STUREN AAN COLLECTANTEN



VERGEET DE BUSOPBRENGST NIET,
HIER ZIJN COLLECTANTEN ALTIJD
ERG BENIEUWD NAAR