

NÄRA

TIMMERHUSKATALOG





INNEHÅLL



ALAVA 123

6



HARJU 128

8



HELMÍ 119

10



HIISI 173

12



HIPPU 154

14



LEHTO 138

16



NAAVA 98

18



RUSKO 150

20



SAARI 179

22



SIIMES 138

24



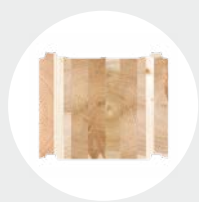
SULKÁ 150

26



UUTTU 123

28



TIMMERSORTIMENT 31



NÄRA

I början tänkte vi oss en kub. Kuben skulle ha många ytor av glas. I kuben skulle det finnas ett vardagsrum, kök och matrum, allt i samma öppna utrymme.

Tanken blev till en design där 12 kuber fick olika slags tak och färger på utsidan. Antalet rum och platsen för bastun kunde skalas och skräddarsys allt efter kundens behov.

Slutligen fick vi ett helt personligt timmerhus. En person kan göra läxor i huset medan en annan tar sig en tupplur. Det doftar av mat. Genom de stora fönstren ser det ut som om bakgården fortsätter ända fram till huset.



Alla pysslar i samma öppna utrymme, **nära** varandra. I ett timmerhus som med människorna blir till ett hem.





ALAVA 123

Våningar	1
Våningsyta	123 m ²
Sovrum	3

ALAVA 123

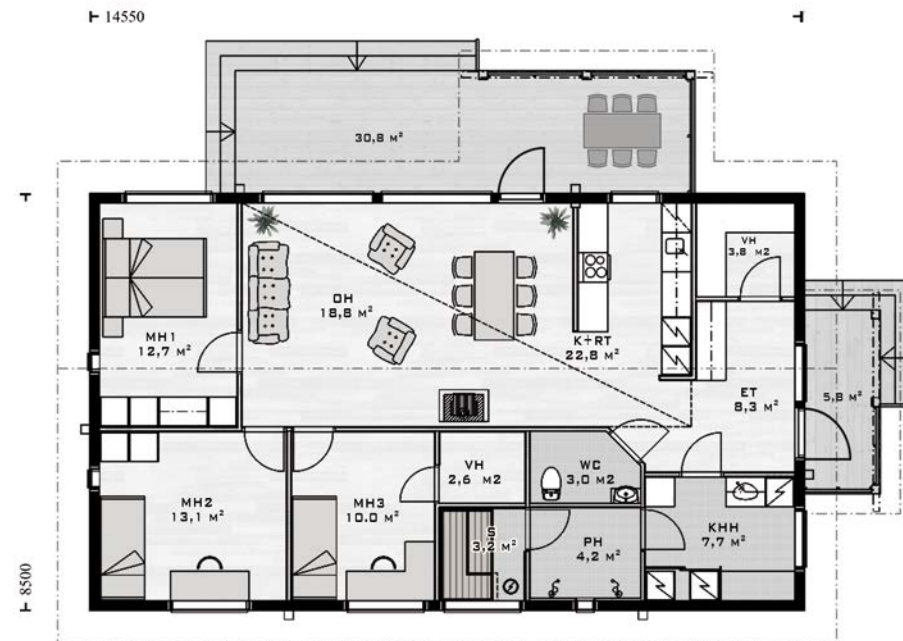


Till sitt utseende liknar **Alava 123** vår **Uuttu 123**-modell (sida 28). Vi har tagit med båda husen i samma broschyr för att illustrera hur till och med hus som till sitt utseende är i samma stil kan anpassas efter individuella behov.



PLANLÖSNING

Tack vare en köksö har köket blivit till en del av mat- och vardagsrummet. Alava har tre sovrum och även ett väldesignat entréutrymme, där den rymliga hallen ger tillträde till klädrummet och det tekniska utrymmet.



Alla modeller är även tillgängliga som spegelbilder, alternativt kan de anpassas individuellt.





HARJU 128

Våningar	1
Våningsyta	128 m ²
Sovrum	3

HARJU 128

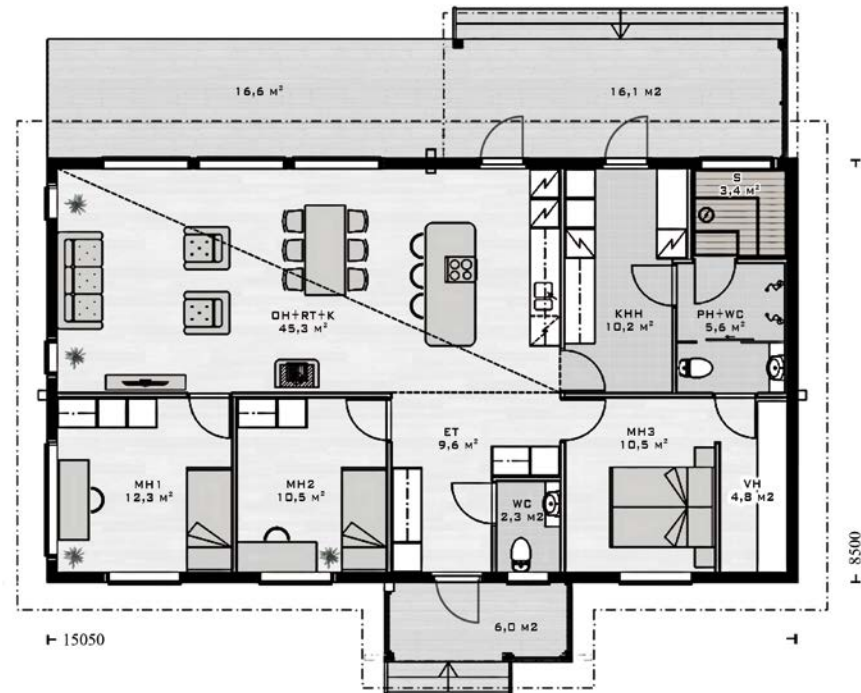


Tycker du om **Harjus** utseende och planlösning men vill ha något mindre? Ta dig en titt på **Naava 98** på sidan 18.



PLANLÖSNING

Harju har tre sovrum och ett 45 kvadratmeter stort enhetligt utrymme som får sin rytm av köksön. Notera det stiliga klädrummet i anknypning till ett av sovrummen!



Alla modeller är även tillgängliga som spegelbilder, alternativt kan de anpassas individuellt.





HELMI 119

Våningar	1
Våningsyta	119 m ²
Sovrum	3

HELMİ 119

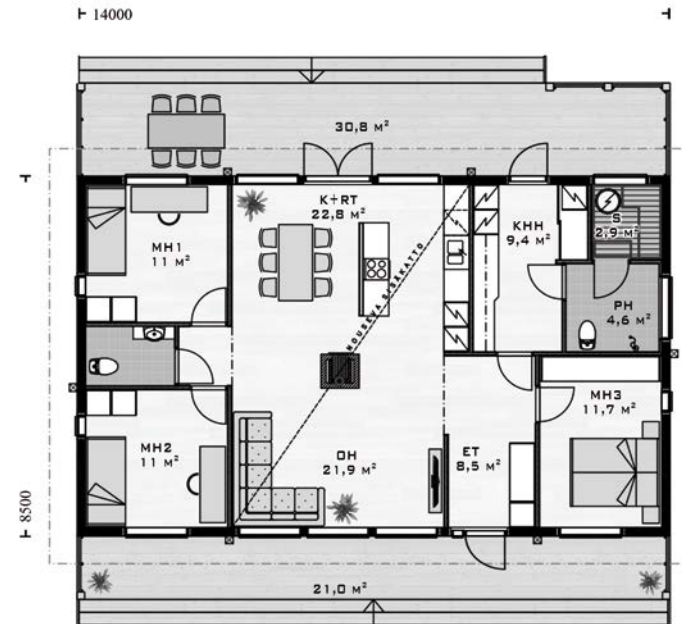


Till sitt yttre ger **Helmi 119** en känsla av något ursprungligt, traditionellt. Med sina traditionella former smälter huset in i miljön, även på en liten tomt.



PLANLÖSNING

Vardagsrummet ligger mellan fönstren. Ljuset flödar in outhärligt. Det är högt i tak. Med en öppen spis i mitten. Här är det gott att vara.



Alla modeller är även tillgängliga som spegelbilder, alternativt kan de anpassas individuellt.





HIISI 173

Våningar	2
Våningsyta	173 m ²
Sovrum	3

HIISI 173



Ett centralt tema för den imponerande modellen **Hiisi 173** är trapporna. Vi ville framhäva dem centralt i huset, i anknnytning till huvudentrén.



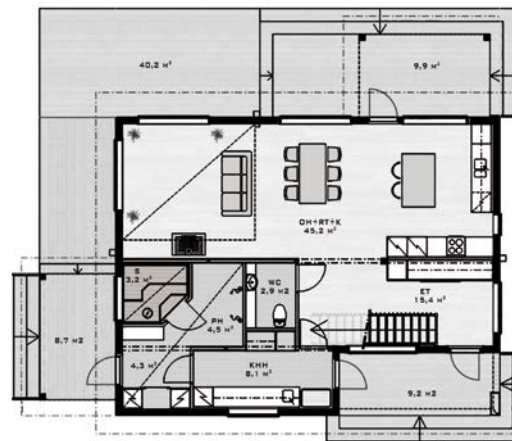
Alla modeller är även tillgängliga som spegelbilder, alternativt kan de anpassas individuellt.



PLANLÖSNING

I praktiken består två av vardagsrummets väggar av glas. Vid den tredje väggen finns en eldstad. Taket fortsätter öppet i höjden. På övre våningen finns huvudsovrummet med tillträde till det stora klädrummet och till balkongen.

1. VÅNING



2. VÅNING





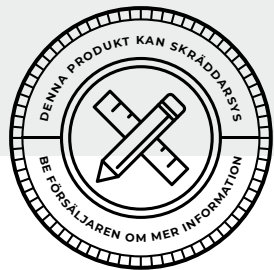
HIPPU 154

Våningar	2
Våningsyta	154 m ²
Sovrum	4

HIPPU 154



Hippu 154 som har designats för stadstomter fick den här kommentaren från Kuusamo-försäljarna: *”Det är inte varje dag som man ser en så pass effektiv planlösning i ett hus”.*



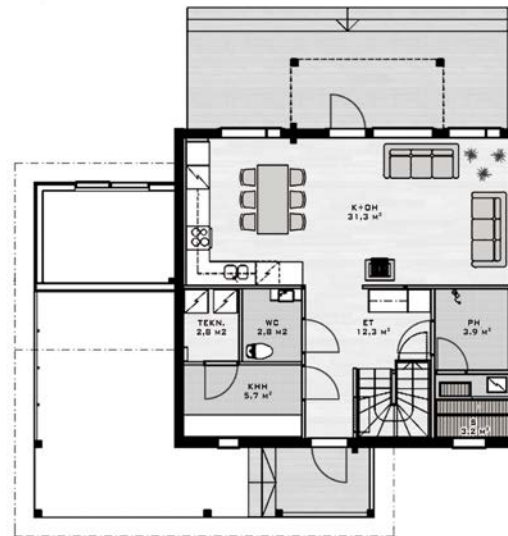
Alla modeller är även tillgängliga som spegelbilder, alternativt kan de anpassas individuellt.



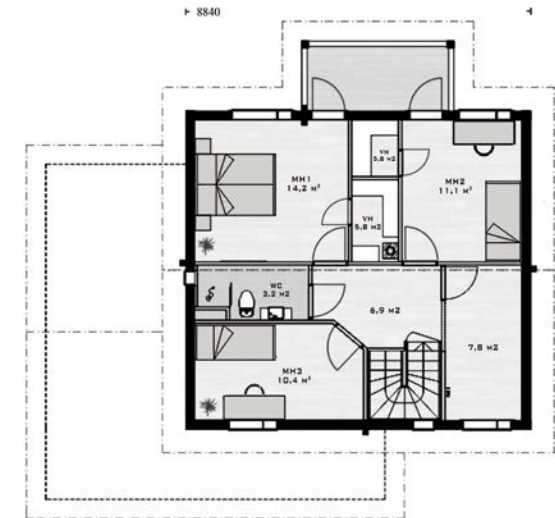
PLANLÖSNING

Nedre våningen fungerar som gemensamt utrymme, med vardagsrum, kök och matrum i samma öppna utrymme. På övre våningen får man lugna ned sig eller pyssla, allt efter smak. Fyra sovrum där två har klädrum och tillträde till balkongen. Dessutom kan det lilla sovrummet (7,8m²) omvandras till aula för övre våningen eller till exempel till klädrum.

1. VÅNING



2. VÅNING





LEHTO 138

Våningar	1
Våningsyta	138 m ²
Sovrum	3

LEHTO 138



Om du undrar hur **Lehto 138** skulle se ut med åstak: ta dig en titt på **Siimes 138** på sidan 24.



PLANLÖSNING

Notera ingångarna från bakgården. Från köket kommer man direkt ut på terrassen. Ingången till grovköket underlättar i vardagen när man har lera på skorna och vill hänga upp våta utekläder på tork.



Alla modeller är även tillgängliga som spegelbilder, alternativt kan de anpassas individuellt.





NAAVA 98

Våningar	1
Våningsyta	98 m ²
Sovrum	3

NAAVA 98

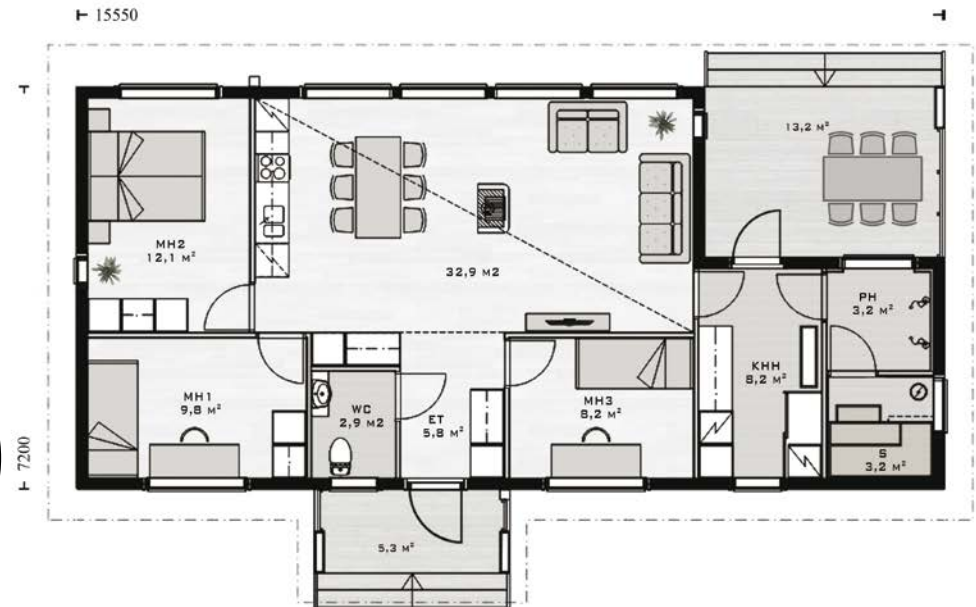


Tycker du om **Naavas** utseende och planlösning men vill ha något större? Ta dig en titt på **Harju 128** på sidan 8.

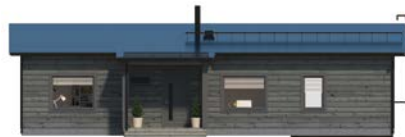


PLANLÖSNING

Väldesignade Naava är på under hundra kvadratmeter men innefattar ändå tre sovrum och ett rymligt gemensamt utrymme för kök, matrum och vardagsrum.



Alla modeller är även tillgängliga som spegelbilder, alternativt kan de anpassas individuellt.





RUSKO 150

Våningar	1
Våningsyta	150 m ²
Sovrum	3

RUSKO 150



Rusko är en av våra mest efterlängtrade modeller, med planlösning, placering av tvättrum och sovrum kring tanken om **Nära**. De stora fönstren är kronan på verket.



PLANLÖSNING

Planlösningen för timmerhuset Rusko är praktisk: i mitten lagar man mat, äter och tillbringar tid i ett ljusst utrymme. De tre sovrummen ligger på en sida av huset. Bastun och tvättrummet ligger trevligt i sin egen lugna vrå.



Alla modeller är även tillgängliga som spegelbilder, alternativt kan de anpassas individuellt.





SAARI 179

Våningar	1
Våningsyta	179 m ²
Sovrum	3

SAARI 179

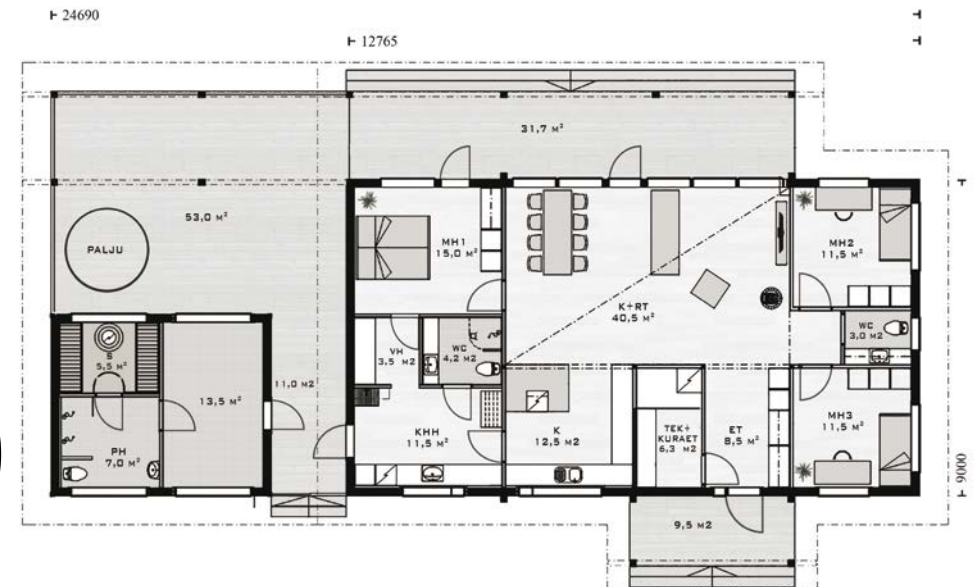


Saari 179 är ett modernt hem, med mycket utrymme att bo i. De stora terrasserna har en höjd, bredd och längd på över 80 kvadratmeter. Den 53 kvadratmeter stora terrassen är även enkel att glasa in. Badbaljan har vi nämnt. Bastun är privat och skyddad, precis som om du var ute på en ö.



PLANLÖSNING

Det är praktiskt med fyra olika ingångar. I samband med huvudingången finns klädrum/grovingång som i många samband har konstaterats vara fungerande. Dörrarna i huvudsovrummet och vardagsrummet ger tillträde till den stora terrassen.



Alla modeller är även tillgängliga som spegelbilder, alternativt kan de anpassas individuellt.





SIIMES 138

Våningar	1
Våningsyta	138 m ²
Sovrum	3

SIIMES 138



Om du undrar hur **Siimes 138** skulle se ut med pulpettak: ta dig en titt på **Lehto 138** på sidan 16.



PLANLÖSNING

Notera ingångarna från bakgården. Från köket kommer man direkt ut på terrassen. Ingången till grovköket underlättar i vardagen när man har lera på skorna och vill hänga upp våta utekläder på tork.



Alla modeller är även tillgängliga som spegelbilder, alternativt kan de anpassas individuellt.





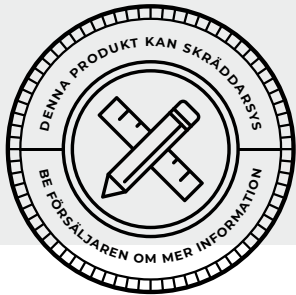
SULKA 150

Våningar	1
Våningsyta	150 m ²
Sovrum	3

SULKA 150



Sulka 150 är genomförd som en anpassningsbar modell. Fotografier finns på vår webbplats: www.kuusamohirsitalot.fi/talot/hirsitalo-sulka-150



Alla modeller är även tillgängliga som spegelbilder, alternativt kan de anpassas individuellt.



PLANLÖSNING

Köket, matrummet och vardagsrummet är ett enda öppet utrymme som får sin rytm av de stora fönstren där ljuset flödar in från sidan. På en stadstomt ger tvättrummet i en separat byggnad en helt särskild plats att lugna ner sig på, mitt i vardagens jäkt.





UUTTU 123

Våningar	1
Våningsyta	123 m ²
Sovrum	3

UUTTU 123

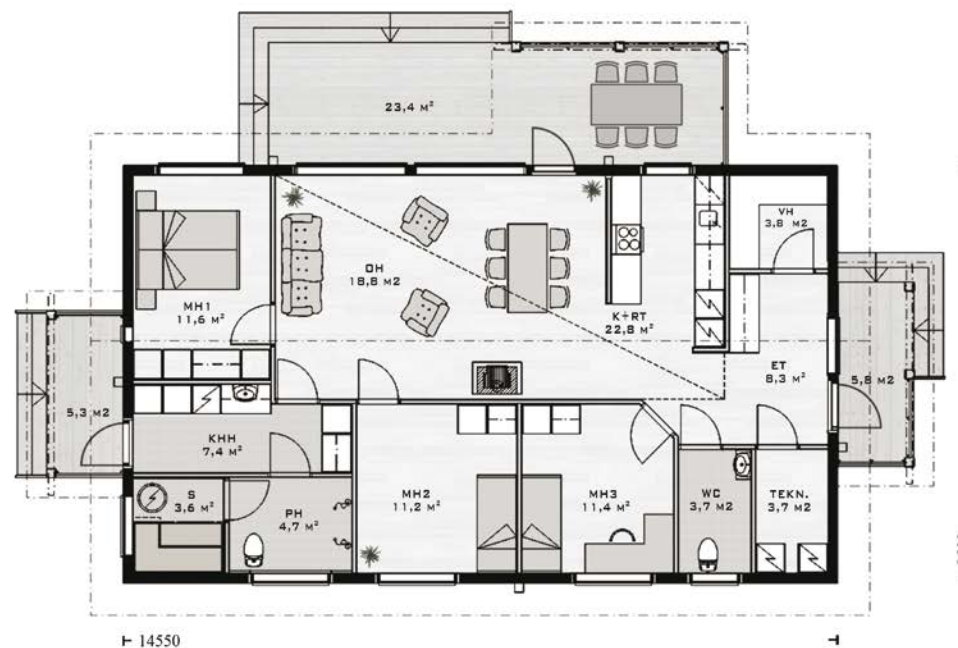


Till sitt utseende liknar **Uuttu 123** vår **Alava 123**-modell (sida 6). Vi har tagit med båda husen i samma broschyr för att illustrera hur till och med hus som till sitt utseende är i samma stil kan anpassas efter individuella behov.



PLANLÖSNING

Tack vare en köksö har köket blivit till en del av mat- och vardagsrummet. Uttu har tre sovrum och även ett väldesignat entréutrymme, där klädrummet och det tekniska utrymmet fortsätter från den rymliga hallen.



Alla modeller är även tillgängliga som spegelbilder, alternativt kan de anpassas individuellt.



GÖR ETT VÄRDEVAL

Det är svårt att hitta ett mer ekologiskt byggnadssätt för det nordiska klimatet än ett timmerhus.

Över 20 ton koldioxid är bundet i ett medelstort timmerhus. Tillverknings- och byggnadsprocessen för timmer- och andra träprodukter förbrukar bara en bråkdel av den energi som går åt med andra byggnadsmaterial.

En massiv timmervägg har en utmärkt värmeisoleringsförmåga och en unik förmåga att lagra värme i sig själv. Ett modernt timmerhus som har designats och byggts på rätt sätt uppfyller även morgondagens krav på värmeisolering.

I ETT KUUSAMO-HUS ÄR DET LÄTT ATT ANDAS

Den utmärkta kvaliteten på inomhusluften är en av de egenskaper som uppskattas mest. En massiv timmervägg absorberar den extra fukten i den luft man andas och utsöndrar den igen. På så sätt balanserar luftfuktigheten i bostaden. Samtidigt minskar antalet skadliga småpartiklar i inomhusluften. I sovrummen kan en timmervägg minska mängden koldioxid som annars ökar i den luft man andas under natten.





Med över 20 års erfarenhet kan vi konstatera att våra timmerhus alltid byggs efter individuella behov. Detta är möjligt av tre skäl: vår personal är specialiserad på timmerbyggnad, vi har investerat i moderna maskiner för bearbetning av träet och den träråvara vi använder är garanterat hårt nordligt trä från **Pölkky Oy**.

**KVALITETSTRÄ FRÅN NORR.
ÄNDA SEDAN 1968.**

Pölkky Oy är Norra Finlands största privata träföreläggare. Pölkky-koncernens sågar och anläggningar för vidareförädling ligger mitt i Finlands bästa område för träråvara.

Bolaget sysselsätter cirka 420 proffs inom branschen. Koncernen har en omsättning på ca 180 milj. €.

I sin produktion använder Pölkky Oy enbart trä som har huggits i certifierade skogar och producerats enligt kriterierna för hållbar utveckling.



OFFICIAL WOOD SUPPLIER OF SANTA CLAUS
© SANTA CLAUS FOUNDATION™

TIMMERSORTIMENT

FU = Furu
GR = Gran

MODERNT LAMELLTIMMER



LHM 202 X 220
FU/GR



LHM 230 X 220
FU/GR



LHM 275 X 220
MÄ



LHM 202 X 280
GR



XLOG 200 X 220
FU/GR



XLOG 264 X 220
FU/GR

TRADITIONELLT LAMELLTIMMER



LHP 95 X 195
FU/GR



LHP 135 X 195
FU/GR



LHP 180 X 195
FU/GR



LHP 202 X 220
FU/GR

MASSIVT TIMMER



MHH 95 X 170
FU



MHH 120 X 170
FU



MHH 145 X 170
FU



MPH 170
FU



MPH 230
FU

KUUSAMO
TIMMERHUS

AAA®

Högsta kreditvärdighet
i över 5 år

©Bisnode 2019



KUUSAMO HIRSITALOT OY

Sossonniementie 22
93600 Kuusamo
Finland

Tel. +358 (0)8 868 9900

E-post info@kuusamotimmerhus.fi

WWW.KUUSAMOTIMMERHUS.FI