

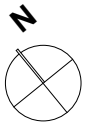
Wohngarten im Dreiländereck

WE 17

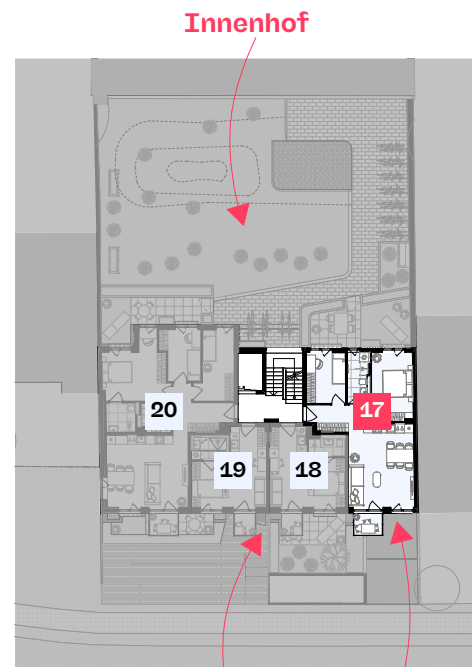
4.OG • 3 Zimmer • 58,64 m²

Neubau eines Mehrfamilienhauses mit fünf Obergeschossen und einem Dachgeschoss, mit Innenhof und Tiefgarage.

Anschrift: Hüttenroder Weg 11, 12056 Berlin



Stand: 25.09.2025

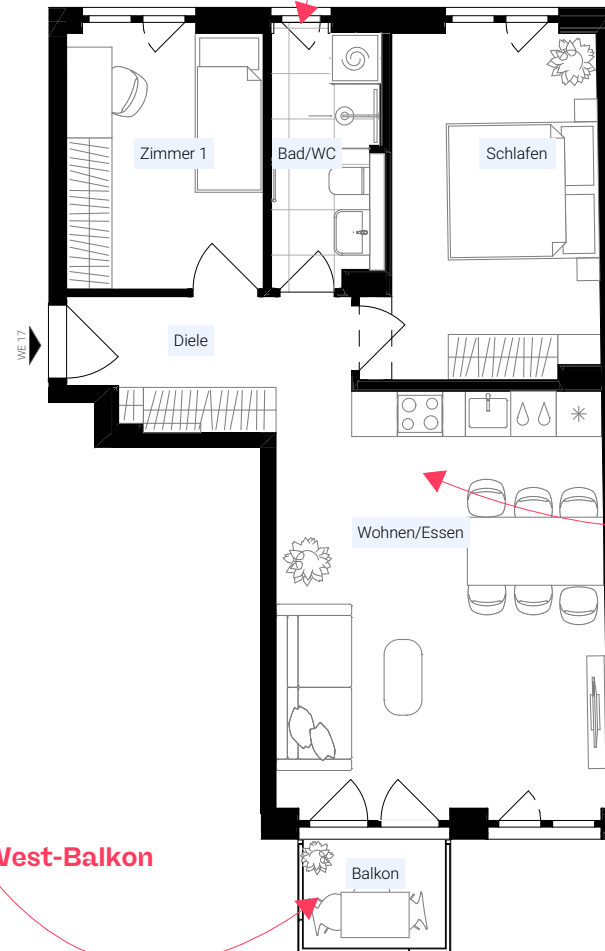


Eingang
Hüttenroder Weg

TG-Zufahrt

Hinweis:
Ausführungspläne können aus statischen oder haustechnischen Gründen Stützen, Träger, Abmauerungen und Rohrverkleidungen enthalten. Alle Angaben (z.B. Wohnungsgrößen) sind unverbindlich und circa-Werte.
Der Möblierungsvorschlag dient nur zur Veranschaulichung. Möbel sind nicht im Wohnungspreis enthalten. Terrassen und Balkone werden zu 50% angerechnet. Änderungen in benachbarten Wohnungen sind nicht im Grundriss dargestellt.

Bad mit Fenster



großer Süd-West-Balkon

geräumig und effizient

	WoFIV (m ²)	NUF (m ²)
Diele	5,78	5,78
Zimmer 1	9,00	9,00
Bad/WC	4,90	4,90
Schlafen	13,10	13,10
Wohnen/Essen	24,51	24,51
Balkon (50%)	1,35	2,71
Gesamtfläche:	58,64 m²	60,00 m²

Abkoffierung, lichte Höhe ca. 2,20 m



1:100 • A4

Liven Wohnungsbau GmbH
Augsburger Straße 37
10789 Berlin

Kontakt: Kaspar Storch
neueszuhaue@liven.de
+49 30 2862 2950

Liven