

Wohngarten im Dreiländereck

WE 23

DG • 1 Zimmer • 22.81 m²

Neubau eines Mehrfamilienhauses mit fünf Obergeschossen und einem Dachgeschoss, mit Innenhof und Tiefgarage.

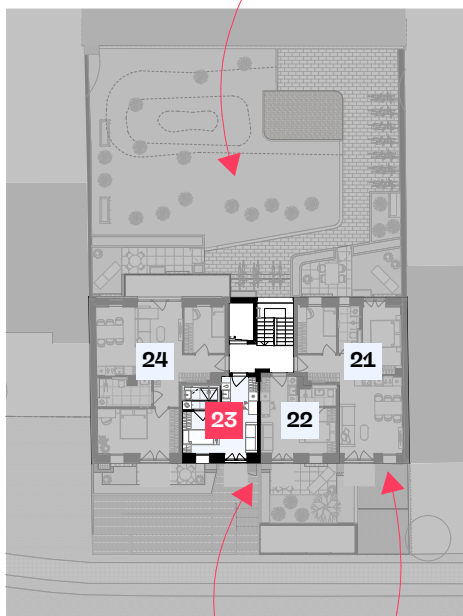
Anschrift: Hüttenroder Weg 11, 12056 Berlin



Stand: 25.09.2025

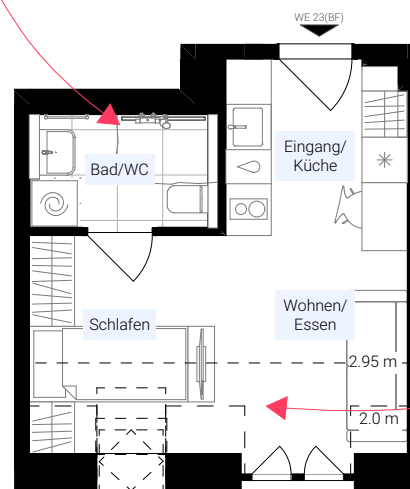
Wohnung WE 23		
	WoFIV (m ²)	NUF (m ²)
Eingang/Küche	5,50	5,50
Bad	3,74	3,74
Schlafen	5,54	6,28
Wohnen/Essen	8,03	8,51
Gesamtfläche:	22,81 m²	24,03 m²

Innenhof



Eingang **TG-Zufahrt**
Hüttenroder Weg

barrierefrei und kompakt



Studio - Layout



1:100 • A4

Liven Wohnungsbau GmbH
Augsburger Straße 37
10789 Berlin

Kontakt: Kaspar Storch
neueszuhaue@liven.de
+49 30 2862 2950

Hinweis:

Ausführungspläne können aus statischen oder haustechnischen Gründen Stützen, Träger, Abmauerungen und Rohrverkleidungen enthalten. Alle Angaben (z.B. Wohnungsgrößen) sind unverbindlich und circa-Werte.

Der Möblierungsvorschlag dient nur zur Veranschaulichung. Möbel sind nicht im Wohnungspreis enthalten. Terrassen und Balkone werden zu 50% angerechnet. Änderungen in benachbarten Wohnungen sind nicht im Grundriss dargestellt.

