

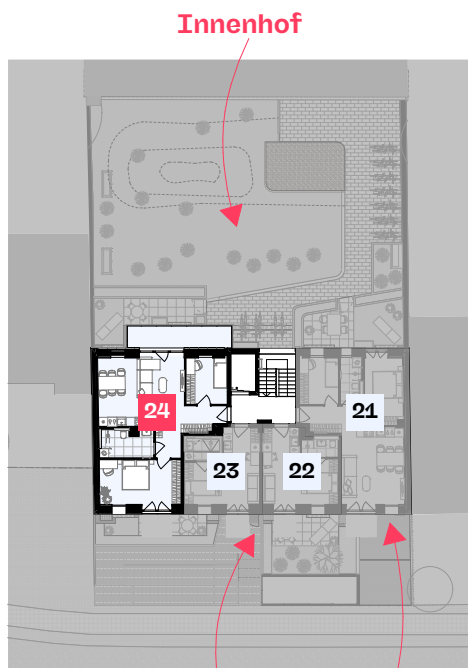
Wohngarten im Dreiländereck

WE 24

DG • 3 Zimmer • 69,65 m²

Neubau eines Mehrfamilienhauses mit fünf Obergeschossen und einem Dachgeschoss, mit Innenhof und Tiefgarage.

Anschrift: Hüttenroder Weg 11, 12056 Berlin

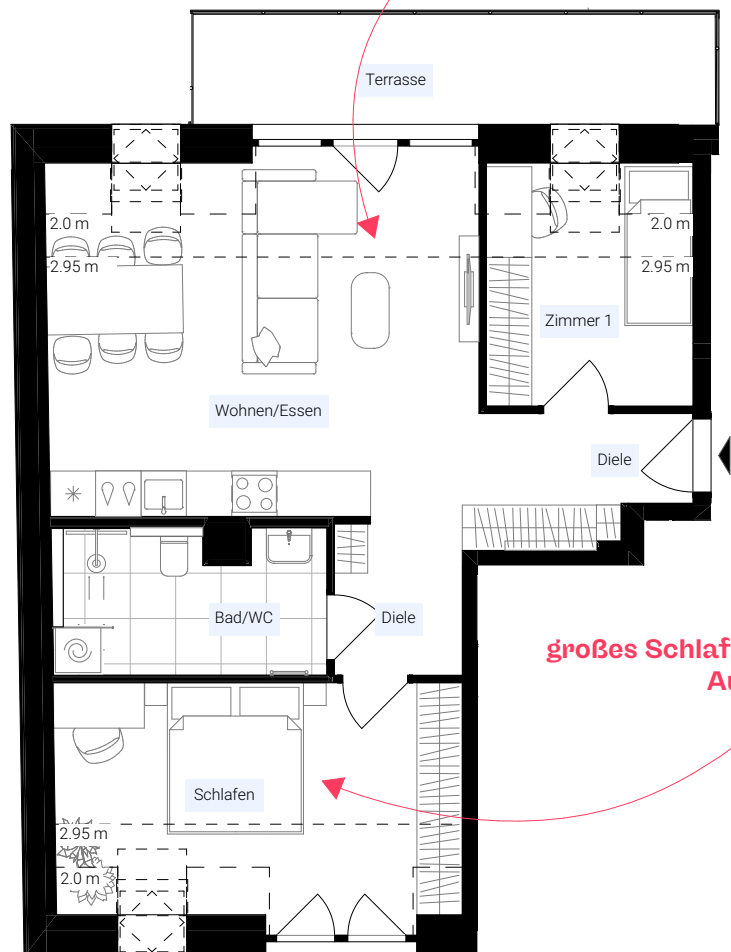


Eingang
Hüttenroder Weg

TG-Zufahrt

Hinweis:
Ausführungspläne können aus statischen oder haustechnischen Gründen Stützen, Träger, Abmauerungen und Rohrverkleidungen enthalten. Alle Angaben (z.B. Wohnungsgrößen) sind unverbindlich und circa-Werte.
Der Möblierungsvorschlag dient nur zur Veranschaulichung. Möbel sind nicht im Wohnungspreis enthalten. Terrassen und Balkone werden zu 50% angerechnet. Änderungen in benachbarten Wohnungen sind nicht im Grundriss dargestellt.

großes Wohnzimmer mit Terrasse und Blick auf den Garten



großes Schlafzimmer mit Süd-West-Ausrichtung



Stand: 25.09.2025

Wohnung WE 24

	WoFIV (m ²)	NUF (m ²)
Diele	4,49	4,49
Wohnen/Essen	26,36	27,47
Diele	3,45	3,45
Bad	6,75	6,75
Schlafen	15,86	17,04
Zimmer 1	7,72	8,77
Terrasse (50%)	5,02	10,05
Gesamtfläche:	69,65 m²	78,02 m²



1:100 • A4
Liven Wohnungsbau GmbH
Augsburger Straße 37
10789 Berlin

Kontakt: Kaspar Storch
neueszuhausel@liven.de
+49 30 2862 2950

Liven