

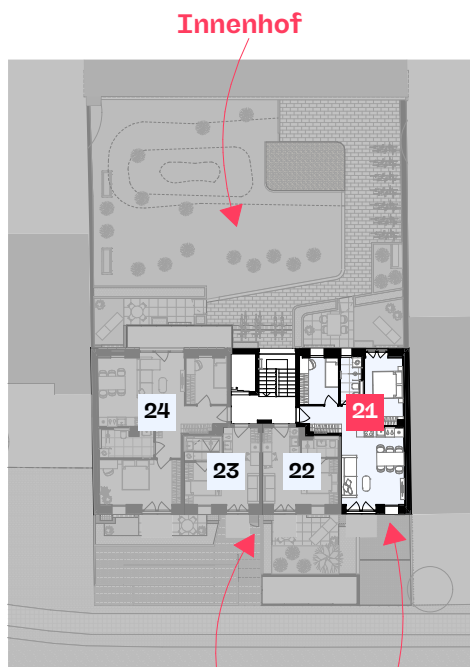
Wohngarten im Dreiländereck

WE 21

DG • 3 Zimmer • 50,59 m²

Neubau eines Mehrfamilienhauses mit fünf Obergeschossen und einem Dachgeschoss, mit Innenhof und Tiefgarage.

Anschrift: Hüttenroder Weg 11, 12056 Berlin



Eingang
Hüttenroder Weg

TG-Zufahrt

Hinweis:
Ausführungspläne können aus statischen oder haustechnischen Gründen Stützen, Träger, Abmauerungen und Rohrverkleidungen enthalten. Alle Angaben (z.B. Wohnungsgrößen) sind unverbindlich und circa-Werte.
Der Möblierungsvorschlag dient nur zur Veranschaulichung. Möbel sind nicht im Wohnungspreis enthalten. Terrassen und Balkone werden zu 50% angerechnet. Änderungen in benachbarten Wohnungen sind nicht im Grundriss dargestellt.



geräumig und effizient

Wohnung WE 21

| | WoFIV (m ²) | NUF (m ²) |
|----------------------|----------------------------|----------------------------|
| Diele | 5,98 | 5,98 |
| Zimmer 1 | 7,38 | 8,38 |
| Bad 1 | 4,13 | 4,69 |
| Schlafen | 11,93 | 12,36 |
| Wohnen/Essen | 21,17 | 21,94 |
| Gesamtfläche: | 50,59 m² | 53,35 m² |

Stand: 29.09.2025



1:100 • A4
Liven Wohnungsbau GmbH
Augsburger Straße 37
10789 Berlin

Kontakt: Kaspar Storch
neueszuhauseliven.de
+49 30 2862 2950

Liven