

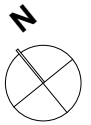
# Wohngarten im Dreiländereck

WE 14+15 / 18+19

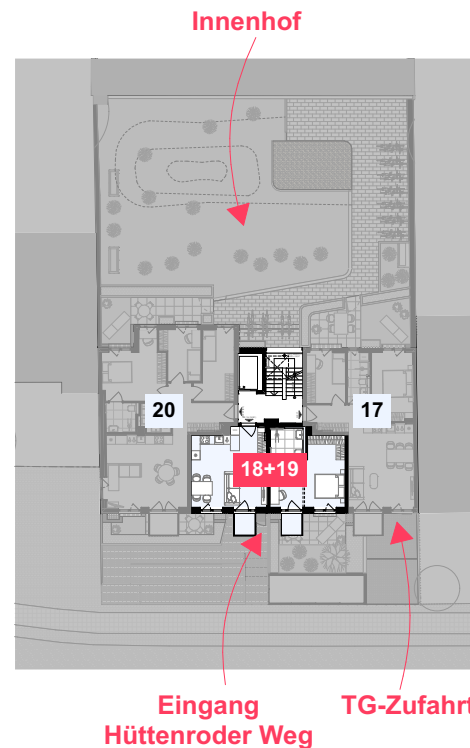
3 - 4.OG • 2,5 Zimmer • 52,54 m<sup>2</sup>

Neubau eines Mehrfamilienhauses mit fünf Obergeschossen und einem Dachgeschoss, mit Innenhof und Tiefgarage.

**Anschrift:** Hüttenroder Weg 11, 12056 Berlin

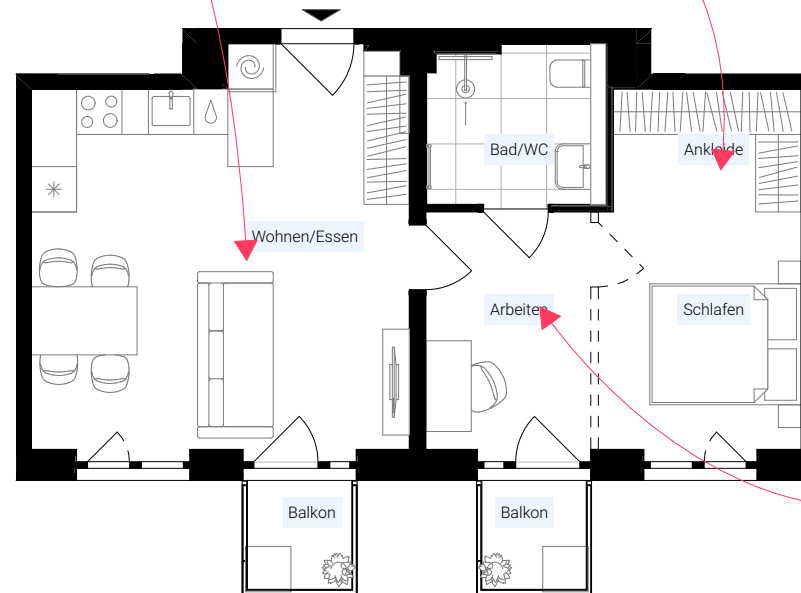


Stand: 14.11.2025



großes Wohn-Ess-Zimmer mit Süd-West-Ausrichtung

walk-in Garderobe



Option für Arbeitszimmer

	WoFIV (m <sup>2</sup> )	NUF (m <sup>2</sup> )
Wohnen/Essen	25,62	25,62
Arbeiten	7,39	7,39
Schlafen	8,65	8,65
Ankleide	4,03	4,03
Bad/WC	4,87	4,87
Balkon (50%)	0,99	1,99
Balkon (50%)	0,99	1,99
<b>Gesamtfläche:</b>	<b>52,54 m<sup>2</sup></b>	<b>54,54 m<sup>2</sup></b>

**Hinweis:**

Ausführungspläne können aus statischen oder haustechnischen Gründen Stützen, Träger, Abmauerungen und Rohrverkleidungen enthalten. Alle Angaben (z.B. Wohnungsgrößen) sind unverbindlich und circa-Werte.  
Der Möblierungsvorschlag dient nur zur Veranschaulichung. Möbel sind nicht im Wohnungspreis enthalten. Terrassen und Balkone werden zu 50% angerechnet. Änderungen in benachbarten Wohnungen sind nicht im Grundriss dargestellt.



1:100 • A4

Liven Wohnungsbau GmbH  
Augsburger Straße 37  
10789 Berlin

Kontakt: Kaspar Storch  
neueszuhaue@liven.de  
+49 30 2862 2950

