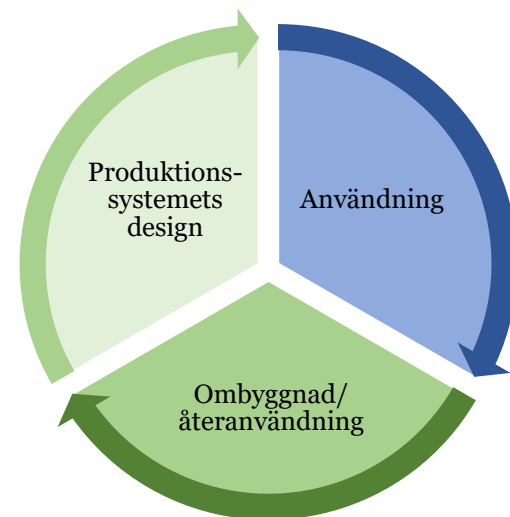
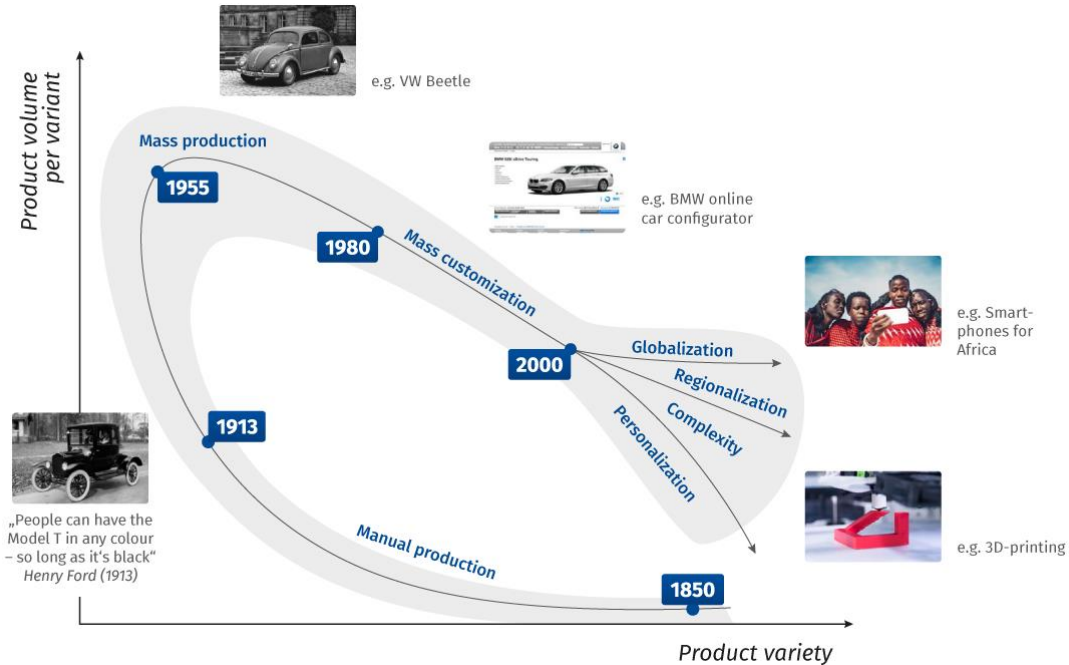


# REFUSE

- Resurseffektiv användning och utveckling av rekonfigurerbara tillverkningsprocesser
- 3 år med start 2022-11
- JTH, HS, IDC, AC Floby, AFRY, Aurobay, Leax, Scania, Volvo GTO



# Utmaningar



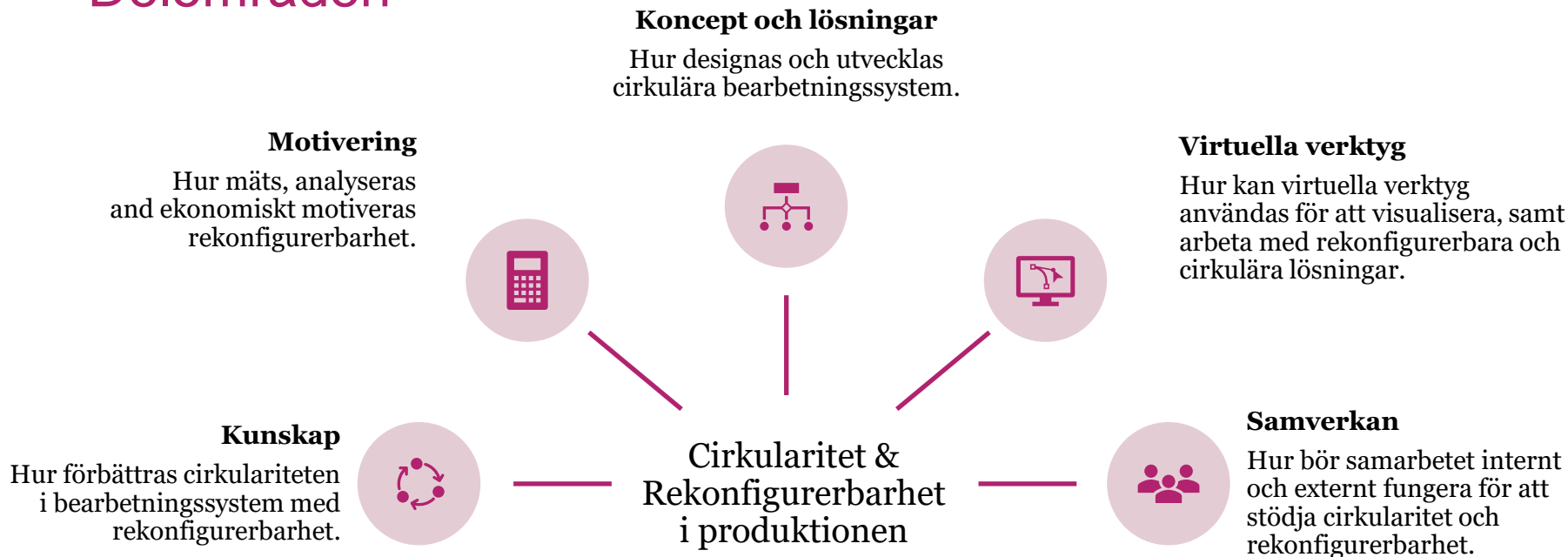
- Globalisering
- Individanpassade produkter
- Höga volymer
- Fordonsindustrin
  - Elektromobilitet

# Syfte med projektet

- Tackla framtidens utmaningar med:
    - långsiktiga investeringar
    - högre utnyttjandegrad av utrustningen
    - bättre anpassning till förändringar i marknaden
    - bättre återanvändning med hjälp av rekonfigurerbarhet
-

# REFUSE

## Delområden



# Nyckeltal



**KPI 1: Time to market**  
> 20% reduction



**KPI 2: Utilisation of machining system capacity**  
30-50% increase



**KPI 3: Lifetime of machining systems**  
> 20% increase



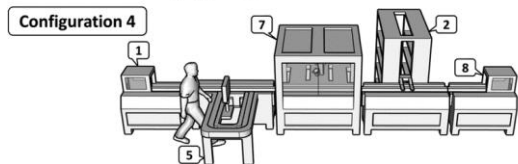
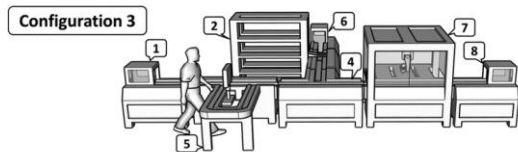
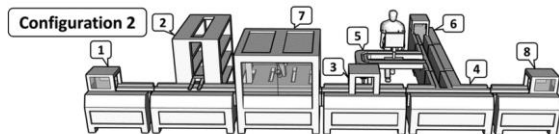
**KPI 4: Increased reuse of production equipment**  
30-50% increase



**KPI 5: Competence, skills, and staff qualification**  
30-50% of relevant employees in industrial partners

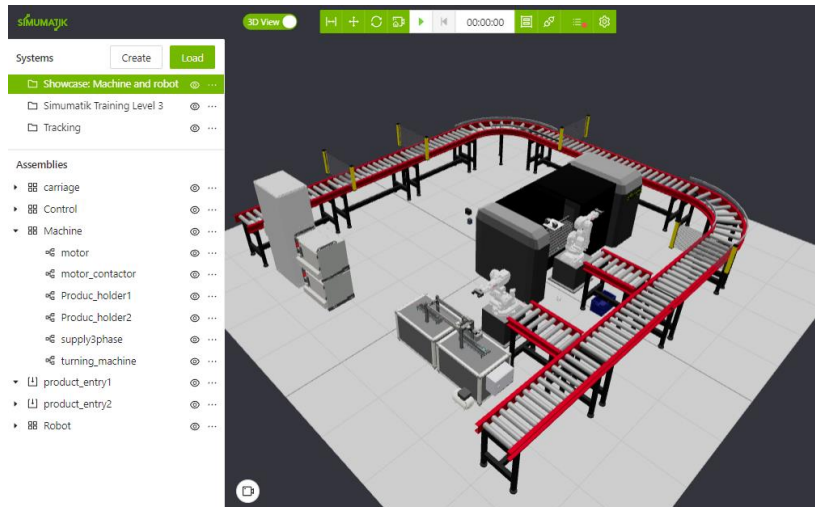


# Koncept på rekonfigurerbarhet



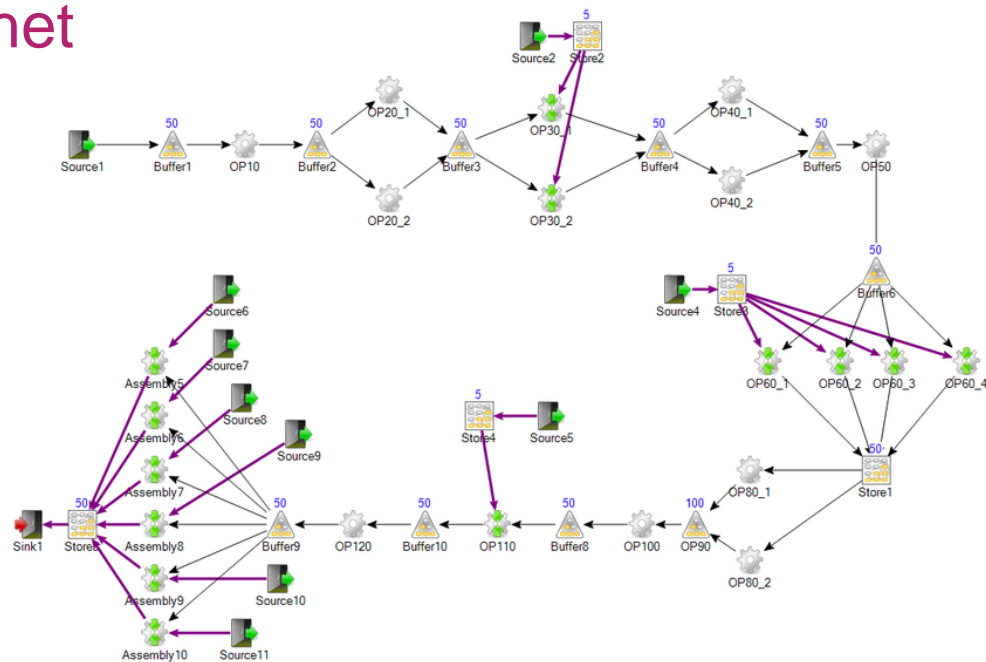
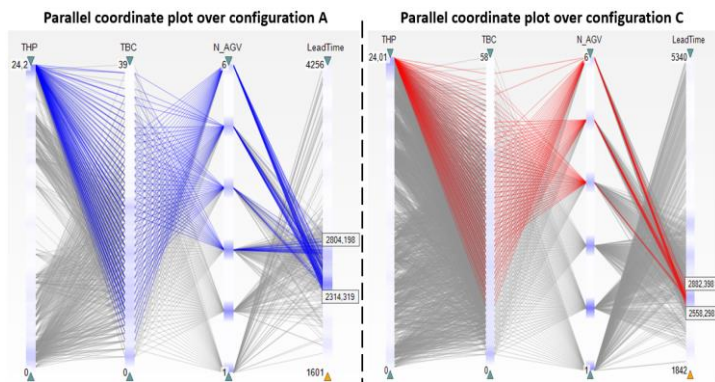
# Virtuella modeller

## Visualisera och verifiera rekonfigurering



# Flödessimulering och optimering

## Simulera rekonfigurerbarhet





# Vill ni veta mer hör gärna av er!



Carin Rösiö  
Projektledare  
[carin.rosio@ju.se](mailto:carin.rosio@ju.se)



Patrik Gustavsson  
Ansvarig för virtuella delar!  
[patrik.gustavsson@his.se](mailto:patrik.gustavsson@his.se)

Mot en hållbar framtid!

