

DAS POTENZIAL IHRES NETZWERKS AUSSCHÖPFEN

DIE LETZTE VERÄNDERUNG,
DIE SIE JE VOLLZIEHEN
WERDEN

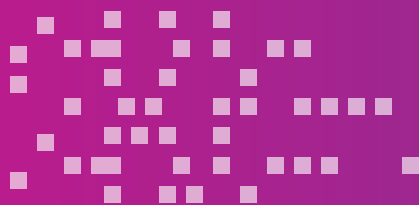
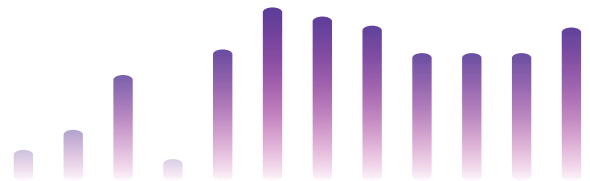


NETZWERKE FÜR DIE UNTERNEHMEN DER ZUKUNFT

Konnektivität hat Hochkonjunktur

Die Einbindung neuer Technologien ist nicht mehr nur das Privileg großer Unternehmen, da inzwischen **mindestens ein Fünftel** aller Organisationen Systeme, die traditionell eigenständig waren, wie physische Sicherheit, Gebäudekontrolle oder digitale Beschilderung, in das Netzwerk migrieren. Darüber hinaus führen Unternehmen immer mehr für Verzögerungen anfällige Echtzeit-Anwendungen ein, die das Netzwerk zusätzlich belasten.

Diese Entwicklung ist ein Katalysator für den Wandel: **44 Prozent** der Befragten in der Umfrage zu IT-Prioritäten von TechTarget gaben an, dass die Aufrüstung ihrer Netzwerkarchitektur eine Hauptpriorität für das kommende Jahr ist.



Aufgrund dieser Trends werden mehr als 50 Prozent der neu eingeführten Unternehmens-IT-Infrastrukturen bis 2023 an der Netzwerkperipherie sein. Heute sind es weniger als 10 Prozent. Es ist von entscheidender Bedeutung, die Industrie und Technologietreiber zu verstehen, um wettbewerbsfähig zu bleiben und Investitionen voll auszuschöpfen.

Heutzutage werden mehr datenintensive und unternehmenskritische Anwendungen und Services über das Netzwerk betrieben als je zuvor, was die Kapazitäten alternder Netzwerke und Infrastrukturen an ihre Grenzen bringt. Wie können Unternehmen also mit technologischen Innovationen Schritt halten?

Durch die Einführung von 5G- und WiFi-6-Netzwerken wird eine größere Bandbreite an Menschen und Regionen erreicht und die nächste Generation von Wireless-Plattformen bereitgestellt, um den Anforderungen der Anwendungen der Zukunft zu genügen.

CommScope hat die wichtigsten Grundlagen des Entscheidungsfindungsprozesses unter die Lupe genommen, um IT-Teams dabei zu unterstützen, das Potenzial ihres End-to-End-Netzwerks voll auszuschöpfen und Investitionsentscheidungen zu treffen, die sich auf lange Sicht bewähren.

Dieses Wissen macht Sie bereit für die letzte Veränderung, die Sie je vollziehen werden.

Seien Sie Einen Schritt Voraus

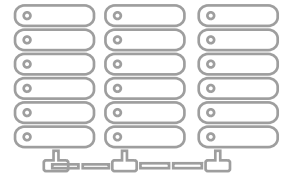
Switch up the skills gap

Machen Sie Etwas Aus Ihren Investitionen

Nutzen Sie Die Chance

Seien sie einen schritt voraus

Meistern Sie den Datenbedarf Ihrer Kernnetzwerkinfrastruktur von morgen schon heute.



Bis 2025 werden 41,6 Milliarden vernetzte Geräte 79,4 Zettabyte Daten generieren, das Hundertfache der in 2019 von IoT-Geräten produzierten Menge. Prognosen zufolge wird die Anzahl an Anwendungen an der Netzwerkperipherie bis 2024 um 800 Prozent zunehmen, da Unternehmen die Latenz des Datentransfers und der Entscheidungsfindung von IoT-Geräten und automatisierten Systemen senken wollen.

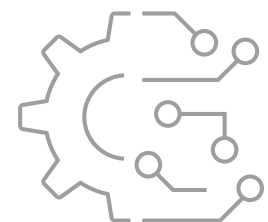
Darüber hinaus nutzen Unternehmen immer häufiger die Cloud. Mehr als 70 % der Unternehmen im EMEA-Raum haben vor, in den kommenden Jahren weitere ihrer Geschäftsfunktionen in die Cloud zu verlagern, damit sie in der digitalen Wirtschaft wettbewerbsfähiger sein können.



Konnektivität bereitzustellen darf für IT-Teams nicht zu einer Belastung werden. Eine konsistente und stabile IT-Leistung ist für 64 Prozent der CIOs eine Priorität, und Netzerkausfallzeiten wirken sich negativ darauf aus.

Viele Unternehmen versuchen, allerdings ohne Erfolg, diese Anwendungen und Services auf alten Netzwerken auszuführen, die nicht dafür entwickelt oder gebaut wurden, um ein solches Nachfrageaufkommen zu meistern. Unternehmen müssen eine solide, verlässliche Konnektivität bereitstellen, die auch unter schwierigsten Bedingungen nicht ins Straucheln gerät und unternehmenskritische Systeme am Laufen hält.


Ein Netzwerk, das robuste, zuverlässige Hochleistungskonnektivität liefert und imstande ist, die steigenden Anforderungen von Anwendungen zu meistern, ermöglicht Unternehmen, mehr aus ihren Anwendungen herauszuholen.



Ein ganzheitlicher ansatz

Technologie, dank der Ihr Unternehmen online bleibt

Das Überleben von Unternehmen wird nicht mehr durch ihre Größe und Stärke, sondern durch ihre schnelle Anpassungsfähigkeit bestimmt. Damit Unternehmen wettbewerbsfähig bleiben können, müssen ihre Unternehmensstrategien **agil, transparent und umsetzbar** sein. Folglich **haben Unternehmen erhebliche Summen investiert**, um dank digitaler Lösungen ihren Wettbewerbern einen Schritt voraus zu sein.

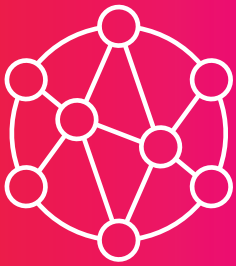


Die IT soll nicht mehr nur die Geschäfte am Laufen halten. Drei Viertel der CEOs in digital ausgereiften Organisationen fordern, dass Technologie „Gewinne einfahren“ soll.

IDC stellt einen Wandel der Ausgaben fest, weg von IT hin zu anderen Funktionsbereichen, wobei vier von zehn Unternehmen betriebliche IT-Entscheidungen fällen, ohne dabei IT-Teams formell einzubinden. Diese neuen Digitalisierungsprojekte führen zu zusätzlichen Netzwerken, gesteigerten Datenanforderungen und einem erhöhten Bedarf an spezialisierten Kompetenzen, die verwaltet und bereitgestellt werden müssen.

Bedauerlicherweise sind genau die Kompetenzen, auf die Unternehmen bauen, um die digitalen Erfahrungen bereitzustellen, die nun eine zentrale Rolle in ihren Geschäftsmodellen einnehmen, nur spärlich vorhanden. Laut der CIO-Umfrage 2019 von Harvey Nash/KPMG ist der Mangel an IT-Kompetenzen so ausgeprägt, wie seit 2008 nicht mehr.

Die Verwaltung mehrerer Netzwerke geht mit erhöhter Komplexität einher und die Fehlerbehebung in komplexen, miteinander verbundenen Systemen erfordert spezialisiertes Fachwissen. Ein Netzwerk mit konvergiertem Management bietet einen einzigen, zentralisierten Einblick, sodass das gesamte Netzwerk leichter zu durchschauen ist, von den Benutzergeräten bis hin zu den Kernsystemen. Das senkt die Betriebskosten, indem Systeme vereinheitlicht werden und Probleme schneller gelöst oder völlig vermieden werden können. So können sich die IT-Arbeitskräfte darauf konzentrieren, Einnahmen zu schaffen.

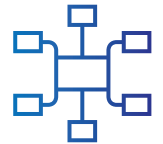


Machen sie etwas aus ihren investitionen

Meistern Sie zukünftige Netzwerkanforderungen und senken Sie gleichzeitig Ihre Betriebskosten

Unternehmen befinden sich aktuell in einer ungewissen Lage. Handelsspannungen und politische Unwägbarkeiten führen zu zunehmenden wirtschaftlichen Risiken in der Eurozone, da Deutschland möglicherweise eine Rezession bevorsteht und die EU ihre Wachstumsprognosen senkt.

Die bestehenden Branchenstrukturen und Geschäftsmodelle werden durch Innovationen bei neuen Produkten und Services aufgrund von veränderten Kostenstrukturen, geringeren Einstiegsbarrieren und einem Wandel der Wertschöpfung infrage gestellt.



Folglich müssen Unternehmen überdenken, wie sie Mehrwert schaffen, verteilen und sichern. Unternehmen brauchen Möglichkeiten, ihre Einnahmen zu steigern und Kosten zu senken. Eine Möglichkeit besteht in Investitionen in die digitale Transformation, um Systeme zu modernisieren und sich auf neue und schnellere Arten der Geschäftstätigkeit vorzubereiten.



Netzwerke sind bei der Umsetzung von Transformationen und Innovationsprojekten von entscheidender Bedeutung, allerdings kann die Erhöhung von Kapazitäten ein schwieriges Unterfangen sein, besonders wenn das Budget für IT unverändert bleibt. Ausschließlich in Wireless zu investieren ist eine fehlgeleitete wirtschaftliche Entscheidung, wenn nicht gleichzeitig eine robuste verkabelte Infrastruktur vorhanden ist, die die neuesten Wireless-Technologien unterstützt.



Es ist von entscheidender Bedeutung, sich für eine skalierbare Infrastruktur zu entscheiden, die es Unternehmen dank eines Pay-as-you-Grow-Modells ermöglicht, ihr Netzwerk auszuweiten, um ihren Anforderungen gerecht zu werden. So können Organisationen Investitionskosten sparen, trotzdem auf Hochleistungslösungen zugreifen und Betriebskosten dank konvergiertem Management sparen.



Unternehmen müssen in Kernnetzwerkinfrastrukturen investieren, die über die ganze Lebenszeit der Investition Mehrwert schaffen. Da die Anforderungen an Netzwerke exponentiell wachsen, ist kurzfristiges Denken teuer.



Nutzen sie die chance

Die Weltwirtschaft wird zunehmend von digitalen Produkten und Dienstleistungen dominiert. Laut IDC wird bis 2023 die Hälfte des weltweiten Bruttoinlandsprodukts aus Produkten und Services aus digital transformierten Branchen bestehen.

Bis 2025 werden 20 Prozent des **Umsatzwachstums** von bislang nicht eingebundenen Branchen stammen, die zusammenkommen, um Unternehmen bei der Bewältigung der neuen Herausforderungen zu unterstützen und die Chancen der digitalen Transformation zu nutzen.

Man sollte jetzt nicht zögern. Unternehmen, die jetzt nicht in wichtige Technologien und neue Betriebsmodelle investieren, werden es später schwer haben, Anpassungen vorzunehmen, Chancen zu ergreifen und Neuerungen in einem angemessenen Maßstab einzuführen, um wirklich erfolgreich zu sein.

Es ist unerlässlich, in Netzwerke mit konvergiertem Management zu investieren, um beim Umgang mit dem Netzwerk Zeit und Geld zu sparen sowie die nötige Skalierbarkeit und Flexibilität bereitzustellen, um Kosten und Betriebsunterbrechungen bei jeglichen Änderungen zu minimieren. Nur so können die Leistung und Robustheit garantiert werden, die für wettbewerbsfähige Unternehmen erforderlich sind.

Mit Netzwerklösungen von CommScope Enterprise können Unternehmen ihre Gesamtbetriebskosten um 20 % senken und von 42 % geringeren Kosten der Betriebsabläufe* profitieren, dank einem einzelnen zentralen Einblick in Ihr Netzwerk, der Ihrem IT-Team Zeit und Geld spart. So stellen Sie sicher, dass Ihr Netzwerk für Skalierungen bereit ist, um zukünftige Anforderungen zu erfüllen, während Ihr Unternehmen heute und auch in Zukunft Innovationsarbeit leistet.

*Schätzung der Kosteneinsparungen über 5 Jahre hinweg basierend auf vergleichbaren Produkten und Supportpaketen. Erfahren Sie mehr dank des [Ruckus TCO-Rechners](#).

CommScope erweitert die Grenzen der Kommunikationstechnologie mit zukunftsweisenden Ideen und bahnbrechenden Entdeckungen, die außerordentliche menschliche Leistungen hervorrufen. Wir arbeiten mit unseren Kunden und Partnern zusammen, um die fortschrittlichsten Netzwerke der Welt zu entwerfen, zu erstellen und aufzubauen. Es ist unsere Leidenschaft und unser Engagement, die nächste sich bietende Chance zu erkennen und eine bessere Zukunft zu gestalten.

Weitere Informationen, wie wir Ihnen beim Erreichen Ihrer Ziele helfen können, finden Sie unter <https://de.commscope.com/>.



Das Potenzial Ihres Netzwerks ausschöpfen

COMMSCOPE®

[commscope.com](https://de.commscope.com/)

Besuchen Sie unsere Website oder kontaktieren Sie Ihren lokalen CommScope-Ansprechpartner für weitere Informationen.

© 2020 CommScope, Inc. Alle Rechte vorbehalten.

Sofern nicht anders angegeben, sind alle durch ® oder TM gekennzeichneten Marken jeweils eingetragene Marken von CommScope, Inc. Dieses Dokument dient nur zu Planungszwecken und ist nicht dazu bestimmt, Spezifikationen oder Garantien in Bezug auf CommScope-Produkte oder -Dienstleistungen zu ändern oder zu ergänzen. CommScope verpflichtet sich zu den höchsten Standards der Unternehmensintegrität und ökologischer Nachhaltigkeit. Etliche CommScope-Standorte auf der ganzen Welt sind nach internationalen Standards zertifiziert, darunter ISO 9001, TL 9000 und ISO 14001. Weitere Informationen hinsichtlich der Verpflichtung von CommScope finden Sie unter www.commscope.com/About-Us/Corporate-Responsibility-and-Sustainability

Project: EB-114221-DE