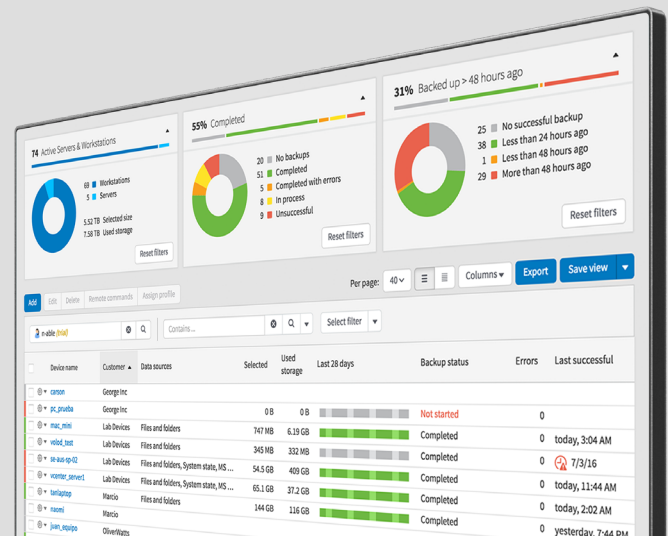


N-able Backup

Une sauvegarde centrée sur le Cloud, pour des coûts et une complexité réduits

N-able™ Backup fournit un service de protection des données simplifié, centré sur le Cloud. Il prend en charge les serveurs physiques et virtuels, les postes de travail, les documents d'entreprise et les données Microsoft 365®*, le tout depuis un tableau de bord unique sur le Web. N-able Backup aide à réduire les coûts et la complexité liés à la protection des données, sans compromettre la vitesse ni la fiabilité. Le stockage dans notre Cloud privé mondial est inclus.

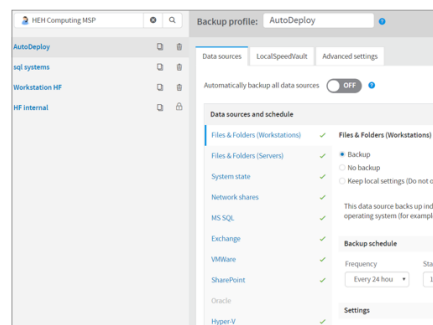
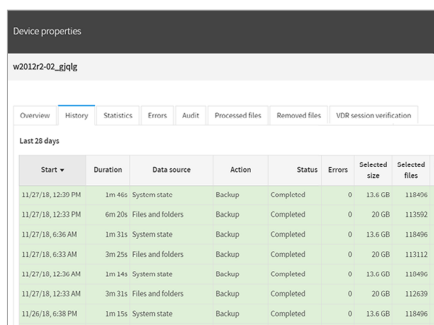


Options de restauration flexibles

- Accédez à plusieurs options de restauration à partir d'un seul produit, sans frais supplémentaires.
- Restaurez rapidement des fichiers, des dossiers, des systèmes entiers ou bénéficiez de la reprise d'activité virtuelle.
- Créez un serveur de secours via l'option de restauration continue.
- Récupérez à la vitesse du réseau local avec l'option LocalSpeedVault.
- Vérifiez que les sauvegardes peuvent être restaurées à l'aide de tests automatisés et planifiés.

Conçu pour le Cloud

- La sauvegarde dans le Cloud au fondement de N-able Backup.
- La déduplication, la compression et l'optimisation WAN TrueDelta rendent les sauvegardes quotidiennes plus rapides, en traitant uniquement les octets modifiés.
- Le stockage dans le Cloud (archivage inclus) est effectué dans des centres de données au niveau mondial, sans frais supplémentaires.
- Les fichiers de sauvegarde sont chiffrés en AES 256 bits, en transit comme au repos.



La technologie TrueDelta ne transfère qu'une partie des données sur le WAN lors des sauvegardes quotidiennes.

Définissez des profils d'appareils pour vos déploiements automatiques, pour un gain de temps et de cohérence.

Aucun souci matériel

- N-able Backup est une application SaaS : inutile de l'installer sur un serveur, ni d'en assurer la maintenance.
- Aucun appareil physique n'est nécessaire, ce qui offre un gain de temps et d'argent.
- Nul besoin d'acheter, de provisionner ou de gérer des stockages de données en local pour vos sauvegardes. Le stockage dans notre Cloud privé est inclus.
- Si vous le souhaitez, vous pouvez conserver une copie de vos données en local (sur un partage réseau existant ou tout autre matériel) en utilisant LocalSpeedVault.

Efficacité et simplicité d'utilisation

- Simplifiez la gestion des sauvegardes et passez moins de temps sur vos tâches quotidiennes.
- Gérez tous types de sauvegardes (serveurs, postes de travail, documents, Microsoft 365*) pour plusieurs clients ou sites depuis un tableau de bord unique.
- Créez des profils d'appareils afin d'automatiser le déploiement des sauvegardes et de fournir des configurations cohérentes.
- Gérez de façon ciblée grâce à des affichages et des rapports personnalisables.

Aperçu des fonctionnalités

Sécurité de bout en bout

- **Chiffrement AES 256 bits** assurant la sécurité des fichiers en transit comme au repos.
- **Créez votre propre clé privée** ou demandez qu'une clé soit générée pendant le déploiement si vous utilisez la version autonome. La fonctionnalité de sauvegarde intégrée dans N-central et RMM propose un chiffrement par phrase secrète.
- **Nos centres de données certifiés ISO** sont répartis dans le monde entier, et offrent des certifications supplémentaires selon les régions.
- **L'accès par rôle** fourni dans la version autonome de N-able Backup vous permet de limiter l'accès aux sauvegardes en fonction des besoins. Les versions intégrées dans N-central et RMM utilisent les contrôles d'accès de leurs plateformes respectives.

Technologie TrueDelta

- **Suivi des changements au niveau des octets** entre les sauvegardes pour que seules les données modifiées soient envoyées sur le WAN.
- **Technologie de compression et de déduplication propriétaire** garantissant des sauvegardes quotidiennes de taille minimale.
- **Optimisation WAN** permettant de réduire l'utilisation de la bande passante. Une option de régulation de la bande passante est disponible pendant les heures de travail pour les connexions lentes.
- **Possibilité de restaurer uniquement ce qui a changé**, pour plus d'efficacité.

* Backup pour Microsoft 365 inclut les données Exchange™, OneDrive® et SharePoint.

Protection des données Microsoft 365*

(version autonome ou intégrée dans N-central)

- **La récupération** des éléments supprimés vous permet de garder le contrôle des données de vos clients dans Microsoft 365.
- **Gérez les sauvegardes Microsoft 365 à partir du même tableau de bord** que celui utilisé pour les sauvegardes de serveurs et de postes de travail.
- **Conservez les données jusqu'à 7 ans** pour répondre aux exigences réglementaires de vos clients.
- **Le stockage dans notre Cloud privé mondial** est inclus. Une politique d'utilisation équitable est appliquée.*

Centres de données partout dans le monde

- **Le stockage des sauvegardes dans notre Cloud privé** est inclus sans frais supplémentaires.
- **Plus de 30 centres de données** sont disponibles sur 4 continents.
- **Certifications ISO 27001, ISO 9001, etc.**, en fonction du centre de données choisi.
- **Le recours à un seul fournisseur** pour votre logiciel de sauvegarde et votre stockage dans le Cloud simplifie les opérations de facturation et de support.

Pays	HIPAA	ISO 27001	ISO 9001	NIST 800-53	PCI DSS	SOC 1 TYPE II	SOC 2 TYPE II
Afrique du Sud			X				
Allemagne		X	X		X	X	X
Australie		X			X	X	X
Belgique		X					
Brésil		X	X		X	X	X
Canada	X	X		X	X	X	X
Danemark		X			X	X	X
Espagne		X	X		X		
États-Unis	X	X		X	X	X	X
France		X	X		X	X	X
Italie		X	X		X	X	X
Norvège		X	X				
Pays-Bas		X	X		X	X	X
Portugal		X	X		X	X	X
Royaume-Uni		X	X		X	X	X
Suède		X	X				
Suisse		X	X		X	X	X

** D'autres certifications spécifiques à certains pays sont disponibles. Le tableau ci-dessus présente les plus demandées.

Les données de sauvegarde sont stockées dans des centres de données mondiaux, conçus dans le respect des exigences de sécurité et de conformité réglementaire.

* Backup pour Microsoft 365 inclut les données Exchange™, OneDrive® et SharePoint.

*Notre politique d'utilisation équitable inclut 1 To de données Microsoft 365 par utilisateur unique.

Systemes d'exploitation compatibles

Windows®	7, 8, 8.1 et 10
Windows Server®	2008 SP2, 2008 R2, SBS 2011, 2012, 2012 R2 et 2016 (limité), Windows Server 2019 (limité)
macOS®	10.10 Yosemite 10.11 El Capitan 10.12 Sierra 10.13 High Sierra 10.14 Mojave 10.15 Catalina
GNU/Linux®	CentOS 5, 6, 7 Debian 5, 6, 7, 8 OpenSUSE 11, 12

Sources de donnees des sauvegardes

Backup Manager gere les fichiers et les repertoires individuels, ainsi que les systemes complexes, tels que :

- Microsoft SQL Server®
- VMware®
- Microsoft Hyper-V®
- Microsoft Exchange™
- Oracle®
- MySQL®

Vous pouvez sauvegarder et recuperer la configuration de votre **systeme d'exploitation** (source de donnees « Etat du systeme ») et de **Microsoft 365**. La version de Backup integree dans N-central prend egalement en charge la protection des donnees Microsoft 365.

Veuillez consulter la [documentation sur les sources de donnees](#) pour en savoir plus sur la compatibilite des systemes.

* Backup pour Microsoft 365 inclut les donnees Exchange™, OneDrive® et SharePoint.

Autres fonctionnalités

Disponibles sur tous les systèmes d'exploitation compatibles

- **Support multilingue.** Vous pouvez utiliser Backup Manager dans l'une des sept langues suivantes : anglais, allemand, espagnol, français, néerlandais, portugais ou russe,
- **Personnalisation de la marque en option.** La version autonome vous permet de personnaliser Backup Manager pour vos utilisateurs finaux en supprimant les références à N-able. Utilisez un nom, un logo, un jeu de couleurs et des icônes personnalisés.
- **Gestion à distance.** Vous pouvez envoyer des commandes à distance à l'application Backup Manager installée sur les périphériques de vos utilisateurs finaux.
- **Connexions proxy.** Backup Manager peut être exécuté derrière un serveur proxy.
- **Rapports par e-mail.** Recevez des informations par e-mail sur l'état des dernières sessions de sauvegarde ou de restauration. Cette opération peut être initiée par un utilisateur final dans Backup Manager, ou à distance par un fournisseur de services ou un administrateur système.
- **Contrôle de l'utilisation de la bande passante.** Assurez-vous que l'utilisation de la bande passante ne dépasse jamais une certaine limite..

Console de gestion (Web) Backup Manager	<p>https://backup.management/</p> <p>Application de sauvegarde côté client disponible en français, anglais, néerlandais, russe, allemand, espagnol, portugais et norvégien</p>
Lecteur virtuel	<p>Installé en option avec Backup Manager, il permet un accès en libre-service aux données sauvegardées via un explorateur de fichiers en local</p>
Console de restauration	<p>Outil de restauration multi-instance permettant de configurer des restaurations de données proactives ou à la demande, d'un serveur ou d'un poste de travail vers n'importe quel emplacement</p>
Récupération complète	<p>Créez un support de démarrage (USB ou CD) afin de récupérer votre système sur du matériel « nu », sans installer de système d'exploitation au préalable</p>
Outil de serveur	<p>Outil en libre-service permettant de gérer le chargement/téléchargement de données depuis n'importe quel emplacement</p>
Programme d'installation des nœuds de stockage	<p>Programme d'installation disponible en option pour l'auto-hébergement des nœuds de stockage</p>



« Simple d'utilisation, fonctionnalités professionnelles, limites de stockage équitables, aucun artifice. Support 24 h/24, 7 j/7. Mais surtout, grâce à ce service de sauvegarde, nous avons pu restaurer les données d'un client dont les locaux ont été ravagés par un incendie. Vous pouvez programmer des sauvegardes de nuit, deux fois par jour, ou même toutes les heures si vous le souhaitez. »

- Jeff Olejnik
Newport Solutions

Essai gratuit

30 jours, version complète

« C'est incroyable de voir que si peu de données sont envoyées dans le Cloud lors de nos sauvegardes quotidiennes avec N-able [Backup]. Nous sauvegardons des gigaoctets de données, mais grâce à LocalSpeedVault et TrueDelta, seules quelques centaines de mégaoctets sont transférées. Les sauvegardes qui prenaient huit heures sont maintenant terminées en dix minutes. »

- Kyle Orr
Orr Systems

« La console de gestion dans le Cloud propose d'excellentes fonctions de supervision et d'alerte pour l'ensemble de mes clients. Le support est très compétent et disponible 24 h/24, 7 j/7. Cette solution nous a prouvé que nos clients pouvaient facilement récupérer leurs systèmes en cas d'attaque de ransomware. »

- Mark Chesher
The Data Vault

© 2021 N-able Solutions ULC et N-able Technologies Ltd. Tous droits réservés.

Les marques de commerce, marques de services et logos inclus dans ce document sont la propriété exclusive de N-able Solutions ULC et N-able Technologies Ltd. Toutes les autres marques de commerce appartiennent à leurs propriétaires respectifs.

Ce document est fourni à titre d'information uniquement et n'a pas valeur d'avis juridique. N-able n'offre aucune garantie expresse ou implicite et n'assume aucune responsabilité légale quant à l'exactitude, l'exhaustivité ou l'utilité des informations contenues dans ce document.