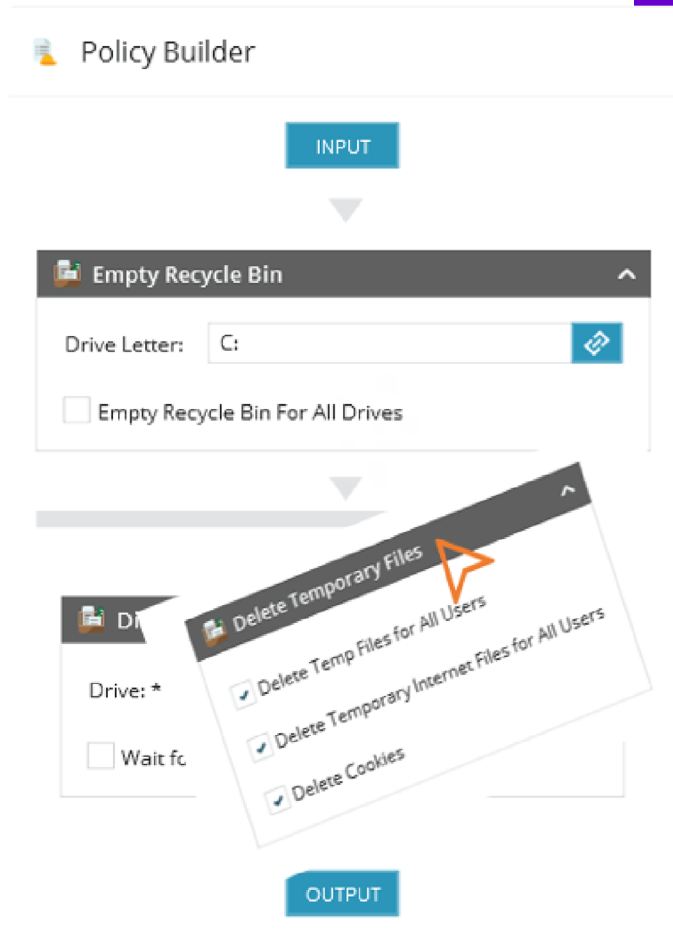


Automation Manager

Eine Funktion von N-able RMM



Mit der intuitiv bedienbaren Drag-and-Drop-Oberfläche können Sie die Wartung der Bestände sowie Prozesse für die Fehlerbehebung und Optimierung standardisieren. Ganz ohne Scripting-Kenntnisse erstellen Techniker mit Automation Manager leistungsfähige Richtlinien mit mehreren Schritten. Dabei steht ihnen eine große Bibliothek vordefinierter Objekte für unterschiedlichste Aufgaben zur Verfügung.

IT-Supportteams werden in der Regel danach bemessen, wie schnell sie sind. Der Schlüssel zu mehr Produktivität ist Automatisierung. Sie sorgt für Wiederholbarkeit, Planbarkeit, weniger Angriffspunkte für menschliches Versagen und für einen schnelleren Service insgesamt. Mit Automation Manager, einem integrierten Bestandteil der N-able™ RMM-Plattform, lassen sich Automatisierungsrichtlinien ganz unkompliziert erstellen. Das Ergebnis: ein besserer, schnellerer und einheitlicher Service – der letztlich dem Ruf des IT-Supportteams zuträglich ist.

Sie können automatische Aufgaben einrichten, die parallel ausgeführt werden sollen, oder anhand von Bedingungen komplexere automatisierte Abläufe planen. Kurz: Mit diesem Höchstmaß an Flexibilität können Sie einfache oder umfassende Skripte erstellen, ohne auch nur eine einzige Codezeile schreiben zu müssen.

Mit Automation Manager erhalten ressourcenbewusste IT-Abteilungen mehr Freiraum, um sich auf die Projekte zu konzentrieren, die die IT-Strategie und die betriebliche Gesamtausrichtung fördern.

VORTEILE

- Automatisierung der Gerätewartung
- Übernahme von Konfigurationen für die Geräteoptimierung
- Detaillierte Gerätediagnosen
- Automatische Fehlersuche und -behebung

Vorteile

Mitarbeitereffizienz optimieren

Die manuelle Erledigung von Routinearbeiten ist stumpfsinnig und außerdem nicht kosteneffizient. Durch Automatisierung verschaffen Sie Ihrem IT-Supportteam mehr Zeit für wertschöpfende Tätigkeiten; davon abgesehen unterstützt Automatisierung auch die Skalierbarkeit, Wiederholbarkeit und Qualität der Serviceleistung.

Prozesse standardisieren

Indem Sie Serviceleistungen dokumentieren und automatisieren, stellen Sie sicher, dass anstehende Aufgaben gemäß Unternehmens- und Branchenstandards erledigt werden. Nutzen Sie das Wissen Ihrer besten Mitarbeiter: Übernehmen Sie deren Best Practices in Automatisierungsrichtlinien, damit sie all Ihren Technikern zur Verfügung stehen.

Automatisierung ohne vorherige Programmierkenntnisse

Die Drag-and-Drop-Oberfläche von Automation Manager macht die Änderung von Richtlinienvorlagen oder die Erstellung neuer Richtlinien ganz leicht: Ziehen Sie automatische Objekte einfach in den Designbereich und verknüpfen Sie sie mit anderen Objekten. Auch die entscheidungslogische Steuerung von Prozessflüssen ist denkbar simpel: entsprechende Eingabefelder ausfüllen, fertig!

Automation Manager gibt Ihnen Zugriff auf PowerShell® – ganz ohne Programmierkenntnisse. Für besonders ausgefeilte Prozesse können Sie auch jederzeit Ihr eigenes PowerShell-Skript integrieren.