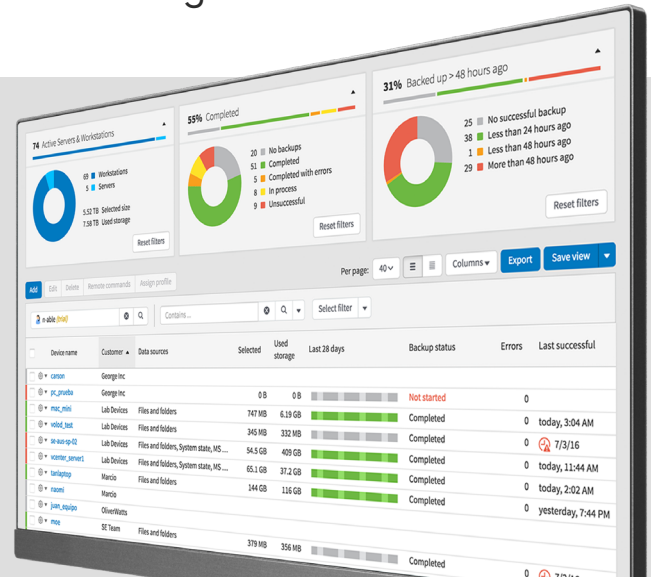


# N-able Backup

Cloud-First-Backup – unkompliziert und erschwinglich

N-able™ Backup bietet Ihnen effiziente Cloud-First-Datensicherung für physische und virtuelle Server, Workstations, Geschäftsdokumente und Microsoft-365™\*-Daten. Alle Vorgänge werden dabei über ein zentrales Web-Dashboard gesteuert. Mit Backup sichern Sie Daten einfach und kostengünstig und dazu schnell und zuverlässig – Speicherung in unserer globalen privaten Cloud inbegriffen.



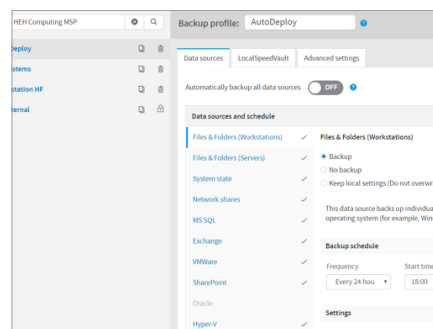
## Flexible Wiederherstellung

- Eine Lösung, mehrere Wiederherstellungsoptionen: Diese können Sie beliebig ohne Aufpreis nutzen.
- Schnelle Wiederherstellung auf Ordner- und Dateiebene und komplette Systemwiederherstellung mit Bare Metal oder Virtual Disaster Recovery.
- Option zur kontinuierlichen Wiederherstellung für die Erstellung eines Standby-Servers.
- Im Bedarfsfall zügige Wiederherstellung mit LocalSpeedVault über LAN.
- Tests und Überprüfung der Wiederherstellbarkeit von Backups nach automatischem Zeitplan mit Wiederherstellungstests.

## Gemacht für die Cloud

- N-able Backup wurde eigens für die Datensicherung in der Cloud entwickelt. Die Cloud ist hier also keine Zusatzoption, sondern das zentrale Leistungsmerkmal.
- Bei der Datensicherung werden nur geänderte Bytes übertragen. Dank TrueDelta-Deduplizierung, Datenkomprimierung und WAN-Optimierung sind Backup-Vorgänge immer sehr schnell abgeschlossen.
- Die Cloud-Speicherung (einschließlich Archivierung) von Daten in unseren weltweit verteilten Rechenzentren ist ohne Mehrkosten inbegriffen.
- Verschlüsselung mit AES 256 Bit schützt Backup-Dateien bei ihrer Übertragung und im Speicher.

| Start           | Duration | Data source       | Action | Status    | Errors | Selected size | Selected files | Process size |
|-----------------|----------|-------------------|--------|-----------|--------|---------------|----------------|--------------|
| 27/18, 12:30 PM | 1m 46s   | System state      | Backup | Completed | 0      | 13.6 GB       | 118496         | 2274         |
| 27/18, 12:33 PM | 6m 20s   | Files and folders | Backup | Completed | 0      | 20 GB         | 113592         | 1100         |
| 27/18, 6:36 AM  | 1m 31s   | System state      | Backup | Completed | 0      | 13.6 GB       | 118496         | 2294         |
| 27/18, 6:33 AM  | 3m 25s   | Files and folders | Backup | Completed | 0      | 20 GB         | 113112         | 1290         |
| 27/18, 12:36 AM | 1m 14s   | System state      | Backup | Completed | 0      | 13.6 GB       | 118496         | 2274         |
| 27/18, 12:33 AM | 3m 31s   | Files and folders | Backup | Completed | 0      | 20 GB         | 112639         | 1270         |
| 26/18, 6:38 PM  | 1m 15s   | System state      | Backup | Completed | 0      | 13.6 GB       | 118496         | 2274         |



Dank TrueDelta-Technik wird ein Bruchteil der Daten per WAN übertragen. Gegen tägliche Backups spricht damit nichts mehr.

Die Möglichkeit zur Definition von Gerätetyp-Profilen für die Auto-Bereitstellung spart Zeit und sorgt für bessere Konsistenz.

## Kein Hardware-Aufwand

- N-able Backup wird als SaaS-Anwendung bereitgestellt. Einen lokalen Anwendungsserver müssen Sie dafür nicht installieren.
- Es ist keine Appliance erforderlich. Das spart Zeit und Geld.
- Sie ersparen sich den Kauf, die Bereitstellung und die Verwaltung lokaler Datenspeicher für Backups, denn die Datenspeicherung in unserer privaten Cloud ist inbegriffen.
- Optional können Sie auf Ihren Netzwerkspeichern oder anderer Hardware mit LocalSpeedVault jederzeit eine Kopie Ihrer Daten speichern.

## Effizient und benutzerfreundlich

- Vereinfachen Sie Ihr Backup-Management und senken Sie den Aufwand für Routineaufgaben.
- Ein Dashboard für die Verwaltung sämtlicher Backups: von Servern, Workstations, Dokumenten und Microsoft 365\* und für alle betreuten Standorte und Kunden.
- Über Geräteprofile lässt sich die Einspielung von Backups automatisieren; Konfigurationen bleiben so konsistent.
- Anpassbare Bildschirmoberflächen und Berichte erleichtern das Management nach dem Ausnahmeprinzip.

# Die Funktionen im Überblick

## Durchgängige Sicherheit

- **Verschlüsselung mit AES 256 Bit** dient zur Sicherung von Dateien bei der Übertragung und im Speicher.
- **Eigenen Schlüssel erstellen** oder bei der Einrichtung einen Schlüssel generieren lassen (eigenständige Version). Die in N-central integrierte Version und RMM Managed Online Backup bieten Passphrasenverschlüsselung.
- **ISO-zertifizierte Rechenzentren** weltweit verfügbar; je nach Standort gegebenenfalls mit ergänzenden Zertifizierungen.
- **Zugriff auf Rollenebene** in der eigenständigen Version von N-able Backup zur Steuerung des Zugriffs auf Backups. Die N-central- und die RMM-Version greifen auf die Zugriffskontrolle der jeweiligen Plattform zurück.

## TrueDelta-Technologie

- **Änderungsverfolgung auf Byte-Ebene** zwischen Backups: Es werden nur geänderte Daten durch das WAN geschickt.
- **Eigene Deduplizierungs- und Komprimierungstechnik** – tägliche Backups beinhalten nur einen Bruchteil des zu sichernden Gesamtdatenbestands.
- **WAN-Optimierung** zum Einsparen von Bandbreite; Bandbreitendrosselung während regulärer Geschäftszeiten schont die Netzwerkkapazität.
- **Wiederherstellung nur von geänderten Daten** für eine zügige Recovery.

\* Backup von Microsoft-, OneDrive®- und SharePoint®-Daten.

## Schutz von Microsoft-365-Daten\*

(eigenständige und in N-central integrierte Version)

- **Wiederherstellung** gelöschter Objekte: für eine bessere Kontrolle über die Daten Ihrer Kunden in Microsoft 365.
- **Verwaltung der Microsoft-365-Backups vom selben Dashboard aus** wie Server- und Workstation-Backups.
- **Speicherung von Daten bis zu sieben Jahre** für eine vorschriftsmäßige Datenaufbewahrung.
- **Speicherung in unserer globalen privaten Cloud** inbegriffen.

## Rechenzentren auf der ganzen Welt

- **Die Speicherung in unserer privaten Cloud** ist im Preis inbegriffen.
- **Insgesamt über 30 Rechenzentren** auf vier Kontinenten stehen Ihnen zur Auswahl.
- **ISO 27001, ISO 9001** und je nach Standort des Rechenzentrums auch weitere Zertifizierungen.
- **Backup und Speicher aus einer Hand** vereinfachen Ihre Abrechnung und den Support.

| Land        | HIPAA | ISO 27001 | ISO 9001 | NIST 800-53 | PCI DSS | SOC 1 TYP II | SOC 2 TYP II |
|-------------|-------|-----------|----------|-------------|---------|--------------|--------------|
| Australien  |       | X         |          |             | X       | X            | X            |
| Belgien     |       | X         |          |             |         |              |              |
| Brasilien   |       | X         | X        |             | X       | X            | X            |
| Dänemark    |       | X         |          |             | X       | X            | X            |
| Deutschland |       | X         | X        |             | X       | X            | X            |
| Frankreich  |       | X         | X        |             | X       | X            | X            |
| GB          |       | X         | X        |             | X       | X            | X            |
| Italien     |       | X         | X        |             | X       | X            | X            |
| Kanada      | X     | X         |          | X           | X       | X            | X            |
| Niederlande |       | X         | X        |             | X       | X            |              |
| Norwegen    |       | X         | X        |             |         |              |              |
| Portugal    |       | X         | X        |             | X       | X            | X            |
| Schweden    |       | X         | X        |             |         |              |              |
| Schweiz     |       | X         | X        |             | X       | X            | X            |
| Spanien     |       | X         | X        |             | X       |              |              |
| Südafrika   |       |           | X        |             |         |              |              |
| USA         | X     | X         |          | X           | X       | X            | X            |

\*\* Für einzelne Standorte gibt es weitere Zertifizierungen. In dieser Tabelle sind lediglich die am stärksten nachgefragten aufgeführt.

Die Backup-Daten werden in Rechenzentren weltweit sicher und gesetzeskonform gespeichert.

\* Backup für Microsoft 365 schließt aktuell nur Exchange- und OneDrive-Daten ein.

## Unterstützte Betriebssysteme

|                 |   |
|-----------------|---|
| Windows®        | 7, 8, 8.1 und 10  |
| Windows Server® | 2008 SP2, 2008 R2, SBS 2011, 2012, 2012 R2, 2016 (beschränkt), Windows Server 2019 (beschränkt)           |
| macOS®          | 10.10 Yosemite<br>10.11 El Capitan<br>10.12 Sierra<br>10.13 High Sierra<br>10.14 Mojave<br>10.15 Catalina |
| GNU/Linux®      | CentOS 5, 6, 7<br>Debian 5, 6, 7, 8<br>OpenSUSE 11, 12  |

## Unterstützte Backup-Datenquellen

Der Backup-Manager kann einzelne Dateien und Verzeichnisse oder ganze Systeme sichern, etwa:

- Microsoft SQL Server®
- VMware®
- Microsoft Hyper-V®
- Microsoft Exchange™
- Oracle®
- MySQL®

Außerdem können Sie die Konfiguration Ihres **Betriebssystems** (Datenquelle für „**Systemstatus**“) und **Microsoft 365** sichern und wiederherstellen. Auch die in N-central integrierte Version unterstützt die Sicherung von Microsoft-365-Daten.

Weitere Informationen zur Systemkompatibilität finden Sie in der [Datenquellen-Dokumentation](#).

# Zusatzfunktionen

Auf allen unterstützten Betriebssystemen verfügbar

- **In mehreren Sprachen.** Den Backup-Manager gibt es in sieben Sprachen: Deutsch, Englisch, Französisch, Niederländisch, Russisch, Spanisch, Portugiesisch.
- **Remote Management.** Sie können per Fernverbindung Befehle an auf Kundengeräten installierte Backup-Manager senden.
- **Proxy-Verbindungen.** Der Backup-Manager kann über einen Proxy-Server ausgeführt werden.
- **E-Mail-Berichte.** Per E-Mail können Sie sich zum Status oder zu den letzten Backup- und Wiederherstellungssitzungen informieren lassen. Die Funktionen können von Endbenutzern im Backup-Manager oder remote von einem Serviceanbieter oder Systemadministrator ausgeführt werden.
- **Steuerung der Bandbreitennutzung.** Stellt sicher, dass die Bandbreitennutzung nie das gesetzte Limit überschreitet.

|  |   |
|--|---|
| Managementkonsole (Web) – Backup-Manager | <a href="https://backup.management/">https://backup.management/</a><br><br>Backup-Anwendung auf Kundenseite verfügbar auf Deutsch, Englisch, Französisch, Niederländisch, Norwegisch, Portugiesisch, Russisch und Spanisch. |
| Virtuelles Laufwerk                      | Optional mit dem Backup-Manager installierbar; bietet Self-Service-Zugriff auf gesicherte Daten über den lokalen Datei-Browser.   |
| Wiederherstellungskonsole                | Multi-Instanz-Wiederherstellungs-Tool zur Einrichtung einer Datenwiederherstellung, die entweder proaktiv oder nach Bedarf erfolgen kann, von Servern oder Workstations zu einem beliebigen Speicherort.                    |
| Bare-Metal-Wiederherstellung             | Erstellen Sie bootfähige USB- oder CD-Medien, um Ihr System direkt auf reiner Hardware ohne eine vorherige Betriebssystem-Installation wiederherzustellen.  |
| Servertool                               | Self-Service-Tool für das Management von Seed-Uploads oder -Downloads von quasi jedem Standort aus.   |
| Speicherknoten-Installationsprogramm     | Optionales Installationsprogramm für selbst betriebenen Speicherknoten.   |



## AMERIKA

Tel.: +1-866.530.8100

Fax: +1-512.682.9301

E-Mail: [sales@N-able.com](mailto:sales@N-able.com)

## EMEA

Tel.: +353-21.500.2900

Fax: +353-21.238.0232

E-Mail: [emeasales@N-able.com](mailto:emeasales@N-able.com)

## ASIEN

Tel.: +65-6422.4123

Fax: +65-6593.7601

E-Mail: [apacsales@N-able.com](mailto:apacsales@N-able.com)

## PAZIFIK

Tel.: +61-28.412.4910

E-Mail: [apacsales@N-able.com](mailto:apacsales@N-able.com)

**Kostenlos testen**

30 Tage, Vollversion

„Einfach zu bedienen, unternehmenstaugliche Funktionen, großzügiges Speicherlimit und kein unnützer Schnickschnack. Support rund um die Uhr. Mit diesem Backup-Service konnte ich bei einem Gebäudebrand problemlos die Daten eines Kunden retten. Sie können Ihre Backups damit nachts erledigen, zweimal täglich oder sogar stündlich, wenn Sie möchten.“

– Jeff Olejnik  
Newport Solutions

„Wie wenige Daten es sind, die beim täglichen Backup mit N-able [Backup] übertragen werden – unglaublich! Dank LocalSpeedVault und TrueDelta sind es immer nur ein paar hundert MB, bei einem zu sichernden Datenbestand von mehreren GB wohlgermerkt. Was früher acht Stunden dauerte, ist heute in 10 Minuten erledigt.“

– Kyle Orr  
Orr Systems

© 2021 N-able Solutions ULC und N-able Technologies Ltd. Alle Rechte vorbehalten.

Die Marken, Servicemarken und Logos von N-able sind ausschließlich Eigentum von N-able Solutions ULC und N-able Technologies Ltd. Alle anderen Marken sind Eigentum der jeweiligen Inhaber.

Dieses Dokument dient nur zu Informationszwecken und stellt keine Rechtsberatung dar. Für die hierin enthaltenen Informationen und deren Korrektheit, Vollständigkeit oder Nutzen übernimmt N-able weder ausdrücklich noch stillschweigend Gewähr noch Haftung oder Verantwortung.