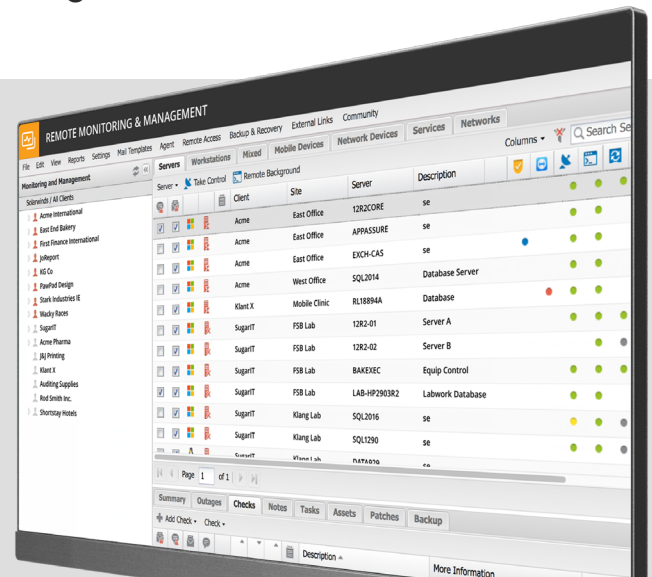


N-able RMM

Cloudbasiertes Desktop-Management leicht gemacht

Sie erhalten die nötige Transparenz und Kontrolle, um alles im Griff zu behalten. Routineaufgaben lassen sich automatisieren und rationalisieren – so sparen Sie Zeit und die Produktivität steigt. Und Ihre Endbenutzer im Homeoffice oder in anderen Niederlassungen können auf Ihren raschen, effizienten Support zählen.



IT-Abteilungen stehen unter massivem Druck: Netzwerke werden dank BYOD, einer verteilten Belegschaft und rasant fortschreitender Technologie immer komplexer und damit anfälliger für mögliche Sicherheitsverletzungen. Um dem entgegenzutreten, setzen einige Unternehmen eine Vielzahl an Einzellösungen ein, die für bessere Transparenz, Effizienz und Produktivität sorgen sollen.

N-able™ RMM vereint all dies in einer schlanken Lösung und kann Ihnen helfen, auch komplexe Netzwerke zu handeln. Mit RMM können Sie Hunderte (oder sogar Tausende) von Desktopgeräten überwachen, die Anforderungen der Endbenutzer vorhersehen und sich durch Warnmeldungen bei der Strukturierung Ihres Arbeitstages anhand von Prioritäten helfen lassen. Durch die Automatisierung von Routineaufgaben sparen Sie Zeit und der Schutz und die Produktivität Ihrer Anwender sind dank der umfassenden Suite führender Sicherheitsservices auf einer zentralen integrierten Plattform stets sichergestellt.

Die RMM-Plattform umfasst außerdem Remote-Support, sodass Sie von überall auf Workstations zugreifen und Reparaturen durchführen können. Und nicht nur das: Da Sie im Hintergrund auf eine Remote-Befehlsshell Zugriff haben, können Sie Probleme beheben, ohne dass die Endbenutzer ihre Arbeit unterbrechen müssen.

Dank unserem cloudbasierten SaaS-Modell müssen Sie sich keine Gedanken mehr um kostspielige Geräte oder Softwareupdates vor Ort machen. Mit nützlichen Standardeinstellungen und einer umfangreichen Skriptsammlung zur Automatisierung lässt sich die Lösung unkompliziert skalieren. Damit alles reibungslos läuft, bieten wir zudem kostenlose Onboarding-Unterstützung und Support rund um die Uhr an.

Vorteile

- Im Handumdrehen startklar – intuitiv bedienbar, kein Schulungsaufwand
- Zentrales Dashboard und klare Warnmeldungen helfen beim Priorisieren
- Weniger Supportanfragen dank proaktiver Überwachung und Wartung der Workstations
- Fernzugriff und Reparaturen an Workstations ohne Störung der Benutzer
- Mehr Zeit für Strategisches durch Automatisierung der täglichen Routineabläufe
- Rasche Softwarebereitstellung per Mausklick – auf allen oder nur einzelnen Geräten
- Dokumentierung von Workstations und installierter Software zwecks Sicherstellung der Compliance

Die Funktionen im Überblick

Fernüberwachung

Zur Überwachung aller Workstations, Server, Netzwerk- und Mobilgeräte dient ein einheitliches Dashboard.

Active Discovery

Neue Geräte werden bei der Anmeldung im Netzwerk erkannt und können mit minimalem Aufwand verwaltet werden – mit nur einem Klick.

Fernzugriff

Schnelle Bearbeitung von Support-Tickets und Reparatur von Workstations und Servern ohne Vor-Ort-Einsatz.

Automatisierung und Skripterstellung

Nutzen Sie unsere umfangreiche Skriptsammlung zur Automatisierung von Routineaufgaben oder erstellen Sie Ihre eigenen Skripte mithilfe einer einfachen Drag-and-Drop-Oberfläche – keine Programmierkenntnisse erforderlich.

Patch-Management

Patching hält Ihre Software auf dem neuesten Stand, schützt vor Cyberangriffen und optimiert die Systemleistung – und mit RMM können Sie den Prozess automatisieren, Patchingfenster einrichten und den Patchstatus prüfen.

Mobilgeräteverwaltung

Umfassender Überblick über sämtliche mobilen Geräte im Unternehmensnetzwerk.

Reporting

Mühevolle Verwaltung von Anlagen sowie installierter Software und bessere Kaufentscheidungen dank relevanter Berichte.

Ticketing

Effizientes Ticketmanagement durch Verzahnung mit von N-able RMM unterstützten Helpdesk-Tools.

Plattformübergreifend

Höchstes Serviceniveau für Windows®, Mac®- und Linux®-Benutzer.



Erweiterung Ihres Serviceangebots durch integrierte, mitwachsende Lösungen von N-able

Managed Antivirus

Nutzen Sie eine Antivirenlösung mit herausragendem Malware-Schutz.

Web Protection

Schützt vor Websites mit Schadcode, die Netzwerk und Geräte gefährden können.

Backup und Wiederherstellung

Dateien zügiger sichern und im Notfall ganze Systeme in Minutenschnelle wiederherstellen.

Festplattenverschlüsselung

Kundengeräte schützen, indem darauf befindliche Daten bei unbefugtem Zugriff unleserlich gemacht werden.

Kostenlos testen

30 Tage, Vollversion

© 2021 N-able Solutions ULC und N-able Technologies Ltd. Alle Rechte vorbehalten.

Die Marken, Servicemarken und Logos von N-able sind ausschließlich Eigentum von N-able Solutions ULC und N-able Technologies Ltd. Alle anderen Marken sind Eigentum der jeweiligen Inhaber.

Dieses Dokument dient nur zu Informationszwecken und stellt keine Rechtsberatung dar. Für die hierin enthaltenen Informationen und deren Korrektheit, Vollständigkeit oder Nutzen übernimmt N-able weder ausdrücklich noch stillschweigend Gewähr noch Haftung oder Verantwortung.