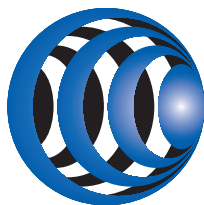


Infinigate Hersteller- und Service Portfolio



INFINIGATE
... Adding Value to Distribution

| | | | | | |
|--|--|--|--|--|--|
| | | | | | |
| | | | | | |
| | | | | | |
| | | | | | |
| | | | | | |
| | | | | | |
| | | | | | |
| | | | | | |
| | | | | | |

| | |
|--|--|
| Endpoint Security (Seite 3) | Endpoint Protection (Antivirus, EDR) |
| | Mobile Device Security (MDM, MAM, UEM) |
| Email, Web and Cloud Security (Seite 3) | Cloud Access Security Broker (CASB) |
| | E-Mail Archiving |
| | E-Mail Encryption |
| | E-Mail Security |
| | Web Security |
| | API Security |
| Data & Application Security (Seite 3) | Backup & Recovery |
| | Data Loss Prevention (DLP) |
| | Encryption Solutions |
| | Secure File-/Datatransfer |
| | Web Application Firewall (WAF) |
| | Firewall (inkl. UTM & NGFW) |
| Network Security (Seite 4) | Network Access Control (NAC) |
| | Network IDS/IPS |
| | Secure Remote Access |
| | Application Delivery (ADC) |
| Infrastructure (Seite 4) | Cloud Infrastructure |
| | DDoS Protection |
| | Network Infrastructure |
| | Wireless Infrastructure |
| | Access Management (incl. IAM) |
| Identity & Access Management (Seite 4) | Privileged Access Management (PAM) |
| | User Authentication (incl. MFA) |
| | External Attack Surface Management (ESAM) |
| Security Operations (SOAR) (Seite 5) | Incident Response (MTR) |
| | Pentesting |
| | Risk & Compliance |
| | Security Information Event Management (SIEM) |
| | Security Operation Center (SOC) |
| | Security Policy Orchestration |
| | Threat Intelligence |
| | Vulnerability Assessment |
| | XDR/MDR |
| | Remote Management & Monitoring (RMM) |
| Business Solutions (Seite 6) | System & Business Solutions |
| | Ticketsysteme (PSA/ITSM) |
| | Unified Communications |

| | Endpoint Security | | Email, Web and Cloud Security | | | | Data & Application Security | | | | | | |
|------------------|--------------------------------------|--|-------------------------------|------------------|-------------------|--------------|-------------------------------------|-------------------|----------------------|---------------------------|----------------------------|--------------------------------|--------------|
| | Endpoint Protection (Antivirus, EDR) | Mobile Device Security (MDM, MAM, UEM) | E-Mail Security | E-Mail Archiving | E-Mail Encryption | Web Security | Cloud Access Security Broker (CASB) | Backup & Recovery | Encryption Solutions | Secure File-/Datatransfer | Data Loss Prevention (DLP) | Web Application Firewall (WAF) | API Security |
| A10 Networks | | | | | | ✓ | | | | | | ✓ | |
| Barracuda | | | ✓ | ✓ | | ✓ | | ✓ | | | | ✓ | |
| Blackberry | ✓ | | | | | | | | | | | | |
| Check Point | ✓ | ✓ | ✓ | | | ✓ | | | ✓ | | | ✓ | |
| Conpal | | | | | | | | | ✓ | | ✓ | | |
| CyberArk | | | | | | | ✓ | | | | | | |
| Cybereason | ✓ | | | | | | | | | | | | |
| Datto | | | ✓ | | | | | ✓ | | ✓ | | | |
| dogado.partners | | | | | | | | ✓ | | ✓ | | | |
| Extreme Networks | | | | | | ✓ | | | | | | | |
| Forcepoint | | | ✓ | | ✓ | ✓ | ✓ | | | | ✓ | ✓ | |
| GFI | | | ✓ | ✓ | | ✓ | | | | | | | |
| Hornetsecurity | | | ✓ | ✓ | ✓ | ✓ | | ✓ | | | | | |
| HPE Aruba | | | | | | ✓ | | | | | | | |
| Illumio | ✓ | | | | | | ✓ | | | | | | |
| Imperva | | | | | | | ✓ | | | | ✓ | ✓ | ✓ |
| Ivanti | | ✓ | | | | | | | | | | | |
| Kaspersky | ✓ | ✓ | ✓ | | | ✓ | | | | | | | |
| N-able | ✓ | | ✓ | ✓ | | ✓ | | ✓ | | | | | |
| Netwrix | | | | | | | | | | | ✓ | | |
| Progress | | | | | | | | | | ✓ | | | |
| Radware | | | | | | ✓ | | | | | | ✓ | |
| SentinelOne | ✓ | | | | | | | | | | | | |
| SEPPmail | | | | | ✓ | | | | | ✓ | | | |
| Skykick | | | | | | | | ✓ | | | | | |
| SONICwall | ✓ | | ✓ | | ✓ | ✓ | ✓ | | | | ✓ | ✓ | |
| Sophos | ✓ | ✓ | ✓ | | ✓ | ✓ | | | ✓ | | ✓ | ✓ | |
| Thales | | | | | | | | | ✓ | | | | |
| Trellix | ✓ | | | | | ✓ | ✓ | | ✓ | | ✓ | | |

LEGENDE:



Lösung



auch als MSP-Lösung verfügbar



MSP-Lösung mit Abrechnungsportal

| | Network Security | | | | Infrastructure | | | | | Identity & Access Management | | |
|------------------|-----------------------------|------------------------------|-----------------|----------------------|------------------------|-------------------------|----------------------|----------------------------|-----------------|---------------------------------|-------------------------------|------------------------------------|
| | Firewall (inkl. UTM & NGFW) | Network Access Control (NAC) | Network IDS/IPS | Secure Remote Access | Network Infrastructure | Wireless Infrastructure | Cloud Infrastructure | Application Delivery (ADC) | DDoS Protection | User Authentication (incl. MFA) | Access Management (incl. IAM) | Privileged Access Management (PAM) |
| A10 Networks | ✓ | | | | ✓ | | ✓ | ✓ | ✓ | | | |
| Barracuda | ✓ | | ✓ | ✓ | | | | ✓ | | | | |
| Check Point | ✓ | | ✓ | ✓ | | ✓ | | | ✓ | | | |
| Commscope | | ✓ | | | | ✓ | | | | | | |
| CyberArk | | | | | | | | | | ✓ | ✓ | ✓ |
| Datto | | | | | ✓ | ✓ | | | | | | |
| DE-CIX | | | | | ✓ | | ✓ | | | | | |
| dogado.partners | | | | | | | ✓ | | | | | |
| Entrust Datacard | | | | | | | | | | ✓ | ✓ | |
| Extreme Networks | | ✓ | ✓ | | ✓ | ✓ | | | | | | |
| Forcepoint | ✓ | | ✓ | | | | | | | | | |
| GFI | ✓ | | ✓ | | | | | | | | | |
| HID Global | | | | | | | | | | ✓ | ✓ | |
| HPE Aruba | | ✓ | | ✓ | ✓ | ✓ | | | | | | |
| iACBox | | | | | | ✓ | | | | | | |
| Imperva | | | | | | | | | ✓ | | | |
| Ivanti | | ✓ | | ✓ | | | | | | | | |
| Kaspersky | | | | | | | | | ✓ | | | |
| Macmon | | ✓ | | | ✓ | | | | | | | |
| Radware | | | ✓ | | ✓ | | ✓ | ✓ | | | | |
| SONICwall | ✓ | | ✓ | ✓ | ✓ | ✓ | | | | | | |
| Sophos | ✓ | | ✓ | ✓ | ✓ | ✓ | | | | | | |
| TeamFON | | | | | | | ✓ | | | | | |
| Thales | | | | | | | | | | ✓ | ✓ | |
| Trellix | | | ✓ | | | | | | | | | |
| Yubico | | | | | | | | | ✓ | | | |

LEGENDE:



Lösung



auch als MSP-Lösung verfügbar



MSP-Lösung mit Abrechnungsportal

Security Operations (SOAR)

| | Security Policy Orchestration | Vulnerability Assessment | External Attack Surface Management (ESAM) | Pentesting | Risk & Compliance | XDR/MDR | Security Information Event Management (SIEM) | Security Operation Center (SOC) | Incident Response (MTR) | Threat Intelligence |
|------------------|-------------------------------|--------------------------|---|------------|-------------------|---------|--|---------------------------------|-------------------------|---------------------|
| Barracuda | | ✓ | | | ✓ | ⚠ | | | ✓ | |
| Blackberry | | | | | | ✓ | | | | |
| Check Point | | | | | ✓ | ✓ | ✓ | | ✓ | |
| CyberArk | | | | | ✓ | | | | | |
| Cybereason | | | | | | ✓ | | | ✓ | |
| CyCognito | | | ✓ | | | | | | | |
| CYREBRO | | | | | | | | ⚠ | ✓ | |
| Forcepoint | | | | | ✓ | | | | | |
| GFI | | ✓ | | | ✓ | | | | | |
| HPE Aruba | ✓ | | | | ✓ | | | | | |
| Illumio | ✓ | | | | | | | | | |
| Imperva | | | | | ✓ | | | | | |
| IT Glue | | | | | ⚠ | | | | | |
| Ivanti | | ✓ | | | | | | | | |
| Kaspersky | | ✓ | | | ✓ | ⚠ | | | ✓ | ⚠ |
| N-able | | | | | ⚠ | | | | | |
| Radware | | | | | ✓ | | | | | |
| Rapid7 | ✓ | ✓ | | ✓ | | ✓ | ✓ | | | |
| Rapid Fire Tools | | ⚠ | | | ⚠ | | | | | |
| SentinelOne | | | | | | ⚠ | | | | |
| SONICwall | ✓ | | | | | | | | | |
| Sophos | | | | | ⚠ | ⚠ | | | ✓ | |
| Trellix | ✓ | | | | ✓ | ✓ | ✓ | | ✓ | ✓ |
| Tripwire | ✓ | ✓ | | | | | ✓ | | | |
| Tufin | ✓ | | | | ✓ | | | | | |
| Vectra Networks | | | | | ✓ | ✓ | ✓ | | | |

LEGENDE:



Lösung



auch als MSP-Lösung verfügbar



MSP-Lösung mit Abrechnungsportal

| | Business Solutions | | | |
|------------------|--------------------------------------|--------------------------|-----------------------------|------------------------|
| | Remote Management & Monitoring (RMM) | Ticketsysteme (PSA/ITSM) | System & Business Solutions | Unified Communications |
| Barracuda | ✓ | | | |
| Datto | ✓ | ✓ | | |
| DocBee | | ✓ | | |
| dogado.partners | | | ✓ | |
| IT Glue | | | ✓ | |
| Ivanti | ✓ | ✓ | ✓ | |
| Liongard | | | ✓ | |
| N-able | ✓ | | | |
| NFON | | | | ✓ |
| Progress | ✓ | | | |
| Rapid Fire Tools | | | ✓ | |
| Skykick | | | ✓ | |
| Systemhaus One | | | ✓ | |
| TeamFON | | | | ✓ |

LEGENDE:



Lösung



auch als MSP-Lösung verfügbar



MSP-Lösung mit Abrechnungsportal

Vertriebs-Außendienst/Partner Development & Services

INFINIGATE ACCOUNT MANAGEMENT TEAM



Regional
Account Manager
PLZ 0, 1, 2, 3

Karsten Rühle
+49 89 89048-314
kru@infinigate.de



Regional
Account Manager
PLZ 4, 5

Tamer Gökoglan
+49 89 89048-317
tgo@infinigate.de



Team Lead &
Regional Account
Manager
PLZ 6, 7
Dirk Gerlach
+49 89 89048-318
dge@infinigate.de



Regional
Account Manager
PLZ 8, 9

Christian Mühlenbroich
+49 89 89048-379
cmu@infinigate.de



Geschäftsführer

Robert Scicolone
+49 89 89048 361
rsc@infinigate.de

INFINIGATE KEY & GLOBAL ACCOUNT MANAGEMENT TEAM



Key
Account Manager

Torsten Nuhfer
+49 89 89048-313
tnu@infinigate.de



Senior Key
Account Manager

Matthias Reiff
+49 89 89048-363
mre@infinigate.de



Global
Account Manager

Michael Zeman
+49 89 89048-362
mze@infinigate.de

INFINIGATE PARTNER DEVELOPMENT TEAM



Leitung
Partner Development
Management

Helge Bienkowski
+49 511 515151-333
hbi@infinigate.de



Partner Development
Management

Andrée Bergner
+49 511 515151-338
abg@infinigate.de



Partner Development
Management

Patrick Küsters
+49 511 515151-335
pks@infinigate.de



Partner Development
Management

Carsten Meißner
+49 511 515151-336
cmi@infinigate.de



Sales Director
MSP & Cloud

Sascha Odenthal
+49 89 89048-319
sod@infinigate.de

INFINIGATE SERVICES



Logistik
+49 89 89048-100
logistik@infinigate.de



Support
+49 89 89048-400
support@infinigate.de



Professional Services
+49 89 89048-403
ps@infinigate.de



Trainings
+49 89 89048-401
akademie@infinigate.de

Hersteller-Teams A-I



+49 89 89048-395
a10@infinigate.de



+49 89 89048-383
cyberark@infinigate.de



+49 89 89048-395
entrust@infinigate.de



+49 89 89048-394
iacbox@infinigate.de



+49 89 89048-394
aruba@infinigate.de



+49 89 89048-372
cybereason@infinigate.de



+49 89 89048-399
entrust-msp@infinigate.de



+49 89 89048-389
illumio@infinigate.de



+49 89 89048-392
barracuda@infinigate.de



+49 89 89048-383
cycognito@infinigate.de



+49 89 89048-370
extreme@infinigate.de



+49 89 89048-395
imperva@infinigate.de



+49 89 89048-399
barracuda-msp@infinigate.de



+49 89 89048-399
cyrebro@infinigate.de



+49 89 89048-395
forcepoint@infinigate.de



+49 511 515151-76
itglue@infinigate.de



+49 89 89048-395
blackberry@infinigate.de



+49 511 515151-396
datto@infinigate.de



+49 89 89048-392
gfi@infinigate.de



+49 89 89048-389
mobileiron@infinigate.de



+49 89 89048-395
checkpoint@infinigate.de



+49 511 515151-94
decix@infinigate.de



+49 89 89048-395
actidentity@infinigate.de (für Authentifizierungslösungen)



+49 89 89048-391
ruckus@infinigate.de



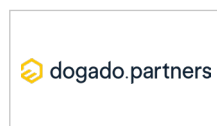
+49 511 515151-97
docbee@infinigate.de



+49 89 89048-395
omnikey@infinigate.de (für Kartenleser)



+49 89 89048-388
conpal@infinigate.de



+49 511 515151-94
dogado.partners@infinigate.de



+49 89 89048-399
hornetsecurity@infinigate.de

Hersteller-Teams J-Z

kaspersky

+49 89 89048-392
kaspersky@infinigate.de

Progress®

+49 89 89048-391
ipswitch@infinigate.de

SONICWALL®

+49 89 89048-391
sonicwall@infinigate.de

tufin

+49 89 89048-395
tufin@infinigate.de

kaspersky

+49 89 89048-399
kaspersky-msp@infinigate.de

radware

+49 89 89048-395
radware@infinigate.de

SOPHOS

+49 89 89048-388
sophos@infinigate.de

VECTRA®
SECURITY THAT THINKS.™

+49 89 89048-395
vectra@infinigate.de

liongard

+49 511 515151-76
liongard@infinigate.de

RAPID7

+49 89 89048-372
rapid7@infinigate.de

SOPHOS

+49 89 89048-399
sophos-msp@infinigate.de

yubico

+49 89 89048-389
yubico@infinigate.de

macmon
intelligent einfach

+49 89 89048-389
macmon@infinigate.de

RapidFireTools

+49 511 515151-76
rapidfiretools@infinigate.de

SYSTEMHAUS
SAP ERP & CRM für
den IT-Channel
ONE

+49 511 515151-97
systemhausone@infinigate.de

N-ABLE™

+49 89 89048-392
N-able-itpro@infinigate.de

SentinelOne™

+49 89 89048-395
sentinelone@infinigate.de

Team FON

+49 511 515151-94
teamfon@infinigate.de

N-ABLE™

+49 511 515151-96
n-able@infinigate.de

SentinelOne™

+49 89 89048-399
sentinelone-msp@infinigate.de

THALES
Building a future we can all trust

+49 89 89048-383
thales@infinigate.de

netwrix

+49 89 89048-399
netwrix@infinigate.de

SEPPMAIL

+49 89 89048-383
seppmail@infinigate.de

Trellix

+49 89 89048-372
trellix@infinigate.de

NFON
Cloud Telephone System

+49 511 515151-94
cloudinfra@infinigate.de

skykick

+49 511 515151-96
skystick@infinigate.de

tripwire

+49 89 89048-391
tripwire@infinigate.de

Infinigate Service Portfolio

TECHNICAL SERVICES



PRESALES BERATUNG

Unsere Experten beantworten Ihre technischen oder architektonischen Fragen oder unterstützen Sie direkt bei Ihrem Kunden.



INSTALLATION & KONFIGURATION

Wir unterstützen bei der reibungslosen Installation und Konfiguration neuer Lösungen oder übernehmen diese auch komplett. Eventuell auftretende Komplikationen und Fallstricke werden dabei kompetent vermieden.



DEMO / POC BEGLEITUNG

Wir stellen Ihnen für Demo- und Evaluierungszwecke notwendige Testgeräte/Lizenzen in Projekten zur Verfügung. Auf Anforderung begleiten wir auch längere Testzeiträume (PoC).



CONFIG RIEVIEW / SYSTEMOPTIMIERUNG

Sie haben Sicherheitslösungen von Infinigate im Einsatz. Unsere Spezialisten unterstützen Sie bei der Prüfung der Konfiguration sowie deren weiterer Optimierung.



POSTSALES SUPPORT

Für einen Großteil unseres Portfolios entlasten wir Ihre Technik-Abteilung durch schnellen, deutschsprachigen Support für von uns bezogene Lösungen.



WLAN AUSLEUCHTUNG

Wir erstellen ein professionelles WLAN Konzept inklusive Dokumentation, das individuell auf die Bedürfnisse Ihres Kunden zugeschnitten ist.



DIREKTER ENDKUNDEN-SUPPORT

Auf Wunsch supporten wir von Ihnen verkaufte Lösungen direkt bei Ihrem Endkunden, halten Sie in der Loop und sorgen für hohe Kundenzufriedenheit.

TRAINING SERVICES



ZERTIFIZIERUNGS-TRAININGS

Wir bilden Ihre Mitarbeiter aus, um die nötigen Zertifizierungen für Partnerprogramme zu erlangen.



TECHNISCHE WORKSHOPS

Wenn Praxiswissen für Sie wichtiger als Zertifizierungen sein sollte, sind unsere technischen Workshops genau das richtige Format zum Wissensaufbau und -transfer für Ihre Techniker.



SECURITY AWARENESS

Wir erzeugen, verbessern und machen IT-Security Awareness messbar. Neben entsprechenden Schulungen sorgen wir mit auf Ihre Kunden abgestimmten Phishing-, USB-Drop- oder auch Social Engineering-Modulen für Nachhaltigkeit.



SALES AUSBILDUNG

Neben den technischen Trainings veranstalten wir regelmäßig Vertriebstrainings und Webinare zu aktuellen Themen der IT-Security.



<https://infinigate.de/services>

MSP SERVICES



EINSTIEG INS M(S)SP-BUSINESS

Sparen Sie Zeit, Geld und Nerven: Mithilfe unserer Erfahrung bauen Sie ohne Umwege die passende Infrastruktur für effiziente, zuverlässige und hochautomatisierte Managed (Security) Services auf – vom Konzept bis zur Abrechnung.



MSP-LÖSUNGSBERATUNG

Wir unterstützen Sie, die richtigen Managed Security-Lösungen für Sie zu finden – passend vom Funktionsumfang über das Lizenzierungsmodell bis hin zur nahtlosen Verzahnung in die automatisierte Abrechnung.



OPTIMIERUNG DES MSP-GESCHÄFTS

Optimieren Sie mithilfe unserer Experten-Seminare, Vertragsvorlagen und vieler weiterer Templates Ihr Managed Services-Angebot. Unsere Experten unterstützen Sie ebenfalls beim Design von internen Abläufen wie MSP-Businessplänen oder Kompensationsmodellen für Ihre Mitarbeiter.



UNTERSTÜTZUNG IHRER MSP-PROZESSE

Infinigate MSP-Partner haben Zugriff auf unser MSP-Portal. Verbrauchsübersichten, Usage-Reports, monatliche Abrechnungen sowie ein zentrales Lizenzmanagement sind nur einige Funktionen, die (auf Wunsch per API) für Sie bereitstehen, um Ihre MSP-Prozesse optimal zu unterstützen.

SALES & MARKETING SERVICES



TELESALES / LEADGENERIERUNG

Aktionsbezogen oder auch dauerhaft generieren wir für Sie Endkunden-Leads oder unterstützen Sie bei der Kunden-Akquise für Events. Auf Wunsch in Ihrem Namen oder in Kombination mit einem unserer Hersteller.



RENEWAL-SUPPORT-PROCESS

Wir sorgen für einen gut abgestimmten Recurring Revenue-Process. Sie erhalten individuelle Renewal Angebote auf aktuellem Stand und Nachfolge SKU's, wenn die initiale SKU nicht mehr verfügbar ist.



MARKETING-KAMPAGNEN

Wir helfen Ihnen bei der Definition und Umsetzung eines auf Ihre Bedürfnisse zugeschnittenen Lead to Cash Prozesses.



EVENTS

Wir unterstützen Ihr Marketingteam bei der Organisation und Koordination eingebundener Hersteller. Weiterhin verfügen wir über ein weitreichendes Netzwerk von geeigneten Speakern zu diversen Themen.

CHANNEL FINANCE SERVICES



KREDITLIMITS UND PROJEKTFINANZIERUNG

Ob Verlängerung des Zahlungsziels, projektweise oder temporäre Erhöhung Ihres Kreditlimits bis hin zur offenen und stillen Zession. Diese Instrumente geben Ihnen maximale Flexibilität in Ihrem Geschäft.



ABWICKLUNG IN FREMDWÄHRUNG

Vermeiden Sie Währungsrisiken oder unnötige Aufschläge durch die komplette Vertriebskette vom Endkunden über Reseller, Distributor bis zum Hersteller.



VOR-FINANZIERUNG VON MULTI-YEAR AUFTRÄGEN

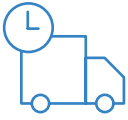
Sichern Sie sich die Top-Konditionen des Herstellers bei Mehrjahres-Bestellungen und / oder gewähren Sie Ihren Kunden die benötigten Zahlungsperioden (jährlich/quartalsweise).



INTERNATIONALES GESCHÄFT

Wir unterstützen Sie mit unserem steuerlichen Know-how bei Auslandsgeschäften wie z.B. bei direkter innereuropäischer Lieferung sowie in Non-EU Länder. Hierbei übernehmen wir für Sie auf Wunsch auch die zolltechnische Vorbereitung sowie zur Absicherung den EMBARGO-Check.

DISTRIBUTION SERVICES



LIEFERUNG & LOGISTIK

Von der Direktlieferung an Ihre Kunden bis hin zu unserem Private-Labeling-Service, bei dem wir in Ihrem Namen den Endkunden direkt beliefern. Durch unsere hohe Lagerverfügbarkeit bieten wir für viele Produkte auch Versand am Besteltag an.



ROLLOUT SERVICES LOGISTIK & EXPORT

Wir lagern in größeren Rollouts Ware für Sie ein um Lieferketten und Verfügbarkeit für Sie abzusichern. Auch internationale Direktlieferungen gehören zu unserem Leistungsumfang (siehe Financial-Services).



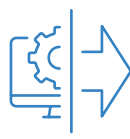
ROLLOUT SERVICES KONFIGURATION

Lassen Sie auf Wunsch Hardware vorkonfigurieren. Wir übernehmen OS sowie Firmware Changes, Einbau von Erweiterungen und vieles mehr, was oftmals nicht ab Werk vom Hersteller angeboten wird.



ADVANCED-HARDWARE-REPLACEMENT (24X7X365)

Projektbezogen bieten wir erweiterte Austausch SLA's an. Bis zu 24x7x365 innerhalb von 4 Std. in Deutschland. Auch international können wir SLA's durch vor Ort Lagerhaltung eingehen.



AUTOMATISIERUNG IHRER PROZESSE

Wir stellen Preislisten und Produktinformationen in verschiedenen Formaten und über Online Portale zur Verfügung. Ggf. kommt auch eine Anbindung an Ihre ERP-Systeme über API's in Frage.



PARTNERWELT UND SHOP

Die Infinigate Partnerwelt ist eine Plattform, auf der Sie als Partner Ihr Geschäft mit uns bequem organisieren und verwalten können: Im Shop können Sie die Produkte ausgewählter Hersteller direkt bestellen.

Advanced Security Services



SOC PLUS

Wir haben für Sie ein Advanced Modul Konzept aus Herstellerlösungen, Dienstleistungsangeboten und Infinigate-Service mit Kernservice Security Operation Center aufgebaut:
<https://infinigate.de/Portfolio/Fokusthemen/SOCPlus-Security-Operations-Center>



Unsere Services und Prozesse sind nach ISO 9001 und 27001 zertifiziert

