



## Montagefreundliche Unterputzventile und Oras UP-Ventile für Trockenausbau

Best. Nr. 95 294 100 (80 mm)

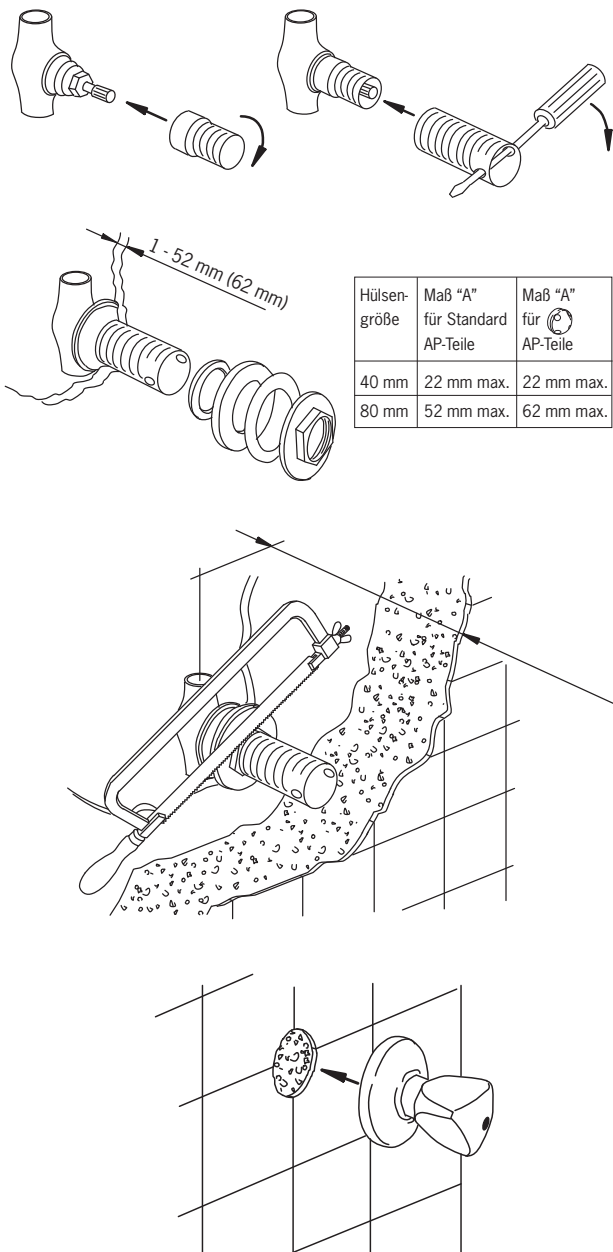
Best. Nr. 95 294 200 (40 mm)

ORAS UP-Ventile  
sind auch für Trockenausbau  
geeignet



Mehr in diesem Falblatt

99290001/945501/08/11



### Montageanleitung

1. Messinghülse M 24 x 1 auf das UP-Oberteil schrauben.
2. Messing-Gewindehülse M 36 x 1,5 auf das UP-Ventil schrauben (dazu wenn möglich UP-Ventil einspannen).
3. Schraubendreher durch die vorhandenen Bohrungen der Gewindehülse stecken und Gewindehülse festziehen.
4. Ventilkörper mit aufgeschraubter Messing-Gewindehülse mit erster Messingmutter SW 41 und erster Gummischeibe durch das Bohrloch  $\varnothing$  45 mm führen.
5. Kleinen Gummiring und Gummischeibe mit Gleitscheibe über das Gewinde schieben, anschließend zweite Messingmutter SW 41 aufschrauben und mit einem passenden Werkzeug anziehen.
6. Wenn erforderlich, kann jetzt die Messing-Gewindehülse **bündig** mit der Messingmutter SW 41 abgesägt werden.
7. Nach dem Fliesen Aufputzteil aufschrauben.

**Achtung:** Wird die Gewindehülse abgesägt, muß unbedingt darauf geachtet werden, daß das UP-Ventil-Oberteil nicht beschädigt wird. Ggf. Oberteil herausschrauben.

**Wichtig:** Bei Direktbefestigung an der Fertigwand (wenn nicht gefliest wird) muß eine hohe Rosette verwendet werden.

Hohe Rosette Bestell-Nr. 50 000 008

Bei Verwendung von Standardaufputzteilen ist eine Befestigungswandstärke von max. 52 mm ohne Verlängerungssatz möglich. Darüberhinaus muß ein Verlängerungssatz verwendet werden.

Verlängerungssatz (35 mm) Bestell-Nr. 95 112 420

Die max. Befestigungswandstärke in Verbindung mit



Aufputzteilen beträgt 62 mm.

#### Hinweis:

Alle Oras UP-Ventile in den Größen 15 mm, 18 mm, 22 mm, G1/2 und G3/4 sowie Rotguß G1/2 und G3/4 sind nachträglich bei Zusatzbestellung der Messing-Gewindehülse M 36 x 1,5 (Bestell-Nr. 95 294 100 und 95 294 200) für den Trockenausbau zu verwenden.

**Gut zu wissen,  
was wann und wo paßt.**

# Montagefreundliche Unterputzventile

- Unterschiedliche Rohrsträrken bedingen unterschiedliche Einbautiefen. Mit dem ORAS-Unterputzventil gleichen Sie unterschiedliche Einbautiefen bis zu 35 mm ohne eine zusätzliche Verlängerung nahtlos aus.
- Selbstverständlich sind die Unterputzventile von den Aufputzteilen getrennt verpackt, damit während der Rohbauzeit nichts verloren geht.
- Ein defektes Unterputz-Oberteil zwingt Sie nicht mehr, das gesamte Unterputzteil aus der Wand auszubauen. Mit dem ORAS-Universal-UP-Oberteil können auch alte Unterputzventile repariert werden bei unterschiedlichen Sitztiefen.

- Bei aggressivem Wasser setzen Sie am besten das ORAS-UP-Ventil in Rotguss ein.
- Die UP-Installationssets für Installationswände bzw. die Vorwandinstallation sind mit allen UP-Ventilen der Abmessungen 15 mm, 18 mm und 22 mm sowie 1/2" und 3/4" kombinierbar und ermöglichen Ihnen ein problemloses Befestigen.
- Das Sena-Aufputzteil hat einen design- und serienunabhängigen Griff. Für die Kalt- und Warmwasser-Kennzeichnung verwenden Sie den beigelegten blauen oder roten Wandabdichtungsring. Das spart Lagerkosten. Das vereinfacht die Logistik.



www.oras.com  
Info.Germany@oras.com

	Standard									
				40/80 mm	1/2" - 3/4" - 1"		DR-MESSING	ROTGUSS		
Stockwerk-Absperrventil				●			●	●		
Absperrung in der Dusche		●		●			●	●		
AP-Teile passend für alle ORAS UP-Ventile	●	●								●
Rationelle Lagerhaltung (nur 1 Modell..) (AP + UP-Teil getrennt verpackt)		●							●	
Serien- und Designunabhängig		●								●
Für den Trockenausbau und Vorwandinstallation	●	●		●			●	●		
Universaloberteil für alte UP-Ventile mit unterschiedlicher Sitztiefe	●				●					
Aggressives Wasser							●	●		
UP-Verlängerung 35 mm bis ∞	●					●				●
Unterschiedliche Einbautiefen problemlos möglich				●			●	●		
Sicher gegen Vandalismus										●
Oberteile mit Rückflußverhinderer nur 1/2" bzw. 15-18 mm			●	●			●	●		●